



РОСГОССТРАХ

ПОД КРЫЛОМ СИЛЬНОЙ КОМПАНИИ

Динамика рынка ОСАГО в апреле 2011 года по данным РСА

По данным РСА за первые 4 месяца 2011 года было заключено 11,6 млн. договоров, собрано 28,6 млрд. руб., 19,6 млрд. руб. выплачено в качестве страхового возмещения. Тенденция первого квартала к росту объемов рынка по сравнению с предыдущим годом сохраняется во всех сегментах, кроме средней премии на договор.

На графиках цветом показано сравнение со средними темпами роста рынка ОСАГО в 2005-2010 гг.

Ухудшение показателя по сравнению со средними темпами роста 2005-2010 гг.

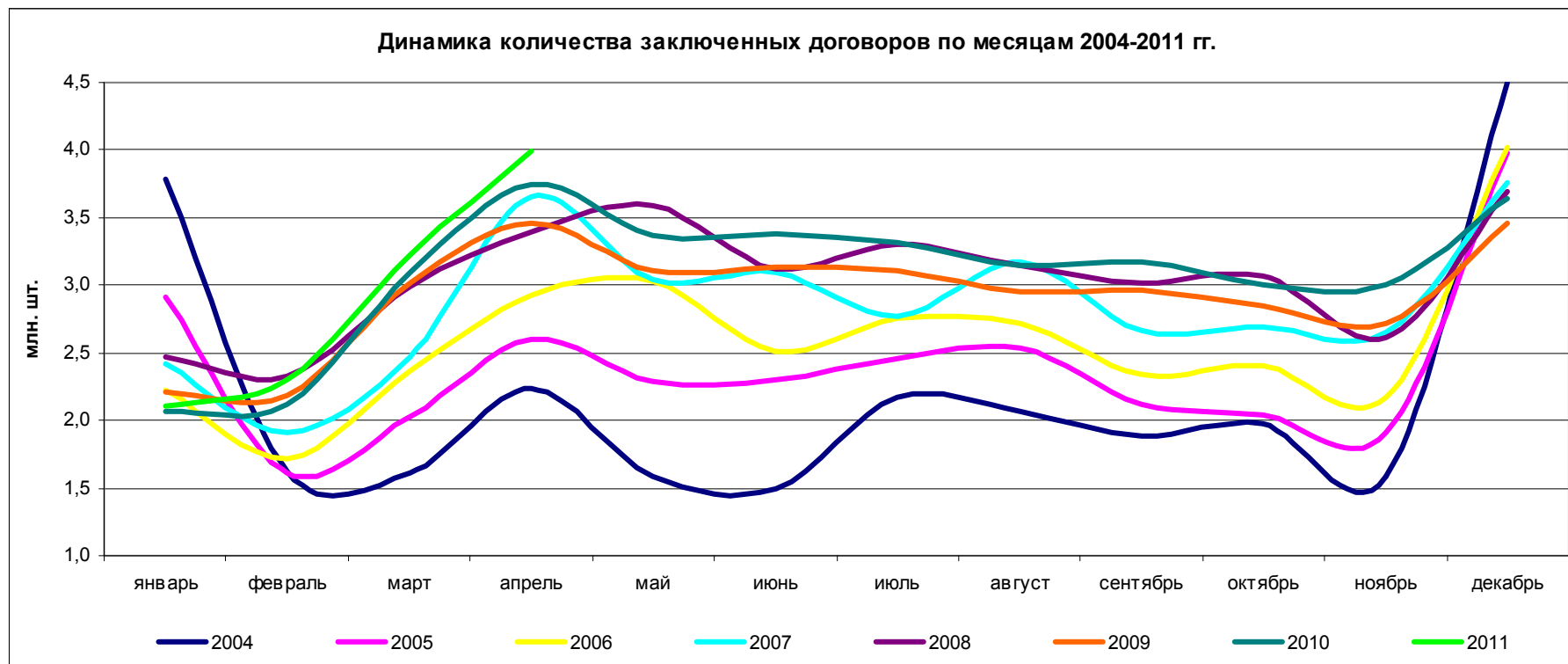
Улучшение показателя по сравнению со средними темпами роста 2005-2010 гг.

- Динамика количества договоров**

В апреле 2011 года в целом по рынку было заключено 3,99 млн. договоров, что на 6,8% больше, чем в апреле 2010 года, и на 23,9% больше, чем в марте 2011 года.

| Динамика количества договоров по ОСАГО по месяцам в 2004-2011 гг., млн. шт. | | | | | | | | | | | | |
|---|--------|---------|-------|--------|-------|-------|-------|--------|----------|---------|--------|---------|
| | январь | февраль | март | апрель | май | июнь | июль | август | сентябрь | октябрь | ноябрь | декабрь |
| 2004 | 3,785 | 1,630 | 1,613 | 2,238 | 1,584 | 1,494 | 2,167 | 2,061 | 1,888 | 1,973 | 1,587 | 4,506 |
| 2005 | 2,917 | 1,614 | 2,027 | 2,601 | 2,287 | 2,300 | 2,456 | 2,535 | 2,114 | 2,038 | 1,910 | 3,977 |
| 2006 | 2,223 | 1,718 | 2,371 | 2,927 | 3,033 | 2,508 | 2,754 | 2,713 | 2,334 | 2,399 | 2,174 | 4,016 |
| 2007 | 2,412 | 1,905 | 2,467 | 3,650 | 3,045 | 3,095 | 2,770 | 3,170 | 2,669 | 2,690 | 2,656 | 3,760 |
| 2008 | 2,469 | 2,321 | 2,985 | 3,389 | 3,595 | 3,119 | 3,299 | 3,144 | 3,011 | 3,070 | 2,617 | 3,692 |
| 2009 | 2,208 | 2,189 | 3,019 | 3,458 | 3,111 | 3,139 | 3,112 | 2,955 | 2,968 | 2,847 | 2,713 | 3,460 |
| 2010 | 2,071 | 2,121 | 3,092 | 3,739 | 3,373 | 3,378 | 3,319 | 3,143 | 3,176 | 3,008 | 3,005 | 3,639 |
| 2011 | 2,103 | 2,307 | 3,224 | 3,993 | | | | | | | | |

| Темп роста количества договоров к предыдущему году | | | | | | | | | | | | |
|--|--------|--------|--------|--------|--------|--------|--------|--------|--------|--------|--------|--------|
| 2005 | 77,1% | 99,0% | 125,7% | 116,2% | 144,4% | 154,0% | 113,4% | 123,0% | 112,0% | 103,3% | 120,4% | 88,3% |
| 2006 | 76,2% | 106,4% | 117,0% | 112,5% | 132,6% | 109,1% | 112,1% | 107,0% | 110,4% | 117,7% | 113,8% | 101,0% |
| 2007 | 108,5% | 110,9% | 104,0% | 124,7% | 100,4% | 123,4% | 100,6% | 116,8% | 114,3% | 112,1% | 122,2% | 93,6% |
| 2008 | 102,4% | 121,9% | 121,0% | 92,8% | 118,1% | 100,8% | 119,1% | 99,2% | 112,8% | 114,1% | 98,5% | 98,2% |
| 2009 | 89,4% | 94,3% | 101,1% | 102,0% | 86,6% | 100,7% | 94,3% | 94,0% | 98,6% | 92,7% | 103,7% | 93,7% |
| 2010 | 93,8% | 96,9% | 102,4% | 108,1% | 108,4% | 107,6% | 106,7% | 106,3% | 107,0% | 105,7% | 110,8% | 105,2% |
| Средний темп роста 2005-2010 | 91,2% | 104,9% | 111,9% | 109,4% | 115,1% | 115,9% | 107,7% | 107,7% | 109,2% | 107,6% | 111,6% | 96,7% |
| 2011 | 101,5% | 108,8% | 104,3% | 106,8% | | | | | | | | |



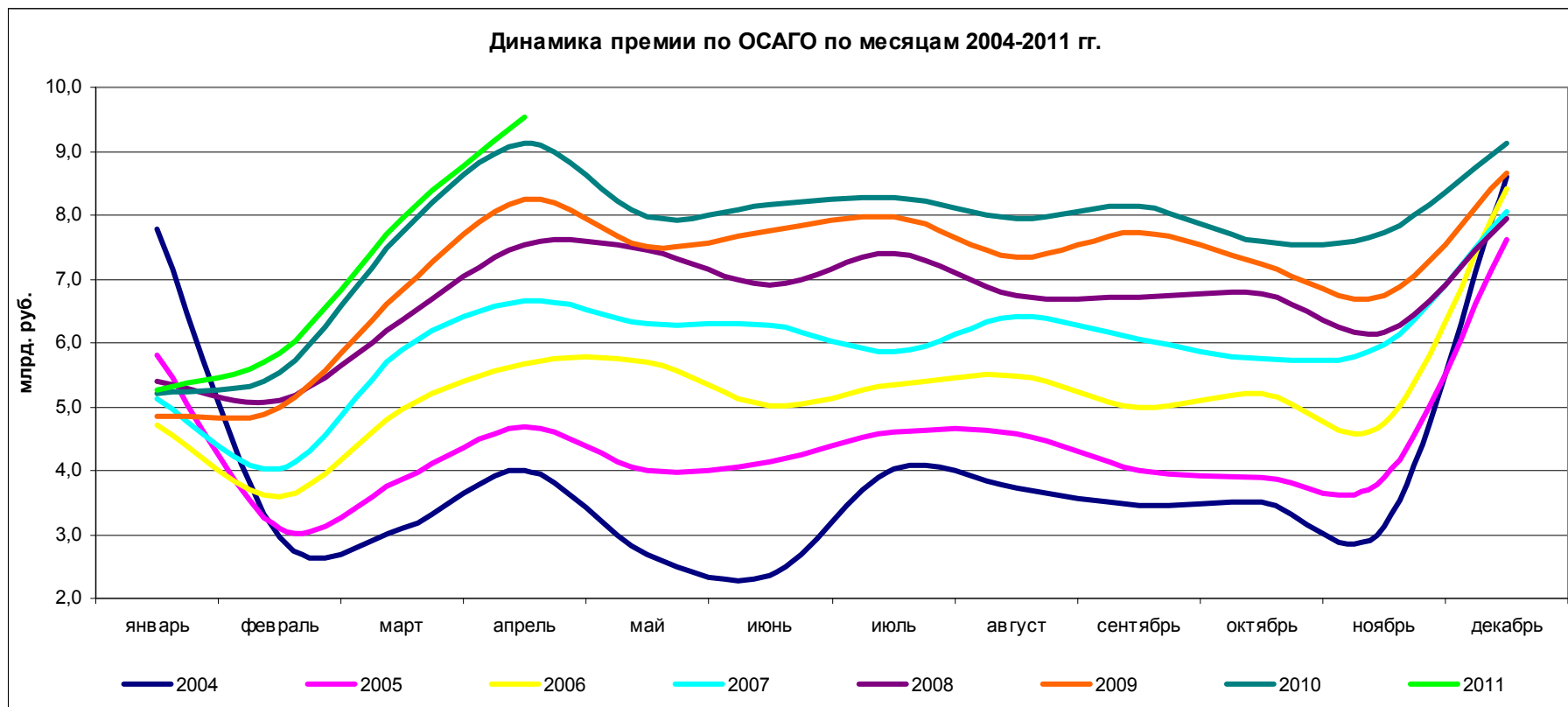


- **Динамика собранной премии**

Объем совокупных собранных премий в апреле 2011 года составил 9,53 млрд. руб., что на 4,6% превысил объем премий 2010 года, и на 19,9% объем премий марта 2011 года.

| Динамика сборов по ОСАГО по месяцам в 2004-2011 гг., млрд. руб. | | | | | | | | | | | | |
|---|--------|---------|------|--------|------|------|------|--------|----------|---------|--------|---------|
| | январь | февраль | март | апрель | май | июнь | июль | август | сентябрь | октябрь | ноябрь | декабрь |
| 2004 | 7,79 | 2,96 | 3,10 | 3,99 | 2,68 | 2,36 | 4,02 | 3,71 | 3,46 | 3,50 | 3,13 | 8,61 |
| 2005 | 5,81 | 3,08 | 3,85 | 4,69 | 3,99 | 4,12 | 4,59 | 4,58 | 4,00 | 3,89 | 3,89 | 7,63 |
| 2006 | 4,71 | 3,59 | 4,95 | 5,68 | 5,71 | 5,02 | 5,34 | 5,48 | 4,99 | 5,21 | 4,74 | 8,41 |
| 2007 | 5,14 | 4,02 | 5,90 | 6,65 | 6,30 | 6,28 | 5,87 | 6,42 | 6,06 | 5,75 | 5,96 | 8,05 |
| 2008 | 5,40 | 5,09 | 6,37 | 7,53 | 7,44 | 6,90 | 7,38 | 6,73 | 6,71 | 6,76 | 6,16 | 7,95 |
| 2009 | 4,85 | 4,98 | 6,83 | 8,25 | 7,50 | 7,76 | 7,97 | 7,33 | 7,73 | 7,23 | 6,75 | 8,64 |
| 2010 | 5,20 | 5,54 | 7,72 | 9,11 | 7,96 | 8,16 | 8,28 | 7,95 | 8,14 | 7,60 | 7,71 | 9,13 |
| 2011 | 5,25 | 5,83 | 7,95 | 9,53 | | | | | | | | |

| Темп роста сборов к предыдущему году | | | | | | | | | | | | |
|--------------------------------------|--------|---------|--------|--------|--------|--------|--------|--------|----------|---------|--------|---------|
| | январь | февраль | март | апрель | май | июнь | июль | август | сентябрь | октябрь | ноябрь | декабрь |
| 2005 | 74,6% | 104,1% | 124,3% | 117,5% | 148,8% | 174,6% | 114,2% | 123,3% | 115,6% | 111,0% | 124,4% | 88,6% |
| 2006 | 81,0% | 116,3% | 128,5% | 121,2% | 142,9% | 121,7% | 116,1% | 119,8% | 124,7% | 134,0% | 122,0% | 110,3% |
| 2007 | 109,0% | 111,9% | 119,0% | 117,0% | 110,4% | 125,1% | 110,0% | 117,0% | 121,4% | 110,5% | 125,7% | 95,7% |
| 2008 | 105,0% | 126,7% | 108,0% | 113,2% | 118,1% | 109,9% | 125,8% | 104,9% | 110,7% | 117,6% | 103,2% | 98,7% |
| 2009 | 90,0% | 97,8% | 107,2% | 109,6% | 100,8% | 112,4% | 107,9% | 109,0% | 115,2% | 106,9% | 109,7% | 108,8% |
| 2010 | 107,2% | 111,3% | 113,1% | 110,4% | 106,2% | 105,1% | 103,9% | 108,5% | 105,4% | 105,1% | 114,2% | 105,6% |
| Средний темп роста 2005-2010 | 94,5% | 111,4% | 116,7% | 114,8% | 121,2% | 124,8% | 113,0% | 113,7% | 115,5% | 114,2% | 116,5% | 101,3% |
| 2011 | 100,9% | 105,3% | 102,9% | 104,6% | | | | | | | | |



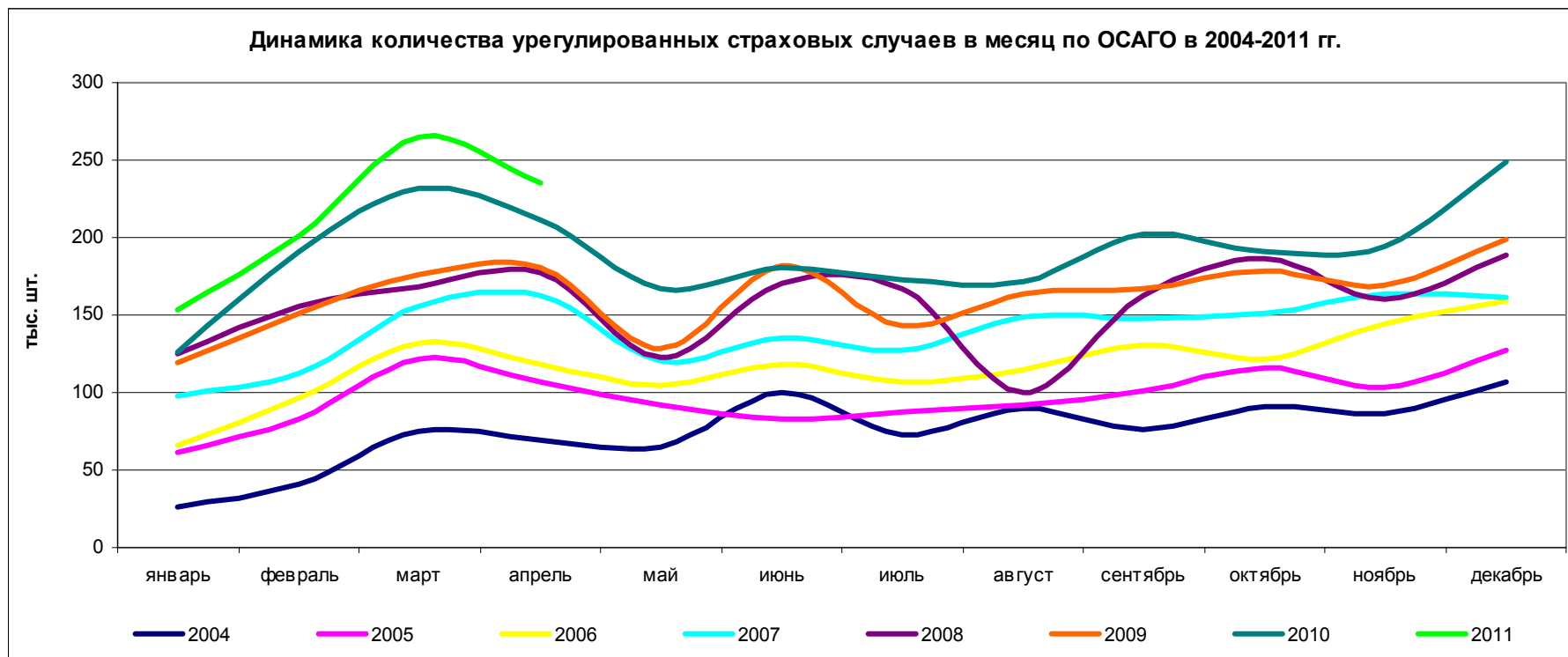


- **Динамика числа урегулированных страховых случаев**

Общее количество урегулированных страховых случаев в апреле 2011 года составило 234,7 тыс., что 10,8% больше, чем в апреле 2010 года, но на 11,5% меньше, чем в марте 2011 года.

| Динамика количества урегулированных страховых случаев по ОСАГО по месяцам в 2004-2011 гг., тыс. шт. | | | | | | | | | | | | |
|---|--------|---------|-------|--------|-------|-------|-------|--------|----------|---------|--------|---------|
| | январь | февраль | март | апрель | май | июнь | июль | август | сентябрь | октябрь | ноябрь | декабрь |
| 2004 | 26,4 | 41,1 | 75,3 | 68,9 | 64,4 | 100,1 | 72,7 | 90,2 | 76,5 | 90,5 | 86,2 | 107,2 |
| 2005 | 61,7 | 82,4 | 121,3 | 107,1 | 91,9 | 82,5 | 87,6 | 92,3 | 101,6 | 116,2 | 103,4 | 127,6 |
| 2006 | 66,4 | 96,5 | 132,1 | 117,9 | 104,8 | 118,1 | 106,6 | 115,1 | 131,3 | 121,8 | 144,3 | 159,0 |
| 2007 | 98,2 | 112,6 | 155,5 | 162,8 | 120,1 | 135,0 | 127,4 | 148,5 | 147,5 | 151,2 | 164,2 | 161,7 |
| 2008 | 125,5 | 156,1 | 167,7 | 177,1 | 123,1 | 170,1 | 167,5 | 100,2 | 162,5 | 186,3 | 160,1 | 188,1 |
| 2009 | 119,3 | 150,8 | 176,1 | 180,2 | 128,2 | 182,3 | 143,7 | 163,6 | 166,5 | 178,8 | 169,5 | 199,1 |
| 2010 | 126,3 | 190,4 | 231,4 | 211,8 | 167,0 | 180,7 | 172,6 | 172,1 | 202,6 | 191,0 | 194,4 | 249,2 |
| 2011 | 153,8 | 201,5 | 265,0 | 234,7 | | | | | | | | |

| Темп роста урегулированных страховых случаев к предыдущему году | | | | | | | | | | | | |
|---|--------|---------|--------|--------|--------|--------|--------|--------|----------|---------|--------|---------|
| | январь | февраль | март | апрель | май | июнь | июль | август | сентябрь | октябрь | ноябрь | декабрь |
| 2005 | 234,1% | 200,5% | 161,1% | 155,4% | 142,6% | 82,4% | 120,5% | 102,4% | 132,8% | 128,4% | 120,0% | 119,0% |
| 2006 | 107,6% | 117,1% | 108,9% | 110,1% | 114,1% | 143,2% | 121,7% | 124,7% | 129,2% | 104,8% | 139,5% | 124,6% |
| 2007 | 147,9% | 116,7% | 117,7% | 138,1% | 114,5% | 114,3% | 119,5% | 129,1% | 112,3% | 124,2% | 113,8% | 101,7% |
| 2008 | 127,8% | 138,6% | 107,8% | 108,8% | 102,6% | 126,0% | 131,4% | 67,5% | 110,2% | 123,2% | 97,5% | 116,3% |
| 2009 | 95,1% | 96,6% | 105,0% | 101,8% | 104,1% | 107,2% | 85,8% | 163,3% | 102,5% | 96,0% | 105,8% | 105,8% |
| 2010 | 105,9% | 126,3% | 131,4% | 117,5% | 130,3% | 99,1% | 120,1% | 105,2% | 121,7% | 106,8% | 114,7% | 125,2% |
| Средний темп роста 2005-2010 | 136,4% | 132,6% | 122,0% | 121,9% | 118,0% | 112,0% | 116,5% | 115,3% | 118,1% | 113,9% | 115,2% | 115,4% |
| 2011 | 121,8% | 105,8% | 114,5% | 110,8% | | | | | | | | |



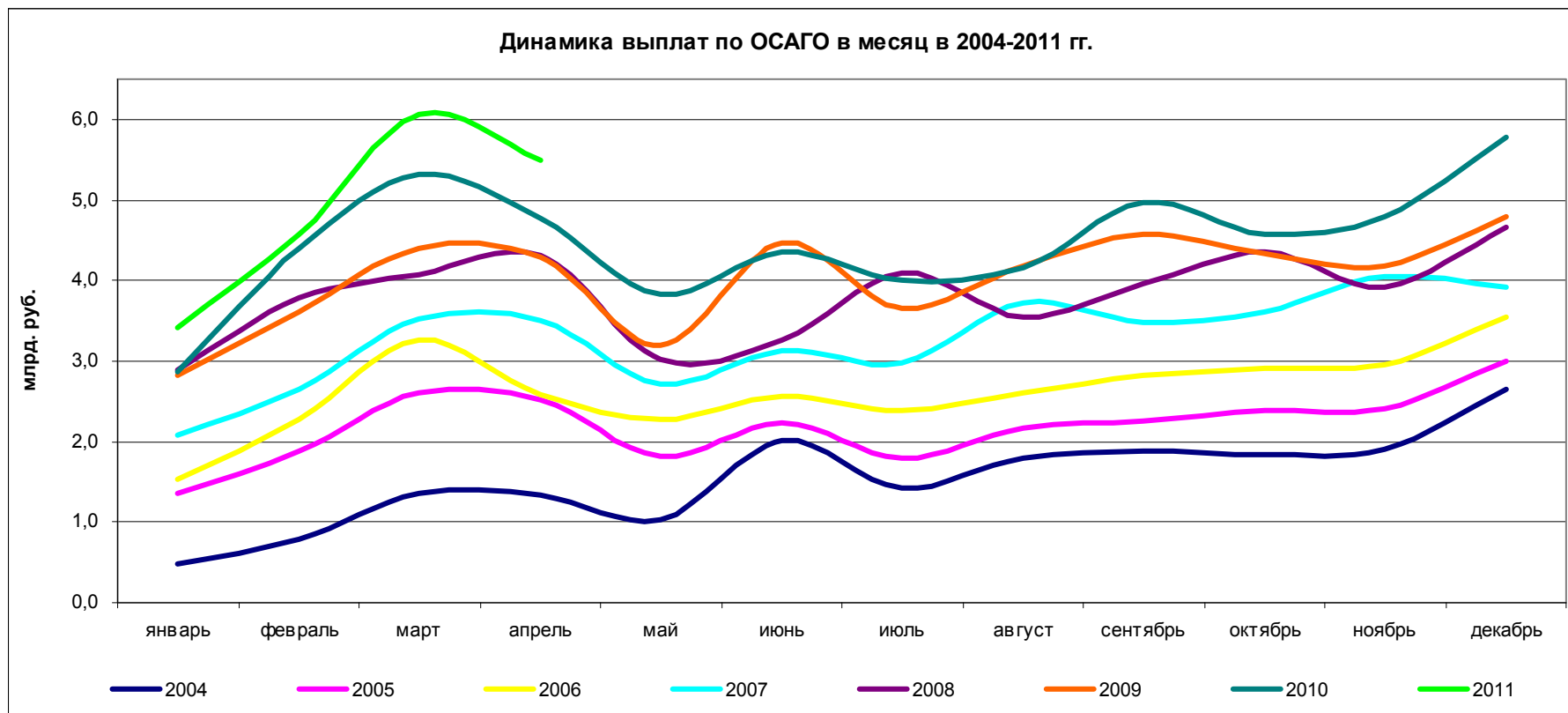


- **Динамика объема выплат**

Объем выплаченных страховых возмещений в апреле составил 5,49 млрд. руб., что 15,2% больше, чем в апреле 2010 года, но на 9,3% меньше, чем в марте 2011 года.

| Динамика выплат по ОСАГО по месяцам в 2004-2011 гг., млрд. руб. | | | | | | | | | | | | |
|---|--------|---------|-------|--------|-------|-------|-------|--------|----------|---------|--------|---------|
| | январь | февраль | март | апрель | май | июнь | июль | август | сентябрь | октябрь | ноябрь | декабрь |
| 2004 | 0,486 | 0,784 | 1,367 | 1,340 | 1,031 | 2,005 | 1,423 | 1,790 | 1,889 | 1,848 | 1,900 | 2,652 |
| 2005 | 1,351 | 1,875 | 2,594 | 2,511 | 1,814 | 2,236 | 1,786 | 2,169 | 2,257 | 2,377 | 2,402 | 2,997 |
| 2006 | 1,528 | 2,272 | 3,256 | 2,588 | 2,287 | 2,564 | 2,380 | 2,600 | 2,818 | 2,904 | 2,959 | 3,548 |
| 2007 | 2,069 | 2,649 | 3,518 | 3,502 | 2,722 | 3,126 | 2,977 | 3,711 | 3,475 | 3,607 | 4,045 | 3,917 |
| 2008 | 2,888 | 3,795 | 4,074 | 4,317 | 3,021 | 3,262 | 4,098 | 3,553 | 3,962 | 4,355 | 3,916 | 4,664 |
| 2009 | 2,814 | 3,613 | 4,410 | 4,293 | 3,199 | 4,462 | 3,653 | 4,170 | 4,569 | 4,334 | 4,181 | 4,803 |
| 2010 | 2,878 | 4,391 | 5,316 | 4,769 | 3,819 | 4,351 | 4,005 | 4,151 | 4,961 | 4,581 | 4,790 | 5,786 |
| 2011 | 3,423 | 4,581 | 6,060 | 5,493 | | | | | | | | |

| Темп роста выплат к предыдущему году | | | | | | | | | | | | |
|--------------------------------------|--------|---------|--------|--------|--------|--------|--------|--------|----------|---------|--------|---------|
| | январь | февраль | март | апрель | май | июнь | июль | август | сентябрь | октябрь | ноябрь | декабрь |
| 2005 | 277,6% | 239,3% | 189,7% | 187,5% | 175,9% | 111,5% | 125,5% | 121,1% | 119,5% | 128,6% | 126,5% | 113,0% |
| 2006 | 113,1% | 121,1% | 125,5% | 103,1% | 126,1% | 114,7% | 133,3% | 119,9% | 124,9% | 122,2% | 123,2% | 118,4% |
| 2007 | 135,4% | 116,6% | 108,0% | 135,3% | 119,1% | 121,9% | 125,1% | 142,8% | 123,3% | 124,2% | 136,7% | 110,4% |
| 2008 | 139,6% | 143,3% | 115,8% | 123,3% | 111,0% | 104,3% | 137,7% | 95,7% | 114,0% | 120,7% | 96,8% | 119,1% |
| 2009 | 97,4% | 95,2% | 108,2% | 99,5% | 105,9% | 136,8% | 89,1% | 117,4% | 115,3% | 99,5% | 106,7% | 103,0% |
| 2010 | 102,3% | 121,6% | 120,6% | 111,1% | 119,4% | 97,5% | 109,6% | 99,5% | 108,6% | 105,7% | 114,6% | 120,5% |
| Средний темп роста 2005-2010 | 144,2% | 139,5% | 128,0% | 126,6% | 126,2% | 114,5% | 120,0% | 116,1% | 117,6% | 116,8% | 117,4% | 114,1% |
| 2011 | 118,9% | 104,3% | 114,0% | 115,2% | | | | | | | | |



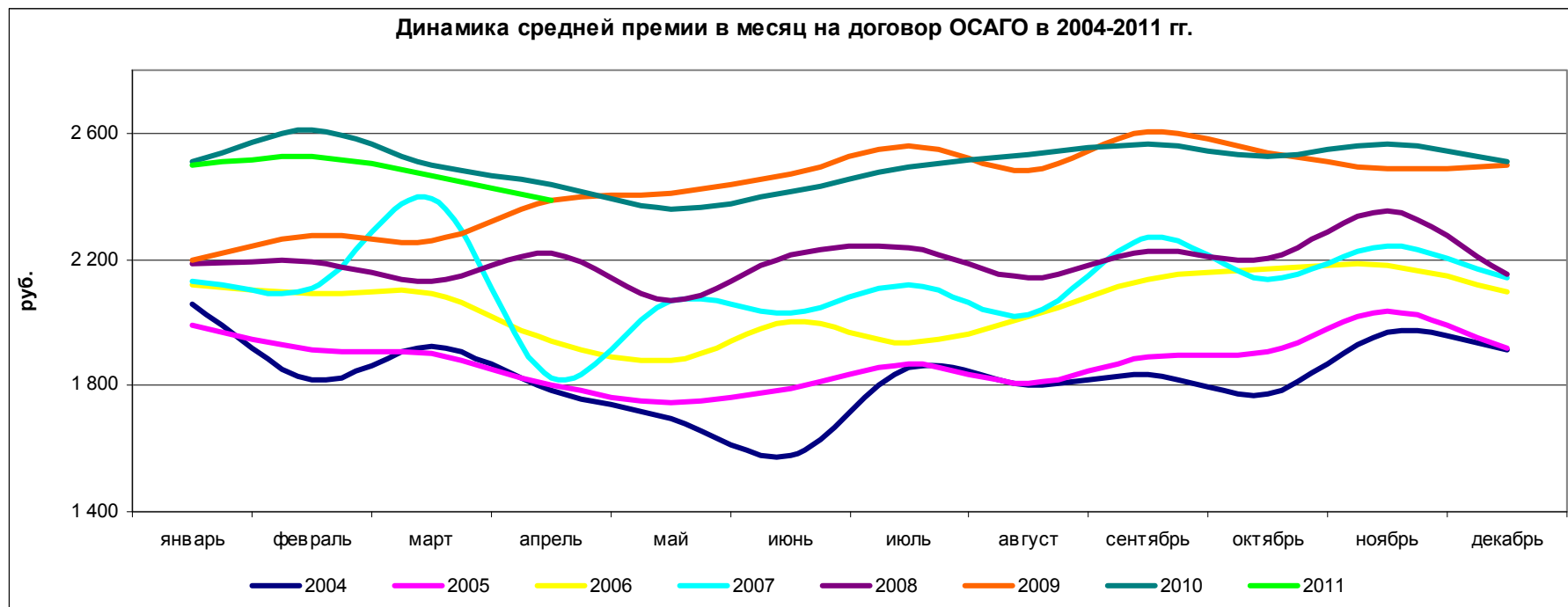


- **Динамика средней премии**

Средняя премия на 1 договор в апреле 2011 года составила 2 387 руб., сократившись на 3,2% по сравнению с мартом 2011 года и на 2% по сравнению с апрелем 2010 года.

| Динамика средней премии по ОСАГО по месяцам в 2004-2011 гг., руб. | | | | | | | | | | | | |
|---|--------|---------|-------|--------|-------|-------|-------|--------|----------|---------|--------|---------|
| | январь | февраль | март | апрель | май | июнь | июль | август | сентябрь | октябрь | ноябрь | декабрь |
| 2004 | 2 059 | 1 818 | 1 923 | 1 784 | 1 694 | 1 581 | 1 856 | 1 802 | 1 833 | 1 773 | 1 969 | 1 911 |
| 2005 | 1 993 | 1 911 | 1 902 | 1 803 | 1 746 | 1 793 | 1 870 | 1 806 | 1 893 | 1 906 | 2 036 | 1 918 |
| 2006 | 2 119 | 2 089 | 2 090 | 1 941 | 1 882 | 2 001 | 1 938 | 2 021 | 2 137 | 2 169 | 2 181 | 2 095 |
| 2007 | 2 129 | 2 108 | 2 391 | 1 822 | 2 069 | 2 028 | 2 119 | 2 024 | 2 270 | 2 138 | 2 245 | 2 142 |
| 2008 | 2 185 | 2 192 | 2 133 | 2 221 | 2 069 | 2 213 | 2 238 | 2 141 | 2 228 | 2 203 | 2 352 | 2 153 |
| 2009 | 2 198 | 2 273 | 2 261 | 2 386 | 2 410 | 2 472 | 2 560 | 2 481 | 2 603 | 2 540 | 2 488 | 2 498 |
| 2010 | 2 511 | 2 610 | 2 497 | 2 436 | 2 360 | 2 415 | 2 493 | 2 531 | 2 563 | 2 525 | 2 566 | 2 509 |
| 2011 | 2 496 | 2 527 | 2 465 | 2 387 | | | | | | | | |

| Темп роста средней премии к предыдущему году | | | | | | | | | | | | |
|--|--------|---------|--------|--------|--------|--------|--------|--------|----------|---------|--------|---------|
| | январь | февраль | март | апрель | май | июнь | июль | август | сентябрь | октябрь | ноябрь | декабрь |
| 2005 | 96,8% | 105,1% | 98,9% | 101,1% | 103,1% | 113,4% | 100,8% | 100,2% | 103,2% | 107,5% | 103,4% | 100,3% |
| 2006 | 106,3% | 109,3% | 109,9% | 107,7% | 107,8% | 111,6% | 103,6% | 111,9% | 112,9% | 113,8% | 107,2% | 109,2% |
| 2007 | 100,5% | 100,9% | 114,4% | 93,9% | 109,9% | 101,4% | 109,4% | 100,2% | 106,2% | 98,6% | 102,9% | 102,2% |
| 2008 | 102,6% | 104,0% | 89,2% | 121,9% | 100,0% | 109,1% | 105,6% | 105,8% | 98,2% | 103,0% | 104,8% | 100,5% |
| 2009 | 100,6% | 103,7% | 106,0% | 107,4% | 116,4% | 111,7% | 114,4% | 115,9% | 116,8% | 115,3% | 105,8% | 116,1% |
| 2010 | 114,3% | 114,8% | 110,5% | 102,1% | 97,9% | 97,7% | 97,4% | 102,0% | 98,5% | 99,4% | 103,1% | 100,4% |
| Средний темп роста 2005-2010 | 103,5% | 106,3% | 104,8% | 105,7% | 105,9% | 107,5% | 105,2% | 106,0% | 106,0% | 106,3% | 104,5% | 104,8% |
| 2011 | 99,4% | 96,8% | 98,7% | 98,0% | | | | | | | | |





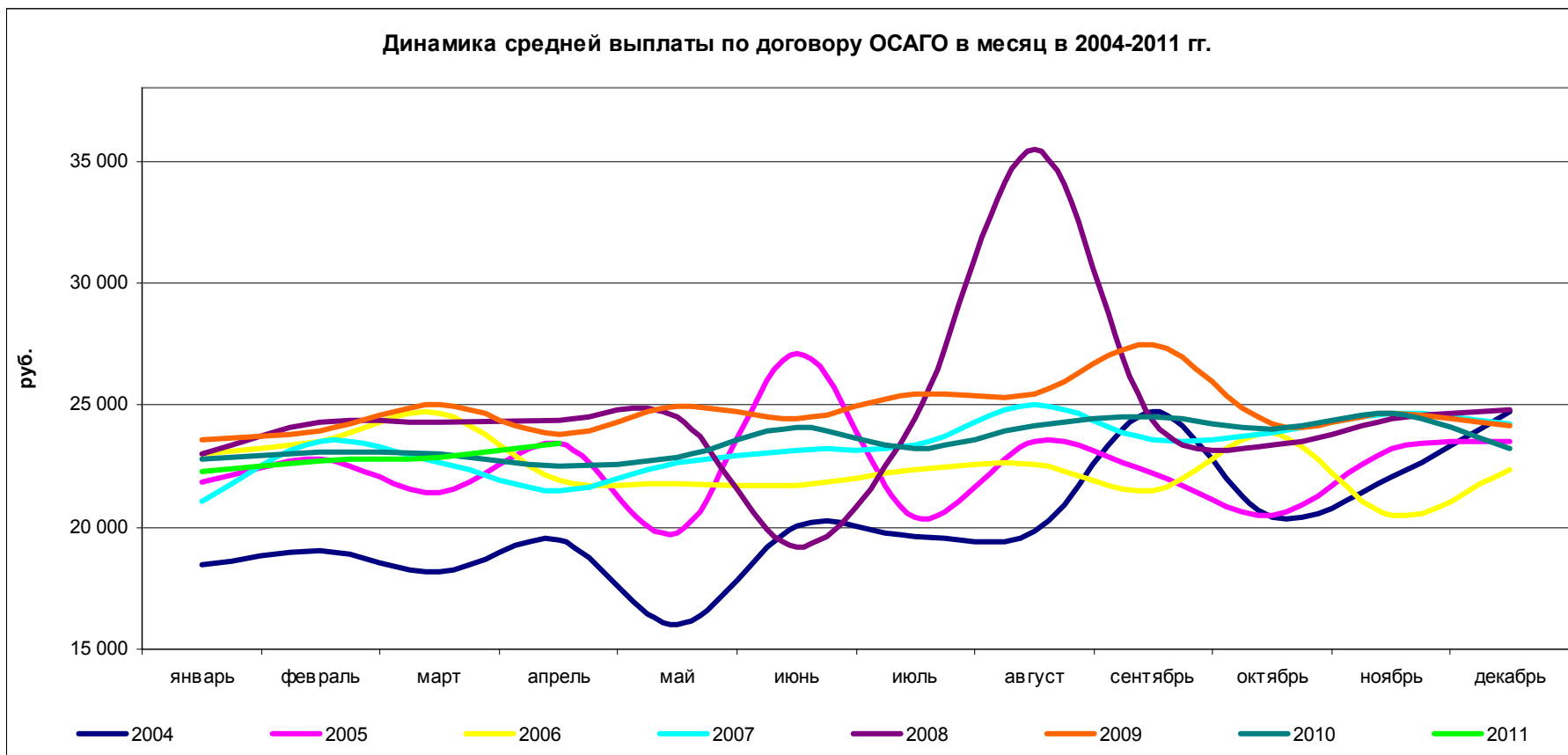
- **Динамика средней выплаты**

Средняя выплата в апреле составила 23 407 руб., увеличившись на 2,4% по сравнению с мартом 2011 года и на 3,9% по сравнению с апрелем 2010 года.

| Динамика средней выплаты по ОСАГО по месяцам в 2004-2011 гг., руб. | | | | | | | | | | | | |
|--|--------|---------|--------|--------|--------|--------|--------|--------|----------|---------|--------|---------|
| | январь | февраль | март | апрель | май | июнь | июль | август | сентябрь | октябрь | ноябрь | декабрь |
| 2004 | 18 452 | 19 067 | 18 167 | 19 446 | 16 003 | 20 018 | 19 584 | 19 860 | 24 699 | 20 412 | 22 036 | 24 729 |
| 2005 | 21 883 | 22 753 | 21 393 | 23 456 | 19 738 | 27 107 | 20 397 | 23 499 | 22 215 | 20 456 | 23 221 | 23 487 |
| 2006 | 23 019 | 23 544 | 24 648 | 21 954 | 21 811 | 21 710 | 22 325 | 22 596 | 21 473 | 23 842 | 20 510 | 22 319 |
| 2007 | 21 076 | 23 515 | 22 623 | 21 511 | 22 676 | 23 152 | 23 369 | 24 992 | 23 567 | 23 852 | 24 640 | 24 228 |
| 2008 | 23 014 | 24 306 | 24 298 | 24 383 | 24 532 | 19 172 | 24 474 | 35 463 | 24 384 | 23 376 | 24 457 | 24 796 |
| 2009 | 23 586 | 23 959 | 25 042 | 23 828 | 24 944 | 24 474 | 25 424 | 25 489 | 27 441 | 24 240 | 24 667 | 24 124 |
| 2010 | 22 788 | 23 059 | 22 975 | 22 523 | 22 864 | 24 082 | 23 204 | 24 127 | 24 483 | 23 987 | 24 642 | 23 218 |
| 2011 | 22 252 | 22 732 | 22 864 | 23 407 | | | | | | | | |

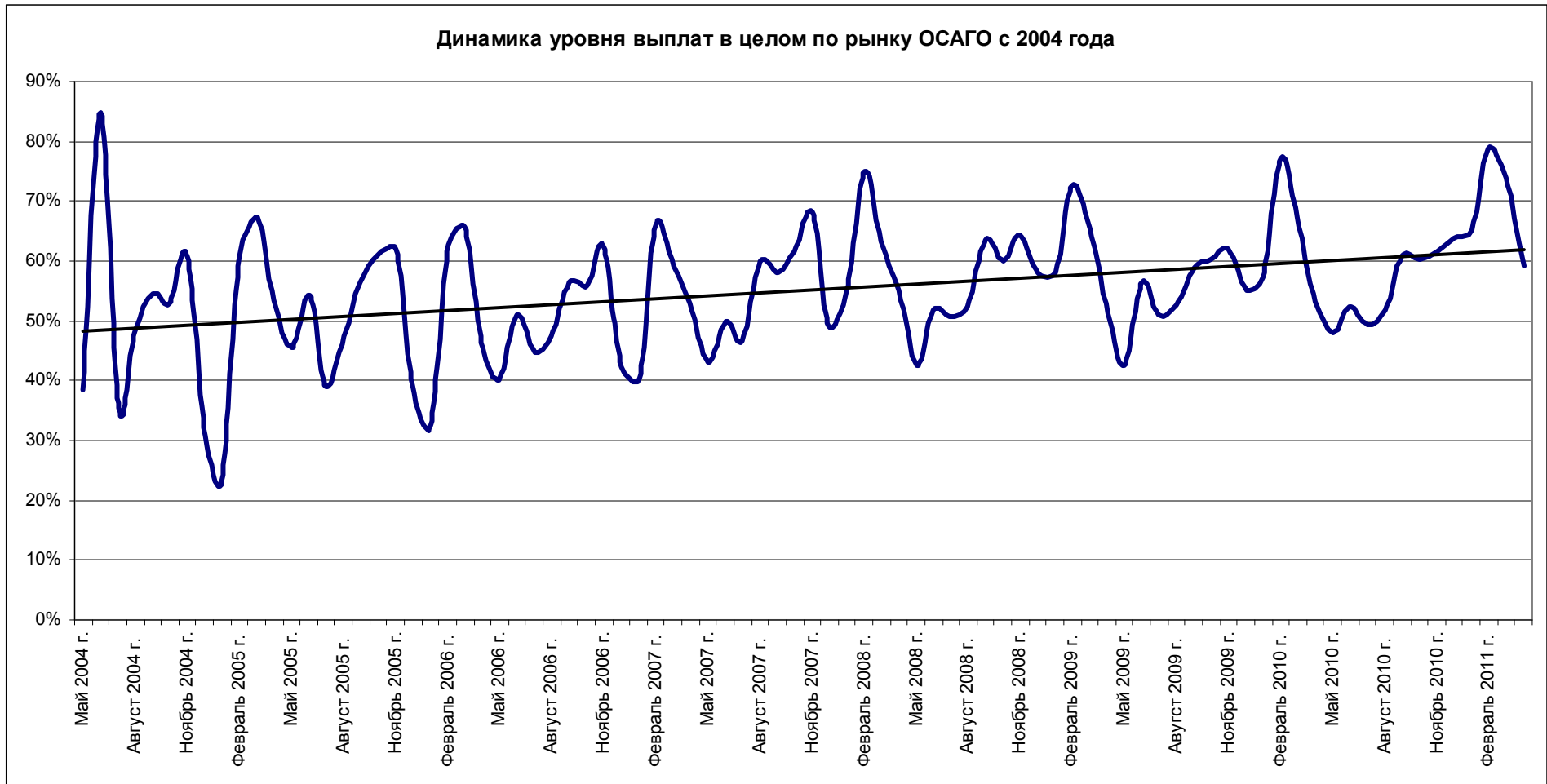
| Темп роста средней выплаты к предыдущему году | | | | | | | | | | | | |
|---|--------|---------|--------|--------|--------|--------|--------|--------|----------|---------|--------|---------|
| | январь | февраль | март | апрель | май | июнь | июль | август | сентябрь | октябрь | ноябрь | декабрь |
| 2005 | 118,6% | 119,3% | 117,8% | 120,6% | 123,3% | 135,4% | 104,1% | 118,3% | 89,9% | 100,2% | 105,4% | 95,0% |
| 2006 | 105,2% | 103,5% | 115,2% | 93,6% | 110,5% | 80,1% | 109,5% | 96,2% | 96,7% | 116,6% | 88,3% | 95,0% |
| 2007 | 91,6% | 99,9% | 91,8% | 98,0% | 104,0% | 106,6% | 104,7% | 110,6% | 109,7% | 100,0% | 120,1% | 108,6% |
| 2008 | 109,2% | 103,4% | 107,4% | 113,4% | 108,2% | 82,8% | 104,7% | 141,9% | 103,5% | 98,0% | 99,3% | 102,3% |
| 2009 | 102,5% | 98,6% | 103,1% | 97,7% | 101,7% | 127,7% | 103,9% | 71,9% | 112,5% | 103,7% | 100,9% | 97,3% |
| 2010 | 96,6% | 96,2% | 91,7% | 94,5% | 91,7% | 98,4% | 91,3% | 94,7% | 89,2% | 99,0% | 99,9% | 96,2% |
| Средний темп роста 2005-2010 | 103,9% | 103,5% | 104,5% | 103,0% | 106,6% | 105,2% | 103,0% | 105,6% | 100,3% | 102,9% | 102,3% | 99,1% |
| 2011 | 97,6% | 98,6% | 99,5% | 103,9% | | | | | | | | |

Динамика средней выплаты по договору ОСАГО в месяц в 2004-2011 гг.



- **Динамика уровня выплат**

В среднем по рынку уровень выплат составил 59,2%. Годом ранее уровень выплат составлял 53,2%.





- **Динамика концентрации на рынке**

На рынке ОСАГО действуют 120 компаний, однако на первые 50 страховщиков приходится практически весь объем рынка – 96,9% от общего объема премий, 96,6% от общего числа заключенных договоров и 96,2% от общего объема выплаченного страхового возмещения.

| Наименование страховой организации | Апрель 2011 года | | |
|------------------------------------|---------------------|----------------------------|-----------------------------------|
| | Заключено договоров | Начислено страховых премий | Сумма выплат по страховым случаям |
| Система РГС | 37,21% | 30,89% | 30,68% |
| РЕСО-Гарантия | 7,93% | 10,59% | 9,45% |
| Ингосстрах | 4,85% | 7,21% | 5,35% |
| СГ МСК | 5,47% | 5,31% | 6,31% |
| ВСК | 5,24% | 5,22% | 5,10% |
| Согласие | 2,94% | 3,11% | 2,53% |
| РОСНО | 1,90% | 2,86% | 3,11% |
| АльфаСтрахование | 2,28% | 2,76% | 2,49% |
| УралСиб | 2,11% | 2,09% | 2,09% |
| Росстрах | 2,05% | 2,04% | 1,12% |
| МАКС | 1,71% | 1,92% | 2,63% |
| Ренессанс Страхование | 1,28% | 1,84% | 1,05% |
| Россия | 1,72% | 1,68% | 0,96% |
| Югория | 1,48% | 1,63% | 1,64% |
| Спасские ворота | 2,85% | 1,61% | 5,34% |
| ГУТА-Страхование | 1,08% | 1,50% | 1,98% |
| Цюрих | 1,19% | 1,27% | 1,49% |
| Русские страховые традиции | 0,95% | 1,00% | 0,64% |
| Ростра | 0,97% | 0,97% | 1,03% |
| СОГАЗ | 0,81% | 0,96% | 0,84% |
| Южурал-АСКО | 0,89% | 0,64% | 0,53% |
| ЖАСО | 0,62% | 0,59% | 0,48% |
| Энергогарант | 0,59% | 0,58% | 0,46% |
| Защита-Находка | 0,52% | 0,55% | 0,46% |
| Северная казна | 0,73% | 0,53% | 0,52% |
| АСКО | 0,50% | 0,51% | 0,70% |
| ОРАНТА | 0,38% | 0,43% | 0,47% |



| Наименование страховой организации | Апрель 2011 года | | |
|------------------------------------|---------------------|----------------------------|-----------------------------------|
| | Заключено договоров | Начислено страховых премий | Сумма выплат по страховым случаям |
| Надежда | 0,47% | 0,42% | 0,38% |
| Адмирал | 0,68% | 0,42% | 0,61% |
| Ариадна | 0,61% | 0,37% | 0,32% |
| Первая СК | 0,30% | 0,37% | 0,49% |
| РСТК | 0,42% | 0,36% | 0,45% |
| НАСКО | 0,36% | 0,36% | 0,49% |
| ОСК | 0,30% | 0,34% | 0,25% |
| Региональный альянс | 0,36% | 0,33% | 0,61% |
| СК СДС | 0,35% | 0,30% | 0,28% |
| Прогресс-Гарант | 0,10% | 0,29% | 0,24% |
| Мегарусс-Д | 0,33% | 0,28% | 0,39% |
| Сургутнефтегаз | 0,20% | 0,28% | 0,25% |
| Росэнерго | 0,40% | 0,28% | 0,19% |
| ЭСКО | 0,26% | 0,26% | 0,15% |
| ИННОГАРАНТ | 0,16% | 0,23% | 0,20% |
| Капитал Страхование | 0,15% | 0,20% | 0,11% |
| АСтрО-Волга | 0,20% | 0,19% | 0,17% |
| Компаньон | 0,16% | 0,18% | 0,25% |
| Интач Страхование | 0,09% | 0,16% | 0,15% |
| Поволжский страховой альянс | 0,21% | 0,16% | 0,10% |
| ЭРГО Русь | 0,12% | 0,16% | 0,19% |
| Чулпан | 0,18% | 0,16% | 0,21% |
| БАСК | 0,18% | 0,16% | 0,27% |