

Настроения экономики. Итоги апреля 2013 года.

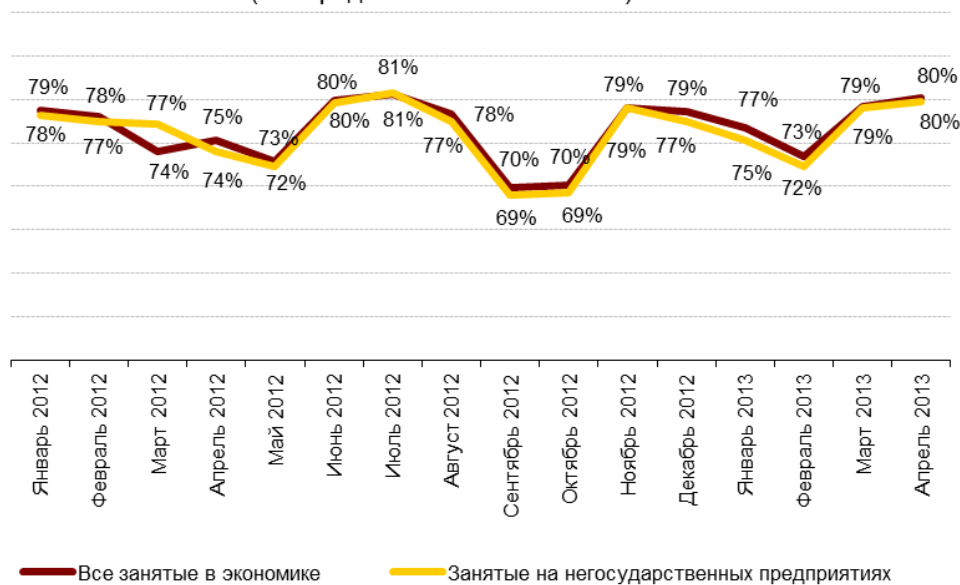
Оценка перспектив экономического роста в России

Прогноз стабильный на фоне улучшения экономических настроений населения.

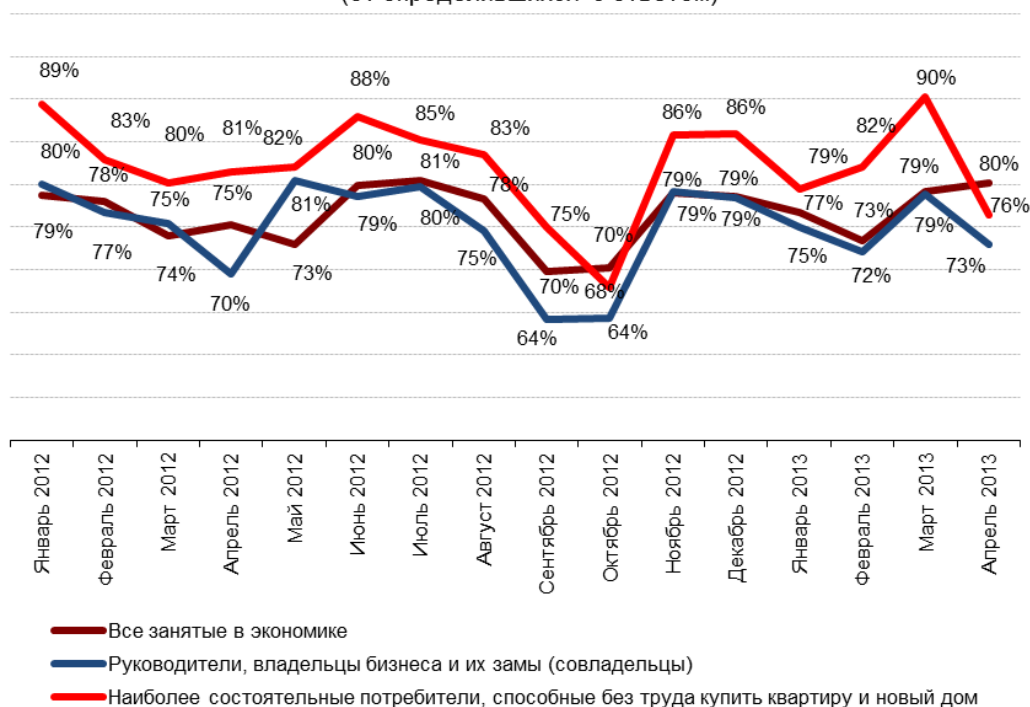
1. [Доля сотрудников, уверенных в завтрашнем дне предприятий и организаций, где они работают](#), выросла по сравнению с мартовским показателем (80% против 79%). Уверенность в завтрашнем дне своего предприятия среди тех, кто занят в частном секторе, в апреле также выросла по сравнению с мартом (80% против 79%). Среди владельцев и руководителей компаний (предприятий) доля уверенных в их завтрашнем дне уменьшилась по сравнению с мартовскими показателями (73% против 79%). Наибольшую уверенность в будущем своих предприятий в январе-апреле 2013 года продемонстрировали жители Екатеринбурга, Иркутска и Кемерово, наименьшие показатели уверенности отмечены в Оренбурге, Нижнем Новгороде и Пензе.
2. Доля тех, кто [уверен в своем завтрашнем дне](#), среди населения в целом в апреле выросла до 71% (мартовский показатель – 68%). Подъем уверенности в своем будущем среди населения продолжается с февраля
- нынешнего года. Лидерами по уверенности среди городов, где проводились исследования, являются: Уфа, Екатеринбург и Ижевск, аутсайдерами - Волгоград, Саратов, Ярославль, Волгоград.
3. [Уровень удовлетворенности населения своей жизнью](#) не изменился по сравнению с мартом: сегодня полностью или в основном довольны своей жизнью 86% жителей российских городов. Наибольший уровень удовлетворенности жизнью в январе-апреле 2013 года отмечен в Екатеринбурге, Тюмени и Казани, наименьший – в Волгограде, Саратове и Воронеже.
4. В апреле [доля безработных](#) уменьшилась по сравнению с мартовскими показателями. К безработным себя относят 3,2% от числа опрошенных против 3,9% месяцем ранее. Наибольшая доля безработных зарегистрирована в Уфе, Волгограде и Ростове-на-Дону, наименьшая – в Перми, Самаре и Челябинске.

Оценка положения дел на предприятиях, сделанная их сотрудниками

Доля сотрудников, полностью или в основном уверенных в завтрашнем дне своего предприятия (от определившихся с ответом)



Доля сотрудников, полностью или в основном уверенных в завтрашнем дне своего предприятия (от определившихся с ответом)



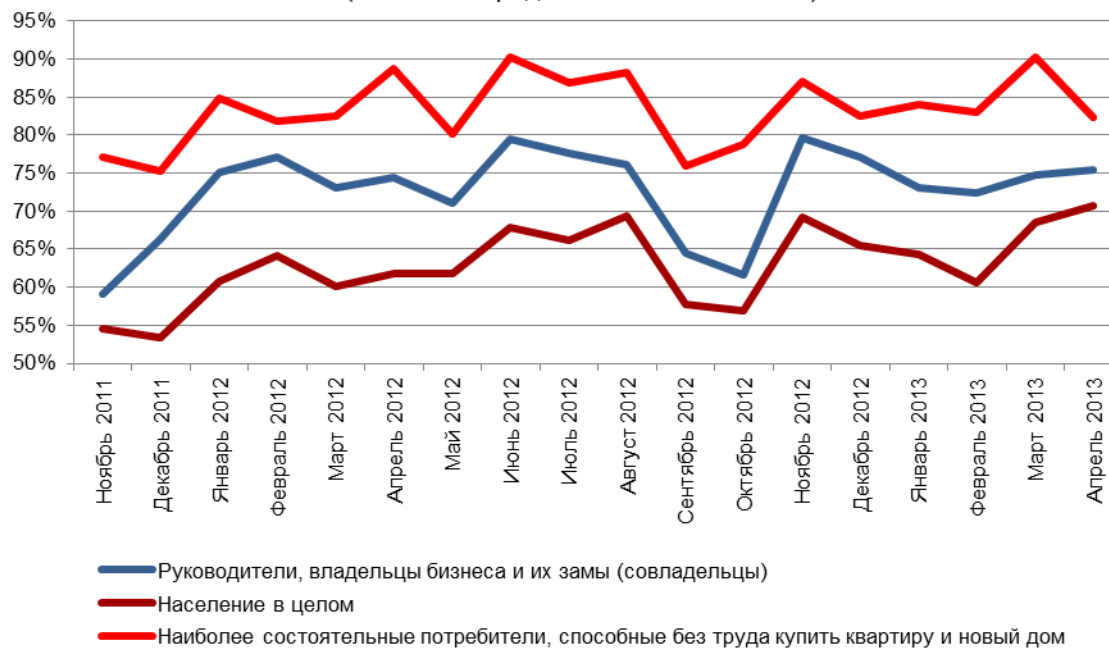
Доля сотрудников, уверенных в завтрашнем дне своего предприятия по городам, где проводились исследования (от числа определившихся с ответом)

	2012 г.	Январь-апрель 2013 г.
Астрахань	70%	73%
Барнаул	75%	72%
Владивосток	76%	77%
Волгоград	69%	71%
Воронеж	71%	70%
Екатеринбург	83%	84%
Ижевск	77%	78%
Иркутск	75%	82%
Казань	81%	76%
Кемерово	78%	80%
Краснодар	78%	75%
Красноярск	75%	75%
Липецк	70%	72%
Москва	76%	74%
Набережные Челны	76%	77%
Нижний Новгород	75%	69%
Новокузнецк	75%	72%
Новосибирск	79%	74%
Омск	76%	70%
Оренбург	73%	70%
Пенза	76%	69%
Пермь	76%	80%
Ростов-на-Дону	77%	78%
Рязань	74%	77%
Самара	77%	73%
Санкт-Петербург	78%	77%
Саратов	73%	71%
Тольятти	71%	72%
Томск	80%	71%
Тюмень	80%	78%
Ульяновск	74%	75%
Уфа	77%	80%
Хабаровск	77%	73%
Челябинск	78%	74%
Ярославль	75%	72%

[Назад](#)

Уверенность населения в своем завтрашнем дне

Доля тех, кто полностью или в основном уверен в своем завтрашнем дне
(от числа определившихся с ответом)



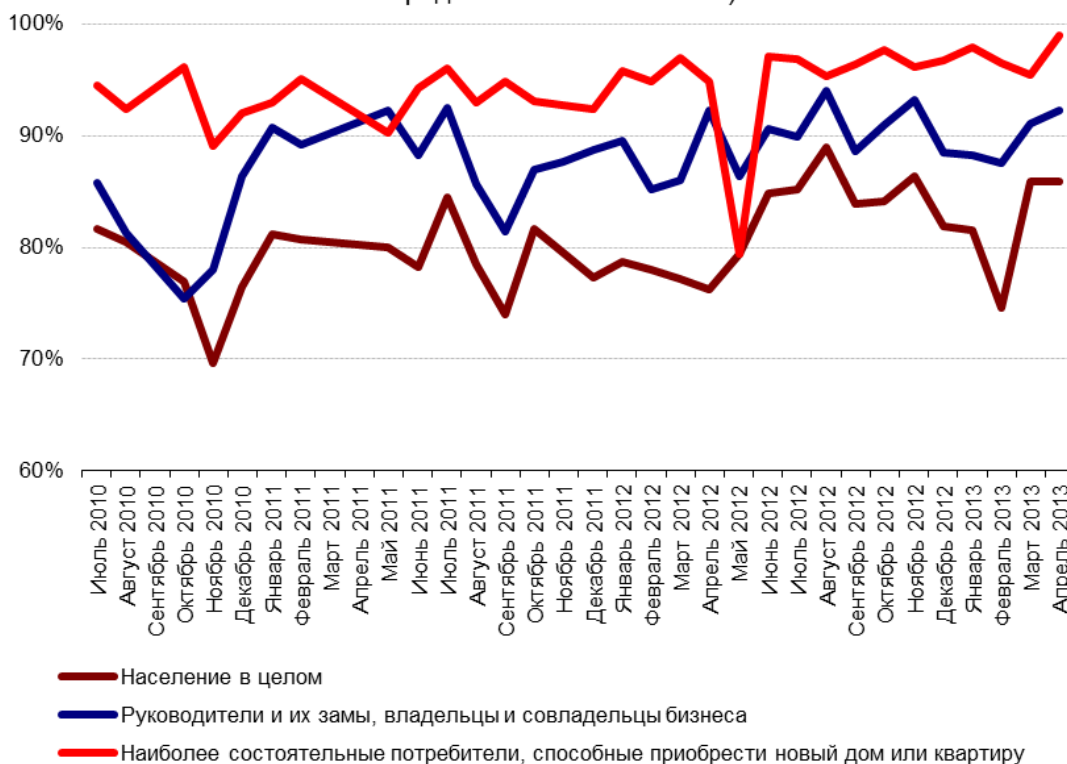
Доля респондентов, уверенных в завтрашнем дне по городам, где проводилось исследование (от числа определившихся с ответом)

	2011 г.	2012 г.	Январь-апрель 2013 г.
Астрахань	50%	54%	56%
Барнаул	53%	59%	56%
Владивосток	53%	59%	61%
Волгоград	48%	52%	49%
Воронеж	54%	55%	52%
Екатеринбург	58%	65%	65%
Ижевск	61%	63%	64%
Иркутск	49%	58%	56%
Казань	63%	67%	64%
Кемерово	56%	59%	62%
Краснодар	48%	59%	58%
Красноярск	55%	60%	64%
Липецк	45%	54%	54%
Москва	51%	62%	62%
Набережные Челны	57%	63%	60%
Нижний Новгород	42%	57%	52%
Новокузнецк	54%	59%	57%
Новосибирск	59%	62%	56%
Омск	44%	60%	55%
Оренбург	51%	57%	56%
Пенза	52%	57%	54%
Пермь	52%	64%	64%
Ростов-на-Дону	60%	61%	60%
Рязань	46%	53%	58%
Самара	46%	59%	57%
Санкт-Петербург	51%	66%	63%
Саратов	44%	54%	52%
Тольятти	51%	56%	56%
Томск	55%	62%	56%
Тюмень	63%	67%	64%
Ульяновск	45%	53%	57%
Уфа	57%	64%	67%
Хабаровск	63%	61%	62%
Челябинск	55%	62%	61%
Ярославль	56%	56%	52%
Кострома	45%	52%	56%

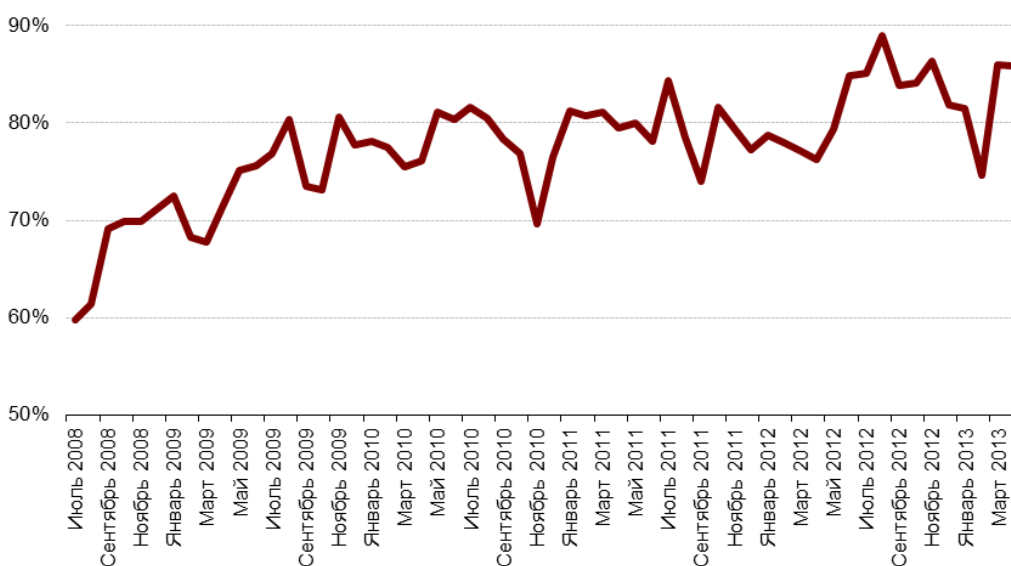
[Назад](#)

Удовлетворенность населения своей жизнью

Доля тех, кто полностью или в основном удовлетворенных своей жизнью (по различным группам населения, от числа определившихся с ответом)



Доля тех, кто полностью или в основном удовлетворенных своей жизнью (население в целом, от числа определившихся с ответом)



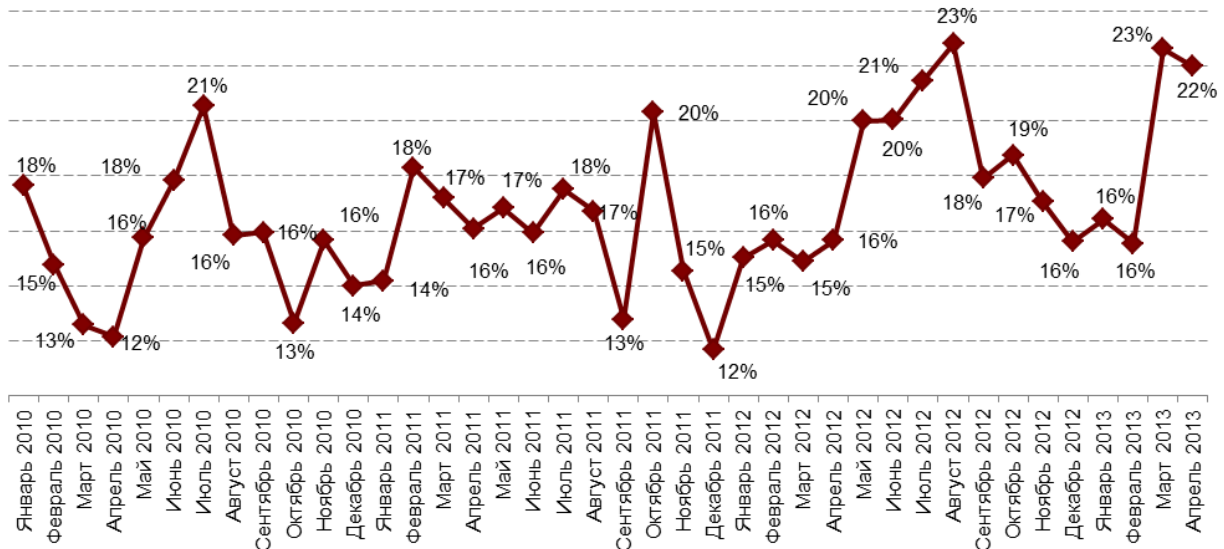
Доля тех, кто полностью или в основном доволен жизнью (по городам исследования, от числа определившихся с ответом)

	2008 г.	2009 г.	2010 г.	2011 г.	2012 г.	2013 г. (январь-апрель)
Астрахань	59%	71%	73%	75%	76%	74%
Барнаул	55%	69%	74%	77%	78%	72%
Владивосток	55%	68%	78%	79%	78%	73%
Волгоград	55%	66%	73%	71%	71%	67%
Воронеж	59%	70%	72%	75%	75%	68%
Екатеринбург	60%	72%	76%	80%	80%	82%
Ижевск	63%	73%	76%	79%	79%	72%
Иркутск	62%	72%	78%	78%	78%	75%
Казань	68%	79%	77%	83%	83%	81%
Кемерово	64%	72%	78%	78%	78%	78%
Краснодар	62%	72%	76%	79%	82%	76%
Красноярск	67%	74%	77%	81%	78%	80%
Липецк	59%	71%	75%	75%	76%	74%
Москва	70%	79%	79%	81%	83%	81%
Набережные Челны	67%	75%	79%	81%	84%	76%
Нижний Новгород	64%	72%	76%	76%	74%	72%
Новокузнецк	59%	71%	76%	76%	76%	72%
Новосибирск	65%	70%	73%	79%	76%	76%
Омск	58%	70%	76%	76%	75%	70%
Оренбург	64%	72%	79%	76%	78%	77%
Пенза	56%	71%	75%	77%	80%	71%
Пермь	62%	72%	77%	78%	79%	80%
Ростов-на-Дону	63%	72%	79%	80%	80%	76%
Рязань	60%	71%	72%	74%	76%	75%
Самара	62%	73%	75%	77%	76%	72%
Санкт-Петербург	66%	75%	79%	84%	83%	81%
Саратов	56%	71%	78%	75%	74%	67%
Тольятти	63%	71%	74%	77%	77%	74%
Томск			80%	79%	79%	73%
Тюмень	66%	74%	81%	84%	85%	82%
Ульяновск	56%	69%	72%	74%	78%	74%
Уфа	65%	76%	78%	79%	79%	80%
Хабаровск	62%	74%	78%	79%	79%	73%
Челябинск	63%	75%	79%	77%	77%	73%
Ярославль	60%	72%	76%	77%	77%	72%
Кострома	61%	71%	74%	73%	72%	74%

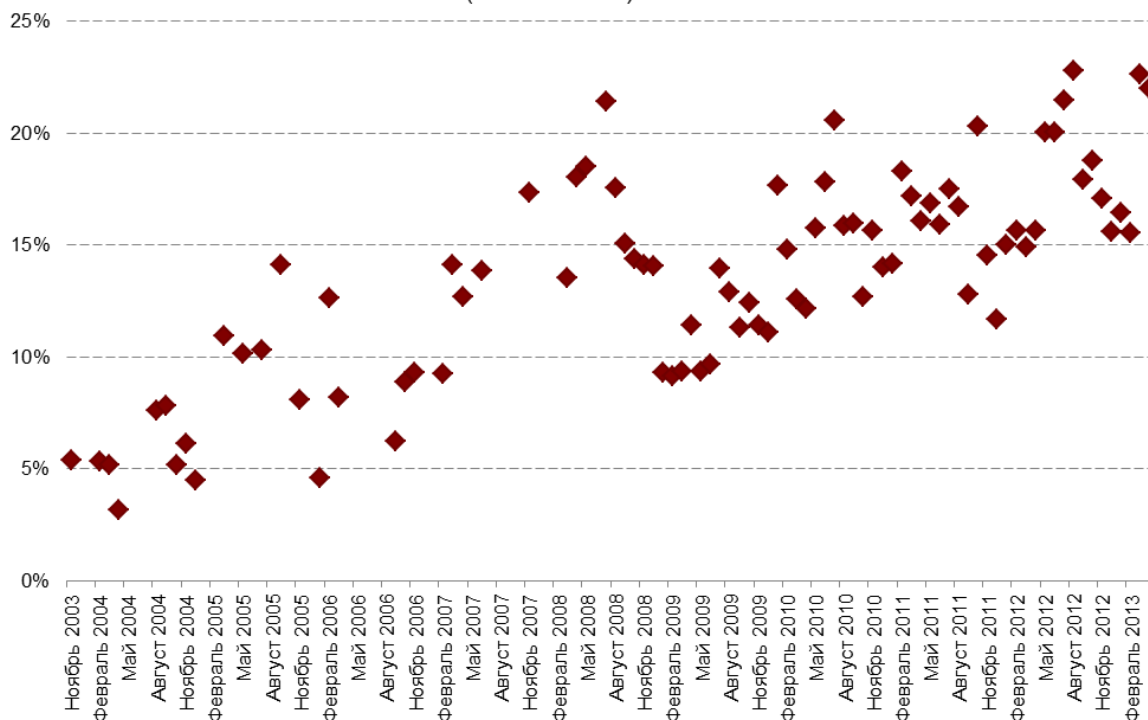
[Назад](#)

Самооценка уровня доходов

Доля потребителей, способных купить хотя бы новый автомобиль



Доля потребителей, способных купить хотя бы новый автомобиль
(2003-2013 гг.)



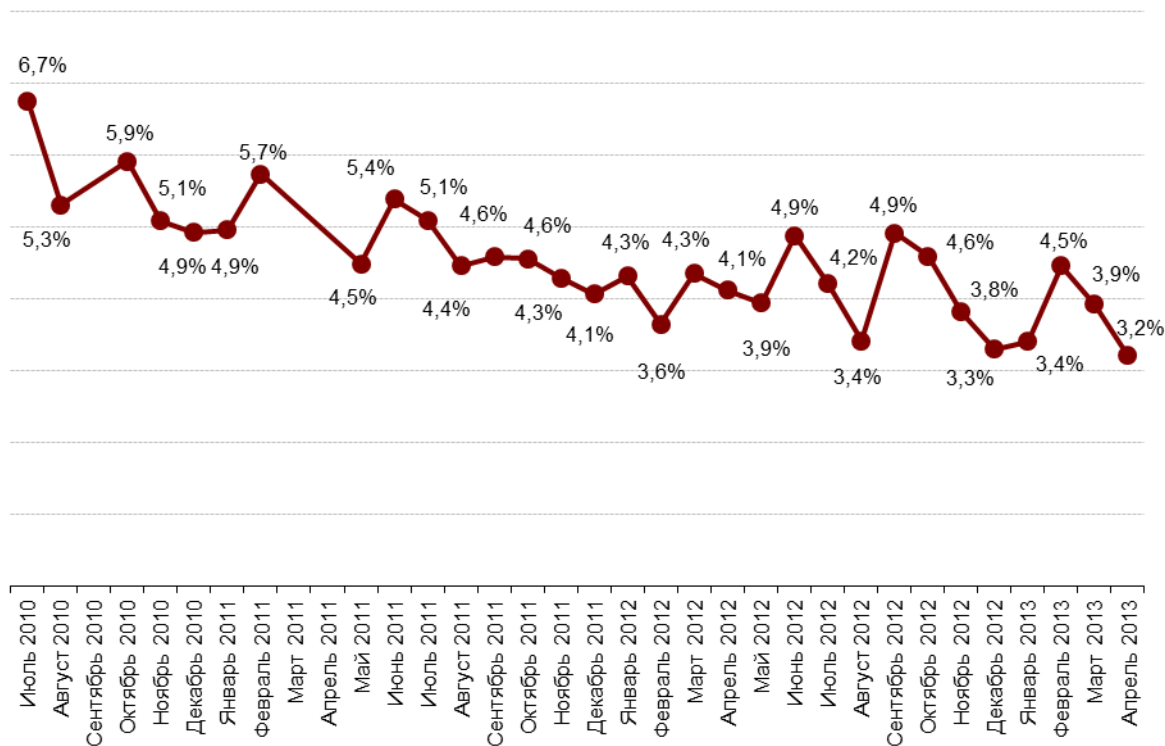
Доля населения, способного купить хотя бы новый автомобиль по городам, где проводилось исследование

	2003 г.	2004 г.	2005 г.	2006 г.	2007 г.	2008 г.	2009 г.	2010 г.	2011 г.	2012 г.	2013 г. (ян-варь-апр.)
Астрахань			7%	6%	11%	9%	7%	9%	9%	12%	11%
Барнаул			6%	6%	10%	8%	7%	8%	9%	9%	16%
Владивосток		5%	11%	10%	11%	13%	11%	16%	18%	19%	19%
Волгоград	3%	5%	4%	5%	12%	9%	6%	10%	9%	11%	9%
Воронеж			7%	5%	12%	10%	8%	9%	11%	16%	13%
Екатеринбург	12%	6%	11%	9%	13%	15%	8%	12%	14%	18%	15%
Ижевск		5%	6%	6%	10%	12%	8%	9%	10%	11%	12%
Иркутск		4%	10%	8%	11%	13%	11%	13%	13%	10%	14%
Казань	6%	5%	10%	8%	18%	15%	9%	13%	15%	17%	9%
Кемерово		3%	7%	7%	12%	10%	7%	9%	10%	11%	7%
Кострома			7%	6%		12%	7%	11%	8%	7%	10%
Краснодар		5%	8%	7%	12%	12%	10%	11%	14%	17%	14%
Красноярск		5%	9%	7%	14%	17%	11%	16%	16%	20%	25%
Липецк		2%	6%	5%	9%	10%	7%	8%	10%	11%	13%
Москва	9%	8%	16%	12%	18%	17%	12%	17%	19%	21%	17%
Набережные Челны		3%		6%	11%	13%	7%	9%	9%	12%	11%
Нижний Новгород	6%	4%	7%	5%	13%	12%	6%	8%	8%	12%	10%
Новокузнецк		4%		6%	9%	11%	7%	8%	8%	9%	6%
Новосибирск	1%	5%	9%	6%	15%	15%	8%	11%	14%	15%	10%
Омск	2%	5%	7%	6%	12%	12%	7%	11%	12%	15%	12%
Оренбург		4%	6%	6%	9%	12%	8%	13%	12%	15%	13%
Пенза			4%	5%	12%	9%	8%	10%	11%	12%	9%
Пермь	7%	4%	9%	7%	13%	14%	9%	13%	11%	14%	13%
Ростов-на-Дону	4%	4%	9%	7%	13%	14%	8%	12%	16%	17%	15%
Рязань			8%	5%	10%	12%	7%	9%	10%	11%	11%
Самара	5%	4%	8%	8%	18%	14%	7%	10%	14%	15%	12%
Санкт-Петербург	5%	6%	10%	9%	19%	18%	10%	19%	25%	26%	15%
Саратов		3%	6%	6%	11%	10%	9%	14%	12%	15%	9%
Тольятти		5%		7%	11%	13%	7%	9%	10%	13%	8%
Томск			8%	7%	12%	11%		14%	13%	12%	16%
Тюмень		6%	10%	9%	15%	14%	8%	13%	16%	18%	13%
Ульяновск			3%	5%	10%	9%	6%	8%	10%	10%	13%
Уфа	6%	7%	10%	7%	13%	14%	8%	10%	10%	13%	11%
Хабаровск		4%	8%	7%	12%	15%	11%	15%	16%	16%	18%
Челябинск	6%	4%	10%	7%	16%	16%	9%	12%	12%	16%	13%
Ярославль		5%	5%	7%	14%	11%	7%	10%	9%	11%	10%

[Назад](#)

Доля безработных среди населения

Доля респондентов, заявивших о себе, как о безработных



Доля безработных

	2010 г.	2011 г.	2012 г.	2013 г. (январь-апрель)
Астрахань	5%	5%	4%	3%
Барнаул	3%	4%	3%	3%
Владивосток	4%	4%	4%	3%
Волгоград	5%	4%	4%	4%
Воронеж	6%	4%	4%	4%
Екатеринбург	4%	3%	2%	3%
Ижевск	4%	4%	3%	3%
Иркутск	4%	3%	3%	2%
Казань	6%	5%	3%	2%
Кемерово	5%	3%	2%	2%
Кострома	5%	5%	3%	3%
Краснодар	2%	4%	4%	2%
Красноярск	6%	4%	3%	3%
Липецк	4%	4%	3%	3%
Москва	6%	5%	4%	4%
Набережные Челны	7%	5%	3%	2%
Нижний Новгород	6%	5%	4%	3%
Новокузнецк	5%	3%	2%	2%
Новосибирск	4%	4%	3%	2%
Омск	5%	4%	3%	4%
Оренбург	8%	4%	3%	3%
Пенза	4%	5%	4%	3%
Пермь	4%	3%	3%	1%
Ростов-на-Дону	4%	4%	3%	6%
Рязань	5%	4%	3%	3%
Самара	4%	4%	4%	2%
Санкт-Петербург	4%	4%	3%	3%
Саратов	4%	5%	4%	4%
Тольятти	7%	4%	3%	3%
Томск	5%	4%	4%	4%
Тюмень	5%	4%	3%	4%
Ульяновск	6%	4%	4%	3%
Уфа	5%	5%	4%	5%
Хабаровск	5%	4%	3%	4%
Челябинск	5%	4%	4%	2%
Ярославль	4%	4%	3%	3%

[Назад](#)