

Настроения экономики. Итоги мая 2013 года.

Оценка перспектив экономического роста в России

Прогноз стабильный на фоне улучшения экономических настроений населения.

Имеется рост уверенности населения и предпринимателей в завтрашнем дне. На этом фоне рецессия в экономике во второй половине года представляется маловероятной.

- [Доля сотрудников, уверенных в завтрашнем дне предприятий и организаций, где они работают](#), выросла по сравнению с апрельским показателем (84% против 81%). Уверенность в завтрашнем дне своего предприятия среди тех, кто занят в частном секторе, в апреле также выросла по сравнению с апрелем (84% против 81%).

Среди владельцев и руководителей компаний (предприятий) доля уверенных в их завтрашнем дне также выросла по сравнению с апрельскими показателями (79% против 76%). В то же время уверенность предпринимателей в завтрашнем дне своего бизнеса с осени 2012 года колеблется, не превышая уровень в 80%.

Наибольшую уверенность в будущем своих предприятий в январе-мае 2013 года продемонстрировали жители Екатеринбурга, Иркутска и Перми, наименьшие показатели уверенности отмечены в Костроме, Пензе и Нижнем Новгороде.
- Доля тех, кто [уверен в своем завтрашнем дне](#), среди населения в целом в мае выросла до 75% (апрельский показатель – 73%). Можно говорить о продолжении тренда роста уверенности россиян в своем будущем, который начался осенью 2011 года и продолжается (с несколькими чувствительными провалами) до сегодняшнего момента.

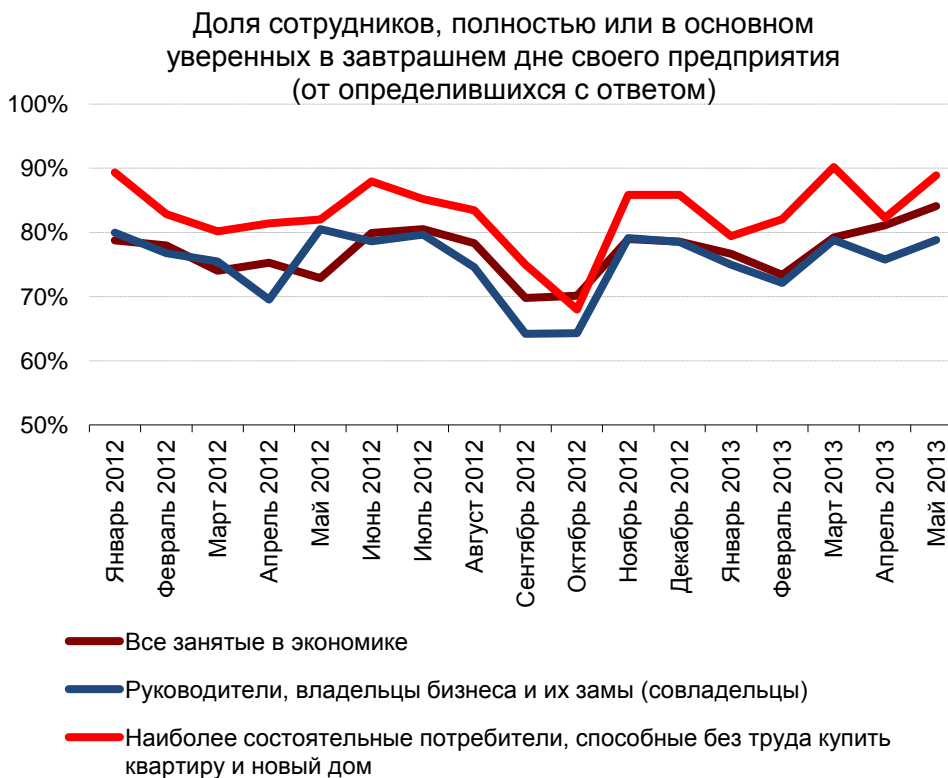
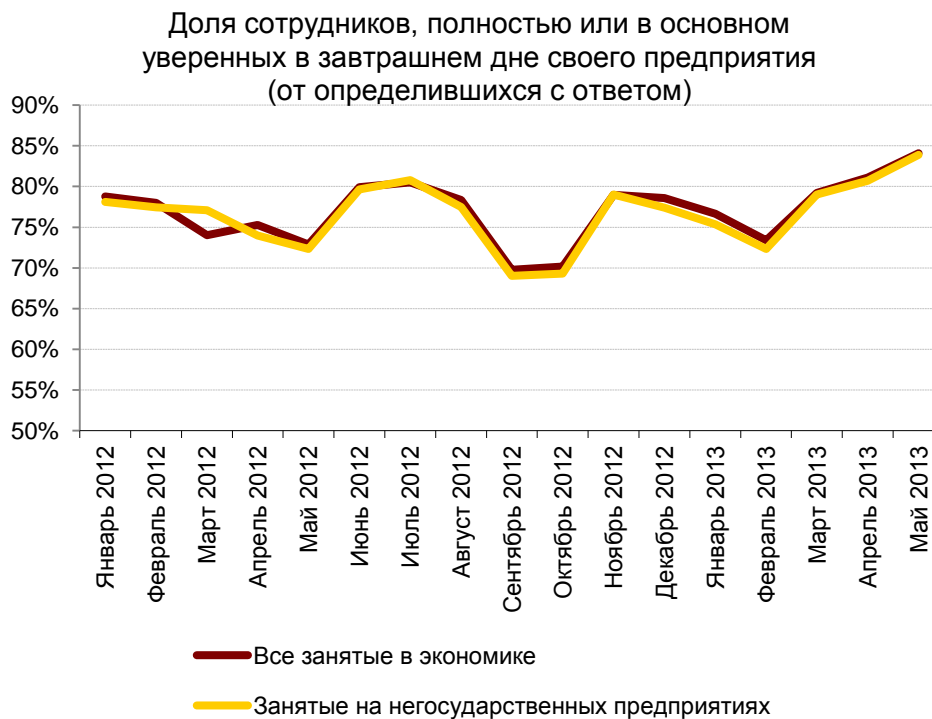
Лидерами по уверенности населения в завтрашнем дне среди городов, где проводились исследования, являются: Уфа, Казань и Красноярск, аутсайдерами - Волгоград, Воронеж, Саратов.
- [Уровень удовлетворенности населения своей жизнью](#) достиг рекордного значения. В мае полностью или в основном были довольны своей жизнью 90% жителей российских городов. Такого уровня удовлетворенности жизнью среди россиян мы не отмечали ни разу за все время мониторинга этого показателя.

Наибольший уровень удовлетворенности жизнью в январе-мае 2013 года отмечен в Казани, Красноярске и Уфе, наименьший – в Волгограде, Саратове и Воронеже.
- В последнее время [самооценка населением своих доходов](#) держится на высоком уровне. В мае 23% жителей городов считали, что их доходов достаточно для того, чтобы купить новый автомобиль.

Самая высокая доля платежеспособного населения зафиксирована в Петербурге, Москве и Красноярске, наименьшая – в Новокузнецке, Волгограде и Костроме.
- В мае [доля безработных](#) уменьшилась по сравнению с апрельскими показателями. К безработным себя относят 2,6% от числа опрошенных против 3% месяцем ранее. Такой низкий уровень безработицы зафиксирован впервые за время наблюдений.

Наибольшая доля безработных зарегистрирована в Уфе, Волгограде и Ростове-на-Дону, наименьшая – в Перми, Кемерово и Новосибирске..

Оценка положения дел на предприятиях, сделанная их сотрудниками



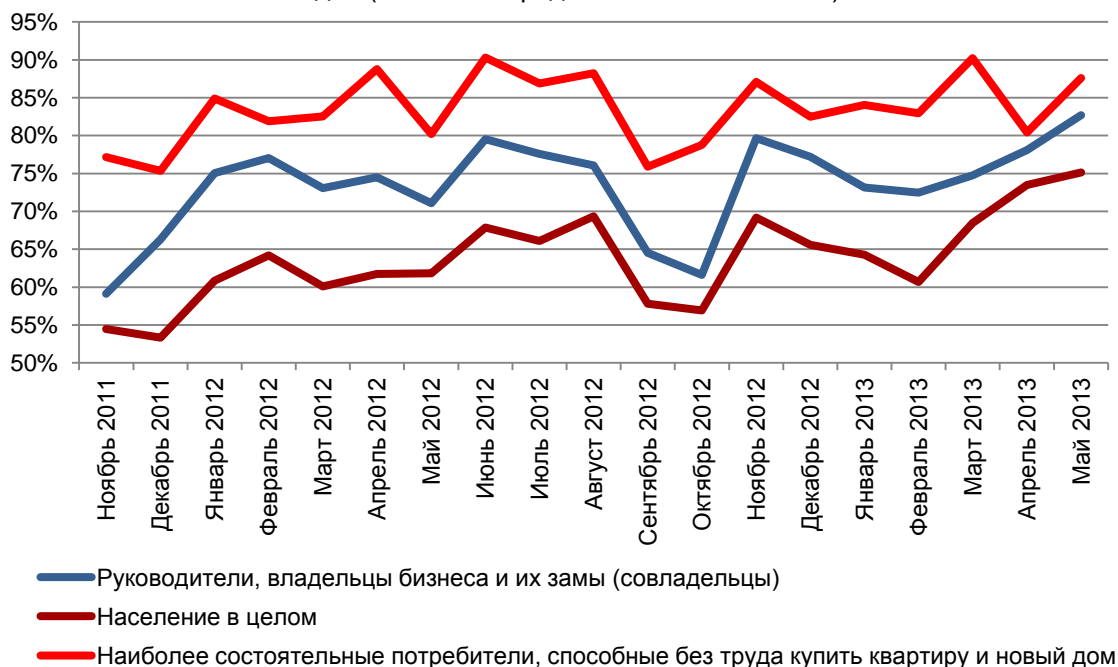
Доля сотрудников, уверенных в завтрашнем дне своего предприятия по городам, где проводились исследования (от числа определившихся с ответом)

| | 2012 г. | Январь-май 2013 г. |
|------------------|---------|--------------------|
| Астрахань | 70% | 73% |
| Барнаул | 75% | 72% |
| Владивосток | 76% | 77% |
| Волгоград | 69% | 71% |
| Воронеж | 71% | 70% |
| Екатеринбург | 83% | 84% |
| Ижевск | 77% | 78% |
| Иркутск | 75% | 82% |
| Казань | 81% | 80% |
| Кемерово | 78% | 80% |
| Кострома | 70% | 68% |
| Краснодар | 78% | 79% |
| Красноярск | 75% | 76% |
| Липецк | 70% | 72% |
| Москва | 76% | 74% |
| Набережные Челны | 76% | 79% |
| Нижний Новгород | 75% | 69% |
| Новокузнецк | 75% | 72% |
| Новосибирск | 79% | 74% |
| Омск | 76% | 70% |
| Оренбург | 73% | 70% |
| Пенза | 76% | 69% |
| Пермь | 76% | 80% |
| Ростов-на-Дону | 77% | 78% |
| Рязань | 74% | 77% |
| Самара | 77% | 77% |
| Санкт-Петербург | 78% | 77% |
| Саратов | 73% | 71% |
| Тольятти | 71% | 72% |
| Томск | 80% | 71% |
| Тюмень | 80% | 78% |
| Ульяновск | 74% | 75% |
| Уфа | 77% | 77% |
| Хабаровск | 77% | 73% |
| Челябинск | 78% | 74% |
| Ярославль | 75% | 72% |

[Назад](#)

Уверенность населения в своем завтрашнем дне

Доля тех, кто полностью или в основном уверен в своем завтрашнем дне (от числа определившихся с ответом)



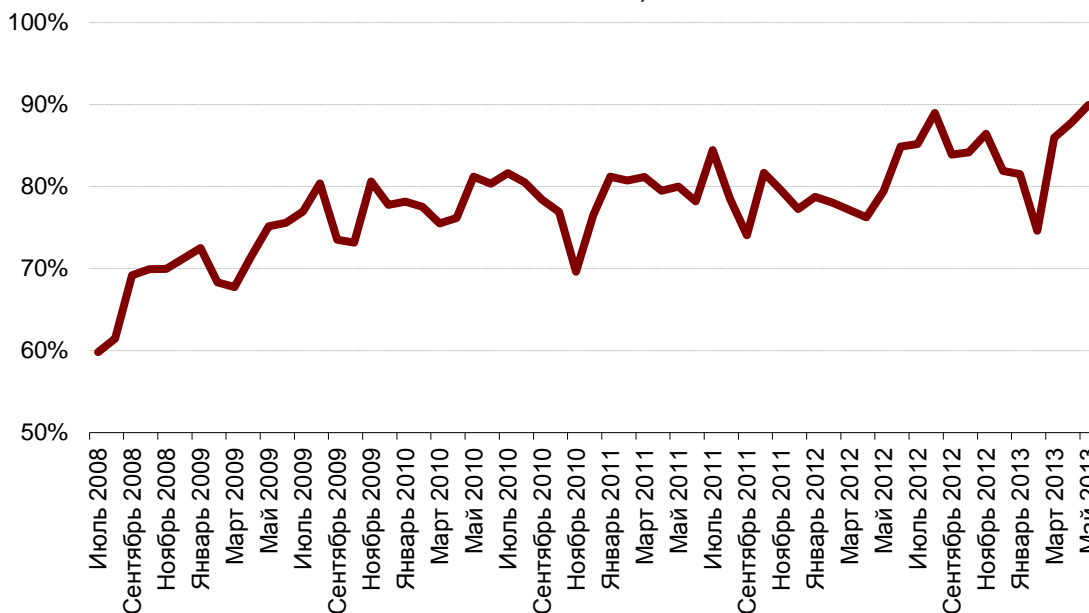
Доля респондентов, уверенных в своем завтрашнем дне по городам, где проводилось исследование (от числа определившихся с ответом)

| | 2011 г. | 2012 г. | Январь-май 2013 г. |
|------------------|---------|---------|--------------------|
| Астрахань | 50% | 54% | 56% |
| Барнаул | 53% | 59% | 56% |
| Владивосток | 53% | 59% | 61% |
| Волгоград | 48% | 52% | 49% |
| Воронеж | 54% | 55% | 52% |
| Екатеринбург | 58% | 65% | 65% |
| Ижевск | 61% | 63% | 64% |
| Иркутск | 49% | 58% | 56% |
| Казань | 63% | 67% | 67% |
| Кемерово | 56% | 59% | 62% |
| Кострома | 45% | 52% | 56% |
| Краснодар | 48% | 59% | 64% |
| Красноярск | 55% | 60% | 67% |
| Липецк | 45% | 54% | 54% |
| Москва | 51% | 62% | 62% |
| Набережные Челны | 57% | 63% | 60% |
| Нижний Новгород | 42% | 57% | 52% |
| Новокузнецк | 54% | 59% | 57% |
| Новосибирск | 59% | 62% | 56% |
| Омск | 44% | 60% | 55% |
| Оренбург | 51% | 57% | 56% |
| Пенза | 52% | 57% | 54% |
| Пермь | 52% | 64% | 64% |
| Ростов-на-Дону | 60% | 61% | 60% |
| Рязань | 46% | 53% | 58% |
| Самара | 46% | 59% | 64% |
| Санкт-Петербург | 51% | 66% | 63% |
| Саратов | 44% | 54% | 52% |
| Тольятти | 51% | 56% | 57% |
| Томск | 55% | 62% | 56% |
| Тюмень | 63% | 67% | 64% |
| Ульяновск | 45% | 53% | 57% |
| Уфа | 57% | 64% | 68% |
| Хабаровск | 63% | 61% | 62% |
| Челябинск | 55% | 62% | 61% |
| Ярославль | 56% | 56% | 52% |

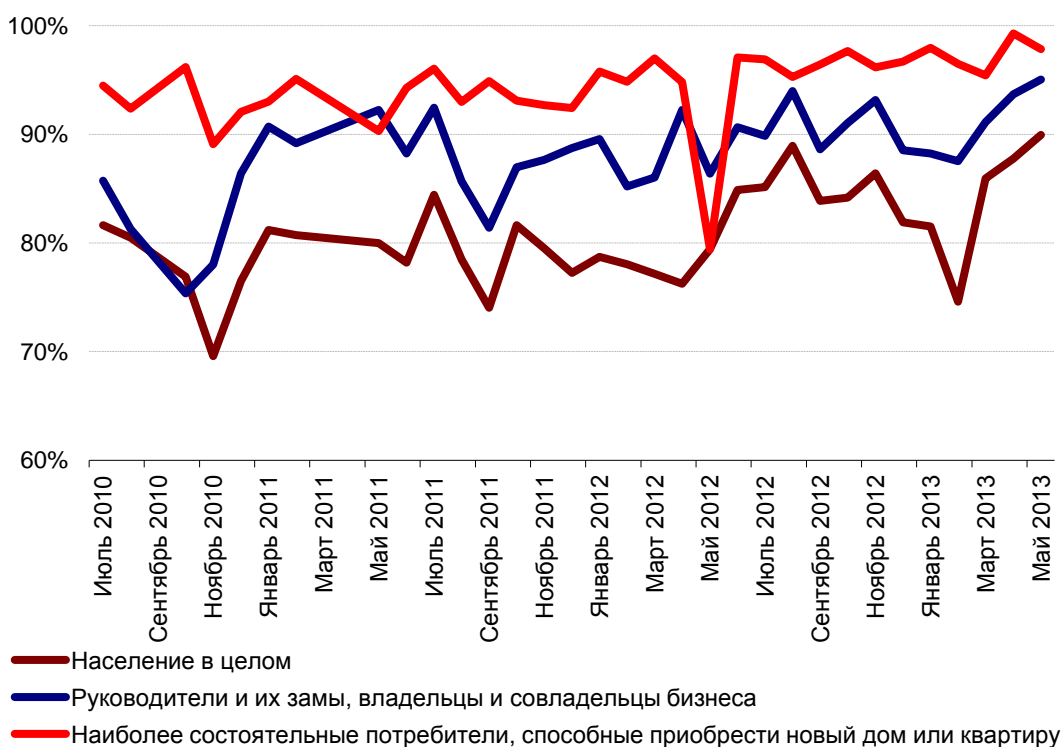
[Назад](#)

Удовлетворенность населения своей жизнью

Доля тех, кто полностью или в основном удовлетворенных своей жизнью (население в целом, от числа определившихся с ответом)



Доля тех, кто полностью или в основном удовлетворенных своей жизнью (по различным группам населения, от числа определившихся с ответом)



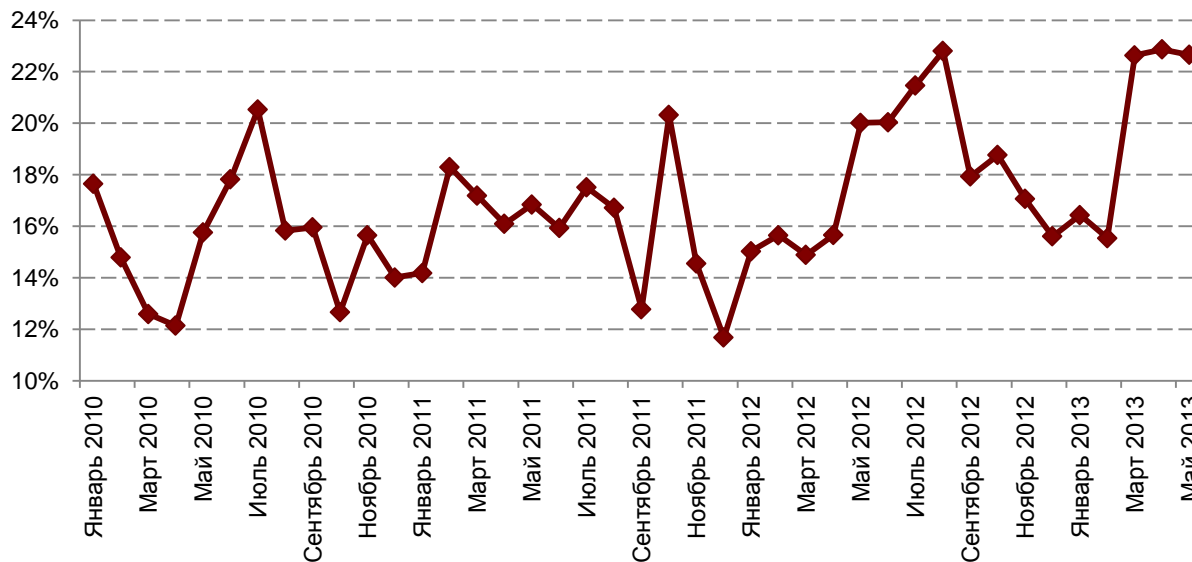
Доля тех, кто полностью или в основном доволен жизнью (по городам исследования, от числа определившихся с ответом)

| | 2008 г. | 2009 г. | 2010 г. | 2011 г. | 2012 г. | 2013 г. (январь-май) |
|------------------|---------|---------|---------|---------|---------|-------------------------|
| Астрахань | 59% | 71% | 73% | 75% | 76% | 74% |
| Барнаул | 55% | 69% | 74% | 77% | 78% | 72% |
| Владивосток | 55% | 68% | 78% | 79% | 78% | 73% |
| Волгоград | 55% | 66% | 73% | 71% | 71% | 67% |
| Воронеж | 59% | 70% | 72% | 75% | 75% | 68% |
| Екатеринбург | 60% | 72% | 76% | 80% | 80% | 82% |
| Ижевск | 63% | 73% | 76% | 79% | 79% | 72% |
| Иркутск | 62% | 72% | 78% | 78% | 78% | 75% |
| Казань | 68% | 79% | 77% | 83% | 83% | 84% |
| Кемерово | 64% | 72% | 78% | 78% | 78% | 78% |
| Кострома | 61% | 71% | 74% | 73% | 72% | 74% |
| Краснодар | 62% | 72% | 76% | 79% | 82% | 81% |
| Красноярск | 67% | 74% | 77% | 81% | 78% | 82% |
| Липецк | 59% | 71% | 75% | 75% | 76% | 74% |
| Москва | 70% | 79% | 79% | 81% | 83% | 81% |
| Набережные Челны | 67% | 75% | 79% | 81% | 84% | 78% |
| Нижний Новгород | 64% | 72% | 76% | 76% | 74% | 72% |
| Новокузнецк | 59% | 71% | 76% | 76% | 76% | 72% |
| Новосибирск | 65% | 70% | 73% | 79% | 76% | 76% |
| Омск | 58% | 70% | 76% | 76% | 75% | 70% |
| Оренбург | 64% | 72% | 79% | 76% | 78% | 77% |
| Пенза | 56% | 71% | 75% | 77% | 80% | 71% |
| Пермь | 62% | 72% | 77% | 78% | 79% | 80% |
| Ростов-на-Дону | 63% | 72% | 79% | 80% | 80% | 76% |
| Рязань | 60% | 71% | 72% | 74% | 76% | 75% |
| Самара | 62% | 73% | 75% | 77% | 76% | 78% |
| Санкт-Петербург | 66% | 75% | 79% | 84% | 83% | 81% |
| Саратов | 56% | 71% | 78% | 75% | 74% | 67% |
| Тольятти | 63% | 71% | 74% | 77% | 77% | 76% |
| Томск | | | 80% | 79% | 79% | 73% |
| Тюмень | 66% | 74% | 81% | 84% | 85% | 82% |
| Ульяновск | 56% | 69% | 72% | 74% | 78% | 74% |
| Уфа | 65% | 76% | 78% | 79% | 79% | 82% |
| Хабаровск | 62% | 74% | 78% | 79% | 79% | 73% |
| Челябинск | 63% | 75% | 79% | 77% | 77% | 73% |
| Ярославль | 60% | 72% | 76% | 77% | 77% | 72% |

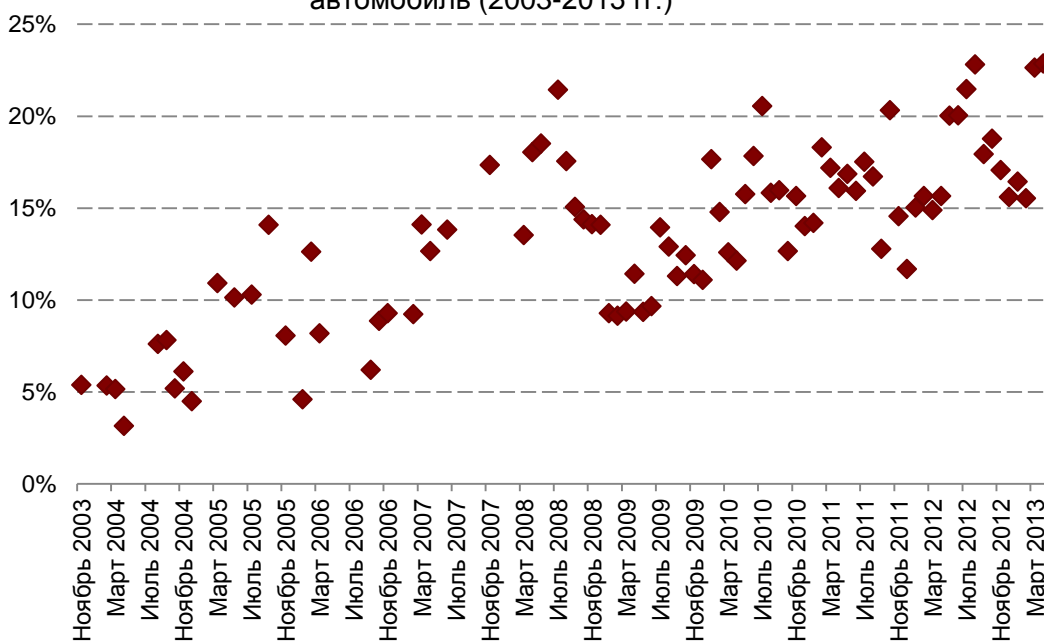
[Назад](#)

Самооценка уровня доходов

Доля потребителей, способных купить хотя бы новый автомобиль



Доля потребителей, способных купить хотя бы новый автомобиль (2003-2013 гг.)



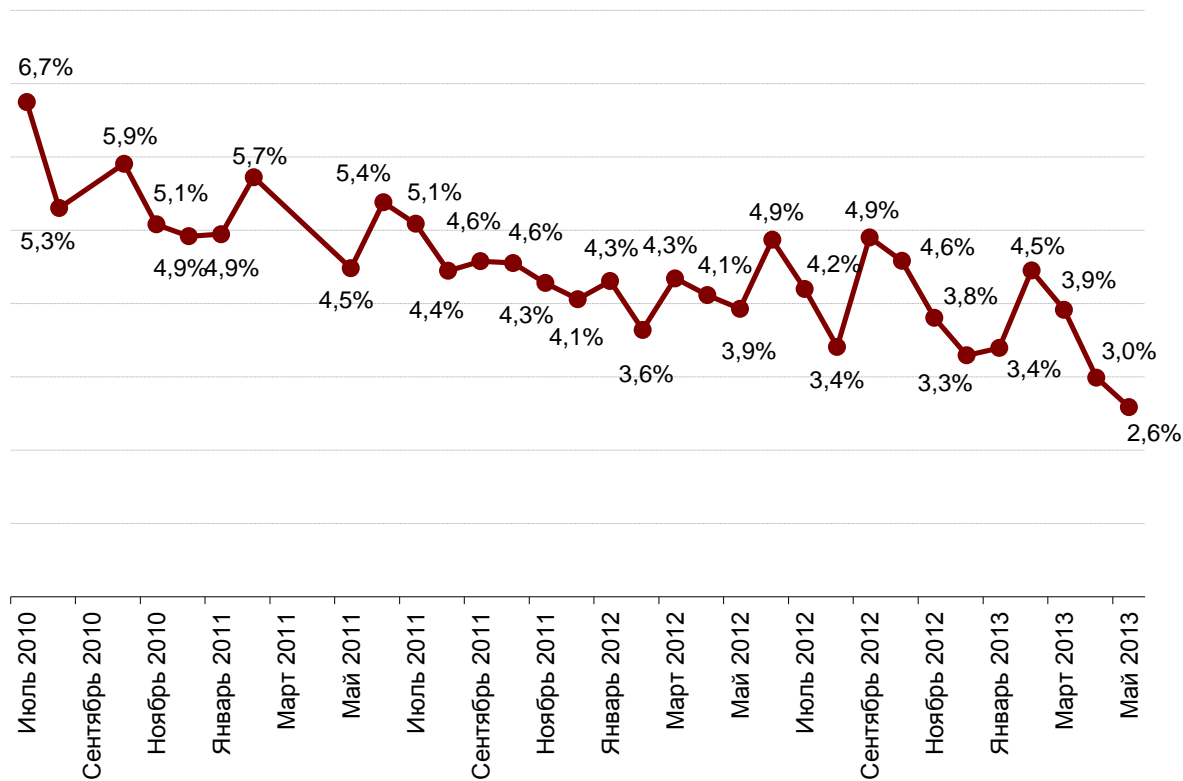
Доля населения, способного купить хотя бы новый автомобиль по городам, где проводилось исследование

| | 2003 г. | 2004 г. | 2005 г. | 2006 г. | 2007 г. | 2008 г. | 2009 г. | 2010 г. | 2011 г. | 2012 г. | 2013 г. (ян-варь-май) |
|------------------|---------|---------|---------|---------|---------|---------|---------|---------|---------|---------|-----------------------|
| Астрахань | | | 7% | 6% | 11% | 9% | 7% | 9% | 9% | 12% | 9% |
| Барнаул | | | 6% | 6% | 10% | 8% | 7% | 8% | 9% | 9% | 11% |
| Владивосток | | 5% | 11% | 10% | 11% | 13% | 11% | 16% | 18% | 19% | 19% |
| Волгоград | 3% | 5% | 4% | 5% | 12% | 9% | 6% | 10% | 9% | 11% | 8% |
| Воронеж | | | 7% | 5% | 12% | 10% | 8% | 9% | 11% | 16% | 11% |
| Екатеринбург | 12% | 6% | 11% | 9% | 13% | 15% | 8% | 12% | 14% | 18% | 16% |
| Ижевск | | 5% | 6% | 6% | 10% | 12% | 8% | 9% | 10% | 11% | 10% |
| Иркутск | | 4% | 10% | 8% | 11% | 13% | 11% | 13% | 13% | 10% | 11% |
| Казань | 6% | 5% | 10% | 8% | 18% | 15% | 9% | 13% | 15% | 17% | 15% |
| Кемерово | | 3% | 7% | 7% | 12% | 10% | 7% | 9% | 10% | 11% | 9% |
| Кострома | | | 7% | 6% | | 12% | 7% | 11% | 8% | 7% | 8% |
| Краснодар | | 5% | 8% | 7% | 12% | 12% | 10% | 11% | 14% | 17% | 19% |
| Красноярск | | 5% | 9% | 7% | 14% | 17% | 11% | 16% | 16% | 20% | 21% |
| Липецк | | 2% | 6% | 5% | 9% | 10% | 7% | 8% | 10% | 11% | 12% |
| Москва | 9% | 8% | 16% | 12% | 18% | 17% | 12% | 17% | 19% | 21% | 21% |
| Набережные Челны | | 3% | | 6% | 11% | 13% | 7% | 9% | 9% | 12% | 11% |
| Нижний Новгород | 6% | 4% | 7% | 5% | 13% | 12% | 6% | 8% | 8% | 12% | 10% |
| Новокузнецк | | 4% | | 6% | 9% | 11% | 7% | 8% | 8% | 9% | 6% |
| Новосибирск | 1% | 5% | 9% | 6% | 15% | 15% | 8% | 11% | 14% | 15% | 12% |
| Омск | 2% | 5% | 7% | 6% | 12% | 12% | 7% | 11% | 12% | 15% | 9% |
| Оренбург | | 4% | 6% | 6% | 9% | 12% | 8% | 13% | 12% | 15% | 12% |
| Пенза | | | 4% | 5% | 12% | 9% | 8% | 10% | 11% | 12% | 10% |
| Пермь | 7% | 4% | 9% | 7% | 13% | 14% | 9% | 13% | 11% | 14% | 11% |
| Ростов-на-Дону | 4% | 4% | 9% | 7% | 13% | 14% | 8% | 12% | 16% | 17% | 15% |
| Рязань | | | 8% | 5% | 10% | 12% | 7% | 9% | 10% | 11% | 10% |
| Самара | 5% | 4% | 8% | 8% | 18% | 14% | 7% | 10% | 14% | 15% | 17% |
| Санкт-Петербург | 5% | 6% | 10% | 9% | 19% | 18% | 10% | 19% | 25% | 26% | 20% |
| Саратов | | 3% | 6% | 6% | 11% | 10% | 9% | 14% | 12% | 15% | 10% |
| Тольятти | | 5% | | 7% | 11% | 13% | 7% | 9% | 10% | 13% | 10% |
| Томск | | | 8% | 7% | 12% | 11% | | 14% | 13% | 12% | 13% |
| Тюмень | | 6% | 10% | 9% | 15% | 14% | 8% | 13% | 16% | 18% | 17% |
| Ульяновск | | | 3% | 5% | 10% | 9% | 6% | 8% | 10% | 10% | 10% |
| Уфа | 6% | 7% | 10% | 7% | 13% | 14% | 8% | 10% | 10% | 13% | 13% |
| Хабаровск | | 4% | 8% | 7% | 12% | 15% | 11% | 15% | 16% | 16% | 17% |
| Челябинск | 6% | 4% | 10% | 7% | 16% | 16% | 9% | 12% | 12% | 16% | 13% |
| Ярославль | | 5% | 5% | 7% | 14% | 11% | 7% | 10% | 9% | 11% | 10% |

[Назад](#)

Доля безработных среди населения

Доля респондентов, заявивших о себе, как о безработных



Доля безработных

| | 2010 г. | 2011 г. | 2012 г. | 2013 г. (январь-май) |
|------------------|---------|---------|---------|----------------------|
| Астрахань | 5% | 5% | 4% | 3% |
| Барнаул | 3% | 4% | 3% | 3% |
| Владивосток | 4% | 4% | 4% | 3% |
| Волгоград | 5% | 4% | 4% | 4% |
| Воронеж | 6% | 4% | 4% | 4% |
| Екатеринбург | 4% | 3% | 2% | 3% |
| Ижевск | 4% | 4% | 3% | 3% |
| Иркутск | 4% | 3% | 3% | 2% |
| Казань | 6% | 5% | 3% | 2% |
| Кемерово | 5% | 3% | 2% | 2% |
| Кострома | 5% | 5% | 3% | 3% |
| Краснодар | 2% | 4% | 4% | 3% |
| Красноярск | 6% | 4% | 3% | 3% |
| Липецк | 4% | 4% | 3% | 3% |
| Москва | 6% | 5% | 4% | 4% |
| Набережные Челны | 7% | 5% | 3% | 2% |
| Нижний Новгород | 6% | 5% | 4% | 3% |
| Новокузнецк | 5% | 3% | 2% | 2% |
| Новосибирск | 4% | 4% | 3% | 2% |
| Омск | 5% | 4% | 3% | 4% |
| Оренбург | 8% | 4% | 3% | 3% |
| Пенза | 4% | 5% | 4% | 3% |
| Пермь | 4% | 3% | 3% | 1% |
| Ростов-на-Дону | 4% | 4% | 3% | 6% |
| Рязань | 5% | 4% | 3% | 3% |
| Самара | 4% | 4% | 4% | 2% |
| Санкт-Петербург | 4% | 4% | 3% | 3% |
| Саратов | 4% | 5% | 4% | 4% |
| Тольятти | 7% | 4% | 3% | 3% |
| Томск | 5% | 4% | 4% | 4% |
| Тюмень | 5% | 4% | 3% | 4% |
| Ульяновск | 6% | 4% | 4% | 3% |
| Уфа | 5% | 5% | 4% | 6% |
| Хабаровск | 5% | 4% | 3% | 4% |
| Челябинск | 5% | 4% | 4% | 2% |
| Ярославль | 4% | 4% | 3% | 3% |

[Назад](#)