

## Настроения экономики. Итоги июля 2013 года.

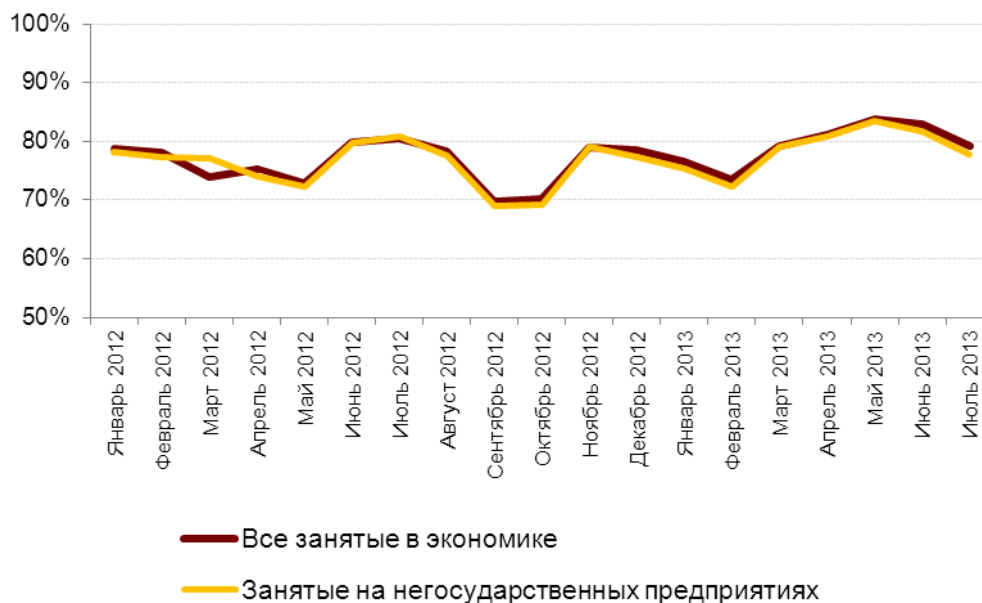
Оценка перспектив экономического роста в России

Имеется опасность торможения экономики на фоне ухудшения экономических настроений населения.

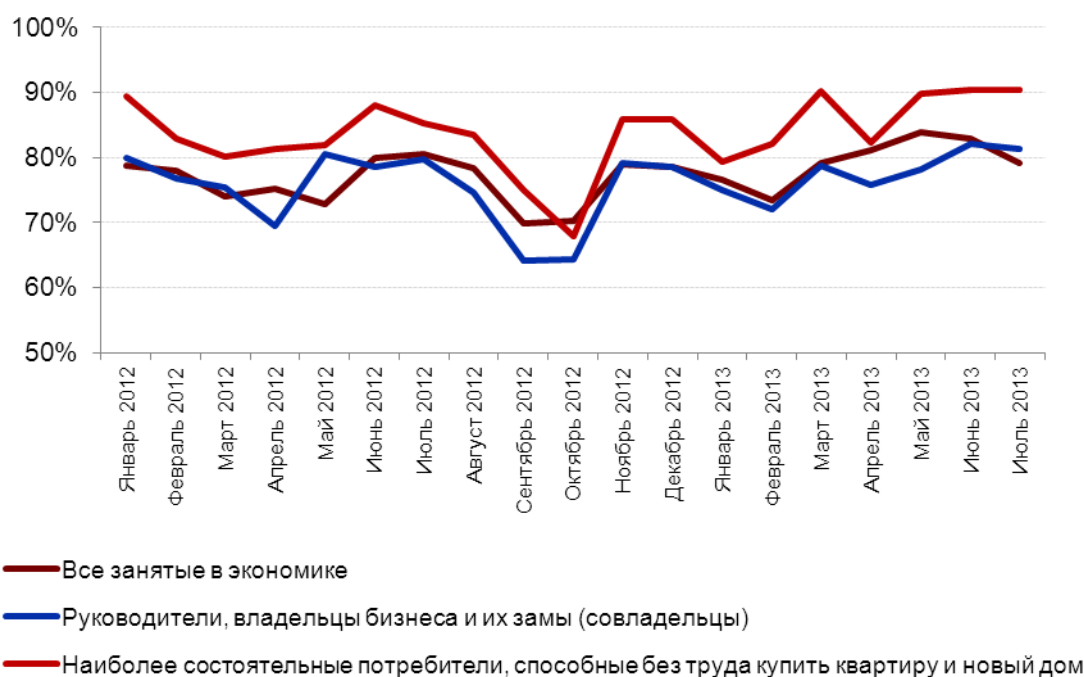
- [Доля сотрудников, уверенных в завтрашнем дне предприятий и организаций, где они работают](#), снизилась в июле по сравнению с июньским показателем (79% против 83%). Уверенность в завтрашнем дне своего предприятия среди тех, кто занят в частном секторе, в июле также снизилась по сравнению с июнем (78% против 83%). Среди владельцев и руководителей компаний (предприятий) доля уверенных в их завтрашнем дне также незначительно уменьшилась по сравнению с июньскими показателями (81% против 82%). Наибольшую уверенность в будущем своих предприятий в январе-июле 2013 года продемонстрировали жители Екатеринбурга, Иркутска и Перми, наименьшие показатели уверенности отмечены в Омске, Новокузнецке и Пензе.
- Доля тех, кто [уверен в своем завтрашнем дне](#), среди населения в целом в июле упала до 70% (июньский показатель – 76%). Лидерами по уверенности среди городов, где проводились исследования, являются: Казань, Уфа и Краснодар, аутсайдерами – Воронеж, Саратов и Волгоград.
- [Уровень удовлетворенности населения своей жизнью](#) практически не изменился по сравнению с июнем: сегодня полностью или в основном довольны своей жизнью 86% жителей российских городов против 87% месяцем ранее. Наибольший уровень удовлетворенности жизнью в январе-июле 2013 года отмечен в Казани, Уфе и Краснодаре, наименьший – в Волгограде, Саратове и Воронеже.
- [Самооценка населением своих доходов](#) держится на достаточно высоком уровне, хотя есть некоторый спад по сравнению с июньским показателем. Ухудшение самооценки прослеживается с мая текущего года. В июле 18% (19% в июне) жителей городов считали, что их доходов достаточно для того, чтобы купить новый автомобиль. Самая высокая доля платежеспособного населения зафиксирована в Москве, Красноярске и Краснодаре, наименьшая – в Новокузнецке, Волгограде и Костроме.
- В июле [доля безработных](#) выросла по сравнению с июньскими показателями. К безработным себя относят 3,5% от числа опрошенных против 3,3% месяцем ранее. Наибольшая доля безработных зарегистрирована в Уфе, Ростове-на-Дону и Волгограде, наименьшая – в Перми, Иркутске и Казани.

## Оценка положения дел на предприятиях, сделанная их сотрудниками

Доля сотрудников, полностью или в основном уверенных в завтрашнем дне своего предприятия (от числа определившихся с ответом)



Доля сотрудников, полностью или в основном уверенных в завтрашнем дне своего предприятия (от числа определившихся с ответом)



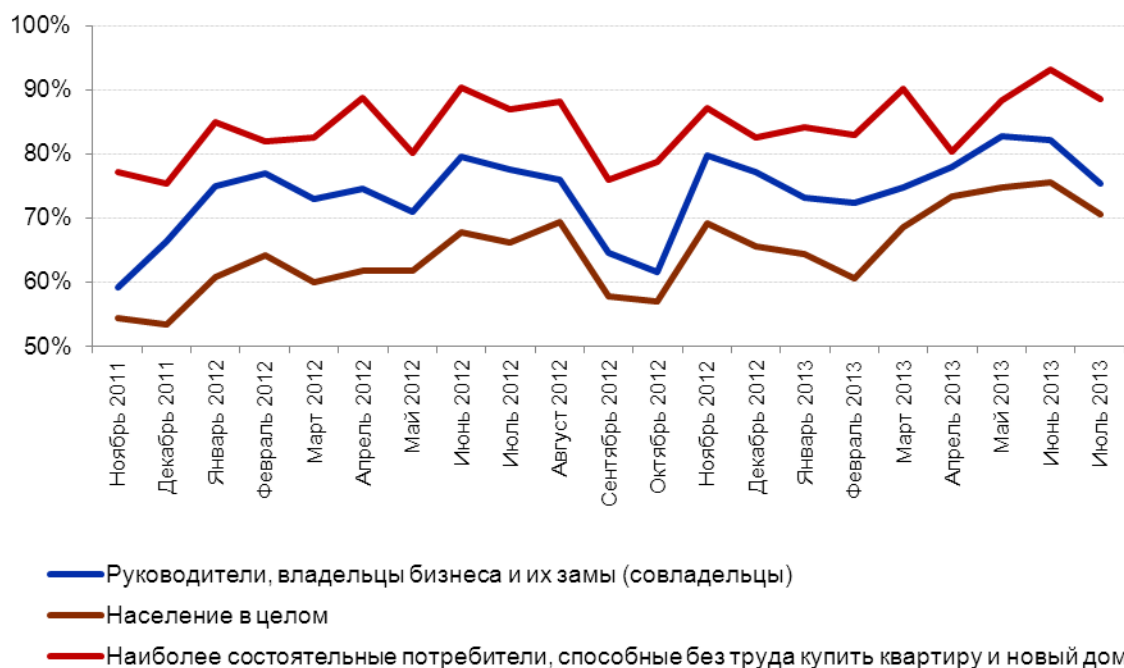
Доля сотрудников, уверенных в завтрашнем дне своего предприятия по городам, где проводились исследования (от числа определившихся с ответом)

	2012 г.	Январь-июль 2013 г.
Астрахань	70%	73%
Барнаул	75%	72%
Владивосток	76%	76%
Волгоград	69%	71%
Воронеж	71%	70%
Екатеринбург	83%	84%
Ижевск	77%	78%
Иркутск	75%	82%
Казань	81%	81%
Кемерово	78%	80%
Краснодар	78%	79%
Красноярск	75%	76%
Липецк	70%	72%
Москва	76%	74%
Набережные Челны	76%	79%
Нижний Новгород	75%	72%
Новокузнецк	75%	70%
Новосибирск	79%	75%
Омск	76%	70%
Оренбург	73%	71%
Пенза	76%	69%
Пермь	76%	81%
Ростов-на-Дону	77%	79%
Рязань	74%	77%
Самара	77%	78%
Санкт-Петербург	78%	77%
Саратов	73%	71%
Тольятти	71%	72%
Томск	80%	71%
Тюмень	80%	78%
Ульяновск	74%	75%
Уфа	77%	77%
Хабаровск	77%	73%
Челябинск	78%	74%
Ярославль	75%	72%

[Назад](#)

## Уверенность населения в своем завтрашнем дне

Доля тех, кто полностью или в основном уверен в своем завтрашнем дне  
(от числа определившихся с ответом)



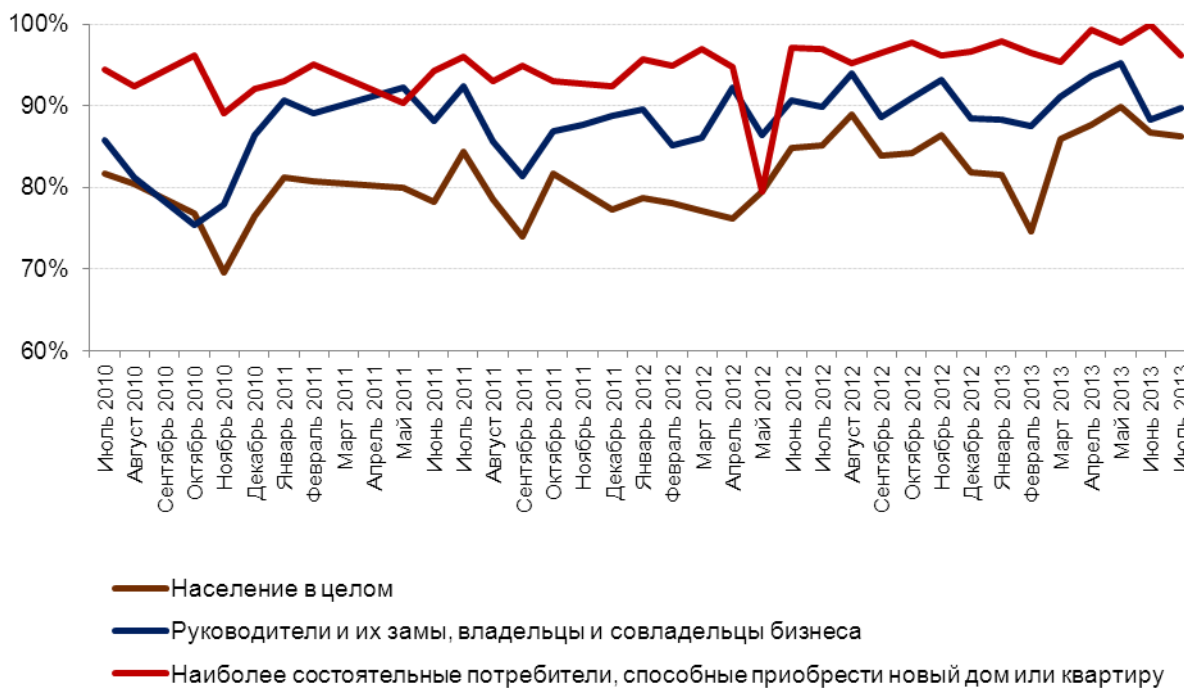
Доля респондентов, уверенных в завтрашнем дне по городам, где проводилось исследование (от числа определившихся с ответом)

	2011 г.	2012 г.	Январь-июль 2013 г.
Астрахань	50%	54%	56%
Барнаул	53%	59%	56%
Владивосток	53%	59%	62%
Волгоград	48%	52%	49%
Воронеж	54%	55%	52%
Екатеринбург	58%	65%	65%
Ижевск	61%	63%	64%
Иркутск	49%	58%	57%
Казань	63%	67%	68%
Кемерово	56%	59%	62%
Краснодар	48%	59%	66%
Красноярск	55%	60%	67%
Липецк	45%	54%	54%
Москва	51%	62%	62%
Набережные Челны	57%	63%	61%
Нижний Новгород	42%	57%	54%
Новокузнецк	54%	59%	59%
Новосибирск	59%	62%	57%
Омск	44%	60%	55%
Оренбург	51%	57%	58%
Пенза	52%	57%	54%
Пермь	52%	64%	65%
Ростов-на-Дону	60%	61%	62%
Рязань	46%	53%	58%
Самара	46%	59%	66%
Санкт-Петербург	51%	66%	63%
Саратов	44%	54%	52%
Тольятти	51%	56%	58%
Томск	55%	62%	56%
Тюмень	63%	67%	64%
Ульяновск	45%	53%	57%
Уфа	57%	64%	68%
Хабаровск	63%	61%	62%
Челябинск	55%	62%	63%
Ярославль	56%	56%	52%
Кострома	45%	52%	56%

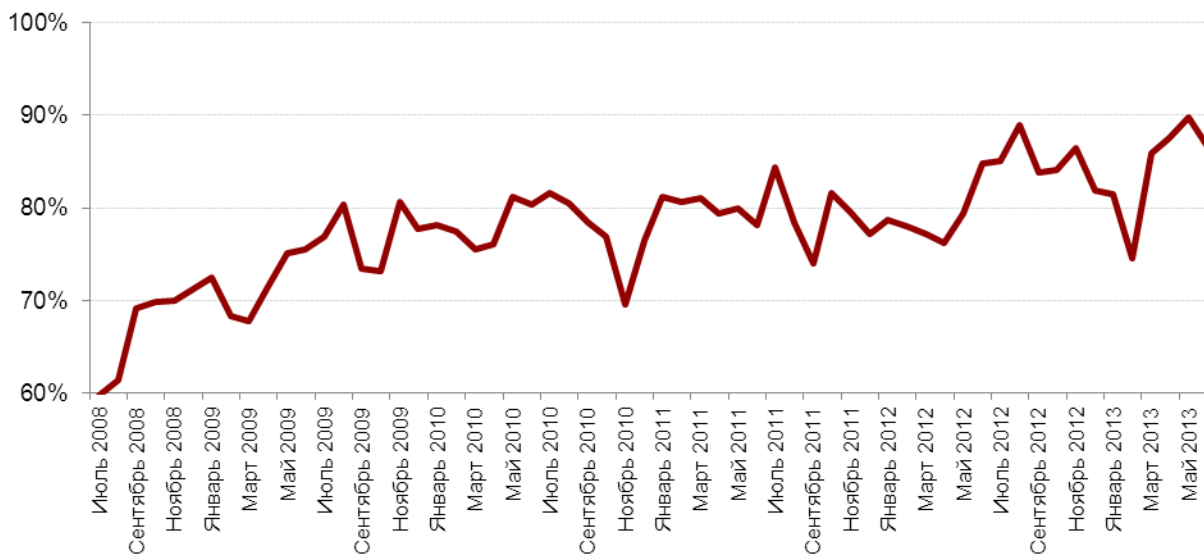
[Назад](#)

## Удовлетворенность населения своей жизнью

Доля тех, кто полностью или в основном удовлетворен своей жизнью (по различным группам населения, от числа определившихся с ответом).



Доля тех, кто полностью или в основном удовлетворенных своей жизнью (население в целом, от числа определившихся с ответом)



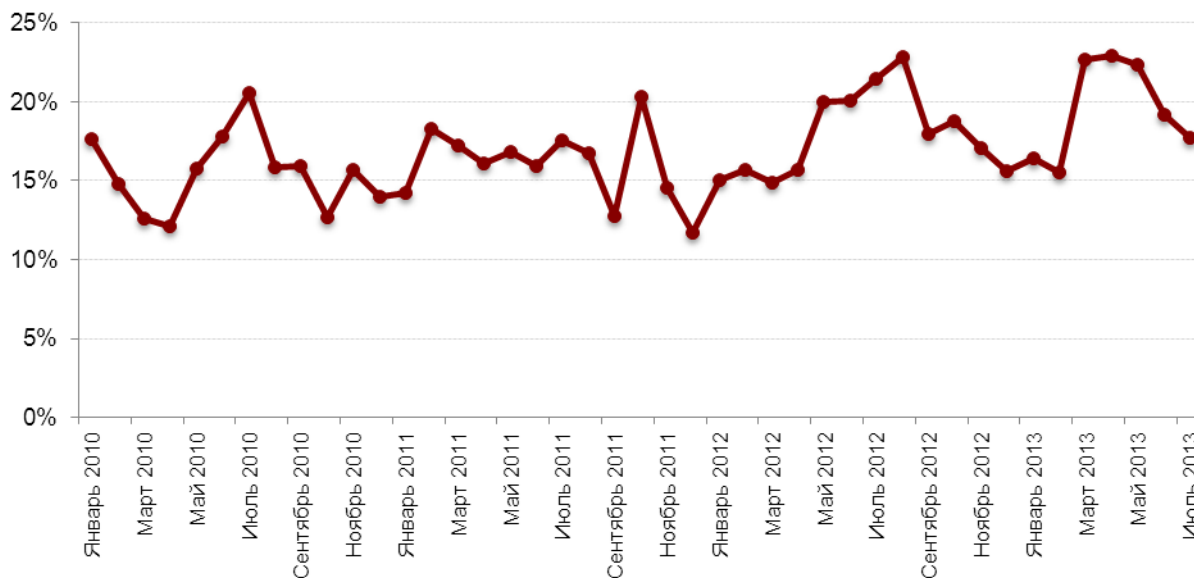
Доля тех, кто полностью или в основном доволен жизнью (по городам исследования, от числа определившихся с ответом)

	2008 г.	2009 г.	2010 г.	2011 г.	2012 г.	2013 г. (январь-июль)
Астрахань	59%	71%	73%	75%	76%	74%
Барнаул	55%	69%	74%	77%	78%	72%
Владивосток	55%	68%	78%	79%	78%	76%
Волгоград	55%	66%	73%	71%	71%	67%
Воронеж	59%	70%	72%	75%	75%	68%
Екатеринбург	60%	72%	76%	80%	80%	82%
Ижевск	63%	73%	76%	79%	79%	72%
Иркутск	62%	72%	78%	78%	78%	76%
Казань	68%	79%	77%	83%	83%	85%
Кемерово	64%	72%	78%	78%	78%	79%
Краснодар	62%	72%	76%	79%	82%	82%
Красноярск	67%	74%	77%	81%	78%	82%
Липецк	59%	71%	75%	75%	76%	74%
Москва	70%	79%	79%	81%	83%	81%
Набережные Челны	67%	75%	79%	81%	84%	78%
Нижний Новгород	64%	72%	76%	76%	74%	74%
Новокузнецк	59%	71%	76%	76%	76%	73%
Новосибирск	65%	70%	73%	79%	76%	77%
Омск	58%	70%	76%	76%	75%	70%
Оренбург	64%	72%	79%	76%	78%	79%
Пенза	56%	71%	75%	77%	80%	71%
Пермь	62%	72%	77%	78%	79%	82%
Ростов-на-Дону	63%	72%	79%	80%	80%	79%
Рязань	60%	71%	72%	74%	76%	75%
Самара	62%	73%	75%	77%	76%	79%
Санкт-Петербург	66%	75%	79%	84%	83%	81%
Саратов	56%	71%	78%	75%	74%	67%
Тольятти	63%	71%	74%	77%	77%	76%
Томск			80%	79%	79%	73%
Тюмень	66%	74%	81%	84%	85%	82%
Ульяновск	56%	69%	72%	74%	78%	74%
Уфа	65%	76%	78%	79%	79%	83%
Хабаровск	62%	74%	78%	79%	79%	73%
Челябинск	63%	75%	79%	77%	77%	75%
Ярославль	60%	72%	76%	77%	77%	72%
Кострома	61%	71%	74%	73%	72%	74%

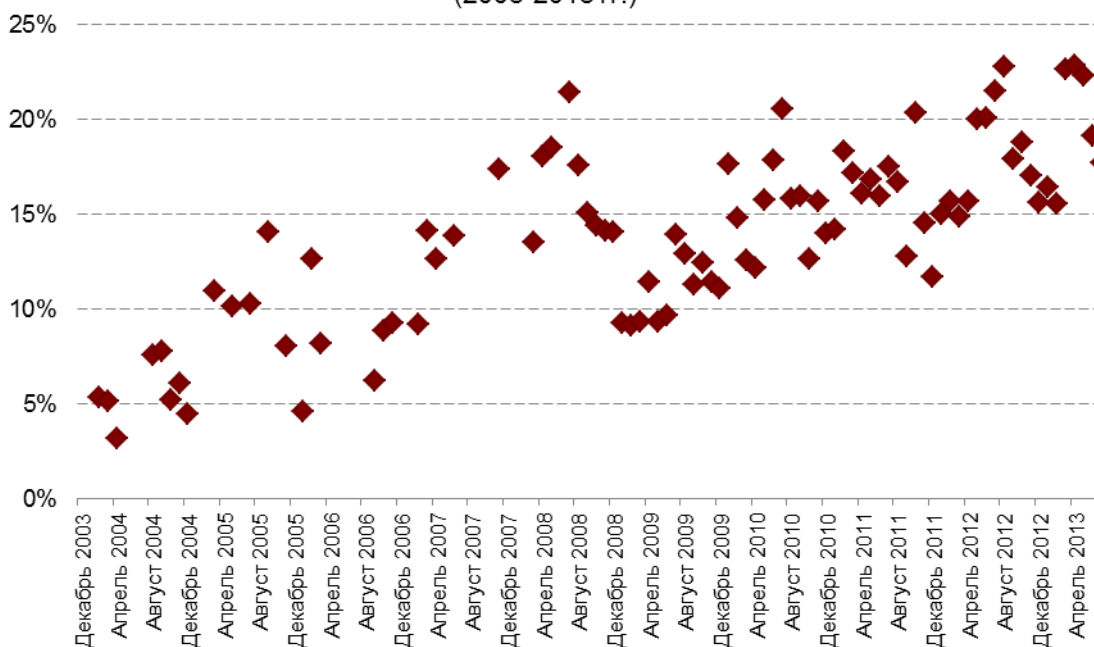
[Назад](#)

## Самооценка уровня доходов

Доля потребителей, способных купить хотя бы новый автомобиль



Доля потребителей, способных купить хотя бы новый автомобиль (2003-2013 гг.)





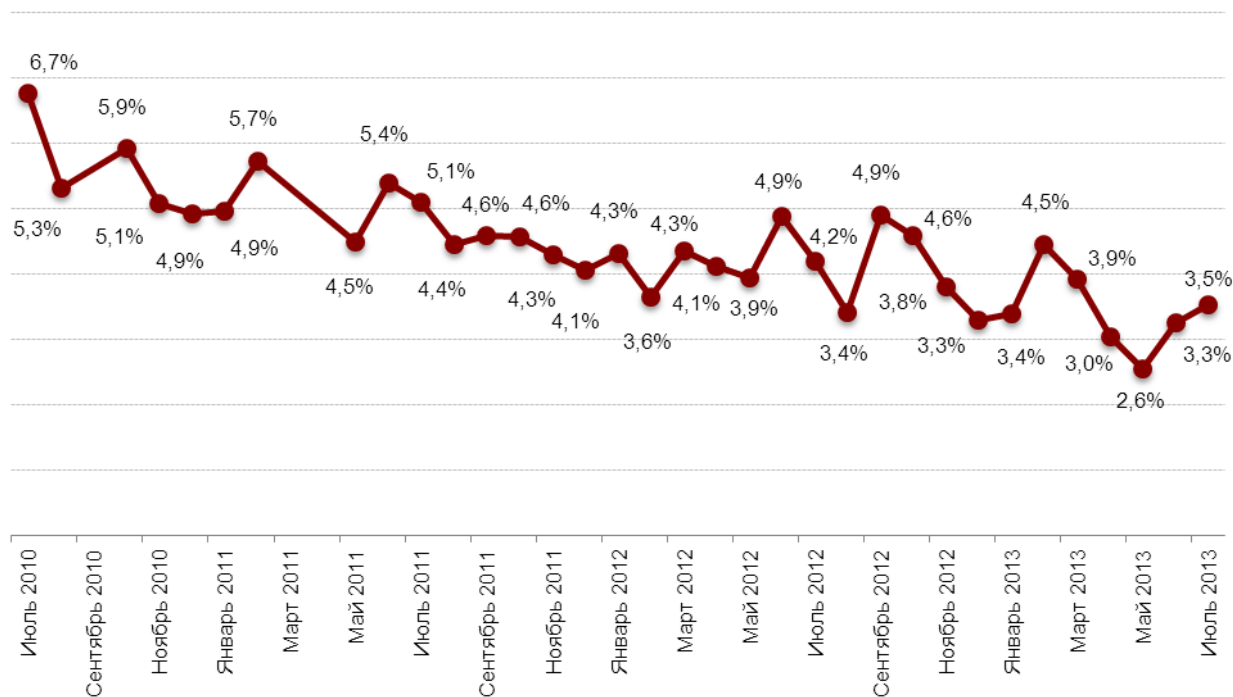
Доля населения, способного купить хотя бы новый автомобиль по городам, где проводилось исследование

	2003 г.	2004 г.	2005 г.	2006 г.	2007 г.	2008 г.	2009 г.	2010 г.	2011 г.	2012 г.	2013 г. (ян-варь-июль)
Астрахань			7%	6%	11%	9%	7%	9%	9%	12%	9%
Барнаул			6%	6%	10%	8%	7%	8%	9%	9%	11%
Владивосток		5%	11%	10%	11%	13%	11%	16%	18%	19%	20%
Волгоград	3%	5%	4%	5%	12%	9%	6%	10%	9%	11%	8%
Воронеж			7%	5%	12%	10%	8%	9%	11%	16%	11%
Екатеринбург	12%	6%	11%	9%	13%	15%	8%	12%	14%	18%	16%
Ижевск		5%	6%	6%	10%	12%	8%	9%	10%	11%	10%
Иркутск		4%	10%	8%	11%	13%	11%	13%	13%	10%	13%
Казань	6%	5%	10%	8%	18%	15%	9%	13%	15%	17%	16%
Кемерово		3%	7%	7%	12%	10%	7%	9%	10%	11%	9%
Кострома			7%	6%		12%	7%	11%	8%	7%	8%
Краснодар		5%	8%	7%	12%	12%	10%	11%	14%	17%	20%
Красноярск		5%	9%	7%	14%	17%	11%	16%	16%	20%	21%
Липецк		2%	6%	5%	9%	10%	7%	8%	10%	11%	12%
Москва	9%	8%	16%	12%	18%	17%	12%	17%	19%	21%	21%
Набережные Челны		3%		6%	11%	13%	7%	9%	9%	12%	10%
Нижний Новгород	6%	4%	7%	5%	13%	12%	6%	8%	8%	12%	11%
Новокузнецк		4%		6%	9%	11%	7%	8%	8%	9%	7%
Новосибирск	1%	5%	9%	6%	15%	15%	8%	11%	14%	15%	12%
Омск	2%	5%	7%	6%	12%	12%	7%	11%	12%	15%	9%
Оренбург		4%	6%	6%	9%	12%	8%	13%	12%	15%	13%
Пенза			4%	5%	12%	9%	8%	10%	11%	12%	10%
Пермь	7%	4%	9%	7%	13%	14%	9%	13%	11%	14%	12%
Ростов-на-Дону	4%	4%	9%	7%	13%	14%	8%	12%	16%	17%	18%
Рязань			8%	5%	10%	12%	7%	9%	10%	11%	10%
Самара	5%	4%	8%	8%	18%	14%	7%	10%	14%	15%	17%
Санкт-Петербург	5%	6%	10%	9%	19%	18%	10%	19%	25%	26%	20%
Саратов		3%	6%	6%	11%	10%	9%	14%	12%	15%	10%
Тольятти		5%		7%	11%	13%	7%	9%	10%	13%	10%
Томск			8%	7%	12%	11%		14%	13%	12%	13%
Тюмень		6%	10%	9%	15%	14%	8%	13%	16%	18%	17%
Ульяновск			3%	5%	10%	9%	6%	8%	10%	10%	10%
Уфа	6%	7%	10%	7%	13%	14%	8%	10%	10%	13%	14%
Хабаровск		4%	8%	7%	12%	15%	11%	15%	16%	16%	17%
Челябинск	6%	4%	10%	7%	16%	16%	9%	12%	12%	16%	14%
Ярославль		5%	5%	7%	14%	11%	7%	10%	9%	11%	10%

[Назад](#)

## Доля безработных среди населения

Доля респондентов, заявивших о себе, как о безработных



## Доля безработных

	2010 г.	2011 г.	2012 г.	2013 г. (январь-июль)
Астрахань	5%	5%	4%	3%
Барнаул	3%	4%	3%	3%
Владивосток	4%	4%	4%	2%
Волгоград	5%	4%	4%	4%
Воронеж	6%	4%	4%	4%
Екатеринбург	4%	3%	2%	3%
Ижевск	4%	4%	3%	3%
Иркутск	4%	3%	3%	2%
Казань	6%	5%	3%	2%
Кемерово	5%	3%	2%	2%
Кострома	5%	5%	3%	3%
Краснодар	2%	4%	4%	2%
Красноярск	6%	4%	3%	3%
Липецк	4%	4%	3%	3%
Москва	6%	5%	4%	4%
Набережные Челны	7%	5%	3%	2%
Нижний Новгород	6%	5%	4%	3%
Новокузнецк	5%	3%	2%	2%
Новосибирск	4%	4%	3%	3%
Омск	5%	4%	3%	4%
Оренбург	8%	4%	3%	3%
Пенза	4%	5%	4%	3%
Пермь	4%	3%	3%	1%
Ростов-на-Дону	4%	4%	3%	5%
Рязань	5%	4%	3%	3%
Самара	4%	4%	4%	2%
Санкт-Петербург	4%	4%	3%	3%
Саратов	4%	5%	4%	4%
Тольятти	7%	4%	3%	3%
Томск	5%	4%	4%	4%
Тюмень	5%	4%	3%	4%
Ульяновск	6%	4%	4%	3%
Уфа	5%	5%	4%	5%
Хабаровск	5%	4%	3%	4%
Челябинск	5%	4%	4%	3%
Ярославль	4%	4%	3%	3%

[Назад](#)