

Настроения экономики. Итоги сентября 2013 года.

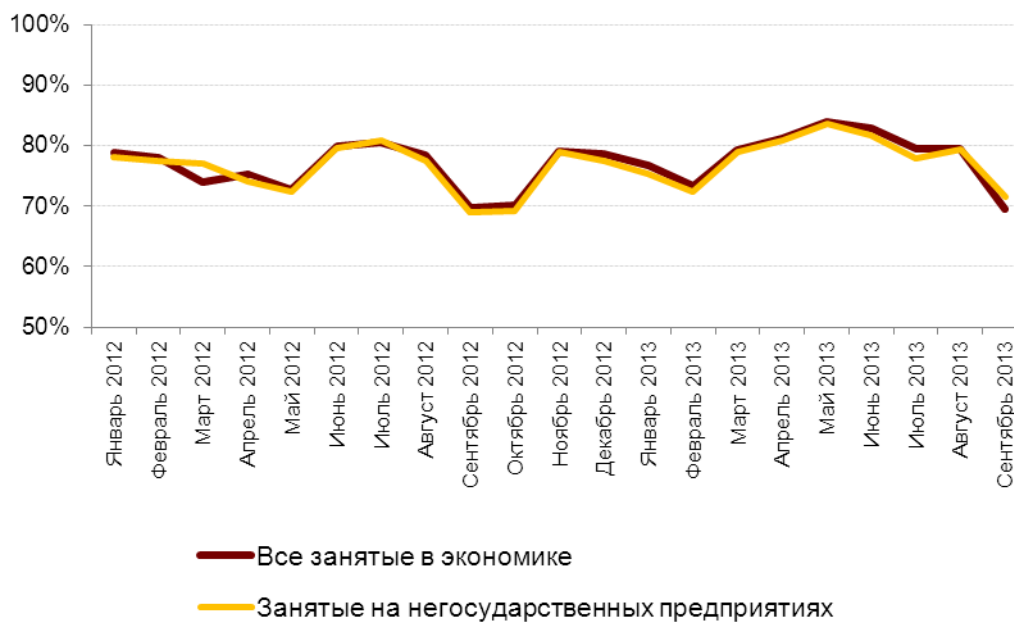
Оценка перспектив экономического роста в России

Имеется достаточно сильное снижение экономических ожиданий. Замеры в октябре покажут, является ли это снижение сезонным колебанием настроений, или же оно отражает понижательные тенденции в развитии экономики

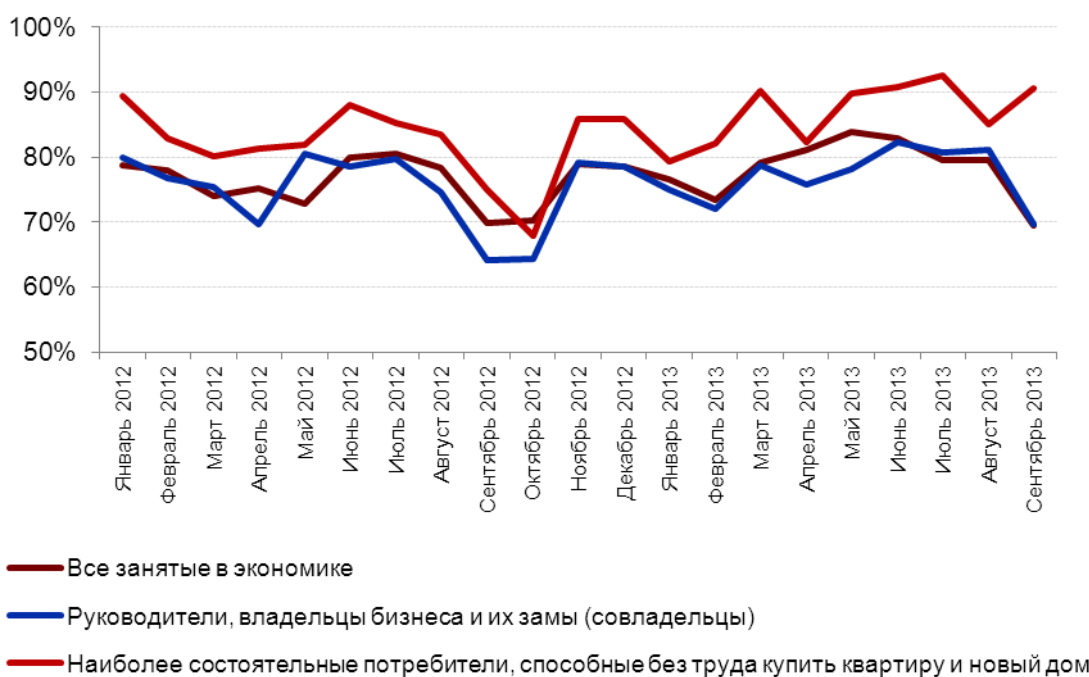
- [Доля сотрудников, уверенных в завтрашнем дне предприятий и организаций, где они работают](#), в сентябре заметно снизилась по сравнению с августовским показателем (69% против 80%). Уверенность в завтрашнем дне своего предприятия среди тех, кто занят в частном секторе, в сентябре также снизилась по сравнению с августом (72% против 79%) – пока сотрудники частного сектора смотрят в будущее оптимистичнее, чем госслужащие. Среди владельцев и руководителей компаний (предприятий) доля уверенных в их завтрашнем дне также значительно снизилась по сравнению с августовским показателем (70% против 81%). Наибольшую уверенность в будущем своих предприятий в январе-сентябре 2013 года продемонстрировали жители Казани, Иркутска и Екатеринбурга, наименьшие показатели уверенности отмечены в Пензе, Ярославле и в Омске.
- [Доля тех, кто уверен в своем завтрашнем дне](#), среди населения в целом в сентябре упала до 58% (августовский показатель – 65%). Лидерами по уверенности в завтрашнем дне среди городов, где проводились исследования, являются: Казань, Уфа и Красноярск, аутсайдерами – Саратов, Волгоград и Ярославль.
- [Уровень удовлетворенности населения своей жизнью](#) незначительно вырос по сравнению с августом: сегодня полностью или в основном довольны своей жизнью 83% жителей российских городов против 81% месяцем ранее. Этот рост можно рассматривать как незначительное колебание в рамках погрешности измерений. Наибольший уровень удовлетворенности жизнью в январе-сентябре 2013 года отмечен в Казани, Тюмени и Краснодаре, наименьший – в Волгограде, Саратове и Пензе.
- [Самооценка населением своих доходов](#) осталась на том же уровне по сравнению с августом. В сентябре 16% жителей российских городов считали, что их доходов достаточно для того, чтобы купить новый автомобиль. Самая высокая доля платежеспособного населения зафиксирована в Москве, Красноярске и Краснодаре, наименьшая – в Ульяновске, Омске и Ярославле.

Оценка положения дел на предприятиях, сделанная их сотрудниками

Доля сотрудников, полностью или в основном уверенных в завтрашнем дне своего предприятия (от числа определившихся с ответом)



Доля сотрудников, полностью или в основном уверенных в завтрашнем дне своего предприятия (от числа определившихся с ответом)



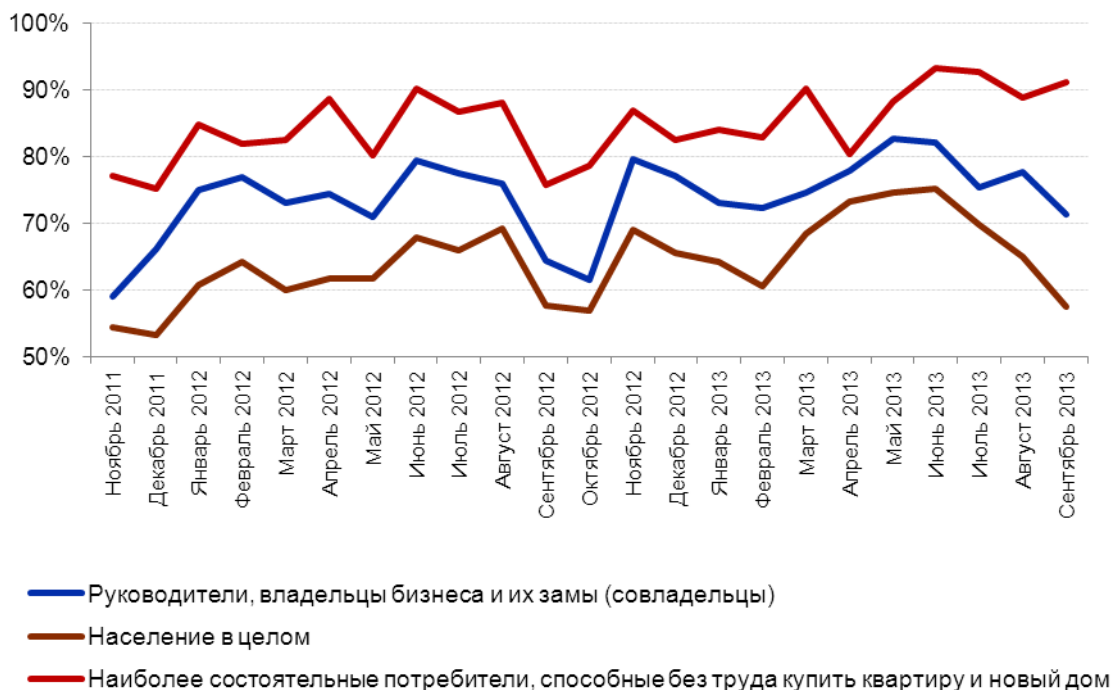
Доля сотрудников, уверенных в завтрашнем дне своего предприятия по городам, где проводились исследования (от числа определившихся с ответом)

	2012 г.	Январь-сентябрь 2013 г.
Астрахань	70%	73%
Барнаул	75%	74%
Владивосток	76%	75%
Волгоград	69%	72%
Воронеж	71%	72%
Екатеринбург	83%	80%
Ижевск	77%	77%
Иркутск	75%	80%
Казань	81%	81%
Кемерово	78%	79%
Краснодар	78%	79%
Красноярск	75%	76%
Липецк	70%	72%
Москва	76%	74%
Набережные Челны	76%	77%
Нижний Новгород	75%	73%
Новокузнецк	75%	72%
Новосибирск	79%	76%
Омск	76%	71%
Оренбург	73%	73%
Пенза	76%	69%
Пермь	76%	77%
Ростов-на-Дону	77%	79%
Рязань	74%	76%
Самара	77%	78%
Санкт-Петербург	78%	77%
Саратов	73%	71%
Тольятти	71%	71%
Томск	80%	74%
Тюмень	80%	74%
Ульяновск	74%	75%
Уфа	77%	75%
Хабаровск	77%	75%
Челябинск	78%	75%
Ярославль	75%	70%

[Назад](#)

Уверенность населения в своем завтрашнем дне

Доля тех, кто полностью или в основном уверен в своем завтрашнем дне (от числа определившихся с ответом)



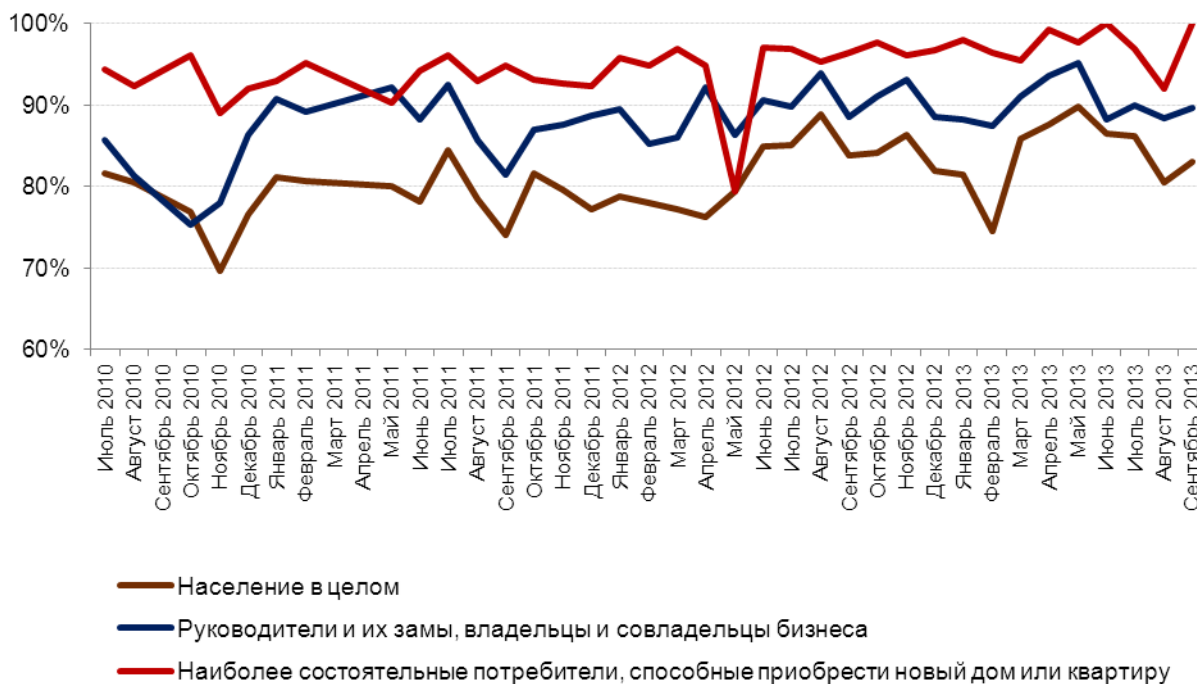
Доля респондентов, уверенных в завтрашнем дне по городам, где проводилось исследование (от числа определившихся с ответом)

	2011 г.	2012 г.	Январь-сент. 2013 г.
Астрахань	50%	54%	55%
Барнаул	53%	59%	58%
Владивосток	53%	59%	59%
Волгоград	48%	52%	51%
Воронеж	54%	55%	53%
Екатеринбург	58%	65%	63%
Ижевск	61%	63%	62%
Иркутск	49%	58%	58%
Казань	63%	67%	67%
Кемерово	56%	59%	61%
Краснодар	48%	59%	65%
Красноярск	55%	60%	65%
Липецк	45%	54%	53%
Москва	51%	62%	61%
Набережные Челны	57%	63%	60%
Нижний Новгород	42%	57%	56%
Новокузнецк	54%	59%	58%
Новосибирск	59%	62%	59%
Омск	44%	60%	54%
Оренбург	51%	57%	59%
Пенза	52%	57%	53%
Пермь	52%	64%	61%
Ростов-на-Дону	60%	61%	61%
Рязань	46%	53%	56%
Самара	46%	59%	62%
Санкт-Петербург	51%	66%	62%
Саратов	44%	54%	51%
Тольятти	51%	56%	57%
Томск	55%	62%	57%
Тюмень	63%	67%	64%
Ульяновск	45%	53%	56%
Уфа	57%	64%	67%
Хабаровск	63%	61%	60%
Челябинск	55%	62%	61%
Ярославль	56%	56%	52%

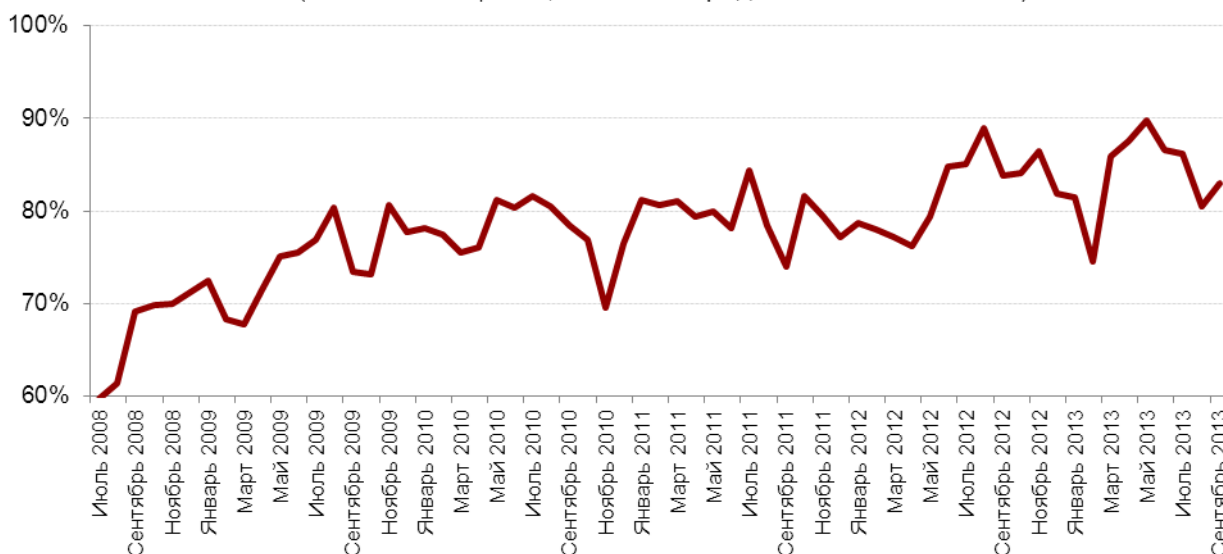
[Назад](#)

Удовлетворенность населения своей жизнью

Доля тех, кто полностью или в основном удовлетворен своей жизнью (по различным группам населения, от числа определившихся с ответом).



Доля тех, кто полностью или в основном удовлетворенных своей жизнью (население в целом, от числа определившихся с ответом)



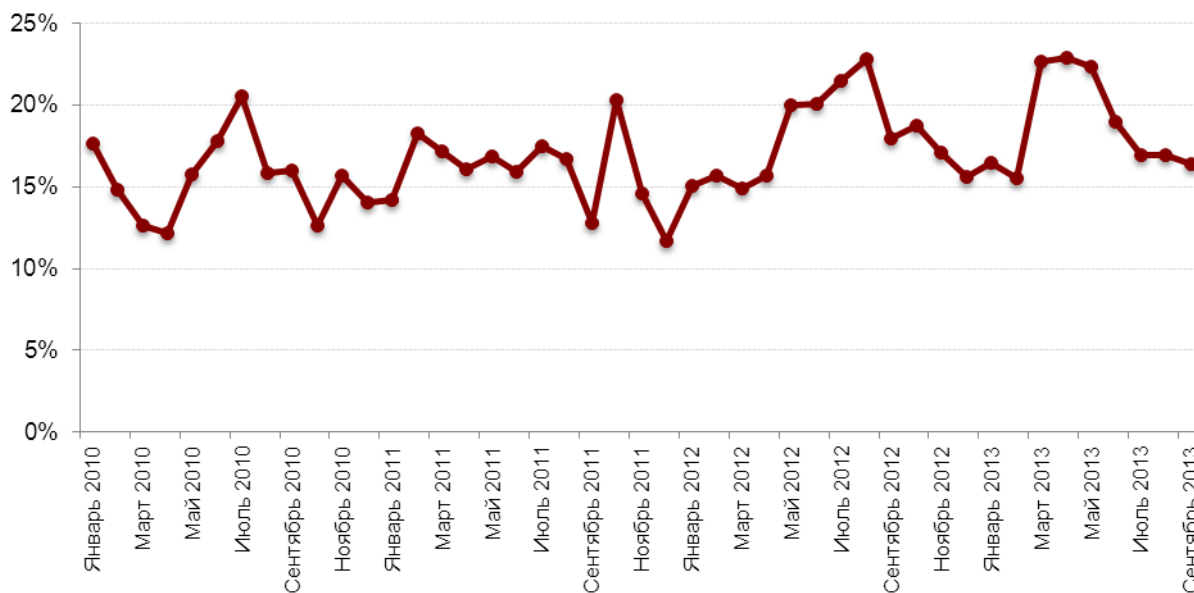
Доля тех, кто полностью или в основном доволен жизнью (по городам исследования, от числа определившихся с ответом)

	2008 г.	2009 г.	2010 г.	2011 г.	2012 г.	2013 г. (январь-сент.)
Астрахань	59%	71%	73%	75%	76%	74%
Барнаул	55%	69%	74%	77%	78%	75%
Владивосток	55%	68%	78%	79%	78%	77%
Волгоград	55%	66%	73%	71%	71%	70%
Воронеж	59%	70%	72%	75%	75%	72%
Екатеринбург	60%	72%	76%	80%	80%	82%
Ижевск	63%	73%	76%	79%	79%	74%
Иркутск	62%	72%	78%	78%	78%	78%
Казань	68%	79%	77%	83%	83%	85%
Кемерово	64%	72%	78%	78%	78%	79%
Краснодар	62%	72%	76%	79%	82%	82%
Красноярск	67%	74%	77%	81%	78%	81%
Липецк	59%	71%	75%	75%	76%	74%
Москва	70%	79%	79%	81%	83%	81%
Набережные Челны	67%	75%	79%	81%	84%	79%
Нижний Новгород	64%	72%	76%	76%	74%	76%
Новокузнецк	59%	71%	76%	76%	76%	75%
Новосибирск	65%	70%	73%	79%	76%	78%
Омск	58%	70%	76%	76%	75%	72%
Оренбург	64%	72%	79%	76%	78%	80%
Пенза	56%	71%	75%	77%	80%	71%
Пермь	62%	72%	77%	78%	79%	79%
Ростов-на-Дону	63%	72%	79%	80%	80%	80%
Рязань	60%	71%	72%	74%	76%	73%
Самара	62%	73%	75%	77%	76%	78%
Санкт-Петербург	66%	75%	79%	84%	83%	80%
Саратов	56%	71%	78%	75%	74%	70%
Тольятти	63%	71%	74%	77%	77%	76%
Томск			80%	79%	79%	74%
Тюмень	66%	74%	81%	84%	85%	83%
Ульяновск	56%	69%	72%	74%	78%	73%
Уфа	65%	76%	78%	79%	79%	81%
Хабаровск	62%	74%	78%	79%	79%	73%
Челябинск	63%	75%	79%	77%	77%	79%
Ярославль	60%	72%	76%	77%	77%	73%

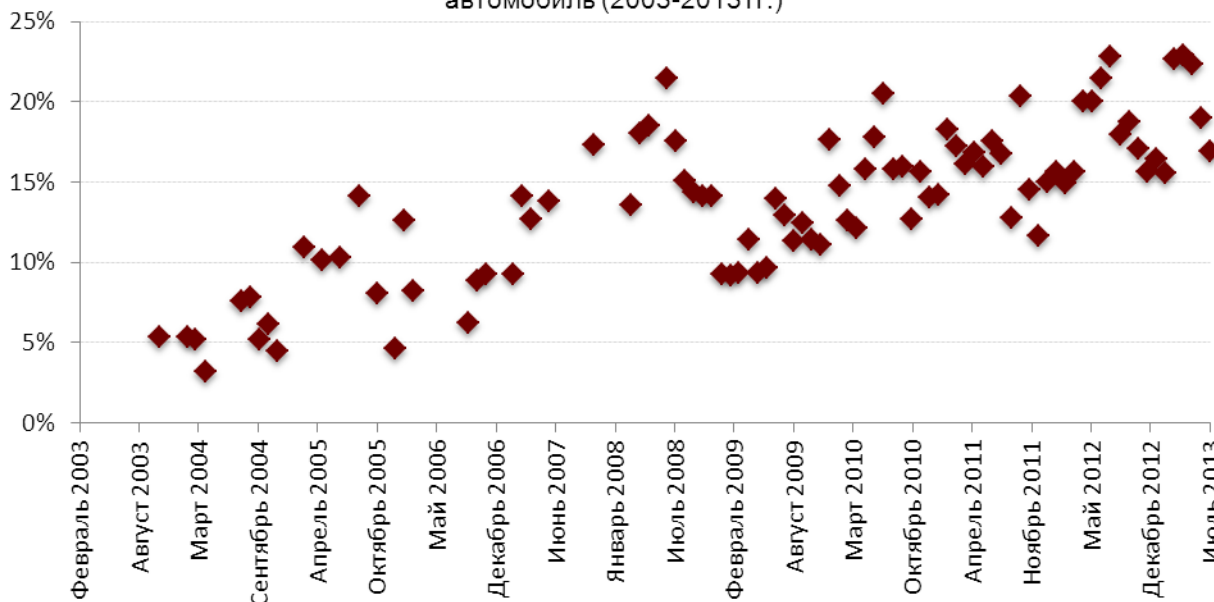
[Назад](#)

Самооценка уровня доходов

Доля потребителей, способных купить хотя бы новый автомобиль



Доля потребителей, способных купить хотя бы новый автомобиль (2003-2013 гг.)

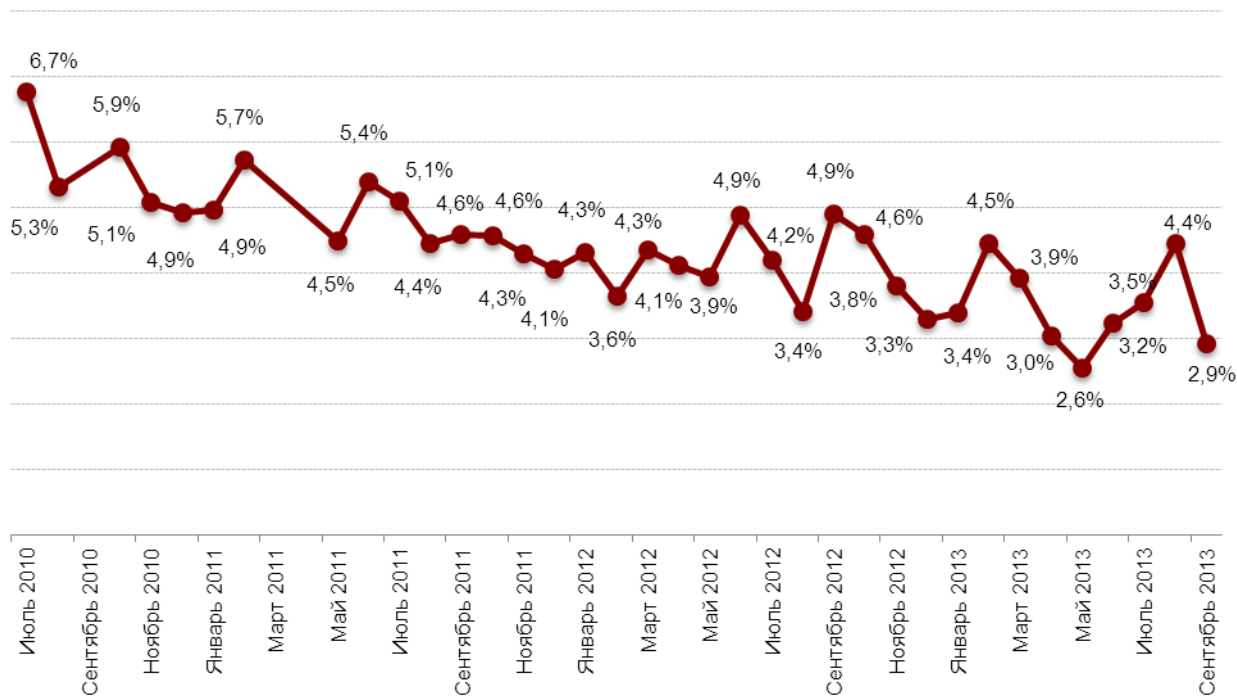


Доля населения, способного купить хотя бы новый автомобиль по городам, где проводилось исследование

	2003 г.	2004 г.	2005 г.	2006 г.	2007 г.	2008 г.	2009 г.	2010 г.	2011 г.	2012 г.	2013 г. (ян-варь-сент.)
Астрахань			7%	6%	11%	9%	7%	9%	9%	12%	10%
Барнаул			6%	6%	10%	8%	7%	8%	9%	9%	15%
Владивосток		5%	11%	10%	11%	13%	11%	16%	18%	19%	17%
Волгоград	3%	5%	4%	5%	12%	9%	6%	10%	9%	11%	10%
Воронеж			7%	5%	12%	10%	8%	9%	11%	16%	11%
Екатеринбург	12%	6%	11%	9%	13%	15%	8%	12%	14%	18%	15%
Ижевск		5%	6%	6%	10%	12%	8%	9%	10%	11%	11%
Иркутск		4%	10%	8%	11%	13%	11%	13%	13%	10%	13%
Казань	6%	5%	10%	8%	18%	15%	9%	13%	15%	17%	16%
Кемерово		3%	7%	7%	12%	10%	7%	9%	10%	11%	10%
Краснодар		5%	8%	7%	12%	12%	10%	11%	14%	17%	20%
Красноярск		5%	9%	7%	14%	17%	11%	16%	16%	20%	20%
Липецк		2%	6%	5%	9%	10%	7%	8%	10%	11%	11%
Москва	9%	8%	16%	12%	18%	17%	12%	17%	19%	21%	21%
Набережные Челны		3%		6%	11%	13%	7%	9%	9%	12%	11%
Нижний Новгород	6%	4%	7%	5%	13%	12%	6%	8%	8%	12%	10%
Новокузнецк		4%		6%	9%	11%	7%	8%	8%	9%	10%
Новосибирск	1%	5%	9%	6%	15%	15%	8%	11%	14%	15%	13%
Омск	2%	5%	7%	6%	12%	12%	7%	11%	12%	15%	9%
Оренбург		4%	6%	6%	9%	12%	8%	13%	12%	15%	14%
Пенза			4%	5%	12%	9%	8%	10%	11%	12%	10%
Пермь	7%	4%	9%	7%	13%	14%	9%	13%	11%	14%	12%
Ростов-на-Дону	4%	4%	9%	7%	13%	14%	8%	12%	16%	17%	18%
Рязань			8%	5%	10%	12%	7%	9%	10%	11%	10%
Самара	5%	4%	8%	8%	18%	14%	7%	10%	14%	15%	17%
Санкт-Петербург	5%	6%	10%	9%	19%	18%	10%	19%	25%	26%	18%
Саратов		3%	6%	6%	11%	10%	9%	14%	12%	15%	11%
Тольятти		5%		7%	11%	13%	7%	9%	10%	13%	10%
Томск			8%	7%	12%	11%		14%	13%	12%	12%
Тюмень		6%	10%	9%	15%	14%	8%	13%	16%	18%	17%
Ульяновск			3%	5%	10%	9%	6%	8%	10%	10%	9%
Уфа	6%	7%	10%	7%	13%	14%	8%	10%	10%	13%	13%
Хабаровск		4%	8%	7%	12%	15%	11%	15%	16%	16%	15%
Челябинск	6%	4%	10%	7%	16%	16%	9%	12%	12%	16%	13%
Ярославль		5%	5%	7%	14%	11%	7%	10%	9%	11%	9%

Доля безработных среди населения

Доля респондентов, заявивших о себе, как о безработных



Доля безработных

	2010 г.	2011 г.	2012 г.	2013 г. (январь-сент.)
Астрахань	5%	5%	4%	3%
Барнаул	3%	4%	3%	2%
Владивосток	4%	4%	4%	2%
Волгоград	5%	4%	4%	4%
Воронеж	6%	4%	4%	5%
Екатеринбург	4%	3%	2%	2%
Ижевск	4%	4%	3%	3%
Иркутск	4%	3%	3%	2%
Казань	6%	5%	3%	2%
Кемерово	5%	3%	2%	2%
Краснодар	2%	4%	4%	2%
Красноярск	6%	4%	3%	3%
Липецк	4%	4%	3%	3%
Москва	6%	5%	4%	4%
Набережные Челны	7%	5%	3%	3%
Нижний Новгород	6%	5%	4%	3%
Новокузнецк	5%	3%	2%	2%
Новосибирск	4%	4%	3%	3%
Омск	5%	4%	3%	4%
Оренбург	8%	4%	3%	4%
Пенза	4%	5%	4%	3%
Пермь	4%	3%	3%	2%
Ростов-на-Дону	4%	4%	3%	5%
Рязань	5%	4%	3%	3%
Самара	4%	4%	4%	2%
Санкт-Петербург	4%	4%	3%	3%
Саратов	4%	5%	4%	4%
Тольятти	7%	4%	3%	3%
Томск	5%	4%	4%	3%
Тюмень	5%	4%	3%	3%
Ульяновск	6%	4%	4%	4%
Уфа	5%	5%	4%	5%
Хабаровск	5%	4%	3%	3%
Челябинск	5%	4%	4%	3%
Ярославль	4%	4%	3%	2%

[Назад](#)