

Настроения экономики. Итоги октября 2013 года.

Оценка перспектив экономического роста в России

По большей части экономические настроения населения остались на сентябрьском уровне.

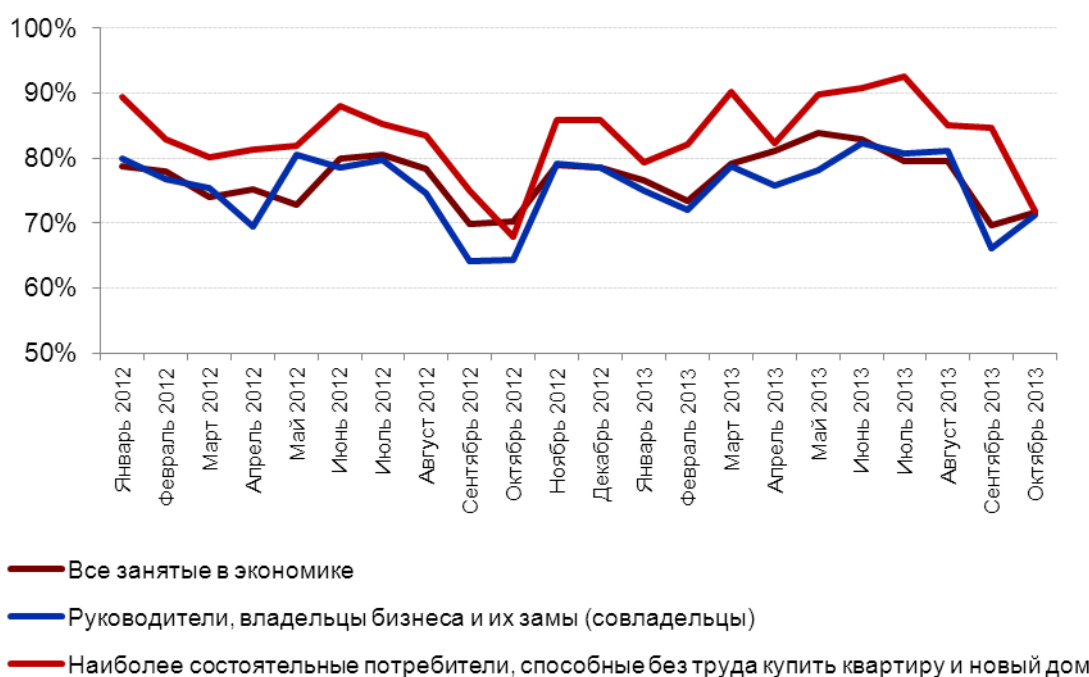
- [Доля сотрудников, уверенных в завтрашнем дне предприятий и организаций, где они работают](#), в октябре осталась практически на уровне сентября (70% против 69%). Среди владельцев и руководителей компаний (предприятий) доля уверенных в их завтрашнем дне выросла по сравнению с сентябрьским показателем (71% против 66%). Наибольшую уверенность в будущем своих предприятий демонстрируют жители Казани, Екатеринбурга и Краснодара, наименьшие показатели уверенности отмечены в Пензе, Волгограде и Тольятти.
- [Доля тех, кто уверен в своем завтрашнем дне](#), среди населения в целом в октябре осталась на сентябрьском уровне (58%). Лидерами по уверенности населения в завтрашнем дне среди городов, где проводились исследования, являются Казань, Уфа и Тюмень, аутсайдерами – Воронеж, Саратов и Волгоград.
- [Уровень удовлетворенности населения своей жизнью](#) в октябре остался на прежнем уровне по сравнению с сентябрем: сегодня полностью или в основном довольны своей жизнью 83% жителей российских городов. Наибольший уровень удовлетворенности жизнью в январе-октябре 2013 года отмечен в Казани, Тюмени и Краснодаре, наименьший – в Воронеже, Саратове и Волгограде.
- [Самооценка населением своих доходов](#) так же осталась на уровне сентября. В октябре 17% жителей российских городов считали, что их доходов достаточно для того, чтобы купить новый автомобиль. Самая высокая доля платежеспособного населения зафиксирована в Москве, Красноярске и Краснодаре, наименьшая – в Рязани, Новокузнецке и Ульяновске.
- [Доля тех, кто относит себя к безработным](#), в октябре повысилась и достигла 4,8%. Это соответствует уровню безработицы, отмеченному осенью 2012 года.

Оценка положения дел на предприятиях, сделанная их сотрудниками

Доля сотрудников, полностью или в основном уверенных в завтрашнем дне своего предприятия (от числа определившихся с ответом)



Доля сотрудников, полностью или в основном уверенных в завтрашнем дне своего предприятия (от числа определившихся с ответом)



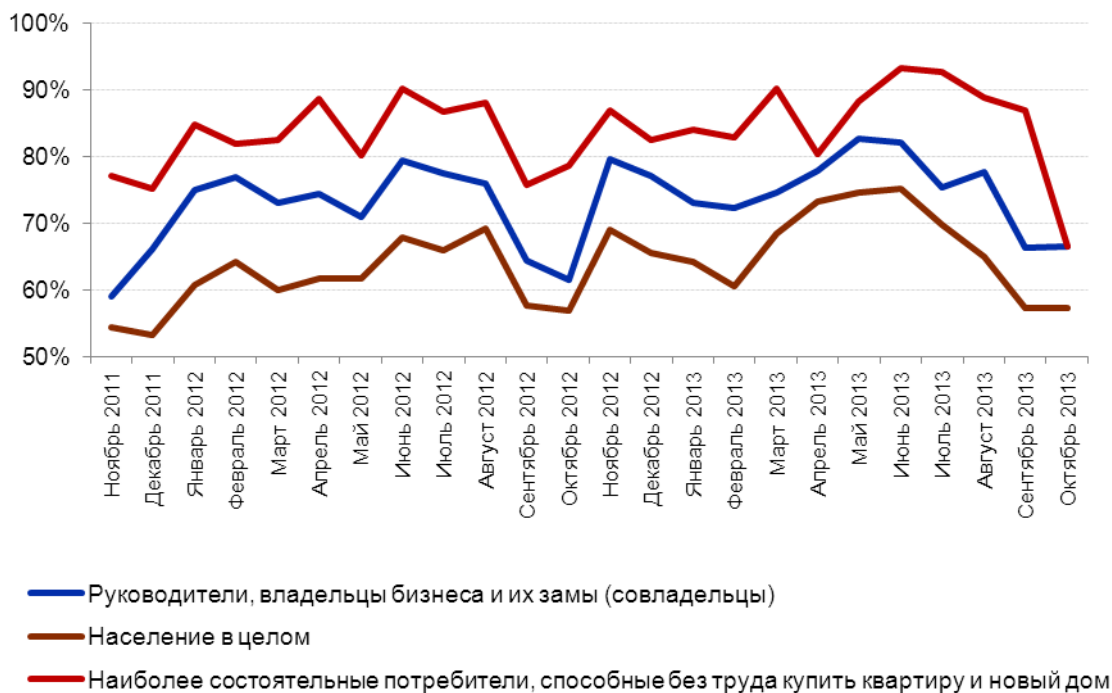
Доля сотрудников, уверенных в завтрашнем дне своего предприятия по городам, где проводились исследования (от числа определившихся с ответом)

	2012 г.	Январь-октябрь 2013 г.
Астрахань	70%	71%
Барнаул	75%	73%
Владивосток	76%	73%
Волгоград	69%	68%
Воронеж	71%	69%
Екатеринбург	83%	80%
Ижевск	77%	76%
Иркутск	75%	77%
Казань	81%	80%
Кемерово	78%	76%
Краснодар	78%	79%
Красноярск	75%	74%
Липецк	70%	70%
Москва	76%	74%
Набережные Челны	76%	77%
Нижний Новгород	75%	71%
Новокузнецк	75%	68%
Новосибирск	79%	73%
Омск	76%	71%
Оренбург	73%	72%
Пенза	76%	68%
Пермь	76%	76%
Ростов-на-Дону	77%	77%
Рязань	74%	73%
Самара	77%	77%
Санкт-Петербург	78%	77%
Саратов	73%	70%
Тольятти	71%	68%
Томск	80%	73%
Тюмень	80%	74%
Ульяновск	74%	72%
Уфа	77%	73%
Хабаровск	77%	75%
Челябинск	78%	75%
Ярославль	75%	69%

[Назад](#)

Уверенность населения в своем завтрашнем дне

Доля тех, кто полностью или в основном уверен в своем завтрашнем дне (от числа определившихся с ответом)



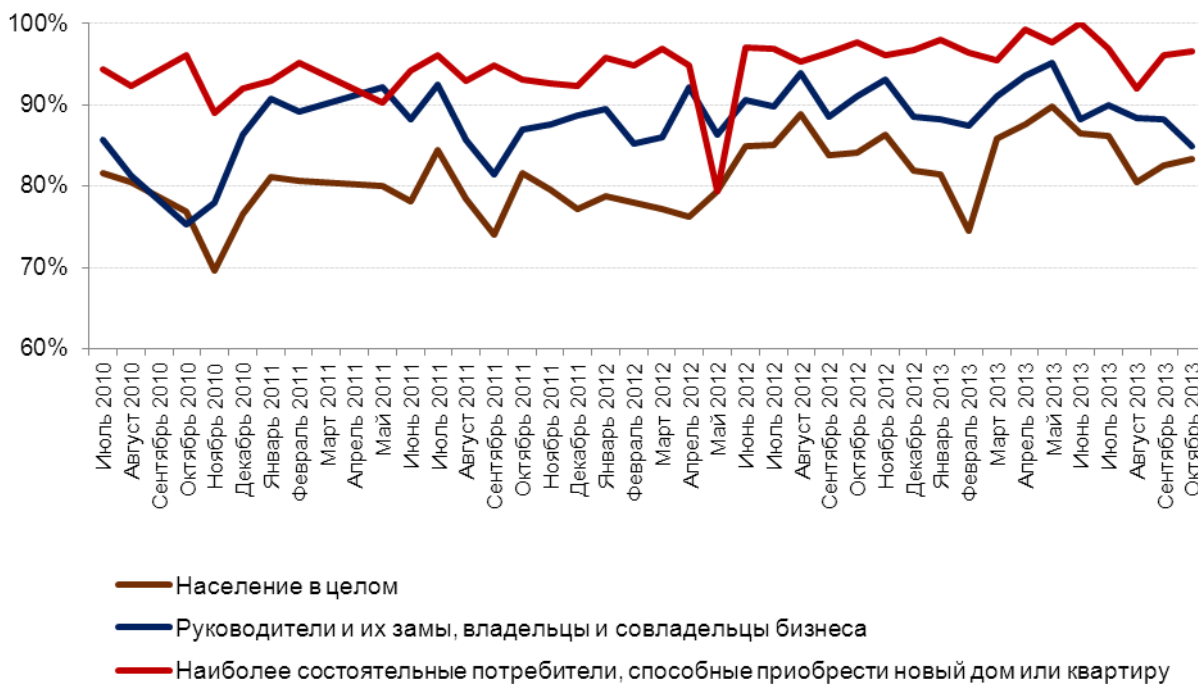
Доля респондентов, уверенных в завтрашнем дне по городам, где проводилось исследование (от числа определившихся с ответом)

	2011 г.	2012 г.	Январь-окт. 2013 г.
Астрахань	50%	54%	53%
Барнаул	53%	59%	57%
Владивосток	53%	59%	57%
Волгоград	48%	52%	49%
Воронеж	54%	55%	51%
Екатеринбург	58%	65%	63%
Ижевск	61%	63%	61%
Иркутск	49%	58%	58%
Казань	63%	67%	66%
Кемерово	56%	59%	60%
Краснодар	48%	59%	63%
Красноярск	55%	60%	63%
Липецк	45%	54%	52%
Москва	51%	62%	60%
Набережные Челны	57%	63%	61%
Нижний Новгород	42%	57%	55%
Новокузнецк	54%	59%	56%
Новосибирск	59%	62%	57%
Омск	44%	60%	53%
Оренбург	51%	57%	57%
Пенза	52%	57%	52%
Пермь	52%	64%	62%
Ростов-на-Дону	60%	61%	59%
Рязань	46%	53%	53%
Самара	46%	59%	59%
Санкт-Петербург	51%	66%	62%
Саратов	44%	54%	49%
Тольятти	51%	56%	58%
Томск	55%	62%	57%
Тюмень	63%	67%	64%
Ульяновск	45%	53%	54%
Уфа	57%	64%	65%
Хабаровск	63%	61%	58%
Челябинск	55%	62%	61%
Ярославль	56%	56%	52%

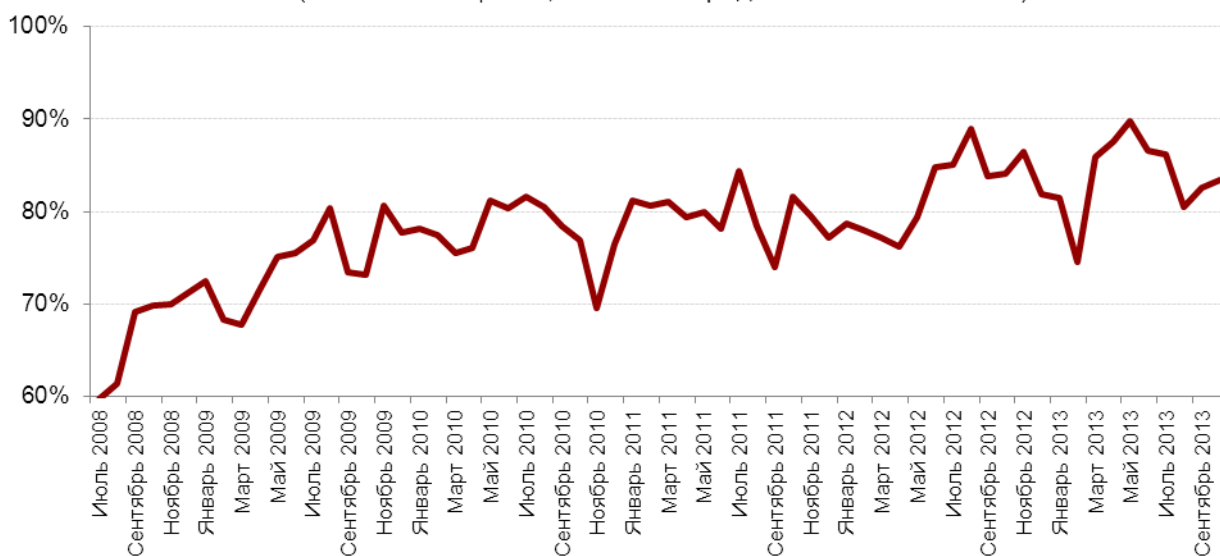
[Назад](#)

Удовлетворенность населения своей жизнью

Доля тех, кто полностью или в основном удовлетворен своей жизнью (по различным группам населения, от числа определившихся с ответом).



Доля тех, кто полностью или в основном удовлетворенных своей жизнью (население в целом, от числа определившихся с ответом)



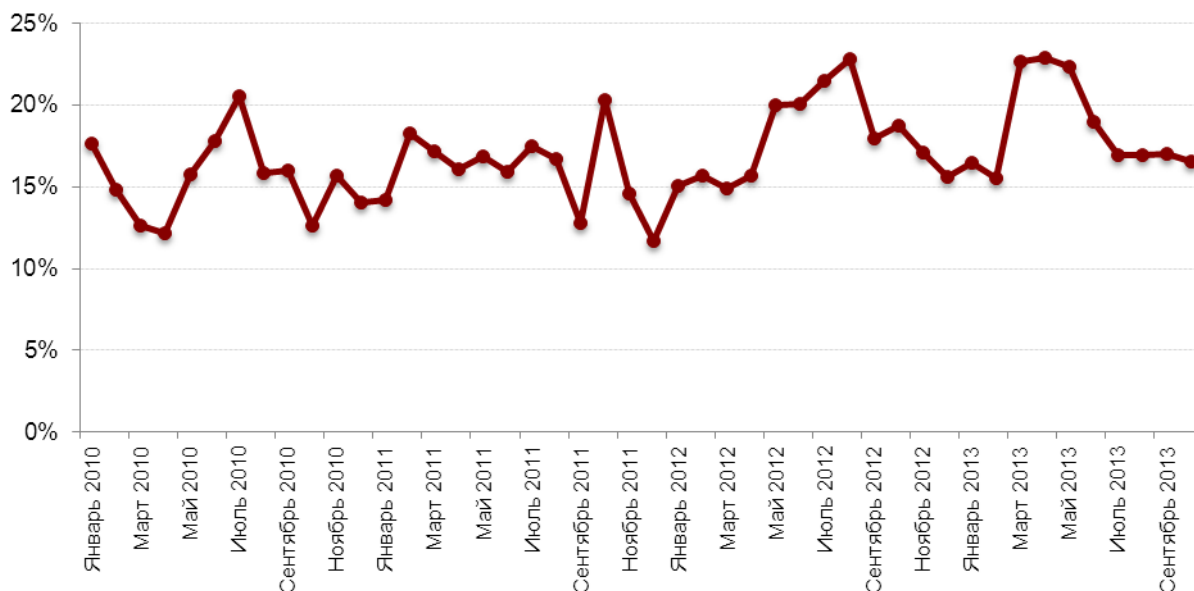
Доля тех, кто полностью или в основном доволен жизнью (по городам исследования, от числа определившихся с ответом)

	2008 г.	2009 г.	2010 г.	2011 г.	2012 г.	2013 г. (январь-окт.)
Астрахань	59%	71%	73%	75%	76%	76%
Барнаул	55%	69%	74%	77%	78%	77%
Владивосток	55%	68%	78%	79%	78%	77%
Волгоград	55%	66%	73%	71%	71%	70%
Воронеж	59%	70%	72%	75%	75%	72%
Екатеринбург	60%	72%	76%	80%	80%	82%
Ижевск	63%	73%	76%	79%	79%	76%
Иркутск	62%	72%	78%	78%	78%	78%
Казань	68%	79%	77%	83%	83%	86%
Кемерово	64%	72%	78%	78%	78%	80%
Краснодар	62%	72%	76%	79%	82%	82%
Красноярск	67%	74%	77%	81%	78%	81%
Липецк	59%	71%	75%	75%	76%	76%
Москва	70%	79%	79%	81%	83%	82%
Набережные Челны	67%	75%	79%	81%	84%	81%
Нижний Новгород	64%	72%	76%	76%	74%	78%
Новокузнецк	59%	71%	76%	76%	76%	76%
Новосибирск	65%	70%	73%	79%	76%	77%
Омск	58%	70%	76%	76%	75%	74%
Оренбург	64%	72%	79%	76%	78%	80%
Пенза	56%	71%	75%	77%	80%	74%
Пермь	62%	72%	77%	78%	79%	80%
Ростов-на-Дону	63%	72%	79%	80%	80%	80%
Рязань	60%	71%	72%	74%	76%	74%
Самара	62%	73%	75%	77%	76%	79%
Санкт-Петербург	66%	75%	79%	84%	83%	81%
Саратов	56%	71%	78%	75%	74%	71%
Тольятти	63%	71%	74%	77%	77%	77%
Томск			80%	79%	79%	77%
Тюмень	66%	74%	81%	84%	85%	83%
Ульяновск	56%	69%	72%	74%	78%	74%
Уфа	65%	76%	78%	79%	79%	82%
Хабаровск	62%	74%	78%	79%	79%	74%
Челябинск	63%	75%	79%	77%	77%	79%
Ярославль	60%	72%	76%	77%	77%	75%

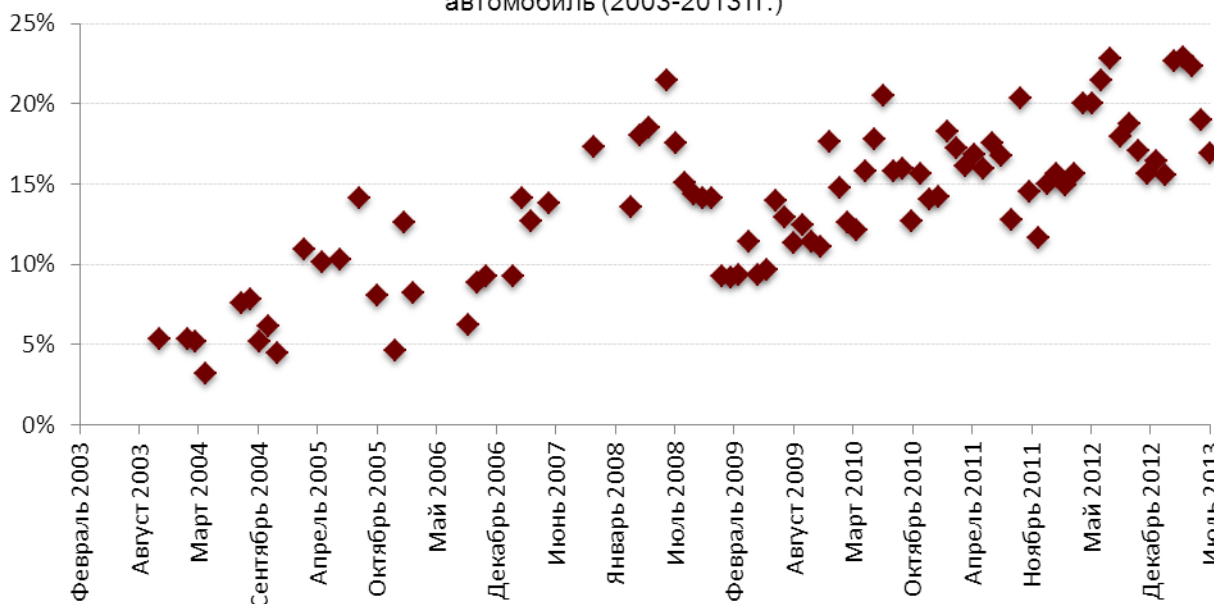
[Назад](#)

Самооценка уровня доходов

Доля потребителей, способных купить хотя бы новый автомобиль



Доля потребителей, способных купить хотя бы новый автомобиль (2003-2013 гг.)



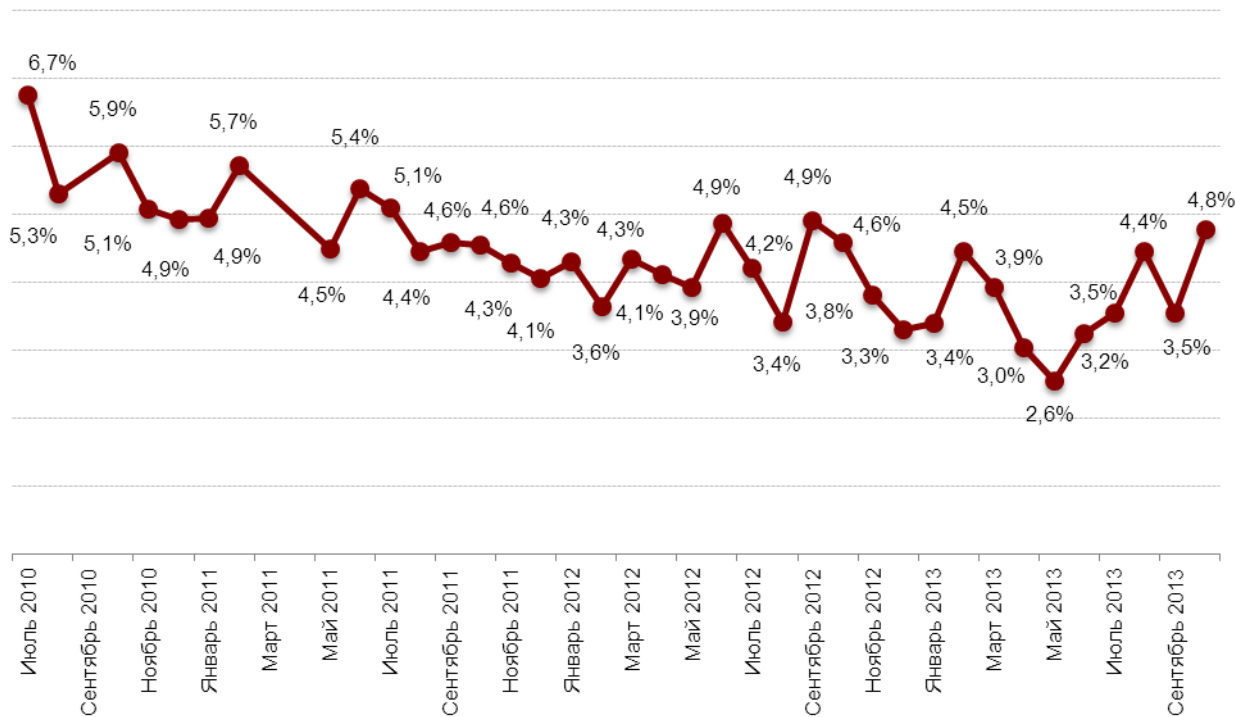
Доля населения, способного купить хотя бы новый автомобиль по городам, где проводилось исследование

	2003 г.	2004 г.	2005 г.	2006 г.	2007 г.	2008 г.	2009 г.	2010 г.	2011 г.	2012 г.	2013 г. (ян-варь-окт.)
Астрахань			7%	6%	11%	9%	7%	9%	9%	12%	10%
Барнаул			6%	6%	10%	8%	7%	8%	9%	9%	13%
Владивосток		5%	11%	10%	11%	13%	11%	16%	18%	19%	17%
Волгоград	3%	5%	4%	5%	12%	9%	6%	10%	9%	11%	10%
Воронеж			7%	5%	12%	10%	8%	9%	11%	16%	11%
Екатеринбург	12%	6%	11%	9%	13%	15%	8%	12%	14%	18%	15%
Ижевск		5%	6%	6%	10%	12%	8%	9%	10%	11%	12%
Иркутск		4%	10%	8%	11%	13%	11%	13%	13%	10%	12%
Казань	6%	5%	10%	8%	18%	15%	9%	13%	15%	17%	15%
Кемерово		3%	7%	7%	12%	10%	7%	9%	10%	11%	10%
Краснодар		5%	8%	7%	12%	12%	10%	11%	14%	17%	18%
Красноярск		5%	9%	7%	14%	17%	11%	16%	16%	20%	19%
Липецк		2%	6%	5%	9%	10%	7%	8%	10%	11%	11%
Москва	9%	8%	16%	12%	18%	17%	12%	17%	19%	21%	21%
Набережные Челны		3%		6%	11%	13%	7%	9%	9%	12%	11%
Нижний Новгород	6%	4%	7%	5%	13%	12%	6%	8%	8%	12%	9%
Новокузнецк		4%		6%	9%	11%	7%	8%	8%	9%	9%
Новосибирск	1%	5%	9%	6%	15%	15%	8%	11%	14%	15%	13%
Омск	2%	5%	7%	6%	12%	12%	7%	11%	12%	15%	9%
Оренбург		4%	6%	6%	9%	12%	8%	13%	12%	15%	14%
Пенза			4%	5%	12%	9%	8%	10%	11%	12%	10%
Пермь	7%	4%	9%	7%	13%	14%	9%	13%	11%	14%	13%
Ростов-на-Дону	4%	4%	9%	7%	13%	14%	8%	12%	16%	17%	17%
Рязань			8%	5%	10%	12%	7%	9%	10%	11%	9%
Самара	5%	4%	8%	8%	18%	14%	7%	10%	14%	15%	16%
Санкт-Петербург	5%	6%	10%	9%	19%	18%	10%	19%	25%	26%	18%
Саратов		3%	6%	6%	11%	10%	9%	14%	12%	15%	10%
Тольятти		5%		7%	11%	13%	7%	9%	10%	13%	10%
Томск			8%	7%	12%	11%		14%	13%	12%	12%
Тюмень		6%	10%	9%	15%	14%	8%	13%	16%	18%	17%
Ульяновск			3%	5%	10%	9%	6%	8%	10%	10%	8%
Уфа	6%	7%	10%	7%	13%	14%	8%	10%	10%	13%	13%
Хабаровск		4%	8%	7%	12%	15%	11%	15%	16%	16%	16%
Челябинск	6%	4%	10%	7%	16%	16%	9%	12%	12%	16%	13%
Ярославль		5%	5%	7%	14%	11%	7%	10%	9%	11%	9%

[Назад](#)

Доля безработных среди населения

Доля респондентов, заявивших о себе, как о безработных



Доля безработных

	2010 г.	2011 г.	2012 г.	2013 г. (январь-окт.)
Астрахань	5%	5%	4%	3%
Барнаул	3%	4%	3%	2%
Владивосток	4%	4%	4%	3%
Волгоград	5%	4%	4%	4%
Воронеж	6%	4%	4%	5%
Екатеринбург	4%	3%	2%	2%
Ижевск	4%	4%	3%	3%
Иркутск	4%	3%	3%	2%
Казань	6%	5%	3%	3%
Кемерово	5%	3%	2%	2%
Краснодар	2%	4%	4%	2%
Красноярск	6%	4%	3%	3%
Липецк	4%	4%	3%	3%
Москва	6%	5%	4%	4%
Набережные Челны	7%	5%	3%	3%
Нижний Новгород	6%	5%	4%	3%
Новокузнецк	5%	3%	2%	2%
Новосибирск	4%	4%	3%	3%
Омск	5%	4%	3%	4%
Оренбург	8%	4%	3%	4%
Пенза	4%	5%	4%	3%
Пермь	4%	3%	3%	2%
Ростов-на-Дону	4%	4%	3%	4%
Рязань	5%	4%	3%	3%
Самара	4%	4%	4%	3%
Санкт-Петербург	4%	4%	3%	3%
Саратов	4%	5%	4%	4%
Тольятти	7%	4%	3%	3%
Томск	5%	4%	4%	3%
Тюмень	5%	4%	3%	3%
Ульяновск	6%	4%	4%	3%
Уфа	5%	5%	4%	5%
Хабаровск	5%	4%	3%	4%
Челябинск	5%	4%	4%	3%
Ярославль	4%	4%	3%	3%

[Назад](#)