

Настроения экономики. Итоги декабря 2013 года.

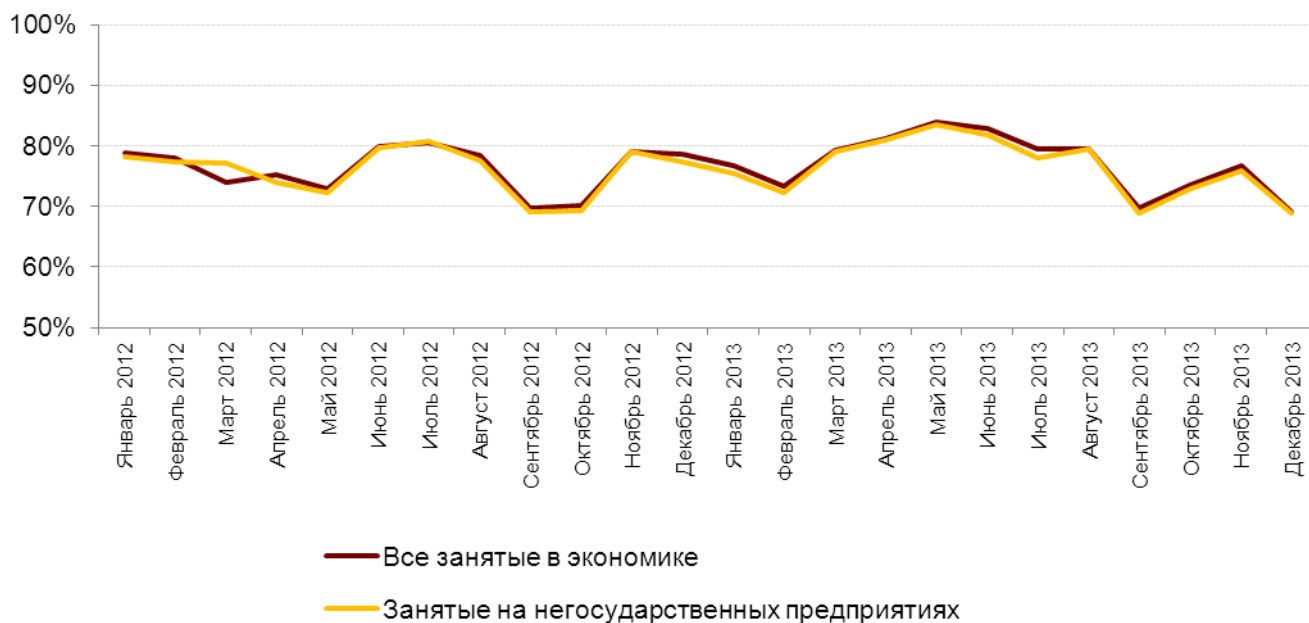
Оценка перспектив экономического роста в России

Имеется опасность торможения экономики на фоне ухудшения экономических настроений населения.

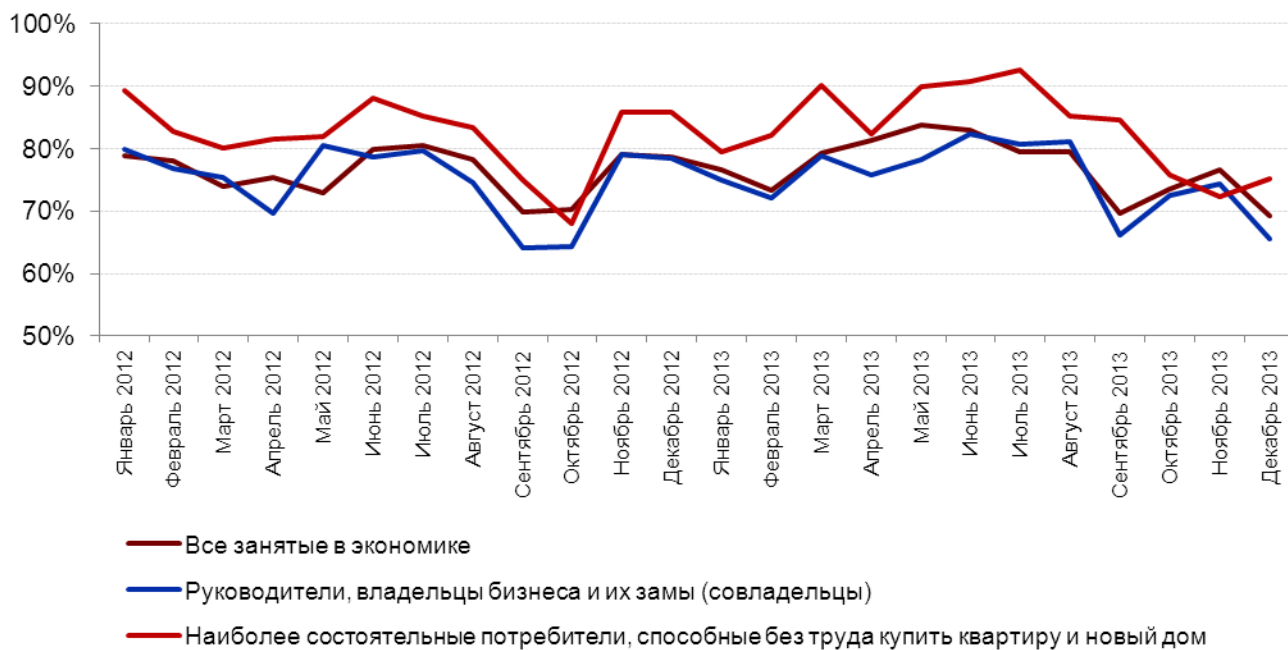
- [Доля сотрудников, уверенных в завтрашнем дне предприятий и организаций, где они работают](#), в декабре снизилась по сравнению с ноябрем (69% против 76%). Среди владельцев и руководителей компаний (предприятий) доля уверенных в их завтрашнем дне так же снизилась (66% против 74%). Наибольшую уверенность в будущем своих предприятий демонстрируют жители Казани, Краснодара и Екатеринбурга, наименьшие показатели уверенности отмечены в Воронеже, Тольятти и Новокузнецке.
- [Доля тех, кто уверен в своем завтрашнем дне](#), среди населения в целом в декабре снизилась, по сравнению с ноябрем (55% против 62%). Лидерами по уверенности населения в завтрашнем дне среди городов, где проводились исследования, являются Казань, Тюмень и Уфа, аутсайдерами – Липецк, Саратов и Волгоград.
- [Уровень удовлетворенности населения своей жизнью](#) в декабре снизился по сравнению с
- ноябрьским показателем: сегодня полностью или в основном довольны своей жизнью 74% жителей российских городов. Наибольший уровень удовлетворенности жизнью отмечен в Казани, Тюмени и Краснодаре, наименьший – в Омске, Воронеже и Волгограде.
- [Самооценка населением своих доходов](#) осталась на уровне июня-ноября. В декабре 17% жителей российских городов считали, что их доходов достаточно для того, чтобы купить новый автомобиль. Самая высокая доля платежеспособного населения зафиксирована в Москве, Красноярске и Санкт-Петербурге, наименьшая – в Ульяновске, Нижнем Новгороде и Новокузнецке.
- [Доля тех, кто относит себя к безработным](#), в декабре несколько снизилась и достигла 3,5% против 4,6% в ноябре. Это несколько больше, чем год назад – в декабре 2012 года к безработным себя относили 3,2% респондентов.

Оценка положения дел на предприятиях, сделанная их сотрудниками

Доля сотрудников, полностью или в основном уверенных в завтрашнем дне своего предприятия
(от числа определившихся с ответом)



Доля сотрудников, полностью или в основном уверенных в завтрашнем дне своего предприятия
(от числа определившихся с ответом)



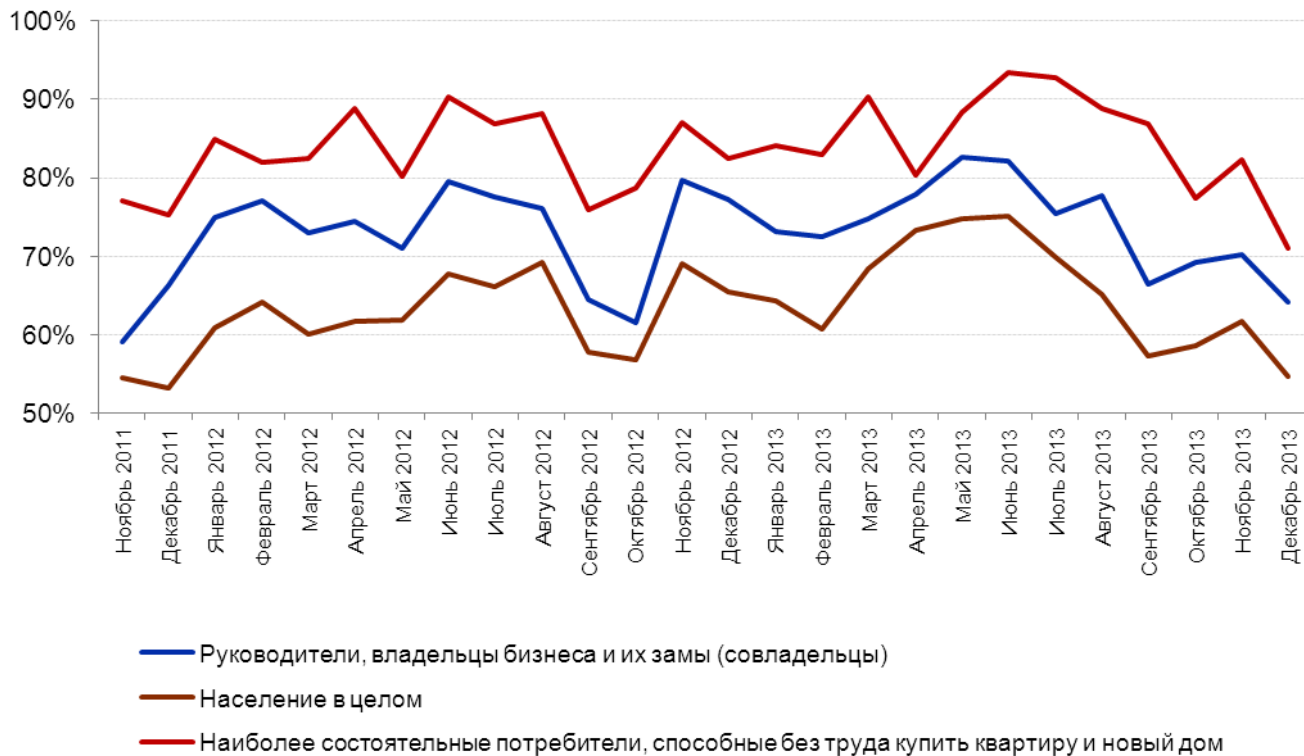
Доля сотрудников, уверенных в завтрашнем дне своего предприятия по городам, где проводились исследования (от числа определившихся с ответом)

	2012 г.	2013 г.
Астрахань	70%	71%
Барнаул	75%	74%
Владивосток	76%	74%
Волгоград	69%	68%
Воронеж	71%	68%
Екатеринбург	83%	78%
Ижевск	77%	77%
Иркутск	75%	76%
Казань	81%	79%
Кемерово	78%	74%
Краснодар	78%	78%
Красноярск	75%	75%
Липецк	70%	69%
Москва	76%	73%
Набережные Челны	76%	75%
Нижний Новгород	75%	70%
Новокузнецк	75%	66%
Новосибирск	79%	73%
Омск	76%	71%
Оренбург	73%	72%
Пенза	76%	70%
Пермь	76%	77%
Ростов-на-Дону	77%	78%
Рязань	74%	72%
Самара	77%	75%
Санкт-Петербург	78%	76%
Саратов	73%	69%
Тольятти	71%	67%
Томск	80%	72%
Тюмень	80%	75%
Ульяновск	74%	70%
Уфа	77%	72%
Хабаровск	77%	74%
Челябинск	78%	74%
Ярославль	75%	70%

[Назад](#)

Уверенность населения в своем завтрашнем дне

Доля тех, кто полностью или в основном уверен в своем завтрашнем дне (от числа определившихся с ответом)



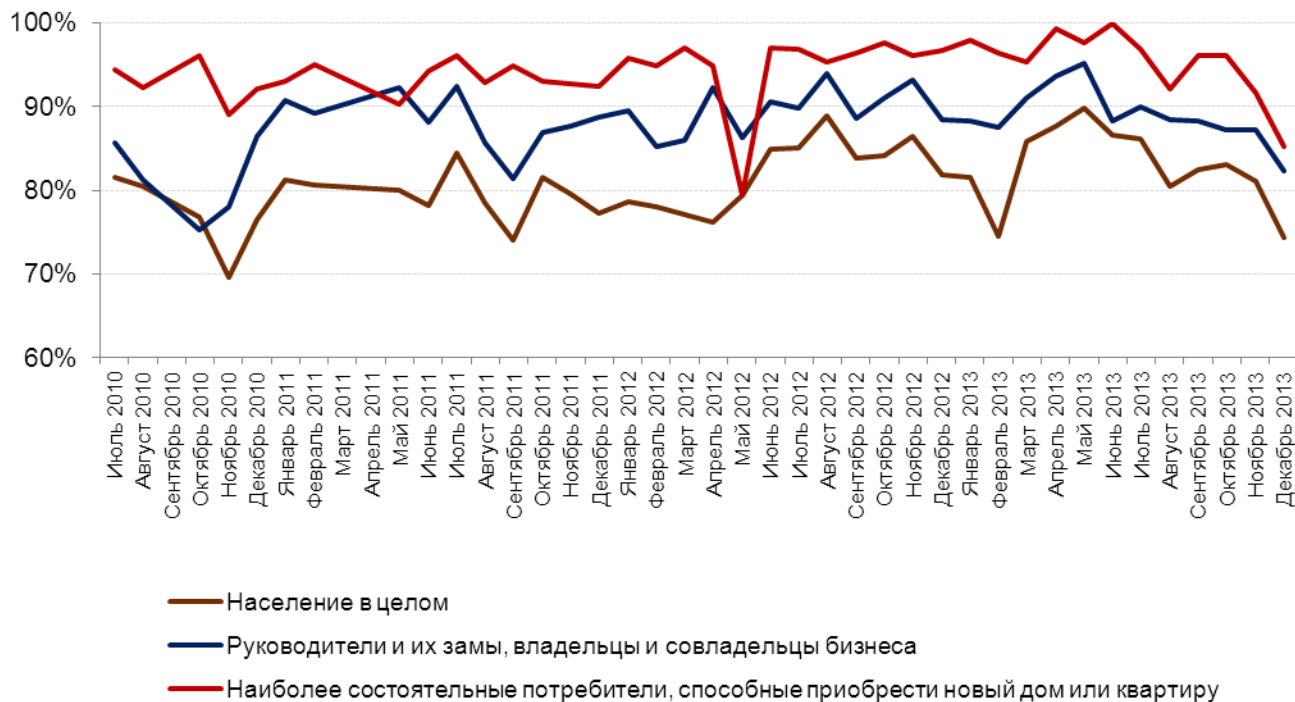
Доля респондентов, уверенных в завтрашнем дне по городам, где проводилось исследование (от числа определившихся с ответом)

	2011 г.	2012 г.	2013 г.
Астрахань	50%	54%	52%
Барнаул	53%	59%	56%
Владивосток	53%	59%	57%
Волгоград	48%	52%	48%
Воронеж	54%	55%	49%
Екатеринбург	58%	65%	61%
Ижевск	61%	63%	60%
Иркутск	49%	58%	57%
Казань	63%	67%	64%
Кемерово	56%	59%	58%
Краснодар	48%	59%	62%
Красноярск	55%	60%	61%
Липецк	45%	54%	49%
Москва	51%	62%	58%
Набережные Челны	57%	63%	60%
Нижний Новгород	42%	57%	53%
Новокузнецк	54%	59%	54%
Новосибирск	59%	62%	57%
Омск	44%	60%	51%
Оренбург	51%	57%	57%
Пенза	52%	57%	53%
Пермь	52%	64%	61%
Ростов-на-Дону	60%	61%	59%
Рязань	46%	53%	53%
Самара	46%	59%	57%
Санкт-Петербург	51%	66%	61%
Саратов	44%	54%	48%
Тольятти	51%	56%	56%
Томск	55%	62%	55%
Тюмень	63%	67%	64%
Ульяновск	45%	53%	52%
Уфа	57%	64%	63%
Хабаровск	63%	61%	58%
Челябинск	55%	62%	59%
Ярославль	56%	56%	51%

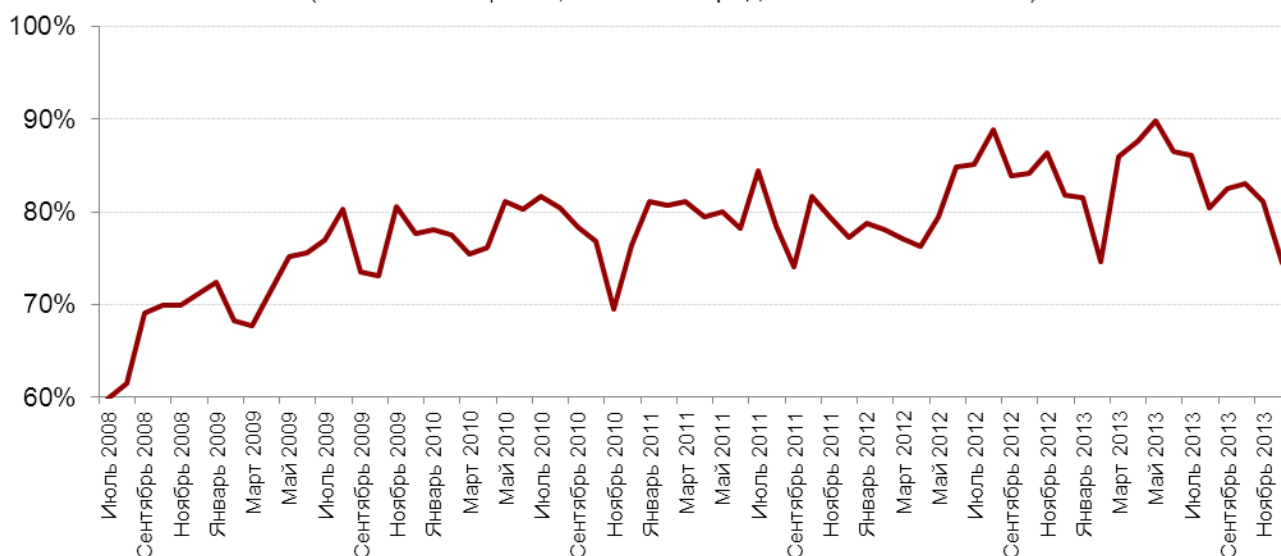
[Назад](#)

Удовлетворенность населения своей жизнью

Доля тех, кто полностью или в основном удовлетворен своей жизнью (по различным группам населения, от числа определившихся с ответом).



Доля тех, кто полностью или в основном удовлетворенных своей жизнью (население в целом, от числа определившихся с ответом)

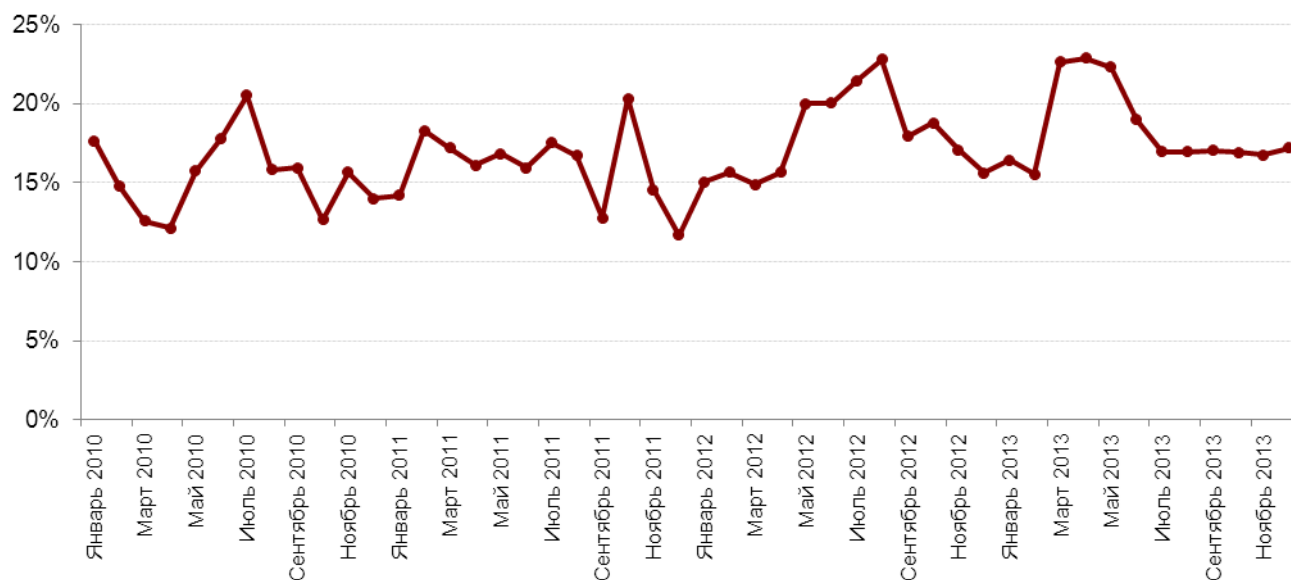


Доля тех, кто полностью или в основном доволен жизнью (по городам исследования, от числа определившихся с ответом)

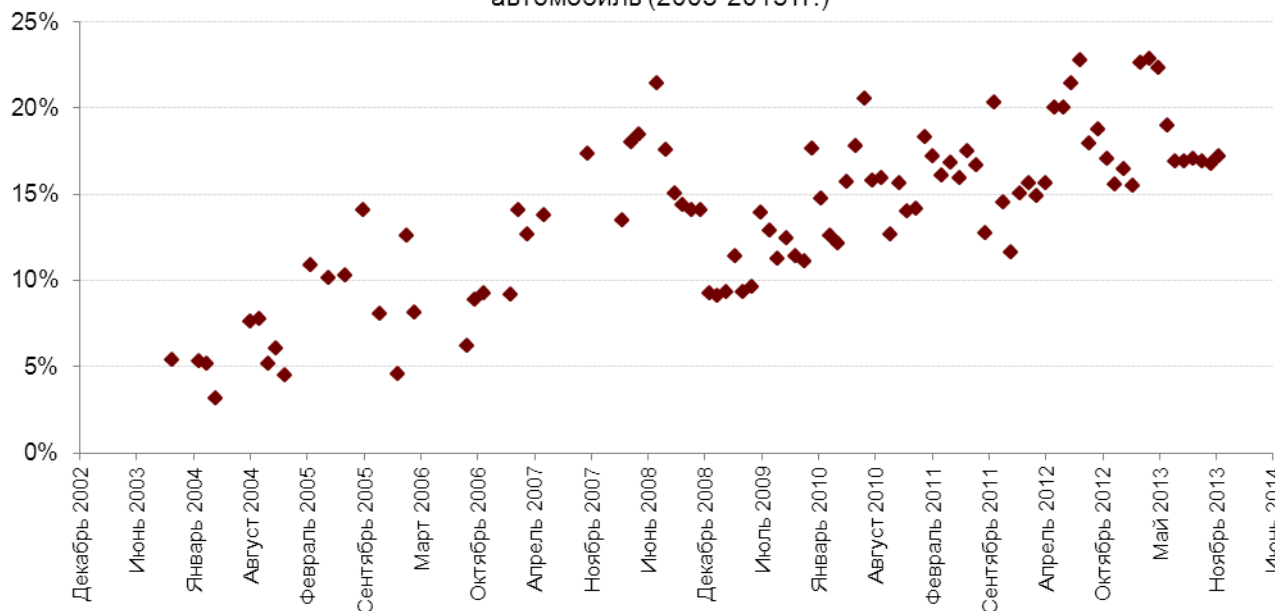
	2008 г.	2009 г.	2010 г.	2011 г.	2012 г.	2013 г.
Астрахань	59%	71%	73%	75%	76%	76%
Барнаул	55%	69%	74%	77%	78%	76%
Владивосток	55%	68%	78%	79%	78%	77%
Волгоград	55%	66%	73%	71%	71%	69%
Воронеж	59%	70%	72%	75%	75%	72%
Екатеринбург	60%	72%	76%	80%	80%	81%
Ижевск	63%	73%	76%	79%	79%	76%
Иркутск	62%	72%	78%	78%	78%	78%
Казань	68%	79%	77%	83%	83%	85%
Камерово	64%	72%	78%	78%	78%	77%
Краснодар	62%	72%	76%	79%	82%	81%
Красноярск	67%	74%	77%	81%	78%	80%
Липецк	59%	71%	75%	75%	76%	75%
Москва	70%	79%	79%	81%	83%	80%
Набережные Челны	67%	75%	79%	81%	84%	81%
Нижний Новгород	64%	72%	76%	76%	74%	76%
Новокузнецк	59%	71%	76%	76%	76%	74%
Новосибирск	65%	70%	73%	79%	76%	77%
Омск	58%	70%	76%	76%	75%	72%
Оренбург	64%	72%	79%	76%	78%	79%
Пенза	56%	71%	75%	77%	80%	74%
Пермь	62%	72%	77%	78%	79%	78%
Ростов-на-Дону	63%	72%	79%	80%	80%	80%
Рязань	60%	71%	72%	74%	76%	74%
Самара	62%	73%	75%	77%	76%	77%
Санкт-Петербург	66%	75%	79%	84%	83%	80%
Саратов	56%	71%	78%	75%	74%	72%
Тольятти	63%	71%	74%	77%	77%	76%
Томск			80%	79%	79%	76%
Тюмень	66%	74%	81%	84%	85%	82%
Ульяновск	56%	69%	72%	74%	78%	73%
Уфа	65%	76%	78%	79%	79%	80%
Хабаровск	62%	74%	78%	79%	79%	75%
Челябинск	63%	75%	79%	77%	77%	79%
Ярославль	60%	72%	76%	77%	77%	74%

Самооценка уровня доходов

Доля потребителей, способных купить хотя бы новый автомобиль



Доля потребителей, способных купить хотя бы новый автомобиль (2003-2013 гг.)



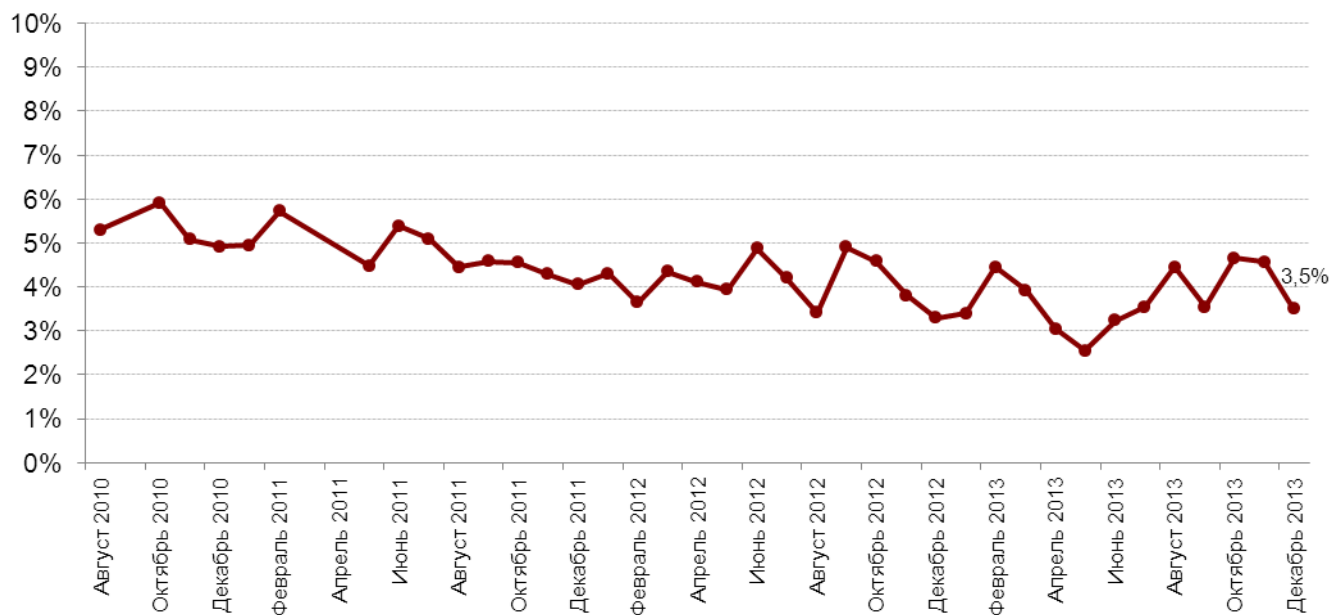
Доля населения, способного купить хотя бы новый автомобиль по городам, где проводилось исследование

	2003 г.	2004 г.	2005 г.	2006 г.	2007 г.	2008 г.	2009 г.	2010 г.	2011 г.	2012 г.	2013 г.
Астрахань			7%	6%	11%	9%	7%	9%	9%	12%	10%
Барнаул			6%	6%	10%	8%	7%	8%	9%	9%	12%
Владивосток		5%	11%	10%	11%	13%	11%	16%	18%	19%	17%
Волгоград	3%	5%	4%	5%	12%	9%	6%	10%	9%	11%	10%
Воронеж			7%	5%	12%	10%	8%	9%	11%	16%	11%
Екатеринбург	12%	6%	11%	9%	13%	15%	8%	12%	14%	18%	14%
Ижевск		5%	6%	6%	10%	12%	8%	9%	10%	11%	12%
Иркутск		4%	10%	8%	11%	13%	11%	13%	13%	10%	11%
Казань	6%	5%	10%	8%	18%	15%	9%	13%	15%	17%	14%
Кемерово		3%	7%	7%	12%	10%	7%	9%	10%	11%	10%
Краснодар		5%	8%	7%	12%	12%	10%	11%	14%	17%	18%
Красноярск		5%	9%	7%	14%	17%	11%	16%	16%	20%	18%
Липецк		2%	6%	5%	9%	10%	7%	8%	10%	11%	12%
Москва	9%	8%	16%	12%	18%	17%	12%	17%	19%	21%	20%
Набережные Челны		3%		6%	11%	13%	7%	9%	9%	12%	11%
Нижний Новгород	6%	4%	7%	5%	13%	12%	6%	8%	8%	12%	9%
Новокузнецк		4%		6%	9%	11%	7%	8%	8%	9%	9%
Новосибирск	1%	5%	9%	6%	15%	15%	8%	11%	14%	15%	13%
Омск	2%	5%	7%	6%	12%	12%	7%	11%	12%	15%	10%
Оренбург		4%	6%	6%	9%	12%	8%	13%	12%	15%	13%
Пенза			4%	5%	12%	9%	8%	10%	11%	12%	10%
Пермь	7%	4%	9%	7%	13%	14%	9%	13%	11%	14%	12%
Ростов-на-Дону	4%	4%	9%	7%	13%	14%	8%	12%	16%	17%	17%
Рязань			8%	5%	10%	12%	7%	9%	10%	11%	11%
Самара	5%	4%	8%	8%	18%	14%	7%	10%	14%	15%	15%
Санкт-Петербург	5%	6%	10%	9%	19%	18%	10%	19%	25%	26%	18%
Саратов		3%	6%	6%	11%	10%	9%	14%	12%	15%	11%
Тольятти		5%		7%	11%	13%	7%	9%	10%	13%	11%
Томск			8%	7%	12%	11%		14%	13%	12%	11%
Тюмень		6%	10%	9%	15%	14%	8%	13%	16%	18%	16%
Ульяновск			3%	5%	10%	9%	6%	8%	10%	10%	9%
Уфа	6%	7%	10%	7%	13%	14%	8%	10%	10%	13%	12%
Хабаровск		4%	8%	7%	12%	15%	11%	15%	16%	16%	15%
Челябинск	6%	4%	10%	7%	16%	16%	9%	12%	12%	16%	13%
Ярославль		5%	5%	7%	14%	11%	7%	10%	9%	11%	9%

[Назад](#)

Доля безработных среди населения

Доля респондентов, заявивших о себе, как о безработных



Доля безработных

	2010 г.	2011 г.	2012 г.	2013 г.
Астрахань	5%	5%	4%	3%
Барнаул	3%	4%	3%	3%
Владивосток	4%	4%	4%	3%
Волгоград	5%	4%	4%	4%
Воронеж	6%	4%	4%	4%
Екатеринбург	4%	3%	2%	2%
Ижевск	4%	4%	3%	3%
Иркутск	4%	3%	3%	2%
Казань	6%	5%	3%	2%
Кемерово	5%	3%	2%	2%
Краснодар	2%	4%	4%	3%
Красноярск	6%	4%	3%	3%
Липецк	4%	4%	3%	4%
Москва	6%	5%	4%	4%
Набережные Челны	7%	5%	3%	3%
Нижний Новгород	6%	5%	4%	3%
Новокузнецк	5%	3%	2%	2%
Новосибирск	4%	4%	3%	3%
Омск	5%	4%	3%	4%
Оренбург	8%	4%	3%	4%
Пенза	4%	5%	4%	3%
Пермь	4%	3%	3%	2%
Ростов-на-Дону	4%	4%	3%	4%
Рязань	5%	4%	3%	3%
Самара	4%	4%	4%	3%
Санкт-Петербург	4%	4%	3%	3%
Саратов	4%	5%	4%	4%
Тольятти	7%	4%	3%	3%
Томск	5%	4%	4%	3%
Тюмень	5%	4%	3%	3%
Ульяновск	6%	4%	4%	3%
Уфа	5%	5%	4%	4%
Хабаровск	5%	4%	3%	4%
Челябинск	5%	4%	4%	3%
Ярославль	4%	4%	3%	3%

[Назад](#)