

## Настроения экономики. Итоги июля 2014 года.

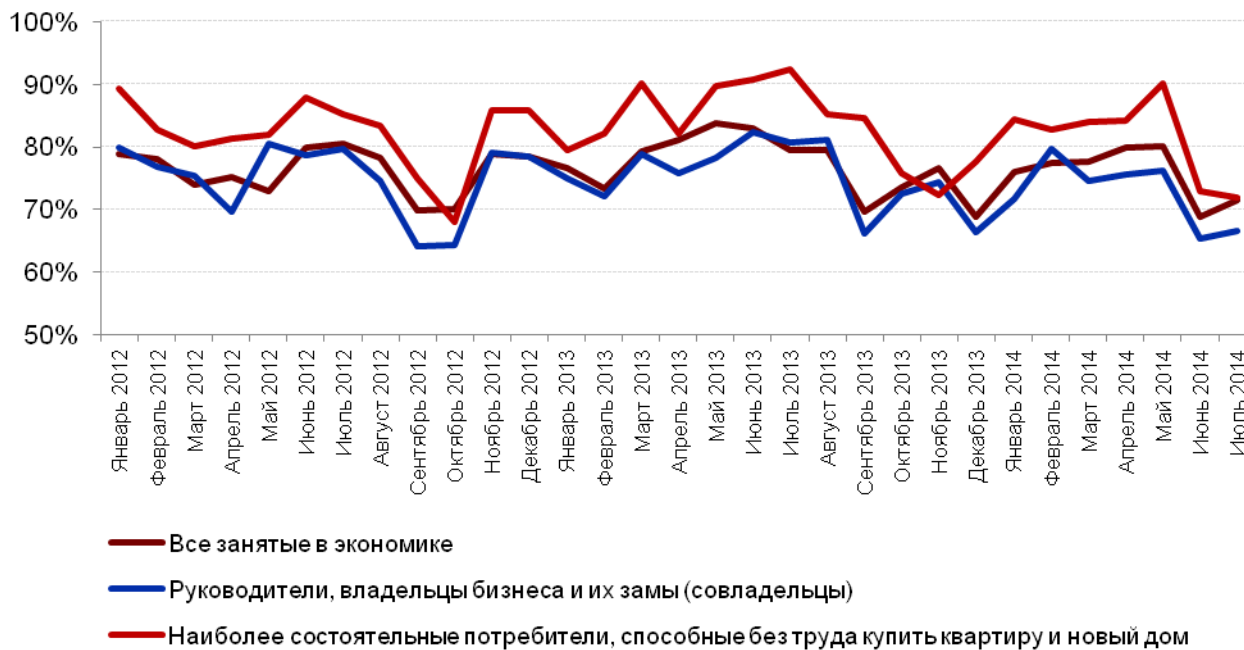
Оценка перспектив экономического роста в России

По большей части экономические настроения населения остались на июньском уровне. Обстановка остается нестабильной. Имеется опасность дальнейшего торможения экономики на фоне ухудшения экономических настроений населения и роста безработицы.

1. [Доля сотрудников, уверенных в завтрашнем дне предприятий и организаций, где они работают](#), выросла на 3 п.п. по сравнению с июнем и составляет 72%. Среди владельцев и руководителей бизнеса уверенность в завтрашнем дне возросла на 2 п.п. (67% против 65% в июне).  
Наибольшая уверенность в завтрашнем дне своих предприятий наблюдается в Краснодаре, Казани и Перми, наименьшая – в Тольяти, Новокузнецке и Ульяновске.
2. [Доля тех кто уверен в своем завтрашнем дне](#) осталась практически на том же уровне, что и в июне (61% против 60%). Среди наиболее состоятельных слоев населения наблюдается резкий спад уверенности в собственном завтрашнем дне (69% против 89%).  
Наибольшую уверенность в завтрашнем дне чувствуют жители Казани, Тюмени и Ижевска. Наименьшую – жители Волгограда, Саратова и Воронежа.
3. [Уровень удовлетворенности населения своей жизнью](#) практически не изменился по сравнению с июнем (86% против 87%). Самый высокий уровень удовлетворенности своей жизнью зафиксирован в Казани, Тюмени и Уфе. Самый низкий – в Омске, Волгограде и Барнауле.
4. [Самооценка населением своих доходов](#) выросла на 4 п.п. по сравнению с предыдущим месяцем. Сегодня 19% населения могут позволить себе купить хотя бы новый автомобиль. Самые высокие оценки собственных доходов отмечены в Москве, Владивостоке и Краснодаре. Самые низкие - в Барнауле, Новокузнецке и Кемерово.
5. [Доля тех, кто относит себя к безработным](#), возросла по сравнению с июнем (5,6% против 2,3%). Наибольший уровень безработицы зафиксирован в Ростове-на-Дону, Набережных Челнах и Уфе. Наименьший – в Хабаровске, Иркутске и Новокузнецке.

## Оценка положения дел на предприятиях, сделанная их сотрудниками

Доля сотрудников, полностью или в основном уверенных в завтрашнем дне своего предприятия  
(от числа определившихся с ответом)



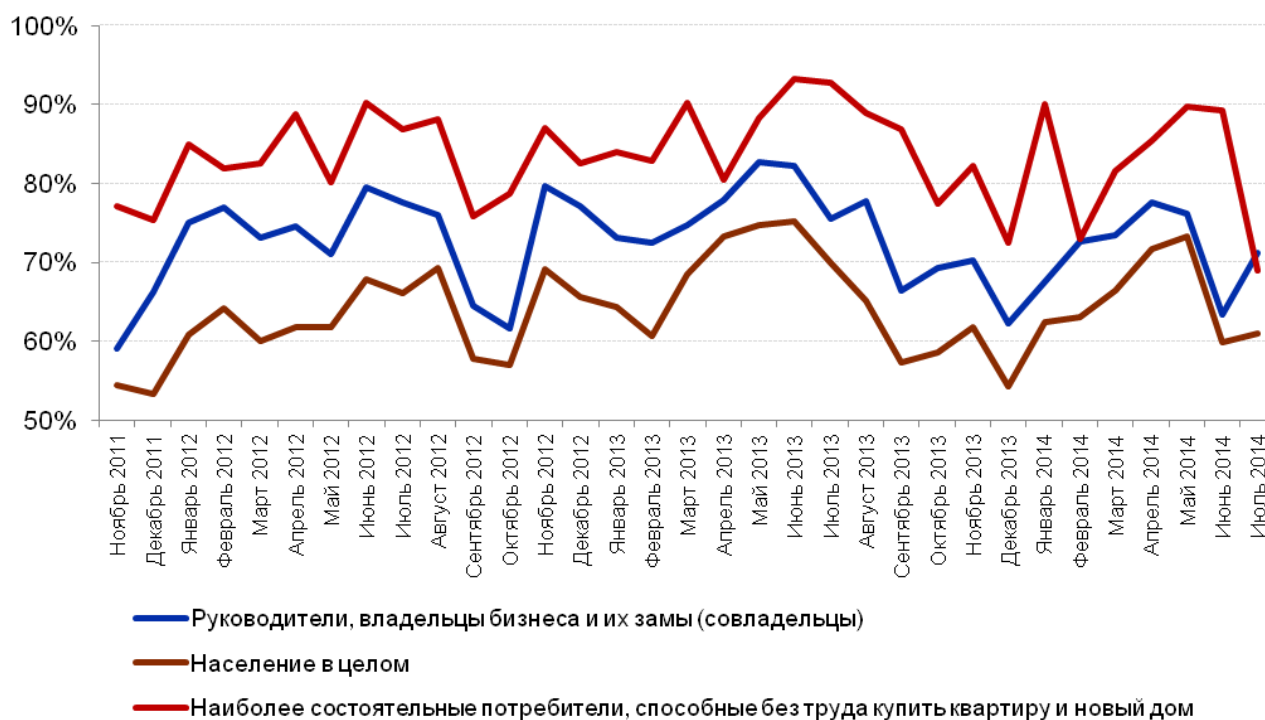
Доля сотрудников, уверенных в завтрашнем дне своего предприятия по городам, где проводились исследования (от числа определившихся с ответом)

	2012 г.	2013 г.	2014 г.
Астрахань	70%	70%	76%
Барнаул	75%	74%	75%
Владивосток	76%	74%	77%
Волгоград	69%	68%	73%
Воронеж	71%	68%	71%
Екатеринбург	83%	78%	78%
Ижевск	77%	76%	77%
Иркутск	75%	76%	77%
Казань	81%	80%	81%
Кемерово	78%	74%	73%
Краснодар	78%	78%	81%
Красноярск	75%	75%	77%
Липецк	70%	69%	74%
Москва	76%	72%	72%
Набережные Челны	76%	75%	78%
Нижний Новгород	75%	70%	73%
Новокузнецк	75%	66%	69%
Новосибирск	79%	73%	78%
Омск	76%	72%	76%
Оренбург	73%	72%	75%
Пенза	76%	70%	72%
Пермь	76%	77%	79%
Ростов-на-Дону	77%	77%	76%
Рязань	74%	72%	75%
Самара	77%	75%	71%
Санкт-Петербург	78%	76%	77%
Саратов	73%	69%	73%
Тольятти	71%	67%	64%
Томск	80%	72%	76%
Тюмень	80%	75%	79%
Ульяновск	74%	71%	69%
Уфа	77%	72%	77%
Хабаровск	77%	75%	79%
Челябинск	78%	74%	77%
Ярославль	75%	70%	73%

[Назад](#)

## Уверенность населения в своем завтрашнем дне

Доля тех, кто полностью или в основном уверен в своем завтрашнем дне (от числа определившихся с ответом)



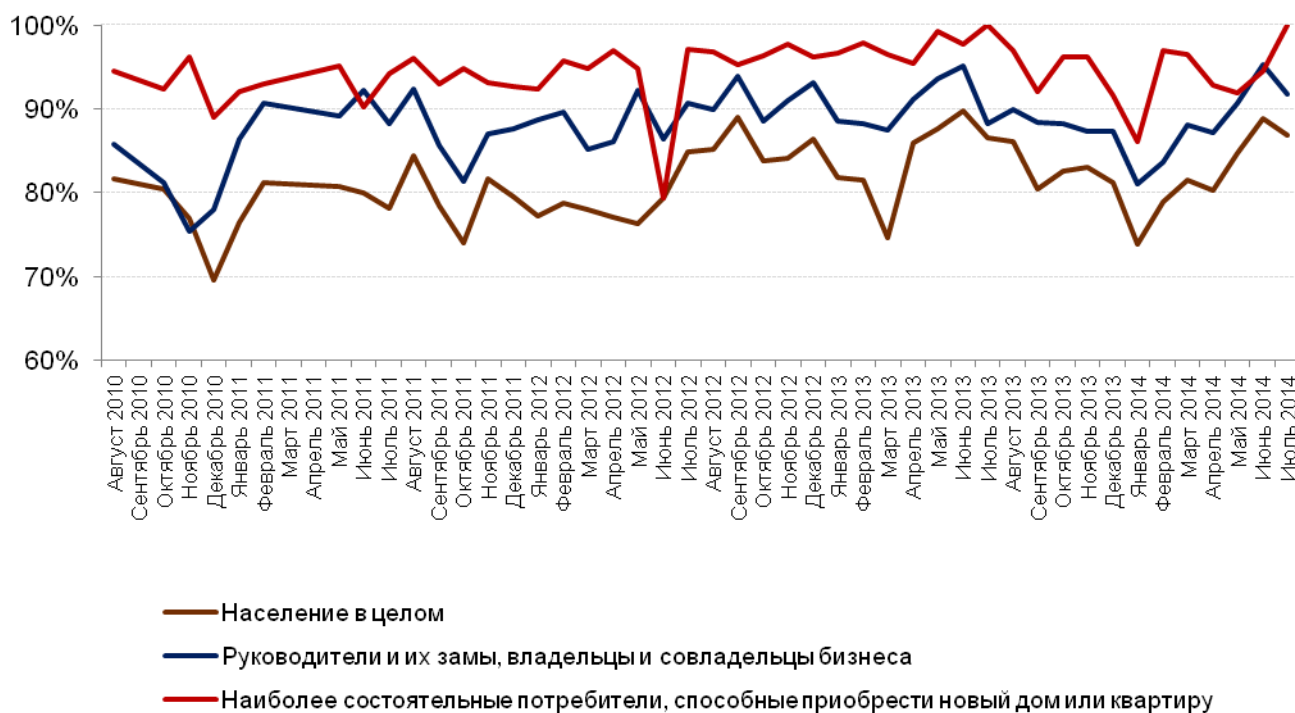
Доля респондентов, уверенных в завтрашнем дне по городам, где проводилось исследование (от числа определившихся с ответом)

	2011 г.	2012 г.	2013 г.	2014 г.
Астрахань	50%	54%	52%	61%
Барнаул	53%	59%	56%	59%
Владивосток	53%	59%	58%	61%
Волгоград	48%	52%	47%	53%
Воронеж	54%	55%	49%	54%
Екатеринбург	58%	65%	61%	64%
Ижевск	61%	63%	60%	68%
Иркутск	49%	58%	57%	62%
Казань	63%	67%	64%	70%
Кемерово	56%	59%	58%	60%
Краснодар	48%	59%	62%	65%
Красноярск	55%	60%	62%	63%
Липецк	45%	54%	49%	58%
Москва	51%	62%	58%	61%
Набережные Челны	57%	63%	59%	63%
Нижний Новгород	42%	57%	53%	59%
Новокузнецк	54%	59%	53%	59%
Новосибирск	59%	62%	57%	63%
Омск	44%	60%	52%	61%
Оренбург	51%	57%	57%	60%
Пенза	52%	57%	53%	58%
Пермь	52%	64%	61%	67%
Ростов-на-Дону	60%	61%	59%	63%
Рязань	46%	53%	53%	56%
Самара	46%	59%	56%	56%
Санкт-Петербург	51%	66%	60%	61%
Саратов	44%	54%	48%	54%
Тольятти	51%	56%	55%	57%
Томск	55%	62%	55%	63%
Тюмень	63%	67%	64%	69%
Ульяновск	45%	53%	52%	58%
Уфа	57%	64%	63%	68%
Хабаровск	63%	61%	58%	63%
Челябинск	55%	62%	59%	59%
Ярославль	56%	56%	51%	58%

[Назад](#)

## Удовлетворенность населения своей жизнью

Доля тех, кто полностью или в основном удовлетворен своей жизнью (по различным группам населения, от числа определившихся с ответом).



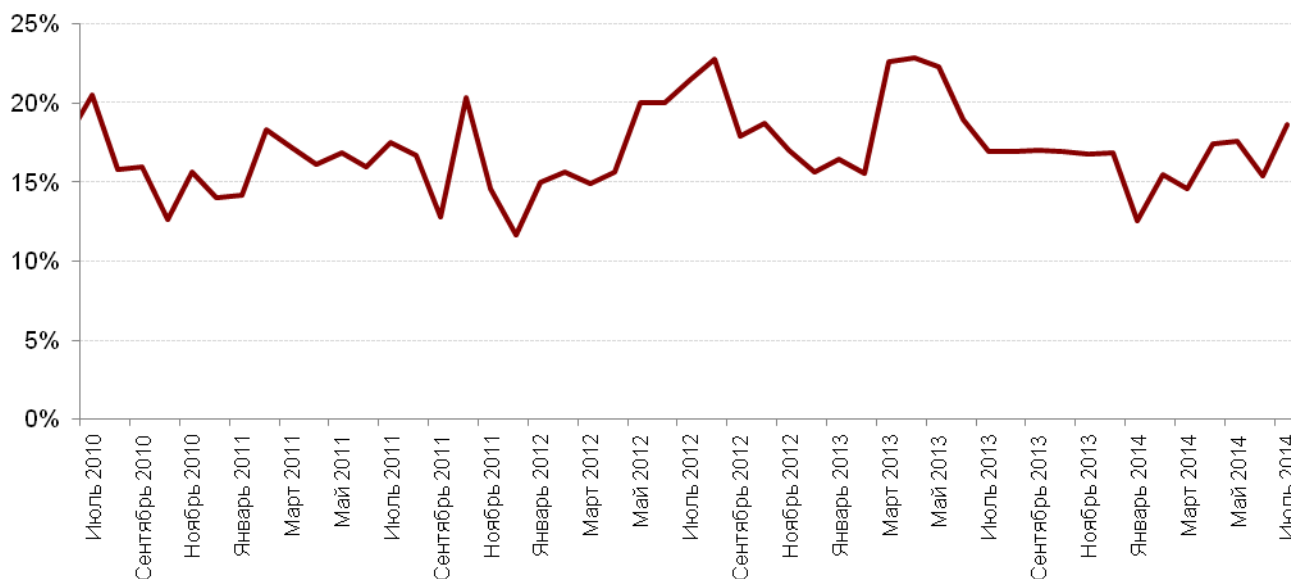
Доля тех, кто полностью или в основном доволен жизнью (по городам исследования, от числа определившихся с ответом)

	2008 г.	2009 г.	2010 г.	2011 г.	2012 г.	2013 г.	2014 г.
Астрахань	59%	71%	73%	75%	76%	75%	80%
Барнаул	55%	69%	74%	77%	78%	76%	77%
Владивосток	55%	68%	78%	79%	78%	76%	79%
Волгоград	55%	66%	73%	71%	71%	69%	75%
Воронеж	59%	70%	72%	75%	75%	72%	79%
Екатеринбург	60%	72%	76%	80%	80%	81%	79%
Ижевск	63%	73%	76%	79%	79%	76%	83%
Иркутск	62%	72%	78%	78%	78%	77%	82%
Казань	68%	79%	77%	83%	83%	85%	87%
Кемерово	64%	72%	78%	78%	78%	77%	79%
Краснодар	62%	72%	76%	79%	82%	81%	82%
Красноярск	67%	74%	77%	81%	78%	80%	82%
Липецк	59%	71%	75%	75%	76%	75%	77%
Москва	70%	79%	79%	81%	83%	80%	82%
Набережные Челны	67%	75%	79%	81%	84%	81%	83%
Нижний Новгород	64%	72%	76%	76%	74%	75%	82%
Новокузнецк	59%	71%	76%	76%	76%	74%	80%
Новосибирск	65%	70%	73%	79%	76%	76%	80%
Омск	58%	70%	76%	76%	75%	72%	77%
Оренбург	64%	72%	79%	76%	78%	79%	81%
Пенза	56%	71%	75%	77%	80%	74%	80%
Пермь	62%	72%	77%	78%	79%	78%	81%
Ростов-на-Дону	63%	72%	79%	80%	80%	79%	83%
Рязань	60%	71%	72%	74%	76%	74%	80%
Самара	62%	73%	75%	77%	76%	77%	80%
Санкт-Петербург	66%	75%	79%	84%	83%	80%	80%
Саратов	56%	71%	78%	75%	74%	72%	79%
Тольятти	63%	71%	74%	77%	77%	76%	81%
Томск			80%	79%	79%	76%	82%
Тюмень	66%	74%	81%	84%	85%	82%	86%
Ульяновск	56%	69%	72%	74%	78%	73%	79%
Уфа	65%	76%	78%	79%	79%	80%	85%
Хабаровск	62%	74%	78%	79%	79%	75%	79%
Челябинск	63%	75%	79%	77%	77%	78%	79%
Ярославль	60%	72%	76%	77%	77%	74%	78%

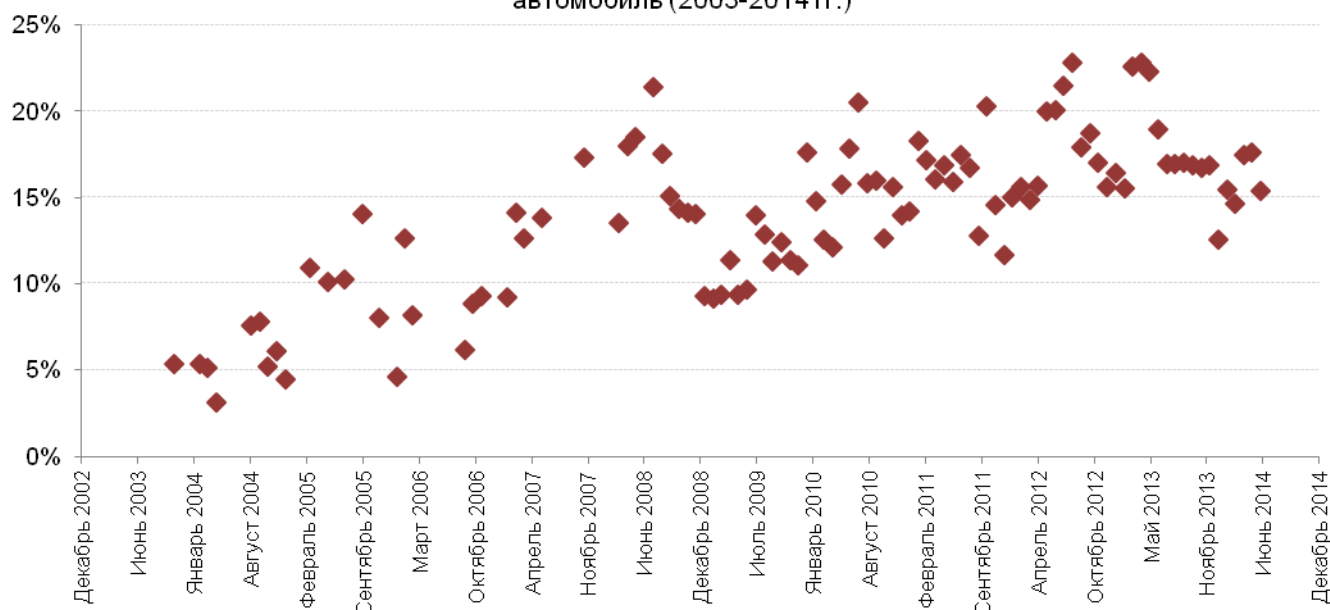
[Назад](#)

## Самооценка уровня доходов

Доля потребителей, способных купить хотя бы новый автомобиль



Доля потребителей, способных купить хотя бы новый автомобиль (2003-2014 гг.)





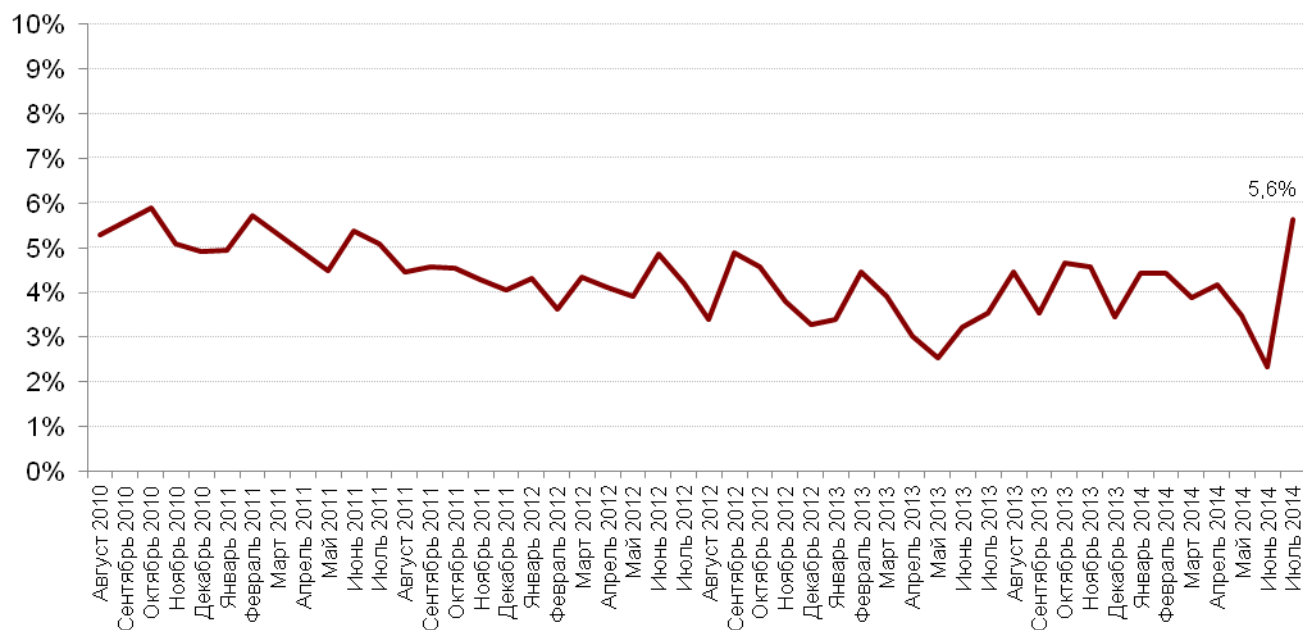
Доля населения, способного купить хотя бы новый автомобиль по городам, где проводилось исследование

	2004 г.	2005 г.	2006 г.	2007 г.	2008 г.	2009 г.	2010 г.	2011 г.	2012 г.	2013 г.	2014 г.
Астрахань		7%	6%	11%	9%	7%	9%	9%	12%	10%	10%
Барнаул		6%	6%	10%	8%	7%	8%	9%	9%	12%	8%
Владивосток	5%	11%	10%	11%	13%	11%	16%	18%	19%	17%	15%
Волгоград	5%	4%	5%	12%	9%	6%	10%	9%	11%	10%	8%
Воронеж		7%	5%	12%	10%	8%	9%	11%	16%	11%	11%
Екатеринбург	6%	11%	9%	13%	15%	8%	12%	14%	18%	14%	14%
Ижевск	5%	6%	6%	10%	12%	8%	9%	10%	11%	12%	11%
Иркутск	4%	10%	8%	11%	13%	11%	13%	13%	10%	11%	10%
Казань	5%	10%	8%	18%	15%	9%	13%	15%	17%	14%	14%
Кемерово	3%	7%	7%	12%	10%	7%	9%	10%	11%	10%	8%
Краснодар	5%	8%	7%	12%	12%	10%	11%	14%	17%	18%	15%
Красноярск	5%	9%	7%	14%	17%	11%	16%	16%	20%	18%	15%
Липецк	2%	6%	5%	9%	10%	7%	8%	10%	11%	12%	11%
Москва	8%	16%	12%	18%	17%	12%	17%	19%	21%	20%	17%
Набережные Челны	3%		6%	11%	13%	7%	9%	9%	12%	11%	9%
Нижний Новгород	4%	7%	5%	13%	12%	6%	8%	8%	12%	9%	9%
Новокузнецк	4%		6%	9%	11%	7%	8%	8%	9%	9%	8%
Новосибирск	5%	9%	6%	15%	15%	8%	11%	14%	15%	13%	10%
Омск	5%	7%	6%	12%	12%	7%	11%	12%	15%	10%	10%
Оренбург	4%	6%	6%	9%	12%	8%	13%	12%	15%	13%	12%
Пенза		4%	5%	12%	9%	8%	10%	11%	12%	10%	9%
Пермь	4%	9%	7%	13%	14%	9%	13%	11%	14%	12%	12%
Ростов-на-Дону	4%	9%	7%	13%	14%	8%	12%	16%	17%	17%	14%
Рязань		8%	5%	10%	12%	7%	9%	10%	11%	11%	12%
Самара	4%	8%	8%	18%	14%	7%	10%	14%	15%	15%	11%
Санкт-Петербург	6%	10%	9%	19%	18%	10%	19%	25%	26%	18%	12%
Саратов	3%	6%	6%	11%	10%	9%	14%	12%	15%	11%	9%
Тольятти	5%		7%	11%	13%	7%	9%	10%	13%	11%	11%
Томск		8%	7%	12%	11%		14%	13%	12%	11%	13%
Тюмень	6%	10%	9%	15%	14%	8%	13%	16%	18%	16%	14%
Ульяновск		3%	5%	10%	9%	6%	8%	10%	10%	9%	9%
Уфа	7%	10%	7%	13%	14%	8%	10%	10%	13%	12%	11%
Хабаровск	4%	8%	7%	12%	15%	11%	15%	16%	16%	16%	14%
Челябинск	4%	10%	7%	16%	16%	9%	12%	12%	16%	13%	10%
Ярославль	5%	5%	7%	14%	11%	7%	10%	9%	11%	10%	10%

[Назад](#)

## Доля безработных среди населения

Доля респондентов, заявивших о себе, как о безработных



## Доля безработных

	2010 г.	2011 г.	2012 г.	2013 г.	2014 г.
Астрахань	5%	5%	4%	3%	3%
Барнаул	3%	4%	3%	3%	3%
Владивосток	4%	4%	4%	3%	3%
Волгоград	5%	4%	4%	3%	3%
Воронеж	6%	4%	4%	4%	3%
Екатеринбург	4%	3%	2%	2%	3%
Ижевск	4%	4%	3%	3%	3%
Иркутск	4%	3%	3%	2%	2%
Казань	6%	5%	3%	2%	2%
Кемерово	5%	3%	2%	2%	2%
Краснодар	2%	4%	4%	3%	2%
Красноярск	6%	4%	3%	3%	2%
Липецк	4%	4%	3%	4%	2%
Москва	6%	5%	4%	4%	3%
Набережные Челны	7%	5%	3%	3%	4%
Нижний Новгород	6%	5%	4%	2%	3%
Новокузнецк	5%	3%	2%	2%	2%
Новосибирск	4%	4%	3%	3%	3%
Омск	5%	4%	3%	4%	3%
Оренбург	8%	4%	3%	4%	3%
Пенза	4%	5%	4%	3%	4%
Пермь	4%	3%	3%	2%	2%
Ростов-на-Дону	4%	4%	3%	4%	4%
Рязань	5%	4%	3%	3%	3%
Самара	4%	4%	4%	3%	3%
Санкт-Петербург	4%	4%	3%	3%	3%
Саратов	4%	5%	4%	4%	3%
Тольятти	7%	4%	3%	3%	3%
Томск	5%	4%	4%	3%	3%
Тюмень	5%	4%	3%	3%	3%
Ульяновск	6%	4%	4%	3%	3%
Уфа	5%	5%	4%	4%	4%
Хабаровск	5%	4%	3%	4%	2%
Челябинск	5%	4%	4%	3%	3%
Ярославль	4%	4%	3%	3%	3%

[Назад](#)