

## Настроения экономики. Итоги августа 2014 года.

Оценка перспектив экономического роста в России

Летом 2014 года экономические настроения находятся на достаточно низком уровне по сравнению с аналогичным периодом прошлых лет.

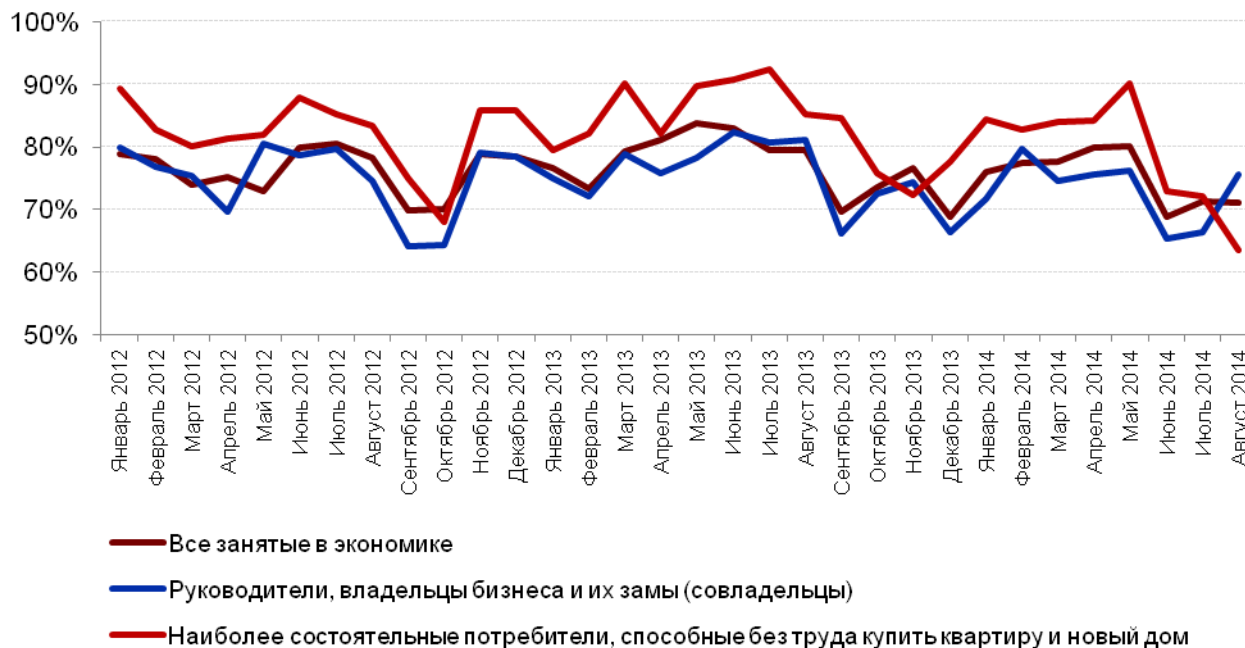
Двухсторонняя волна санкций и военно-политические события негативно отразились на экономических ожиданиях населения.

На основании наших данных мы можем предполагать, что во второй половине 2014 года нас ожидает некоторое оживление экономики. В начале 2015 года вероятно новая стагнация производства.

1. [Доля сотрудников, уверенных в завтрашнем дне предприятий и организаций, где они работают](#), осталась на уровне июля – 71%. На 10 п.п. выросли экономические ожидания руководителей и владельцев бизнеса (76% против 66% в июле). Наибольшую уверенность в будущем своих предприятий демонстрируют жители Краснодара, Казани и Хабаровска, наименьшую – жители Тольятти, Новокузнецка и Ульяновска.
2. [Доля тех, кто уверен в своем завтрашнем дне](#), практически не изменилась по сравнению с июлем (62% против 61%). Среди наиболее состоятельных слоев населения наблюдается восстановление уверенности в собственном завтрашнем дне (74% против 70% месяцем ранее). Самые высокие отметки уверенности в завтрашнем дне зафиксированы в Тюмени, Казани и Ижевске, самые низкие – в Волгограде, Воронеже и Саратове.
3. [Уровень удовлетворенности населения своей жизнью](#) снизился по сравнению с июльским показателем. В августе полностью или в основном своей жизнью довольны 76% опрошенных. Наибольший уровень удовлетворенности жизнью отмечен в Казани, Тюмени и Ижевске. Наименьший – в Волгограде, Омске и Липецке.
4. [Самооценка населением своих доходов](#) снизилась на 4 п.п. В августе 14% жителей российских городов заявили о том, что способны купить хотя бы новый автомобиль. Наибольшая платежеспособность зафиксирована в Москве, Красноярске и Краснодаре, наименьшая – в Волгограде, Кемерово и Барнауле.
5. [Доля тех, кто относит себя к безработным](#), снизилась до уровня 3,5%. Наиболее благополучные в плане безработицы города – Хабаровск, Иркутск, Новокузнецк. Наибольший уровень безработицы зафиксирован в Ростове-на-Дону, Пензе и Набережных Челнах.

## Оценка положения дел на предприятиях, сделанная их сотрудниками

Доля сотрудников, полностью или в основном уверенных в завтрашнем дне своего предприятия  
(от числа определившихся с ответом)



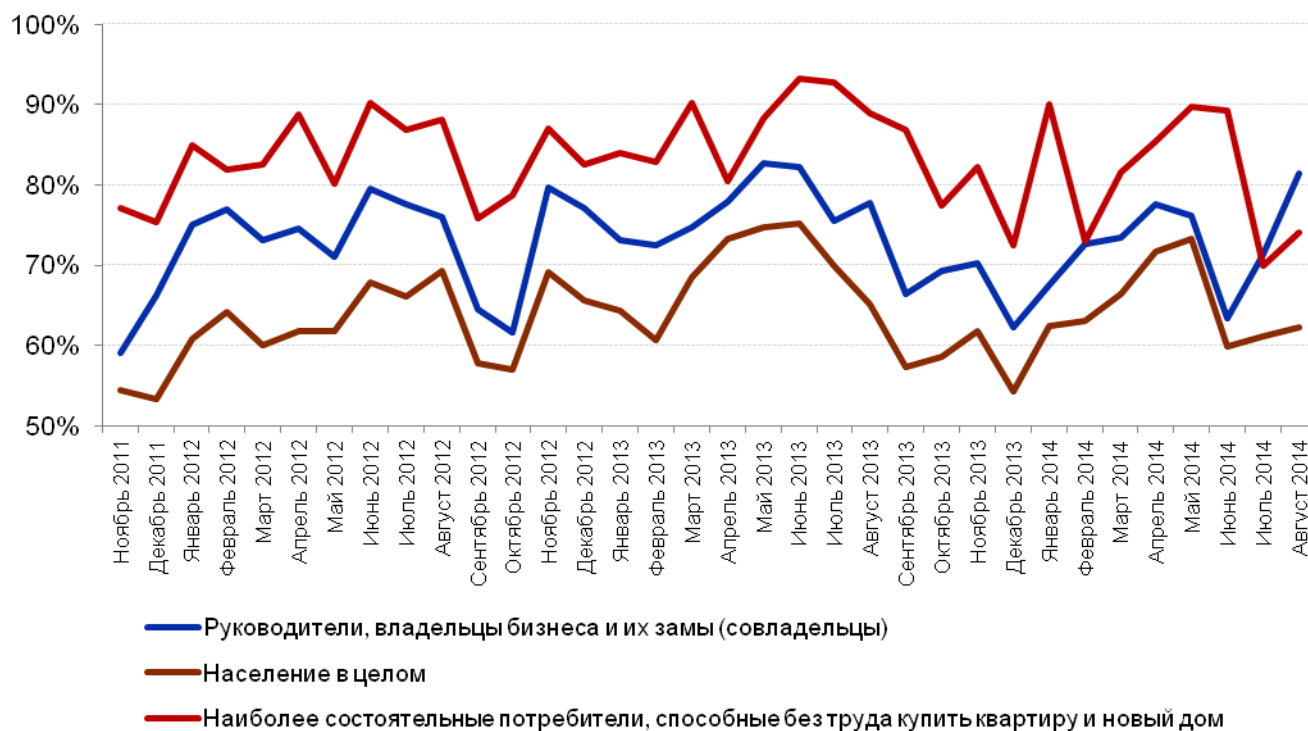
Доля сотрудников, уверенных в завтрашнем дне своего предприятия по городам, где проводились исследования (от числа определившихся с ответом)

	2012 г.	2013 г.	2014 г. (ян-варь - август)
Астрахань	70%	70%	75%
Барнаул	75%	74%	74%
Владивосток	76%	74%	77%
Волгоград	69%	68%	70%
Воронеж	71%	68%	71%
Екатеринбург	83%	78%	78%
Ижевск	77%	76%	77%
Иркутск	75%	76%	77%
Казань	81%	80%	81%
Кемерово	78%	74%	73%
Краснодар	78%	78%	81%
Красноярск	75%	75%	77%
Липецк	70%	69%	72%
Москва	76%	72%	71%
Набережные Челны	76%	75%	77%
Нижний Новгород	75%	70%	73%
Новокузнецк	75%	66%	69%
Новосибирск	79%	73%	77%
Омск	76%	72%	76%
Оренбург	73%	72%	74%
Пенза	76%	70%	72%
Пермь	76%	77%	79%
Ростов-на-Дону	77%	77%	75%
Рязань	74%	72%	75%
Самара	77%	75%	71%
Санкт-Петербург	78%	76%	76%
Саратов	73%	69%	73%
Тольятти	71%	67%	64%
Томск	80%	72%	75%
Тюмень	80%	75%	79%
Ульяновск	74%	71%	69%
Уфа	77%	72%	76%
Хабаровск	77%	75%	79%
Челябинск	78%	74%	76%
Ярославль	75%	70%	71%

[Назад](#)

## Уверенность населения в своем завтрашнем дне

Доля тех, кто полностью или в основном уверен в своем завтрашнем дне (от числа определившихся с ответом)



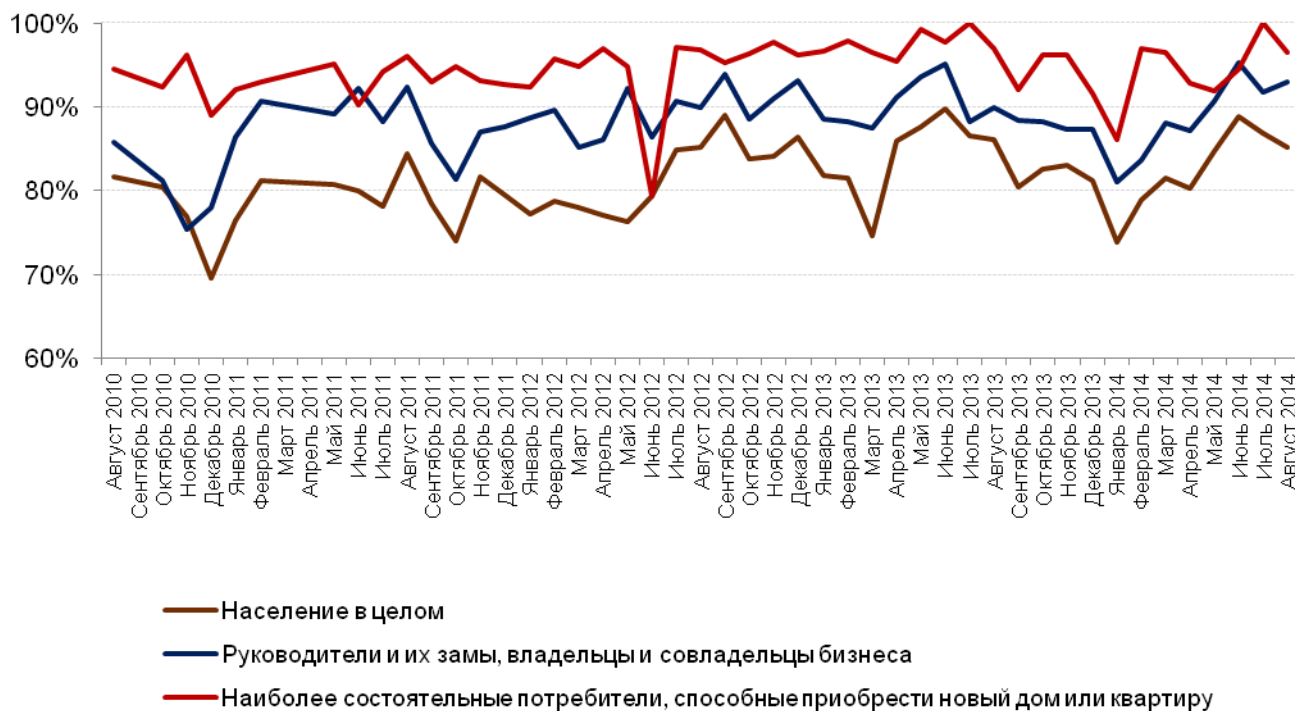
Доля респондентов, уверенных в завтрашнем дне по городам, где проводилось исследование (от числа определившихся с ответом)

	2011 г.	2012 г.	2013 г.	2014 г. (ян- варь - август)
Астрахань	50%	54%	52%	61%
Барнаул	53%	59%	56%	59%
Владивосток	53%	59%	58%	61%
Волгоград	48%	52%	47%	53%
Воронеж	54%	55%	49%	54%
Екатеринбург	58%	65%	61%	64%
Ижевск	61%	63%	60%	68%
Иркутск	49%	58%	57%	62%
Казань	63%	67%	64%	70%
Кемерово	56%	59%	58%	60%
Краснодар	48%	59%	62%	65%
Красноярск	55%	60%	62%	63%
Липецк	45%	54%	49%	58%
Москва	51%	62%	58%	61%
Набережные Челны	57%	63%	59%	63%
Нижний Новгород	42%	57%	53%	59%
Новокузнецк	54%	59%	53%	59%
Новосибирск	59%	62%	57%	63%
Омск	44%	60%	52%	61%
Оренбург	51%	57%	57%	60%
Пенза	52%	57%	53%	58%
Пермь	52%	64%	61%	67%
Ростов-на-Дону	60%	61%	59%	63%
Рязань	46%	53%	53%	56%
Самара	46%	59%	56%	56%
Санкт-Петербург	51%	66%	60%	61%
Саратов	44%	54%	48%	54%
Тольятти	51%	56%	55%	57%
Томск	55%	62%	55%	63%
Тюмень	63%	67%	64%	69%
Ульяновск	45%	53%	52%	58%
Уфа	57%	64%	63%	68%
Хабаровск	63%	61%	58%	63%
Челябинск	55%	62%	59%	59%
Ярославль	56%	56%	51%	58%

[Назад](#)

## Удовлетворенность населения своей жизнью

Доля тех, кто полностью или в основном удовлетворен своей жизнью (по различным группам населения, от числа определившихся с ответом).



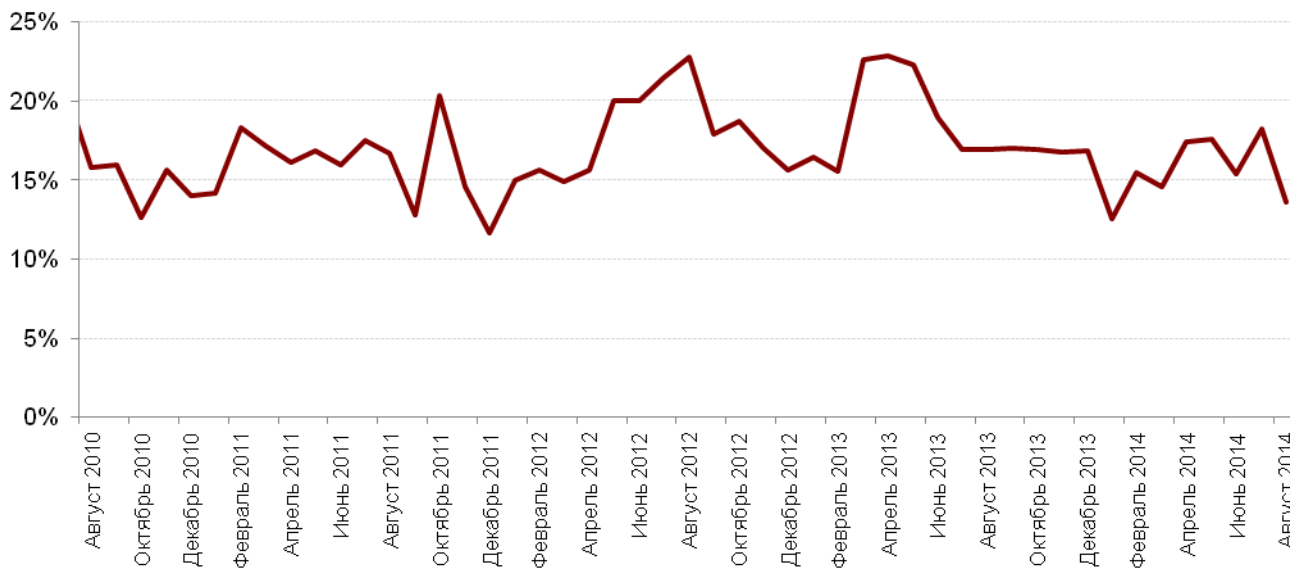
Доля тех, кто полностью или в основном доволен жизнью (по городам исследования, от числа определившихся с ответом)

	2008 г.	2009 г.	2010 г.	2011 г.	2012 г.	2013 г.	2014 г. (январь - август)
Астрахань	59%	71%	73%	75%	76%	75%	79%
Барнаул	55%	69%	74%	77%	78%	76%	76%
Владивосток	55%	68%	78%	79%	78%	76%	79%
Волгоград	55%	66%	73%	71%	71%	69%	74%
Воронеж	59%	70%	72%	75%	75%	72%	78%
Екатеринбург	60%	72%	76%	80%	80%	81%	79%
Ижевск	63%	73%	76%	79%	79%	76%	83%
Иркутск	62%	72%	78%	78%	78%	77%	81%
Казань	68%	79%	77%	83%	83%	85%	86%
Камерово	64%	72%	78%	78%	78%	77%	79%
Краснодар	62%	72%	76%	79%	82%	81%	82%
Красноярск	67%	74%	77%	81%	78%	80%	81%
Липецк	59%	71%	75%	75%	76%	75%	76%
Москва	70%	79%	79%	81%	83%	80%	81%
Набережные Челны	67%	75%	79%	81%	84%	81%	82%
Нижний Новгород	64%	72%	76%	76%	74%	75%	80%
Новокузнецк	59%	71%	76%	76%	76%	74%	79%
Новосибирск	65%	70%	73%	79%	76%	76%	79%
Омск	58%	70%	76%	76%	75%	72%	76%
Оренбург	64%	72%	79%	76%	78%	79%	81%
Пенза	56%	71%	75%	77%	80%	74%	80%
Пермь	62%	72%	77%	78%	79%	78%	80%
Ростов-на-Дону	63%	72%	79%	80%	80%	79%	83%
Рязань	60%	71%	72%	74%	76%	74%	80%
Самара	62%	73%	75%	77%	76%	77%	79%
Санкт-Петербург	66%	75%	79%	84%	83%	80%	79%
Саратов	56%	71%	78%	75%	74%	72%	78%
Тольятти	63%	71%	74%	77%	77%	76%	80%
Томск			80%	79%	79%	76%	81%
Тюмень	66%	74%	81%	84%	85%	82%	86%
Ульяновск	56%	69%	72%	74%	78%	73%	78%
Уфа	65%	76%	78%	79%	79%	80%	83%
Хабаровск	62%	74%	78%	79%	79%	75%	79%
Челябинск	63%	75%	79%	77%	77%	78%	78%
Ярославль	60%	72%	76%	77%	77%	74%	77%

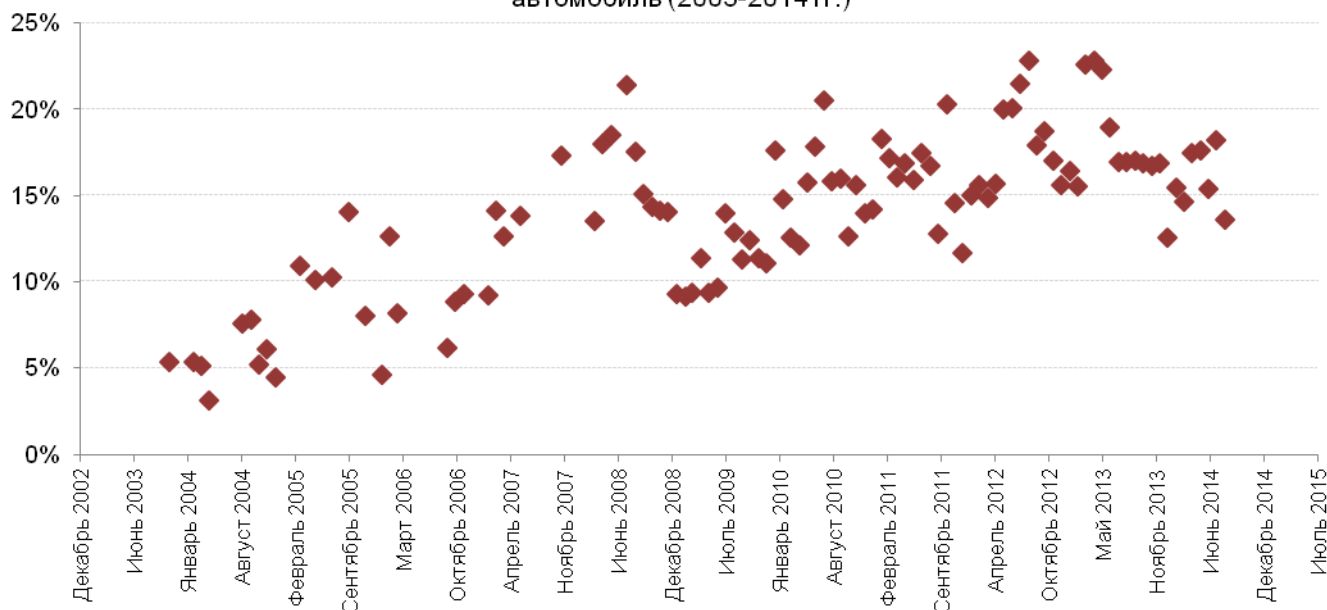
[Назад](#)

## Самооценка уровня доходов

Доля потребителей, способных купить хотя бы новый автомобиль



Доля потребителей, способных купить хотя бы новый автомобиль (2003-2014 гг.)





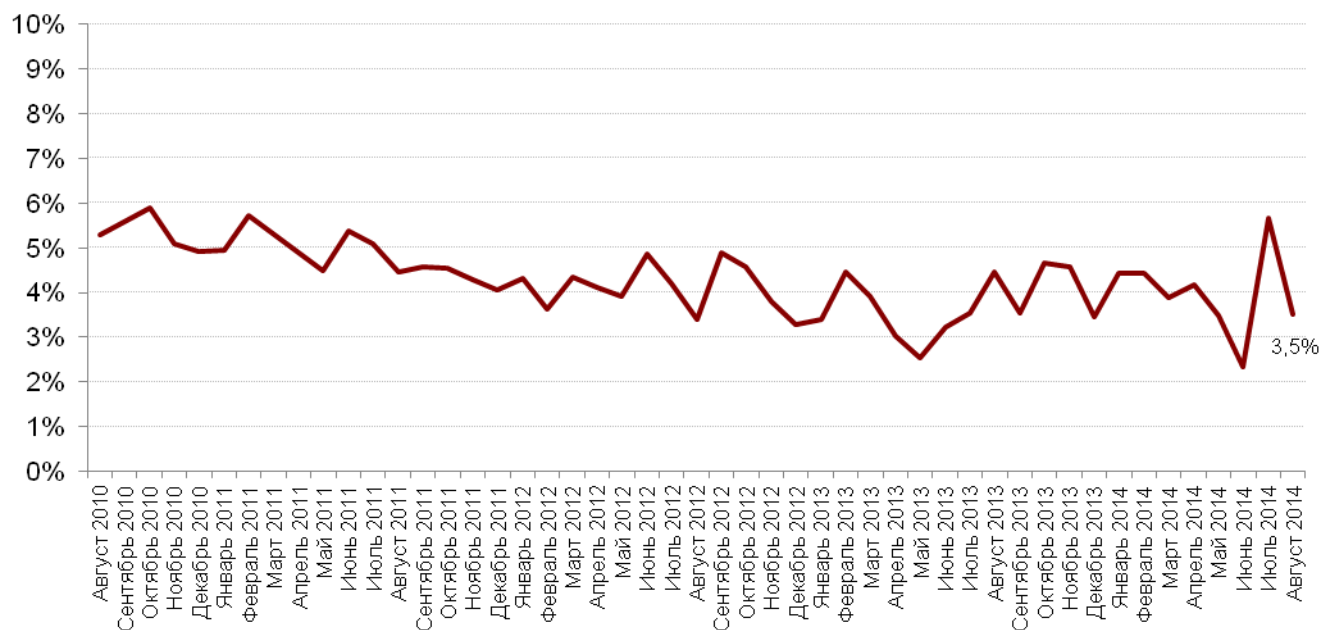
Доля населения, способного купить хотя бы новый автомобиль по городам, где проводилось исследование

	2004 г.	2005 г.	2006 г.	2007 г.	2008 г.	2009 г.	2010 г.	2011 г.	2012 г.	2013 г.	2014 г. (январь - август)
Астрахань		7%	6%	11%	9%	7%	9%	9%	12%	10%	10%
Барнаул		6%	6%	10%	8%	7%	8%	9%	9%	12%	8%
Владивосток	5%	11%	10%	11%	13%	11%	16%	18%	19%	17%	14%
Волгоград	5%	4%	5%	12%	9%	6%	10%	9%	11%	10%	8%
Воронеж		7%	5%	12%	10%	8%	9%	11%	16%	11%	11%
Екатеринбург	6%	11%	9%	13%	15%	8%	12%	14%	18%	14%	14%
Ижевск	5%	6%	6%	10%	12%	8%	9%	10%	11%	12%	12%
Иркутск	4%	10%	8%	11%	13%	11%	13%	13%	10%	11%	10%
Казань	5%	10%	8%	18%	15%	9%	13%	15%	17%	14%	14%
Кемерово	3%	7%	7%	12%	10%	7%	9%	10%	11%	10%	8%
Краснодар	5%	8%	7%	12%	12%	10%	11%	14%	17%	18%	15%
Красноярск	5%	9%	7%	14%	17%	11%	16%	16%	20%	18%	15%
Липецк	2%	6%	5%	9%	10%	7%	8%	10%	11%	12%	11%
Москва	8%	16%	12%	18%	17%	12%	17%	19%	21%	20%	17%
Набережные Челны	3%		6%	11%	13%	7%	9%	9%	12%	11%	9%
Нижний Новгород	4%	7%	5%	13%	12%	6%	8%	8%	12%	9%	9%
Новокузнецк	4%		6%	9%	11%	7%	8%	8%	9%	9%	8%
Новосибирск	5%	9%	6%	15%	15%	8%	11%	14%	15%	13%	9%
Омск	5%	7%	6%	12%	12%	7%	11%	12%	15%	10%	11%
Оренбург	4%	6%	6%	9%	12%	8%	13%	12%	15%	13%	13%
Пенза		4%	5%	12%	9%	8%	10%	11%	12%	10%	9%
Пермь	4%	9%	7%	13%	14%	9%	13%	11%	14%	12%	12%
Ростов-на-Дону	4%	9%	7%	13%	14%	8%	12%	16%	17%	17%	14%
Рязань		8%	5%	10%	12%	7%	9%	10%	11%	11%	12%
Самара	4%	8%	8%	18%	14%	7%	10%	14%	15%	15%	11%
Санкт-Петербург	6%	10%	9%	19%	18%	10%	19%	25%	26%	18%	12%
Саратов	3%	6%	6%	11%	10%	9%	14%	12%	15%	11%	10%
Тольятти	5%		7%	11%	13%	7%	9%	10%	13%	11%	11%
Томск		8%	7%	12%	11%		14%	13%	12%	11%	13%
Тюмень	6%	10%	9%	15%	14%	8%	13%	16%	18%	16%	14%
Ульяновск		3%	5%	10%	9%	6%	8%	10%	10%	9%	8%
Уфа	7%	10%	7%	13%	14%	8%	10%	10%	13%	12%	10%
Хабаровск	4%	8%	7%	12%	15%	11%	15%	16%	16%	16%	14%
Челябинск	4%	10%	7%	16%	16%	9%	12%	12%	16%	13%	10%
Ярославль	5%	5%	7%	14%	11%	7%	10%	9%	11%	10%	10%

[Назад](#)

## Доля безработных среди населения

Доля респондентов, заявивших о себе, как о безработных



## Доля безработных

	2010 г.	2011 г.	2012 г.	2013 г.	2014 г. (январь - август)
Астрахань	5%	5%	4%	3%	3%
Барнаул	3%	4%	3%	3%	3%
Владивосток	4%	4%	4%	3%	3%
Волгоград	5%	4%	4%	3%	3%
Воронеж	6%	4%	4%	4%	3%
Екатеринбург	4%	3%	2%	2%	2%
Ижевск	4%	4%	3%	3%	3%
Иркутск	4%	3%	3%	2%	2%
Казань	6%	5%	3%	2%	3%
Кемерово	5%	3%	2%	2%	2%
Краснодар	2%	4%	4%	3%	2%
Красноярск	6%	4%	3%	3%	2%
Липецк	4%	4%	3%	4%	3%
Москва	6%	5%	4%	4%	3%
Набережные Челны	7%	5%	3%	3%	4%
Нижний Новгород	6%	5%	4%	2%	3%
Новокузнецк	5%	3%	2%	2%	2%
Новосибирск	4%	4%	3%	3%	3%
Омск	5%	4%	3%	4%	4%
Оренбург	8%	4%	3%	4%	3%
Пенза	4%	5%	4%	3%	4%
Пермь	4%	3%	3%	2%	2%
Ростов-на-Дону	4%	4%	3%	4%	4%
Рязань	5%	4%	3%	3%	3%
Самара	4%	4%	4%	3%	3%
Санкт-Петербург	4%	4%	3%	3%	3%
Саратов	4%	5%	4%	4%	3%
Тольятти	7%	4%	3%	3%	3%
Томск	5%	4%	4%	3%	3%
Тюмень	5%	4%	3%	3%	3%
Ульяновск	6%	4%	4%	3%	3%
Уфа	5%	5%	4%	4%	4%
Хабаровск	5%	4%	3%	4%	2%
Челябинск	5%	4%	4%	3%	2%
Ярославль	4%	4%	3%	3%	2%

[Назад](#)