

Настроения экономики. Итоги сентября 2014 года.

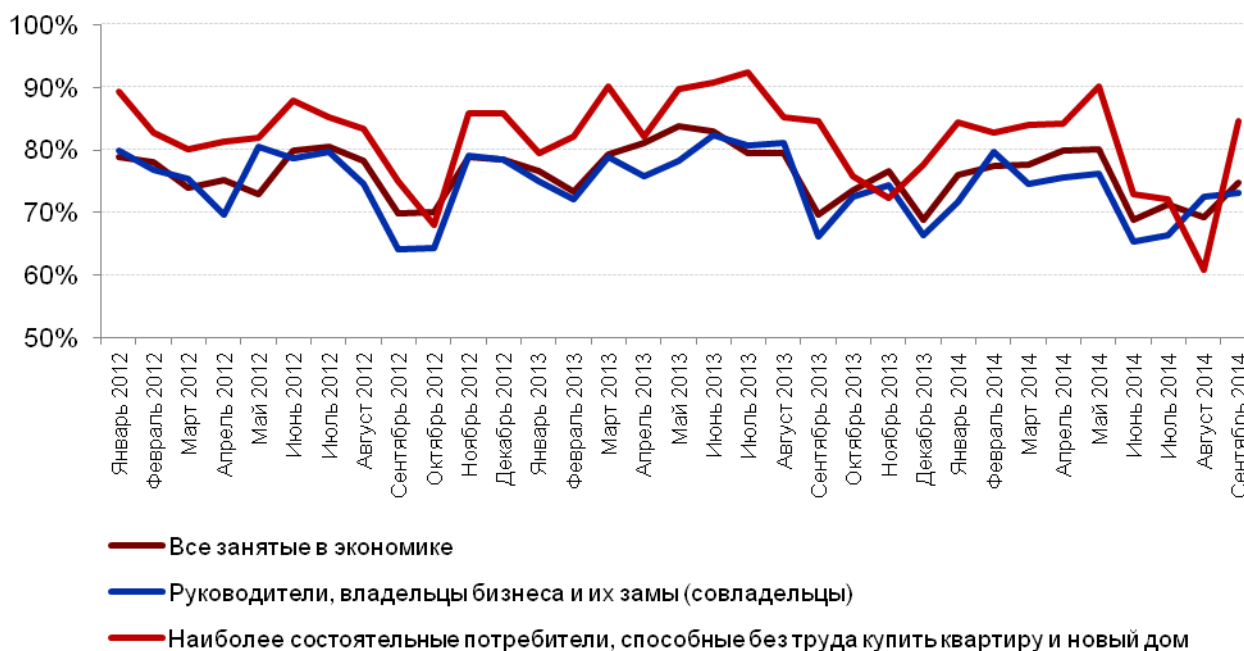
Оценка перспектив экономического роста в России

В целом экономические настроения населения несколько улучшились. Стабилизация потребительской активности, как нам представляется, поддержит российскую экономику в конце 2014 – начале 2015 года.

1. [Доля сотрудников, уверенных в завтрашнем дне предприятий и организаций, где они работают](#), в сентябре поднялась до 75% (против 69% месяцем ранее). Резко улучшились экономические ожидания состоятельных потребителей (85% против 61% - разрыв 24 п.п.). Наибольшую уверенность в будущем своих предприятий чувствуют жители Казани, Краснодара и Перми. Наименьшую – жители Тольятти, Новокузнецка и Ульяновска.
2. [Доля тех, кто уверен в своем завтрашнем дне](#), выросла по сравнению с августовским показателем на 4 п.п. до 66%. Среди руководителей и владельцев бизнеса уверенность в завтрашнем дне, напротив, несколько снизилась, хотя и осталась на довольно высоком уровне (74% уверенных в сентябре, 77% в августе). Наибольшая уверенность в завтрашнем дне наблюдается в Тюмени, Казани и Ижевске, наименьшая – в Волгограде, Саратове и Воронеже.
3. [Уровень удовлетворенности населения своей жизнью](#) в некоторой степени «реабилитировался» после падения в августе. В сентябре 81% населения были полностью или в основном довольны своей жизнью. Наилучшие показатели зафиксированы в Тюмени, Казани и Уфе, худшие – в Волгограде, Липецке и Омске.
4. [Самооценка населением своих доходов](#) незначительно выросла по сравнению с предыдущим месяцем. В сентябре 16% городского населения могут приобрести хотя бы новый автомобиль. Самая высокая доля платежеспособного населения отмечена в Москве, Красноярске и Владивостоке, самая низкая – в Волгограде, Кемерово и Набережных Челнах.
5. [Доля тех, кто относит себя к безработным](#), составляет сегодня 4,5%. Наиболее благополучные в плане безработицы города – Хабаровск, Иркутск и Пермь, наименее благополучные – Ростов-на-Дону, Пенза, Уфа.

Оценка положения дел на предприятиях, сделанная их сотрудниками

Доля сотрудников, полностью или в основном уверенных в завтрашнем дне своего предприятия
(от числа определившихся с ответом)



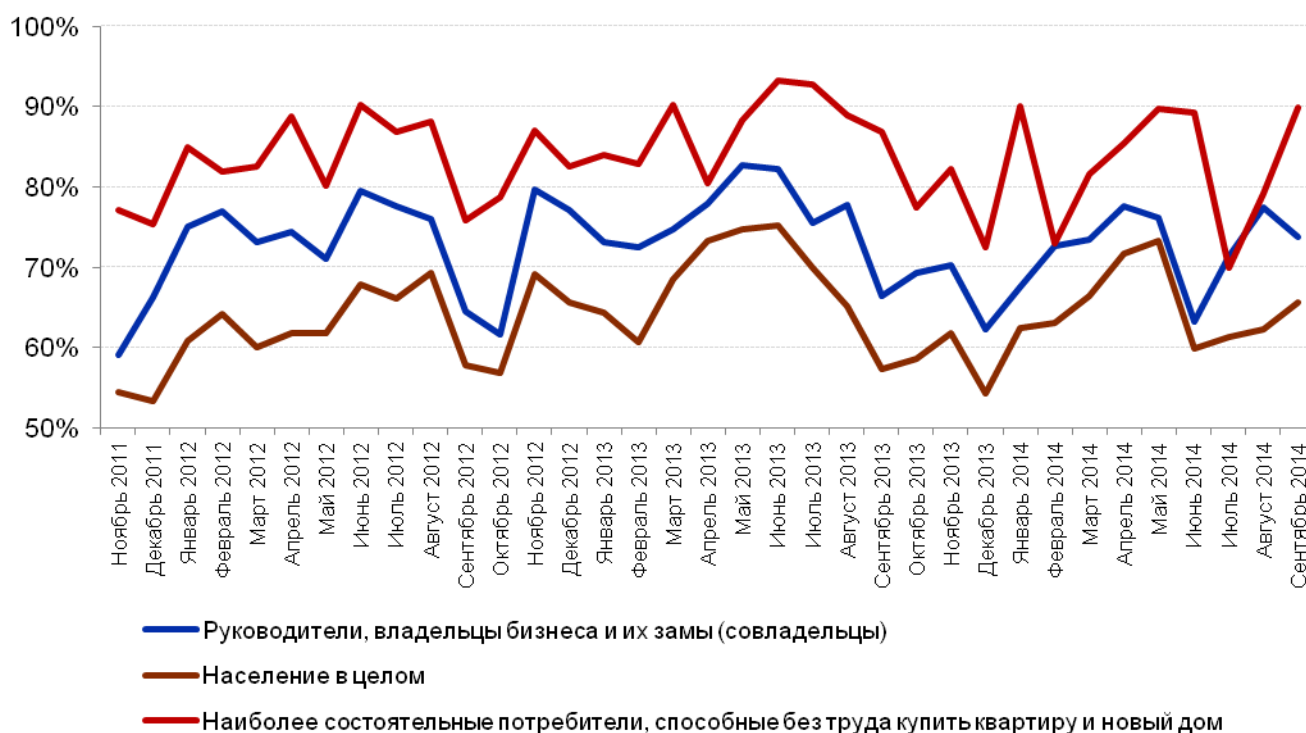
Доля сотрудников, уверенных в завтрашнем дне своего предприятия по городам, где проводились исследования (от числа определившихся с ответом)

	2012 г.	2013 г.	2014 г. (январь - сентябрь)
Астрахань	70%	70%	75%
Барнаул	75%	74%	74%
Владивосток	76%	74%	77%
Волгоград	69%	68%	69%
Воронеж	71%	68%	70%
Екатеринбург	83%	78%	78%
Ижевск	77%	76%	77%
Иркутск	75%	76%	77%
Казань	81%	80%	81%
Кемерово	78%	74%	73%
Краснодар	78%	78%	81%
Красноярск	75%	75%	77%
Липецк	70%	69%	72%
Москва	76%	72%	71%
Набережные Челны	76%	75%	77%
Нижний Новгород	75%	70%	72%
Новокузнецк	75%	66%	68%
Новосибирск	79%	73%	77%
Омск	76%	72%	75%
Оренбург	73%	72%	75%
Пенза	76%	70%	72%
Пермь	76%	77%	79%
Ростов-на-Дону	77%	77%	76%
Рязань	74%	72%	75%
Самара	77%	75%	71%
Санкт-Петербург	78%	76%	76%
Саратов	73%	69%	73%
Тольятти	71%	67%	65%
Томск	80%	72%	76%
Тюмень	80%	75%	79%
Ульяновск	74%	71%	68%
Уфа	77%	72%	75%
Хабаровск	77%	75%	78%
Челябинск	78%	74%	76%
Ярославль	75%	70%	71%

[Назад](#)

Уверенность населения в своем завтрашнем дне

Доля тех, кто полностью или в основном уверен в своем завтрашнем дне (от числа определившихся с ответом)



Доля респондентов, уверенных в завтрашнем дне по городам, где проводилось исследование (от числа определившихся с ответом)

	2011 г.	2012 г.	2013 г.	2014 г. (январь – сентябрь)
Астрахань	50%	54%	52%	61%
Барнаул	53%	59%	56%	59%
Владивосток	53%	59%	58%	61%
Волгоград	48%	52%	47%	52%
Воронеж	54%	55%	49%	54%
Екатеринбург	58%	65%	61%	64%
Ижевск	61%	63%	60%	68%
Иркутск	49%	58%	57%	61%
Казань	63%	67%	64%	69%
Кемерово	56%	59%	58%	60%
Краснодар	48%	59%	62%	64%
Красноярск	55%	60%	62%	63%
Липецк	45%	54%	49%	57%
Москва	51%	62%	58%	60%
Набережные Челны	57%	63%	59%	64%
Нижний Новгород	42%	57%	53%	59%
Новокузнецк	54%	59%	53%	58%
Новосибирск	59%	62%	57%	63%
Омск	44%	60%	52%	60%
Оренбург	51%	57%	57%	60%
Пенза	52%	57%	53%	58%
Пермь	52%	64%	61%	66%
Ростов-на-Дону	60%	61%	59%	62%
Рязань	46%	53%	53%	56%
Самара	46%	59%	56%	57%
Санкт-Петербург	51%	66%	60%	60%
Саратов	44%	54%	48%	54%
Тольятти	51%	56%	55%	56%
Томск	55%	62%	55%	62%
Тюмень	63%	67%	64%	70%
Ульяновск	45%	53%	52%	57%
Уфа	57%	64%	63%	67%
Хабаровск	63%	61%	58%	62%
Челябинск	55%	62%	59%	59%
Ярославль	56%	56%	51%	57%

[Назад](#)

Удовлетворенность населения своей жизнью

Доля тех, кто полностью или в основном удовлетворен своей жизнью (по различным группам населения, от числа определившихся с ответом).



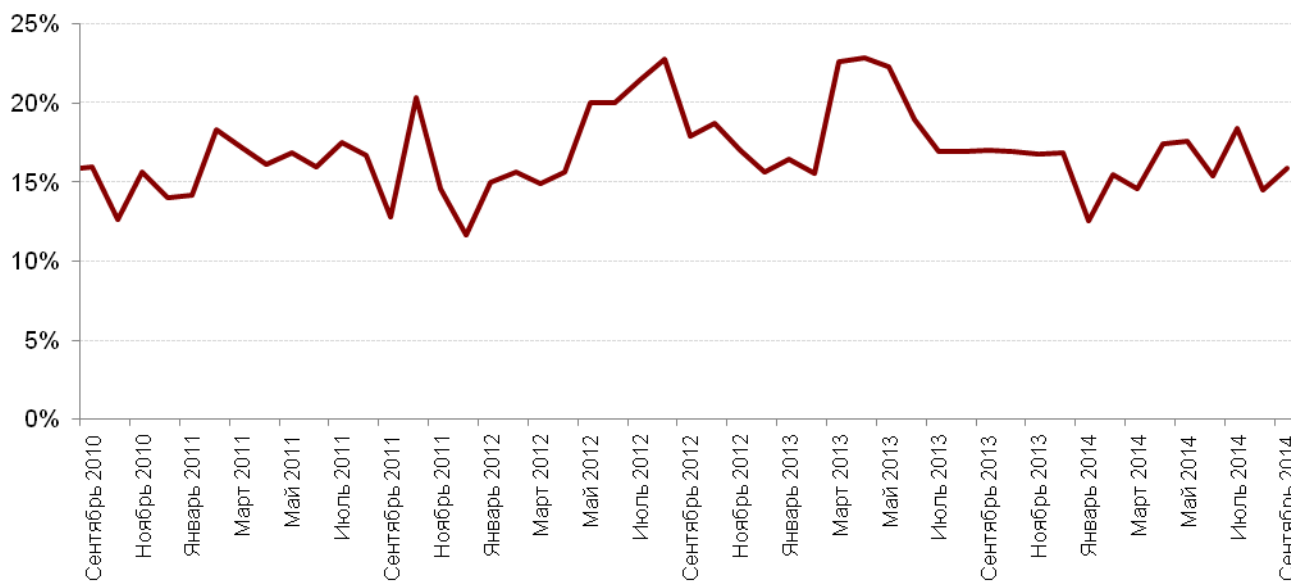
Доля тех, кто полностью или в основном доволен жизнью (по городам исследования, от числа определившихся с ответом)

	2008 г.	2009 г.	2010 г.	2011 г.	2012 г.	2013 г.	2014 г. (январь - сентябрь)
Астрахань	59%	71%	73%	75%	76%	75%	79%
Барнаул	55%	69%	74%	77%	78%	76%	76%
Владивосток	55%	68%	78%	79%	78%	76%	79%
Волгоград	55%	66%	73%	71%	71%	69%	73%
Воронеж	59%	70%	72%	75%	75%	72%	78%
Екатеринбург	60%	72%	76%	80%	80%	81%	79%
Ижевск	63%	73%	76%	79%	79%	76%	82%
Иркутск	62%	72%	78%	78%	78%	77%	81%
Казань	68%	79%	77%	83%	83%	85%	85%
Камерово	64%	72%	78%	78%	78%	77%	79%
Краснодар	62%	72%	76%	79%	82%	81%	81%
Красноярск	67%	74%	77%	81%	78%	80%	81%
Липецк	59%	71%	75%	75%	76%	75%	75%
Москва	70%	79%	79%	81%	83%	80%	81%
Набережные Челны	67%	75%	79%	81%	84%	81%	82%
Нижний Новгород	64%	72%	76%	76%	74%	75%	80%
Новокузнецк	59%	71%	76%	76%	76%	74%	78%
Новосибирск	65%	70%	73%	79%	76%	76%	79%
Омск	58%	70%	76%	76%	75%	72%	76%
Оренбург	64%	72%	79%	76%	78%	79%	81%
Пенза	56%	71%	75%	77%	80%	74%	79%
Пермь	62%	72%	77%	78%	79%	78%	80%
Ростов-на-Дону	63%	72%	79%	80%	80%	79%	82%
Рязань	60%	71%	72%	74%	76%	74%	80%
Самара	62%	73%	75%	77%	76%	77%	78%
Санкт-Петербург	66%	75%	79%	84%	83%	80%	79%
Саратов	56%	71%	78%	75%	74%	72%	78%
Тольятти	63%	71%	74%	77%	77%	76%	80%
Томск			80%	79%	79%	76%	80%
Тюмень	66%	74%	81%	84%	85%	82%	86%
Ульяновск	56%	69%	72%	74%	78%	73%	77%
Уфа	65%	76%	78%	79%	79%	80%	82%
Хабаровск	62%	74%	78%	79%	79%	75%	78%
Челябинск	63%	75%	79%	77%	77%	78%	78%
Ярославль	60%	72%	76%	77%	77%	74%	77%

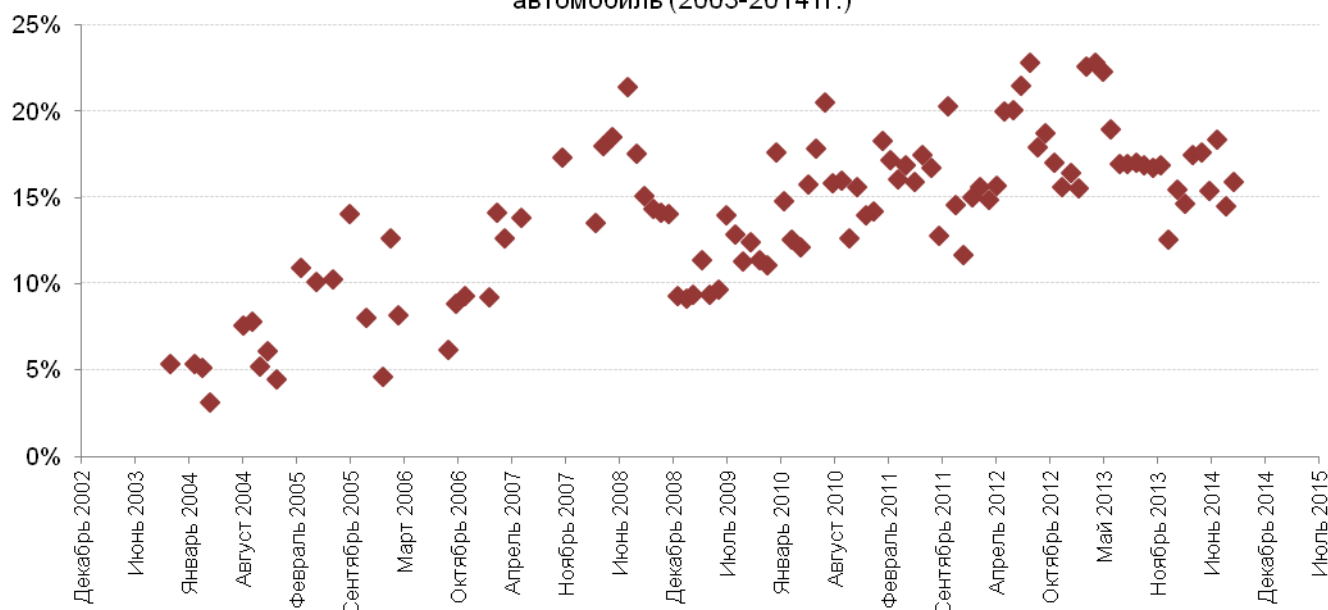
[Назад](#)

Самооценка уровня доходов

Доля потребителей, способных купить хотя бы новый автомобиль



Доля потребителей, способных купить хотя бы новый автомобиль (2003-2014 гг.)



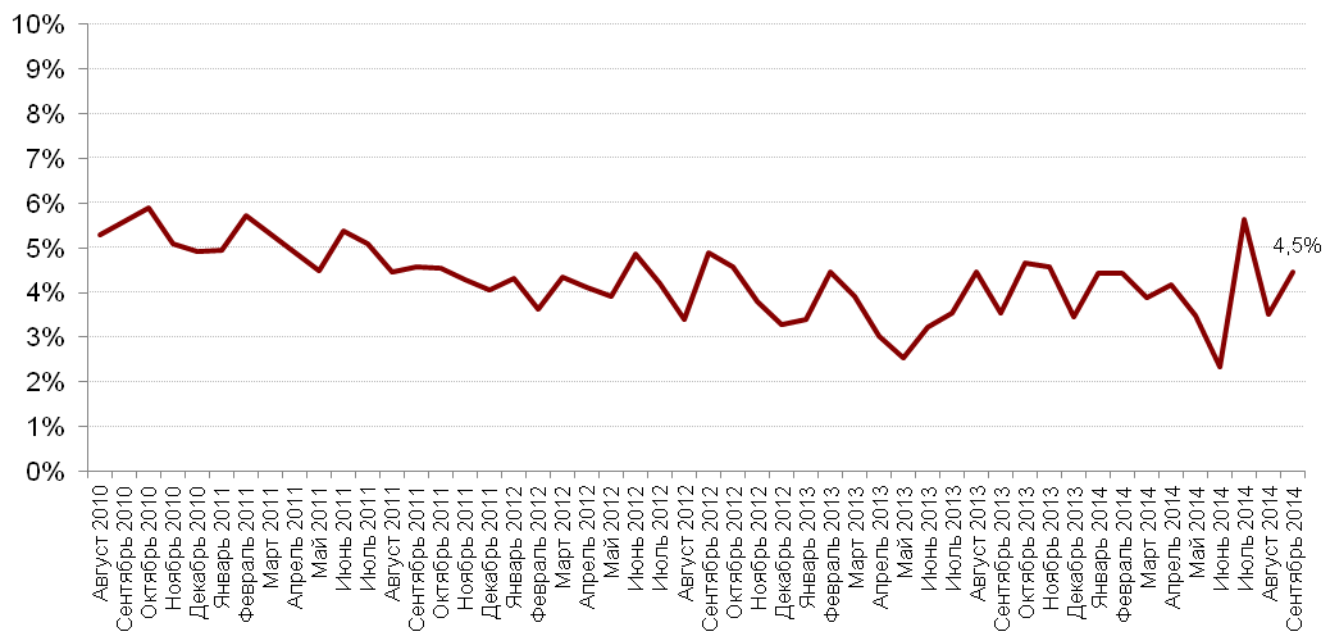
Доля населения, способного купить хотя бы новый автомобиль по городам, где проводилось исследование

	2004 г.	2005 г.	2006 г.	2007 г.	2008 г.	2009 г.	2010 г.	2011 г.	2012 г.	2013 г.	2014 г. (январь - сентябрь)
Астрахань		7%	6%	11%	9%	7%	9%	9%	12%	10%	10%
Барнаул		6%	6%	10%	8%	7%	8%	9%	9%	12%	8%
Владивосток	5%	11%	10%	11%	13%	11%	16%	18%	19%	17%	15%
Волгоград	5%	4%	5%	12%	9%	6%	10%	9%	11%	10%	7%
Воронеж		7%	5%	12%	10%	8%	9%	11%	16%	11%	11%
Екатеринбург	6%	11%	9%	13%	15%	8%	12%	14%	18%	14%	14%
Ижевск	5%	6%	6%	10%	12%	8%	9%	10%	11%	12%	11%
Иркутск	4%	10%	8%	11%	13%	11%	13%	13%	10%	11%	10%
Казань	5%	10%	8%	18%	15%	9%	13%	15%	17%	14%	14%
Кемерово	3%	7%	7%	12%	10%	7%	9%	10%	11%	10%	8%
Краснодар	5%	8%	7%	12%	12%	10%	11%	14%	17%	18%	14%
Красноярск	5%	9%	7%	14%	17%	11%	16%	16%	20%	18%	15%
Липецк	2%	6%	5%	9%	10%	7%	8%	10%	11%	12%	11%
Москва	8%	16%	12%	18%	17%	12%	17%	19%	21%	20%	17%
Набережные Челны	3%		6%	11%	13%	7%	9%	9%	12%	11%	8%
Нижний Новгород	4%	7%	5%	13%	12%	6%	8%	8%	12%	9%	9%
Новокузнецк	4%		6%	9%	11%	7%	8%	8%	9%	9%	9%
Новосибирск	5%	9%	6%	15%	15%	8%	11%	14%	15%	13%	10%
Омск	5%	7%	6%	12%	12%	7%	11%	12%	15%	10%	11%
Оренбург	4%	6%	6%	9%	12%	8%	13%	12%	15%	13%	13%
Пенза		4%	5%	12%	9%	8%	10%	11%	12%	10%	10%
Пермь	4%	9%	7%	13%	14%	9%	13%	11%	14%	12%	12%
Ростов-на-Дону	4%	9%	7%	13%	14%	8%	12%	16%	17%	17%	14%
Рязань		8%	5%	10%	12%	7%	9%	10%	11%	11%	12%
Самара	4%	8%	8%	18%	14%	7%	10%	14%	15%	15%	11%
Санкт-Петербург	6%	10%	9%	19%	18%	10%	19%	25%	26%	18%	12%
Саратов	3%	6%	6%	11%	10%	9%	14%	12%	15%	11%	10%
Тольятти	5%		7%	11%	13%	7%	9%	10%	13%	11%	11%
Томск		8%	7%	12%	11%		14%	13%	12%	11%	13%
Тюмень	6%	10%	9%	15%	14%	8%	13%	16%	18%	16%	14%
Ульяновск		3%	5%	10%	9%	6%	8%	10%	10%	9%	9%
Уфа	7%	10%	7%	13%	14%	8%	10%	10%	13%	12%	10%
Хабаровск	4%	8%	7%	12%	15%	11%	15%	16%	16%	16%	14%
Челябинск	4%	10%	7%	16%	16%	9%	12%	12%	16%	13%	10%
Ярославль	5%	5%	7%	14%	11%	7%	10%	9%	11%	10%	9%

[Назад](#)

Доля безработных среди населения

Доля респондентов, заявивших о себе, как о безработных



Доля безработных

	2010 г.	2011 г.	2012 г.	2013 г.	2014 г. (январь - сентябрь)
Астрахань	5%	5%	4%	3%	3%
Барнаул	3%	4%	3%	3%	3%
Владивосток	4%	4%	4%	3%	3%
Волгоград	5%	4%	4%	3%	3%
Воронеж	6%	4%	4%	4%	3%
Екатеринбург	4%	3%	2%	2%	3%
Ижевск	4%	4%	3%	3%	3%
Иркутск	4%	3%	3%	2%	2%
Казань	6%	5%	3%	2%	3%
Кемерово	5%	3%	2%	2%	2%
Краснодар	2%	4%	4%	3%	2%
Красноярск	6%	4%	3%	3%	3%
Липецк	4%	4%	3%	4%	2%
Москва	6%	5%	4%	4%	3%
Набережные Челны	7%	5%	3%	3%	4%
Нижний Новгород	6%	5%	4%	2%	3%
Новокузнецк	5%	3%	2%	2%	2%
Новосибирск	4%	4%	3%	3%	3%
Омск	5%	4%	3%	4%	3%
Оренбург	8%	4%	3%	4%	2%
Пенза	4%	5%	4%	3%	4%
Пермь	4%	3%	3%	2%	2%
Ростов-на-Дону	4%	4%	3%	4%	4%
Рязань	5%	4%	3%	3%	3%
Самара	4%	4%	4%	3%	3%
Санкт-Петербург	4%	4%	3%	3%	3%
Саратов	4%	5%	4%	4%	3%
Тольятти	7%	4%	3%	3%	3%
Томск	5%	4%	4%	3%	3%
Тюмень	5%	4%	3%	3%	3%
Ульяновск	6%	4%	4%	3%	3%
Уфа	5%	5%	4%	4%	4%
Хабаровск	5%	4%	3%	4%	1%
Челябинск	5%	4%	4%	3%	2%
Ярославль	4%	4%	3%	3%	2%

[Назад](#)