

## Настроения экономики. Итоги октября 2014 года.

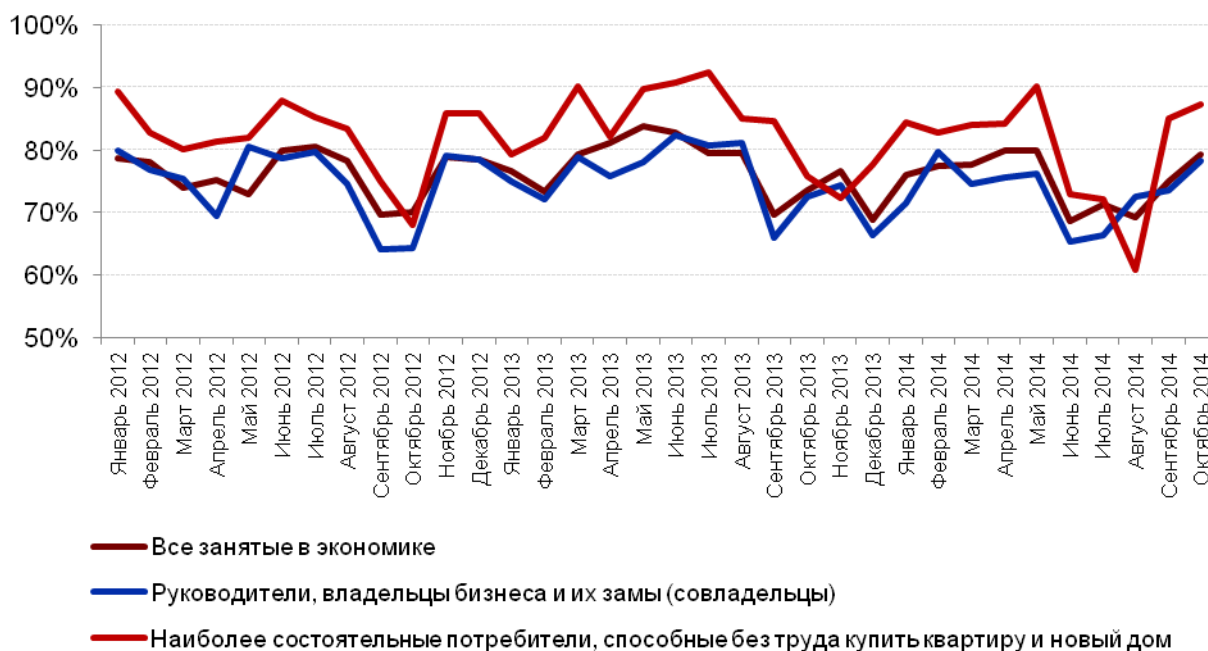
Оценка перспектив экономического роста в России

Улучшение и стабилизация экономических настроений населения поддержит потребительскую активность и даст толчок развитию производства в конце 2014 – начале 2015 года. В силу этого мы считаем обоснованным пересмотр прогноза роста экономики в 1 квартале 2015 года в сторону ее ускорения.

- [Доля сотрудников, уверенных в завтрашнем дне предприятий и организаций, где они работают](#), в октябре поднялась до 79% (против 75% месяцем ранее). Среди владельцев бизнеса экономические ожидания выросли на 4 п.п. Наибольшая уверенность в завтрашнем дне предприятий наблюдается среди их сотрудников в Краснодаре, Казани и Тюмени, наименьшая – в Тольятти, Новокузнецке и Волгограде.
- [Доля тех, кто уверен в своем завтрашнем дне](#), среди населения в целом выросла на 3 п.п. (69% в октябре против 66% в сентябре). Среди руководителей и владельцев бизнеса этот показатель наоборот упал на 5 п.п. с 74% до 69%. Наибольшую уверенность в завтрашнем дне чувствуют жители Тюмени, Казани и Ижевска, наименьшую – жители Волгограда, Воронежа и Саратова.
- [Уровень удовлетворенности населения своей жизнью](#) достиг отметки 85% (показатель сентября – 81%). Наибольшее число горожан, полностью или в основном довольных своей жизнью, проживает в Тюмени, Казани и Уфе, наименьшее – в Волгограде, Липецке и Омске.
- [Самооценка населением своих доходов](#) осталась на уровне сентября. Сегодня, как и месяц назад, 16% респондентов считают, что способны купить новую квартиру или хотя бы новый автомобиль. Самые высокие показатели самооценки собственных доходов зафиксированы в Москве, Владивостоке и Красноярске, самые низкие показатели отмечены в Волгограде, Кемерово и Набережных Челнах.
- [Доля тех, кто относит себя к безработным](#), составляет сегодня 4,6%. Наиболее благополучные в плане безработицы города – Хабаровск, Иркутск и Пермь. Самый высокий уровень безработицы зафиксирован в Ростове-на-Дону, Уфе и Пензе.

## Оценка положения дел на предприятиях, сделанная их сотрудниками

Доля сотрудников, полностью или в основном уверенных в завтрашнем дне своего предприятия  
(от числа определившихся с ответом)



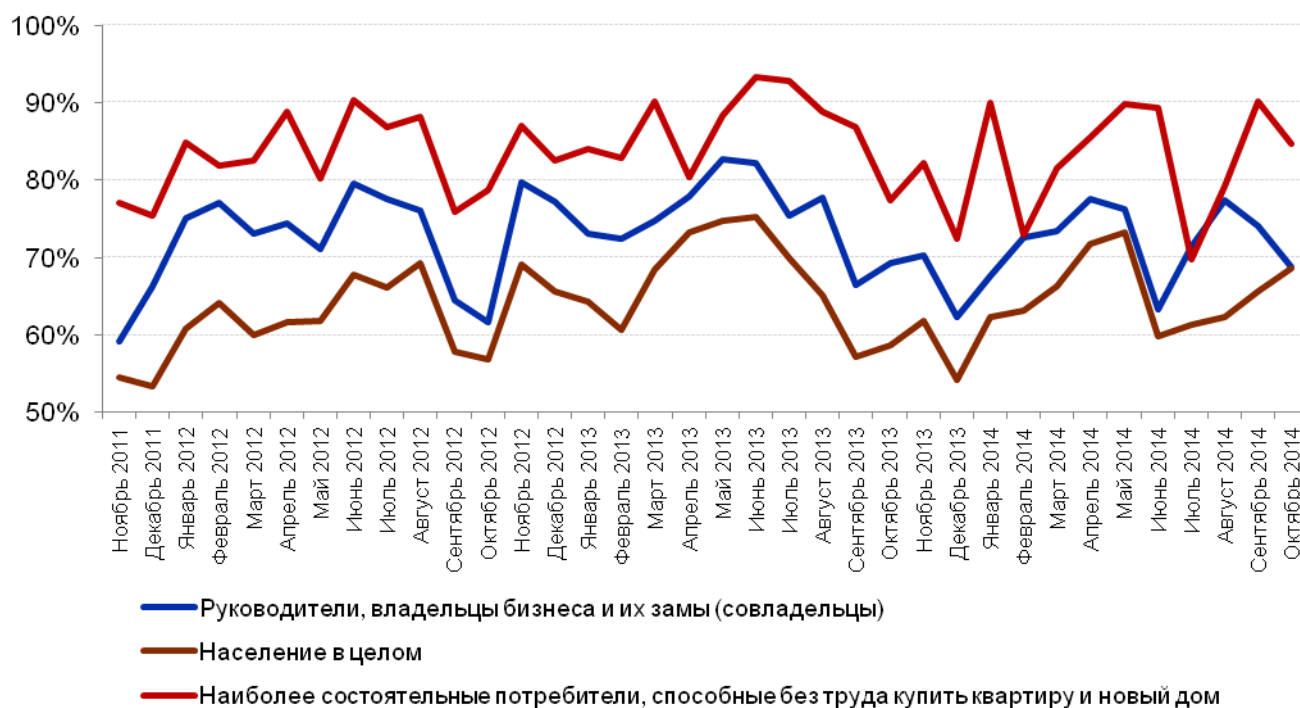
Доля сотрудников, уверенных в завтрашнем дне своего предприятия по городам, где проводились исследования (от числа определившихся с ответом)

	2012 г.	2013 г.	2014 г. (январь – октябрь)
Астрахань	70%	70%	76%
Барнаул	75%	74%	74%
Владивосток	76%	74%	77%
Волгоград	69%	68%	69%
Воронеж	71%	68%	71%
Екатеринбург	83%	78%	79%
Ижевск	77%	76%	77%
Иркутск	75%	76%	77%
Казань	81%	80%	81%
Кемерово	78%	74%	74%
Краснодар	78%	78%	81%
Красноярск	75%	75%	77%
Липецк	70%	69%	72%
Москва	76%	72%	71%
Набережные Челны	76%	75%	77%
Нижний Новгород	75%	70%	72%
Новокузнецк	75%	66%	68%
Новосибирск	79%	73%	77%
Омск	76%	72%	75%
Оренбург	73%	72%	75%
Пенза	76%	70%	72%
Пермь	76%	77%	79%
Ростов-на-Дону	77%	77%	76%
Рязань	74%	72%	76%
Самара	77%	75%	72%
Санкт-Петербург	78%	76%	76%
Саратов	73%	69%	73%
Тольятти	71%	67%	65%
Томск	80%	72%	76%
Тюмень	80%	75%	79%
Ульяновск	74%	71%	70%
Уфа	77%	72%	75%
Хабаровск	77%	75%	78%
Челябинск	78%	74%	77%
Ярославль	75%	70%	72%

[Назад](#)

## Уверенность населения в своем завтрашнем дне

Доля тех, кто полностью или в основном уверен в своем завтрашнем дне (от числа определившихся с ответом)



Доля респондентов, уверенных в завтрашнем дне по городам, где проводилось исследование (от числа определившихся с ответом)

	2011 г.	2012 г.	2013 г.	2014 г. (январь – октябрь)
Астрахань	50%	54%	52%	61%
Барнаул	53%	59%	56%	59%
Владивосток	53%	59%	58%	61%
Волгоград	48%	52%	47%	52%
Воронеж	54%	55%	49%	53%
Екатеринбург	58%	65%	61%	64%
Ижевск	61%	63%	60%	68%
Иркутск	49%	58%	57%	62%
Казань	63%	67%	64%	69%
Кемерово	56%	59%	58%	60%
Краснодар	48%	59%	62%	64%
Красноярск	55%	60%	62%	63%
Липецк	45%	54%	49%	57%
Москва	51%	62%	58%	60%
Набережные Челны	57%	63%	59%	64%
Нижний Новгород	42%	57%	53%	59%
Новокузнецк	54%	59%	53%	58%
Новосибирск	59%	62%	57%	63%
Омск	44%	60%	52%	60%
Оренбург	51%	57%	57%	61%
Пенза	52%	57%	53%	58%
Пермь	52%	64%	61%	66%
Ростов-на-Дону	60%	61%	59%	63%
Рязань	46%	53%	53%	56%
Самара	46%	59%	56%	57%
Санкт-Петербург	51%	66%	60%	60%
Саратов	44%	54%	48%	55%
Тольятти	51%	56%	55%	56%
Томск	55%	62%	55%	63%
Тюмень	63%	67%	64%	70%
Ульяновск	45%	53%	52%	58%
Уфа	57%	64%	63%	67%
Хабаровск	63%	61%	58%	63%
Челябинск	55%	62%	59%	60%
Ярославль	56%	56%	51%	58%

[Назад](#)

## Удовлетворенность населения своей жизнью

Доля тех, кто полностью или в основном удовлетворен своей жизнью (по различным группам населения, от числа определившихся с ответом).



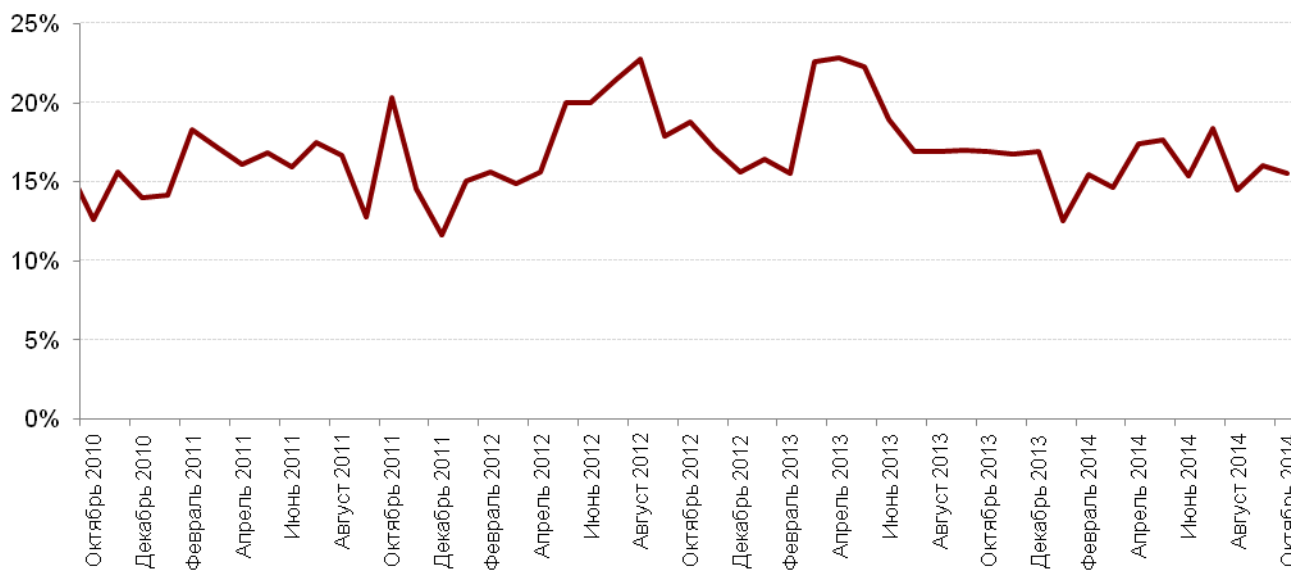
Доля тех, кто полностью или в основном доволен жизнью (по городам исследования, от числа определившихся с ответом)

	2008 г.	2009 г.	2010 г.	2011 г.	2012 г.	2013 г.	2014 г. (январь - октябрь)
Астрахань	59%	71%	73%	75%	76%	75%	79%
Барнаул	55%	69%	74%	77%	78%	76%	77%
Владивосток	55%	68%	78%	79%	78%	76%	79%
Волгоград	55%	66%	73%	71%	71%	69%	73%
Воронеж	59%	70%	72%	75%	75%	72%	78%
Екатеринбург	60%	72%	76%	80%	80%	81%	80%
Ижевск	63%	73%	76%	79%	79%	76%	82%
Иркутск	62%	72%	78%	78%	78%	77%	81%
Казань	68%	79%	77%	83%	83%	85%	85%
Камерово	64%	72%	78%	78%	78%	77%	79%
Краснодар	62%	72%	76%	79%	82%	81%	81%
Красноярск	67%	74%	77%	81%	78%	80%	81%
Липецк	59%	71%	75%	75%	76%	75%	76%
Москва	70%	79%	79%	81%	83%	80%	81%
Набережные Челны	67%	75%	79%	81%	84%	81%	82%
Нижний Новгород	64%	72%	76%	76%	74%	75%	80%
Новокузнецк	59%	71%	76%	76%	76%	74%	78%
Новосибирск	65%	70%	73%	79%	76%	76%	80%
Омск	58%	70%	76%	76%	75%	72%	76%
Оренбург	64%	72%	79%	76%	78%	79%	81%
Пенза	56%	71%	75%	77%	80%	74%	79%
Пермь	62%	72%	77%	78%	79%	78%	80%
Ростов-на-Дону	63%	72%	79%	80%	80%	79%	82%
Рязань	60%	71%	72%	74%	76%	74%	80%
Самара	62%	73%	75%	77%	76%	77%	78%
Санкт-Петербург	66%	75%	79%	84%	83%	80%	79%
Саратов	56%	71%	78%	75%	74%	72%	78%
Тольятти	63%	71%	74%	77%	77%	76%	80%
Томск			80%	79%	79%	76%	81%
Тюмень	66%	74%	81%	84%	85%	82%	85%
Ульяновск	56%	69%	72%	74%	78%	73%	78%
Уфа	65%	76%	78%	79%	79%	80%	82%
Хабаровск	62%	74%	78%	79%	79%	75%	79%
Челябинск	63%	75%	79%	77%	77%	78%	78%
Ярославль	60%	72%	76%	77%	77%	74%	77%

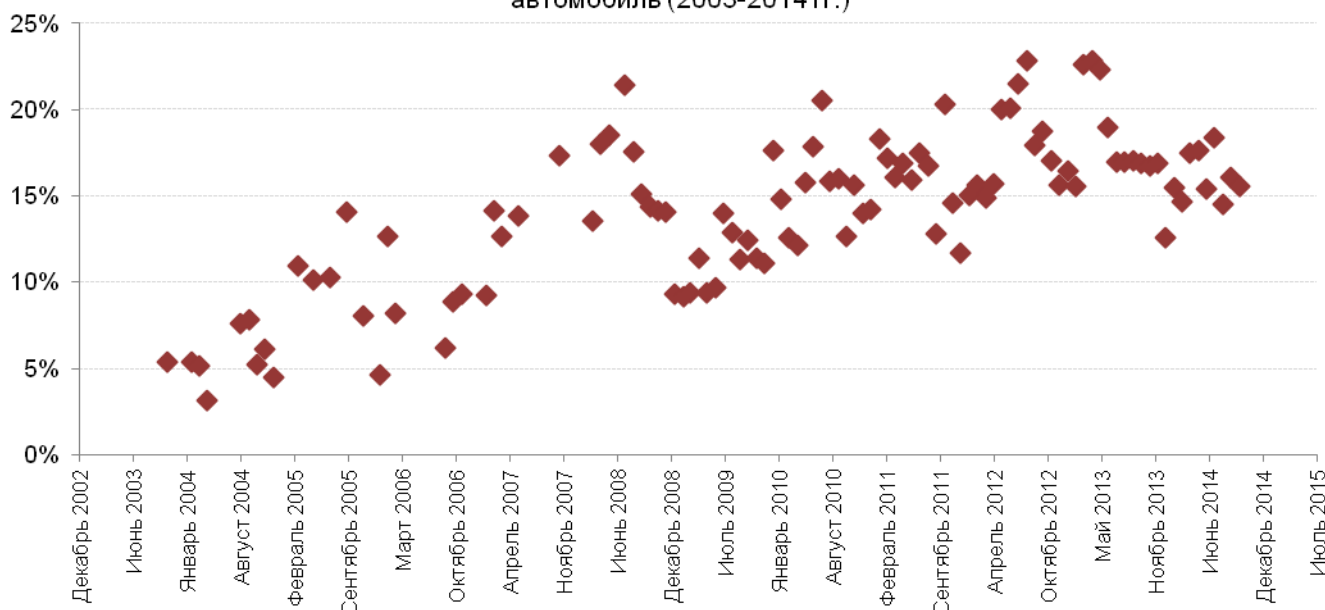
[Назад](#)

## Самооценка уровня доходов

Доля потребителей, способных купить хотя бы новый автомобиль



Доля потребителей, способных купить хотя бы новый автомобиль (2003-2014 гг.)





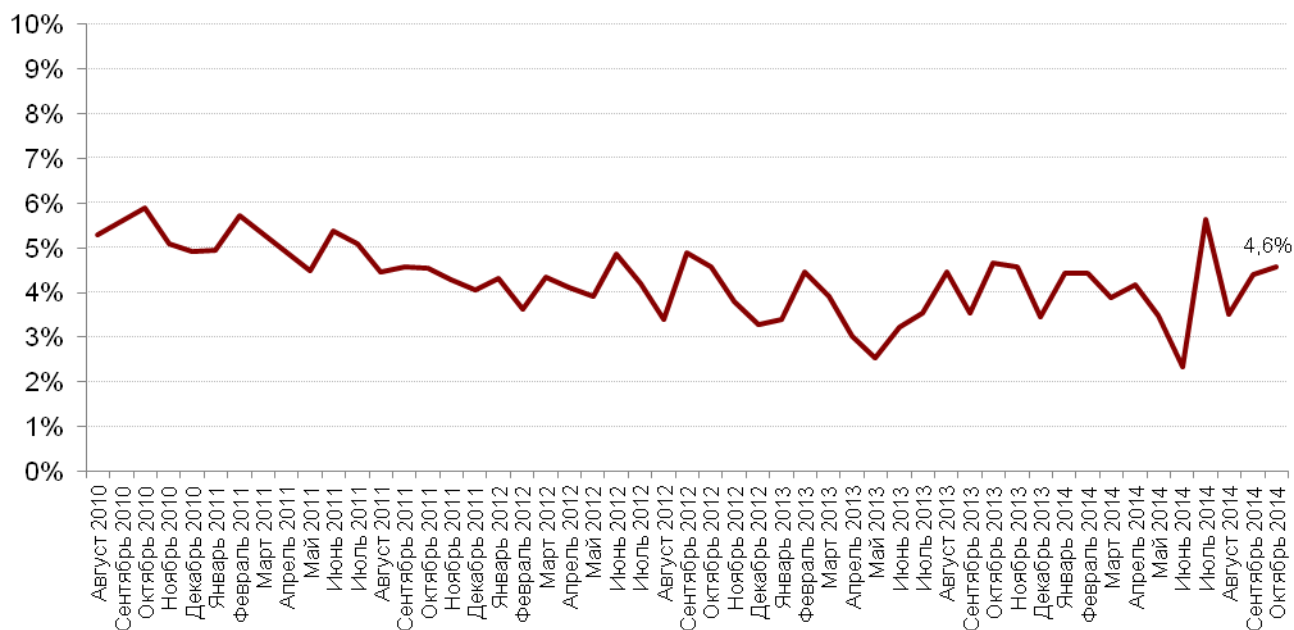
Доля населения, способного купить хотя бы новый автомобиль по городам, где проводилось исследование

	2004 г.	2005 г.	2006 г.	2007 г.	2008 г.	2009 г.	2010 г.	2011 г.	2012 г.	2013 г.	2014 г. (январь - октябрь)
Астрахань		7%	6%	11%	9%	7%	9%	9%	12%	10%	11%
Барнаул		6%	6%	10%	8%	7%	8%	9%	9%	12%	9%
Владивосток	5%	11%	10%	11%	13%	11%	16%	18%	19%	17%	15%
Волгоград	5%	4%	5%	12%	9%	6%	10%	9%	11%	10%	7%
Воронеж		7%	5%	12%	10%	8%	9%	11%	16%	11%	11%
Екатеринбург	6%	11%	9%	13%	15%	8%	12%	14%	18%	14%	14%
Ижевск	5%	6%	6%	10%	12%	8%	9%	10%	11%	12%	11%
Иркутск	4%	10%	8%	11%	13%	11%	13%	13%	10%	11%	10%
Казань	5%	10%	8%	18%	15%	9%	13%	15%	17%	14%	14%
Кемерово	3%	7%	7%	12%	10%	7%	9%	10%	11%	10%	8%
Краснодар	5%	8%	7%	12%	12%	10%	11%	14%	17%	18%	14%
Красноярск	5%	9%	7%	14%	17%	11%	16%	16%	20%	18%	15%
Липецк	2%	6%	5%	9%	10%	7%	8%	10%	11%	12%	11%
Москва	8%	16%	12%	18%	17%	12%	17%	19%	21%	20%	16%
Набережные Челны	3%		6%	11%	13%	7%	9%	9%	12%	11%	8%
Нижний Новгород	4%	7%	5%	13%	12%	6%	8%	8%	12%	9%	9%
Новокузнецк	4%		6%	9%	11%	7%	8%	8%	9%	9%	9%
Новосибирск	5%	9%	6%	15%	15%	8%	11%	14%	15%	13%	10%
Омск	5%	7%	6%	12%	12%	7%	11%	12%	15%	10%	11%
Оренбург	4%	6%	6%	9%	12%	8%	13%	12%	15%	13%	13%
Пенза		4%	5%	12%	9%	8%	10%	11%	12%	10%	10%
Пермь	4%	9%	7%	13%	14%	9%	13%	11%	14%	12%	12%
Ростов-на-Дону	4%	9%	7%	13%	14%	8%	12%	16%	17%	17%	14%
Рязань		8%	5%	10%	12%	7%	9%	10%	11%	11%	12%
Самара	4%	8%	8%	18%	14%	7%	10%	14%	15%	15%	11%
Санкт-Петербург	6%	10%	9%	19%	18%	10%	19%	25%	26%	18%	12%
Саратов	3%	6%	6%	11%	10%	9%	14%	12%	15%	11%	10%
Тольятти	5%		7%	11%	13%	7%	9%	10%	13%	11%	11%
Томск		8%	7%	12%	11%		14%	13%	12%	11%	13%
Тюмень	6%	10%	9%	15%	14%	8%	13%	16%	18%	16%	14%
Ульяновск		3%	5%	10%	9%	6%	8%	10%	10%	9%	9%
Уфа	7%	10%	7%	13%	14%	8%	10%	10%	13%	12%	10%
Хабаровск	4%	8%	7%	12%	15%	11%	15%	16%	16%	16%	15%
Челябинск	4%	10%	7%	16%	16%	9%	12%	12%	16%	13%	11%
Ярославль	5%	5%	7%	14%	11%	7%	10%	9%	11%	10%	9%

[Назад](#)

## Доля безработных среди населения

Доля респондентов, заявивших о себе, как о безработных



## Доля безработных

	2010 г.	2011 г.	2012 г.	2013 г.	2014 г. (январь – октябрь)
Астрахань	5%	5%	4%	3%	2%
Барнаул	3%	4%	3%	3%	3%
Владивосток	4%	4%	4%	3%	3%
Волгоград	5%	4%	4%	3%	3%
Воронеж	6%	4%	4%	4%	3%
Екатеринбург	4%	3%	2%	2%	2%
Ижевск	4%	4%	3%	3%	3%
Иркутск	4%	3%	3%	2%	2%
Казань	6%	5%	3%	2%	3%
Кемерово	5%	3%	2%	2%	2%
Краснодар	2%	4%	4%	3%	2%
Красноярск	6%	4%	3%	3%	2%
Липецк	4%	4%	3%	4%	3%
Москва	6%	5%	4%	4%	3%
Набережные Челны	7%	5%	3%	3%	3%
Нижний Новгород	6%	5%	4%	2%	4%
Новокузнецк	5%	3%	2%	2%	3%
Новосибирск	4%	4%	3%	3%	2%
Омск	5%	4%	3%	4%	3%
Оренбург	8%	4%	3%	4%	3%
Пенза	4%	5%	4%	3%	3%
Пермь	4%	3%	3%	2%	4%
Ростов-на-Дону	4%	4%	3%	4%	2%
Рязань	5%	4%	3%	3%	4%
Самара	4%	4%	4%	3%	3%
Санкт-Петербург	4%	4%	3%	3%	3%
Саратов	4%	5%	4%	4%	3%
Тольятти	7%	4%	3%	3%	3%
Томск	5%	4%	4%	3%	3%
Тюмень	5%	4%	3%	3%	3%
Ульяновск	6%	4%	4%	3%	3%
Уфа	5%	5%	4%	4%	3%
Хабаровск	5%	4%	3%	4%	4%
Челябинск	5%	4%	4%	3%	2%
Ярославль	4%	4%	3%	3%	2%

[Назад](#)