

## Настроения экономики. Итоги ноября 2014 года.

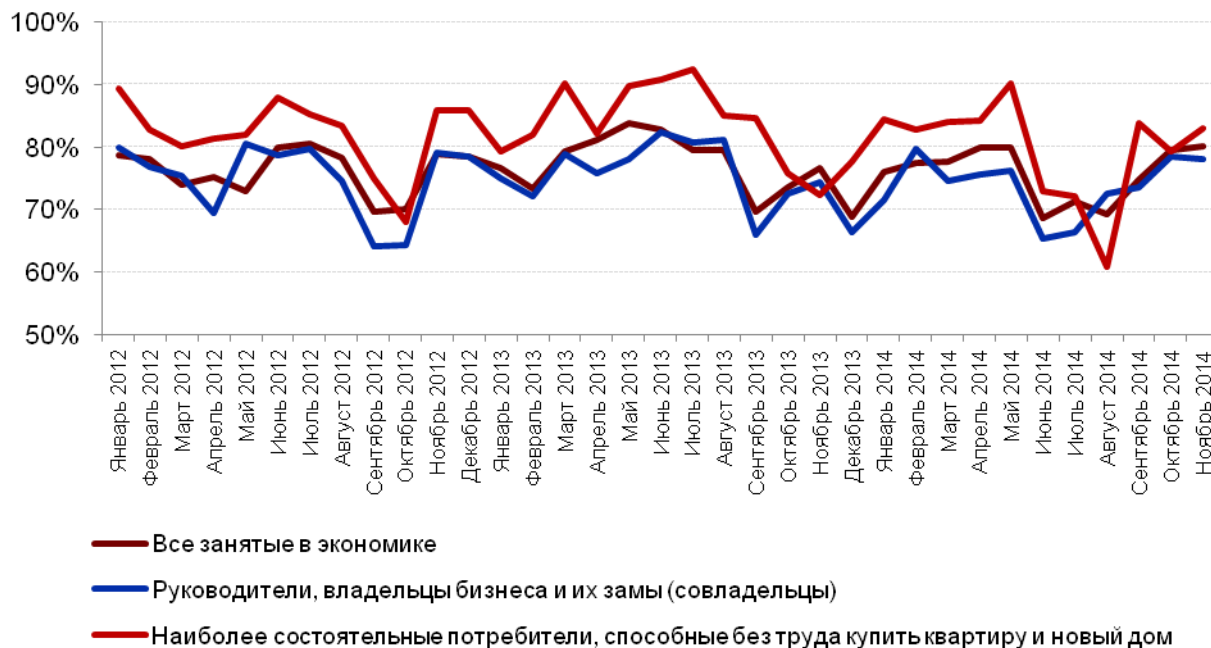
Оценка перспектив экономического роста в России

Несмотря на нестабильную обстановку на мировом рынке ресурсов и колебание курса валют экономические настроения населения остаются на высоком уровне.

- [Доля сотрудников, уверенных в завтрашнем дне предприятий и организаций, где они работают](#), осталась на уровне октября – 80%. Среди наиболее состоятельных горожан уверенность в завтрашнем дне предприятия выросла на 4 п.п. Наибольшую уверенность в будущем собственных предприятий и организаций демонстрируют жители Казани, Краснодара и Перми, наименьшую – жители Тольятти, Новокузнецка, Волгограда.
- [Доля тех, кто уверен в своем завтрашнем дне](#), также осталась на уровне прошлого месяца – 68%. Значительно выросла уверенность в собственном завтрашнем дне руководителей и владельцев бизнеса (80% против 68%), а так же состоятельных слоев населения (90% против 82%). Наибольшую уверенность в своем завтрашнем дне чувствуют жители Тюмени, Казани и Ижевска, наименьшую – Волгоград, Воронеж, Саратов.
- [Уровень удовлетворенности населения своей жизнью](#) не изменился. В октябре полностью или в основном удовлетворены своей жизнью 84% населения. Среди руководителей и владельцев бизнеса этот показатель вырос на 3 п.п. (92% против 89%). В наибольшей степени собственной жизнью удовлетворены жители Тюмени, Казани и Уфы, в наименьшей – жители Волгограда, Липецка, Омска.
- [Самооценка населением своих доходов](#) снизилась. Доля населения, способного купить хотя бы новый автомобиль в октябре составляет 12%. Последний раз такой низкий показатель наблюдался в декабре 2011 года. Наибольшая платежеспособность наблюдается в Москве, Владивостоке и Красноярске, наименьшая – в Волгограде, Кемерово и Набережных Челнах.
- [Доля тех, кто относит себя к безработным](#), составляет сегодня 4,1%. Наиболее благополучные в плане безработицы города – Хабаровск, Иркутск и Пермь. Самый высокий уровень безработицы зафиксирован в Уфе, Пензе и Набережных Челнах.

## Оценка положения дел на предприятиях, сделанная их сотрудниками

Доля сотрудников, полностью или в основном уверенных в завтрашнем дне своего предприятия  
(от числа определившихся с ответом)



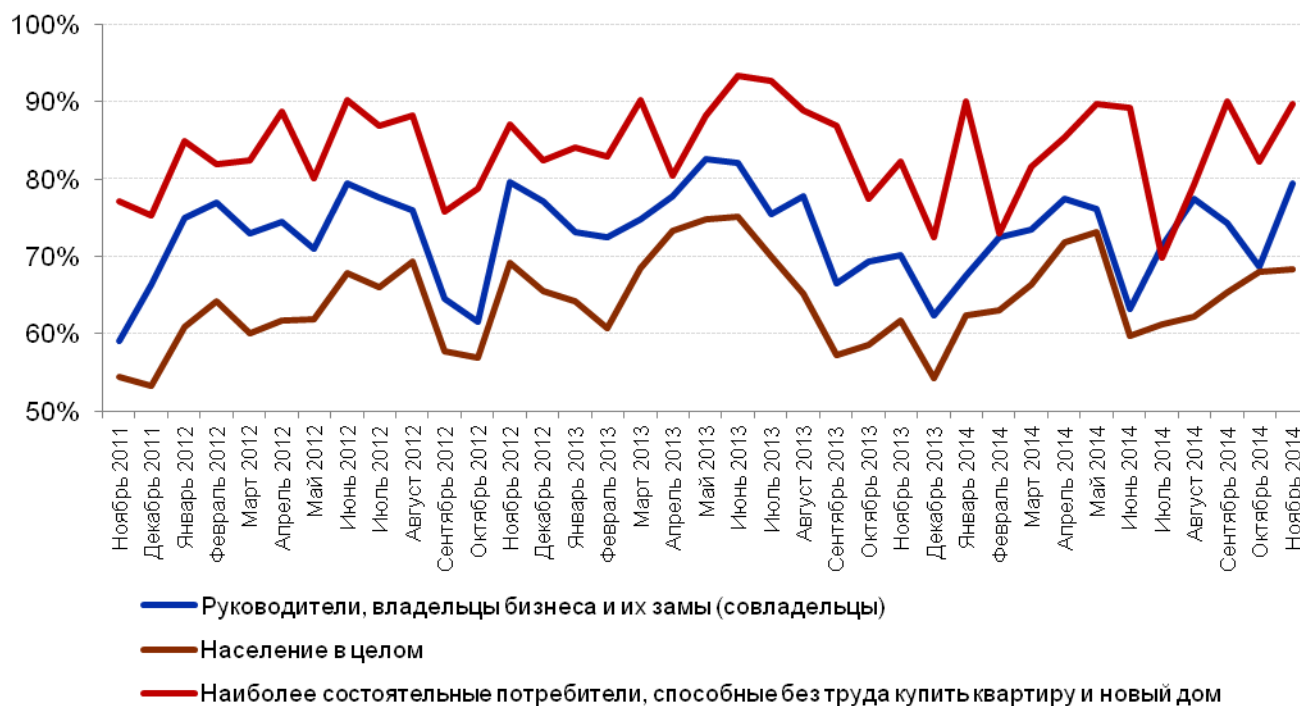
Доля сотрудников, уверенных в завтрашнем дне своего предприятия по городам, где проводились исследования (от числа определившихся с ответом)

	2012 г.	2013 г.	2014 г. (январь – ноябрь)
Астрахань	70%	70%	76%
Барнаул	75%	74%	74%
Владивосток	76%	74%	77%
Волгоград	69%	68%	69%
Воронеж	71%	68%	71%
Екатеринбург	83%	78%	79%
Ижевск	77%	76%	77%
Иркутск	75%	76%	78%
Казань	81%	80%	81%
Кемерово	78%	74%	74%
Краснодар	78%	78%	81%
Красноярск	75%	75%	77%
Липецк	70%	69%	72%
Москва	76%	72%	71%
Набережные Челны	76%	75%	77%
Нижний Новгород	75%	70%	72%
Новокузнецк	75%	66%	68%
Новосибирск	79%	73%	77%
Омск	76%	72%	75%
Оренбург	73%	72%	75%
Пенза	76%	70%	72%
Пермь	76%	77%	80%
Ростов-на-Дону	77%	77%	77%
Рязань	74%	72%	76%
Самара	77%	75%	72%
Санкт-Петербург	78%	76%	76%
Саратов	73%	69%	73%
Тольятти	71%	67%	65%
Томск	80%	72%	76%
Тюмень	80%	75%	79%
Ульяновск	74%	71%	70%
Уфа	77%	72%	76%
Хабаровск	77%	75%	78%
Челябинск	78%	74%	77%
Ярославль	75%	70%	72%

[Назад](#)

## Уверенность населения в своем завтрашнем дне

Доля тех, кто полностью или в основном уверен в своем завтрашнем дне (от числа определившихся с ответом)



Доля респондентов, уверенных в завтрашнем дне по городам, где проводилось исследование (от числа определившихся с ответом)

	2011 г.	2012 г.	2013 г.	2014 г. (январь – ноябрь)
Астрахань	50%	54%	52%	61%
Барнаул	53%	59%	56%	59%
Владивосток	53%	59%	58%	61%
Волгоград	48%	52%	47%	52%
Воронеж	54%	55%	49%	54%
Екатеринбург	58%	65%	61%	64%
Ижевск	61%	63%	60%	68%
Иркутск	49%	58%	57%	61%
Казань	63%	67%	64%	69%
Кемерово	56%	59%	58%	60%
Краснодар	48%	59%	62%	64%
Красноярск	55%	60%	62%	63%
Липецк	45%	54%	49%	57%
Москва	51%	62%	58%	60%
Набережные Челны	57%	63%	59%	64%
Нижний Новгород	42%	57%	53%	59%
Новокузнецк	54%	59%	53%	58%
Новосибирск	59%	62%	57%	63%
Омск	44%	60%	52%	60%
Оренбург	51%	57%	57%	60%
Пенза	52%	57%	53%	58%
Пермь	52%	64%	61%	66%
Ростов-на-Дону	60%	61%	59%	63%
Рязань	46%	53%	53%	56%
Самара	46%	59%	56%	57%
Санкт-Петербург	51%	66%	60%	60%
Саратов	44%	54%	48%	55%
Тольятти	51%	56%	55%	57%
Томск	55%	62%	55%	62%
Тюмень	63%	67%	64%	70%
Ульяновск	45%	53%	52%	59%
Уфа	57%	64%	63%	67%
Хабаровск	63%	61%	58%	63%
Челябинск	55%	62%	59%	60%
Ярославль	56%	56%	51%	57%

[Назад](#)

## Удовлетворенность населения своей жизнью

Доля тех, кто полностью или в основном удовлетворен своей жизнью (по различным группам населения, от числа определившихся с ответом).



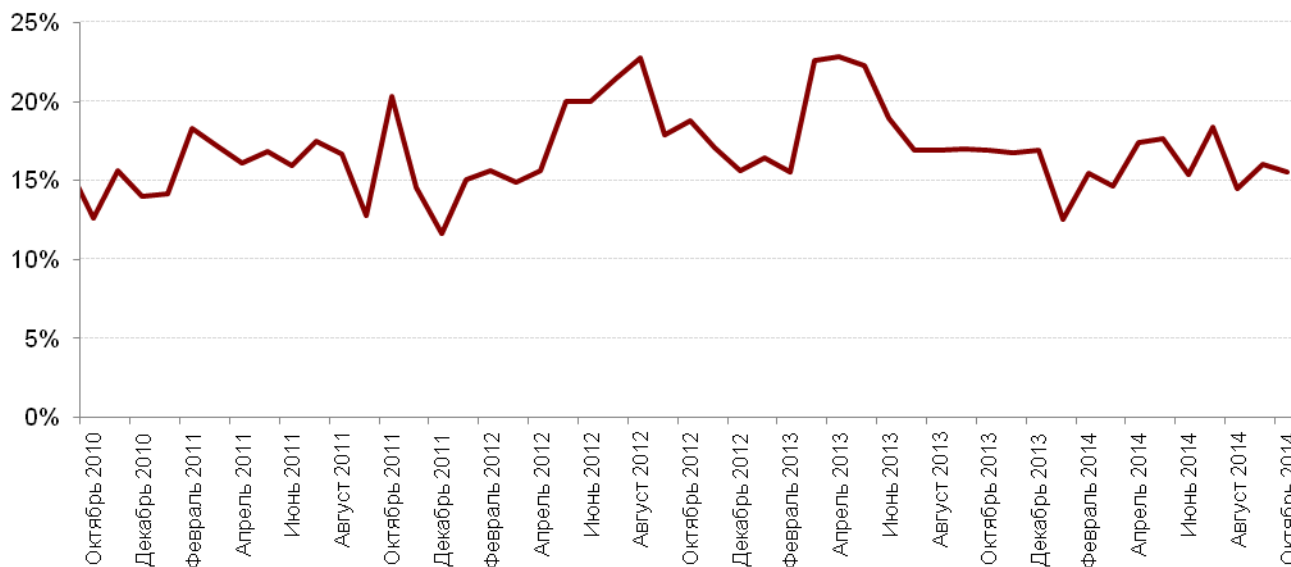
Доля тех, кто полностью или в основном доволен жизнью (по городам исследования, от числа определившихся с ответом)

	2008 г.	2009 г.	2010 г.	2011 г.	2012 г.	2013 г.	2014 г. (январь - ноябрь)
Астрахань	59%	71%	73%	75%	76%	75%	79%
Барнаул	55%	69%	74%	77%	78%	76%	77%
Владивосток	55%	68%	78%	79%	78%	76%	79%
Волгоград	55%	66%	73%	71%	71%	69%	73%
Воронеж	59%	70%	72%	75%	75%	72%	78%
Екатеринбург	60%	72%	76%	80%	80%	81%	80%
Ижевск	63%	73%	76%	79%	79%	76%	82%
Иркутск	62%	72%	78%	78%	78%	77%	81%
Казань	68%	79%	77%	83%	83%	85%	85%
Кемерово	64%	72%	78%	78%	78%	77%	79%
Краснодар	62%	72%	76%	79%	82%	81%	81%
Красноярск	67%	74%	77%	81%	78%	80%	81%
Липецк	59%	71%	75%	75%	76%	75%	76%
Москва	70%	79%	79%	81%	83%	80%	81%
Набережные Челны	67%	75%	79%	81%	84%	81%	82%
Нижний Новгород	64%	72%	76%	76%	74%	75%	80%
Новокузнецк	59%	71%	76%	76%	76%	74%	79%
Новосибирск	65%	70%	73%	79%	76%	76%	80%
Омск	58%	70%	76%	76%	75%	72%	77%
Оренбург	64%	72%	79%	76%	78%	79%	81%
Пенза	56%	71%	75%	77%	80%	74%	79%
Пермь	62%	72%	77%	78%	79%	78%	80%
Ростов-на-Дону	63%	72%	79%	80%	80%	79%	82%
Рязань	60%	71%	72%	74%	76%	74%	80%
Самара	62%	73%	75%	77%	76%	77%	78%
Санкт-Петербург	66%	75%	79%	84%	83%	80%	79%
Саратов	56%	71%	78%	75%	74%	72%	78%
Тольятти	63%	71%	74%	77%	77%	76%	80%
Томск			80%	79%	79%	76%	81%
Тюмень	66%	74%	81%	84%	85%	82%	85%
Ульяновск	56%	69%	72%	74%	78%	73%	78%
Уфа	65%	76%	78%	79%	79%	80%	82%
Хабаровск	62%	74%	78%	79%	79%	75%	79%
Челябинск	63%	75%	79%	77%	77%	78%	79%
Ярославль	60%	72%	76%	77%	77%	74%	77%

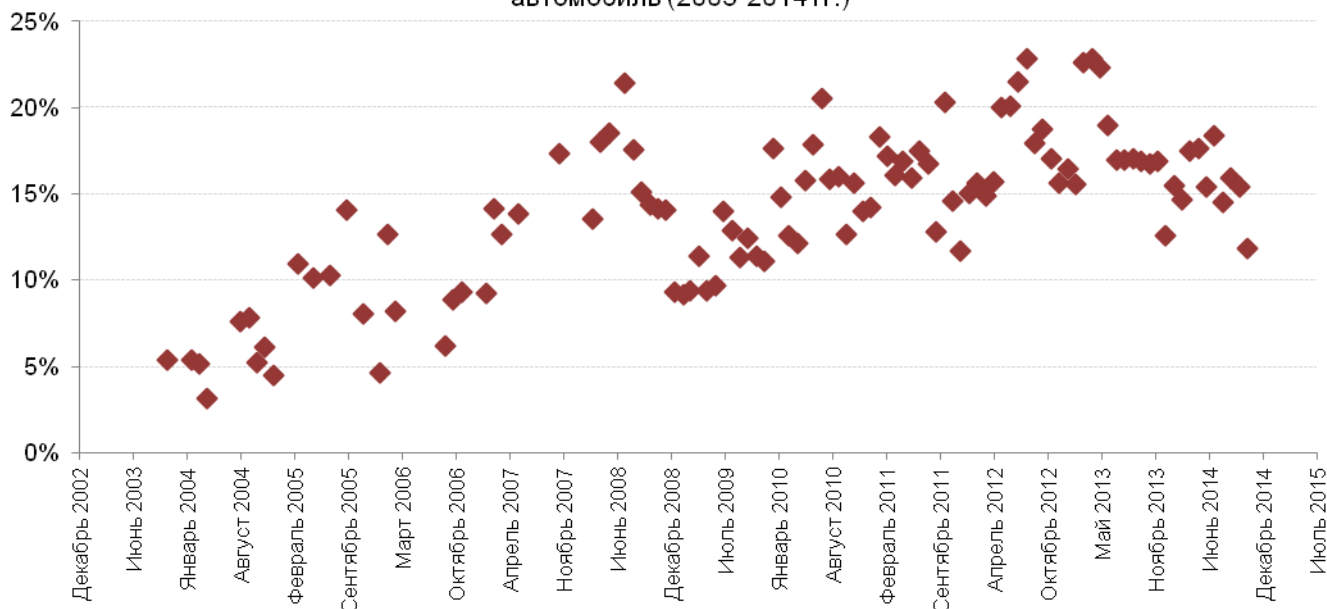
[Назад](#)

## Самооценка уровня доходов

Доля потребителей, способных купить хотя бы новый автомобиль



Доля потребителей, способных купить хотя бы новый автомобиль (2003-2014 гг.)





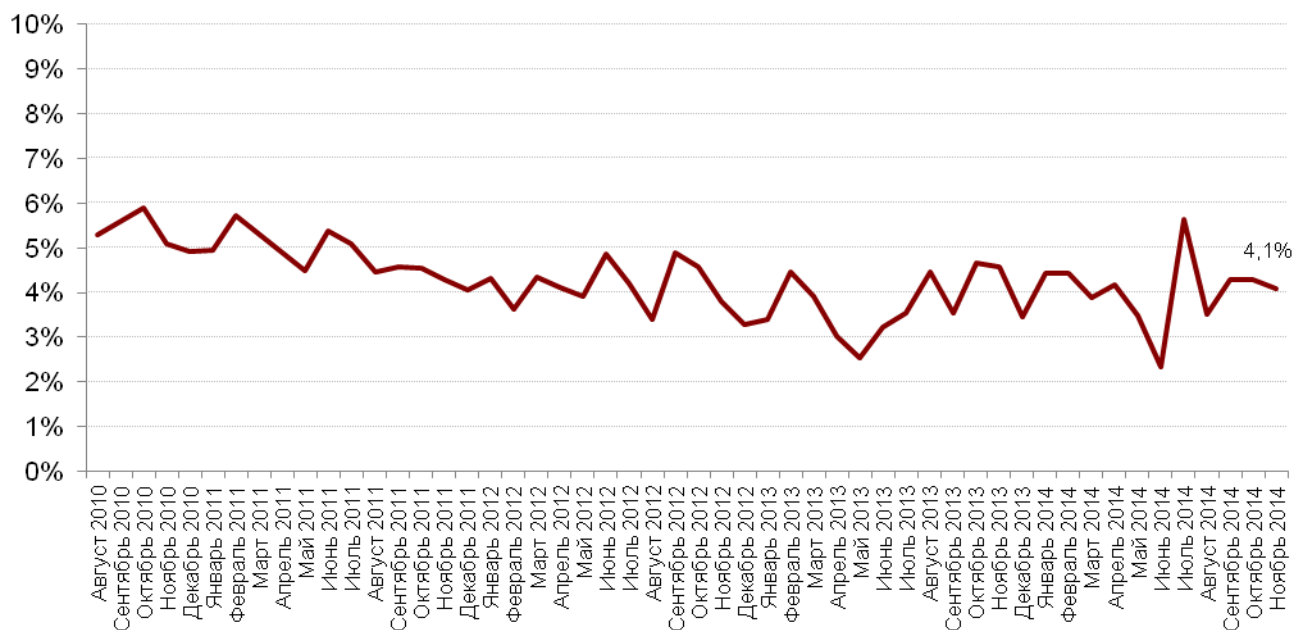
Доля населения, способного купить хотя бы новый автомобиль по городам, где проводилось исследование

	2004 г.	2005 г.	2006 г.	2007 г.	2008 г.	2009 г.	2010 г.	2011 г.	2012 г.	2013 г.	2014 г. (январь - октябрь)
Астрахань		7%	6%	11%	9%	7%	9%	9%	12%	10%	11%
Барнаул		6%	6%	10%	8%	7%	8%	9%	9%	12%	9%
Владивосток	5%	11%	10%	11%	13%	11%	16%	18%	19%	17%	15%
Волгоград	5%	4%	5%	12%	9%	6%	10%	9%	11%	10%	7%
Воронеж		7%	5%	12%	10%	8%	9%	11%	16%	11%	11%
Екатеринбург	6%	11%	9%	13%	15%	8%	12%	14%	18%	14%	14%
Ижевск	5%	6%	6%	10%	12%	8%	9%	10%	11%	12%	11%
Иркутск	4%	10%	8%	11%	13%	11%	13%	13%	10%	11%	10%
Казань	5%	10%	8%	18%	15%	9%	13%	15%	17%	14%	13%
Кемерово	3%	7%	7%	12%	10%	7%	9%	10%	11%	10%	8%
Краснодар	5%	8%	7%	12%	12%	10%	11%	14%	17%	18%	14%
Красноярск	5%	9%	7%	14%	17%	11%	16%	16%	20%	18%	15%
Липецк	2%	6%	5%	9%	10%	7%	8%	10%	11%	12%	10%
Москва	8%	16%	12%	18%	17%	12%	17%	19%	21%	20%	16%
Набережные Челны	3%		6%	11%	13%	7%	9%	9%	12%	11%	8%
Нижний Новгород	4%	7%	5%	13%	12%	6%	8%	8%	12%	9%	9%
Новокузнецк	4%		6%	9%	11%	7%	8%	8%	9%	9%	8%
Новосибирск	5%	9%	6%	15%	15%	8%	11%	14%	15%	13%	10%
Омск	5%	7%	6%	12%	12%	7%	11%	12%	15%	10%	11%
Оренбург	4%	6%	6%	9%	12%	8%	13%	12%	15%	13%	13%
Пенза		4%	5%	12%	9%	8%	10%	11%	12%	10%	10%
Пермь	4%	9%	7%	13%	14%	9%	13%	11%	14%	12%	12%
Ростов-на-Дону	4%	9%	7%	13%	14%	8%	12%	16%	17%	17%	14%
Рязань		8%	5%	10%	12%	7%	9%	10%	11%	11%	12%
Самара	4%	8%	8%	18%	14%	7%	10%	14%	15%	15%	11%
Санкт-Петербург	6%	10%	9%	19%	18%	10%	19%	25%	26%	18%	12%
Саратов	3%	6%	6%	11%	10%	9%	14%	12%	15%	11%	10%
Тольятти	5%		7%	11%	13%	7%	9%	10%	13%	11%	10%
Томск		8%	7%	12%	11%		14%	13%	12%	11%	13%
Тюмень	6%	10%	9%	15%	14%	8%	13%	16%	18%	16%	14%
Ульяновск		3%	5%	10%	9%	6%	8%	10%	10%	9%	9%
Уфа	7%	10%	7%	13%	14%	8%	10%	10%	13%	12%	10%
Хабаровск	4%	8%	7%	12%	15%	11%	15%	16%	16%	16%	14%
Челябинск	4%	10%	7%	16%	16%	9%	12%	12%	16%	13%	11%
Ярославль	5%	5%	7%	14%	11%	7%	10%	9%	11%	10%	9%

[Назад](#)

## Доля безработных среди населения

Доля респондентов, заявивших о себе, как о безработных



## Доля безработных

	2010 г.	2011 г.	2012 г.	2013 г.	2014 г. (январь – ноябрь)
Астрахань	5%	5%	4%	3%	2%
Барнаул	3%	4%	3%	3%	3%
Владивосток	4%	4%	4%	3%	3%
Волгоград	5%	4%	4%	3%	3%
Воронеж	6%	4%	4%	4%	3%
Екатеринбург	4%	3%	2%	2%	2%
Ижевск	4%	4%	3%	3%	3%
Иркутск	4%	3%	3%	2%	2%
Казань	6%	5%	3%	2%	3%
Кемерово	5%	3%	2%	2%	2%
Краснодар	2%	4%	4%	3%	2%
Красноярск	6%	4%	3%	3%	2%
Липецк	4%	4%	3%	4%	3%
Москва	6%	5%	4%	4%	2%
Набережные Челны	7%	5%	3%	3%	3%
Нижний Новгород	6%	5%	4%	2%	4%
Новокузнецк	5%	3%	2%	2%	3%
Новосибирск	4%	4%	3%	3%	2%
Омск	5%	4%	3%	4%	3%
Оренбург	8%	4%	3%	4%	3%
Пенза	4%	5%	4%	3%	3%
Пермь	4%	3%	3%	2%	4%
Ростов-на-Дону	4%	4%	3%	4%	2%
Рязань	5%	4%	3%	3%	4%
Самара	4%	4%	4%	3%	3%
Санкт-Петербург	4%	4%	3%	3%	3%
Саратов	4%	5%	4%	4%	3%
Тольятти	7%	4%	3%	3%	3%
Томск	5%	4%	4%	3%	3%
Тюмень	5%	4%	3%	3%	3%
Ульяновск	6%	4%	4%	3%	3%
Уфа	5%	5%	4%	4%	3%
Хабаровск	5%	4%	3%	4%	4%
Челябинск	5%	4%	4%	3%	2%
Ярославль	4%	4%	3%	3%	3%

[Назад](#)