

Настроения экономики. Итоги февраля 2015 года.

Оценка перспектив экономического роста в России

Продолжается ухудшение экономических настроений населения, которое будет способствовать торможению экономики в ближайшие месяцы.

- Доля сотрудников, уверенных в завтрашнем дне предприятий и организаций, где они работают, в феврале снизилась на 4 п.п. до 67% против 71% в январе. Среди руководителей и владельцев бизнеса доля уверенных в завтрашнем дне своего предприятия составила 61% против 65% в январе. Заметно снизились деловые ожидания наиболее обеспеченных слоев населения – в этой группе доля тех, кто уверен в будущем своего бизнеса, упала до 75% против 84% в январе.

О наибольшей уверенности в завтрашнем дне предприятий говорят жители Тюмени, Иркутска и Ижевска, менее всего уверены в будущем своих предприятий жители Тольяти, Волгограда и Уфы.
- Доля тех, кто уверен в своем завтрашнем дне, снизилась по сравнению с январем на 6 п.п. (57% уверенных в феврале против 63% месяцем ранее). Среди руководителей и владельцев бизнеса доля уверенных в собственном завтрашнем дне составила 64% против 74% в январе (падение на 10 п.п.). Среди наиболее состоятельных россиян снижение оптимизма в феврале оказалось незначительным – доля уверенных в собственном будущем снизилась до 86% против 90% в январе.

Наибольший уровень уверенности в завтрашнем дне среди населения наблюдается в Самаре, Томске, Перми. Наименьший – в Рязани, Волгограде, Липецке.
- Уровень удовлетворенности населения своей жизнью снизился по сравнению с январским показателем. В феврале были полностью или в основном довольны своей жизнью 74% населения (против 78% в январе). Надо отметить, что общий тренд к снижению удовлетворенности населения своей жизнью продолжается без малого год – с весны 2014 года. Удовлетворенность жизнью снизилась среди руководителей бизнеса (82% довольных в феврале против 87% в январе), среди наиболее состоятельных россиян доля довольных жизнью, напротив, поднялась до 98%.

В наибольшей степени собственной жизнью удовлетворены жители Грозного, Казани и Махачкалы, в наименьшей – жители Липецка, Волгограда и Иркутска.
- Самооценка населением своих доходов осталась на уровне января. В феврале 12% жителей городов способны купить хотя бы новый автомобиль.

Наибольшая платежеспособность наблюдается в Ростове-на-Дону, Самаре и Екатеринбурге, наименьшая – в Волгограде, Нижнем Новгороде и Новокузнецке.
- Доля тех, кто относит себя к безработным, снизилась до 3,4%. Среди молодежи к безработным себя относят 4% респондентов. Наиболее благополучные в плане безработицы города – это Ярославль, Рязань и Екатеринбург. Наибольший уровень безработицы в январе-феврале зафиксирован в Уфе, Волгограде и Тюмени.

Оценка положения дел на предприятиях, сделанная их сотрудниками

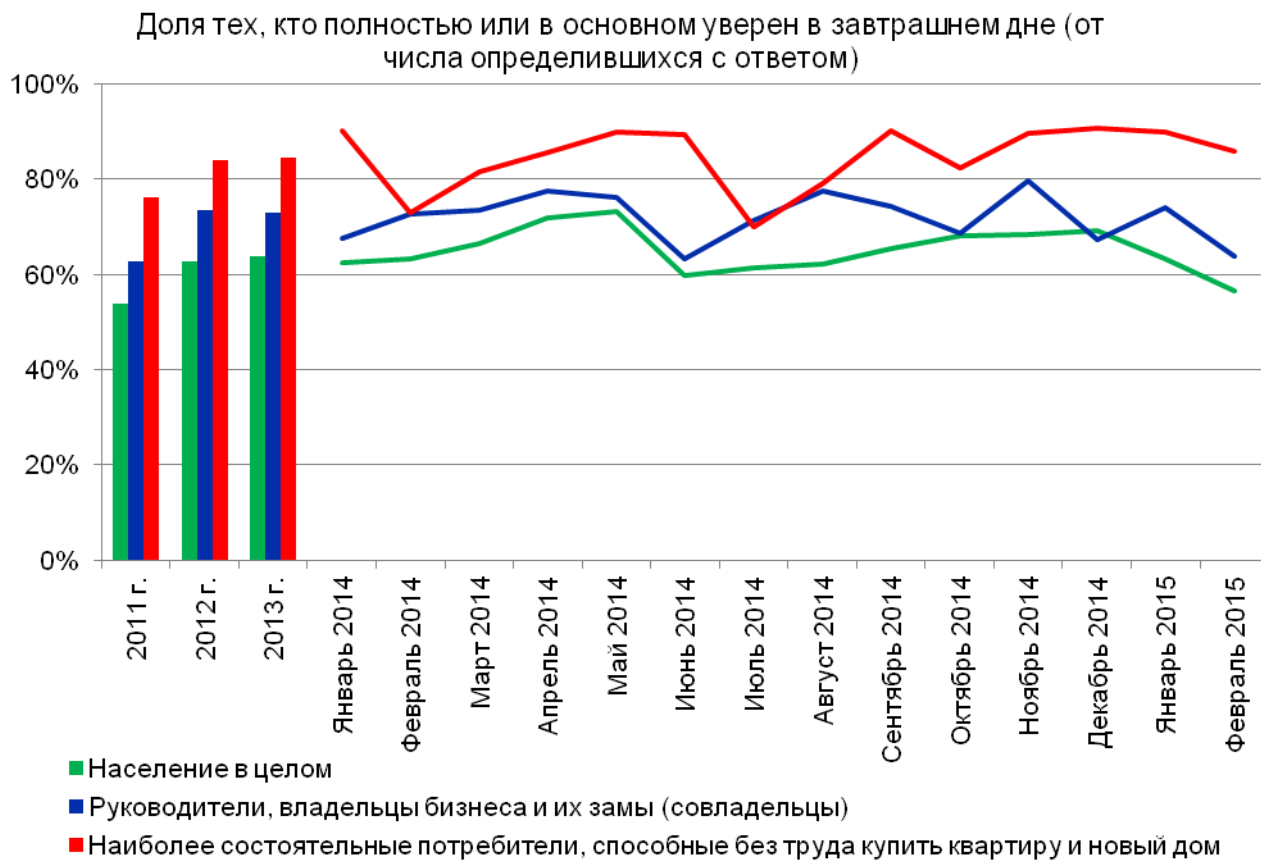


Доля сотрудников, уверенных в завтрашнем дне своего предприятия по городам, где проводились исследования (от числа определившихся с ответом)

	2012 г.	2013 г.	2014 г.	2015 г. (январь, февраль)
Астрахань	70%	70%	77%	61%
Барнаул	75%	74%	76%	68%
Владивосток	76%	74%	78%	65%
Волгоград	69%	68%	71%	56%
Воронеж	71%	68%	72%	64%
Грозный				76%
Екатеринбург	83%	78%	80%	75%
Ижевск	77%	76%	79%	76%
Иркутск	75%	76%	79%	77%
Казань	81%	80%	81%	74%
Кемерово	78%	74%	76%	65%
Краснодар	78%	78%	82%	72%
Красноярск	75%	75%	78%	73%
Липецк	70%	69%	74%	60%
Махачкала				76%
Москва	76%	72%	72%	61%
Набережные Челны	76%	75%	78%	70%
Нижний Новгород	75%	70%	74%	68%
Новокузнецк	75%	66%	69%	63%
Новосибирск	79%	73%	79%	65%
Омск	76%	72%	76%	67%
Оренбург	73%	72%	76%	64%
Пенза	76%	70%	73%	64%
Пермь	76%	77%	81%	64%
Ростов-на-Дону	77%	77%	79%	69%
Рязань	74%	72%	78%	66%
Самара	77%	75%	73%	72%
Санкт-Петербург	78%	76%	77%	74%
Саратов	73%	69%	74%	59%
Тольятти	71%	67%	66%	55%
Томск	80%	72%	77%	70%
Тюмень	80%	75%	80%	78%
Ульяновск	74%	71%	71%	65%
Уфа	77%	72%	77%	58%
Хабаровск	77%	75%	79%	62%
Челябинск	78%	74%	78%	70%
Ярославль	75%	70%	73%	74%

[Назад](#)

Уверенность населения в своем завтрашнем дне



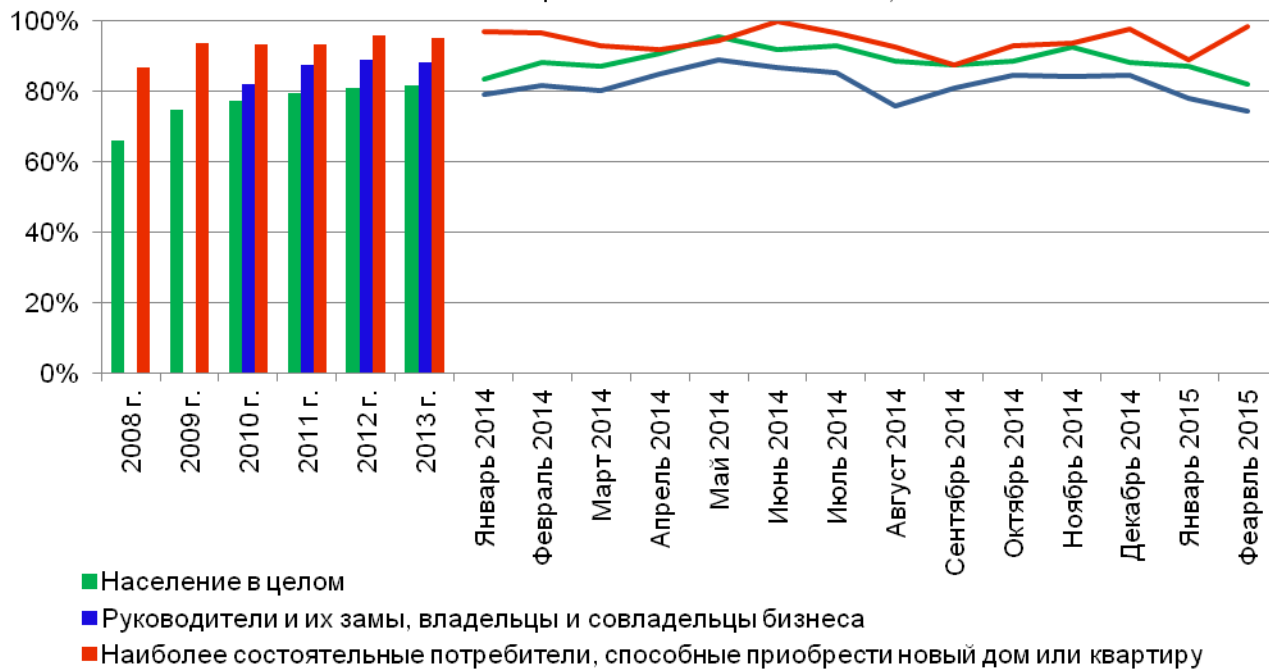
Доля респондентов, уверенных в своем завтрашнем дне
по городам, где проводилось исследование (от числа определившихся с ответом)

	2011 г.	2012 г.	2013 г.	2014 г.	2015 г. (январь, февраль)
Астрахань	50%	54%	52%	63%	48%
Барнаул	53%	59%	56%	63%	57%
Владивосток	53%	59%	58%	63%	55%
Волгоград	48%	52%	47%	55%	43%
Воронеж	54%	55%	49%	57%	56%
Грозный					61%
Екатеринбург	58%	65%	61%	67%	65%
Ижевск	61%	63%	60%	71%	69%
Иркутск	49%	58%	57%	64%	59%
Казань	63%	67%	64%	71%	67%
Кемерово	56%	59%	58%	63%	49%
Краснодар	48%	59%	62%	67%	69%
Красноярск	55%	60%	62%	66%	65%
Липецк	45%	54%	49%	61%	44%
Махачкала					63%
Москва	51%	62%	58%	62%	59%
Набережные Челны	57%	63%	59%	66%	64%
Нижний Новгород	42%	57%	53%	62%	50%
Новокузнецк	54%	59%	53%	60%	55%
Новосибирск	59%	62%	57%	65%	54%
Омск	44%	60%	52%	63%	57%
Оренбург	51%	57%	57%	63%	65%
Пенза	52%	57%	53%	61%	56%
Пермь	52%	64%	61%	69%	69%
Ростов-на-Дону	60%	61%	59%	65%	58%
Рязань	46%	53%	53%	59%	38%
Самара	46%	59%	56%	59%	73%
Санкт-Петербург	51%	66%	60%	63%	58%
Саратов	44%	54%	48%	58%	49%
Тольятти	51%	56%	55%	59%	55%
Томск	55%	62%	55%	65%	70%
Тюмень	63%	67%	64%	72%	66%
Ульяновск	45%	53%	52%	61%	54%
Уфа	57%	64%	63%	69%	59%
Хабаровск	63%	61%	58%	65%	64%
Челябинск	55%	62%	59%	63%	60%
Ярославль	56%	56%	51%	60%	55%

[Назад](#)

Удовлетворенность населения своей жизнью

Доля тех, кто полностью или в основном доволен своей жизнью (от числа определившихся с ответом)



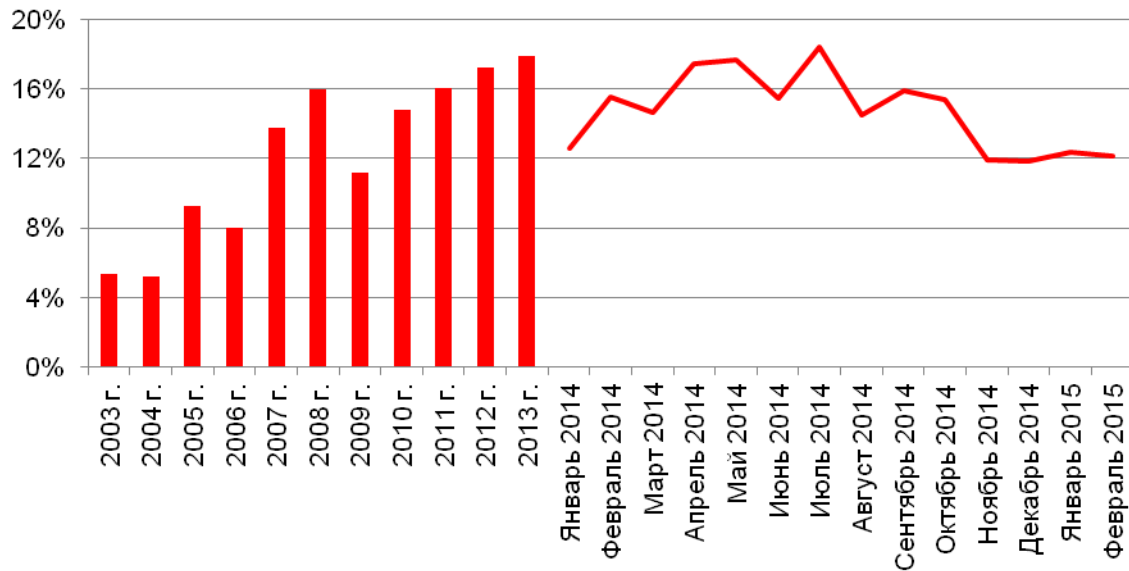
Доля тех, кто полностью или в основном доволен жизнью (по городам исследования, от числа определившихся с ответом)

	2008 г.	2009 г.	2010 г.	2011 г.	2012 г.	2013 г.	2014 г.	2015 г. (январь, февраль)
Астрахань	59%	71%	73%	75%	76%	75%	80%	76%
Барнаул	55%	69%	74%	77%	78%	76%	79%	70%
Владивосток	55%	68%	78%	79%	78%	76%	80%	74%
Волгоград	55%	66%	73%	71%	71%	69%	75%	66%
Воронеж	59%	70%	72%	75%	75%	72%	80%	72%
Грозный								85%
Екатеринбург	60%	72%	76%	80%	80%	81%	82%	75%
Ижевск	63%	73%	76%	79%	79%	76%	83%	76%
Иркутск	62%	72%	78%	78%	78%	77%	82%	69%
Казань	68%	79%	77%	83%	83%	85%	87%	85%
Кемерово	64%	72%	78%	78%	78%	77%	81%	70%
Краснодар	62%	72%	76%	79%	82%	81%	84%	81%
Красноярск	67%	74%	77%	81%	78%	80%	82%	81%
Липецк	59%	71%	75%	75%	76%	75%	78%	66%
Махачкала								82%
Москва	70%	79%	79%	81%	83%	80%	82%	75%
Набережные Челны	67%	75%	79%	81%	84%	81%	83%	73%
Нижний Новгород	64%	72%	76%	76%	74%	75%	83%	69%
Новокузнецк	59%	71%	76%	76%	76%	74%	80%	73%
Новосибирск	65%	70%	73%	79%	76%	76%	82%	70%
Омск	58%	70%	76%	76%	75%	72%	78%	71%
Оренбург	64%	72%	79%	76%	78%	79%	83%	73%
Пенза	56%	71%	75%	77%	80%	74%	81%	72%
Пермь	62%	72%	77%	78%	79%	78%	82%	74%
Ростов-на-Дону	63%	72%	79%	80%	80%	79%	83%	77%
Рязань	60%	71%	72%	74%	76%	74%	82%	70%
Самара	62%	73%	75%	77%	76%	77%	80%	79%
Санкт-Петербург	66%	75%	79%	84%	83%	80%	81%	74%
Саратов	56%	71%	78%	75%	74%	72%	80%	74%
Тольятти	63%	71%	74%	77%	77%	76%	81%	69%
Томск			80%	79%	79%	76%	82%	72%
Тюмень	66%	74%	81%	84%	85%	82%	87%	79%
Ульяновск	56%	69%	72%	74%	78%	73%	79%	70%
Уфа	65%	76%	78%	79%	79%	80%	84%	69%
Хабаровск	62%	74%	78%	79%	79%	75%	81%	77%
Челябинск	63%	75%	79%	77%	77%	78%	81%	69%
Ярославль	60%	72%	76%	77%	77%	74%	79%	69%

[Назад](#)

Самооценка уровня доходов

Доля потребителей, способных купить хотя бы новый автомобиль
(самооценка дохода)



Доля населения, способного купить хотя бы новый автомобиль по городам, где проводилось исследование

	2004 г.	2005 г.	2006 г.	2007 г.	2008 г.	2009 г.	2010 г.	2011 г.	2012 г.	2013 г.	2014 г.	2015 г. (январь, февраль)
Астрахань		7%	6%	11%	9%	7%	9%	9%	12%	10%	12%	8%
Барнаул		6%	6%	10%	8%	7%	8%	9%	9%	12%	10%	7%
Владивосток	5%	11%	10%	11%	13%	11%	16%	18%	19%	17%	17%	11%
Волгоград	5%	4%	5%	12%	9%	6%	10%	9%	11%	10%	9%	5%
Воронеж		7%	5%	12%	10%	8%	9%	11%	16%	11%	12%	10%
Грозный												11%
Екатеринбург	6%	11%	9%	13%	15%	8%	12%	14%	18%	14%	15%	15%
Ижевск	5%	6%	6%	10%	12%	8%	9%	10%	11%	12%	13%	12%
Иркутск	4%	10%	8%	11%	13%	11%	13%	13%	10%	11%	12%	8%
Казань	5%	10%	8%	18%	15%	9%	13%	15%	17%	14%	15%	10%
Кемерово	3%	7%	7%	12%	10%	7%	9%	10%	11%	10%	8%	10%
Краснодар	5%	8%	7%	12%	12%	10%	11%	14%	17%	18%	15%	12%
Красноярск	5%	9%	7%	14%	17%	11%	16%	16%	20%	18%	16%	13%
Липецк	2%	6%	5%	9%	10%	7%	8%	10%	11%	12%	12%	9%
Махачкала												11%
Москва	8%	16%	12%	18%	17%	12%	17%	19%	21%	20%	18%	14%
Набережные Челны	3%		6%	11%	13%	7%	9%	9%	12%	11%	9%	8%
Нижний Новгород	4%	7%	5%	13%	12%	6%	8%	8%	12%	9%	11%	5%
Новокузнецк	4%		6%	9%	11%	7%	8%	8%	9%	9%	10%	7%
Новосибирск	5%	9%	6%	15%	15%	8%	11%	14%	15%	13%	11%	9%
Омск	5%	7%	6%	12%	12%	7%	11%	12%	15%	10%	12%	11%
Оренбург	4%	6%	6%	9%	12%	8%	13%	12%	15%	13%	14%	9%
Пенза		4%	5%	12%	9%	8%	10%	11%	12%	10%	11%	13%
Пермь	4%	9%	7%	13%	14%	9%	13%	11%	14%	12%	13%	12%
Ростов-на-Дону	4%	9%	7%	13%	14%	8%	12%	16%	17%	17%	16%	18%
Рязань		8%	5%	10%	12%	7%	9%	10%	11%	11%	13%	10%
Самара	4%	8%	8%	18%	14%	7%	10%	14%	15%	15%	12%	16%
Санкт-Петербург	6%	10%	9%	19%	18%	10%	19%	25%	26%	18%	13%	11%
Саратов	3%	6%	6%	11%	10%	9%	14%	12%	15%	11%	11%	12%
Тольятти	5%		7%	11%	13%	7%	9%	10%	13%	11%	12%	10%
Томск		8%	7%	12%	11%		14%	13%	12%	11%	14%	9%
Тюмень	6%	10%	9%	15%	14%	8%	13%	16%	18%	16%	15%	12%
Ульяновск		3%	5%	10%	9%	6%	8%	10%	10%	9%	10%	10%
Уфа	7%	10%	7%	13%	14%	8%	10%	10%	13%	12%	12%	9%
Хабаровск	4%	8%	7%	12%	15%	11%	15%	16%	16%	16%	15%	13%
Челябинск	4%	10%	7%	16%	16%	9%	12%	12%	16%	13%	12%	11%
Ярославль	5%	5%	7%	14%	11%	7%	10%	9%	11%	10%	11%	8%

Доля безработных среди населения



Доля безработных						
	2010 г.	2011 г.	2012 г.	2013 г.	2014 г.	2015 г. (январь, февраль)
Астрахань	5%	5%	4%	3%	3%	2%
Барнаул	3%	4%	3%	3%	4%	4%
Владивосток	4%	4%	4%	3%	3%	3%
Волгоград	5%	4%	4%	3%	3%	6%
Воронеж	6%	4%	4%	4%	3%	4%
Грозный						1%
Екатеринбург	4%	3%	2%	2%	3%	1%
Ижевск	4%	4%	3%	3%	3%	1%
Иркутск	4%	3%	3%	2%	2%	2%
Казань	6%	5%	3%	2%	3%	2%
Кемерово	5%	3%	2%	2%	3%	1%
Краснодар	2%	4%	4%	3%	3%	3%
Красноярск	6%	4%	3%	3%	3%	3%
Липецк	4%	4%	3%	4%	3%	3%
Махачкала						4%
Москва	6%	5%	4%	4%	4%	4%
Набережные Челны	7%	5%	3%	3%	4%	5%
Нижний Новгород	6%	5%	4%	2%	4%	4%
Новокузнецк	5%	3%	2%	2%	3%	2%
Новосибирск	4%	4%	3%	3%	4%	4%
Омск	5%	4%	3%	4%	4%	3%
Оренбург	8%	4%	3%	4%	3%	4%
Пенза	4%	5%	4%	3%	4%	5%
Пермь	4%	3%	3%	2%	2%	1%
Ростов-на-Дону	4%	4%	3%	4%	4%	4%
Рязань	5%	4%	3%	3%	4%	0%
Самара	4%	4%	4%	3%	3%	4%
Санкт-Петербург	4%	4%	3%	3%	4%	2%
Саратов	4%	5%	4%	4%	3%	4%
Тольятти	7%	4%	3%	3%	4%	5%
Томск	5%	4%	4%	3%	3%	3%
Тюмень	5%	4%	3%	3%	4%	5%
Ульяновск	6%	4%	4%	3%	3%	3%
Уфа	5%	5%	4%	4%	5%	8%
Хабаровск	5%	4%	3%	4%	2%	2%
Челябинск	5%	4%	4%	3%	4%	5%
Ярославль	4%	4%	3%	3%	3%	0%

[Назад](#)