

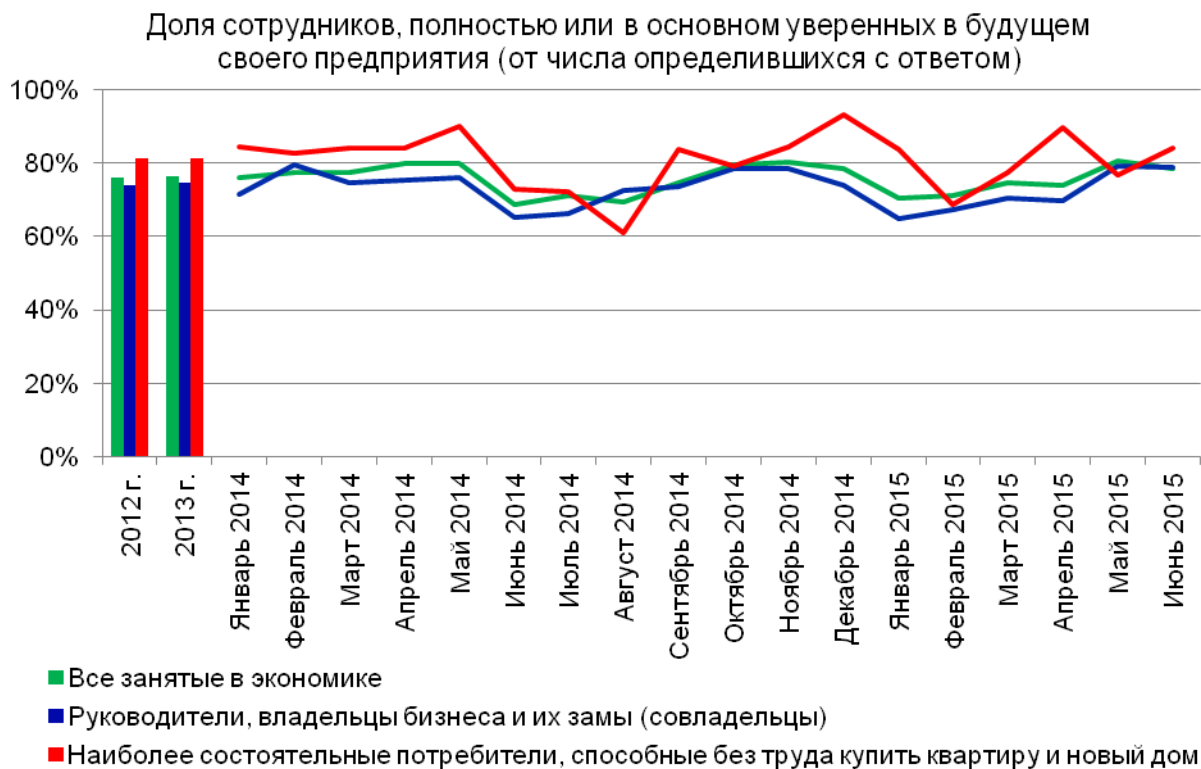
Настроения экономики. Итоги июня 2015 года.

Оценка перспектив экономического роста в России

Настроения экономики стабильные.

- [Доля сотрудников, уверенных в завтрашнем дне предприятий и организаций, где они работают](#), незначительно снизилась. По итогам июня полностью или в основном уверены в завтрашнем дне своего предприятия 79% городского населения (против 81% в мае). Значительно выросли экономические ожидания наиболее обеспеченных слоев населения – здесь 84% уверены в завтрашнем дне предприятия (против 77% месяцем ранее). Наибольшую уверенность в будущем своих предприятий чувствуют жители Грозного, Махачкалы и Краснодара. Наименьшую – жители Волгограда, Москвы и Новокузнецка.
- [Доля тех, кто уверен в своем завтрашнем дне](#), осталась на уровне мая – 71% горожан полностью или в основном уверены в своем будущем. Среди руководителей и владельцев бизнеса, а также среди наиболее обеспеченных слоев населения, показатель остался на уровне предыдущего месяца (81% и 88% уверенных соответственно). Наибольшую уверенность в собственном завтрашнем дне демонстрируют жители Казани, Екатеринбурга и Ижевска, наименьшую – жители Волгограда, Липецка и Саратова.
- [Уровень удовлетворенности населения своей жизнью](#) также не изменился по сравнению с майскими данными. Сегодня 87% городского населения полностью или в основном довольны своей жизнью. Наибольший уровень удовлетворенности своей жизнью зафиксирован в Грозном, Краснодаре и Махачкале, наименьший – в Барнауле, Волгограде и Тольятти.
- [Самооценка населением своих доходов](#) несколько снизилась. Только 14% городского населения способны купить хотя бы новый автомобиль. Наибольшая платежеспособность отмечена в Москве, Екатеринбурге и Махачкале, наименьшая – в Волгограде, Новокузнецке и Нижнем Новгороде.
- [Доля тех, кто относит себя к безработным](#), составляет 4,7%. Среди молодежи уровень безработицы 4,6%. Наиболее благополучные в плане безработицы города – Грозный, Екатеринбург и Новокузнецк.

Оценка положения дел на предприятиях, сделанная их сотрудниками



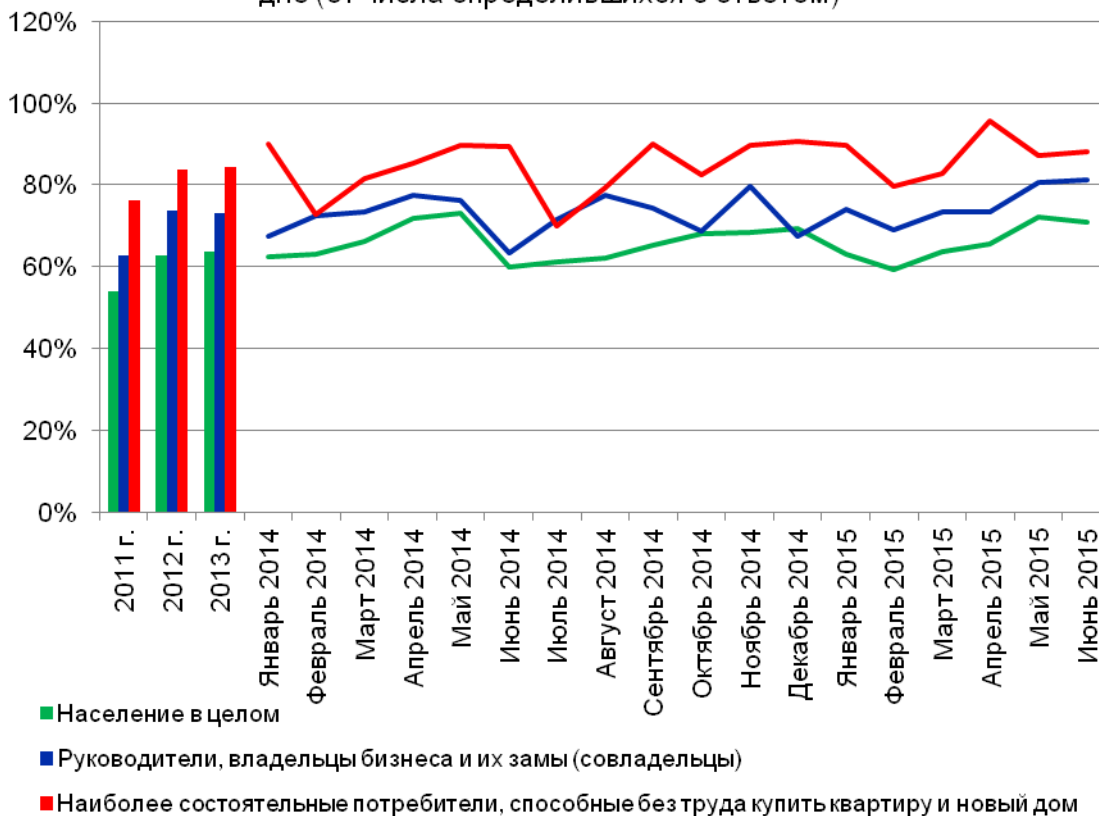
Доля сотрудников, уверенных в завтрашнем дне своего предприятия по городам, где проводились исследования (от числа определившихся с ответом)

	2012 г.	2013 г.	2014 г.	2015 г. (январь-июнь)
Астрахань	70%	70%	77%	74%
Барнаул	75%	74%	76%	70%
Владивосток	76%	74%	78%	75%
Волгоград	69%	68%	71%	66%
Воронеж	71%	68%	72%	73%
Грозный				81%
Екатеринбург	83%	78%	80%	80%
Ижевск	77%	76%	79%	79%
Иркутск	75%	76%	79%	77%
Казань	81%	80%	81%	77%
Кемерово	78%	74%	76%	74%
Краснодар	78%	78%	82%	80%
Красноярск	75%	75%	78%	76%
Липецк	70%	69%	74%	71%
Махачкала				80%
Москва	76%	72%	72%	68%
Набережные Челны	76%	75%	78%	76%
Нижний Новгород	75%	70%	74%	73%
Новокузнецк	75%	66%	69%	69%
Новосибирск	79%	73%	79%	72%
Омск	76%	72%	76%	72%
Оренбург	73%	72%	76%	74%
Пенза	76%	70%	73%	71%
Пермь	76%	77%	81%	79%
Ростов-на-Дону	77%	77%	79%	75%
Рязань	74%	72%	78%	71%
Самара	77%	75%	73%	74%
Санкт-Петербург	78%	76%	77%	78%
Саратов	73%	69%	74%	69%
Тольятти	71%	67%	66%	69%
Томск	80%	72%	77%	76%
Тюмень	80%	75%	80%	80%
Ульяновск	74%	71%	71%	70%
Уфа	77%	72%	77%	73%
Хабаровск	77%	75%	79%	72%
Челябинск	78%	74%	78%	76%
Ярославль	75%	70%	73%	74%

[Назад](#)

Уверенность населения в своем завтрашнем дне

Доля тех, кто полностью или в основном уверен в завтрашнем дне (от числа определившихся с ответом)



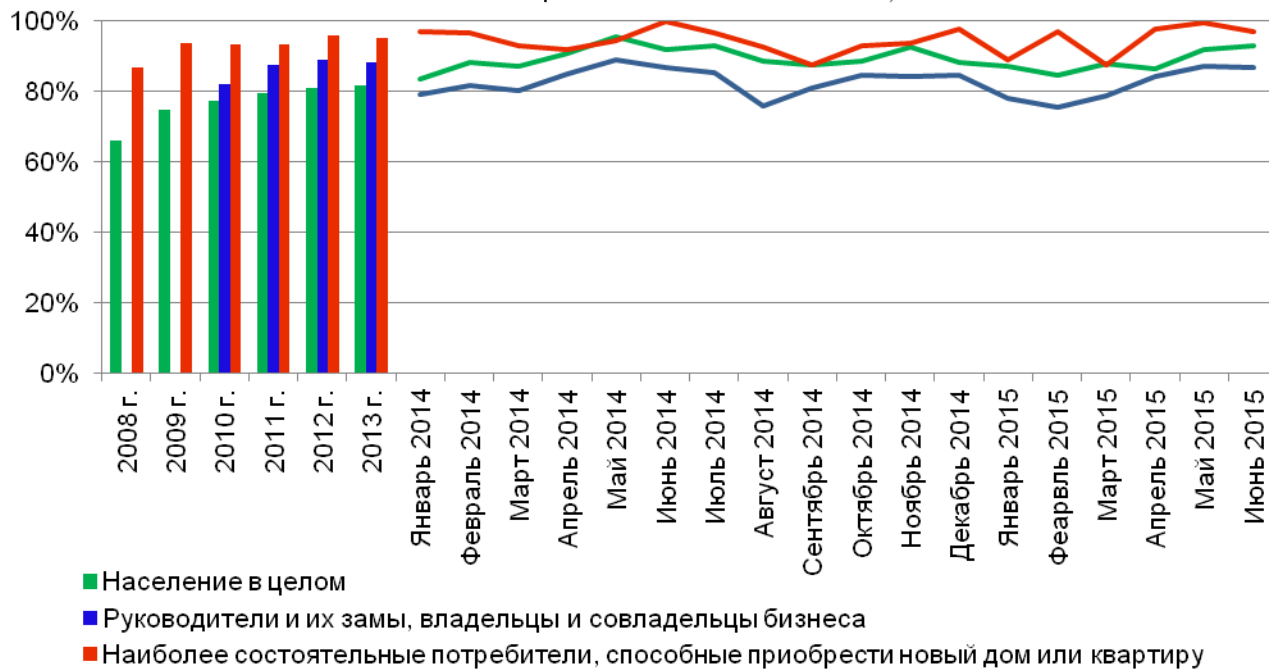
Доля респондентов, уверенных в своем завтрашнем дне
по городам, где проводилось исследование (от числа определившихся с ответом)

	2011 г.	2012 г.	2013 г.	2014 г.	2015 г. (январь - июнь)
Астрахань	50%	54%	52%	63%	65%
Барнаул	53%	59%	56%	63%	59%
Владивосток	53%	59%	58%	63%	65%
Волгоград	48%	52%	47%	55%	55%
Воронеж	54%	55%	49%	57%	60%
Грозный					62%
Екатеринбург	58%	65%	61%	67%	70%
Ижевск	61%	63%	60%	71%	70%
Иркутск	49%	58%	57%	64%	63%
Казань	63%	67%	64%	71%	72%
Кемерово	56%	59%	58%	63%	61%
Краснодар	48%	59%	62%	67%	68%
Красноярск	55%	60%	62%	66%	64%
Липецк	45%	54%	49%	61%	55%
Махачкала					66%
Москва	51%	62%	58%	62%	61%
Набережные Челны	57%	63%	59%	66%	68%
Нижний Новгород	42%	57%	53%	62%	60%
Новокузнецк	54%	59%	53%	60%	64%
Новосибирск	59%	62%	57%	65%	64%
Омск	44%	60%	52%	63%	63%
Оренбург	51%	57%	57%	63%	66%
Пенза	52%	57%	53%	61%	59%
Пермь	52%	64%	61%	69%	69%
Ростов-на-Дону	60%	61%	59%	65%	63%
Рязань	46%	53%	53%	59%	58%
Самара	46%	59%	56%	59%	64%
Санкт-Петербург	51%	66%	60%	63%	63%
Саратов	44%	54%	48%	58%	55%
Тольятти	51%	56%	55%	59%	61%
Томск	55%	62%	55%	65%	69%
Тюмень	63%	67%	64%	72%	68%
Ульяновск	45%	53%	52%	61%	60%
Уфа	57%	64%	63%	69%	66%
Хабаровск	63%	61%	58%	65%	69%
Челябинск	55%	62%	59%	63%	67%
Ярославль	56%	56%	51%	60%	59%

[Назад](#)

Удовлетворенность населения своей жизнью

Доля тех, кто полностью или в основном доволен своей жизнью (от числа определившихся с ответом)



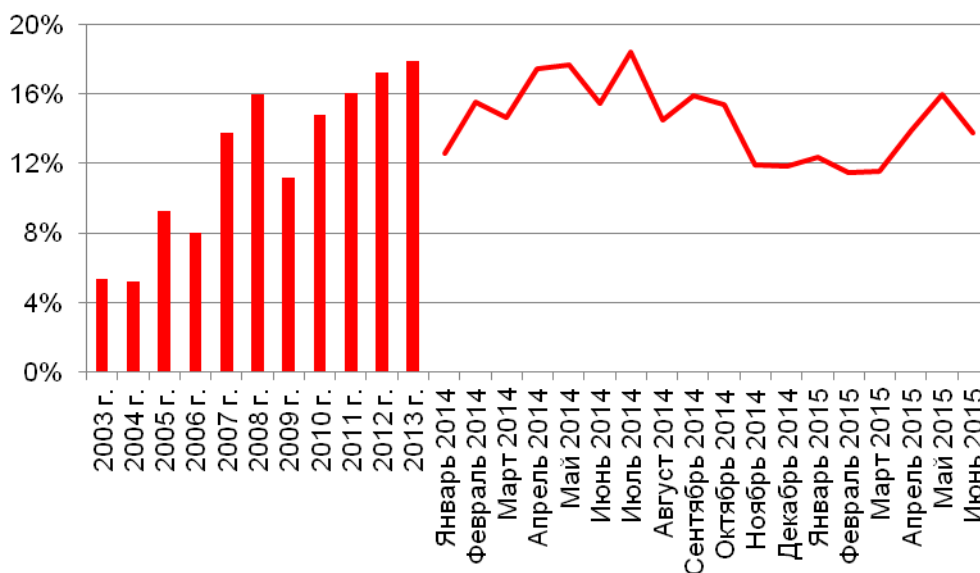
Доля тех, кто полностью или в основном доволен жизнью (по городам исследования, от числа определившихся с ответом)

	2008 г.	2009 г.	2010 г.	2011 г.	2012 г.	2013 г.	2014 г.	2015 г. (январь - июнь)
Астрахань	59%	71%	73%	75%	76%	75%	80%	82%
Барнаул	55%	69%	74%	77%	78%	76%	79%	74%
Владивосток	55%	68%	78%	79%	78%	76%	80%	79%
Волгоград	55%	66%	73%	71%	71%	69%	75%	75%
Воронеж	59%	70%	72%	75%	75%	72%	80%	78%
Грозный								89%
Екатеринбург	60%	72%	76%	80%	80%	81%	82%	81%
Ижевск	63%	73%	76%	79%	79%	76%	83%	81%
Иркутск	62%	72%	78%	78%	78%	77%	82%	79%
Казань	68%	79%	77%	83%	83%	85%	87%	85%
Кемерово	64%	72%	78%	78%	78%	77%	81%	77%
Краснодар	62%	72%	76%	79%	82%	81%	84%	86%
Красноярск	67%	74%	77%	81%	78%	80%	82%	81%
Липецк	59%	71%	75%	75%	76%	75%	78%	77%
Махачкала								85%
Москва	70%	79%	79%	81%	83%	80%	82%	81%
Набережные Челны	67%	75%	79%	81%	84%	81%	83%	83%
Нижний Новгород	64%	72%	76%	76%	74%	75%	83%	77%
Новокузнецк	59%	71%	76%	76%	76%	74%	80%	79%
Новосибирск	65%	70%	73%	79%	76%	76%	82%	78%
Омск	58%	70%	76%	76%	75%	72%	78%	80%
Оренбург	64%	72%	79%	76%	78%	79%	83%	78%
Пенза	56%	71%	75%	77%	80%	74%	81%	78%
Пермь	62%	72%	77%	78%	79%	78%	82%	81%
Ростов-на-Дону	63%	72%	79%	80%	80%	79%	83%	82%
Рязань	60%	71%	72%	74%	76%	74%	82%	78%
Самара	62%	73%	75%	77%	76%	77%	80%	82%
Санкт-Петербург	66%	75%	79%	84%	83%	80%	81%	81%
Саратов	56%	71%	78%	75%	74%	72%	80%	79%
Тольятти	63%	71%	74%	77%	77%	76%	81%	77%
Томск			80%	79%	79%	76%	82%	79%
Тюмень	66%	74%	81%	84%	85%	82%	87%	85%
Ульяновск	56%	69%	72%	74%	78%	73%	79%	78%
Уфа	65%	76%	78%	79%	79%	80%	84%	81%
Хабаровск	62%	74%	78%	79%	79%	75%	81%	80%
Челябинск	63%	75%	79%	77%	77%	78%	81%	78%
Ярославль	60%	72%	76%	77%	77%	74%	79%	78%

[Назад](#)

Самооценка уровня доходов

Доля потребителей, способных купить хотя бы новый автомобиль (самооценка дохода)



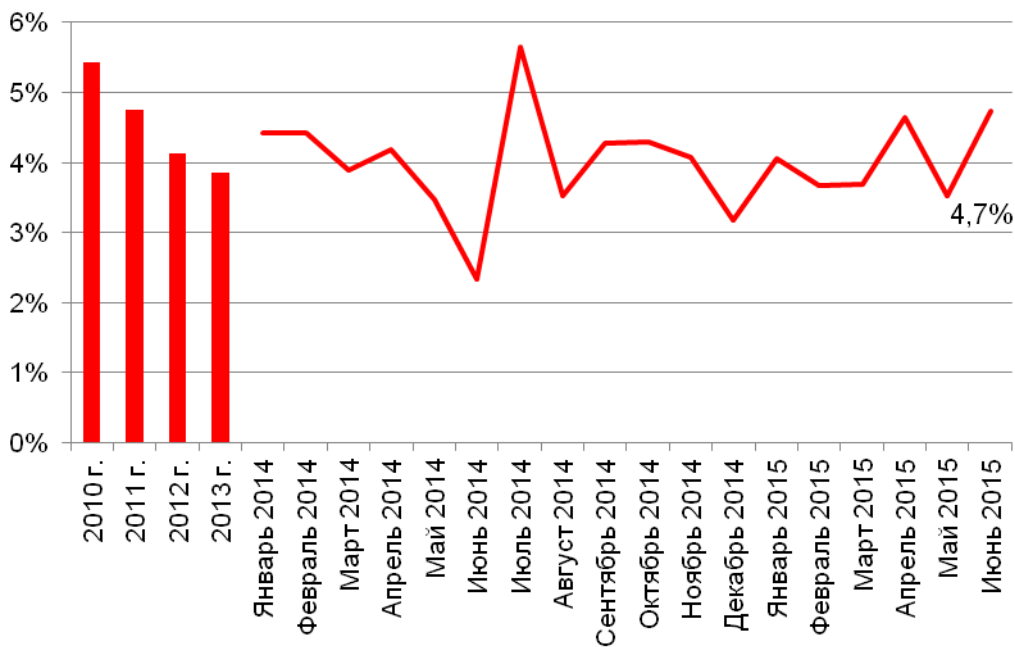
Доля населения, способного купить хотя бы новый автомобиль по городам, где проводилось исследование

	2004 г.	2005 г.	2006 г.	2007 г.	2008 г.	2009 г.	2010 г.	2011 г.	2012 г.	2013 г.	2014 г.	2015 г. (январь – июнь)
Астрахань		7%	6%	11%	9%	7%	9%	9%	12%	10%	12%	9%
Барнаул		6%	6%	10%	8%	7%	8%	9%	9%	12%	10%	9%
Владивосток	5%	11%	10%	11%	13%	11%	16%	18%	19%	17%	17%	13%
Волгоград	5%	4%	5%	12%	9%	6%	10%	9%	11%	10%	9%	7%
Воронеж		7%	5%	12%	10%	8%	9%	11%	16%	11%	12%	12%
Грозный												12%
Екатеринбург	6%	11%	9%	13%	15%	8%	12%	14%	18%	14%	15%	15%
Ижевск	5%	6%	6%	10%	12%	8%	9%	10%	11%	12%	13%	11%
Иркутск	4%	10%	8%	11%	13%	11%	13%	13%	10%	11%	12%	9%
Казань	5%	10%	8%	18%	15%	9%	13%	15%	17%	14%	15%	11%
Кемерово	3%	7%	7%	12%	10%	7%	9%	10%	11%	10%	8%	9%
Краснодар	5%	8%	7%	12%	12%	10%	11%	14%	17%	18%	15%	12%
Красноярск	5%	9%	7%	14%	17%	11%	16%	16%	20%	18%	16%	12%
Липецк	2%	6%	5%	9%	10%	7%	8%	10%	11%	12%	12%	9%
Махачкала												15%
Москва	8%	16%	12%	18%	17%	12%	17%	19%	21%	20%	18%	16%
Набережные Челны	3%		6%	11%	13%	7%	9%	9%	12%	11%	9%	8%
Нижний Новгород	4%	7%	5%	13%	12%	6%	8%	8%	12%	9%	11%	8%
Новокузнецк	4%		6%	9%	11%	7%	8%	8%	9%	9%	10%	8%
Новосибирск	5%	9%	6%	15%	15%	8%	11%	14%	15%	13%	11%	12%
Омск	5%	7%	6%	12%	12%	7%	11%	12%	15%	10%	12%	10%
Оренбург	4%	6%	6%	9%	12%	8%	13%	12%	15%	13%	14%	10%
Пенза		4%	5%	12%	9%	8%	10%	11%	12%	10%	11%	10%
Пермь	4%	9%	7%	13%	14%	9%	13%	11%	14%	12%	13%	14%
Ростов-на-Дону	4%	9%	7%	13%	14%	8%	12%	16%	17%	17%	16%	14%
Рязань		8%	5%	10%	12%	7%	9%	10%	11%	11%	13%	10%
Самара	4%	8%	8%	18%	14%	7%	10%	14%	15%	15%	12%	12%
Санкт-Петербург	6%	10%	9%	19%	18%	10%	19%	25%	26%	18%	13%	12%
Саратов	3%	6%	6%	11%	10%	9%	14%	12%	15%	11%	11%	13%
Тольятти	5%		7%	11%	13%	7%	9%	10%	13%	11%	12%	10%
Томск		8%	7%	12%	11%		14%	13%	12%	11%	14%	10%
Тюмень	6%	10%	9%	15%	14%	8%	13%	16%	18%	16%	15%	13%
Ульяновск		3%	5%	10%	9%	6%	8%	10%	10%	9%	10%	9%
Уфа	7%	10%	7%	13%	14%	8%	10%	10%	13%	12%	12%	10%
Хабаровск	4%	8%	7%	12%	15%	11%	15%	16%	16%	16%	15%	14%
Челябинск	4%	10%	7%	16%	16%	9%	12%	12%	16%	13%	12%	11%
Ярославль	5%	5%	7%	14%	11%	7%	10%	9%	11%	10%	11%	9%

[Назад](#)

Доля безработных среди населения

Доля респондентов, заявивших о себе, как о безработных



Доля безработных						
	2010 г.	2011 г.	2012 г.	2013 г.	2014 г.	2015 г. - (январь - июнь)
Астрахань	5%	5%	4%	3%	3%	2%
Барнаул	3%	4%	3%	3%	4%	3%
Владивосток	4%	4%	4%	3%	3%	4%
Волгоград	5%	4%	4%	3%	3%	6%
Воронеж	6%	4%	4%	4%	3%	4%
Грозный						1%
Екатеринбург	4%	3%	2%	2%	3%	1%
Ижевск	4%	4%	3%	3%	3%	2%
Иркутск	4%	3%	3%	2%	2%	3%
Казань	6%	5%	3%	2%	3%	5%
Кемерово	5%	3%	2%	2%	3%	2%
Краснодар	2%	4%	4%	3%	3%	
Красноярск	6%	4%	3%	3%	3%	2%
Липецк	4%	4%	3%	4%	3%	3%
Махачкала						4%
Москва	6%	5%	4%	4%	4%	4%
Набережные Челны	7%	5%	3%	3%	4%	4%
Нижний Новгород	6%	5%	4%	2%	4%	3%
Новокузнецк	5%	3%	2%	2%	3%	4%
Новосибирск	4%	4%	3%	3%	4%	2%
Омск	5%	4%	3%	4%	4%	4%
Оренбург	8%	4%	3%	4%	3%	2%
Пенза	4%	5%	4%	3%	4%	4%
Пермь	4%	3%	3%	2%	2%	4%
Ростов-на-Дону	4%	4%	3%	4%	4%	3%
Рязань	5%	4%	3%	3%	4%	3%
Самара	4%	4%	4%	3%	3%	2%
Санкт-Петербург	4%	4%	3%	3%	4%	4%
Саратов	4%	5%	4%	4%	3%	3%
Тольятти	7%	4%	3%	3%	4%	4%
Томск	5%	4%	4%	3%	3%	3%
Тюмень	5%	4%	3%	3%	4%	4%
Ульяновск	6%	4%	4%	3%	3%	6%
Уфа	5%	5%	4%	4%	5%	2%
Хабаровск	5%	4%	3%	4%	2%	6%
Челябинск	5%	4%	4%	3%	4%	4%
Ярославль	4%	4%	3%	3%	3%	3%

[Назад](#)