

Настроения экономики. Итоги июля 2015 года.

Оценка перспектив экономического роста в России

В июле произошел спад экономических настроений населения по всем основным показателям. Сокращение реальных доходов отразилось на настроениях городского населения, что в свою очередь приведет к торможению экономики.

- Доля сотрудников, уверенных в завтрашнем дне предприятий и организаций, где они работают, в июле снизилась на 5 п.п. до 73% против 78% в июне. Среди руководителей и владельцев бизнеса доля уверенных в завтрашнем дне своего предприятия составила 72% против 78% в прошлом месяце. Резко сократились экономические ожидания наиболее состоятельных слоев населения – в этой группе тех, кто уверен в будущем своего предприятия упала до 76% против 86% в июне.

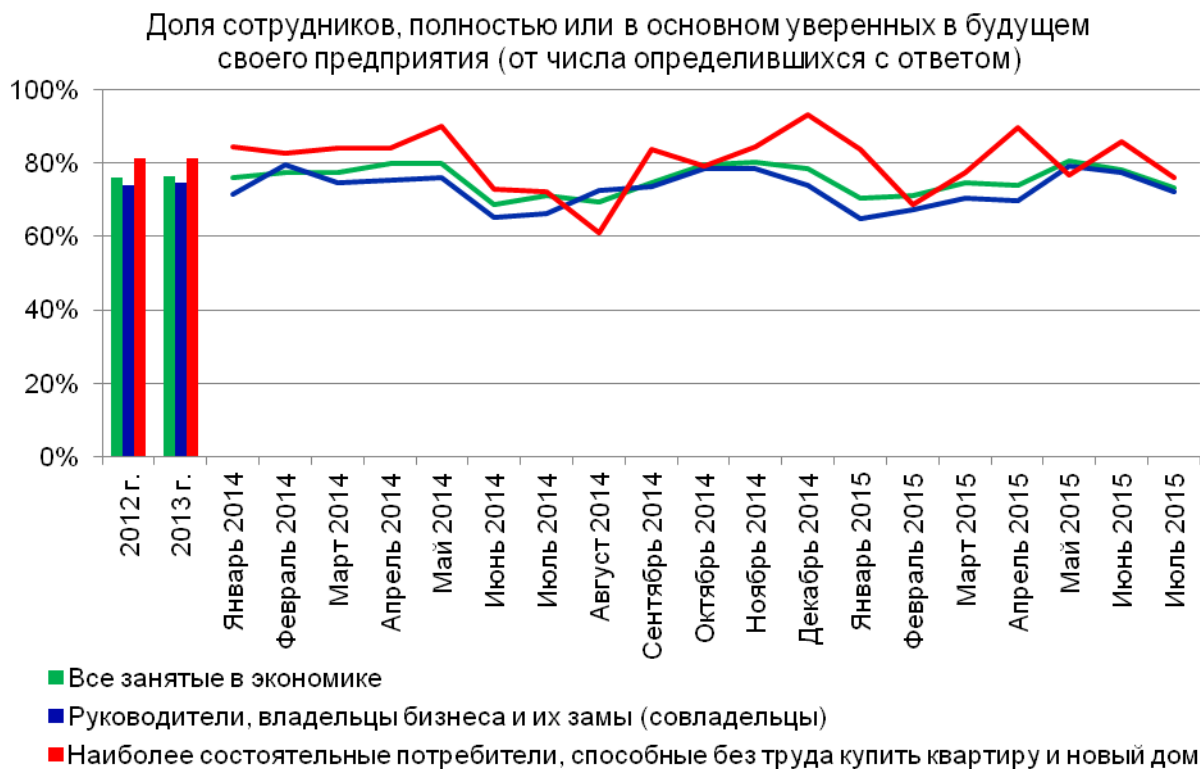
О наибольшей уверенности в завтрашнем дне своих предприятий говорят жители Грозного, Тюмени и Екатеринбурга, менее всего уверены в будущем своих предприятий жители Волгограда, Тольятти и Москвы.
- Доля тех, кто уверен в своем завтрашнем дне, снизилась по сравнению с июнем на 5 п.п. (65% уверенных в июле против 70% месяцем ранее). Среди руководителей и владельцев бизнеса доля уверенных сократилась на 11 п.п. до 71% (82% в июне). Среди наиболее состоятельных россиян число уверенных в своем будущем сократилось на 15 п.п. (73% в июле против 88% в июне)

Наибольшую уверенность в собственном завтрашнем дне чувствуют жители Казани, Екатеринбурга и Ижевска, наименьшую – жители Волгограда, Саратова и Липецка.
- Уровень удовлетворенности населения своей жизнью снизился по сравнению с прошлым месяцем незначительно: 84% населения полностью или в основном довольны своей жизнью (против 86% месяцем ранее). Среди руководителей и владельцев бизнеса значение показателя упало на 3 п.п., но остается на довольно высоком уровне – 91% довольных собственной жизнью. Стабильны настроения и среди наиболее состоятельных россиян (97% довольных жизнью).

В наибольшей степени собственной жизнью довольны жители Грозного, Казани и Тюмени, в наименьшей – жители Волгограда, Барнаула и Нижнего Новгорода.
- Самооценка населением своих доходов несколько снизилась. Только 13% городского населения могут позволить себе (по их мнению) купить новый автомобиль.

Наибольшая платежеспособность зафиксирована в Москве, Махачкале и Екатеринбурге, наименьшая – в Волгограде, Ярославле и Астрахани.
- Доля тех, кто относит себя к безработным, составляет сегодня 4,6%. Среди молодежи уровень безработицы – 5%. Наиболее благополучные в плане безработицы города – Грозный, Ярославль и Екатеринбург, наименее благоприятная ситуация в Волгограде, Уфе и Тюмени.

Оценка положения дел на предприятиях, сделанная их сотрудниками



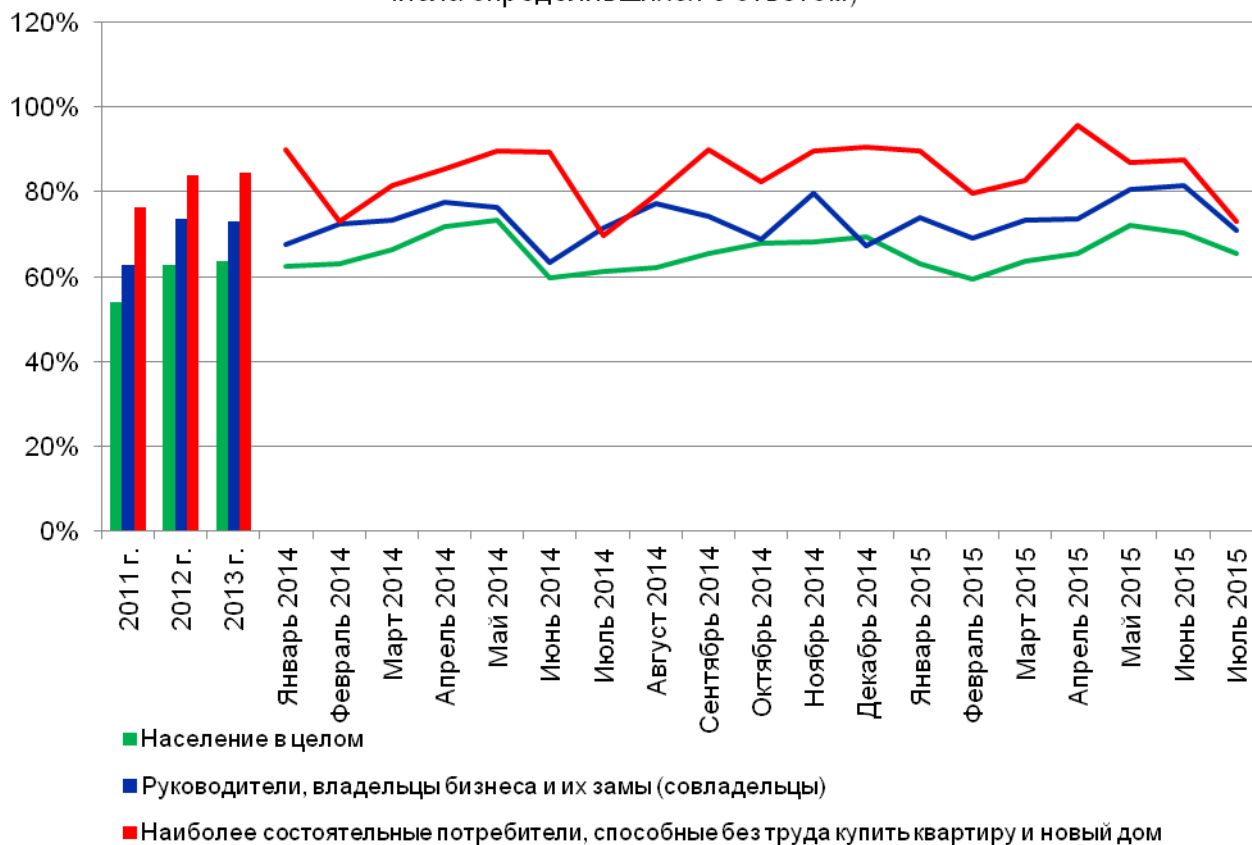
Доля сотрудников, уверенных в завтрашнем дне своего предприятия по городам, где проводились исследования (от числа определившихся с ответом)

	2012 г.	2013 г.	2014 г.	2015 г. (январь-июль)
Астрахань	70%	70%	77%	74%
Барнаул	75%	74%	76%	69%
Владивосток	76%	74%	78%	74%
Волгоград	69%	68%	71%	66%
Воронеж	71%	68%	72%	73%
Грозный				81%
Екатеринбург	83%	78%	80%	80%
Ижевск	77%	76%	79%	80%
Иркутск	75%	76%	79%	76%
Казань	81%	80%	81%	77%
Кемерово	78%	74%	76%	75%
Краснодар	78%	78%	82%	78%
Красноярск	75%	75%	78%	77%
Липецк	70%	69%	74%	72%
Махачкала				79%
Москва	76%	72%	72%	68%
Набережные Челны	76%	75%	78%	76%
Нижний Новгород	75%	70%	74%	73%
Новокузнецк	75%	66%	69%	69%
Новосибирск	79%	73%	79%	72%
Омск	76%	72%	76%	74%
Оренбург	73%	72%	76%	74%
Пенза	76%	70%	73%	71%
Пермь	76%	77%	81%	79%
Ростов-на-Дону	77%	77%	79%	75%
Рязань	74%	72%	78%	72%
Самара	77%	75%	73%	75%
Санкт-Петербург	78%	76%	77%	78%
Саратов	73%	69%	74%	69%
Тольятти	71%	67%	66%	68%
Томск	80%	72%	77%	78%
Тюмень	80%	75%	80%	81%
Ульяновск	74%	71%	71%	70%
Уфа	77%	72%	77%	74%
Хабаровск	77%	75%	79%	73%
Челябинск	78%	74%	78%	76%
Ярославль	75%	70%	73%	74%

[Назад](#)

Уверенность населения в своем завтрашнем дне

Доля тех, кто полностью или в основном уверен в завтрашнем дне (от числа определившихся с ответом)

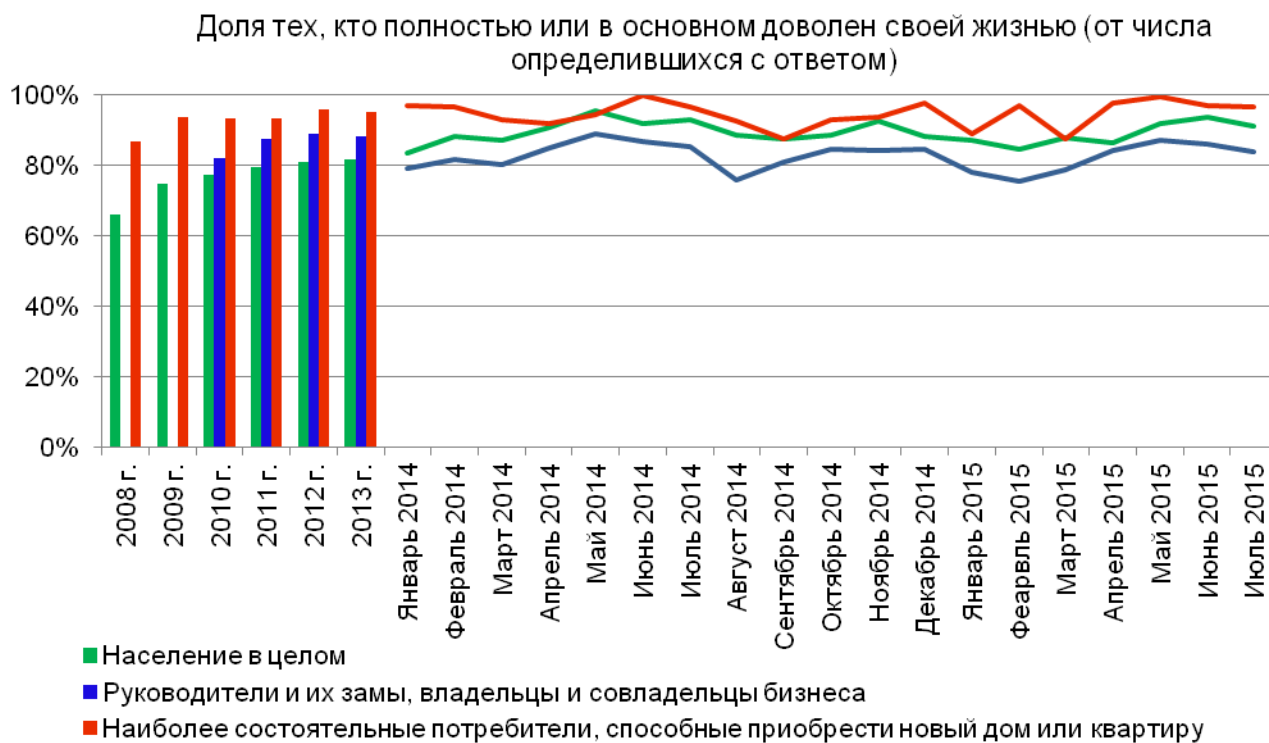


Доля респондентов, уверенных в своем завтрашнем дне
по городам, где проводилось исследование (от числа определившихся с ответом)

	2011 г.	2012 г.	2013 г.	2014 г.	2015 г. (январь - июль)
Астрахань	50%	54%	52%	63%	65%
Барнаул	53%	59%	56%	63%	59%
Владивосток	53%	59%	58%	63%	65%
Волгоград	48%	52%	47%	55%	55%
Воронеж	54%	55%	49%	57%	60%
Грозный					61%
Екатеринбург	58%	65%	61%	67%	70%
Ижевск	61%	63%	60%	71%	69%
Иркутск	49%	58%	57%	64%	63%
Казань	63%	67%	64%	71%	71%
Кемерово	56%	59%	58%	63%	61%
Краснодар	48%	59%	62%	67%	68%
Красноярск	55%	60%	62%	66%	65%
Липецк	45%	54%	49%	61%	56%
Махачкала					64%
Москва	51%	62%	58%	62%	61%
Набережные Челны	57%	63%	59%	66%	69%
Нижний Новгород	42%	57%	53%	62%	61%
Новокузнецк	54%	59%	53%	60%	64%
Новосибирск	59%	62%	57%	65%	64%
Омск	44%	60%	52%	63%	63%
Оренбург	51%	57%	57%	63%	65%
Пенза	52%	57%	53%	61%	60%
Пермь	52%	64%	61%	69%	69%
Ростов-на-Дону	60%	61%	59%	65%	64%
Рязань	46%	53%	53%	59%	59%
Самара	46%	59%	56%	59%	65%
Санкт-Петербург	51%	66%	60%	63%	63%
Саратов	44%	54%	48%	58%	56%
Тольятти	51%	56%	55%	59%	61%
Томск	55%	62%	55%	65%	69%
Тюмень	63%	67%	64%	72%	69%
Ульяновск	45%	53%	52%	61%	61%
Уфа	57%	64%	63%	69%	66%
Хабаровск	63%	61%	58%	65%	69%
Челябинск	55%	62%	59%	63%	67%
Ярославль	56%	56%	51%	60%	60%

[Назад](#)

Удовлетворенность населения своей жизнью



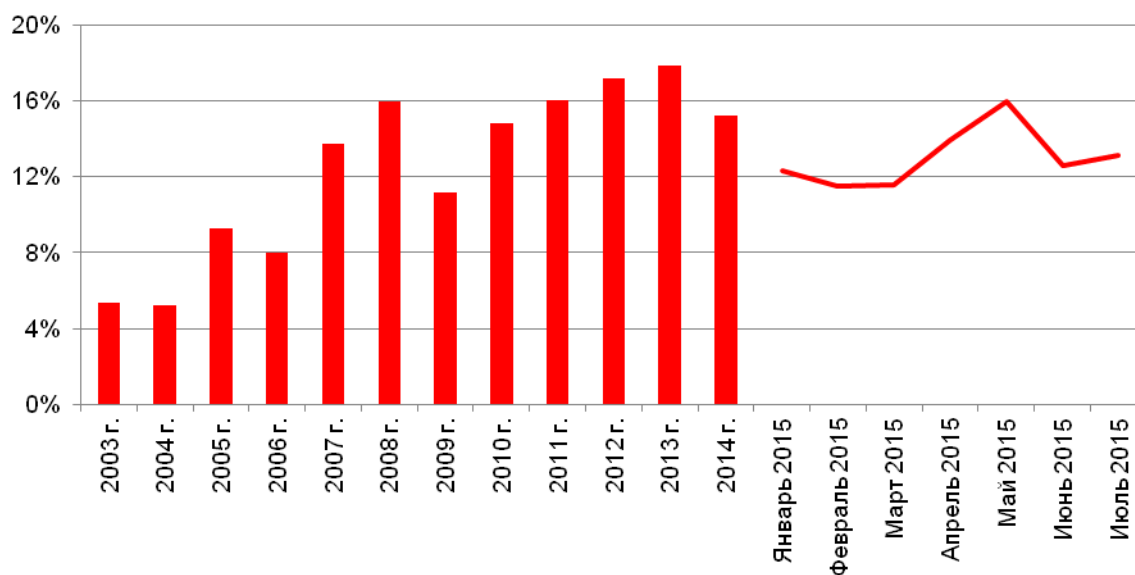
Доля тех, кто полностью или в основном доволен жизнью (по городам исследования, от числа определившихся с ответом)

	2008 г.	2009 г.	2010 г.	2011 г.	2012 г.	2013 г.	2014 г.	2015 г. (январь - июль)
Астрахань	59%	71%	73%	75%	76%	75%	80%	81%
Барнаул	55%	69%	74%	77%	78%	76%	79%	78%
Владивосток	55%	68%	78%	79%	78%	76%	80%	82%
Волгоград	55%	66%	73%	71%	71%	69%	75%	77%
Воронеж	59%	70%	72%	75%	75%	72%	80%	79%
Грозный								88%
Екатеринбург	60%	72%	76%	80%	80%	81%	82%	82%
Ижевск	63%	73%	76%	79%	79%	76%	83%	82%
Иркутск	62%	72%	78%	78%	78%	77%	82%	82%
Казань	68%	79%	77%	83%	83%	85%	87%	86%
Кемерово	64%	72%	78%	78%	78%	77%	81%	79%
Краснодар	62%	72%	76%	79%	82%	81%	84%	86%
Красноярск	67%	74%	77%	81%	78%	80%	82%	82%
Липецк	59%	71%	75%	75%	76%	75%	78%	80%
Махачкала								86%
Москва	70%	79%	79%	81%	83%	80%	82%	82%
Набережные Челны	67%	75%	79%	81%	84%	81%	83%	85%
Нижний Новгород	64%	72%	76%	76%	74%	75%	83%	78%
Новокузнецк	59%	71%	76%	76%	76%	74%	80%	80%
Новосибирск	65%	70%	73%	79%	76%	76%	82%	81%
Омск	58%	70%	76%	76%	75%	72%	78%	80%
Оренбург	64%	72%	79%	76%	78%	79%	83%	80%
Пенза	56%	71%	75%	77%	80%	74%	81%	80%
Пермь	62%	72%	77%	78%	79%	78%	82%	83%
Ростов-на-Дону	63%	72%	79%	80%	80%	79%	83%	83%
Рязань	60%	71%	72%	74%	76%	74%	82%	81%
Самара	62%	73%	75%	77%	76%	77%	80%	83%
Санкт-Петербург	66%	75%	79%	84%	83%	80%	81%	83%
Саратов	56%	71%	78%	75%	74%	72%	80%	79%
Тольятти	63%	71%	74%	77%	77%	76%	81%	78%
Томск			80%	79%	79%	76%	82%	82%
Тюмень	66%	74%	81%	84%	85%	82%	87%	86%
Ульяновск	56%	69%	72%	74%	78%	73%	79%	80%
Уфа	65%	76%	78%	79%	79%	80%	84%	83%
Хабаровск	62%	74%	78%	79%	79%	75%	81%	81%
Челябинск	63%	75%	79%	77%	77%	78%	81%	81%
Ярославль	60%	72%	76%	77%	77%	74%	79%	79%

[Назад](#)

Самооценка уровня доходов

Доля потребителей, способных купить хотя бы новый автомобиль (самооценка дохода)



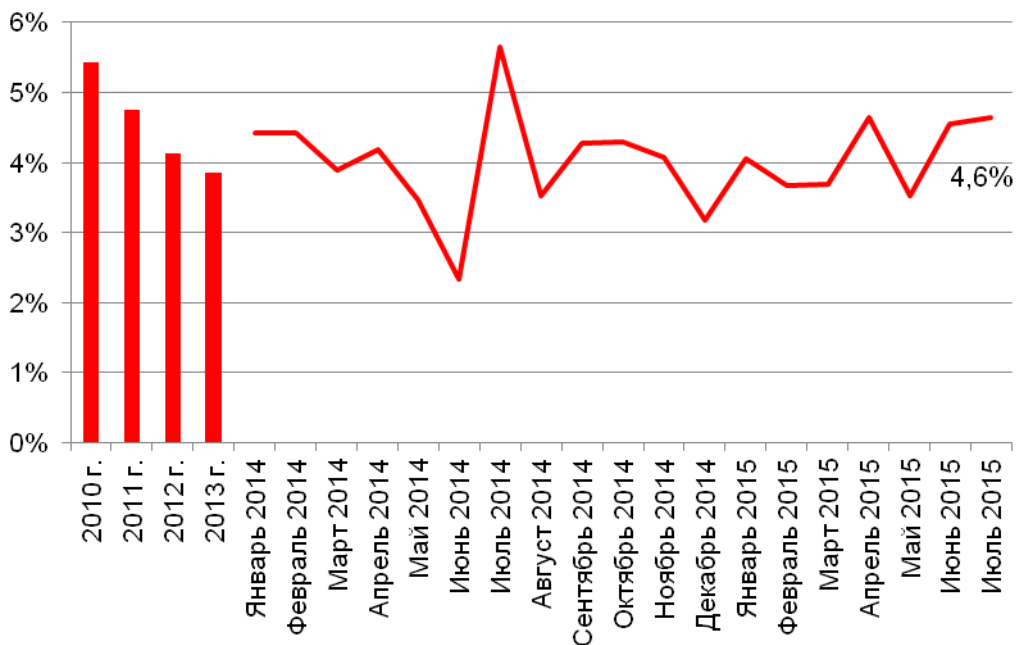
Доля населения, способного купить хотя бы новый автомобиль по городам, где проводилось исследование

	2004 г.	2005 г.	2006 г.	2007 г.	2008 г.	2009 г.	2010 г.	2011 г.	2012 г.	2013 г.	2014 г.	2015 г. (январь – июль)
Астрахань		7%	6%	11%	9%	7%	9%	9%	12%	10%	12%	8%
Барнаул		6%	6%	10%	8%	7%	8%	9%	9%	12%	10%	8%
Владивосток	5%	11%	10%	11%	13%	11%	16%	18%	19%	17%	17%	13%
Волгоград	5%	4%	5%	12%	9%	6%	10%	9%	11%	10%	9%	7%
Воронеж		7%	5%	12%	10%	8%	9%	11%	16%	11%	12%	10%
Грозный												11%
Екатеринбург	6%	11%	9%	13%	15%	8%	12%	14%	18%	14%	15%	14%
Ижевск	5%	6%	6%	10%	12%	8%	9%	10%	11%	12%	13%	11%
Иркутск	4%	10%	8%	11%	13%	11%	13%	13%	10%	11%	12%	11%
Казань	5%	10%	8%	18%	15%	9%	13%	15%	17%	14%	15%	11%
Кемерово	3%	7%	7%	12%	10%	7%	9%	10%	11%	10%	8%	10%
Краснодар	5%	8%	7%	12%	12%	10%	11%	14%	17%	18%	15%	12%
Красноярск	5%	9%	7%	14%	17%	11%	16%	16%	20%	18%	16%	13%
Липецк	2%	6%	5%	9%	10%	7%	8%	10%	11%	12%	12%	9%
Махачкала												14%
Москва	8%	16%	12%	18%	17%	12%	17%	19%	21%	20%	18%	16%
Набережные Челны	3%		6%	11%	13%	7%	9%	9%	12%	11%	9%	8%
Нижний Новгород	4%	7%	5%	13%	12%	6%	8%	8%	12%	9%	11%	8%
Новокузнецк	4%		6%	9%	11%	7%	8%	8%	9%	9%	10%	9%
Новосибирск	5%	9%	6%	15%	15%	8%	11%	14%	15%	13%	11%	11%
Омск	5%	7%	6%	12%	12%	7%	11%	12%	15%	10%	12%	9%
Оренбург	4%	6%	6%	9%	12%	8%	13%	12%	15%	13%	14%	9%
Пенза		4%	5%	12%	9%	8%	10%	11%	12%	10%	11%	10%
Пермь	4%	9%	7%	13%	14%	9%	13%	11%	14%	12%	13%	13%
Ростов-на-Дону	4%	9%	7%	13%	14%	8%	12%	16%	17%	17%	16%	14%
Рязань		8%	5%	10%	12%	7%	9%	10%	11%	11%	13%	11%
Самара	4%	8%	8%	18%	14%	7%	10%	14%	15%	15%	12%	11%
Санкт-Петербург	6%	10%	9%	19%	18%	10%	19%	25%	26%	18%	13%	13%
Саратов	3%	6%	6%	11%	10%	9%	14%	12%	15%	11%	11%	11%
Тольятти	5%		7%	11%	13%	7%	9%	10%	13%	11%	12%	11%
Томск		8%	7%	12%	11%		14%	13%	12%	11%	14%	10%
Тюмень	6%	10%	9%	15%	14%	8%	13%	16%	18%	16%	15%	11%
Ульяновск		3%	5%	10%	9%	6%	8%	10%	10%	9%	10%	9%
Уфа	7%	10%	7%	13%	14%	8%	10%	10%	13%	12%	12%	10%
Хабаровск	4%	8%	7%	12%	15%	11%	15%	16%	16%	16%	15%	13%
Челябинск	4%	10%	7%	16%	16%	9%	12%	12%	16%	13%	12%	13%
Ярославль	5%	5%	7%	14%	11%	7%	10%	9%	11%	10%	11%	8%

[Назад](#)

Доля безработных среди населения

Доля респондентов, заявивших о себе, как о безработных



Доля безработных

	2010 г.	2011 г.	2012 г.	2013 г.	2014 г.	2015 г. - (январь - июль)
Астрахань	5%	5%	4%	3%	3%	3%
Барнаул	3%	4%	3%	3%	4%	3%
Владивосток	4%	4%	4%	3%	3%	5%
Волгоград	5%	4%	4%	3%	3%	6%
Воронеж	6%	4%	4%	4%	3%	4%
Грозный						1%
Екатеринбург	4%	3%	2%	2%	3%	2%
Ижевск	4%	4%	3%	3%	3%	2%
Иркутск	4%	3%	3%	2%	2%	3%
Казань	6%	5%	3%	2%	3%	5%
Кемерово	5%	3%	2%	2%	3%	2%
Краснодар	2%	4%	4%	3%	3%	3%
Красноярск	6%	4%	3%	3%	3%	4%
Липецк	4%	4%	3%	4%	3%	3%
Махачкала						4%
Москва	6%	5%	4%	4%	4%	4%
Набережные Челны	7%	5%	3%	3%	4%	3%
Нижний Новгород	6%	5%	4%	2%	4%	4%
Новокузнецк	5%	3%	2%	2%	3%	2%
Новосибирск	4%	4%	3%	3%	4%	4%
Омск	5%	4%	3%	4%	4%	3%
Оренбург	8%	4%	3%	4%	3%	4%
Пенза	4%	5%	4%	3%	4%	4%
Пермь	4%	3%	3%	2%	2%	3%
Ростов-на-Дону	4%	4%	3%	4%	4%	4%
Рязань	5%	4%	3%	3%	4%	3%
Самара	4%	4%	4%	3%	3%	4%
Санкт-Петербург	4%	4%	3%	3%	4%	3%
Саратов	4%	5%	4%	4%	3%	4%
Тольятти	7%	4%	3%	3%	4%	3%
Томск	5%	4%	4%	3%	3%	3%
Тюмень	5%	4%	3%	3%	4%	5%
Ульяновск	6%	4%	4%	3%	3%	3%
Уфа	5%	5%	4%	4%	5%	6%
Хабаровск	5%	4%	3%	4%	2%	3%
Челябинск	5%	4%	4%	3%	4%	3%
Ярославль	4%	4%	3%	3%	3%	2%

[Назад](#)