



Центр стратегических исследований

Жители Тюменской области больше прочих россиян довольны своей жизнью

В декабре – феврале Центр стратегических исследований Росгосстраха провел ряд замеров удовлетворенности россиян своей жизнью. Исследование охватило 138 крупных, средних и малых городов, расположенных в восьми регионах России.

Исследование показало, что удовлетворенность россиян своей жизнью за последние месяцы практически не изменилась. Сегодня в России полностью или в основном довольны своей жизнью 78% населения.

Исследование показало, что наибольшая доля потребителей, довольных своей жизнью, приходится не на Москву, а на Тюменскую область.

	Доля тех, кто полностью или в основном доволен своей жизнью (от числа определившихся с ответом)
Тюменская область	81%
Москва	80%
Республика Татарстан	78%
Санкт-Петербург	78%
Свердловская область	77%
Красноярский край	74%
Московская область	73%
Ленинградская область	71%

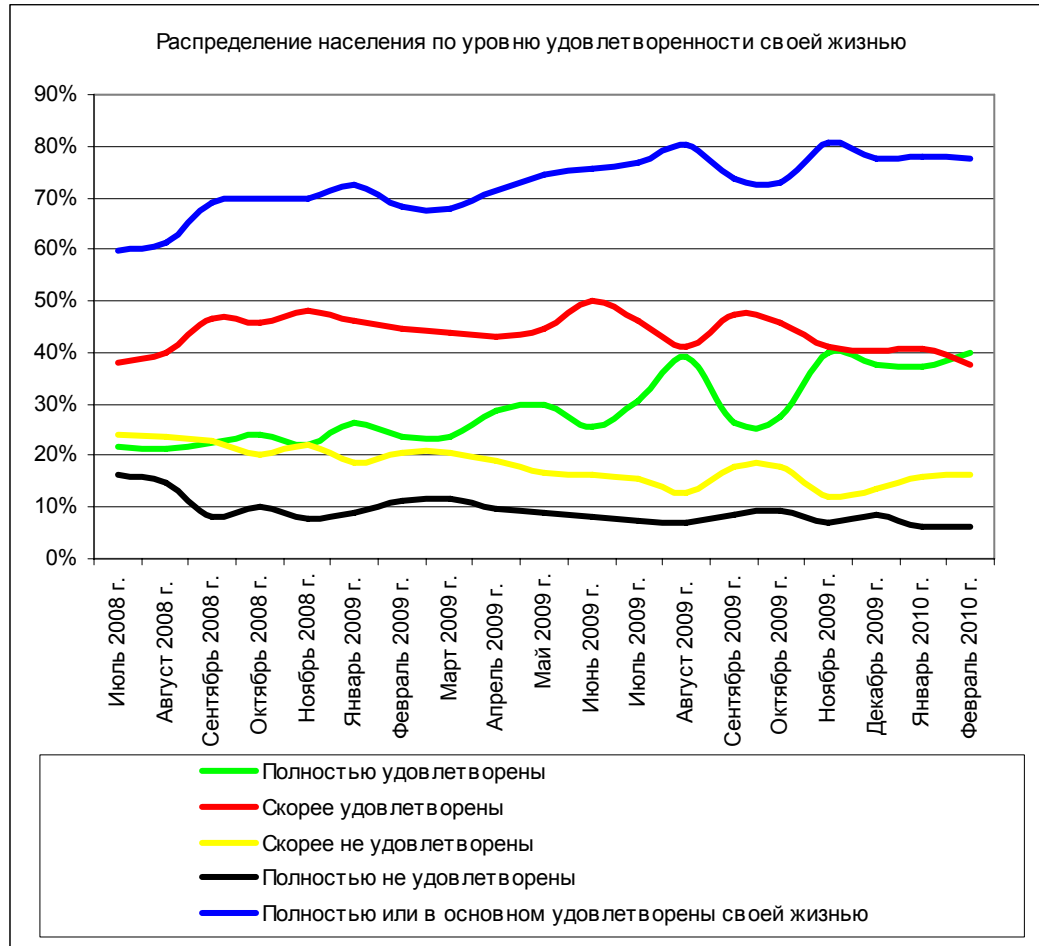
Города с наибольшей долей жителей, довольных своей жизнью – это Елабуга, Нижнекамск (Республика Татарстан), а также Ханты-Мансийск (Тюменская область). Исследование показало, что большое число городов, в которых доля довольного жизнью населения превышает 80%, связано с нефтедобычей и нефтепереработкой.

Наименьшая доля населения, довольного своей жизнью, отмечена в городах Тихвин, Пикалево (Ленинградская область), Назарово и Минусинск (Красноярский край). Однако и здесь доля тех, кто доволен своей жизнью, не опускается ниже 56% населения.



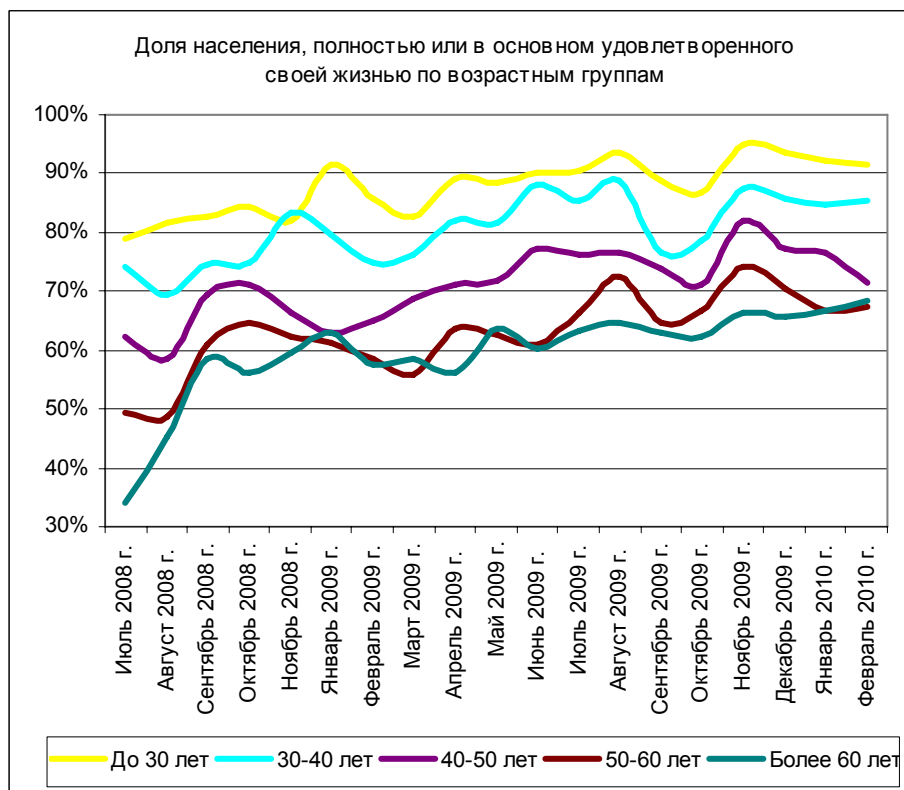
Центр стратегических исследований

Приложение



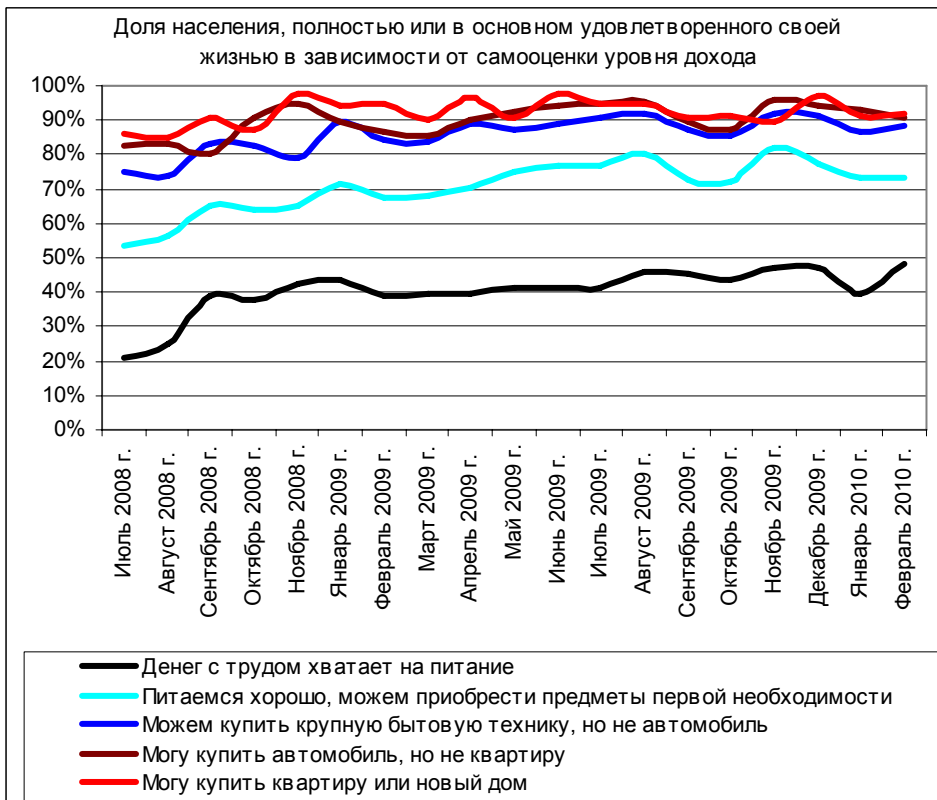
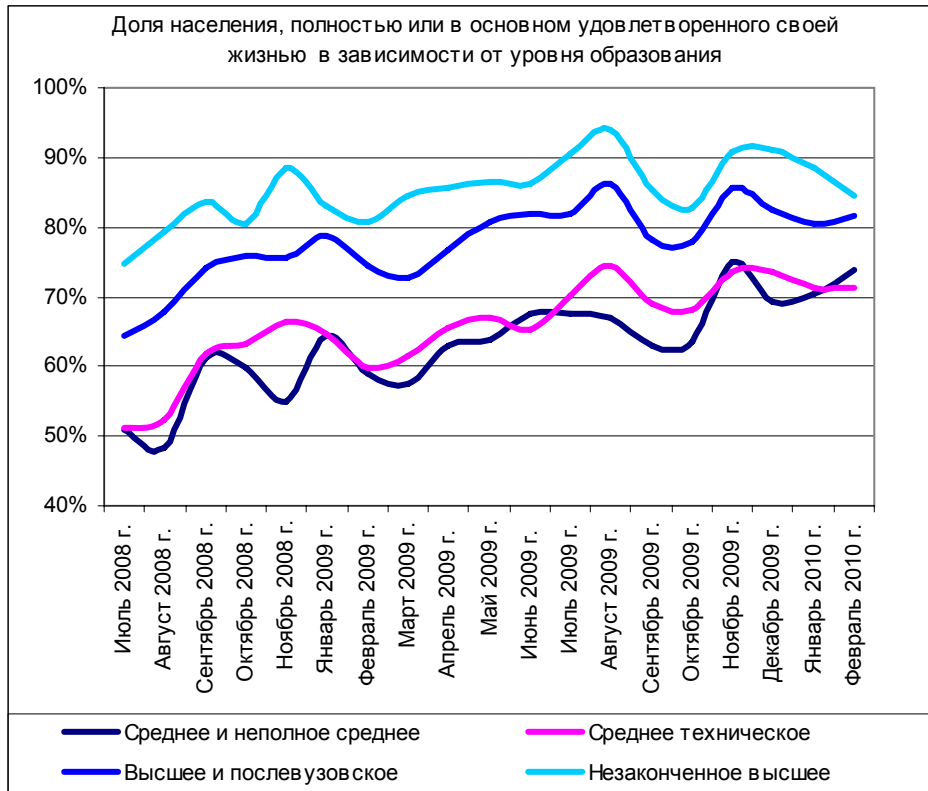


Центр стратегических исследований





Центр стратегических исследований





Центр стратегических исследований

Регион	Город	Доля тех, кто полностью или в основном доволен своей жизнью (от числа определившихся с ответом)
Отобраны города с долей довольного населения в 80% и более		
	Москва	80%
Свердловская область	Екатеринбург	80%
Республика Татарстан	Елабуга	89%
	Нижнекамск	87%
	Азнакаево	84%
	Заинск	83%
	Бугульма	82%
	Нурлат	82%
	Альметьевск	81%
Краснодарский край	Сочи	84%
	Крымск	82%
	Курганинск	81%
	Северская	81%
Ленинградская область	Кириши	84%
	Сосновый Бор	83%
Московская область	Электросталь	80%
	Подольск	80%
	Мытищи	80%
Тюменская область	Ханты-Мансийск	88%
	Салехард	86%
	Когалым	86%
	Новый Уренгой	84%
	Нижневартовск	83%
	Надым	83%
	Сургут	83%
	Ноябрьск	83%
	Нягань	83%
	Тюмень	82%
Нефтеюганск	81%	