

Настроения экономики. Итоги апреля 2016 года.

Оценка перспектив экономического роста в России

Экономические настроения населения в апреле немного улучшились по сравнению с мартом, с другой стороны упала самооценка населением своих доходов и вырос уровень безработицы.

- [Доля сотрудников, уверенных в завтрашнем дне предприятий и организаций, где они работают](#), в апреле выросла на 3 п. п. до 74% против 71% в марте. Среди руководителей и владельцев бизнеса доля уверенных в завтрашнем дне своего предприятия также несколько увеличилась и составила 68% против 66% в прошлом месяце. Экономические ожидания наиболее состоятельных слоев населения остались на уровне марта – 85% уверенных в будущем предприятий.

О наибольшей уверенности в завтрашнем дне своих предприятий говорят жители Томска, Иркутска и Перми, менее всего уверены в будущем своих предприятий жители Саратова, Пензы и Москвы.
- [Доля тех, кто уверен в своем завтрашнем дне](#), осталась на уровне марта – небольшое изменение в пределах погрешности (61% уверенных против 60% месяцем ранее). Среди руководителей и владельцев бизнеса уверенность в собственном завтрашнем дне снизилась на 2 п.п. (63% в апреле против 65% в марте). Доля уверенных в собственном будущем среди наиболее состоятельных слоев населения снизилась до 75% (78% месяцем ранее). Наибольшую уверенность в собственном будущем чувствуют жители Тюмени, Ижевска и Казани, наименьшую – жители Саратова, Воронежа и Омска.
- [Уровень удовлетворенности населения своей жизнью](#) вырос по сравнению с мартом на 2 п.п. до 81%. Среди владельцев и руководителей бизнеса доля тех, кто полностью или в основном доволен собственной жизнью составила 82% (84% в прошлом месяце). Среди наиболее состоятельных россиян доля полностью или в основном довольных жизнью выросла на 2 п.п. (96% в апреле против 94% в марте). В наибольшей степени собственной жизнью довольны жители Грозного, Иркутска и Тюмени, в наименьшей – жители Омска, Волгограда и Перми.
- [Самооценка населением своих доходов](#) снизилась на 2 п.п. Доля тех, кто может позволить себе купить, по крайней мере, новый автомобиль, составляет сегодня 11%. Наибольшая платежеспособность зафиксирована в Красноярске, Москве и Махачкале. Наименьшая – в Севастополе, Омске и Новосибирске.
- [Доля тех, кто относит себя к безработным](#), составляет сегодня 7,6%. Среди молодежи этот показатель составляет 7,8%. Наиболее благополучные в плане безработицы города - Иркутск, Грозный, Хабаровск. Наиболее проблемные в этом плане – Севастополь, Волгоград и Ростов-на-Дону.

Оценка положения дел на предприятиях, сделанная их сотрудниками



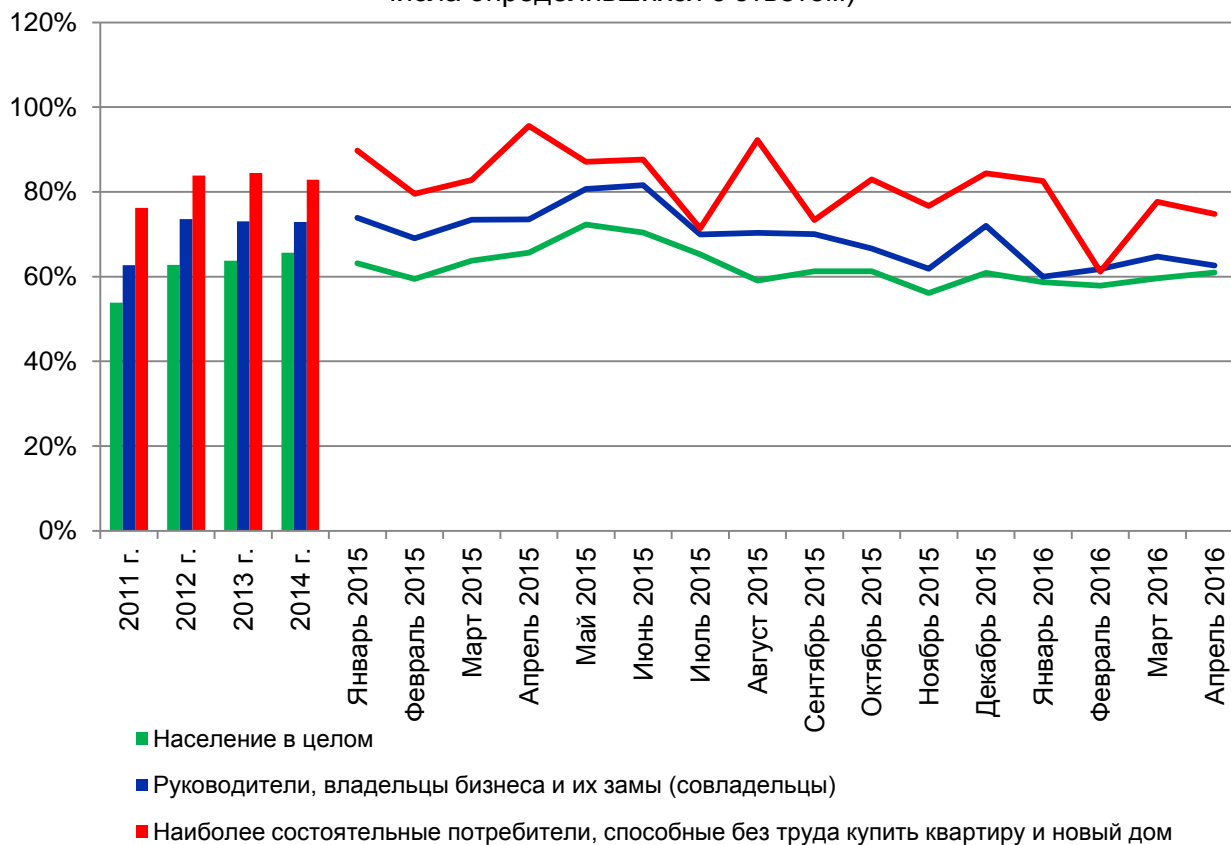
Доля сотрудников, уверенных в завтрашнем дне своего предприятия по городам, где проводились исследования (от числа определившихся с ответом)

	2012 г.	2013 г.	2014 г.	2015 г.	2016 г. (январь-апрель)
Астрахань	70%	70%	77%	74%	73%
Барнаул	75%	74%	76%	71%	72%
Владивосток	76%	74%	78%	71%	69%
Волгоград	69%	68%	71%	67%	67%
Воронеж	71%	68%	72%	72%	68%
Грозный				80%	78%
Екатеринбург	83%	78%	80%	77%	73%
Ижевск	77%	76%	79%	78%	79%
Иркутск	75%	76%	79%	77%	80%
Казань	81%	80%	81%	78%	78%
Кемерово	78%	74%	76%	75%	68%
Краснодар	78%	78%	82%	78%	71%
Красноярск	75%	75%	78%	75%	72%
Липецк	70%	69%	74%	74%	76%
Махачкала				77%	73%
Москва	76%	72%	72%	69%	65%
Набережные Челны	76%	75%	78%	76%	79%
Нижний Новгород	75%	70%	74%	73%	68%
Новокузнецк	75%	66%	69%	69%	67%
Новосибирск	79%	73%	79%	70%	69%
Омск	76%	72%	76%	71%	68%
Оренбург	73%	72%	76%	72%	76%
Пенза	76%	70%	73%	69%	65%
Пермь	76%	77%	81%	77%	80%
Ростов-на-Дону	77%	77%	79%	73%	69%
Рязань	74%	72%	78%	75%	73%
Самара	77%	75%	73%	73%	72%
Санкт-Петербург	78%	76%	77%	76%	75%
Саратов	73%	69%	74%	69%	64%
Севастополь				72%	66%
Тольятти	71%	67%	66%	65%	69%
Томск	80%	72%	77%	76%	80%
Тюмень	80%	75%	80%	77%	79%
Ульяновск	74%	71%	71%	70%	69%
Уфа	77%	72%	77%	74%	72%
Хабаровск	77%	75%	79%	75%	77%
Челябинск	78%	74%	78%	77%	68%
Ярославль	75%	70%	73%	73%	71%

[Назад](#)

Уверенность населения в своем завтрашнем дне

Доля тех, кто полностью или в основном уверен в завтрашнем дне (от числа определившихся с ответом)



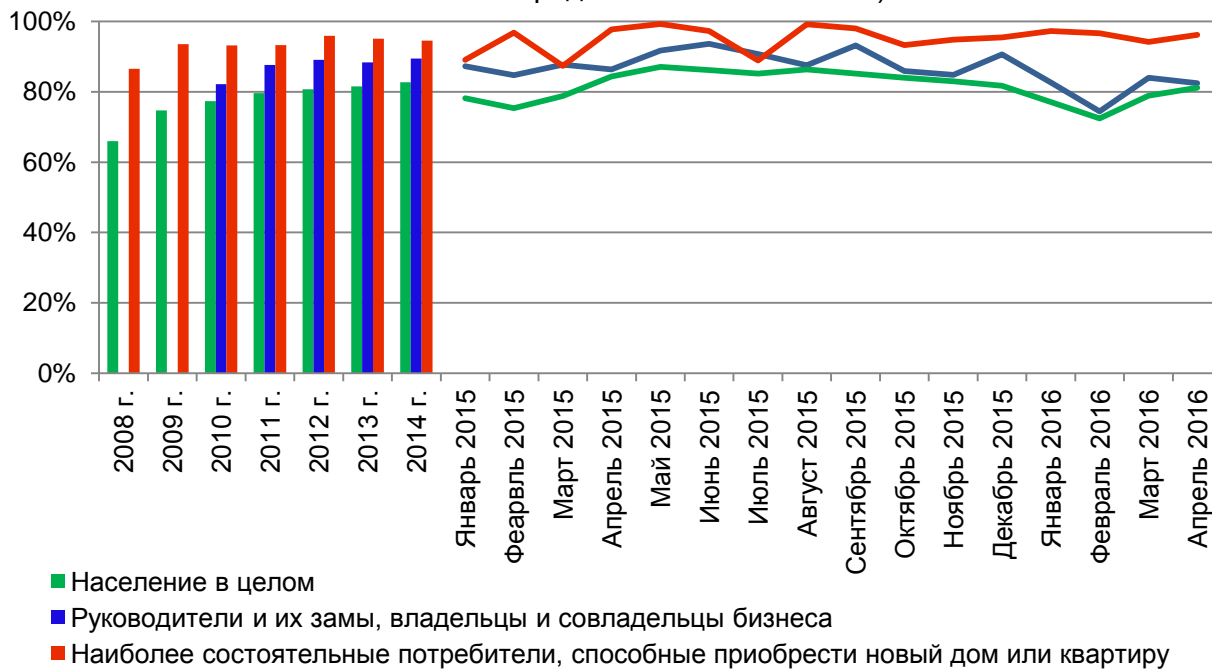
Доля респондентов, уверенных в завтрашнем дне по городам, где проводилось исследование (от числа определившихся с ответом)

	2011 г.	2012 г.	2013 г.	2014 г.	2015 г.	2016 г. (ян-варь-апрель)
Астрахань	50%	54%	52%	63%	62%	60%
Барнаул	53%	59%	56%	63%	59%	57%
Владивосток	53%	59%	58%	63%	62%	58%
Волгоград	48%	52%	47%	55%	54%	57%
Воронеж	54%	55%	49%	57%	59%	52%
Грозный					59%	57%
Екатеринбург	58%	65%	61%	67%	67%	60%
Ижевск	61%	63%	60%	71%	68%	68%
Иркутск	49%	58%	57%	64%	61%	59%
Казань	63%	67%	64%	71%	70%	65%
Кемерово	56%	59%	58%	63%	62%	63%
Краснодар	48%	59%	62%	67%	65%	61%
Красноярск	55%	60%	62%	66%	65%	62%
Липецк	45%	54%	49%	61%	57%	56%
Махачкала					60%	59%
Москва	51%	62%	58%	62%	59%	58%
Набережные Челны	57%	63%	59%	66%	66%	65%
Нижний Новгород	42%	57%	53%	62%	60%	57%
Новокузнецк	54%	59%	53%	60%	61%	62%
Новосибирск	59%	62%	57%	65%	62%	60%
Омск	44%	60%	52%	63%	61%	53%
Оренбург	51%	57%	57%	63%	63%	59%
Пенза	52%	57%	53%	61%	57%	59%
Пермь	52%	64%	61%	69%	67%	63%
Ростов-на-Дону	60%	61%	59%	65%	62%	62%
Рязань	46%	53%	53%	59%	60%	58%
Самара	46%	59%	56%	59%	63%	62%
Санкт-Петербург	51%	66%	60%	63%	63%	61%
Саратов	44%	54%	48%	58%	55%	51%
Севастополь					68%	64%
Тольятти	51%	56%	55%	59%	56%	55%
Томск	55%	62%	55%	65%	65%	63%
Тюмень	63%	67%	64%	72%	66%	68%
Ульяновск	45%	53%	52%	61%	60%	62%
Уфа	57%	64%	63%	69%	66%	65%
Хабаровск	63%	61%	58%	65%	66%	60%
Челябинск	55%	62%	59%	63%	66%	60%
Ярославль	56%	56%	51%	60%	61%	58%

[Назад](#)

Удовлетворенность населения своей жизнью

Доля тех, кто полностью или в основном доволен своей жизнью (от числа определившихся с ответом)



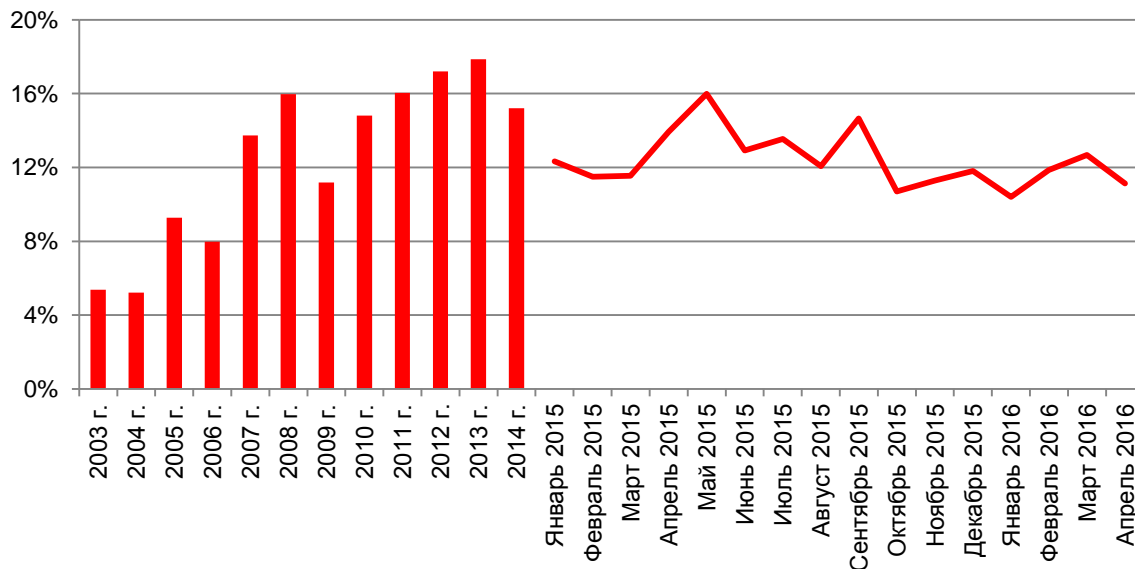
Доля тех, кто полностью или в основном доволен жизнью (по городам исследования, от числа определившихся с ответом)

	2008 г.	2009 г.	2010 г.	2011 г.	2012 г.	2013 г.	2014 г.	2015 г.	2016 г. (январь-апрель)
Астрахань	59%	71%	73%	75%	76%	75%	80%	81%	77%
Барнаул	55%	69%	74%	77%	78%	76%	79%	79%	74%
Владивосток	55%	68%	78%	79%	78%	76%	80%	82%	74%
Волгоград	55%	66%	73%	71%	71%	69%	75%	77%	64%
Воронеж	59%	70%	72%	75%	75%	72%	80%	80%	73%
Грозный								88%	86%
Екатеринбург	60%	72%	76%	80%	80%	81%	82%	83%	67%
Ижевск	63%	73%	76%	79%	79%	76%	83%	83%	81%
Иркутск	62%	72%	78%	78%	78%	77%	82%	83%	83%
Казань	68%	79%	77%	83%	83%	85%	87%	88%	68%
Кемерово	64%	72%	78%	78%	78%	77%	81%	80%	77%
Краснодар	62%	72%	76%	79%	82%	81%	84%	86%	81%
Красноярск	67%	74%	77%	81%	78%	80%	82%	84%	68%
Липецк	59%	71%	75%	75%	76%	75%	78%	81%	72%
Махачкала								86%	80%
Москва	70%	79%	79%	81%	83%	80%	82%	84%	72%
Набережные Челны	67%	75%	79%	81%	84%	81%	83%	85%	80%
Нижний Новгород	64%	72%	76%	76%	74%	75%	83%	79%	65%
Новокузнецк	59%	71%	76%	76%	76%	74%	80%	80%	72%
Новосибирск	65%	70%	73%	79%	76%	76%	82%	81%	67%
Омск	58%	70%	76%	76%	75%	72%	78%	80%	61%
Оренбург	64%	72%	79%	76%	78%	79%	83%	82%	82%
Пенза	56%	71%	75%	77%	80%	74%	81%	80%	75%
Пермь	62%	72%	77%	78%	79%	78%	82%	83%	65%
Ростов-на-Дону	63%	72%	79%	80%	80%	79%	83%	84%	67%
Рязань	60%	71%	72%	74%	76%	74%	82%	82%	78%
Самара	62%	73%	75%	77%	76%	77%	80%	83%	67%
Санкт-Петербург	66%	75%	79%	84%	83%	80%	81%	83%	72%
Саратов	56%	71%	78%	75%	74%	72%	80%	79%	70%
Севастополь								85%	81%
Тольятти	63%	71%	74%	77%	77%	76%	81%	79%	72%
Томск			80%	79%	79%	76%	82%	84%	78%
Тюмень	66%	74%	81%	84%	85%	82%	87%	86%	82%
Ульяновск	56%	69%	72%	74%	78%	73%	79%	80%	76%
Уфа	65%	76%	78%	79%	79%	80%	84%	84%	68%
Хабаровск	62%	74%	78%	79%	79%	75%	81%	82%	76%
Челябинск	63%	75%	79%	77%	77%	78%	81%	81%	66%
Ярославль	60%	72%	76%	77%	77%	74%	79%	81%	75%

[Назад](#)

Самооценка уровня доходов

Доля потребителей, способных купить хотя бы новый автомобиль (самооценка дохода)



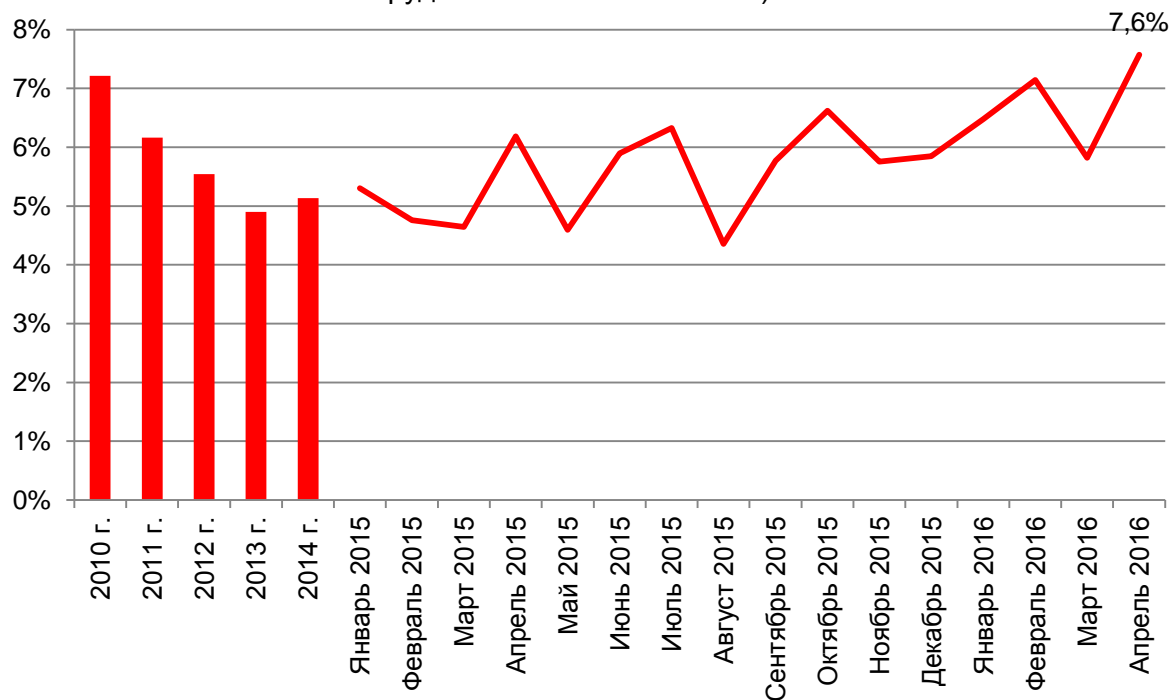
Доля населения, способного купить хотя бы новый автомобиль по городам, где проводилось исследование

	2004 г.	2005 г.	2006 г.	2007 г.	2008 г.	2009 г.	2010 г.	2011 г.	2012 г.	2013 г.	2014 г.	2015 г.	2016 г. (январь-апрель)
Астрахань		7%	6%	11%	9%	7%	9%	9%	12%	10%	12%	9%	8%
Барнаул		6%	6%	10%	8%	7%	8%	9%	9%	12%	10%	8%	9%
Владивосток	5%	11%	10%	11%	13%	11%	16%	18%	19%	17%	17%	14%	13%
Волгоград	5%	4%	5%	12%	9%	6%	10%	9%	11%	10%	9%	8%	8%
Воронеж		7%	5%	12%	10%	8%	9%	11%	16%	11%	12%	10%	9%
Грозный												12%	10%
Екатеринбург	6%	11%	9%	13%	15%	8%	12%	14%	18%	14%	15%	14%	11%
Ижевск	5%	6%	6%	10%	12%	8%	9%	10%	11%	12%	13%	11%	10%
Иркутск	4%	10%	8%	11%	13%	11%	13%	13%	10%	11%	12%	11%	12%
Казань	5%	10%	8%	18%	15%	9%	13%	15%	17%	14%	15%	14%	11%
Кемерово	3%	7%	7%	12%	10%	7%	9%	10%	11%	10%	8%	9%	8%
Краснодар	5%	8%	7%	12%	12%	10%	11%	14%	17%	18%	15%	13%	10%
Красноярск	5%	9%	7%	14%	17%	11%	16%	16%	20%	18%	16%	15%	16%
Липецк	2%	6%	5%	9%	10%	7%	8%	10%	11%	12%	12%	9%	9%
Махачкала												15%	13%
Москва	8%	16%	12%	18%	17%	12%	17%	19%	21%	20%	18%	16%	15%
Набережные Челны	3%		6%	11%	13%	7%	9%	9%	12%	11%	9%	9%	8%
Нижний Новгород	4%	7%	5%	13%	12%	6%	8%	8%	12%	9%	11%	10%	8%
Новокузнецк	4%		6%	9%	11%	7%	8%	8%	9%	9%	10%	9%	8%
Новосибирск	5%	9%	6%	15%	15%	8%	11%	14%	15%	13%	11%	12%	8%
Омск	5%	7%	6%	12%	12%	7%	11%	12%	15%	10%	12%	10%	7%
Оренбург	4%	6%	6%	9%	12%	8%	13%	12%	15%	13%	14%	11%	11%
Пенза		4%	5%	12%	9%	8%	10%	11%	12%	10%	11%	10%	11%
Пермь	4%	9%	7%	13%	14%	9%	13%	11%	14%	12%	13%	13%	11%
Ростов-на-Дону	4%	9%	7%	13%	14%	8%	12%	16%	17%	17%	16%	14%	12%
Рязань		8%	5%	10%	12%	7%	9%	10%	11%	11%	13%	12%	11%
Самара	4%	8%	8%	18%	14%	7%	10%	14%	15%	15%	12%	12%	9%
Санкт-Петербург	6%	10%	9%	19%	18%	10%	19%	25%	26%	18%	13%	13%	12%
Саратов	3%	6%	6%	11%	10%	9%	14%	12%	15%	11%	11%	12%	10%
Севастополь												9%	6%
Тольятти	5%		7%	11%	13%	7%	9%	10%	13%	11%	12%	10%	8%
Томск		8%	7%	12%	11%		14%	13%	12%	11%	14%	11%	12%
Тюмень	6%	10%	9%	15%	14%	8%	13%	16%	18%	16%	15%	11%	11%
Ульяновск		3%	5%	10%	9%	6%	8%	10%	10%	9%	10%	9%	8%
Уфа	7%	10%	7%	13%	14%	8%	10%	10%	13%	12%	12%	11%	11%
Хабаровск	4%	8%	7%	12%	15%	11%	15%	16%	16%	16%	15%	13%	12%
Челябинск	4%	10%	7%	16%	16%	9%	12%	12%	16%	13%	12%	12%	9%
Ярославль	5%	5%	7%	14%	11%	7%	10%	9%	11%	10%	11%	8%	9%

[Назад](#)

Доля безработных среди населения

Доля респондентов, заявивших о себе, как о безработных (среди трудоспособного населения)



Доля безработных

	2010 г.	2011 г.	2012 г.	2013 г.	2014 г.	2015 г.	2016 г. (январь-апрель)
Астрахань	8%	7%	5%	5%	4%	4%	7%
Барнаул	5%	5%	4%	4%	5%	5%	6%
Владивосток	5%	5%	5%	4%	4%	5%	4%
Волгоград	8%	6%	6%	6%	5%	9%	8%
Воронеж	10%	6%	6%	7%	5%	6%	7%
Грозный						3%	2%
Екатеринбург	7%	4%	3%	3%	4%	3%	6%
Ижевск	8%	6%	4%	4%	4%	3%	3%
Иркутск	5%	5%	4%	4%	3%	4%	2%
Казань	9%	7%	5%	4%	4%	5%	6%
Кемерово	8%	5%	3%	4%	4%	3%	7%
Краснодар	3%	6%	5%	4%	3%	4%	5%
Красноярск	7%	5%	4%	4%	4%	5%	6%
Липецк	8%	6%	5%	6%	4%	6%	4%
Махачкала						5%	4%
Москва	8%	7%	6%	6%	6%	6%	8%
Набережные Челны	10%	8%	4%	4%	6%	5%	5%
Нижний Новгород	11%	7%	5%	4%	5%	6%	7%
Новокузнецк	8%	5%	3%	4%	4%	4%	6%
Новосибирск	5%	5%	5%	4%	5%	5%	7%
Омск	8%	6%	4%	6%	5%	4%	7%
Оренбург	10%	5%	3%	5%	4%	5%	5%
Пенза	7%	6%	6%	4%	6%	5%	4%
Пермь	6%	5%	4%	4%	3%	6%	6%
Ростов-на-Дону	6%	6%	5%	5%	5%	5%	8%
Рязань	9%	6%	4%	6%	5%	5%	6%
Самара	6%	6%	5%	5%	4%	5%	6%
Санкт-Петербург	5%	5%	4%	4%	5%	5%	7%
Саратов	7%	7%	6%	6%	4%	6%	5%
Севастополь						9%	12%
Тольятти	10%	6%	3%	5%	5%	4%	7%
Томск	6%	5%	5%	4%	4%	4%	4%
Тюмень	7%	5%	4%	4%	5%	7%	8%
Ульяновск	9%	7%	6%	5%	4%	5%	7%
Уфа	7%	8%	5%	7%	7%	7%	7%
Хабаровск	7%	5%	4%	5%	3%	4%	3%
Челябинск	8%	6%	5%	4%	5%	4%	6%
Ярославль	6%	6%	5%	4%	5%	3%	3%

[Назад](#)