

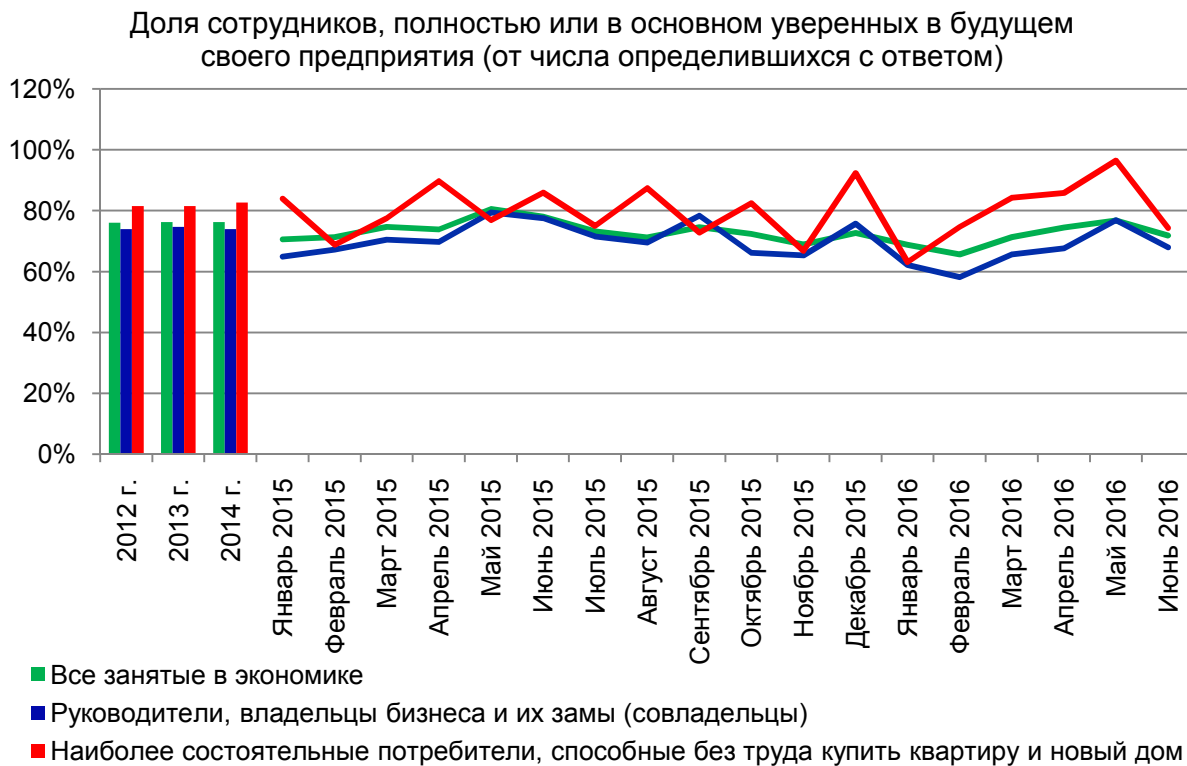
Настроения экономики. Итоги июня 2016 года.

Оценка перспектив экономического роста в России

Экономические настроения населения ухудшились по сравнению с показателями прошлого месяца. Показатели сравнимы с кризисными значениями лета 2014 года

- Доля сотрудников, уверенных в завтрашнем дне предприятий и организаций, где они работают, в этом месяце снизилась на 5 п.п. до 72% против 77% в мае. Среди руководителей и владельцев бизнеса доля уверенных в завтрашнем дне своего предприятия снизилась до 68% против 77% месяцем ранее. Экономические ожидания наиболее состоятельных слоев населения резко упали – 74% уверенных в завтрашнем дне своих предприятий (против 96% уверенных месяцем ранее).
О наибольшей уверенности в завтрашнем дне своих предприятий говорят жители Иркутска, Томска и Хабаровска, менее всего уверены в будущем своих предприятий жители Москвы, Новокузнецка и Саратова.
- Доля тех, кто уверен в своем завтрашнем дне, снизилась на 5 п.п. (58% в июне против 63% в мае). Среди руководителей и владельцев бизнеса уверенность в собственном завтрашнем дне снизилась до 67% (70% месяцем ранее). Доля уверенных в своем будущем среди наиболее состоятельных слоев населения также упала.
Наибольшую уверенность в собственном будущем чувствуют жители Ижевска, Тюмени и Казани, наименьшую – жители Воронежа, Саратова и Омска.
- Уровень удовлетворенности населения своей жизнью остался на уровне мая – 77% городского населения довольны собственной жизнью. Среди владельцев и руководителей бизнеса доля тех, кто полностью или в основном удовлетворен своей жизнью, составила 87% (92% в прошлом месяце). Среди наиболее состоятельных россиян доля полностью или в основном довольных жизнью поднялась на 5 п.п. до 99%.
В наибольшей степени собственной жизнью довольны жители Грозного, Иркутска и Тюмени, в наименьшей – жители Омска, Волгограда и Нижнего Новгорода.
- Самооценка населением своих доходов выросла. Доля тех, кто может позволить себе купить, по крайней мере, новый автомобиль, составляет сегодня 12%.
Наибольшая платежеспособность зафиксирована в Москве, Красноярске и Владивостоке. Наименьшая – в Севастополе, Новокузнецке и Нижнем Новгороде.
- Доля тех, кто относит себя к безработным, составляет сегодня 6,7%. Среди молодого трудоспособного населения безработными являются 6,4%. Наиболее благополучные в плане безработицы города – Иркутск, Грозный, Хабаровск. Наиболее проблемные в этом плане – Севастополь, Ульяновск и Волгоград.

Оценка положения дел на предприятиях, сделанная их сотрудниками



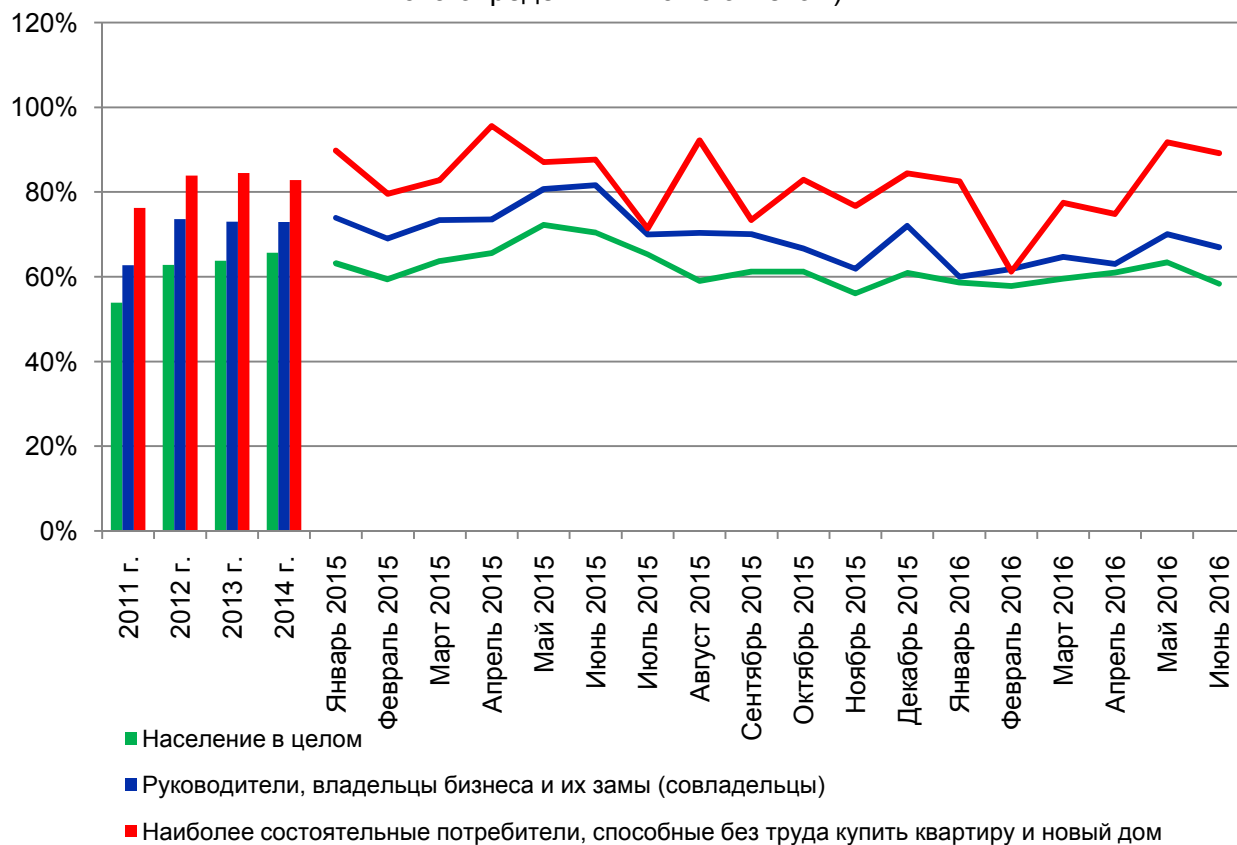
Доля сотрудников, уверенных в завтрашнем дне своего предприятия по городам, где проводились исследования (от числа определившихся с ответом)

	2012 г.	2013 г.	2014 г.	2015 г.	2016 г. (январь-июнь)
Астрахань	70%	70%	77%	74%	71%
Барнаул	75%	74%	76%	71%	72%
Владивосток	76%	74%	78%	71%	71%
Волгоград	69%	68%	71%	67%	68%
Воронеж	71%	68%	72%	72%	69%
Грозный				80%	79%
Екатеринбург	83%	78%	80%	77%	75%
Ижевск	77%	76%	79%	78%	79%
Иркутск	75%	76%	79%	77%	81%
Казань	81%	80%	81%	78%	77%
Кемерово	78%	74%	76%	75%	70%
Краснодар	78%	78%	82%	78%	72%
Красноярск	75%	75%	78%	75%	74%
Липецк	70%	69%	74%	74%	74%
Махачкала				77%	74%
Москва	76%	72%	72%	69%	66%
Набережные Челны	76%	75%	78%	76%	78%
Нижний Новгород	75%	70%	74%	73%	69%
Новокузнецк	75%	66%	69%	69%	67%
Новосибирск	79%	73%	79%	70%	70%
Омск	76%	72%	76%	71%	69%
Оренбург	73%	72%	76%	72%	75%
Пенза	76%	70%	73%	69%	68%
Пермь	76%	77%	81%	77%	78%
Ростов-на-Дону	77%	77%	79%	73%	70%
Рязань	74%	72%	78%	75%	75%
Самара	77%	75%	73%	73%	69%
Санкт-Петербург	78%	76%	77%	76%	77%
Саратов	73%	69%	74%	69%	67%
Севастополь				72%	71%
Тольятти	71%	67%	66%	65%	69%
Томск	80%	72%	77%	76%	81%
Тюмень	80%	75%	80%	77%	79%
Ульяновск	74%	71%	71%	70%	73%
Уфа	77%	72%	77%	74%	75%
Хабаровск	77%	75%	79%	75%	80%
Челябинск	78%	74%	78%	77%	68%
Ярославль	75%	70%	73%	73%	71%

[Назад](#)

Уверенность населения в своем завтрашнем дне

Доля тех, кто полностью или в основном уверен в завтрашнем дне (от числа определившихся с ответом)



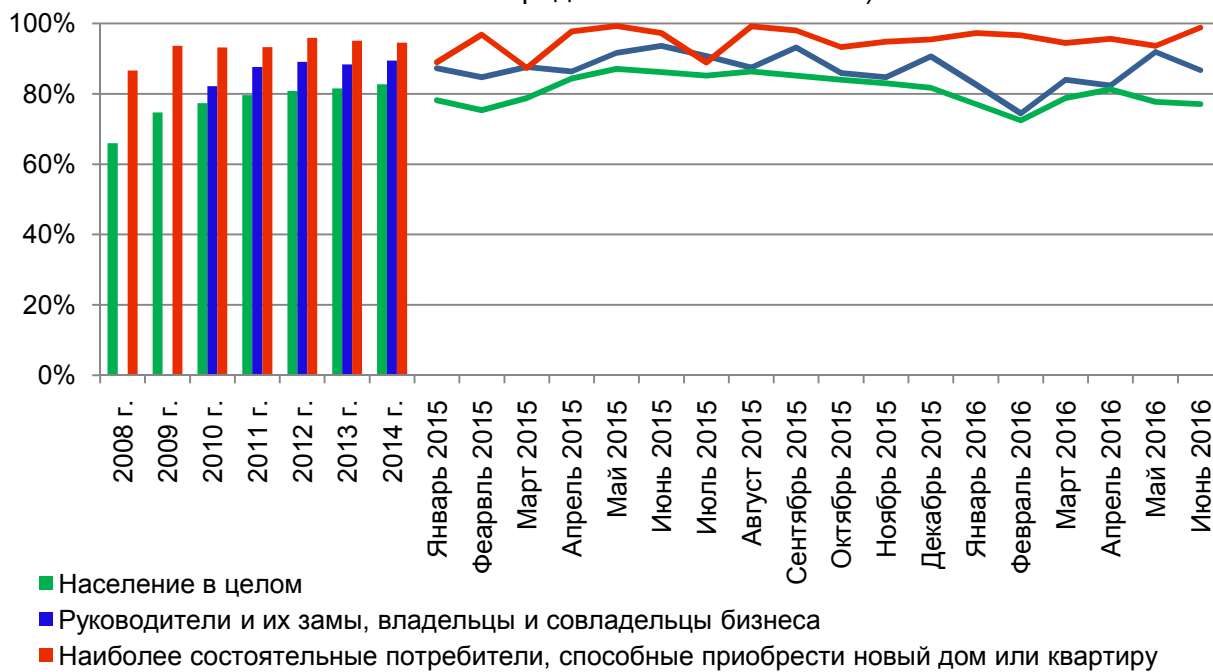
Доля респондентов, уверенных в завтрашнем дне по городам, где проводилось исследование (от числа определившихся с ответом)

	2011 г.	2012 г.	2013 г.	2014 г.	2015 г.	2016 г. (ян-варь-июнь)
Астрахань	50%	54%	52%	63%	62%	59%
Барнаул	53%	59%	56%	63%	59%	56%
Владивосток	53%	59%	58%	63%	62%	58%
Волгоград	48%	52%	47%	55%	54%	55%
Воронеж	54%	55%	49%	57%	59%	52%
Грозный					59%	55%
Екатеринбург	58%	65%	61%	67%	67%	61%
Ижевск	61%	63%	60%	71%	68%	68%
Иркутск	49%	58%	57%	64%	61%	61%
Казань	63%	67%	64%	71%	70%	66%
Кемерово	56%	59%	58%	63%	62%	62%
Краснодар	48%	59%	62%	67%	65%	62%
Красноярск	55%	60%	62%	66%	65%	63%
Липецк	45%	54%	49%	61%	57%	57%
Махачкала					60%	60%
Москва	51%	62%	58%	62%	59%	57%
Набережные Челны	57%	63%	59%	66%	66%	64%
Нижний Новгород	42%	57%	53%	62%	60%	58%
Новокузнецк	54%	59%	53%	60%	61%	59%
Новосибирск	59%	62%	57%	65%	62%	61%
Омск	44%	60%	52%	63%	61%	54%
Оренбург	51%	57%	57%	63%	63%	61%
Пенза	52%	57%	53%	61%	57%	57%
Пермь	52%	64%	61%	69%	67%	64%
Ростов-на-Дону	60%	61%	59%	65%	62%	62%
Рязань	46%	53%	53%	59%	60%	61%
Самара	46%	59%	56%	59%	63%	61%
Санкт-Петербург	51%	66%	60%	63%	63%	63%
Саратов	44%	54%	48%	58%	55%	52%
Севастополь					68%	65%
Тольятти	51%	56%	55%	59%	56%	57%
Томск	55%	62%	55%	65%	65%	65%
Тюмень	63%	67%	64%	72%	66%	67%
Ульяновск	45%	53%	52%	61%	60%	64%
Уфа	57%	64%	63%	69%	66%	65%
Хабаровск	63%	61%	58%	65%	66%	62%
Челябинск	55%	62%	59%	63%	66%	60%
Ярославль	56%	56%	51%	60%	61%	58%

[Назад](#)

Удовлетворенность населения своей жизнью

Доля тех, кто полностью или в основном доволен своей жизнью (от числа определившихся с ответом)



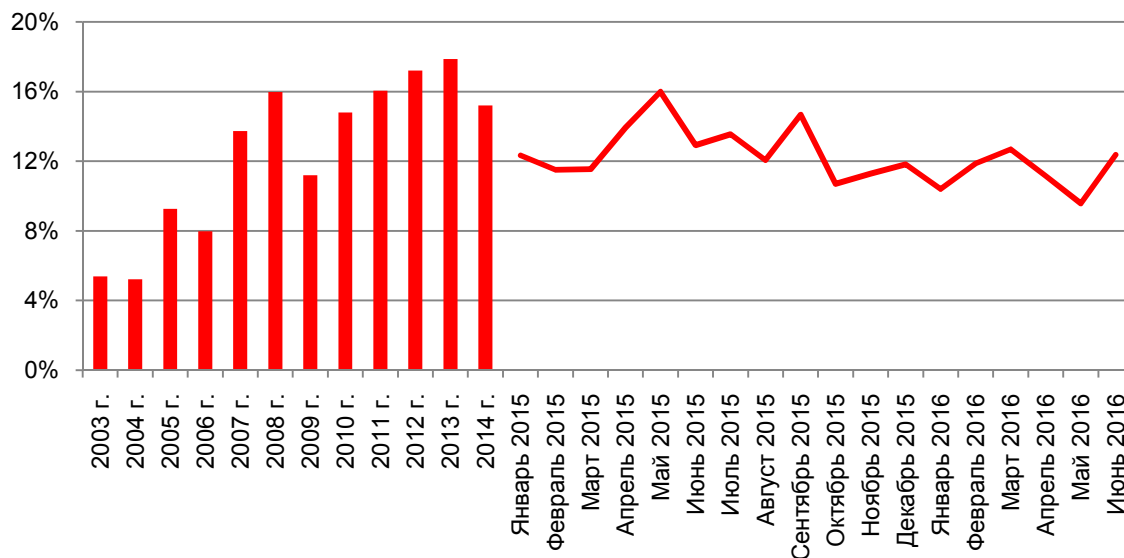
Доля тех, кто полностью или в основном доволен жизнью (по городам исследования, от числа определившихся с ответом)

	2008 г.	2009 г.	2010 г.	2011 г.	2012 г.	2013 г.	2014 г.	2015 г.	2016 г. (январь-июнь)
Астрахань	59%	71%	73%	75%	76%	75%	80%	81%	76%
Барнаул	55%	69%	74%	77%	78%	76%	79%	79%	72%
Владивосток	55%	68%	78%	79%	78%	76%	80%	82%	72%
Волгоград	55%	66%	73%	71%	71%	69%	75%	77%	67%
Воронеж	59%	70%	72%	75%	75%	72%	80%	80%	73%
Грозный								88%	84%
Екатеринбург	60%	72%	76%	80%	80%	81%	82%	83%	70%
Ижевск	63%	73%	76%	79%	79%	76%	83%	83%	80%
Иркутск	62%	72%	78%	78%	78%	77%	82%	83%	83%
Казань	68%	79%	77%	83%	83%	85%	87%	88%	71%
Кемерово	64%	72%	78%	78%	78%	77%	81%	80%	76%
Краснодар	62%	72%	76%	79%	82%	81%	84%	86%	80%
Красноярск	67%	74%	77%	81%	78%	80%	82%	84%	73%
Липецк	59%	71%	75%	75%	76%	75%	78%	81%	73%
Махачкала								86%	82%
Москва	70%	79%	79%	81%	83%	80%	82%	84%	73%
Набережные Челны	67%	75%	79%	81%	84%	81%	83%	85%	80%
Нижний Новгород	64%	72%	76%	76%	74%	75%	83%	79%	67%
Новокузнецк	59%	71%	76%	76%	76%	74%	80%	80%	70%
Новосибирск	65%	70%	73%	79%	76%	76%	82%	81%	70%
Омск	58%	70%	76%	76%	75%	72%	78%	80%	64%
Оренбург	64%	72%	79%	76%	78%	79%	83%	82%	82%
Пенза	56%	71%	75%	77%	80%	74%	81%	80%	73%
Пермь	62%	72%	77%	78%	79%	78%	82%	83%	68%
Ростов-на-Дону	63%	72%	79%	80%	80%	79%	83%	84%	69%
Рязань	60%	71%	72%	74%	76%	74%	82%	82%	78%
Самара	62%	73%	75%	77%	76%	77%	80%	83%	69%
Санкт-Петербург	66%	75%	79%	84%	83%	80%	81%	83%	75%
Саратов	56%	71%	78%	75%	74%	72%	80%	79%	72%
Севастополь								85%	81%
Тольятти	63%	71%	74%	77%	77%	76%	81%	79%	73%
Томск			80%	79%	79%	76%	82%	84%	77%
Тюмень	66%	74%	81%	84%	85%	82%	87%	86%	82%
Ульяновск	56%	69%	72%	74%	78%	73%	79%	80%	75%
Уфа	65%	76%	78%	79%	79%	80%	84%	84%	71%
Хабаровск	62%	74%	78%	79%	79%	75%	81%	82%	77%
Челябинск	63%	75%	79%	77%	77%	78%	81%	81%	69%
Ярославль	60%	72%	76%	77%	77%	74%	79%	81%	75%

[Назад](#)

Самооценка уровня доходов

Доля потребителей, способных купить хотя бы новый автомобиль (самооценка дохода)

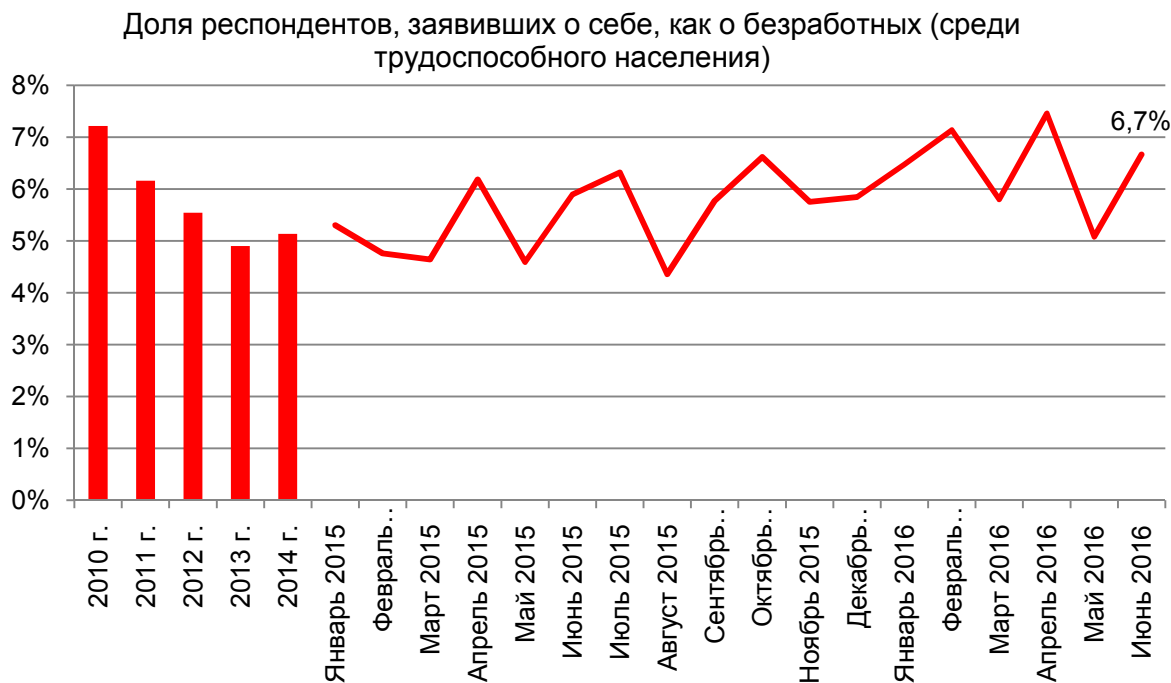


Доля населения, способного купить хотя бы новый автомобиль по городам, где проводилось исследование

	2004 г.	2005 г.	2006 г.	2007 г.	2008 г.	2009 г.	2010 г.	2011 г.	2012 г.	2013 г.	2014 г.	2015 г.	2016 г. (январь-июнь)
Астрахань		7%	6%	11%	9%	7%	9%	9%	12%	10%	12%	9%	8%
Барнаул		6%	6%	10%	8%	7%	8%	9%	9%	12%	10%	8%	8%
Владивосток	5%	11%	10%	11%	13%	11%	16%	18%	19%	17%	17%	14%	12%
Волгоград	5%	4%	5%	12%	9%	6%	10%	9%	11%	10%	9%	8%	8%
Воронеж		7%	5%	12%	10%	8%	9%	11%	16%	11%	12%	10%	9%
Грозный												12%	8%
Екатеринбург	6%	11%	9%	13%	15%	8%	12%	14%	18%	14%	15%	14%	11%
Ижевск	5%	6%	6%	10%	12%	8%	9%	10%	11%	12%	13%	11%	9%
Иркутск	4%	10%	8%	11%	13%	11%	13%	13%	10%	11%	12%	11%	10%
Казань	5%	10%	8%	18%	15%	9%	13%	15%	17%	14%	15%	14%	11%
Кемерово	3%	7%	7%	12%	10%	7%	9%	10%	11%	10%	8%	9%	7%
Краснодар	5%	8%	7%	12%	12%	10%	11%	14%	17%	18%	15%	13%	10%
Красноярск	5%	9%	7%	14%	17%	11%	16%	16%	20%	18%	16%	15%	15%
Липецк	2%	6%	5%	9%	10%	7%	8%	10%	11%	12%	12%	9%	9%
Махачкала												15%	12%
Москва	8%	16%	12%	18%	17%	12%	17%	19%	21%	20%	18%	16%	15%
Набережные Челны	3%		6%	11%	13%	7%	9%	9%	12%	11%	9%	9%	8%
Нижний Новгород	4%	7%	5%	13%	12%	6%	8%	8%	12%	9%	11%	10%	7%
Новокузнецк	4%		6%	9%	11%	7%	8%	8%	9%	9%	10%	9%	7%
Новосибирск	5%	9%	6%	15%	15%	8%	11%	14%	15%	13%	11%	12%	8%
Омск	5%	7%	6%	12%	12%	7%	11%	12%	15%	10%	12%	10%	8%
Оренбург	4%	6%	6%	9%	12%	8%	13%	12%	15%	13%	14%	11%	11%
Пенза		4%	5%	12%	9%	8%	10%	11%	12%	10%	11%	10%	9%
Пермь	4%	9%	7%	13%	14%	9%	13%	11%	14%	12%	13%	13%	11%
Ростов-на-Дону	4%	9%	7%	13%	14%	8%	12%	16%	17%	17%	16%	14%	11%
Рязань		8%	5%	10%	12%	7%	9%	10%	11%	11%	13%	12%	9%
Самара	4%	8%	8%	18%	14%	7%	10%	14%	15%	15%	12%	12%	11%
Санкт-Петербург	6%	10%	9%	19%	18%	10%	19%	25%	26%	18%	13%	13%	11%
Саратов	3%	6%	6%	11%	10%	9%	14%	12%	15%	11%	11%	12%	9%
Севастополь												9%	5%
Тольятти	5%		7%	11%	13%	7%	9%	10%	13%	11%	12%	10%	9%
Томск		8%	7%	12%	11%		14%	13%	12%	11%	14%	11%	10%
Тюмень	6%	10%	9%	15%	14%	8%	13%	16%	18%	16%	15%	11%	10%
Ульяновск		3%	5%	10%	9%	6%	8%	10%	10%	9%	10%	9%	8%
Уфа	7%	10%	7%	13%	14%	8%	10%	10%	13%	12%	12%	11%	11%
Хабаровск	4%	8%	7%	12%	15%	11%	15%	16%	16%	16%	15%	13%	11%
Челябинск	4%	10%	7%	16%	16%	9%	12%	12%	16%	13%	12%	12%	9%
Ярославль	5%	5%	7%	14%	11%	7%	10%	9%	11%	10%	11%	8%	9%

[Назад](#)

Доля безработных среди населения



Доля безработных

	2010 г.	2011 г.	2012 г.	2013 г.	2014 г.	2015 г.	2016 г. (январь-июнь)
Астрахань	8%	7%	5%	5%	4%	4%	6%
Барнаул	5%	5%	4%	4%	5%	5%	5%
Владивосток	5%	5%	5%	4%	4%	5%	5%
Волгоград	8%	6%	6%	6%	5%	9%	8%
Воронеж	10%	6%	6%	7%	5%	6%	7%
Грозный						3%	2%
Екатеринбург	7%	4%	3%	3%	4%	3%	5%
Ижевск	8%	6%	4%	4%	4%	3%	4%
Иркутск	5%	5%	4%	4%	3%	4%	2%
Казань	9%	7%	5%	4%	4%	5%	6%
Кемерово	8%	5%	3%	4%	4%	3%	6%
Краснодар	3%	6%	5%	4%	3%	4%	4%
Красноярск	7%	5%	4%	4%	4%	5%	6%
Липецк	8%	6%	5%	6%	4%	6%	4%
Махачкала						5%	3%
Москва	8%	7%	6%	6%	6%	6%	7%
Набережные Челны	10%	8%	4%	4%	6%	5%	4%
Нижний Новгород	11%	7%	5%	4%	5%	6%	7%
Новокузнецк	8%	5%	3%	4%	4%	4%	5%
Новосибирск	5%	5%	5%	4%	5%	5%	6%
Омск	8%	6%	4%	6%	5%	4%	7%
Оренбург	10%	5%	3%	5%	4%	5%	4%
Пенза	7%	6%	6%	4%	6%	5%	5%
Пермь	6%	5%	4%	4%	3%	6%	6%
Ростов-на-Дону	6%	6%	5%	5%	5%	5%	7%
Рязань	9%	6%	4%	6%	5%	5%	6%
Самара	6%	6%	5%	5%	4%	5%	6%
Санкт-Петербург	5%	5%	4%	4%	5%	5%	7%
Саратов	7%	7%	6%	6%	4%	6%	5%
Севастополь						9%	10%
Тольятти	10%	6%	3%	5%	5%	4%	8%
Томск	6%	5%	5%	4%	4%	4%	4%
Тюмень	7%	5%	4%	4%	5%	7%	6%
Ульяновск	9%	7%	6%	5%	4%	5%	8%
Уфа	7%	8%	5%	7%	7%	7%	6%
Хабаровск	7%	5%	4%	5%	3%	4%	3%
Челябинск	8%	6%	5%	4%	5%	4%	6%
Ярославль	6%	6%	5%	4%	5%	3%	4%

[Назад](#)