

## Настроения экономики. Итоги мая 2016 года.

Оценка перспектив экономического роста в России

В мае настроения экономики находились на достаточно высоком уровне.

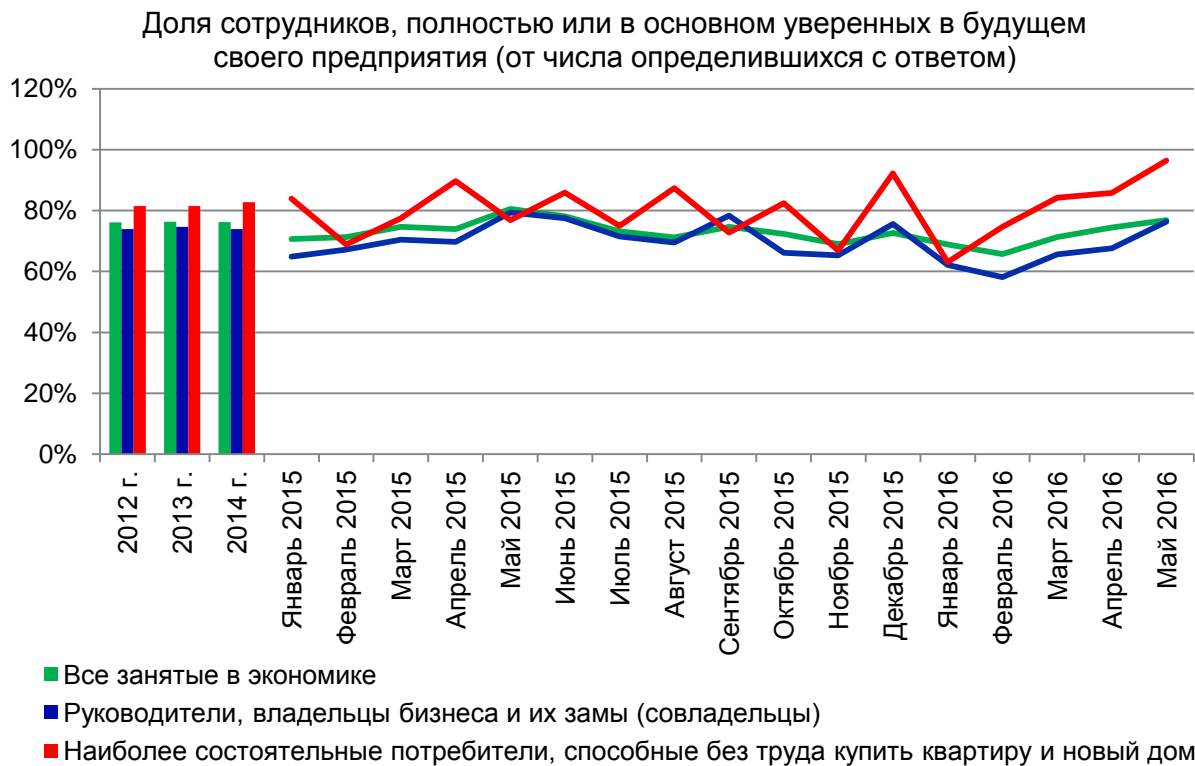
- [Доля сотрудников, уверенных в завтрашнем дне предприятий и организаций, где они работают](#), в мае выросла на 3 п. п. до 77% против 74% в апреле. Среди руководителей и владельцев бизнеса доля уверенных в завтрашнем дне своего предприятия поднялась до 76% против 68% месяцем ранее. Экономические ожидания наиболее состоятельных слоев населения также улучшились – 96% уверенных в завтрашнем дне своих предприятий.

О наибольшей уверенности в завтрашнем дне своих предприятий говорят жители Иркутска, Томска и Пермь, менее всего уверены в будущем своих предприятий жители Саратова, Москвы и Новокузнецка.
- [Доля тех, кто уверен в своем завтрашнем дне](#), выросла на 3 п.п. (64% в мае против 61% в апреле). Среди руководителей и владельцев бизнеса уверенность в собственном завтрашнем дне выросла до 70% (63% месяцем ранее). Доля уверенных в своем будущем среди наиболее состоятельных слоев населения значительно поднялась. Наибольшую уверенность в собственном будущем чувствуют жители Тюмени, Ижевска и Казани, наименьшую – жители Саратова, Воронежа и Омска.
- [Уровень удовлетворенности населения своей жизнью](#) снизился по сравнению с апрелем на 3 п.п. до 78%. Среди владельцев и руководителей бизнеса доля тех, кто полностью или в основном доволен собственной жизнью составила 92% (82% в прошлом месяце). Среди наиболее состоятельных россиян доля полностью или в основном довольных жизнью снизилась на 2 п.п. (94% довольных в мае против 96% в апреле).

В наибольшей степени собственной жизнью довольны жители Иркутска, Грозного и Тюмени, в наименьшей – жители Омска, Волгограда и Нижнего Новгорода.
- [Самооценка населением своих доходов](#) снизилась. Доля тех, кто может позволить себе купить, по крайней мере, новый автомобиль, составляет сегодня 10%.

Наибольшая платежеспособность зафиксирована в Красноярске, Москве и Махачкале. Наименьшая – в Севастополе, Новокузнецке и Нижнем Новгороде.
- [Доля тех, кто относит себя к безработным](#), составляет сегодня 5,3%. Наиболее благополучные в плане безработицы города - Иркутск, Грозный, Хабаровск. Наиболее проблемные в этом плане – Севастополь, Волгоград и Ростов-на-Дону.

## Оценка положения дел на предприятиях, сделанная их сотрудниками



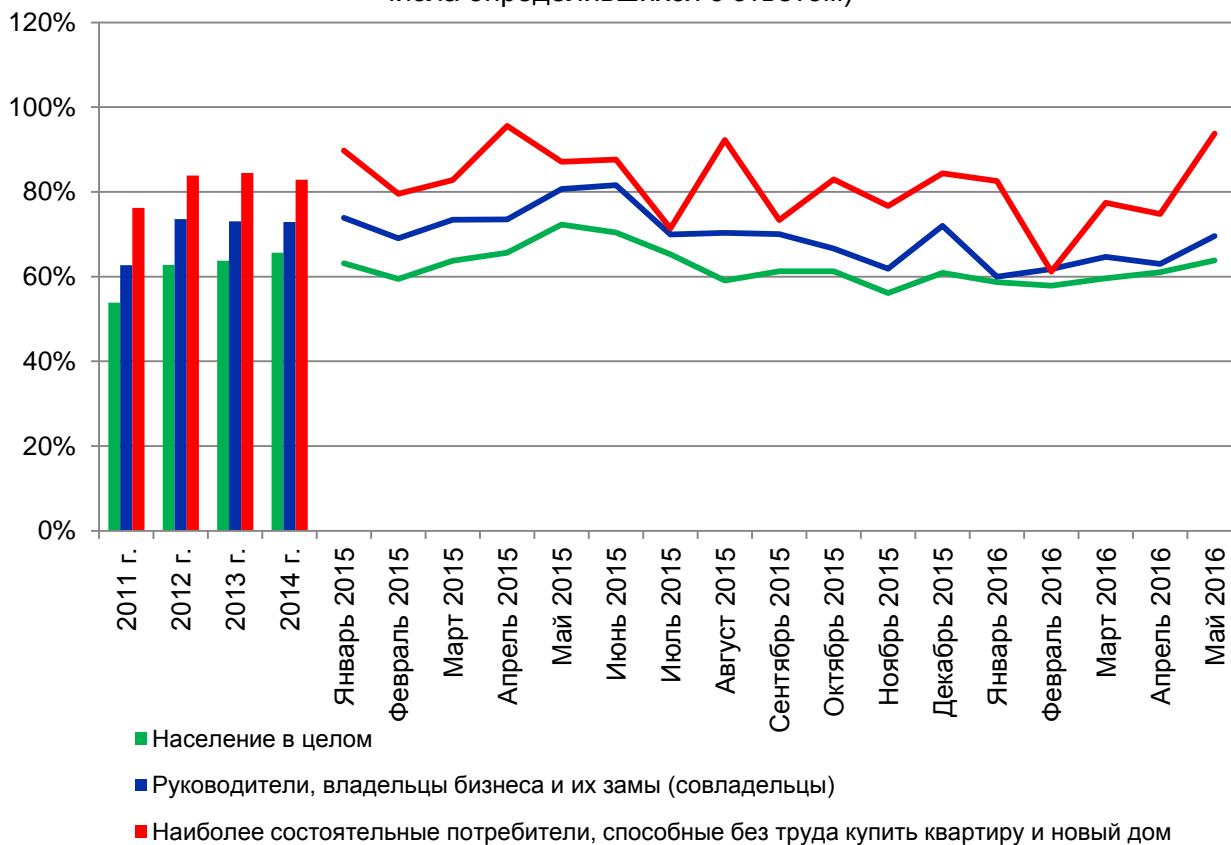
Доля сотрудников, уверенных в завтрашнем дне своего предприятия по городам, где проводились исследования (от числа определившихся с ответом)

	2012 г.	2013 г.	2014 г.	2015 г.	2016 г. (январь-май)
Астрахань	70%	70%	77%	74%	72%
Барнаул	75%	74%	76%	71%	72%
Владивосток	76%	74%	78%	71%	70%
Волгоград	69%	68%	71%	67%	68%
Воронеж	71%	68%	72%	72%	69%
Грозный				80%	78%
Екатеринбург	83%	78%	80%	77%	74%
Ижевск	77%	76%	79%	78%	78%
Иркутск	75%	76%	79%	77%	81%
Казань	81%	80%	81%	78%	77%
Кемерово	78%	74%	76%	75%	70%
Краснодар	78%	78%	82%	78%	73%
Красноярск	75%	75%	78%	75%	73%
Липецк	70%	69%	74%	74%	76%
Махачкала				77%	74%
Москва	76%	72%	72%	69%	66%
Набережные Челны	76%	75%	78%	76%	80%
Нижний Новгород	75%	70%	74%	73%	69%
Новокузнецк	75%	66%	69%	69%	67%
Новосибирск	79%	73%	79%	70%	70%
Омск	76%	72%	76%	71%	68%
Оренбург	73%	72%	76%	72%	75%
Пенза	76%	70%	73%	69%	68%
Пермь	76%	77%	81%	77%	80%
Ростов-на-Дону	77%	77%	79%	73%	70%
Рязань	74%	72%	78%	75%	73%
Самара	77%	75%	73%	73%	71%
Санкт-Петербург	78%	76%	77%	76%	76%
Саратов	73%	69%	74%	69%	66%
Севастополь				72%	70%
Тольятти	71%	67%	66%	65%	70%
Томск	80%	72%	77%	76%	81%
Тюмень	80%	75%	80%	77%	80%
Ульяновск	74%	71%	71%	70%	72%
Уфа	77%	72%	77%	74%	74%
Хабаровск	77%	75%	79%	75%	79%
Челябинск	78%	74%	78%	77%	69%
Ярославль	75%	70%	73%	73%	70%

[Назад](#)

## Уверенность населения в своем завтрашнем дне

Доля тех, кто полностью или в основном уверен в завтрашнем дне (от числа определившихся с ответом)



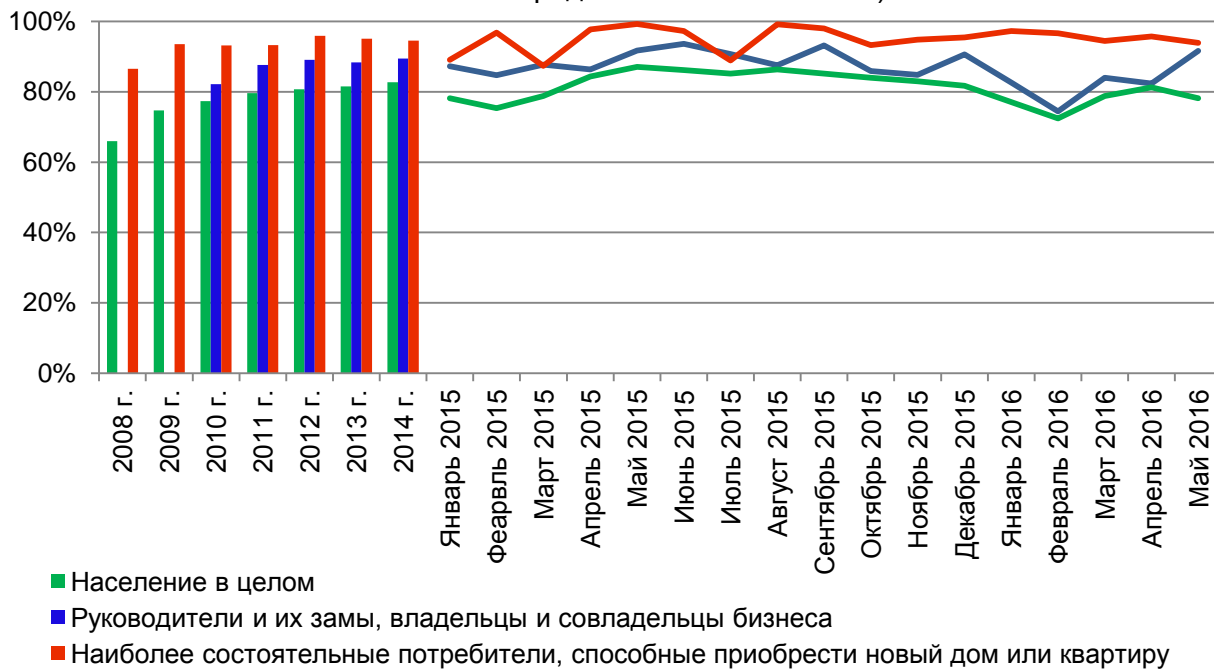
Доля респондентов, уверенных в завтрашнем дне по городам, где проводилось исследование (от числа определившихся с ответом)

	2011 г.	2012 г.	2013 г.	2014 г.	2015 г.	2016 г. (ян-варь-май)
Астрахань	50%	54%	52%	63%	62%	59%
Барнаул	53%	59%	56%	63%	59%	56%
Владивосток	53%	59%	58%	63%	62%	58%
Волгоград	48%	52%	47%	55%	54%	57%
Воронеж	54%	55%	49%	57%	59%	53%
Грозный					59%	56%
Екатеринбург	58%	65%	61%	67%	67%	60%
Ижевск	61%	63%	60%	71%	68%	68%
Иркутск	49%	58%	57%	64%	61%	63%
Казань	63%	67%	64%	71%	70%	66%
Кемерово	56%	59%	58%	63%	62%	62%
Краснодар	48%	59%	62%	67%	65%	62%
Красноярск	55%	60%	62%	66%	65%	61%
Липецк	45%	54%	49%	61%	57%	58%
Махачкала					60%	60%
Москва	51%	62%	58%	62%	59%	58%
Набережные Челны	57%	63%	59%	66%	66%	65%
Нижний Новгород	42%	57%	53%	62%	60%	58%
Новокузнецк	54%	59%	53%	60%	61%	62%
Новосибирск	59%	62%	57%	65%	62%	60%
Омск	44%	60%	52%	63%	61%	54%
Оренбург	51%	57%	57%	63%	63%	60%
Пенза	52%	57%	53%	61%	57%	58%
Пермь	52%	64%	61%	69%	67%	64%
Ростов-на-Дону	60%	61%	59%	65%	62%	63%
Рязань	46%	53%	53%	59%	60%	60%
Самара	46%	59%	56%	59%	63%	62%
Санкт-Петербург	51%	66%	60%	63%	63%	62%
Саратов	44%	54%	48%	58%	55%	51%
Севастополь					68%	65%
Тольятти	51%	56%	55%	59%	56%	58%
Томск	55%	62%	55%	65%	65%	65%
Тюмень	63%	67%	64%	72%	66%	68%
Ульяновск	45%	53%	52%	61%	60%	64%
Уфа	57%	64%	63%	69%	66%	65%
Хабаровск	63%	61%	58%	65%	66%	62%
Челябинск	55%	62%	59%	63%	66%	61%
Ярославль	56%	56%	51%	60%	61%	58%

[Назад](#)

## Удовлетворенность населения своей жизнью

Доля тех, кто полностью или в основном доволен своей жизнью (от числа определившихся с ответом)



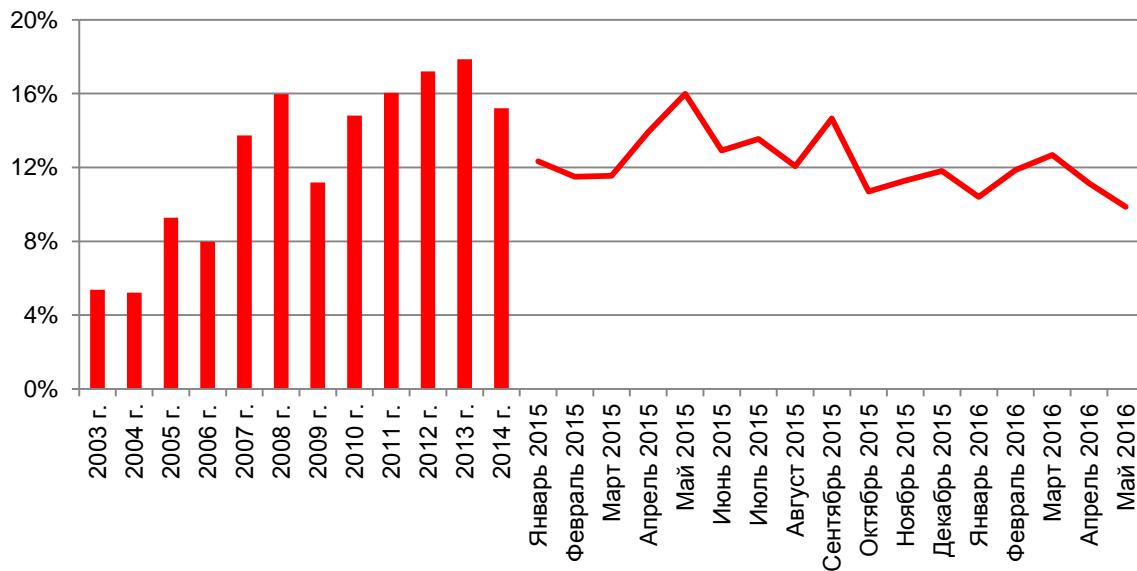
Доля тех, кто полностью или в основном доволен жизнью (по городам исследования, от числа определившихся с ответом)

	2008 г.	2009 г.	2010 г.	2011 г.	2012 г.	2013 г.	2014 г.	2015 г.	2016 г. (январь-май)
Астрахань	59%	71%	73%	75%	76%	75%	80%	81%	77%
Барнаул	55%	69%	74%	77%	78%	76%	79%	79%	73%
Владивосток	55%	68%	78%	79%	78%	76%	80%	82%	73%
Волгоград	55%	66%	73%	71%	71%	69%	75%	77%	66%
Воронеж	59%	70%	72%	75%	75%	72%	80%	80%	74%
Грозный								88%	84%
Екатеринбург	60%	72%	76%	80%	80%	81%	82%	83%	68%
Ижевск	63%	73%	76%	79%	79%	76%	83%	83%	81%
Иркутск	62%	72%	78%	78%	78%	77%	82%	83%	84%
Казань	68%	79%	77%	83%	83%	85%	87%	88%	70%
Кемерово	64%	72%	78%	78%	78%	77%	81%	80%	77%
Краснодар	62%	72%	76%	79%	82%	81%	84%	86%	81%
Красноярск	67%	74%	77%	81%	78%	80%	82%	84%	70%
Липецк	59%	71%	75%	75%	76%	75%	78%	81%	74%
Махачкала								86%	81%
Москва	70%	79%	79%	81%	83%	80%	82%	84%	73%
Набережные Челны	67%	75%	79%	81%	84%	81%	83%	85%	80%
Нижний Новгород	64%	72%	76%	76%	74%	75%	83%	79%	66%
Новокузнецк	59%	71%	76%	76%	76%	74%	80%	80%	71%
Новосибирск	65%	70%	73%	79%	76%	76%	82%	81%	68%
Омск	58%	70%	76%	76%	75%	72%	78%	80%	62%
Оренбург	64%	72%	79%	76%	78%	79%	83%	82%	81%
Пенза	56%	71%	75%	77%	80%	74%	81%	80%	74%
Пермь	62%	72%	77%	78%	79%	78%	82%	83%	66%
Ростов-на-Дону	63%	72%	79%	80%	80%	79%	83%	84%	69%
Рязань	60%	71%	72%	74%	76%	74%	82%	82%	78%
Самара	62%	73%	75%	77%	76%	77%	80%	83%	69%
Санкт-Петербург	66%	75%	79%	84%	83%	80%	81%	83%	74%
Саратов	56%	71%	78%	75%	74%	72%	80%	79%	71%
Севастополь								85%	81%
Тольятти	63%	71%	74%	77%	77%	76%	81%	79%	73%
Томск			80%	79%	79%	76%	82%	84%	78%
Тюмень	66%	74%	81%	84%	85%	82%	87%	86%	82%
Ульяновск	56%	69%	72%	74%	78%	73%	79%	80%	75%
Уфа	65%	76%	78%	79%	79%	80%	84%	84%	69%
Хабаровск	62%	74%	78%	79%	79%	75%	81%	82%	78%
Челябинск	63%	75%	79%	77%	77%	78%	81%	81%	67%
Ярославль	60%	72%	76%	77%	77%	74%	79%	81%	75%

[Назад](#)

## Самооценка уровня доходов

Доля потребителей, способных купить хотя бы новый автомобиль (самооценка дохода)





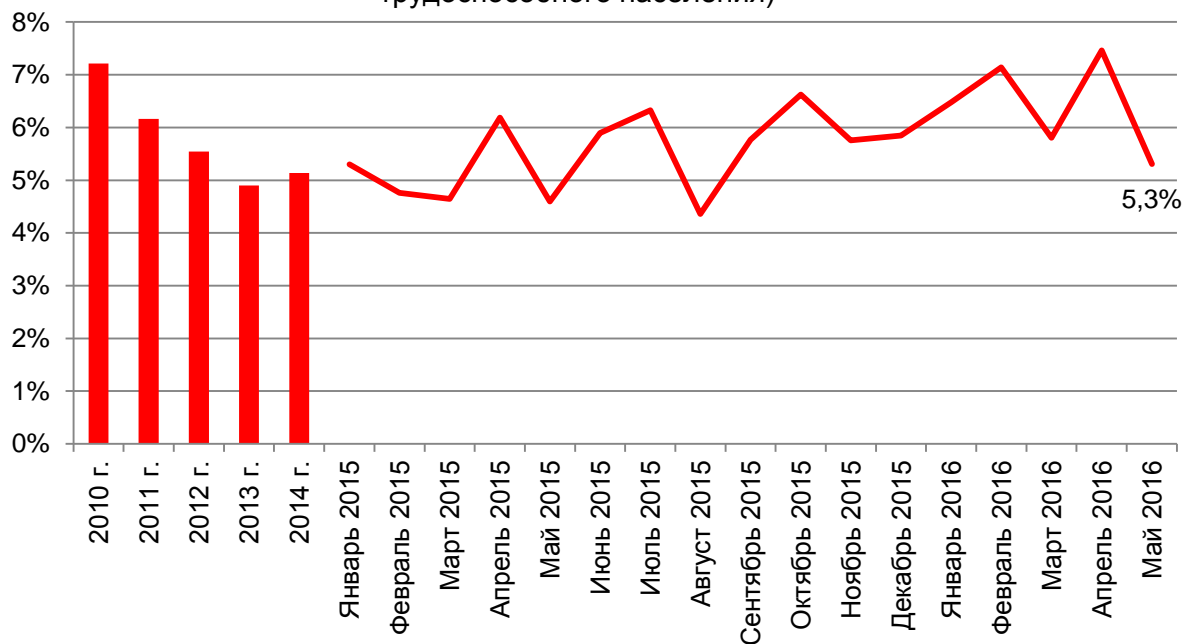
Доля населения, способного купить хотя бы новый автомобиль по городам, где проводилось исследование

	2004 г.	2005 г.	2006 г.	2007 г.	2008 г.	2009 г.	2010 г.	2011 г.	2012 г.	2013 г.	2014 г.	2015 г.	2016 г. (январь-май)
Астрахань		7%	6%	11%	9%	7%	9%	9%	12%	10%	12%	9%	8%
Барнаул		6%	6%	10%	8%	7%	8%	9%	9%	12%	10%	8%	8%
Владивосток	5%	11%	10%	11%	13%	11%	16%	18%	19%	17%	17%	14%	13%
Волгоград	5%	4%	5%	12%	9%	6%	10%	9%	11%	10%	9%	8%	8%
Воронеж		7%	5%	12%	10%	8%	9%	11%	16%	11%	12%	10%	9%
Грозный												12%	9%
Екатеринбург	6%	11%	9%	13%	15%	8%	12%	14%	18%	14%	15%	14%	11%
Ижевск	5%	6%	6%	10%	12%	8%	9%	10%	11%	12%	13%	11%	9%
Иркутск	4%	10%	8%	11%	13%	11%	13%	13%	10%	11%	12%	11%	11%
Казань	5%	10%	8%	18%	15%	9%	13%	15%	17%	14%	15%	14%	10%
Кемерово	3%	7%	7%	12%	10%	7%	9%	10%	11%	10%	8%	9%	8%
Краснодар	5%	8%	7%	12%	12%	10%	11%	14%	17%	18%	15%	13%	10%
Красноярск	5%	9%	7%	14%	17%	11%	16%	16%	20%	18%	16%	15%	16%
Липецк	2%	6%	5%	9%	10%	7%	8%	10%	11%	12%	12%	9%	9%
Махачкала												15%	13%
Москва	8%	16%	12%	18%	17%	12%	17%	19%	21%	20%	18%	16%	15%
Набережные Челны	3%		6%	11%	13%	7%	9%	9%	12%	11%	9%	9%	8%
Нижний Новгород	4%	7%	5%	13%	12%	6%	8%	8%	12%	9%	11%	10%	8%
Новокузнецк	4%		6%	9%	11%	7%	8%	8%	9%	9%	10%	9%	7%
Новосибирск	5%	9%	6%	15%	15%	8%	11%	14%	15%	13%	11%	12%	8%
Омск	5%	7%	6%	12%	12%	7%	11%	12%	15%	10%	12%	10%	8%
Оренбург	4%	6%	6%	9%	12%	8%	13%	12%	15%	13%	14%	11%	11%
Пенза		4%	5%	12%	9%	8%	10%	11%	12%	10%	11%	10%	9%
Пермь	4%	9%	7%	13%	14%	9%	13%	11%	14%	12%	13%	13%	10%
Ростов-на-Дону	4%	9%	7%	13%	14%	8%	12%	16%	17%	17%	16%	14%	12%
Рязань		8%	5%	10%	12%	7%	9%	10%	11%	11%	13%	12%	10%
Самара	4%	8%	8%	18%	14%	7%	10%	14%	15%	15%	12%	12%	10%
Санкт-Петербург	6%	10%	9%	19%	18%	10%	19%	25%	26%	18%	13%	13%	11%
Саратов	3%	6%	6%	11%	10%	9%	14%	12%	15%	11%	11%	12%	9%
Севастополь												9%	6%
Тольятти	5%		7%	11%	13%	7%	9%	10%	13%	11%	12%	10%	10%
Томск		8%	7%	12%	11%		14%	13%	12%	11%	14%	11%	11%
Тюмень	6%	10%	9%	15%	14%	8%	13%	16%	18%	16%	15%	11%	10%
Ульяновск		3%	5%	10%	9%	6%	8%	10%	10%	9%	10%	9%	8%
Уфа	7%	10%	7%	13%	14%	8%	10%	10%	13%	12%	12%	11%	12%
Хабаровск	4%	8%	7%	12%	15%	11%	15%	16%	16%	16%	15%	13%	11%
Челябинск	4%	10%	7%	16%	16%	9%	12%	12%	16%	13%	12%	12%	9%
Ярославль	5%	5%	7%	14%	11%	7%	10%	9%	11%	10%	11%	8%	9%

[Назад](#)

## Доля безработных среди населения

Доля респондентов, заявивших о себе, как о безработных (среди трудоспособного населения)



## Доля безработных

	2010 г.	2011 г.	2012 г.	2013 г.	2014 г.	2015 г.	2016 г. (январь-май)
Астрахань	8%	7%	5%	5%	4%	4%	6%
Барнаул	5%	5%	4%	4%	5%	5%	5%
Владивосток	5%	5%	5%	4%	4%	5%	5%
Волгоград	8%	6%	6%	6%	5%	9%	8%
Воронеж	10%	6%	6%	7%	5%	6%	7%
Грозный						3%	2%
Екатеринбург	7%	4%	3%	3%	4%	3%	5%
Ижевск	8%	6%	4%	4%	4%	3%	4%
Иркутск	5%	5%	4%	4%	3%	4%	2%
Казань	9%	7%	5%	4%	4%	5%	6%
Кемерово	8%	5%	3%	4%	4%	3%	6%
Краснодар	3%	6%	5%	4%	3%	4%	4%
Красноярск	7%	5%	4%	4%	4%	5%	6%
Липецк	8%	6%	5%	6%	4%	6%	4%
Махачкала						5%	3%
Москва	8%	7%	6%	6%	6%	6%	7%
Набережные Челны	10%	8%	4%	4%	6%	5%	4%
Нижний Новгород	11%	7%	5%	4%	5%	6%	7%
Новокузнецк	8%	5%	3%	4%	4%	4%	5%
Новосибирск	5%	5%	5%	4%	5%	5%	6%
Омск	8%	6%	4%	6%	5%	4%	6%
Оренбург	10%	5%	3%	5%	4%	5%	4%
Пенза	7%	6%	6%	4%	6%	5%	4%
Пермь	6%	5%	4%	4%	3%	6%	6%
Ростов-на-Дону	6%	6%	5%	5%	5%	5%	8%
Рязань	9%	6%	4%	6%	5%	5%	6%
Самара	6%	6%	5%	5%	4%	5%	6%
Санкт-Петербург	5%	5%	4%	4%	5%	5%	7%
Саратов	7%	7%	6%	6%	4%	6%	5%
Севастополь						9%	10%
Тольятти	10%	6%	3%	5%	5%	4%	8%
Томск	6%	5%	5%	4%	4%	4%	3%
Тюмень	7%	5%	4%	4%	5%	7%	6%
Ульяновск	9%	7%	6%	5%	4%	5%	7%
Уфа	7%	8%	5%	7%	7%	7%	6%
Хабаровск	7%	5%	4%	5%	3%	4%	3%
Челябинск	8%	6%	5%	4%	5%	4%	6%
Ярославль	6%	6%	5%	4%	5%	3%	4%

[Назад](#)