

Настроения экономики. Итоги марта 2016 года.

Оценка перспектив экономического роста в России

Весной экономические настроения населения улучшились. Положительная динамика наблюдается по всем показателям.

- Доля сотрудников, уверенных в завтрашнем дне предприятий и организаций, где они работают, в марте выросла на 5 п. п. до 71% против 66% в феврале. Среди руководителей и владельцев бизнеса доля уверенных в завтрашнем дне своего предприятия также заметно увеличилась и составила 65% против 58% в прошлом месяце.

Улучшились и экономические ожидания наиболее состоятельных слоев населения – в этой группе доля тех, кто уверен в будущем своего предприятия, выросла на 9 п. п. (до 84% против 75% в феврале).

О наибольшей уверенности в завтрашнем дне своих предприятий говорят жители Иркутска, Перми и Тюмени, менее всего уверены в будущем своих предприятий жители Саратова, Пензы и Москвы.
- Доля тех, кто уверен в своем завтрашнем дне, выросла по сравнению с предыдущим месяцем до 60%. Среди руководителей и владельцев бизнеса уверенность в собственном завтрашнем дне увеличилась на 2 п.п. (64% в марте против 62% в феврале). Доля уверенных в собственном будущем среди наиболее состоятельных слоев населения выросла до 77% (61% месяцем ранее).

Наибольшую уверенность в собственном будущем чувствуют жители Тюмени, Уфы и Ижевска, наименьшую – жители Саратова, Воронежа и Липецка.
- Уровень удовлетворенности населения своей жизнью вырос по сравнению с февралем на 7 п.п. до 79%. Среди владельцев и руководителей бизнеса доля тех, кто полностью или в основном доволен собственной жизнью выросла до 84% (74% в прошлом месяце). Среди наиболее состоятельных россиян доля полностью или в основном довольных жизнью снизилась на 3 п.п. (94% в марте против 97% в феврале).

В наибольшей степени собственной жизнью довольны жители Грозного, Иркутска и Тюмени, в наименьшей – жители Новокузнецка, Саратова и Тольятти.
- Самооценка населением своих доходов увеличилась на 1 п.п. Доля тех, кто может позволить себе купить, по крайней мере, новый автомобиль, составляет сегодня 13%.

Наибольшая платежеспособность зафиксирована в Красноярске, Москве и Томске. Наименьшая – в Севастополе, Новокузнецке и Ярославле.
- Доля тех, кто относит себя к безработным, составляет сегодня 6%. Среди молодежи этот показатель составляет 5,8%. Наиболее благополучные в плане безработицы города - Иркутск, Хабаровск и Ижевск. Наиболее проблемные в этом плане – Севастополь, Ростов-на-Дону и Волгоград.

Оценка положения дел на предприятиях, сделанная их сотрудниками



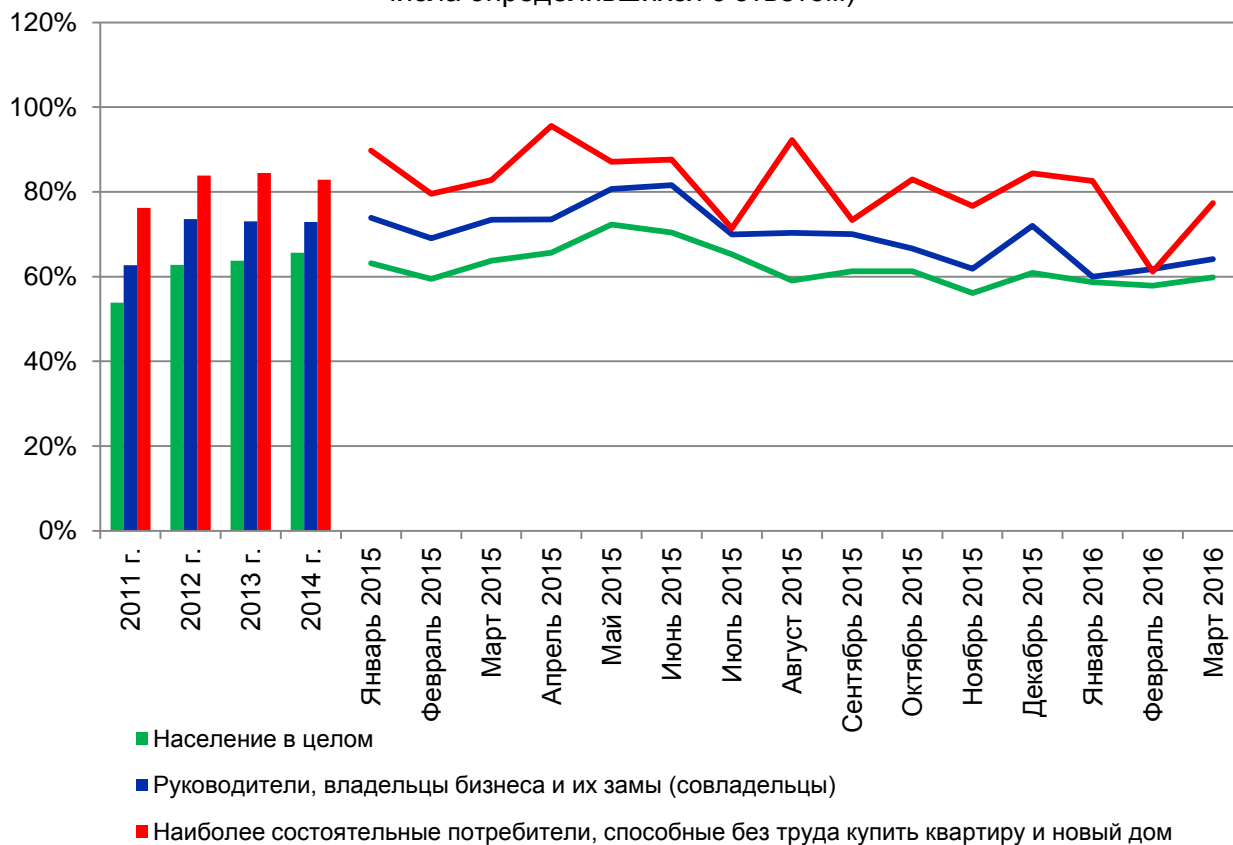
Доля сотрудников, уверенных в завтрашнем дне своего предприятия по городам, где проводились исследования (от числа определившихся с ответом)

	2012 г.	2013 г.	2014 г.	2015 г.	2016 г. (январь-март)
Астрахань	70%	70%	77%	74%	72%
Барнаул	75%	74%	76%	71%	73%
Владивосток	76%	74%	78%	71%	66%
Волгоград	69%	68%	71%	67%	68%
Воронеж	71%	68%	72%	72%	65%
Грозный				80%	78%
Екатеринбург	83%	78%	80%	77%	69%
Ижевск	77%	76%	79%	78%	76%
Иркутск	75%	76%	79%	77%	83%
Казань	81%	80%	81%	78%	76%
Кемерово	78%	74%	76%	75%	67%
Краснодар	78%	78%	82%	78%	68%
Красноярск	75%	75%	78%	75%	72%
Липецк	70%	69%	74%	74%	73%
Махачкала				77%	71%
Москва	76%	72%	72%	69%	63%
Набережные Челны	76%	75%	78%	76%	79%
Нижний Новгород	75%	70%	74%	73%	67%
Новокузнецк	75%	66%	69%	69%	64%
Новосибирск	79%	73%	79%	70%	66%
Омск	76%	72%	76%	71%	70%
Оренбург	73%	72%	76%	72%	76%
Пенза	76%	70%	73%	69%	63%
Пермь	76%	77%	81%	77%	80%
Ростов-на-Дону	77%	77%	79%	73%	71%
Рязань	74%	72%	78%	75%	73%
Самара	77%	75%	73%	73%	71%
Санкт-Петербург	78%	76%	77%	76%	72%
Саратов	73%	69%	74%	69%	60%
Севастополь				72%	68%
Тольятти	71%	67%	66%	65%	67%
Томск	80%	72%	77%	76%	78%
Тюмень	80%	75%	80%	77%	79%
Ульяновск	74%	71%	71%	70%	67%
Уфа	77%	72%	77%	74%	74%
Хабаровск	77%	75%	79%	75%	79%
Челябинск	78%	74%	78%	77%	66%
Ярославль	75%	70%	73%	73%	66%

[Назад](#)

Уверенность населения в своем завтрашнем дне

Доля тех, кто полностью или в основном уверен в завтрашнем дне (от числа определившихся с ответом)



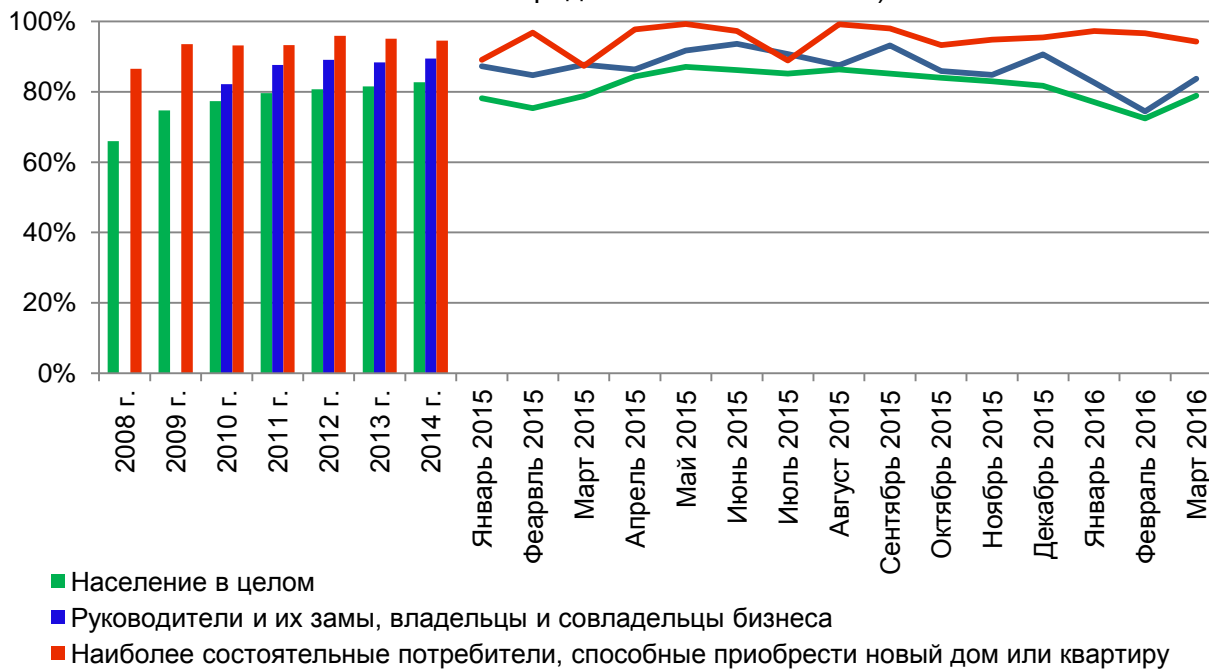
Доля респондентов, уверенных в завтрашнем дне по городам, где проводилось исследование (от числа определившихся с ответом)

	2011 г.	2012 г.	2013 г.	2014 г.	2015 г.	2016 г. (ян-варь-март)
Астрахань	50%	54%	52%	63%	62%	60%
Барнаул	53%	59%	56%	63%	59%	57%
Владивосток	53%	59%	58%	63%	62%	57%
Волгоград	48%	52%	47%	55%	54%	59%
Воронеж	54%	55%	49%	57%	59%	52%
Грозный					59%	59%
Екатеринбург	58%	65%	61%	67%	67%	60%
Ижевск	61%	63%	60%	71%	68%	67%
Иркутск	49%	58%	57%	64%	61%	60%
Казань	63%	67%	64%	71%	70%	66%
Кемерово	56%	59%	58%	63%	62%	62%
Краснодар	48%	59%	62%	67%	65%	58%
Красноярск	55%	60%	62%	66%	65%	62%
Липецк	45%	54%	49%	61%	57%	53%
Махачкала					60%	58%
Москва	51%	62%	58%	62%	59%	59%
Набережные Челны	57%	63%	59%	66%	66%	65%
Нижний Новгород	42%	57%	53%	62%	60%	58%
Новокузнецк	54%	59%	53%	60%	61%	58%
Новосибирск	59%	62%	57%	65%	62%	59%
Омск	44%	60%	52%	63%	61%	55%
Оренбург	51%	57%	57%	63%	63%	58%
Пенза	52%	57%	53%	61%	57%	59%
Пермь	52%	64%	61%	69%	67%	65%
Ростов-на-Дону	60%	61%	59%	65%	62%	63%
Рязань	46%	53%	53%	59%	60%	58%
Самара	46%	59%	56%	59%	63%	62%
Санкт-Петербург	51%	66%	60%	63%	63%	59%
Саратов	44%	54%	48%	58%	55%	47%
Севастополь					68%	63%
Тольятти	51%	56%	55%	59%	56%	54%
Томск	55%	62%	55%	65%	65%	60%
Тюмень	63%	67%	64%	72%	66%	68%
Ульяновск	45%	53%	52%	61%	60%	60%
Уфа	57%	64%	63%	69%	66%	68%
Хабаровск	63%	61%	58%	65%	66%	60%
Челябинск	55%	62%	59%	63%	66%	59%
Ярославль	56%	56%	51%	60%	61%	55%

[Назад](#)

Удовлетворенность населения своей жизнью

Доля тех, кто полностью или в основном доволен своей жизнью (от числа определившихся с ответом)



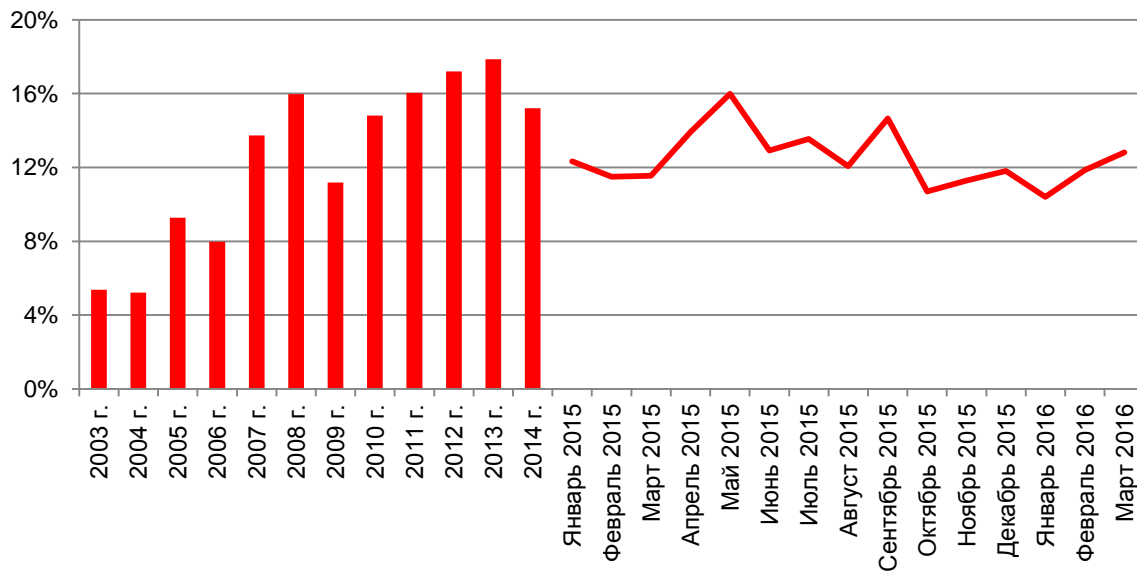
Доля тех, кто полностью или в основном доволен жизнью (по городам исследования, от числа определившихся с ответом)

	2008 г.	2009 г.	2010 г.	2011 г.	2012 г.	2013 г.	2014 г.	2015 г.	2016 г. (январь-март)
Астрахань	59%	71%	73%	75%	76%	75%	80%	81%	77%
Барнаул	55%	69%	74%	77%	78%	76%	79%	79%	72%
Владивосток	55%	68%	78%	79%	78%	76%	80%	82%	72%
Волгоград	55%	66%	73%	71%	71%	69%	75%	77%	73%
Воронеж	59%	70%	72%	75%	75%	72%	80%	80%	73%
Грозный								88%	86%
Екатеринбург	60%	72%	76%	80%	80%	81%	82%	83%	76%
Ижевск	63%	73%	76%	79%	79%	76%	83%	83%	79%
Иркутск	62%	72%	78%	78%	78%	77%	82%	83%	84%
Казань	68%	79%	77%	83%	83%	85%	87%	88%	79%
Кемерово	64%	72%	78%	78%	78%	77%	81%	80%	75%
Краснодар	62%	72%	76%	79%	82%	81%	84%	86%	79%
Красноярск	67%	74%	77%	81%	78%	80%	82%	84%	77%
Липецк	59%	71%	75%	75%	76%	75%	78%	81%	70%
Махачкала								86%	79%
Москва	70%	79%	79%	81%	83%	80%	82%	84%	79%
Набережные Челны	67%	75%	79%	81%	84%	81%	83%	85%	78%
Нижний Новгород	64%	72%	76%	76%	74%	75%	83%	79%	74%
Новокузнецк	59%	71%	76%	76%	76%	74%	80%	80%	66%
Новосибирск	65%	70%	73%	79%	76%	76%	82%	81%	77%
Омск	58%	70%	76%	76%	75%	72%	78%	80%	70%
Оренбург	64%	72%	79%	76%	78%	79%	83%	82%	80%
Пенза	56%	71%	75%	77%	80%	74%	81%	80%	75%
Пермь	62%	72%	77%	78%	79%	78%	82%	83%	76%
Ростов-на-Дону	63%	72%	79%	80%	80%	79%	83%	84%	79%
Рязань	60%	71%	72%	74%	76%	74%	82%	82%	77%
Самара	62%	73%	75%	77%	76%	77%	80%	83%	77%
Санкт-Петербург	66%	75%	79%	84%	83%	80%	81%	83%	79%
Саратов	56%	71%	78%	75%	74%	72%	80%	79%	67%
Севастополь								85%	79%
Тольятти	63%	71%	74%	77%	77%	76%	81%	79%	69%
Томск			80%	79%	79%	76%	82%	84%	76%
Тюмень	66%	74%	81%	84%	85%	82%	87%	86%	81%
Ульяновск	56%	69%	72%	74%	78%	73%	79%	80%	75%
Уфа	65%	76%	78%	79%	79%	80%	84%	84%	79%
Хабаровск	62%	74%	78%	79%	79%	75%	81%	82%	75%
Челябинск	63%	75%	79%	77%	77%	78%	81%	81%	77%
Ярославль	60%	72%	76%	77%	77%	74%	79%	81%	72%

[Назад](#)

Самооценка уровня доходов

Доля потребителей, способных купить хотя бы новый автомобиль (самооценка дохода)

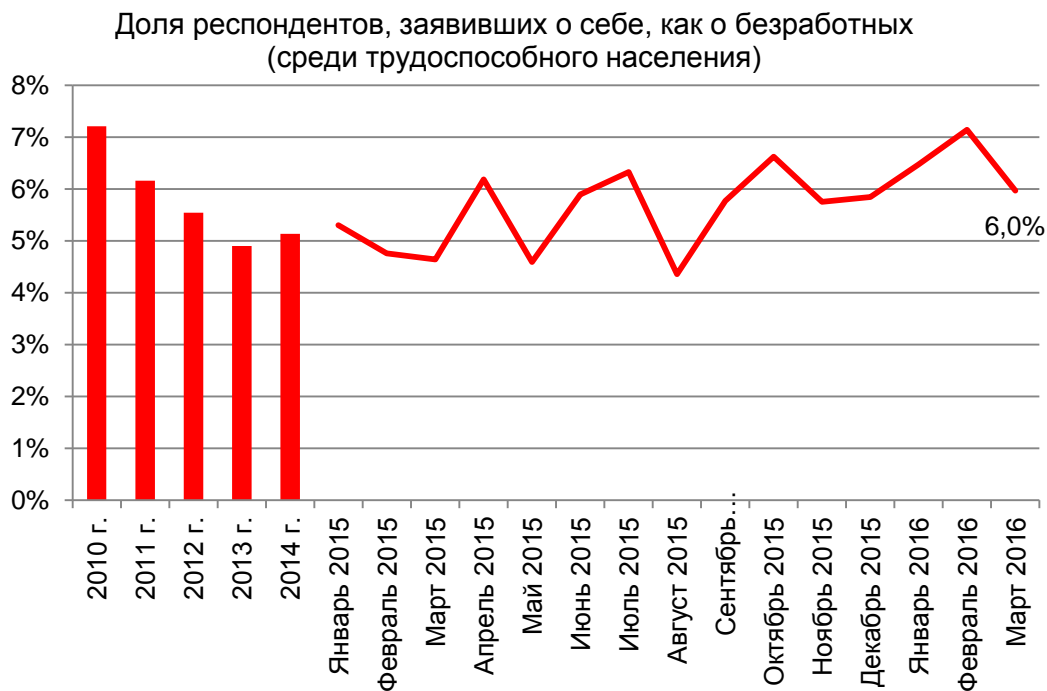


Доля населения, способного купить хотя бы новый автомобиль по городам, где проводилось исследование

	2004 г.	2005 г.	2006 г.	2007 г.	2008 г.	2009 г.	2010 г.	2011 г.	2012 г.	2013 г.	2014 г.	2015 г.	2016 г. (январь-март)
Астрахань		7%	6%	11%	9%	7%	9%	9%	12%	10%	12%	9%	9%
Барнаул		6%	6%	10%	8%	7%	8%	9%	9%	12%	10%	8%	8%
Владивосток	5%	11%	10%	11%	13%	11%	16%	18%	19%	17%	17%	14%	12%
Волгоград	5%	4%	5%	12%	9%	6%	10%	9%	11%	10%	9%	8%	7%
Воронеж		7%	5%	12%	10%	8%	9%	11%	16%	11%	12%	10%	10%
Грозный												12%	10%
Екатеринбург	6%	11%	9%	13%	15%	8%	12%	14%	18%	14%	15%	14%	10%
Ижевск	5%	6%	6%	10%	12%	8%	9%	10%	11%	12%	13%	11%	9%
Иркутск	4%	10%	8%	11%	13%	11%	13%	13%	10%	11%	12%	11%	13%
Казань	5%	10%	8%	18%	15%	9%	13%	15%	17%	14%	15%	14%	12%
Кемерово	3%	7%	7%	12%	10%	7%	9%	10%	11%	10%	8%	9%	9%
Краснодар	5%	8%	7%	12%	12%	10%	11%	14%	17%	18%	15%	13%	11%
Красноярск	5%	9%	7%	14%	17%	11%	16%	16%	20%	18%	16%	15%	17%
Липецк	2%	6%	5%	9%	10%	7%	8%	10%	11%	12%	12%	9%	8%
Махачкала												15%	14%
Москва	8%	16%	12%	18%	17%	12%	17%	19%	21%	20%	18%	16%	15%
Набережные Челны	3%		6%	11%	13%	7%	9%	9%	12%	11%	9%	9%	8%
Нижний Новгород	4%	7%	5%	13%	12%	6%	8%	8%	12%	9%	11%	10%	7%
Новокузнецк	4%		6%	9%	11%	7%	8%	8%	9%	9%	10%	9%	6%
Новосибирск	5%	9%	6%	15%	15%	8%	11%	14%	15%	13%	11%	12%	9%
Омск	5%	7%	6%	12%	12%	7%	11%	12%	15%	10%	12%	10%	8%
Оренбург	4%	6%	6%	9%	12%	8%	13%	12%	15%	13%	14%	11%	11%
Пенза		4%	5%	12%	9%	8%	10%	11%	12%	10%	11%	10%	10%
Пермь	4%	9%	7%	13%	14%	9%	13%	11%	14%	12%	13%	13%	9%
Ростов-на-Дону	4%	9%	7%	13%	14%	8%	12%	16%	17%	17%	16%	14%	13%
Рязань		8%	5%	10%	12%	7%	9%	10%	11%	11%	13%	12%	11%
Самара	4%	8%	8%	18%	14%	7%	10%	14%	15%	15%	12%	12%	10%
Санкт-Петербург	6%	10%	9%	19%	18%	10%	19%	25%	26%	18%	13%	13%	11%
Саратов	3%	6%	6%	11%	10%	9%	14%	12%	15%	11%	11%	12%	10%
Севастополь												9%	5%
Тольятти	5%		7%	11%	13%	7%	9%	10%	13%	11%	12%	10%	9%
Томск		8%	7%	12%	11%		14%	13%	12%	11%	14%	11%	14%
Тюмень	6%	10%	9%	15%	14%	8%	13%	16%	18%	16%	15%	11%	11%
Ульяновск		3%	5%	10%	9%	6%	8%	10%	10%	9%	10%	9%	9%
Уфа	7%	10%	7%	13%	14%	8%	10%	10%	13%	12%	12%	11%	10%
Хабаровск	4%	8%	7%	12%	15%	11%	15%	16%	16%	16%	15%	13%	12%
Челябинск	4%	10%	7%	16%	16%	9%	12%	12%	16%	13%	12%	12%	9%
Ярославль	5%	5%	7%	14%	11%	7%	10%	9%	11%	10%	11%	8%	7%

[Назад](#)

Доля безработных среди населения



Доля безработных

	2010 г.	2011 г.	2012 г.	2013 г.	2014 г.	2015 г.	2016 г. (январь-март)
Астрахань	8%	7%	5%	5%	4%	4%	6%
Барнаул	5%	5%	4%	4%	5%	5%	7%
Владивосток	5%	5%	5%	4%	4%	5%	4%
Волгоград	8%	6%	6%	6%	5%	9%	9%
Воронеж	10%	6%	6%	7%	5%	6%	9%
Грозный						3%	3%
Екатеринбург	7%	4%	3%	3%	4%	3%	7%
Ижевск	8%	6%	4%	4%	4%	3%	2%
Иркутск	5%	5%	4%	4%	3%	4%	2%
Казань	9%	7%	5%	4%	4%	5%	7%
Кемерово	8%	5%	3%	4%	4%	3%	7%
Краснодар	3%	6%	5%	4%	3%	4%	5%
Красноярск	7%	5%	4%	4%	4%	5%	6%
Липецк	8%	6%	5%	6%	4%	6%	5%
Махачкала						5%	3%
Москва	8%	7%	6%	6%	6%	6%	7%
Набережные Челны	10%	8%	4%	4%	6%	5%	3%
Нижний Новгород	11%	7%	5%	4%	5%	6%	8%
Новокузнецк	8%	5%	3%	4%	4%	4%	7%
Новосибирск	5%	5%	5%	4%	5%	5%	7%
Омск	8%	6%	4%	6%	5%	4%	7%
Оренбург	10%	5%	3%	5%	4%	5%	5%
Пенза	7%	6%	6%	4%	6%	5%	3%
Пермь	6%	5%	4%	4%	3%	6%	7%
Ростов-на-Дону	6%	6%	5%	5%	5%	5%	10%
Рязань	9%	6%	4%	6%	5%	5%	5%
Самара	6%	6%	5%	5%	4%	5%	4%
Санкт-Петербург	5%	5%	4%	4%	5%	5%	7%
Саратов	7%	7%	6%	6%	4%	6%	7%
Севастополь						9%	11%
Тольятти	10%	6%	3%	5%	5%	4%	5%
Томск	6%	5%	5%	4%	4%	4%	5%
Тюмень	7%	5%	4%	4%	5%	7%	7%
Ульяновск	9%	7%	6%	5%	4%	5%	9%
Уфа	7%	8%	5%	7%	7%	7%	5%
Хабаровск	7%	5%	4%	5%	3%	4%	2%
Челябинск	8%	6%	5%	4%	5%	4%	6%
Ярославль	6%	6%	5%	4%	5%	3%	4%

[Назад](#)