



РОСГОССТРАХ

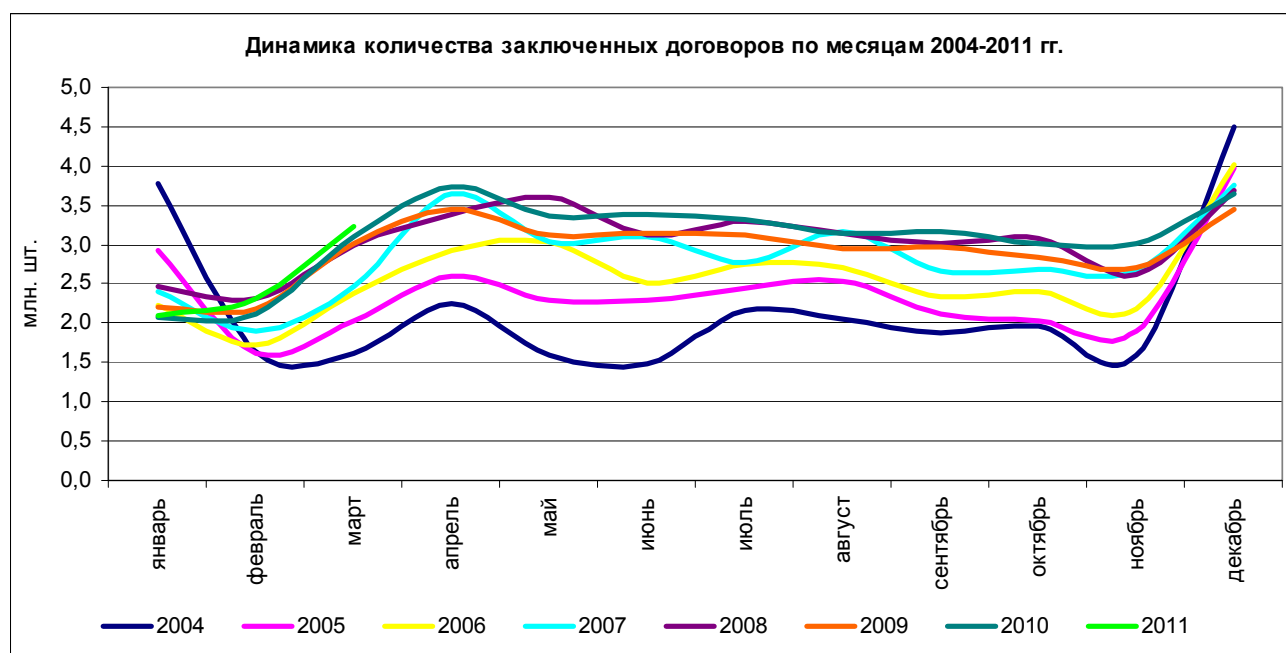
ПОД КРЫЛОМ СИЛЬНОЙ КОМПАНИИ

В первом квартале 2011 года рынок ОСАГО устойчиво превышает докризисный уровень

Итоги 1 квартала 2011 года на рынке ОСАГО показывают, что кризис в этом сегменте страхования можно считать преодоленным. В марте 2011 года на рынке ОСАГО было продано больше полисов, чем когда-либо за предшествующие годы.

| Динамика количества договоров по ОСАГО по месяцам в 2004-2011 гг., млн. шт. | | | | | | | | | | | | |
|---|--------|---------|------|--------|-----|------|------|--------|----------|---------|--------|---------|
| | январь | февраль | март | апрель | май | июнь | июль | август | сентябрь | октябрь | ноябрь | декабрь |
| 2004 | 3,8 | 1,6 | 1,6 | 2,2 | 1,6 | 1,5 | 2,2 | 2,1 | 1,9 | 2,0 | 1,6 | 4,5 |
| 2005 | 2,9 | 1,6 | 2,0 | 2,6 | 2,3 | 2,3 | 2,5 | 2,5 | 2,1 | 2,0 | 1,9 | 4,0 |
| 2006 | 2,2 | 1,7 | 2,4 | 2,9 | 3,0 | 2,5 | 2,8 | 2,7 | 2,3 | 2,4 | 2,2 | 4,0 |
| 2007 | 2,4 | 1,9 | 2,5 | 3,7 | 3,0 | 3,1 | 2,8 | 3,2 | 2,7 | 2,7 | 2,7 | 3,8 |
| 2008 | 2,5 | 2,3 | 3,0 | 3,4 | 3,6 | 3,1 | 3,3 | 3,1 | 3,0 | 3,1 | 2,6 | 3,7 |
| 2009 | 2,2 | 2,2 | 3,0 | 3,5 | 3,1 | 3,1 | 3,1 | 3,0 | 3,0 | 2,8 | 2,7 | 3,5 |
| 2010 | 2,1 | 2,1 | 3,1 | 3,7 | 3,4 | 3,4 | 3,3 | 3,1 | 3,2 | 3,0 | 3,0 | 3,6 |
| 2011 | 2,1 | 2,3 | 3,2 | | | | | | | | | |

| Темп роста количества договоров к предыдущему году | | | | | | | | | | | | |
|--|------|------|------|------|------|------|------|------|------|------|------|------|
| 2005 | 77% | 99% | 126% | 116% | 144% | 154% | 113% | 123% | 112% | 103% | 120% | 88% |
| 2006 | 76% | 106% | 117% | 113% | 133% | 109% | 112% | 107% | 110% | 118% | 114% | 101% |
| 2007 | 109% | 111% | 104% | 125% | 100% | 123% | 101% | 117% | 114% | 112% | 122% | 94% |
| 2008 | 102% | 122% | 121% | 93% | 118% | 101% | 119% | 99% | 113% | 114% | 99% | 98% |
| 2009 | 89% | 94% | 101% | 102% | 87% | 101% | 94% | 94% | 99% | 93% | 104% | 94% |
| 2010 | 94% | 97% | 102% | 108% | 108% | 108% | 107% | 106% | 107% | 106% | 111% | 105% |
| Средний темп роста 2005-2010 | 91% | 105% | 112% | 109% | 115% | 116% | 108% | 108% | 109% | 108% | 112% | 97% |
| 2011 | 102% | 109% | 104% | | | | | | | | | |



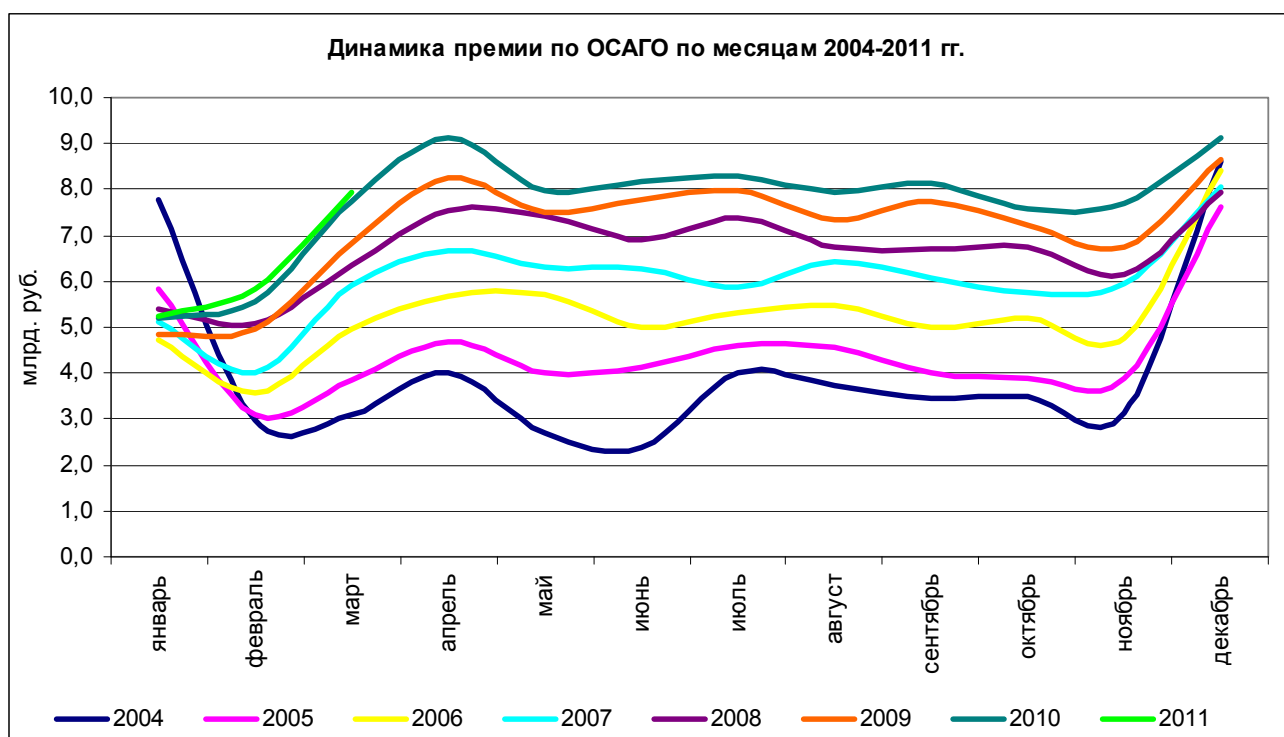


За первые 3 месяца 2011 года количество заключенных договоров ОСАГО составило 7,63 млн. шт., что на 4,8% больше, чем за 1 квартал 2010 года.

То же самое относится и к **страховым премиям** на рынке ОСАГО – в январе и феврале здесь были собраны рекордные суммы платежей. Объем собранной премии вырос за 1 квартал по сравнению с 1 кварталом 2010 года на 3,1%, и составил 19,03 млрд. руб.

| Динамика сборов по ОСАГО по месяцам в 2004-2011 гг., млрд. руб. | | | | | | | | | | | | |
|---|---------|---------|------|--------|-----|------|------|--------|----------|---------|--------|---------|
| | ян-варь | февраль | март | апрель | май | июнь | июль | август | сентябрь | октябрь | ноябрь | декабрь |
| 2004 | 7,8 | 3,0 | 3,1 | 4,0 | 2,7 | 2,4 | 4,0 | 3,7 | 3,5 | 3,5 | 3,1 | 8,6 |
| 2005 | 5,8 | 3,1 | 3,9 | 4,7 | 4,0 | 4,1 | 4,6 | 4,6 | 4,0 | 3,9 | 3,9 | 7,6 |
| 2006 | 4,7 | 3,6 | 5,0 | 5,7 | 5,7 | 5,0 | 5,3 | 5,5 | 5,0 | 5,2 | 4,7 | 8,4 |
| 2007 | 5,1 | 4,0 | 5,9 | 6,7 | 6,3 | 6,3 | 5,9 | 6,4 | 6,1 | 5,8 | 6,0 | 8,1 |
| 2008 | 5,4 | 5,1 | 6,4 | 7,5 | 7,4 | 6,9 | 7,4 | 6,7 | 6,7 | 6,8 | 6,2 | 7,9 |
| 2009 | 4,9 | 5,0 | 6,8 | 8,3 | 7,5 | 7,8 | 8,0 | 7,3 | 7,7 | 7,2 | 6,8 | 8,6 |
| 2010 | 5,2 | 5,5 | 7,7 | 9,1 | 8,0 | 8,2 | 8,3 | 8,0 | 8,1 | 7,6 | 7,7 | 9,1 |
| 2011 | 5,3 | 5,8 | 7,9 | | | | | | | | | |

| Темп роста сборов к предыдущему году | | | | | | | | | | | | |
|--------------------------------------|------|------|------|------|------|------|------|------|------|------|------|------|
| 2005 | 75% | 104% | 124% | 117% | 149% | 175% | 114% | 123% | 116% | 111% | 124% | 89% |
| 2006 | 81% | 116% | 129% | 121% | 143% | 122% | 116% | 120% | 125% | 134% | 122% | 110% |
| 2007 | 109% | 112% | 119% | 117% | 110% | 125% | 110% | 117% | 121% | 111% | 126% | 96% |
| 2008 | 105% | 127% | 108% | 113% | 118% | 110% | 126% | 105% | 111% | 118% | 103% | 99% |
| 2009 | 90% | 98% | 107% | 110% | 101% | 112% | 108% | 109% | 115% | 107% | 110% | 109% |
| 2010 | 107% | 111% | 113% | 110% | 106% | 105% | 104% | 108% | 105% | 105% | 114% | 106% |
| Средний темп роста 2005-2010 | 94% | 111% | 117% | 115% | 121% | 125% | 113% | 114% | 115% | 114% | 117% | 101% |
| 2011 | 101% | 105% | 103% | | | | | | | | | |

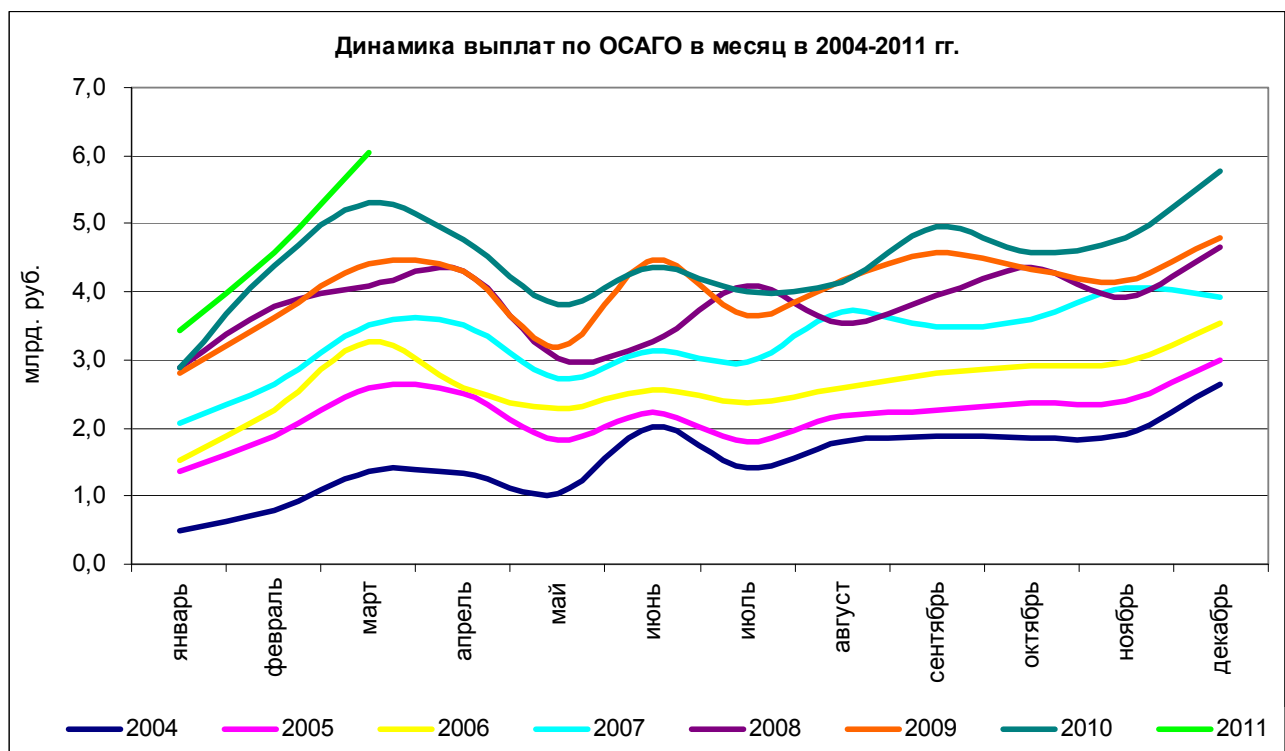




Рекордных размеров в январе - марте достиг **объем страховых выплат**. В 1 квартале страховщиками по ОСАГО было выплачено 14,063 млрд. руб., что на 11,7% больше, чем в январе-марте 2010 года.

| Динамика выплат по ОСАГО по месяцам в 2004-2011 гг., млрд. руб. | | | | | | | | | | | | |
|---|---------|----------|------|---------|-----|------|------|--------|----------|---------|--------|---------|
| | ян-варь | фев-раль | март | ап-рель | май | июнь | июль | август | сентябрь | октябрь | ноябрь | декабрь |
| 2004 | 0,5 | 0,8 | 1,4 | 1,3 | 1,0 | 2,0 | 1,4 | 1,8 | 1,9 | 1,8 | 1,9 | 2,7 |
| 2005 | 1,4 | 1,9 | 2,6 | 2,5 | 1,8 | 2,2 | 1,8 | 2,2 | 2,3 | 2,4 | 2,4 | 3,0 |
| 2006 | 1,5 | 2,3 | 3,3 | 2,6 | 2,3 | 2,6 | 2,4 | 2,6 | 2,8 | 2,9 | 3,0 | 3,5 |
| 2007 | 2,1 | 2,6 | 3,5 | 3,5 | 2,7 | 3,1 | 3,0 | 3,7 | 3,5 | 3,6 | 4,0 | 3,9 |
| 2008 | 2,9 | 3,8 | 4,1 | 4,3 | 3,0 | 3,3 | 4,1 | 3,6 | 4,0 | 4,4 | 3,9 | 4,7 |
| 2009 | 2,8 | 3,6 | 4,4 | 4,3 | 3,2 | 4,5 | 3,7 | 4,2 | 4,6 | 4,3 | 4,2 | 4,8 |
| 2010 | 2,9 | 4,4 | 5,3 | 4,8 | 3,8 | 4,4 | 4,0 | 4,2 | 5,0 | 4,6 | 4,8 | 5,8 |
| 2011 | 3,4 | 4,6 | 6,1 | | | | | | | | | |

| Темп роста выплат к предыдущему году | | | | | | | | | | | | |
|--------------------------------------|------|------|------|------|------|------|------|------|------|------|------|------|
| 2005 | 278% | 239% | 190% | 187% | 176% | 112% | 125% | 121% | 119% | 129% | 126% | 113% |
| 2006 | 113% | 121% | 126% | 103% | 126% | 115% | 133% | 120% | 125% | 122% | 123% | 118% |
| 2007 | 135% | 117% | 108% | 135% | 119% | 122% | 125% | 143% | 123% | 124% | 137% | 110% |
| 2008 | 140% | 143% | 116% | 123% | 111% | 104% | 138% | 96% | 114% | 121% | 97% | 119% |
| 2009 | 97% | 95% | 108% | 99% | 106% | 137% | 89% | 117% | 115% | 100% | 107% | 103% |
| 2010 | 102% | 122% | 121% | 111% | 119% | 98% | 110% | 100% | 109% | 106% | 115% | 120% |
| Средний темп роста 2005-2010 | 144% | 140% | 128% | 127% | 126% | 114% | 120% | 116% | 118% | 117% | 117% | 114% |
| 2011 | 119% | 104% | 114% | | | | | | | | | |

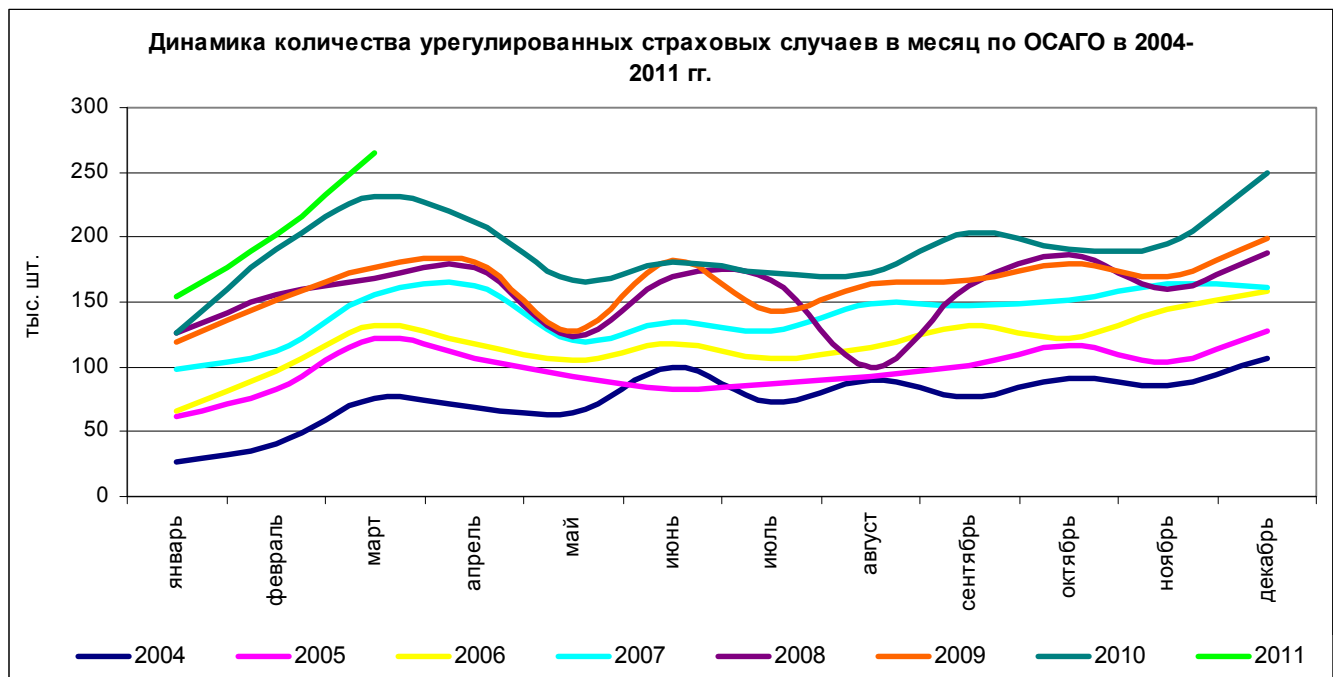




Заметно **выросло число страховых выплат**. Количество заявленных и урегулированных страховых случаев увеличилось в 1 квартале по сравнению с 1 кварталом 2010 года на 8,3% и на 13,2% соответственно. В марте было урегулировано рекордное количество страховых случаев за все время действия закона об ОСАГО – 265 тысяч.

| Динамика количества урегулированных страховых случаев по ОСАГО по месяцам в 2004-2011 гг., тыс. шт. | | | | | | | | | | | | |
|---|--------|---------|-------|--------|-------|-------|-------|--------|----------|---------|--------|---------|
| | январь | февраль | март | апрель | май | июнь | июль | август | сентябрь | октябрь | ноябрь | декабрь |
| 2004 | 26,4 | 41,1 | 75,3 | 68,9 | 64,4 | 100,1 | 72,7 | 90,2 | 76,5 | 90,5 | 86,2 | 107,2 |
| 2005 | 61,7 | 82,4 | 121,3 | 107,1 | 91,9 | 82,5 | 87,6 | 92,3 | 101,6 | 116,2 | 103,4 | 127,6 |
| 2006 | 66,4 | 96,5 | 132,1 | 117,9 | 104,8 | 118,1 | 106,6 | 115,1 | 131,3 | 121,8 | 144,3 | 159,0 |
| 2007 | 98,2 | 112,6 | 155,5 | 162,8 | 120,1 | 135,0 | 127,4 | 148,5 | 147,5 | 151,2 | 164,2 | 161,7 |
| 2008 | 125,5 | 156,1 | 167,7 | 177,1 | 123,1 | 170,1 | 167,5 | 100,2 | 162,5 | 186,3 | 160,1 | 188,1 |
| 2009 | 119,3 | 150,8 | 176,1 | 180,2 | 128,2 | 182,3 | 143,7 | 163,6 | 166,5 | 178,8 | 169,5 | 199,1 |
| 2010 | 126,3 | 190,4 | 231,4 | 211,8 | 167,0 | 180,7 | 172,6 | 172,1 | 202,6 | 191,0 | 194,4 | 249,2 |
| 2011 | 153,8 | 201,5 | 265,0 | | | | | | | | | |

| Темп роста урегулированных страховых случаев к предыдущему году | | | | | | | | | | | | |
|---|------|------|------|------|------|------|------|------|------|------|------|------|
| 2005 | 234% | 201% | 161% | 155% | 143% | 82% | 120% | 102% | 133% | 128% | 120% | 119% |
| 2006 | 108% | 117% | 109% | 110% | 114% | 143% | 122% | 125% | 129% | 105% | 139% | 125% |
| 2007 | 148% | 117% | 118% | 138% | 115% | 114% | 120% | 129% | 112% | 124% | 114% | 102% |
| 2008 | 128% | 139% | 108% | 109% | 103% | 126% | 131% | 67% | 110% | 123% | 98% | 116% |
| 2009 | 95% | 97% | 105% | 102% | 104% | 107% | 86% | 163% | 102% | 96% | 106% | 106% |
| 2010 | 106% | 126% | 131% | 118% | 130% | 99% | 120% | 105% | 122% | 107% | 115% | 125% |
| Средний темп роста 2005-2010 | 136% | 133% | 122% | 122% | 118% | 112% | 117% | 115% | 118% | 114% | 115% | 115% |
| 2011 | 122% | 106% | 115% | | | | | | | | | |



Обратная тенденция прослеживается для средней премии и средней выплаты на один договор. В 1 квартале 2011 года средняя премия сократилась на 1,6% по сравнению с 2010 годом, и составила 2 492 руб-



лей. Средняя выплата также сократилась по сравнению с предыдущим годом – на 1,3%, и составила 22 669 руб.

Несмотря на это, на рынке ОСАГО складывается тревожная ситуация с уровнем выплат. В 1 квартале он составил 74%, тогда как в 1 квартале 2010 года он был равен 67%. Это, безусловно, очень тревожная тенденция, угрожающая стабильности рынка страхования.

Общее количество компаний, работающих на рынке ОСАГО, снизилось с 143 в 1 квартале 2010 до 122 в 1 квартале 2011 года. Соответственно, выросла концентрация рынка. Первая десятка лидеров заключает 72,4% от числа всех договоров (71,5% в 2010), собирает 68,8% всей премии (68% в 2010 г.), выплачивает 72% всех возмещений (67,7% в 2010). На долю 50 крупнейших компаний рынка приходится 97% всех договоров, 94% страховой премии, 97% всех выплат. 100 компаний составляют весь рынок.

| Динамика концентрации страхового рынка ОСАГО в 2010-2011 гг. | | | | | | |
|---|----------|-------|--------|-------|---------|-------|
| | Договоры | | Премии | | Выплаты | |
| | 2011 | 2010 | 2011 | 2010 | 2011 | 2010 |
| 10 компаний | 72,4% | 68,8% | 71,5% | 68,0% | 72,0% | 67,7% |
| 20 компаний | 85,2% | 79,8% | 85,0% | 80,1% | 85,1% | 79,8% |
| 50 компаний | 97,0% | 94,2% | 96,5% | 93,8% | 96,5% | 93,9% |
| 100 компаний | 99,9% | 99,5% | 99,9% | 99,4% | 99,8% | 99,3% |

Компании, работающие на рынке ОСАГО, предоставляют своим клиентам достаточно высокое качество обслуживания. Исследования Центра стратегических исследований Росгосстраха показывают, что 90,2% среди автовладельцев, застрахованных по ОСАГО (от числа определившихся с ответом), довольны качеством услуг, предлагаемых страховщиками.