

Экономические настроения населения в 2014 году

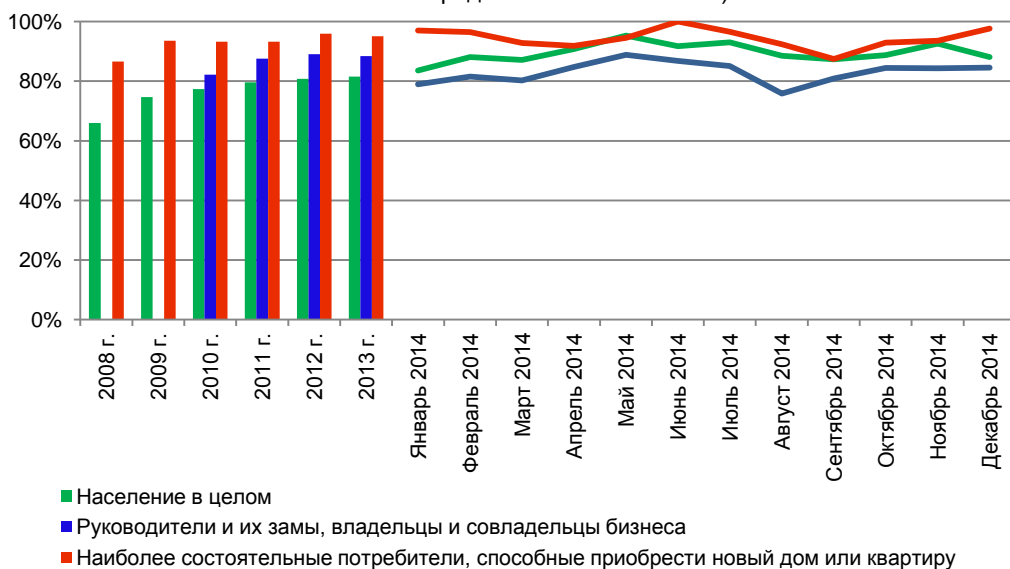
1. Удовлетворенность горожан своей жизнью	2
2. Самооценка дохода	3
3. Доля безработных по городам.....	4
4. Уверенность населения в завтрашнем дне.....	5
5. Уверенность горожан в завтрашнем дне предприятия, где они работают	6
6. Оценка населением роста своего дохода за прошлый год	7
7. Доход, обеспечивающий «достойную» жизнь в городе	8
8. Перспективы достижения «достойного» дохода.....	9
9. Цели населения в жизни	11
10. Создание собственного бизнеса	13
11. Намерение получить образование.....	14

1. Удовлетворенность горожан своей жизнью

По итогам 2014 года полностью или в основном довольны своей жизнью были 83% жителей российских городов. Наибольшие значения показателя были зафиксированы в мае – 89% довольных.

Наибольший уровень удовлетворенности жизнью в январе-декабре 2014 г. отмечен в Тюмени, Казани, Уфе; наименьший – в Волгограде, Омске, Липецке.

Доля тех, кто полностью или в основном доволен своей жизнью (от числа определившихся с ответом)



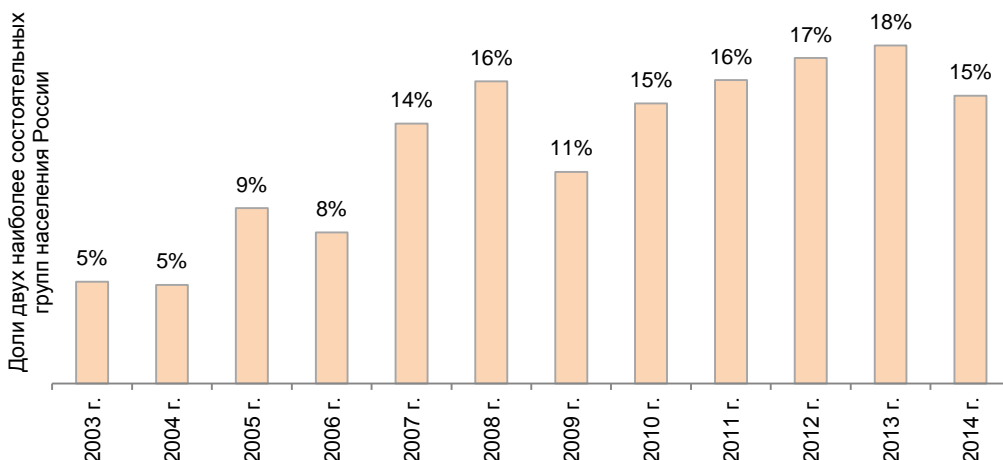
Доля тех, кто полностью или в основном доволен жизнью (по городам исследования, от числа определившихся с ответом)

	2008 г.	2009 г.	2010 г.	2011 г.	2012 г.	2013 г.	2014 г.
Астрахань	59%	71%	73%	75%	76%	75%	80%
Барнаул	55%	69%	74%	77%	78%	76%	79%
Владивосток	55%	68%	78%	79%	78%	76%	80%
Волгоград	55%	66%	73%	71%	71%	69%	75%
Воронеж	59%	70%	72%	75%	75%	72%	80%
Екатеринбург	60%	72%	76%	80%	80%	81%	82%
Ижевск	63%	73%	76%	79%	79%	76%	83%
Иркутск	62%	72%	78%	78%	78%	77%	82%
Казань	68%	79%	77%	83%	83%	85%	87%
Кемерово	64%	72%	78%	78%	78%	77%	81%
Краснодар	62%	72%	76%	79%	82%	81%	84%
Красноярск	67%	74%	77%	81%	78%	80%	82%
Липецк	59%	71%	75%	75%	76%	75%	78%
Москва	70%	79%	79%	81%	83%	80%	82%
Набережные Челны	67%	75%	79%	81%	84%	81%	83%
Нижний Новгород	64%	72%	76%	76%	74%	75%	83%
Новокузнецк	59%	71%	76%	76%	76%	74%	80%
Новосибирск	65%	70%	73%	79%	76%	76%	82%
Омск	58%	70%	76%	76%	75%	72%	78%
Оренбург	64%	72%	79%	76%	78%	79%	83%
Пенза	56%	71%	75%	77%	80%	74%	81%
Пермь	62%	72%	77%	78%	79%	78%	82%
Ростов-на-Дону	63%	72%	79%	80%	80%	79%	83%
Рязань	60%	71%	72%	74%	76%	74%	82%
Самара	62%	73%	75%	77%	76%	77%	80%
Санкт-Петербург	66%	75%	79%	84%	83%	80%	81%
Саратов	56%	71%	78%	75%	74%	72%	80%
Тольятти	63%	71%	74%	77%	77%	76%	81%
Томск			80%	79%	79%	76%	82%
Тюмень	66%	74%	81%	84%	85%	82%	87%
Ульяновск	56%	69%	72%	74%	78%	73%	79%
Уфа	65%	76%	78%	79%	79%	80%	84%
Хабаровск	62%	74%	78%	79%	79%	75%	81%
Челябинск	63%	75%	79%	77%	77%	78%	81%
Ярославль	60%	72%	76%	77%	77%	74%	79%

2. Самооценка дохода

Согласно самооценке уровня дохода за период январь-декабрь 2014 года 15% населения относили себя к группам, которые могут купить, по крайней мере, новый автомобиль.

Наибольшая доля состоятельных россиян в январе-декабре 2014 года отмечена в Москве, Владивостоке и Красноярске; наименьшая – в Кемерово, Волгограде и Набережных Челнах.



Доля населения, способного купить хотя бы новый автомобиль по городам, где проводилось исследование

	2004 г.	2005 г.	2006 г.	2007 г.	2008 г.	2009 г.	2010 г.	2011 г.	2012 г.	2013 г.	2014 г.
Астрахань		7%	6%	11%	9%	7%	9%	9%	12%	10%	12%
Барнаул		6%	6%	10%	8%	7%	8%	9%	9%	12%	10%
Владивосток	5%	11%	10%	11%	13%	11%	16%	18%	19%	17%	17%
Волгоград	5%	4%	5%	12%	9%	6%	10%	9%	11%	10%	9%
Воронеж		7%	5%	12%	10%	8%	9%	11%	16%	11%	12%
Екатеринбург	6%	11%	9%	13%	15%	8%	12%	14%	18%	14%	15%
Ижевск	5%	6%	6%	10%	12%	8%	9%	10%	11%	12%	13%
Иркутск	4%	10%	8%	11%	13%	11%	13%	13%	10%	11%	12%
Казань	5%	10%	8%	18%	15%	9%	13%	15%	17%	14%	15%
Кемерово	3%	7%	7%	12%	10%	7%	9%	10%	11%	10%	8%
Краснодар	5%	8%	7%	12%	12%	10%	11%	14%	17%	18%	15%
Красноярск	5%	9%	7%	14%	17%	11%	16%	16%	20%	18%	16%
Липецк	2%	6%	5%	9%	10%	7%	8%	10%	11%	12%	12%
Москва	8%	16%	12%	18%	17%	12%	17%	19%	21%	20%	18%
Набережные Челны	3%		6%	11%	13%	7%	9%	9%	12%	11%	9%
Нижний Новгород	4%	7%	5%	13%	12%	6%	8%	8%	12%	9%	11%
Новокузнецк	4%		6%	9%	11%	7%	8%	8%	9%	9%	10%
Новосибирск	5%	9%	6%	15%	15%	8%	11%	14%	15%	13%	11%
Омск	5%	7%	6%	12%	12%	7%	11%	12%	15%	10%	12%
Оренбург	4%	6%	6%	9%	12%	8%	13%	12%	15%	13%	14%
Пенза		4%	5%	12%	9%	8%	10%	11%	12%	10%	11%
Пермь	4%	9%	7%	13%	14%	9%	13%	11%	14%	12%	13%
Ростов-на-Дону	4%	9%	7%	13%	14%	8%	12%	16%	17%	17%	16%
Рязань		8%	5%	10%	12%	7%	9%	10%	11%	11%	13%
Самара	4%	8%	8%	18%	14%	7%	10%	14%	15%	15%	12%
Санкт-Петербург	6%	10%	9%	19%	18%	10%	19%	25%	26%	18%	13%
Саратов	3%	6%	6%	11%	10%	9%	14%	12%	15%	11%	11%
Тольятти	5%		7%	11%	13%	7%	9%	10%	13%	11%	12%
Томск		8%	7%	12%	11%		14%	13%	12%	11%	14%
Тюмень	6%	10%	9%	15%	14%	8%	13%	16%	18%	16%	15%
Ульяновск		3%	5%	10%	9%	6%	8%	10%	10%	9%	10%
Уфа	7%	10%	7%	13%	14%	8%	10%	10%	13%	12%	12%
Хабаровск	4%	8%	7%	12%	15%	11%	15%	16%	16%	16%	15%
Челябинск	4%	10%	7%	16%	16%	9%	12%	12%	16%	13%	12%
Ярославль	5%	5%	7%	14%	11%	7%	10%	9%	11%	10%	11%

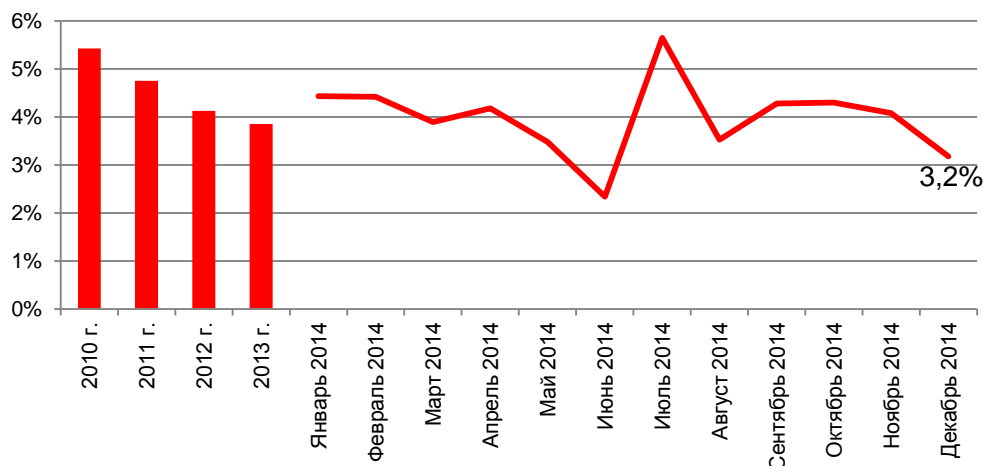
3. Доля безработных по городам

В течение периода январь-декабрь 2014 года доля безработных в России была довольно низкой, изменяясь в пределах 2,3-5,6%.

Среди молодежи уровень безработицы по итогам года составил 5,3%.

Наибольшая доля безработных по итогам 2014 года зарегистрирована в Воронеже, Уфе Пензе и Москве, наименьшая – в Хабаровске, Иркутске и Перми.

Доля респондентов, заявивших о себе, как о безработных



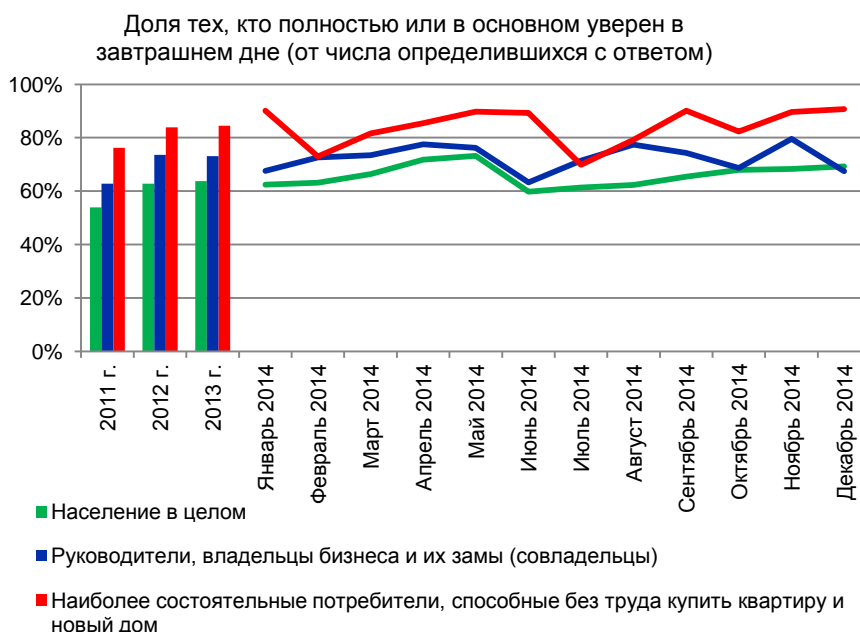
Доля безработных по городам, где проводилось исследование

	2010 г.	2011 г.	2012 г.	2013 г.	2014 г.
Астрахань	5%	5%	4%	3%	3%
Барнаул	3%	4%	3%	3%	4%
Владивосток	4%	4%	4%	3%	3%
Волгоград	5%	4%	4%	3%	3%
Воронеж	6%	4%	4%	4%	3%
Екатеринбург	4%	3%	2%	2%	3%
Ижевск	4%	4%	3%	3%	3%
Иркутск	4%	3%	3%	2%	2%
Казань	6%	5%	3%	2%	3%
Кемерово	5%	3%	2%	2%	3%
Краснодар	2%	4%	4%	3%	3%
Красноярск	6%	4%	3%	3%	3%
Липецк	4%	4%	3%	4%	3%
Москва	6%	5%	4%	4%	4%
Набережные Челны	7%	5%	3%	3%	4%
Нижний Новгород	6%	5%	4%	2%	4%
Новокузнецк	5%	3%	2%	2%	3%
Новосибирск	4%	4%	3%	3%	4%
Омск	5%	4%	3%	4%	4%
Оренбург	8%	4%	3%	4%	3%
Пенза	4%	5%	4%	3%	4%
Пермь	4%	3%	3%	2%	2%
Ростов-на-Дону	4%	4%	3%	4%	4%
Рязань	5%	4%	3%	3%	4%
Самара	4%	4%	4%	3%	3%
Санкт-Петербург	4%	4%	3%	3%	4%
Саратов	4%	5%	4%	4%	3%
Тольятти	7%	4%	3%	3%	4%
Томск	5%	4%	4%	3%	3%
Тюмень	5%	4%	3%	3%	4%
Ульяновск	6%	4%	4%	3%	3%
Уфа	5%	5%	4%	4%	5%
Хабаровск	5%	4%	3%	4%	2%
Челябинск	5%	4%	4%	3%	4%
Ярославль	4%	4%	3%	3%	3%

4. Уверенность населения в завтрашнем дне

Среди населения доля тех, кто уверен в своем завтрашнем дне выросла на 2 п.п. по сравнению с предыдущим годом. В 2014 году 66% населения были полностью или в основном уверены в своем завтрашнем дне.

Наибольший уровень уверенности в завтрашнем дне был отмечен в Тюмени, Казани, Ижевске, наименьший – в Волгограде, Воронеже, Саратове.



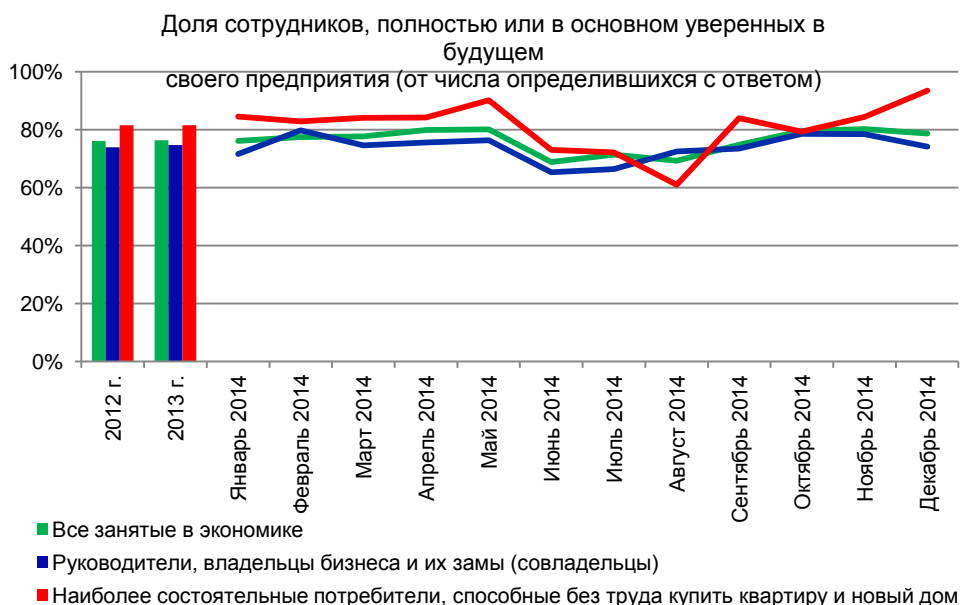
Доля респондентов, уверенных в завтрашнем дне по городам, где проводилось исследование (от числа определившихся с ответом)

	2011 г.	2012 г.	2013 г.	2014 г.
Астрахань	50%	54%	52%	63%
Барнаул	53%	59%	56%	63%
Владивосток	53%	59%	58%	63%
Волгоград	48%	52%	47%	55%
Воронеж	54%	55%	49%	57%
Екатеринбург	58%	65%	61%	67%
Ижевск	61%	63%	60%	71%
Иркутск	49%	58%	57%	64%
Казань	63%	67%	64%	71%
Кемерово	56%	59%	58%	63%
Краснодар	48%	59%	62%	67%
Красноярск	55%	60%	62%	66%
Липецк	45%	54%	49%	61%
Москва	51%	62%	58%	62%
Набережные Челны	57%	63%	59%	66%
Нижний Новгород	42%	57%	53%	62%
Новокузнецк	54%	59%	53%	60%
Новосибирск	59%	62%	57%	65%
Омск	44%	60%	52%	63%
Оренбург	51%	57%	57%	63%
Пенза	52%	57%	53%	61%
Пермь	52%	64%	61%	69%
Ростов-на-Дону	60%	61%	59%	65%
Рязань	46%	53%	53%	59%
Самара	46%	59%	56%	59%
Санкт-Петербург	51%	66%	60%	63%
Саратов	44%	54%	48%	58%
Тольятти	51%	56%	55%	59%
Томск	55%	62%	55%	65%
Тюмень	63%	67%	64%	72%
Ульяновск	45%	53%	52%	61%
Уфа	57%	64%	63%	69%
Хабаровск	63%	61%	58%	65%
Челябинск	55%	62%	59%	63%
Ярославль	56%	56%	51%	60%

5. Уверенность горожан в завтрашнем дне предприятия, где они работают

Положение дел на предприятиях ухудшилось в середине 2014 года. В среднем по экономике доля сотрудников, уверенных в завтрашнем дне компаний, где они работают, осталась на уровне 2013 года – 76% населения положительно оценивают текущее положение дел в бизнесе.

Наибольший уровень уверенности сотрудников в завтрашнем дне своих предприятий в январе-декабре 2014 года отмечен в Краснодаре, Казани, Перми, наименьший – Тольятти, Новокузнецке, Волгограде.



Доля сотрудников, уверенных в завтрашнем дне своего предприятия по городам, где проводились исследования (от числа определившихся с ответом)

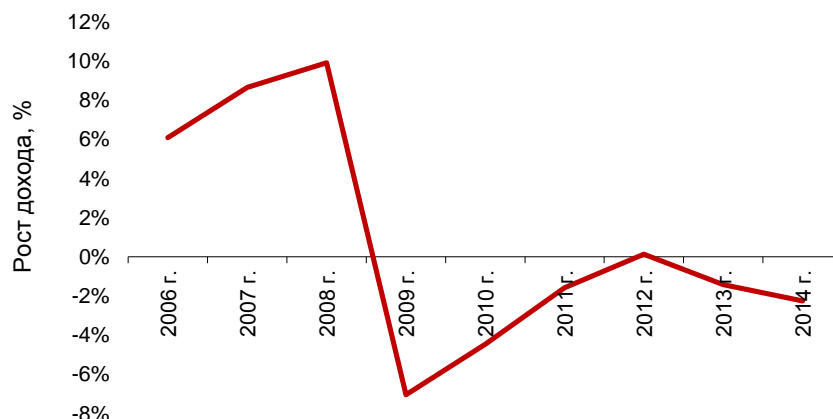
	2012 г.	2013 г.	2014 г.
Астрахань	70%	70%	77%
Барнаул	75%	74%	76%
Владивосток	76%	74%	78%
Волгоград	69%	68%	71%
Воронеж	71%	68%	72%
Екатеринбург	83%	78%	80%
Ижевск	77%	76%	79%
Иркутск	75%	76%	79%
Казань	81%	80%	81%
Кемерово	78%	74%	76%
Краснодар	78%	78%	82%
Красноярск	75%	75%	78%
Липецк	70%	69%	74%
Москва	76%	72%	72%
Набережные Челны	76%	75%	78%
Нижний Новгород	75%	70%	74%
Новокузнецк	75%	66%	69%
Новосибирск	79%	73%	79%
Омск	76%	72%	76%
Оренбург	73%	72%	76%
Пенза	76%	70%	73%
Пермь	76%	77%	81%
Ростов-на-Дону	77%	77%	79%
Рязань	74%	72%	78%
Самара	77%	75%	73%
Санкт-Петербург	78%	76%	77%
Саратов	73%	69%	74%
Тольятти	71%	67%	66%
Томск	80%	72%	77%
Тюмень	80%	75%	80%
Ульяновск	74%	71%	71%
Уфа	77%	72%	77%
Хабаровск	77%	75%	79%
Челябинск	78%	74%	78%
Ярославль	75%	70%	73%

6. Оценка населением роста своего дохода за прошлый год

По оценке респондентов начиная с 2009 года доходы населения неуклонно сокращались, хотя темпы падения уменьшались. В 2012 году впервые, по мнению населения, реальные доходы перестали сокращаться, однако в 2013 и 2014 году доходы населения вновь начали сокращаться. Однако по данным официальной статистики среднемесячная номинальная заработная плата выросла на 9%.

Максимальное увеличение доходов за прошедший год наблюдалось в Набережных Челнах, Хабаровске и Ижевске, минимальное – в Уфе, Москве и Воронеже.

Скажите, пожалуйста, как изменился доход вашей семьи по сравнению с прошлым годом?



Изменение дохода семьи по сравнению с прошлым годом

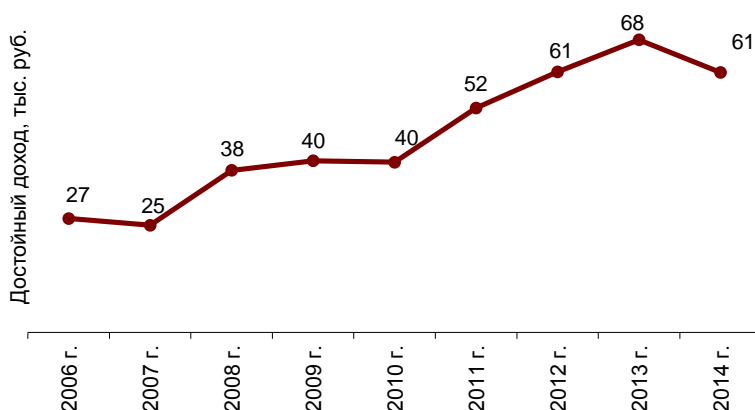
	2006	2007	2008	2009	2010	2011	2012	2013	2014
Астрахань	-1%	8%	6%	-3%	-1%	-2%	-1%	7%	-3%
Барнаул	3%	9%	8%	-5%	-4%	-1%	-5%	3%	-5%
Владивосток	6%	8%	4%	-4%	-4%	0%	-5%	9%	-5%
Волгоград	1%	9%	7%	-8%	-5%	-6%	-3%	4%	-6%
Воронеж	4%	8%	5%	-9%	-5%	-4%	1%	3%	-7%
Екатеринбург	7%	11%	11%	-10%	-4%	3%	3%	0%	0%
Ижевск	12%	9%	12%	-5%	-6%	2%	-2%	7%	2%
Иркутск	7%	7%	10%	-5%	-3%	-2%	0%	11%	-5%
Казань	7%	9%	12%	-5%	0%	-1%	2%	9%	1%
Кемерово	6%	7%	10%	-4%	-6%	-3%	1%	11%	-7%
Краснодар	6%	12%	8%	-6%	-3%	-2%	4%	12%	-4%
Красноярск	1%	15%	13%	-5%	-4%	1%	-6%	4%	-4%
Липецк	5%	14%	7%	-10%	-5%	-1%	0%	5%	-4%
Москва	8%	11%	7%	-7%	-3%	-5%	-4%	7%	-8%
Набережные Челны	10%	7%	9%	-12%	-6%	1%	1%	6%	3%
Нижегород	7%	11%	9%	-8%	0%	-2%	-2%	8%	-1%
Новокузнецк	4%	15%	9%	-11%	-5%	-2%	-1%	10%	-5%
Новосибирск	3%	10%	10%	-7%	-5%	-1%	-2%	10%	0%
Омск	2%	10%	7%	-8%	-5%	1%	-2%	-2%	-6%
Оренбург	2%	7%	7%	-6%	-3%	-1%	3%	2%	0%
Пенза	2%	8%	9%	-5%	-3%	1%	5%	2%	-4%
Пермь	2%	10%	11%	-6%	-5%	-1%	5%	6%	-6%
Ростов-на-Дону	6%	14%	10%	-4%	-3%	0%	-2%	1%	-3%
Рязань	2%	10%	8%	-6%	-11%	-5%	2%	7%	-3%
Самара	9%	11%	8%	-9%	-5%	-3%	-3%	-3%	-5%
Санкт-Петербург	9%	12%	10%	-5%	-5%	-3%	-2%	7%	-3%
Саратов	6%	12%	7%	-6%	-4%	-1%	-6%	-1%	-3%
Тольятти	0%	9%	6%	-15%	-14%	2%	-2%	-1%	-2%
Томск	8%	11%			-3%	4%	-5%	6%	-3%
Тюмень	8%	7%	11%	-6%	-7%	2%	-5%	9%	-6%
Ульяновск	1%	11%	8%	-4%	-6%	-4%	7%	2%	-3%
Уфа	2%	11%	12%	-3%	-6%	3%	7%	9%	-8%
Хабаровск	6%	10%	9%	2%	0%	2%	-4%	8%	2%
Челябинск	10%	7%	12%	-8%	-5%	-3%	0%	4%	-6%
Ярославль	2%	7%	10%	-11%	-8%	-4%	-4%	3%	-3%

7. Доход, обеспечивающий «достойную» жизнь в городе

С 2006 года размер дохода, позволяющий вести «достойную» жизнь, не ограничивая себя в удовлетворении основных, наиболее значимых потребностей, в номинальном исчислении вырос в 2,3 раза и достиг 61 тыс. рублей. Однако, в 2014 году, впервые за все время проведения исследований, зафиксировано падение среднего значения уровня «достойного» дохода на 7 тыс. рублей.

Наиболее высокая «планка» достойного дохода зарегистрирована в Москве, Владивостоке и Хабаровске, наименьшая – в Ижевске, Набережных Челнах и Тольятти.

Какую сумму должен получать человек в месяц, чтобы жить достойно?



	Достойный доход, тыс.руб.									
	2006 г.	2007 г.	2008 г.	2009 г.	2010 г.	2011 г.	2012 г.	2013 г.	2014 г.	
Астрахань	16	20	21	26	27	33	34	46	45	
Барнаул	17	21	24	27	29	32	44	59	48	
Владивосток	30	23	35	38	45	53	70	71	70	
Волгоград	19	26	24	26	29	33	36	48	46	
Воронеж	16	20	24	27	32	37	46	79	47	
Екатеринбург	20	23	33	33	34	44	57	58	61	
Ижевск	19	23	24	26	34	31	38	51	42	
Иркутск	23	23	31	33	41	41	47	56	60	
Казань	19	25	30	27	29	36	50	50	52	
Кемерово	21	22	28	30	33	39	42	52	47	
Краснодар	23	24	31	33	37	41	53	67	62	
Красноярск	24	23	41	34	44	49	57	68	60	
Липецк	18	23	24	28	33	33	43	47	61	
Москва	40	25	49	58	61	67	84	113	83	
Набережные Челны	17	21	24	26	27	32	39	43	44	
Нижний Новгород	19	22	29	30	29	37	43	51	47	
Новокузнецк	21	21	29	29	39	38	54	51	52	
Новосибирск	23	24	32	29	35	44	48	54	58	
Омск	17	22	26	29	32	38	44	48	48	
Оренбург	18	22	26	27	32	34	41	63	46	
Пенза	17	23	22	26	27	30	41	76	51	
Пермь	21	21	29	30	35	45	51	49	50	
Ростов-на-Дону	21	25	31	29	34	46	58	58	53	
Рязань	19	24	24	27	28	39	38	52	47	
Самара	23	21	28	28	34	42	45	85	51	
Санкт-Петербург	29	28	44	44	53	65	76	84	64	
Саратов	18	22	24	28	33	32	43	87	64	
Тольятти	20	23	28	27	42	36	44	46	45	
Томск	21	21			33	40	42	55	51	
Тюмень	26	21	33	35	39	42	50	55	54	
Ульяновск	15	21	21	25	27	30	37	45	46	
Уфа	21	23	27	33	33	33	65	49	48	
Хабаровск	27	24	35	41	43	47	73	68	65	
Челябинск	23	22	31	31	36	38	48	58	55	
Ярославль	19	23	27	31	32	41	41	48	46	

8. Перспективы достижения «достойного» дохода

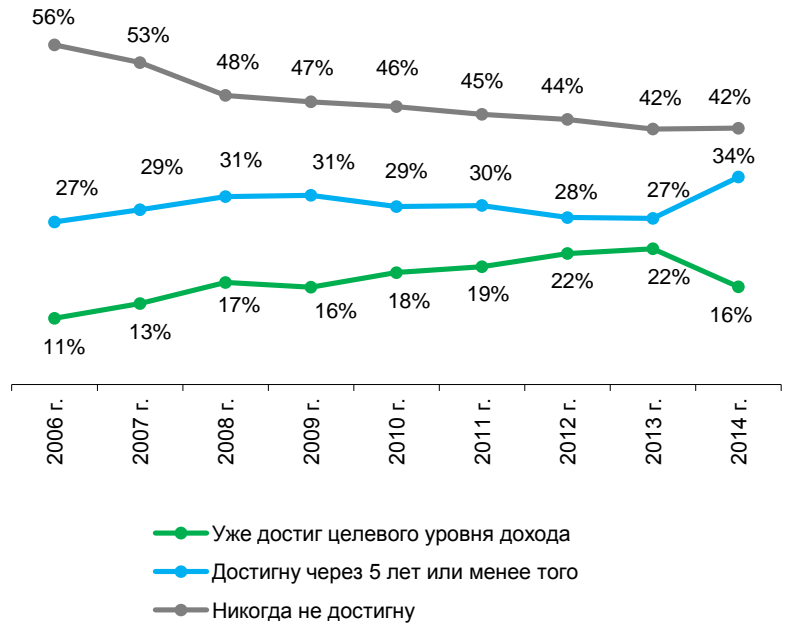
В последнее время была отмечена тенденция к увеличению доли граждан, уже добившихся «достойного» уровня дохода (с незначительными колебаниями в пределах 1-2 п.п.). В 2014 году этот показатель опустился до уровня кризисных значений 2009 года. Однако значительно выросла доля тех, кто рассчитывает достичь целевого уровня дохода в ближайшие 5 лет. Доля тех, кто вообще не рассчитывает достичь благополучия, осталась на том же уровне, что и в прошлом году

Сегодня наибольшая доля людей, считающих, что они уже достигли целевого уровня дохода, имеется в Красноярске, Санкт-Петербурге, Хабаровске, наименьшая – в Уфе, Ульяновске и Тольятти.

Городами лидерами по доле тех, кто ответил, что достигнет целевого дохода в течение 5 лет, являются Ростов-на-Дону, Тюмень, Казань.

Наибольшая доля респондентов, которые считают, что никогда не достигнут целевого уровня дохода, зарегистрирована в Волгограде, Ульяновске и Липецке.

Как Вы считаете, сможете ли Вы добиться для себя достойного уровня дохода и когда?

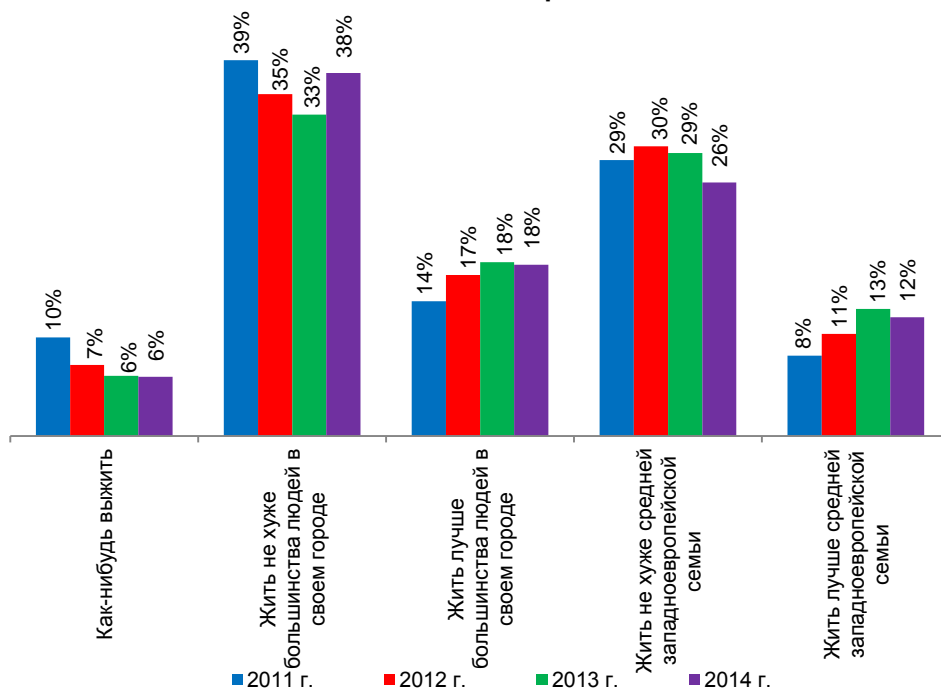


	Уже достиг целевого уровня дохода									
	2006 г.	2007 г.	2008 г.	2009 г.	2010 г.	2011 г.	2012 г.	2013 г.	2014 г.	
Астрахань	6%	10%	11%	12%	13%	13%	12%	18%	12%	
Барнаул	7%	17%	8%	12%	15%	11%	11%	16%	10%	
Владивосток	12%	7%	11%	12%	14%	21%	22%	22%	13%	
Волгоград	10%	10%	10%	8%	13%	10%	10%	10%	9%	
Воронеж	6%	12%	12%	13%	16%	12%	16%	14%	12%	
Екатеринбург	13%	9%	12%	14%	14%	17%	18%	19%	13%	
Ижевск	11%	11%	11%	11%	18%	15%	11%	13%	11%	
Иркутск	9%	9%	15%	14%	16%	15%	24%	15%	13%	
Казань	8%	14%	14%	13%	18%	11%	22%	19%	15%	
Кемерово	10%	11%	12%	15%	12%	11%	15%	20%	12%	
Краснодар	9%	16%	12%	11%	18%	16%	23%	20%	15%	
Красноярск	8%	13%	19%	15%	19%	25%	19%	20%	20%	
Липецк	10%	10%	11%	12%	14%	11%	15%	15%	8%	
Москва	14%	11%	15%	16%	18%	19%	23%	19%	15%	
Набережные Челны	7%	12%	12%	13%	14%	10%	19%	14%	12%	
Нижний Новгород	8%	14%	13%	14%	16%	14%	7%	11%	12%	
Новокузнецк	8%	14%	11%	10%	11%	13%	12%	11%	16%	
Новосибирск	10%	17%	16%	12%	12%	15%	17%	21%	10%	
Омск	7%	10%	13%	11%	14%	12%	15%	15%	10%	
Оренбург	6%	13%	10%	13%	18%	22%	14%	19%	10%	
Пенза	7%	11%	8%	12%	14%	16%	19%	17%	14%	
Пермь	9%	12%	13%	13%	16%	16%	17%	18%	16%	
Ростов-на-Дону	12%	13%	18%	13%	15%	18%	22%	28%	12%	
Рязань	11%	13%	13%	15%	11%	14%	15%	18%	13%	
Самара	11%	10%	14%	13%	13%	12%	12%	18%	11%	
Санкт-Петербург	14%	17%	19%	17%	22%	25%	23%	19%	19%	
Саратов	9%	12%	13%	12%	13%	15%	10%	13%	15%	
Тольятти	10%	14%	10%	10%	13%	16%	12%	12%	8%	
Томск	9%	11%			16%	21%	18%	18%	10%	
Тюмень	9%	13%	13%	12%	15%	19%	17%	16%	15%	
Ульяновск	9%	14%	12%	10%	13%	16%	21%	14%	8%	
Уфа	9%	11%	13%	11%	16%	12%	14%	14%	8%	
Хабаровск	8%	14%	14%	18%	17%	22%	24%	22%	17%	
Челябинск	13%	10%	16%	17%	17%	19%	19%	20%	16%	
Ярославль	10%	11%	13%	13%	18%	18%	10%	13%	9%	

	Достигну через 5 лет или менее того									Никогда не достигну								
	2006	2007	2008	2009	2010	2011	2012	2013	2014	2006	2007	2008	2009	2010	2011	2012	2013	2014
Астрахань	23%	25%	26%	27%	19%	26%	35%	18%	21%	64%	60%	59%	55%	64%	53%	49%	55%	62%
Барнаул	29%	23%	29%	31%	30%	28%	25%	16%	22%	57%	55%	59%	49%	49%	54%	52%	57%	62%
Владивосток	28%	31%	29%	27%	24%	33%	22%	22%	27%	54%	55%	54%	53%	51%	40%	51%	46%	54%
Волгоград	23%	28%	23%	28%	24%	20%	20%	10%	14%	62%	58%	62%	60%	56%	60%	63%	68%	71%
Воронеж	25%	23%	28%	25%	27%	30%	29%	14%	21%	65%	58%	57%	55%	50%	50%	50%	63%	60%
Екатеринбург	27%	26%	30%	31%	23%	26%	29%	19%	25%	55%	56%	55%	48%	58%	49%	47%	53%	54%
Ижевск	32%	29%	35%	36%	29%	32%	28%	13%	31%	50%	53%	48%	48%	47%	46%	56%	62%	52%
Иркутск	35%	28%	31%	31%	31%	26%	25%	15%	23%	44%	53%	50%	48%	41%	50%	46%	55%	58%
Казань	30%	29%	37%	33%	33%	30%	26%	19%	34%	54%	51%	46%	49%	45%	50%	48%	55%	46%
Кемерово	32%	28%	28%	27%	25%	26%	30%	20%	19%	53%	55%	56%	52%	57%	57%	46%	56%	65%
Краснодар	25%	33%	29%	31%	34%	28%	26%	20%	33%	58%	48%	55%	52%	43%	47%	42%	51%	46%
Красноярск	24%	34%	33%	28%	33%	31%	31%	20%	31%	58%	44%	43%	52%	41%	37%	44%	50%	46%
Липецк	24%	27%	26%	28%	23%	25%	21%	15%	21%	59%	55%	59%	55%	57%	56%	58%	60%	63%
Москва	29%	31%	29%	30%	27%	27%	21%	19%	24%	52%	54%	52%	48%	50%	49%	49%	56%	57%
Набережные Челны	27%	29%	33%	35%	36%	33%	27%	14%	24%	60%	52%	51%	45%	41%	49%	50%	60%	59%
Нижний Новгород	25%	29%	30%	27%	29%	28%	31%	11%	24%	62%	54%	54%	53%	46%	53%	52%	64%	57%
Новокузнецк	26%	31%	27%	32%	23%	26%	24%	11%	21%	58%	51%	58%	54%	59%	54%	58%	72%	57%
Новосибирск	24%	29%	26%	29%	26%	28%	24%	21%	28%	60%	43%	52%	53%	55%	51%	55%	55%	55%
Омск	20%	29%	28%	30%	29%	29%	21%	15%	22%	66%	56%	54%	53%	50%	49%	58%	59%	60%
Оренбург	23%	27%	33%	29%	29%	25%	37%	19%	29%	65%	51%	52%	50%	48%	48%	34%	54%	58%
Пенза	22%	30%	29%	24%	26%	35%	26%	17%	25%	67%	55%	60%	57%	55%	43%	50%	54%	55%
Пермь	27%	29%	31%	32%	36%	26%	28%	18%	26%	57%	53%	51%	50%	43%	52%	48%	59%	53%
Ростов-на-Дону	23%	30%	30%	31%	28%	35%	28%	28%	37%	58%	53%	47%	51%	50%	42%	44%	45%	47%
Рязань	18%	30%	26%	25%	22%	29%	24%	18%	29%	65%	51%	59%	53%	59%	52%	59%	55%	52%
Самара	28%	30%	31%	28%	26%	28%	23%	18%	28%	53%	56%	51%	55%	56%	53%	58%	58%	59%
Санкт-Петербург	26%	27%	30%	28%	30%	32%	23%	19%	24%	54%	52%	48%	50%	42%	38%	48%	58%	52%
Саратов	24%	35%	27%	26%	26%	29%	24%	13%	25%	58%	48%	55%	56%	53%	50%	62%	64%	55%
Тольятти	24%	33%	28%	31%	23%	32%	30%	12%	27%	61%	48%	57%	54%	57%	46%	57%	66%	58%
Томск	34%	32%			22%	26%	22%	18%	31%	51%	49%			52%	47%	58%	55%	58%
Тюмень	35%	34%	32%	33%	29%	39%	27%	16%	34%	48%	47%	50%	47%	48%	36%	43%	50%	45%
Ульяновск	29%	29%	26%	29%	29%	30%	26%	14%	23%	59%	52%	58%	53%	52%	50%	48%	64%	65%
Уфа	26%	34%	33%	33%	28%	30%	25%	14%	26%	55%	48%	49%	49%	51%	52%	57%	55%	61%
Хабаровск	30%	30%	30%	34%	31%	28%	13%	22%	27%	55%	52%	51%	41%	46%	42%	54%	48%	49%
Челябинск	26%	24%	32%	33%	30%	26%	26%	20%	23%	56%	64%	47%	44%	45%	51%	49%	54%	59%
Ярославль	21%	26%	24%	28%	24%	28%	22%	13%	27%	64%	55%	59%	54%	50%	47%	65%	65%	59%

9. Цели населения в жизни

Жизненные цели россиян



В 2014 году около 44% россиян ставят перед собой цели выживания или простого сохранения текущего уровня благополучия.

Говоря о жизненных целях, большинство россиян ориентируются на свое ближайшее окружение – 38% хотят жить не хуже своих соседей, а 18% превосходить их по качеству жизни. Также значительная доля респондентов (26%), говоря о жизненных планах, ориентируется на стандарты потребления в западноевропейских странах.

Группа озабоченных выживанием состоит в основном из пожилых людей с невысоким уровнем образования. А на европейские стандарты качества жизни ориентируются, прежде всего, студенты, молодежь и люди среднего возраста, обладающие высшим и послевузовским образованием.

Наибольшие надежды на жизнь не хуже средней западноевропейской семьи в сегодняшней России дают операции с недвижимостью, финансовая деятельность (банки, страхование, инвестиции), маркетинг, реклама, компьютер-

ный сервис и прочее обслуживание предприятий. Ниже всего стремление обогнать европейцев по качеству жизни у тех, кто занят на госслужбе, в образовании, здравоохранении и в коммунальном хозяйстве

Сегодня наибольшая доля людей, ставящих перед собой целью простое выживание, приходится на Липецк, Санкт-Петербург и Владивосток.

Наибольшая доля ответивших, что их цель – жить не хуже большинства людей в своем городе, отмечена в Ульяновске, Ярославле, Уфе. Самая большая доля тех, кто хочет жить лучше большинства людей в своем городе, приходится на Ижевск, Новокузнецк, Ростов-на-Дону.

Наибольшее число тех, кто хочет жить не хуже средней западноевропейской семьи, имеется в Челябинске, Волгограде и Казани

Жить лучше средней западноевропейской семьи больше всего хочет население Краснодар, Новосибирска и Москвы

Жизненные цели россиян

	Как-нибудь выжить		Жить не хуже большинства людей в своем городе		Жить лучше большинства людей в своем городе		Жить не хуже средней западно-европейской семьи		Жить лучше средней западноевропейской семьи	
	2013	2014	2013 г.	2014	2013 г.	2014 г.	2013 г.	2014 г.	2013 г.	2014 г.
Астрахань	9%	5%	32%	39%	16%	19%	23%	23%	14%	14%
Барнаул	8%	7%	37%	34%	20%	18%	22%	30%	10%	11%
Владивосток	6%	9%	31%	38%	22%	16%	24%	26%	12%	11%
Волгоград	9%	5%	33%	45%	14%	9%	27%	31%	10%	10%
Воронеж	11%	6%	40%	44%	11%	18%	22%	20%	11%	12%
Екатеринбург	7%	6%	35%	40%	19%	17%	24%	23%	10%	14%
Ижевск	9%	6%	39%	36%	15%	31%	24%	17%	8%	9%
Иркутск	6%	8%	41%	42%	17%	20%	21%	20%	9%	11%
Казань	5%	5%	40%	31%	18%	19%	20%	31%	13%	15%
Кемерово	9%	9%	33%	40%	17%	14%	28%	27%	8%	10%
Краснодар	7%	5%	34%	36%	16%	20%	25%	21%	12%	18%
Красноярск	7%	4%	31%	33%	18%	21%	28%	28%	12%	13%
Липецк	10%	11%	35%	39%	16%	18%	24%	24%	10%	7%
Москва	7%	6%	32%	37%	14%	13%	30%	30%	10%	15%
Набережные Челны	9%	6%	39%	36%	17%	24%	23%	23%	7%	11%
Нижний Новгород	10%	7%	42%	40%	15%	20%	20%	21%	8%	12%
Новокузнецк	10%	5%	37%	33%	14%	28%	27%	27%	7%	6%
Новосибирск	10%	7%	35%	44%	15%	15%	24%	19%	11%	16%
Омск	8%	9%	38%	35%	14%	22%	24%	23%	12%	11%
Оренбург	7%	7%	36%	41%	18%	18%	24%	27%	11%	7%
Пенза	7%	5%	41%	35%	18%	25%	21%	26%	7%	9%
Пермь	10%	4%	38%	40%	14%	24%	23%	20%	10%	11%
Ростов-на-Дону	5%	4%	35%	35%	14%	26%	28%	23%	12%	12%
Рязань	9%	7%	36%	37%	14%	25%	25%	26%	8%	6%
Самара	11%	5%	31%	42%	15%	15%	25%	30%	12%	9%
Санкт-Петербург	8%	9%	33%	36%	11%	16%	33%	28%	10%	11%
Саратов	10%	5%	37%	37%	17%	19%	22%	29%	9%	10%
Тольятти	12%	5%	38%	42%	18%	22%	21%	18%	6%	13%
Томск	10%	5%	36%	40%	18%	17%	24%	29%	9%	10%
Тюмень	9%	3%	32%	38%	20%	25%	24%	22%	12%	12%
Ульяновск	8%	7%	42%	48%	17%	19%	20%	19%	8%	7%
Уфа	9%	8%	35%	46%	22%	20%	21%	19%	9%	8%
Хабаровск	10%	5%	29%	34%	18%	22%	22%	26%	16%	14%
Челябинск	8%	6%	36%	34%	12%	18%	27%	34%	13%	7%
Ярославль	9%	7%	42%	48%	13%	18%	20%	19%	9%	8%

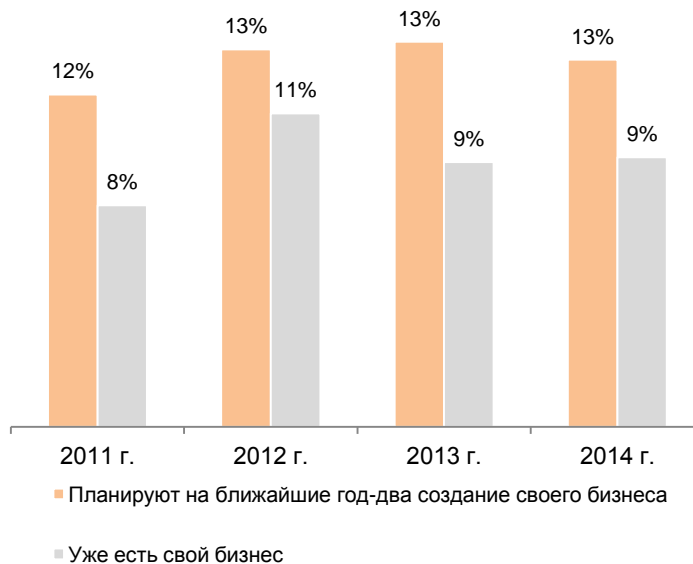
10. Создание собственного бизнеса

В 2014 году 13% взрослого населения планирует создание собственного бизнеса. Что касается социально-демографического портрета «будущего предпринимателя», то это, прежде всего, юноши, студенты из семей среднего и высокого достатка. Среди российских студентов 24% планируют создание собственного бизнеса.

Доля тех, кто уже имеет собственный бизнес, не изменилась по сравнению с прошлым годом. Средний владелец бизнеса в России – это мужчина 30-50 лет с высшим и послевузовским образованием.

Наиболее благоприятными для ведения малого и среднего бизнеса городами, по данным исследования, стали Ростов-на-Дону, Красноярск, Краснодар, Владивосток. Наименее привлекательные условия для предпринимательской деятельности зафиксированы в Новокузнецке, Нижнем Новгороде, Волгограде.

Планируете ли вы создание своего бизнеса?



Доля населения планирующего создание собственного бизнеса

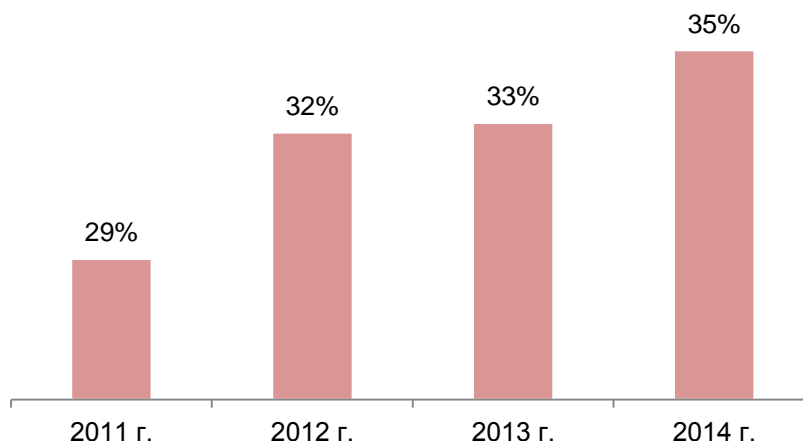
	Планируют создать свой бизнес				Уже есть свой бизнес			
	2011	2012	2013	2014	2011	2012	2013	2014
Астрахань	20%	13%	12%	13%	0%	8%	9%	10%
Барнаул	13%	9%	10%	13%	3%	7%	10%	10%
Владивосток	20%	12%	14%	15%	8%	11%	12%	9%
Волгоград	10%	3%	9%	10%	8%	4%	3%	8%
Воронеж	5%	16%	9%	11%	15%	8%	6%	9%
Екатеринбург	10%	11%	10%	15%	10%	6%	9%	11%
Ижевск	10%	16%	8%	16%	10%	3%	6%	10%
Иркутск	13%	15%	10%	12%	5%	5%	7%	4%
Казань	20%	14%	11%	17%	7%	11%	10%	6%
Кемерово	8%	11%	11%	9%	10%	4%	8%	9%
Краснодар	23%	14%	14%	16%	3%	12%	11%	12%
Красноярск	15%	14%	14%	19%	10%	13%	12%	13%
Липецк	5%	13%	9%	9%	5%	4%	6%	5%
Москва	8%	11%	8%	10%	4%	7%	5%	8%
Набережные Челны	10%	13%	12%	11%	8%	4%	5%	8%
Нижний Новгород	5%	9%	8%	9%	5%	3%	4%	6%
Новокузнецк	3%	12%	6%	8%	3%	5%	3%	9%
Новосибирск	18%	11%	10%	14%	3%	10%	9%	15%
Омск	5%	14%	9%	10%	8%	8%	6%	9%
Оренбург	18%	17%	12%	16%	8%	9%	10%	7%
Пенза	21%	10%	11%	12%	8%	13%	8%	13%
Пермь	5%	9%	8%	20%	0%	8%	8%	8%
Ростов-на-Дону	15%	16%	14%	13%	15%	17%	15%	15%
Рязань	10%	15%	8%	9%	5%	3%	6%	9%
Самара	3%	8%	11%	9%	5%	10%	7%	7%
Санкт-Петербург	12%	12%	7%	10%	16%	13%	5%	6%
Саратов	13%	9%	12%	18%	3%	11%	7%	9%
Тольятти	0%	14%	12%	11%	3%	5%	4%	6%
Томск	13%	8%	12%	14%	8%	8%	11%	14%
Тюмень	10%	14%	17%	15%	3%	10%	8%	8%
Ульяновск	18%	21%	10%	11%	5%	4%	9%	9%
Уфа	15%	15%	13%	14%	0%	4%	9%	6%
Хабаровск	13%	11%	14%	17%	8%	12%	10%	16%
Челябинск	20%	14%	11%	12%	5%	12%	8%	11%
Ярославль	8%	7%	9%	10%	3%	7%	6%	7%

11. Намерение получить образование

В 2014 году 35% горожан планируют получение дополнительного образования в ближайшее время. С 2009 года наблюдается устойчивая тенденция к увеличению ценности дополнительного образования

Городами лидерами по намерению жителей получить дополнительное образование являются Санкт-Петербург, Казань, Хабаровск, аутсайдерами – Ярославль, Ульяновск, Челябинск

Доля тех, кто планирует на ближайшие год-два получение дополнительного образования или профессиональной переподготовки



Доля тех, кто ответил, что готов в ближайшие год-два получить дополнительное образование или профессиональную переподготовку (от числа определившихся с ответом)

	2011 г.	2012 г.	2013 г.	2014 г.
Астрахань	45%	31%	24%	31%
Барнаул	26%	33%	22%	28%
Владивосток	41%	37%	37%	33%
Волгоград	28%	19%	19%	26%
Воронеж	29%	40%	23%	31%
Екатеринбург	32%	35%	28%	38%
Ижевск	26%	31%	24%	32%
Иркутск	28%	38%	28%	34%
Казань	41%	27%	29%	41%
Кемерово	33%	40%	24%	27%
Краснодар	33%	37%	24%	35%
Красноярск	29%	33%	28%	34%
Липецк	28%	27%	19%	28%
Москва	27%	26%	26%	32%
Набережные Челны	30%	35%	26%	33%
Нижний Новгород	28%	37%	26%	28%
Новокузнецк	20%	29%	19%	29%
Новосибирск	23%	27%	28%	35%
Омск	28%	33%	26%	35%
Оренбург	29%	36%	28%	35%
Пенза	31%	35%	23%	32%
Пермь	23%	37%	22%	35%
Ростов-на-Дону	26%	24%	26%	35%
Рязань	25%	26%	28%	33%
Самара	20%	29%	22%	32%
Санкт-Петербург	32%	33%	26%	42%
Саратов	10%	26%	22%	32%
Тольятти	30%	26%	26%	35%
Томск	23%	26%	30%	36%
Тюмень	35%	39%	33%	37%
Ульяновск	31%	24%	21%	23%
Уфа	25%	27%	28%	34%
Хабаровск	32%	34%	32%	40%
Челябинск	36%	33%	26%	26%
Ярославль	18%	19%	21%	22%