

Тюмень – самый удобный для жизни город России. Москва относится к числу городов, наименее удобных для жизни

Центр стратегических исследований РОСГОССТРАХА провел замер отношения жителей российских городов к удобству города для проживания. В исследовании приняли участие свыше 11 тыс. респондентов из 36 городов России.

По состоянию на конец 2012 года 79% жителей российских городов полностью или в основном довольны качеством городской среды – они считают свой город вполне удобным для жизни.

Самыми удобными для жизни из рассмотренных нами городов являются Тюмень, Пенза и Набережные Челны, наименее удобными – Владивосток, Москва и Новокузнецк.

В декабре 2012 г. полностью или в основном довольны своей жизнью 83% жителей российских городов.

Наибольший уровень удовлетворенности жизнью в 2012 году отмечен в Тюмени, Набережных Челнах и Санкт-Петербурге; наименьший – в Саратове, Костроме и Волгограде.

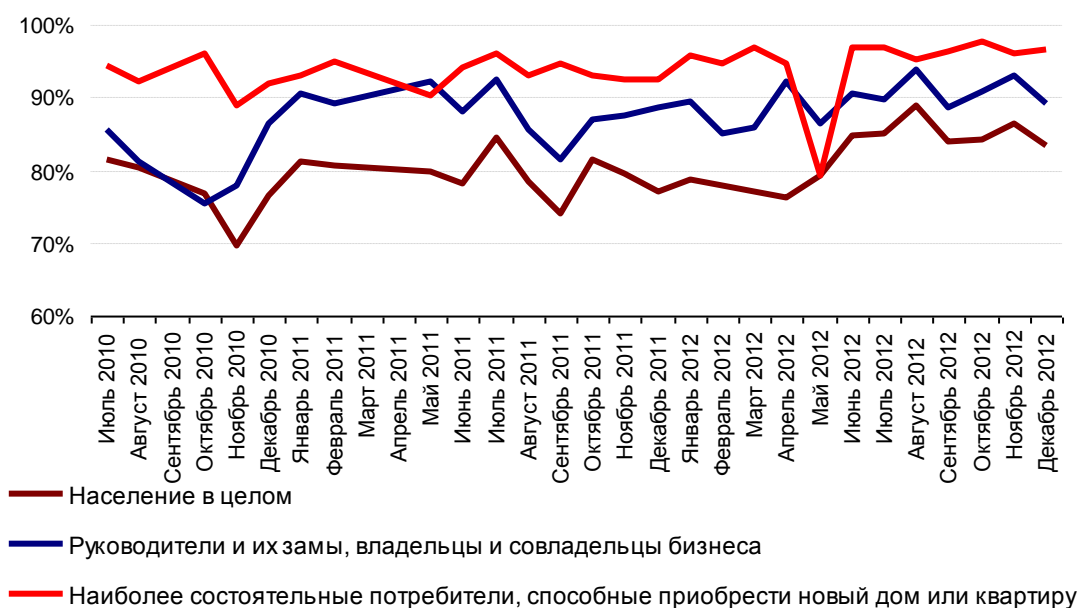
Довольны ли вы удобством своего города для жизни?
(от числа определившихся с ответом)



Согласны ли вы с тем, что ваш город удобен для жизни? (от числа определившихся с ответом)



Доля тех, кто полностью или в основном удовлетворенных своей жизнью (по различным группам населения, от числа определившихся с ответом)



Доля тех, кто полностью или в основном доволен своей жизнью по городам (от числа определившихся с ответом)

| | В среднем | 2008 г. | 2009 г. | 2010 г. | 2011 г. | 2012 г. |
|------------------|-----------|---------|---------|---------|---------|---------|
| Астрахань | 72% | 59% | 71% | 73% | 75% | 76% |
| Барнаул | 71% | 55% | 69% | 74% | 77% | 78% |
| Владивосток | 73% | 55% | 68% | 78% | 79% | 78% |
| Волгоград | 69% | 55% | 66% | 73% | 71% | 71% |
| Воронеж | 72% | 59% | 70% | 72% | 75% | 75% |
| Екатеринбург | 76% | 60% | 72% | 76% | 80% | 80% |
| Ижевск | 75% | 63% | 73% | 76% | 79% | 79% |
| Иркутск | 75% | 62% | 72% | 78% | 78% | 78% |
| Казань | 79% | 68% | 79% | 77% | 83% | 83% |
| Кемерово | 75% | 64% | 72% | 78% | 78% | 79% |
| Кострома | 71% | 61% | 71% | 74% | 73% | 72% |
| Краснодар | 75% | 62% | 72% | 76% | 79% | 82% |
| Красноярск | 77% | 67% | 74% | 77% | 81% | 78% |
| Липецк | 72% | 59% | 71% | 75% | 75% | 76% |
| Москва | 80% | 70% | 79% | 79% | 81% | 83% |
| Набережные Челны | 78% | 67% | 75% | 79% | 81% | 84% |
| Нижний Новгород | 74% | 64% | 72% | 76% | 76% | 75% |
| Новокузнецк | 73% | 59% | 71% | 76% | 76% | 76% |
| Новосибирск | 74% | 65% | 70% | 73% | 79% | 75% |
| Омск | 73% | 58% | 70% | 76% | 76% | 75% |
| Оренбург | 74% | 64% | 72% | 79% | 76% | 78% |
| Пенза | 73% | 56% | 71% | 75% | 77% | 80% |
| Пермь | 75% | 62% | 72% | 77% | 78% | 79% |
| Ростов-на-Дону | 76% | 63% | 72% | 79% | 80% | 80% |
| Рязань | 71% | 60% | 71% | 72% | 74% | 76% |
| Самара | 74% | 62% | 73% | 75% | 77% | 76% |
| Санкт-Петербург | 80% | 66% | 75% | 79% | 84% | 83% |
| Саратов | 72% | 56% | 71% | 78% | 75% | 74% |
| Тольятти | 73% | 63% | 71% | 74% | 77% | 77% |
| Томск | 79% | | | 80% | 79% | 79% |
| Тюмень | 79% | 66% | 74% | 81% | 84% | 85% |
| Ульяновск | 71% | 56% | 69% | 72% | 74% | 78% |
| Уфа | 77% | 65% | 76% | 78% | 79% | 79% |
| Хабаровск | 76% | 62% | 74% | 78% | 79% | 80% |
| Челябинск | 75% | 63% | 75% | 79% | 77% | 77% |
| Ярославль | 74% | 60% | 72% | 76% | 77% | 77% |