

Настроения экономики. Итоги сентября 2015 года.

Оценка перспектив экономического роста в России

Изменения в настроениях населения в сентябре имели смешанный характер. Наибольшее падение ожиданий зафиксировано среди наиболее состоятельных слоев населения. Также наблюдается рост безработицы, особенно среди молодёжи.

- Доля сотрудников, уверенных в завтрашнем дне предприятий и организаций, где они работают, в сентябре повысилась на 5 п. п. до 75% против 70% в августе. Среди руководителей и владельцев бизнеса также возросла доля уверенных в завтрашнем дне своего предприятия. Доля уверенных в завтрашнем дне бизнеса составила 78% против 69% в прошлом месяце.

С другой стороны, экономические ожидания наиболее состоятельных слоев населения значительно снизились – в этой группе доля тех, кто уверен в будущем своего предприятия, упала до 58% против 86% в августе. Это хуже, чем в августе 2014 года, в разгар военных действий на востоке Украины.

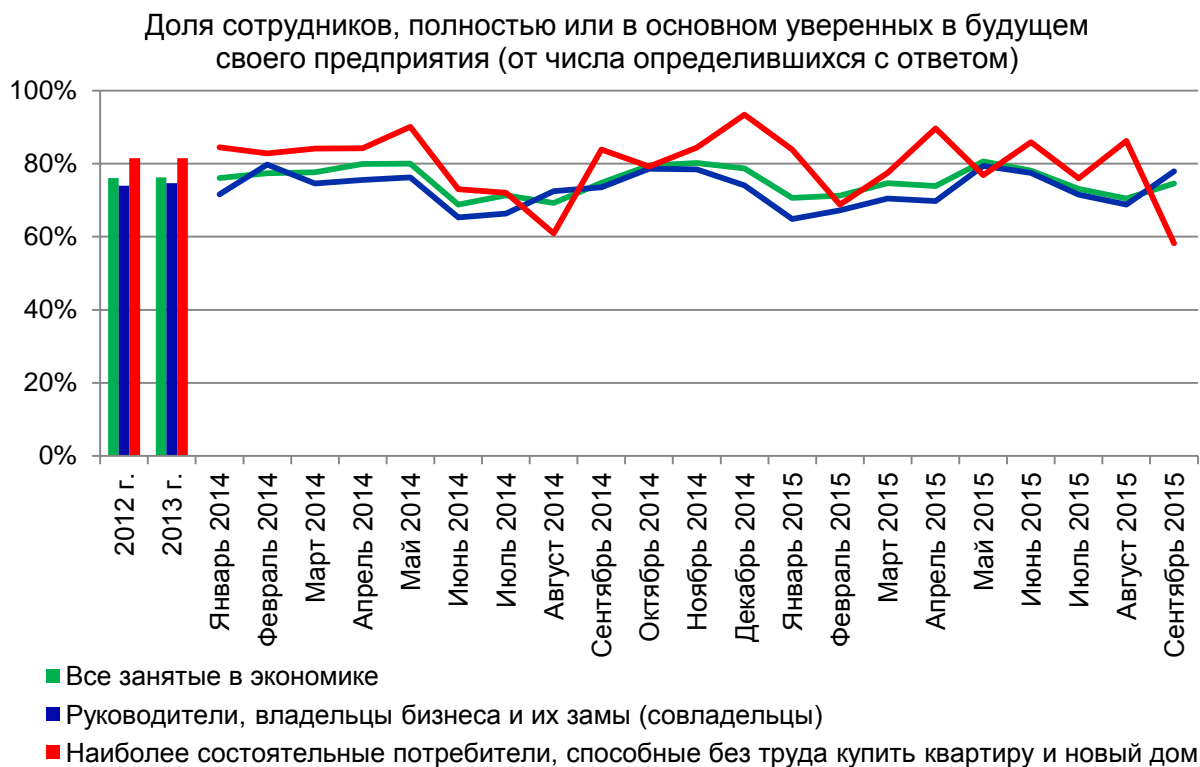
О наибольшей уверенности в завтрашнем дне своих предприятий говорят жители Грозного, Тюмени и Ижевска, менее всего уверены в будущем своих предприятий жители Волгограда, Саратова и Москвы.
- Доля тех, кто уверен в своем завтрашнем дне, повысилась по сравнению с июлем на 4 п. п. (62% уверенных в сентябре против 58% месяцем ранее). Среди руководителей и владельцев бизнеса доля уверенных возросла до 75% по сравнению с 70% в августе. Среди наиболее состоятельных россиян число уверенных в своем будущем заметно упало - на 6 п.п. (86% в июле против 92% в июле).

Наибольшую уверенность в собственном завтрашнем дне чувствуют жители Севастополя, Казани и Ижевска, наименьшую – жители Волгограда, Саратова и Липецка.
- Уровень удовлетворенности населения своей жизнью незначительно снизился по сравнению с прошлым месяцем: 84% населения полностью или в основном довольны своим существованием (против 86% в августе). Среди руководителей и владельцев бизнеса значение показателя возросло на 6 п.п. и составило 93% по сравнению с 87% в прошлом месяце. Среди наиболее состоятельных россиян доля полностью или в основном довольных жизнью остаётся высокой и составляет 99%.

В наибольшей степени собственной жизнью довольны жители Грозного, Севастополя и Казани, в наименьшей – жители Волгограда, Барнаула и Нижнего Новгорода.
- Самооценка населением своих доходов незначительно увеличилась. Доля тех, кто может позволить себе купить новый автомобиль, составила 13% против 12% в прошлом месяце.

Наибольшая платежеспособность зафиксирована в Москве, Махачкале и Екатеринбурге, наименьшая – в Севастополе, Волгограде и Ярославле.
- Доля тех, кто относит себя к безработным, значительно увеличилась по сравнению с августом и составляет сегодня 5,2% (против 3,5% месяцем ранее). Среди молодежи уровень безработицы еще выше – 8%. Наиболее благополучные в плане безработицы города – Грозный, Ярославль и Новокузнецк, наименее благоприятная ситуация сложилась в Волгограде, Уфе и Тюмени.

Оценка положения дел на предприятиях, сделанная их сотрудниками



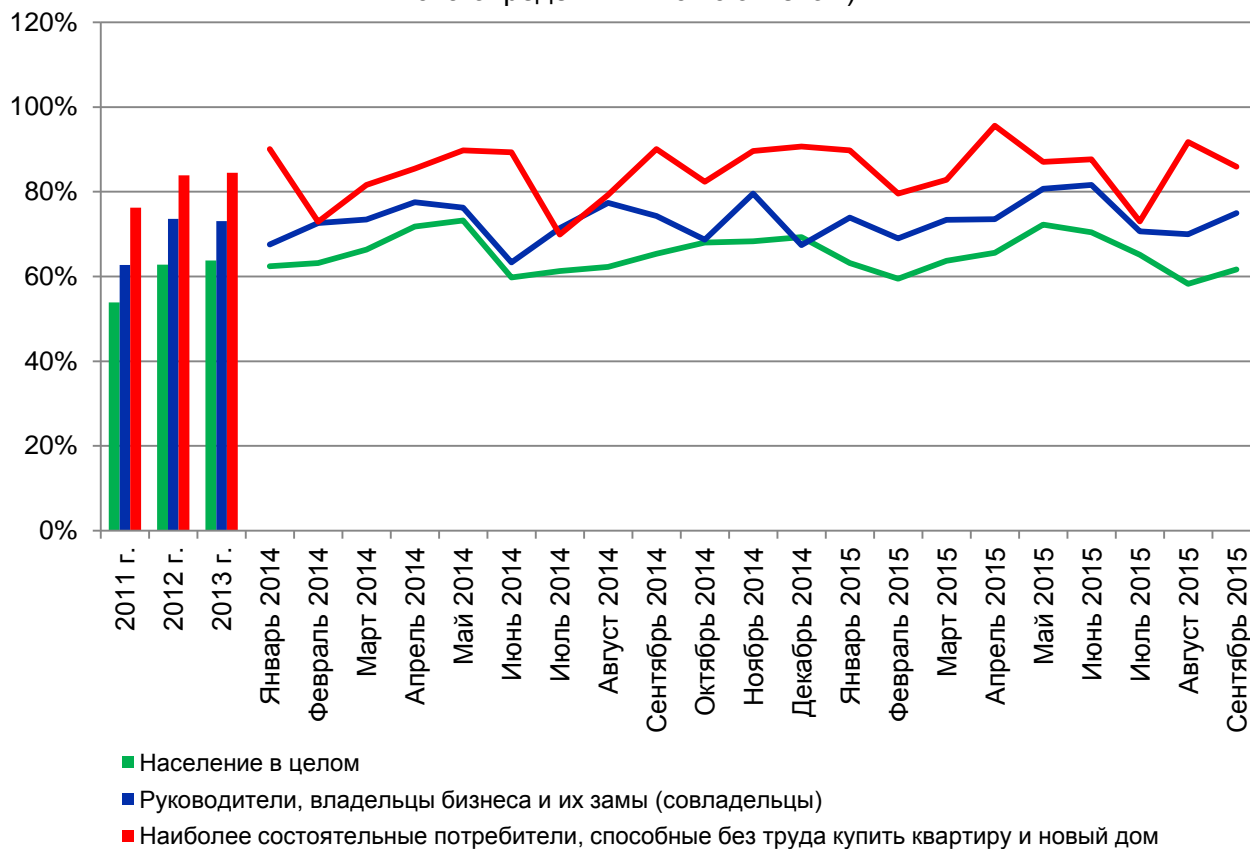
Доля сотрудников, уверенных в завтрашнем дне своего предприятия по городам, где проводились исследования (от числа определившихся с ответом)

	2012 г.	2013 г.	2014 г.	2015 г. (январь-сентябрь)
Астрахань	70%	70%	77%	75%
Барнаул	75%	74%	76%	70%
Владивосток	76%	74%	78%	73%
Волгоград	69%	68%	71%	66%
Воронеж	71%	68%	72%	74%
Грозный				81%
Екатеринбург	83%	78%	80%	79%
Ижевск	77%	76%	79%	80%
Иркутск	75%	76%	79%	77%
Казань	81%	80%	81%	78%
Кемерово	78%	74%	76%	74%
Краснодар	78%	78%	82%	79%
Красноярск	75%	75%	78%	78%
Липецк	70%	69%	74%	74%
Махачкала				78%
Москва	76%	72%	72%	68%
Набережные Челны	76%	75%	78%	76%
Нижний Новгород	75%	70%	74%	74%
Новокузнецк	75%	66%	69%	69%
Новосибирск	79%	73%	79%	71%
Омск	76%	72%	76%	72%
Оренбург	73%	72%	76%	73%
Пенза	76%	70%	73%	71%
Пермь	76%	77%	81%	78%
Ростов-на-Дону	77%	77%	79%	75%
Рязань	74%	72%	78%	73%
Самара	77%	75%	73%	74%
Санкт-Петербург	78%	76%	77%	77%
Саратов	73%	69%	74%	68%
Севастополь				74%
Тольятти	71%	67%	66%	68%
Томск	80%	72%	77%	77%
Тюмень	80%	75%	80%	81%
Ульяновск	74%	71%	71%	70%
Уфа	77%	72%	77%	74%
Хабаровск	77%	75%	79%	75%
Челябинск	78%	74%	78%	77%
Ярославль	75%	70%	73%	75%

[Назад](#)

Уверенность населения в своем завтрашнем дне

Доля тех, кто полностью или в основном уверен в завтрашнем дне (от числа определившихся с ответом)



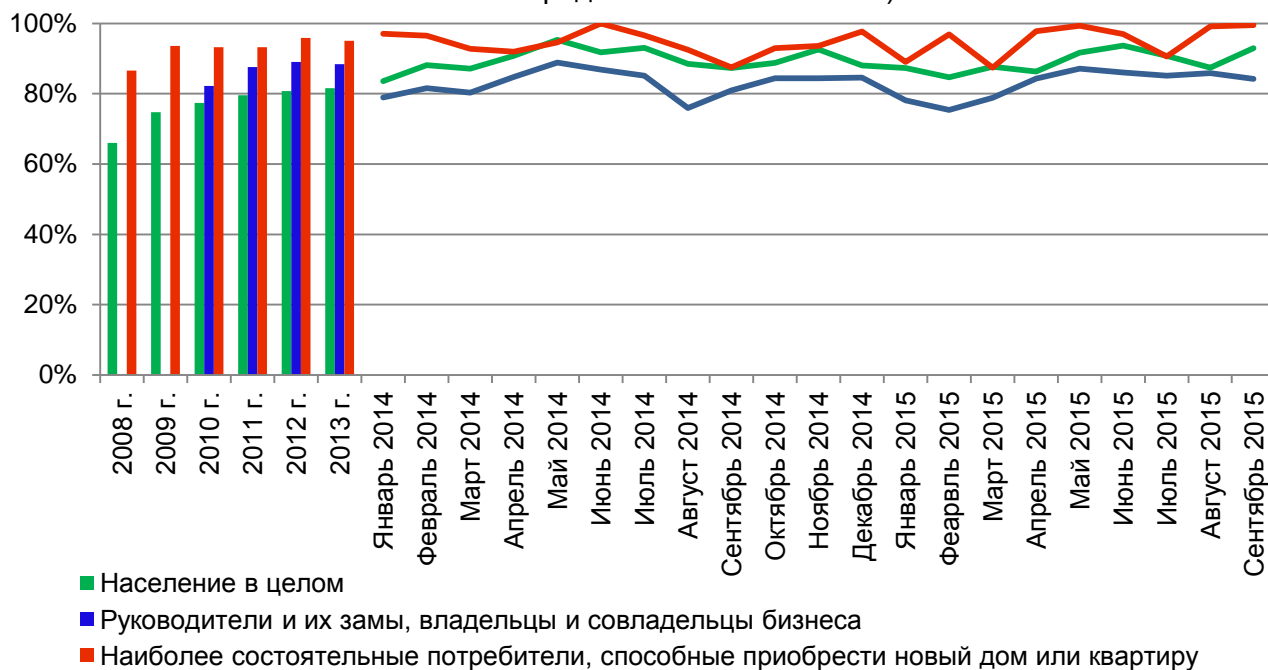
Доля респондентов, уверенных в завтрашнем дне по городам, где проводилось исследование (от числа определившихся с ответом)

	2011 г.	2012 г.	2013 г.	2014 г.	2015 г. (январь-сентябрь)
Астрахань	50%	54%	52%	63%	65%
Барнаул	53%	59%	56%	63%	60%
Владивосток	53%	59%	58%	63%	64%
Волгоград	48%	52%	47%	55%	55%
Воронеж	54%	55%	49%	57%	60%
Грозный					59%
Екатеринбург	58%	65%	61%	67%	69%
Ижевск	61%	63%	60%	71%	70%
Иркутск	49%	58%	57%	64%	63%
Казань	63%	67%	64%	71%	71%
Кемерово	56%	59%	58%	63%	60%
Краснодар	48%	59%	62%	67%	68%
Красноярск	55%	60%	62%	66%	66%
Липецк	45%	54%	49%	61%	57%
Махачкала					63%
Москва	51%	62%	58%	62%	60%
Набережные Челны	57%	63%	59%	66%	69%
Нижний Новгород	42%	57%	53%	62%	61%
Новокузнецк	54%	59%	53%	60%	63%
Новосибирск	59%	62%	57%	65%	64%
Омск	44%	60%	52%	63%	62%
Оренбург	51%	57%	57%	63%	65%
Пенза	52%	57%	53%	61%	58%
Пермь	52%	64%	61%	69%	69%
Ростов-на-Дону	60%	61%	59%	65%	63%
Рязань	46%	53%	53%	59%	61%
Самара	46%	59%	56%	59%	64%
Санкт-Петербург	51%	66%	60%	63%	64%
Саратов	44%	54%	48%	58%	55%
Севастополь					71%
Тольятти	51%	56%	55%	59%	60%
Томск	55%	62%	55%	65%	68%
Тюмень	63%	67%	64%	72%	68%
Ульяновск	45%	53%	52%	61%	60%
Уфа	57%	64%	63%	69%	66%
Хабаровск	63%	61%	58%	65%	68%
Челябинск	55%	62%	59%	63%	66%
Ярославль	56%	56%	51%	60%	61%

[Назад](#)

Удовлетворенность населения своей жизнью

Доля тех, кто полностью или в основном доволен своей жизнью (от числа определившихся с ответом)



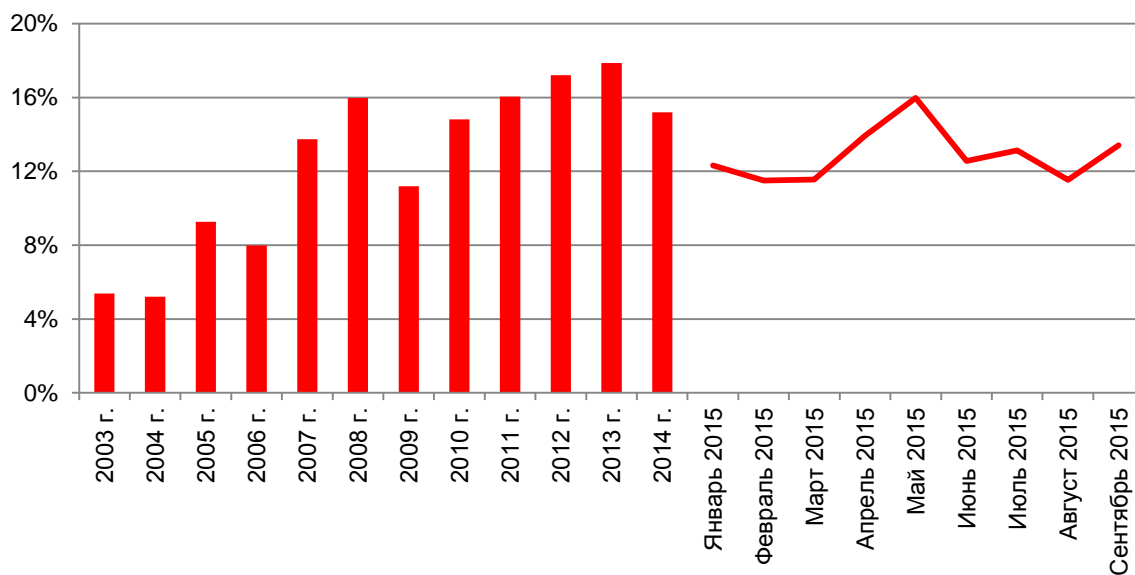
Доля тех, кто полностью или в основном доволен жизнью
(по городам исследования, от числа определившихся с ответом)

	2008 г.	2009 г.	2010 г.	2011 г.	2012 г.	2013 г.	2014 г.	2015 г. (январь-сентябрь)
Астрахань	59%	71%	73%	75%	76%	75%	80%	82%
Барнаул	55%	69%	74%	77%	78%	76%	79%	78%
Владивосток	55%	68%	78%	79%	78%	76%	80%	82%
Волгоград	55%	66%	73%	71%	71%	69%	75%	77%
Воронеж	59%	70%	72%	75%	75%	72%	80%	79%
Грозный								88%
Екатеринбург	60%	72%	76%	80%	80%	81%	82%	82%
Ижевск	63%	73%	76%	79%	79%	76%	83%	82%
Иркутск	62%	72%	78%	78%	78%	77%	82%	82%
Казань	68%	79%	77%	83%	83%	85%	87%	87%
Кемерово	64%	72%	78%	78%	78%	77%	81%	79%
Краснодар	62%	72%	76%	79%	82%	81%	84%	86%
Красноярск	67%	74%	77%	81%	78%	80%	82%	83%
Липецк	59%	71%	75%	75%	76%	75%	78%	80%
Махачкала								85%
Москва	70%	79%	79%	81%	83%	80%	82%	83%
Набережные Челны	67%	75%	79%	81%	84%	81%	83%	85%
Нижний Новгород	64%	72%	76%	76%	74%	75%	83%	78%
Новокузнецк	59%	71%	76%	76%	76%	74%	80%	80%
Новосибирск	65%	70%	73%	79%	76%	76%	82%	81%
Омск	58%	70%	76%	76%	75%	72%	78%	80%
Оренбург	64%	72%	79%	76%	78%	79%	83%	80%
Пенза	56%	71%	75%	77%	80%	74%	81%	79%
Пермь	62%	72%	77%	78%	79%	78%	82%	82%
Ростов-на-Дону	63%	72%	79%	80%	80%	79%	83%	83%
Рязань	60%	71%	72%	74%	76%	74%	82%	82%
Самара	62%	73%	75%	77%	76%	77%	80%	83%
Санкт-Петербург	66%	75%	79%	84%	83%	80%	81%	83%
Саратов	56%	71%	78%	75%	74%	72%	80%	79%
Севастополь								87%
Тольятти	63%	71%	74%	77%	77%	76%	81%	78%
Томск			80%	79%	79%	76%	82%	83%
Тюмень	66%	74%	81%	84%	85%	82%	87%	86%
Ульяновск	56%	69%	72%	74%	78%	73%	79%	80%
Уфа	65%	76%	78%	79%	79%	80%	84%	83%
Хабаровск	62%	74%	78%	79%	79%	75%	81%	82%
Челябинск	63%	75%	79%	77%	77%	78%	81%	81%
Ярославль	60%	72%	76%	77%	77%	74%	79%	80%

[Назад](#)

Самооценка уровня доходов

Доля потребителей, способных купить хотя бы новый автомобиль (самооценка дохода)



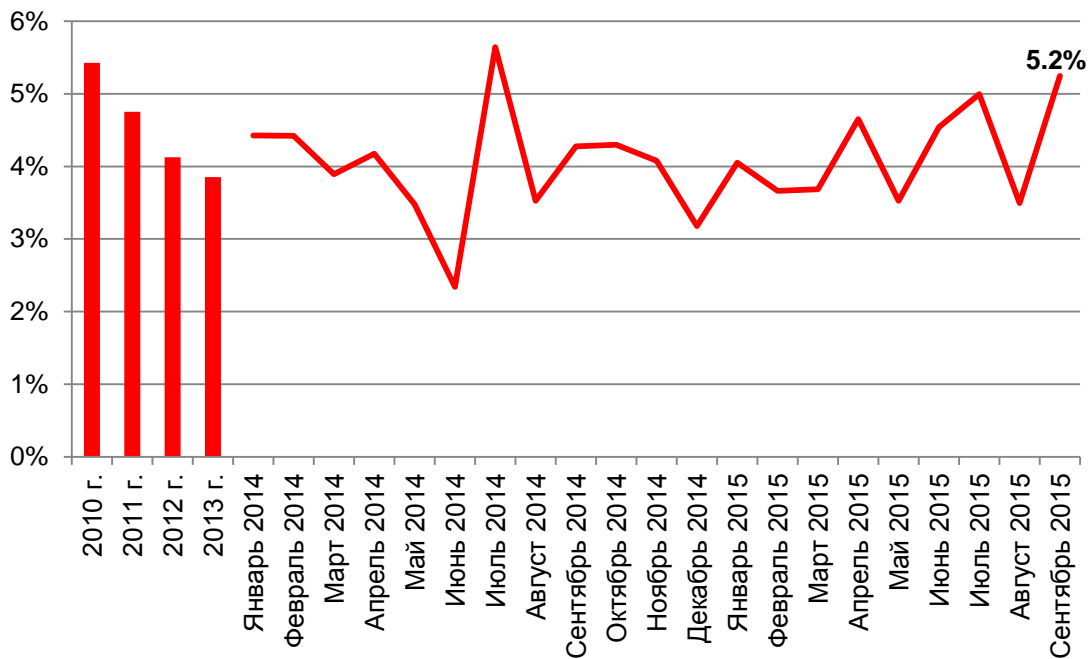
Доля населения, способного купить хотя бы новый автомобиль по городам, где проводилось исследование

	2004 г.	2005 г.	2006 г.	2007 г.	2008 г.	2009 г.	2010 г.	2011 г.	2012 г.	2013 г.	2014 г.	2015 г. (январь-сентябрь)
Астрахань		7%	6%	11%	9%	7%	9%	9%	12%	10%	12%	8%
Барнаул		6%	6%	10%	8%	7%	8%	9%	9%	12%	10%	8%
Владивосток	5%	11%	10%	11%	13%	11%	16%	18%	19%	17%	17%	13%
Волгоград	5%	4%	5%	12%	9%	6%	10%	9%	11%	10%	9%	7%
Воронеж		7%	5%	12%	10%	8%	9%	11%	16%	11%	12%	10%
Грозный												11%
Екатеринбург	6%	11%	9%	13%	15%	8%	12%	14%	18%	14%	15%	14%
Ижевск	5%	6%	6%	10%	12%	8%	9%	10%	11%	12%	13%	11%
Иркутск	4%	10%	8%	11%	13%	11%	13%	13%	10%	11%	12%	11%
Казань	5%	10%	8%	18%	15%	9%	13%	15%	17%	14%	15%	12%
Кемерово	3%	7%	7%	12%	10%	7%	9%	10%	11%	10%	8%	9%
Краснодар	5%	8%	7%	12%	12%	10%	11%	14%	17%	18%	15%	12%
Красноярск	5%	9%	7%	14%	17%	11%	16%	16%	20%	18%	16%	13%
Липецк	2%	6%	5%	9%	10%	7%	8%	10%	11%	12%	12%	10%
Махачкала												14%
Москва	8%	16%	12%	18%	17%	12%	17%	19%	21%	20%	18%	16%
Набережные Челны	3%		6%	11%	13%	7%	9%	9%	12%	11%	9%	9%
Нижний Новгород	4%	7%	5%	13%	12%	6%	8%	8%	12%	9%	11%	8%
Новокузнецк	4%		6%	9%	11%	7%	8%	8%	9%	9%	10%	9%
Новосибирск	5%	9%	6%	15%	15%	8%	11%	14%	15%	13%	11%	11%
Омск	5%	7%	6%	12%	12%	7%	11%	12%	15%	10%	12%	9%
Оренбург	4%	6%	6%	9%	12%	8%	13%	12%	15%	13%	14%	9%
Пенза		4%	5%	12%	9%	8%	10%	11%	12%	10%	11%	10%
Пермь	4%	9%	7%	13%	14%	9%	13%	11%	14%	12%	13%	12%
Ростов-на-Дону	4%	9%	7%	13%	14%	8%	12%	16%	17%	17%	16%	14%
Рязань		8%	5%	10%	12%	7%	9%	10%	11%	11%	13%	11%
Самара	4%	8%	8%	18%	14%	7%	10%	14%	15%	15%	12%	11%
Санкт-Петербург	6%	10%	9%	19%	18%	10%	19%	25%	26%	18%	13%	13%
Саратов	3%	6%	6%	11%	10%	9%	14%	12%	15%	11%	11%	11%
Севастополь												7%
Тольятти	5%		7%	11%	13%	7%	9%	10%	13%	11%	12%	10%
Томск		8%	7%	12%	11%		14%	13%	12%	11%	14%	10%
Тюмень	6%	10%	9%	15%	14%	8%	13%	16%	18%	16%	15%	11%
Ульяновск		3%	5%	10%	9%	6%	8%	10%	10%	9%	10%	9%
Уфа	7%	10%	7%	13%	14%	8%	10%	10%	13%	12%	12%	10%
Хабаровск	4%	8%	7%	12%	15%	11%	15%	16%	16%	16%	15%	13%
Челябинск	4%	10%	7%	16%	16%	9%	12%	12%	16%	13%	12%	13%
Ярославль	5%	5%	7%	14%	11%	7%	10%	9%	11%	10%	11%	8%

[Назад](#)

Доля безработных среди населения

Доля респондентов, заявивших о себе, как о безработных



Доля безработных

	2010 г.	2011 г.	2012 г.	2013 г.	2014 г.	2015 г. (январь-сентябрь)
Астрахань	5%	5%	4%	3%	3%	3%
Барнаул	3%	4%	3%	3%	4%	4%
Владивосток	4%	4%	4%	3%	3%	4%
Волгоград	5%	4%	4%	3%	3%	6%
Воронеж	6%	4%	4%	4%	3%	5%
Грозный						1%
Екатеринбург	4%	3%	2%	2%	3%	2%
Ижевск	4%	4%	3%	3%	3%	2%
Иркутск	4%	3%	3%	2%	2%	3%
Казань	6%	5%	3%	2%	3%	5%
Кемерово	5%	3%	2%	2%	3%	2%
Краснодар	2%	4%	4%	3%	3%	3%
Красноярск	6%	4%	3%	3%	3%	3%
Липецк	4%	4%	3%	4%	3%	4%
Махачкала						4%
Москва	6%	5%	4%	4%	4%	5%
Набережные Челны	7%	5%	3%	3%	4%	3%
Нижний Новгород	6%	5%	4%	2%	4%	4%
Новокузнецк	5%	3%	2%	2%	3%	2%
Новосибирск	4%	4%	3%	3%	4%	4%
Омск	5%	4%	3%	4%	4%	3%
Оренбург	8%	4%	3%	4%	3%	5%
Пенза	4%	5%	4%	3%	4%	4%
Пермь	4%	3%	3%	2%	2%	3%
Ростов-на-Дону	4%	4%	3%	4%	4%	4%
Рязань	5%	4%	3%	3%	4%	4%
Самара	4%	4%	4%	3%	3%	4%
Санкт-Петербург	4%	4%	3%	3%	4%	4%
Саратов	4%	5%	4%	4%	3%	5%
Севастополь						3%
Тольятти	7%	4%	3%	3%	4%	3%
Томск	5%	4%	4%	3%	3%	3%
Тюмень	5%	4%	3%	3%	4%	6%
Ульяновск	6%	4%	4%	3%	3%	3%
Уфа	5%	5%	4%	4%	5%	6%
Хабаровск	5%	4%	3%	4%	2%	3%
Челябинск	5%	4%	4%	3%	4%	3%
Ярославль	4%	4%	3%	3%	3%	1%

[Назад](#)