

Настроения экономики. Итоги октября 2015 года.

Оценка перспектив экономического роста в России

В целом изменения в настроениях населения в октябре имели скорее отрицательный характер. Фиксируются падение ожиданий среди руководителей и владельцев бизнеса. С другой стороны улучшились настроения наиболее состоятельных групп населения после падения в прошлом месяце.

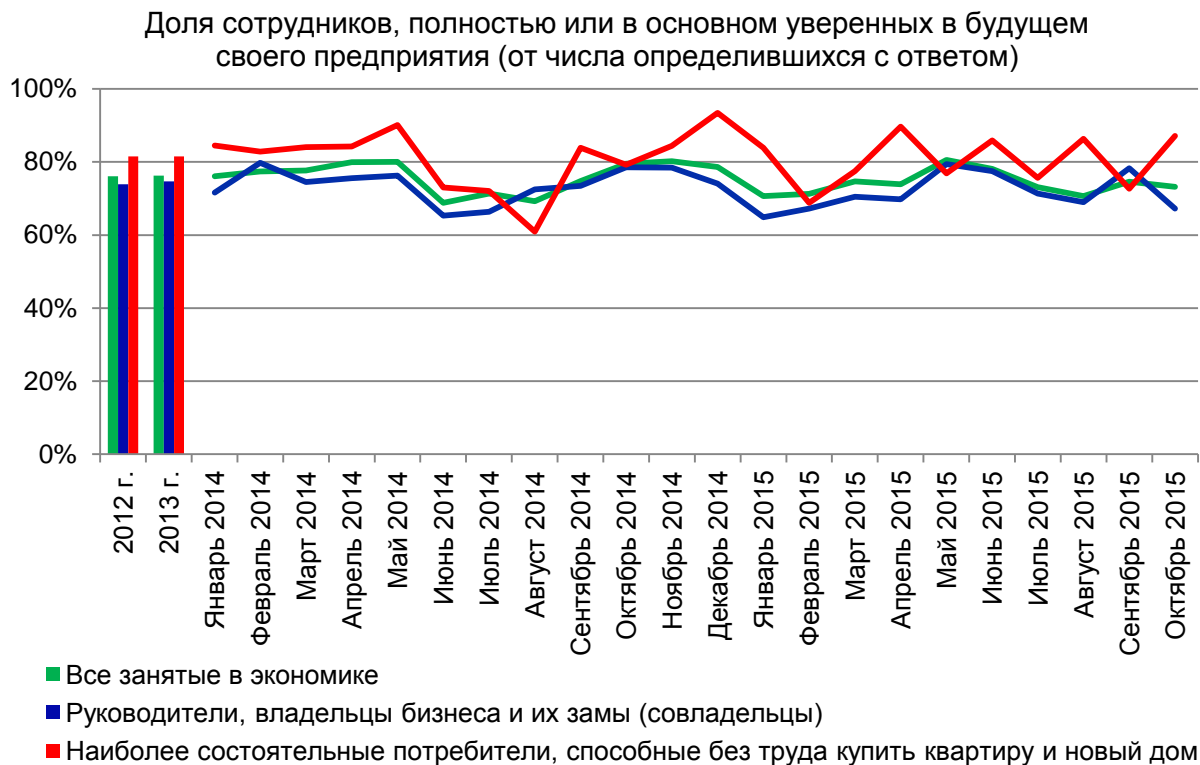
- Доля сотрудников, уверенных в завтрашнем дне предприятий и организаций, где они работают, в сентябре снизилась на 3 п. п. до 73% против 75% в сентябре. Среди руководителей и владельцев бизнеса доля уверенных в завтрашнем дне своего предприятия значительно уменьшилась и составила 67% против 78% в прошлом месяце.

С другой стороны, улучшились экономические ожидания наиболее состоятельных слоев населения – в этой группе доля тех, кто уверен в будущем своего предприятия, возросла на 14 п. п. (до 87% против 73% в сентябре). О наибольшей уверенности в завтрашнем дне своих предприятий говорят жители Ижевска, Грозного и Тюмени, менее всего уверены в будущем своих предприятий жители Тольятти, Волгограда и Москвы.
- Доля тех, кто уверен в своем завтрашнем дне, повысилась по сравнению с июлем на 1 п. п. (62% уверенных в октябре против 61% месяцем ранее). Среди руководителей и владельцев бизнеса доля уверенных снизилась до 68% по сравнению с 70% в октябре. Среди наиболее состоятельных россиян число уверенных в своем будущем заметно возросло - на 14 п.п. (87% в октябре против 73% в сентябре).

Наибольшую уверенность в собственном завтрашнем дне чувствуют жители Севастополя, Казани и Ижевска, наименьшую – жители Волгограда, Саратова и Липецка.
- Уровень удовлетворенности населения своей жизнью снизился по сравнению с прошлым месяцем: 84% населения полностью или в основном довольны своим существованием (против 85% в сентябре). Среди руководителей и владельцев бизнеса значение показателя упало на 7 п. п. и составило 86% по сравнению с 93% в прошлом месяце. Среди наиболее состоятельных россиян доля полностью или в основном довольных жизнью также снизилась, хотя всё равно остаётся довольно высокой и составляет 95%.

В наибольшей степени собственной жизнью довольны жители Грозного, Казани и Севастополя, в наименьшей – жители Волгограда, Нижнего Новгорода и Барнаула.
- Самооценка населением своих доходов снизилась. Доля тех, кто может позволить себе купить новый автомобиль, составила 11% против 15% в прошлом месяце. Наибольшая платежеспособность зафиксирована в Москве, Махачкале и Красноярске, наименьшая – в Севастополе, Волгограде и Ярославле.
- Доля тех, кто относит себя к безработным, значительно увеличилась по сравнению с сентябрём и составляет сегодня 5,1% (против 4,4% месяцем ранее). Среди молодежи уровень безработицы еще выше – 6%. Наиболее благополучные в плане безработицы города – Екатеринбург, Ижевск и Ярославль, наименее благоприятная ситуация сложилась в Волгограде, Тюмени и Уфе.

Оценка положения дел на предприятиях, сделанная их сотрудниками



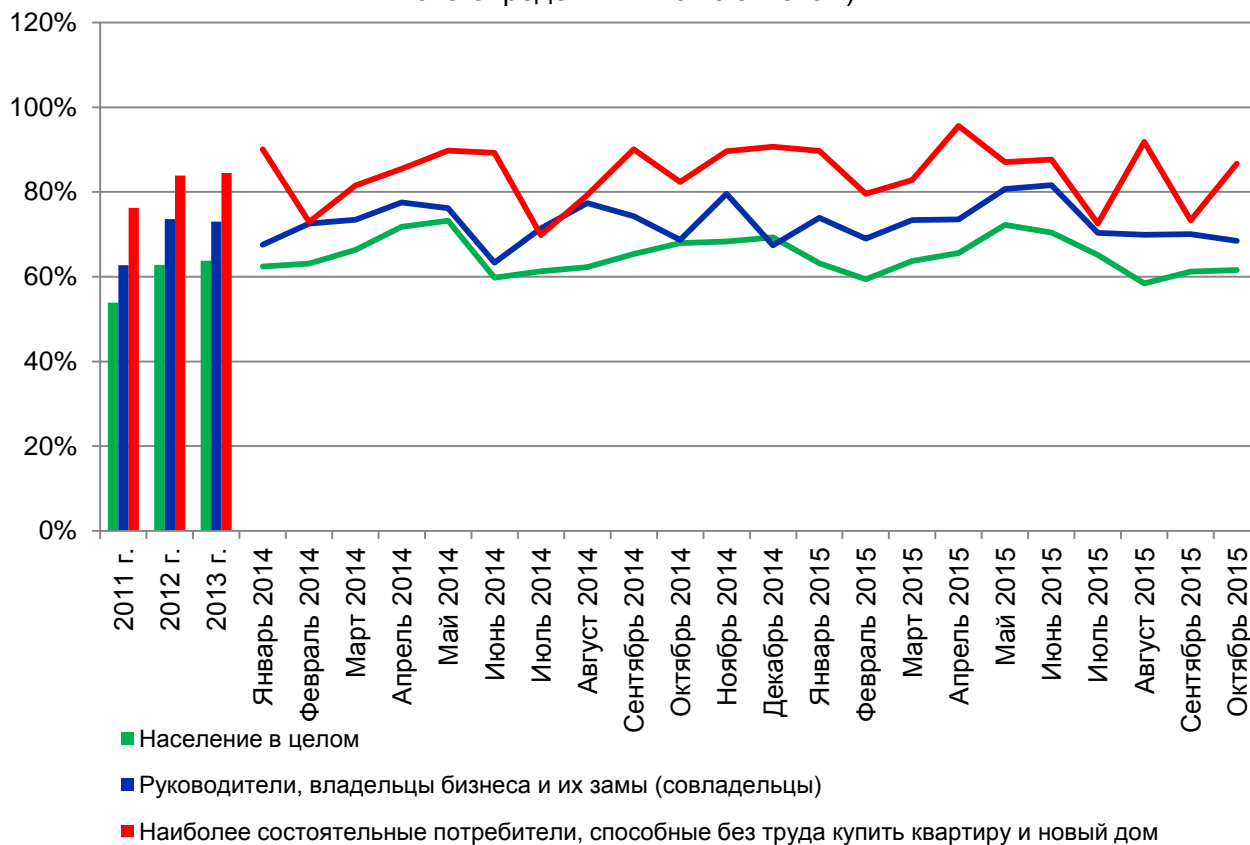
Доля сотрудников, уверенных в завтрашнем дне своего предприятия
по городам, где проводились исследования
(от числа определившихся с ответом)

	2012 г.	2013 г.	2014 г.	2015 г. (январь-октябрь)
Астрахань	70%	70%	77%	75%
Барнаул	75%	74%	76%	72%
Владивосток	76%	74%	78%	72%
Волгоград	69%	68%	71%	67%
Воронеж	71%	68%	72%	73%
Грозный				80%
Екатеринбург	83%	78%	80%	79%
Ижевск	77%	76%	79%	80%
Иркутск	75%	76%	79%	78%
Казань	81%	80%	81%	79%
Кемерово	78%	74%	76%	75%
Краснодар	78%	78%	82%	79%
Красноярск	75%	75%	78%	76%
Липецк	70%	69%	74%	75%
Махачкала				78%
Москва	76%	72%	72%	68%
Набережные Челны	76%	75%	78%	76%
Нижний Новгород	75%	70%	74%	74%
Новокузнецк	75%	66%	69%	70%
Новосибирск	79%	73%	79%	71%
Омск	76%	72%	76%	72%
Оренбург	73%	72%	76%	74%
Пенза	76%	70%	73%	70%
Пермь	76%	77%	81%	78%
Ростов-на-Дону	77%	77%	79%	74%
Рязань	74%	72%	78%	75%
Самара	77%	75%	73%	75%
Санкт-Петербург	78%	76%	77%	76%
Саратов	73%	69%	74%	70%
Севастополь				73%
Тольятти	71%	67%	66%	67%
Томск	80%	72%	77%	77%
Тюмень	80%	75%	80%	79%
Ульяновск	74%	71%	71%	72%
Уфа	77%	72%	77%	74%
Хабаровск	77%	75%	79%	75%
Челябинск	78%	74%	78%	78%
Ярославль	75%	70%	73%	76%

[Назад](#)

Уверенность населения в своем завтрашнем дне

Доля тех, кто полностью или в основном уверен в завтрашнем дне (от числа определившихся с ответом)



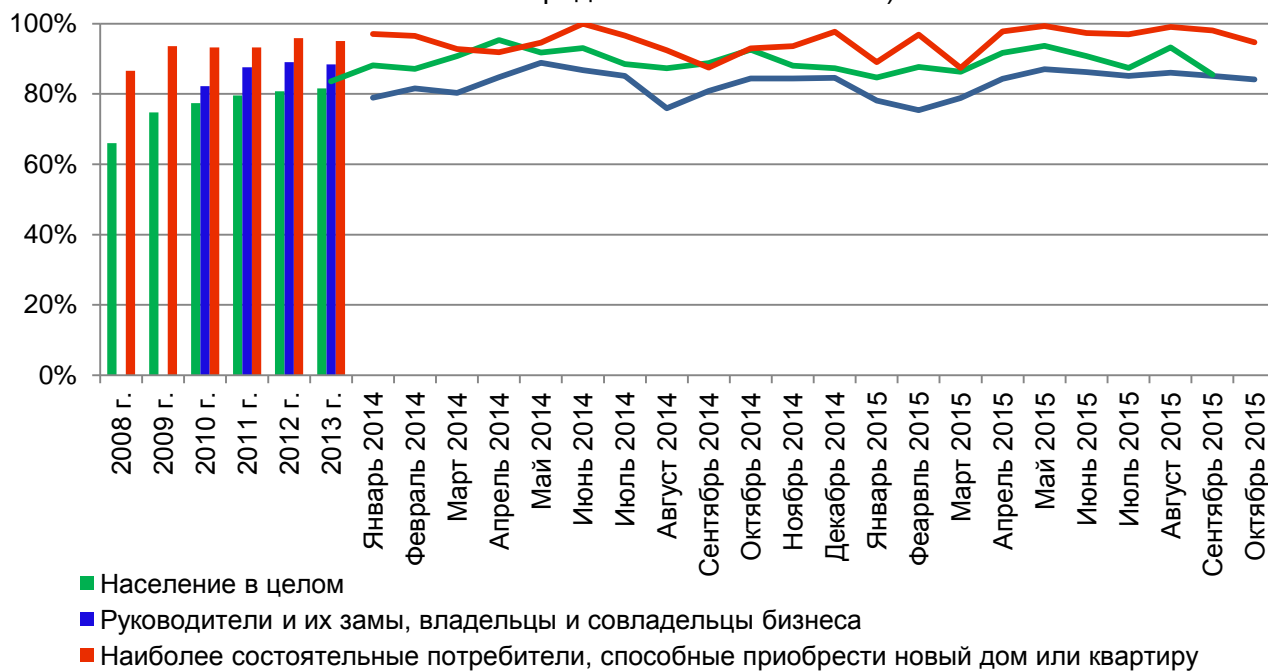
Доля респондентов, уверенных в завтрашнем дне по городам,
где проводилось исследование (от числа определившихся с ответом)

	2011 г.	2012 г.	2013 г.	2014 г.	2015 г. (январь-октябрь)
Астрахань	50%	54%	52%	63%	63%
Барнаул	53%	59%	56%	63%	59%
Владивосток	53%	59%	58%	63%	63%
Волгоград	48%	52%	47%	55%	54%
Воронеж	54%	55%	49%	57%	59%
Грозный					58%
Екатеринбург	58%	65%	61%	67%	68%
Ижевск	61%	63%	60%	71%	70%
Иркутск	49%	58%	57%	64%	62%
Казань	63%	67%	64%	71%	71%
Кемерово	56%	59%	58%	63%	61%
Краснодар	48%	59%	62%	67%	66%
Красноярск	55%	60%	62%	66%	66%
Липецк	45%	54%	49%	61%	57%
Махачкала					62%
Москва	51%	62%	58%	62%	60%
Набережные Челны	57%	63%	59%	66%	68%
Нижний Новгород	42%	57%	53%	62%	60%
Новокузнецк	54%	59%	53%	60%	62%
Новосибирск	59%	62%	57%	65%	63%
Омск	44%	60%	52%	63%	62%
Оренбург	51%	57%	57%	63%	65%
Пенза	52%	57%	53%	61%	58%
Пермь	52%	64%	61%	69%	68%
Ростов-на-Дону	60%	61%	59%	65%	63%
Рязань	46%	53%	53%	59%	61%
Самара	46%	59%	56%	59%	64%
Санкт-Петербург	51%	66%	60%	63%	63%
Саратов	44%	54%	48%	58%	55%
Севастополь					72%
Тольятти	51%	56%	55%	59%	58%
Томск	55%	62%	55%	65%	67%
Тюмень	63%	67%	64%	72%	67%
Ульяновск	45%	53%	52%	61%	61%
Уфа	57%	64%	63%	69%	65%
Хабаровск	63%	61%	58%	65%	67%
Челябинск	55%	62%	59%	63%	67%
Ярославль	56%	56%	51%	60%	62%

[Назад](#)

Удовлетворенность населения своей жизнью

Доля тех, кто полностью или в основном доволен своей жизнью (от числа определившихся с ответом)



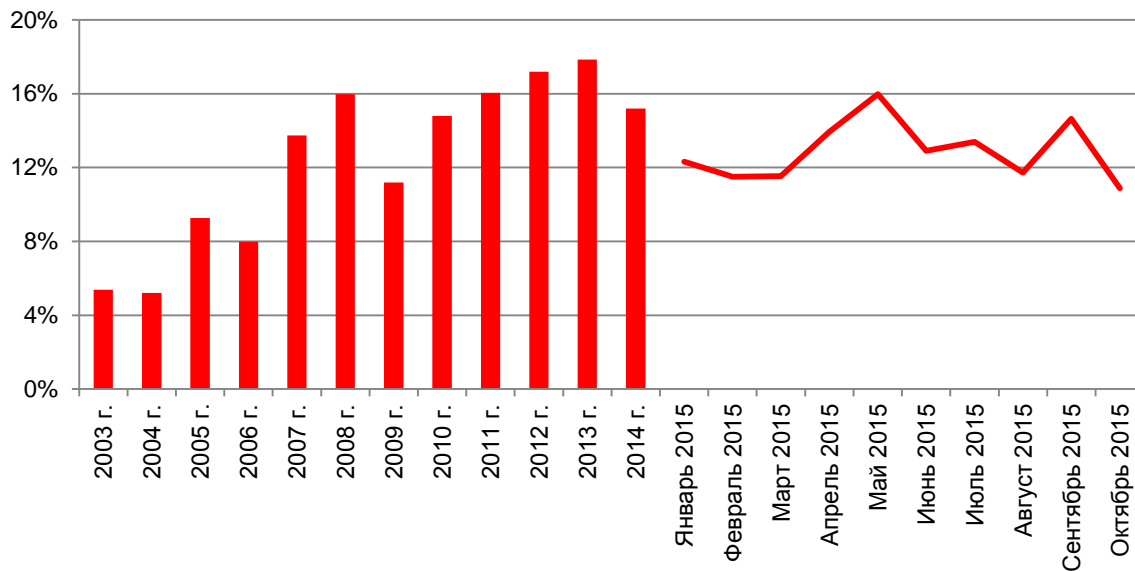
Доля тех, кто полностью или в основном доволен жизнью (по городам исследования, от числа определившихся с ответом)

	2008 г.	2009 г.	2010 г.	2011 г.	2012 г.	2013 г.	2014 г.	2015 г. (январь-октябрь)
Астрахань	59%	71%	73%	75%	76%	75%	80%	82%
Барнаул	55%	69%	74%	77%	78%	76%	79%	79%
Владивосток	55%	68%	78%	79%	78%	76%	80%	82%
Волгоград	55%	66%	73%	71%	71%	69%	75%	77%
Воронеж	59%	70%	72%	75%	75%	72%	80%	80%
Грозный								88%
Екатеринбург	60%	72%	76%	80%	80%	81%	82%	83%
Ижевск	63%	73%	76%	79%	79%	76%	83%	83%
Иркутск	62%	72%	78%	78%	78%	77%	82%	83%
Казань	68%	79%	77%	83%	83%	85%	87%	87%
Кемерово	64%	72%	78%	78%	78%	77%	81%	80%
Краснодар	62%	72%	76%	79%	82%	81%	84%	86%
Красноярск	67%	74%	77%	81%	78%	80%	82%	83%
Липецк	59%	71%	75%	75%	76%	75%	78%	81%
Махачкала								86%
Москва	70%	79%	79%	81%	83%	80%	82%	83%
Набережные Челны	67%	75%	79%	81%	84%	81%	83%	86%
Нижний Новгород	64%	72%	76%	76%	74%	75%	83%	79%
Новокузнецк	59%	71%	76%	76%	76%	74%	80%	81%
Новосибирск	65%	70%	73%	79%	76%	76%	82%	81%
Омск	58%	70%	76%	76%	75%	72%	78%	80%
Оренбург	64%	72%	79%	76%	78%	79%	83%	82%
Пенза	56%	71%	75%	77%	80%	74%	81%	80%
Пермь	62%	72%	77%	78%	79%	78%	82%	83%
Ростов-на-Дону	63%	72%	79%	80%	80%	79%	83%	84%
Рязань	60%	71%	72%	74%	76%	74%	82%	82%
Самара	62%	73%	75%	77%	76%	77%	80%	83%
Санкт-Петербург	66%	75%	79%	84%	83%	80%	81%	83%
Саратов	56%	71%	78%	75%	74%	72%	80%	80%
Севастополь								87%
Тольятти	63%	71%	74%	77%	77%	76%	81%	80%
Томск			80%	79%	79%	76%	82%	84%
Тюмень	66%	74%	81%	84%	85%	82%	87%	86%
Ульяновск	56%	69%	72%	74%	78%	73%	79%	81%
Уфа	65%	76%	78%	79%	79%	80%	84%	83%
Хабаровск	62%	74%	78%	79%	79%	75%	81%	82%
Челябинск	63%	75%	79%	77%	77%	78%	81%	82%
Ярославль	60%	72%	76%	77%	77%	74%	79%	81%

[Назад](#)

Самооценка уровня доходов

Доля потребителей, способных купить хотя бы новый автомобиль (самооценка дохода)



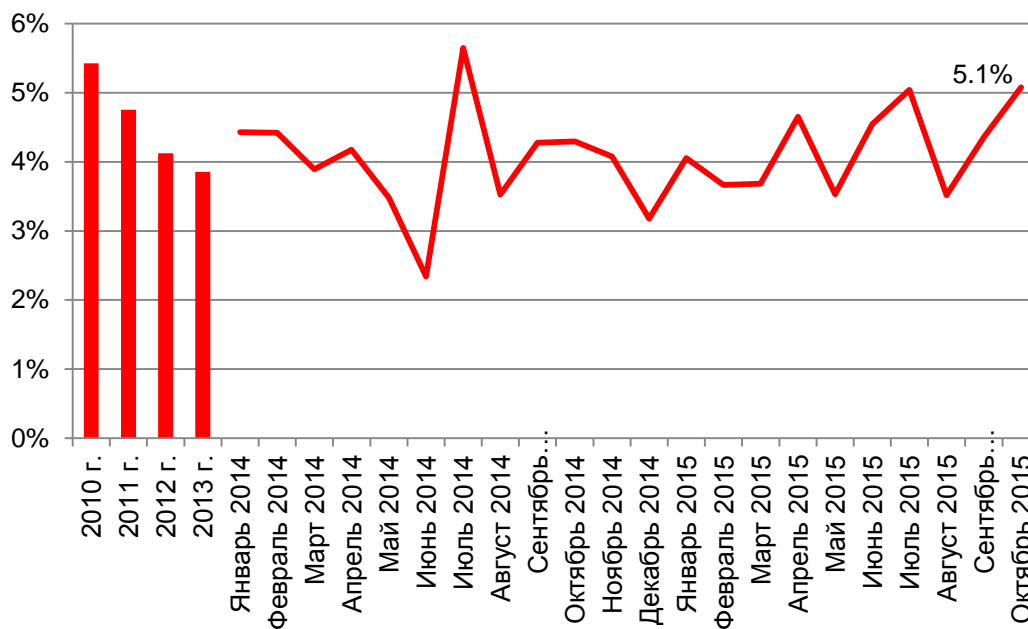
Доля населения, способного купить хотя бы новый автомобиль по городам,
где проводилось исследование

	2004 г.	2005 г.	2006 г.	2007 г.	2008 г.	2009 г.	2010 г.	2011 г.	2012 г.	2013 г.	2014 г.	2015 г. (январь-октябрь)
Астрахань		7%	6%	11%	9%	7%	9%	9%	12%	10%	12%	9%
Барнаул		6%	6%	10%	8%	7%	8%	9%	9%	12%	10%	9%
Владивосток	5%	11%	10%	11%	13%	11%	16%	18%	19%	17%	17%	14%
Волгоград	5%	4%	5%	12%	9%	6%	10%	9%	11%	10%	9%	7%
Воронеж		7%	5%	12%	10%	8%	9%	11%	16%	11%	12%	10%
Грозный												11%
Екатеринбург	6%	11%	9%	13%	15%	8%	12%	14%	18%	14%	15%	14%
Ижевск	5%	6%	6%	10%	12%	8%	9%	10%	11%	12%	13%	11%
Иркутск	4%	10%	8%	11%	13%	11%	13%	13%	10%	11%	12%	10%
Казань	5%	10%	8%	18%	15%	9%	13%	15%	17%	14%	15%	13%
Кемерово	3%	7%	7%	12%	10%	7%	9%	10%	11%	10%	8%	9%
Краснодар	5%	8%	7%	12%	12%	10%	11%	14%	17%	18%	15%	13%
Красноярск	5%	9%	7%	14%	17%	11%	16%	16%	20%	18%	16%	14%
Липецк	2%	6%	5%	9%	10%	7%	8%	10%	11%	12%	12%	9%
Махачкала												14%
Москва	8%	16%	12%	18%	17%	12%	17%	19%	21%	20%	18%	16%
Набережные Челны	3%		6%	11%	13%	7%	9%	9%	12%	11%	9%	9%
Нижний Новгород	4%	7%	5%	13%	12%	6%	8%	8%	12%	9%	11%	8%
Новокузнецк	4%		6%	9%	11%	7%	8%	8%	9%	9%	10%	9%
Новосибирск	5%	9%	6%	15%	15%	8%	11%	14%	15%	13%	11%	11%
Омск	5%	7%	6%	12%	12%	7%	11%	12%	15%	10%	12%	9%
Оренбург	4%	6%	6%	9%	12%	8%	13%	12%	15%	13%	14%	11%
Пенза		4%	5%	12%	9%	8%	10%	11%	12%	10%	11%	10%
Пермь	4%	9%	7%	13%	14%	9%	13%	11%	14%	12%	13%	12%
Ростов-на-Дону	4%	9%	7%	13%	14%	8%	12%	16%	17%	17%	16%	14%
Рязань		8%	5%	10%	12%	7%	9%	10%	11%	11%	13%	12%
Самара	4%	8%	8%	18%	14%	7%	10%	14%	15%	15%	12%	11%
Санкт-Петербург	6%	10%	9%	19%	18%	10%	19%	25%	26%	18%	13%	13%
Саратов	3%	6%	6%	11%	10%	9%	14%	12%	15%	11%	11%	11%
Севастополь												6%
Тольятти	5%		7%	11%	13%	7%	9%	10%	13%	11%	12%	10%
Томск		8%	7%	12%	11%		14%	13%	12%	11%	14%	11%
Тюмень	6%	10%	9%	15%	14%	8%	13%	16%	18%	16%	15%	11%
Ульяновск		3%	5%	10%	9%	6%	8%	10%	10%	9%	10%	9%
Уфа	7%	10%	7%	13%	14%	8%	10%	10%	13%	12%	12%	10%
Хабаровск	4%	8%	7%	12%	15%	11%	15%	16%	16%	16%	15%	13%
Челябинск	4%	10%	7%	16%	16%	9%	12%	12%	16%	13%	12%	12%
Ярославль	5%	5%	7%	14%	11%	7%	10%	9%	11%	10%	11%	8%

[Назад](#)

Доля безработных среди населения

Доля респондентов, заявивших о себе, как о безработных



Доля безработных

	2010 г.	2011 г.	2012 г.	2013 г.	2014 г.	2015 г. (январь-октябрь)
Астрахань	5%	5%	4%	3%	3%	3%
Барнаул	3%	4%	3%	3%	4%	4%
Владивосток	4%	4%	4%	3%	3%	4%
Волгоград	5%	4%	4%	3%	3%	6%
Воронеж	6%	4%	4%	4%	3%	5%
Грозный						3%
Екатеринбург	4%	3%	2%	2%	3%	2%
Ижевск	4%	4%	3%	3%	3%	2%
Иркутск	4%	3%	3%	2%	2%	3%
Казань	6%	5%	3%	2%	3%	4%
Кемерово	5%	3%	2%	2%	3%	2%
Краснодар	2%	4%	4%	3%	3%	3%
Красноярск	6%	4%	3%	3%	3%	4%
Липецк	4%	4%	3%	4%	3%	4%
Махачкала						4%
Москва	6%	5%	4%	4%	4%	5%
Набережные Челны	7%	5%	3%	3%	4%	4%
Нижний Новгород	6%	5%	4%	2%	4%	4%
Новокузнецк	5%	3%	2%	2%	3%	2%
Новосибирск	4%	4%	3%	3%	4%	4%
Омск	5%	4%	3%	4%	4%	3%
Оренбург	8%	4%	3%	4%	3%	4%
Пенза	4%	5%	4%	3%	4%	4%
Пермь	4%	3%	3%	2%	2%	4%
Ростов-на-Дону	4%	4%	3%	4%	4%	4%
Рязань	5%	4%	3%	3%	4%	4%
Самара	4%	4%	4%	3%	3%	4%
Санкт-Петербург	4%	4%	3%	3%	4%	4%
Саратов	4%	5%	4%	4%	3%	5%
Севастополь						4%
Тольятти	7%	4%	3%	3%	4%	3%
Томск	5%	4%	4%	3%	3%	3%
Тюмень	5%	4%	3%	3%	4%	6%
Ульяновск	6%	4%	4%	3%	3%	4%
Уфа	5%	5%	4%	4%	5%	5%
Хабаровск	5%	4%	3%	4%	2%	3%
Челябинск	5%	4%	4%	3%	4%	3%
Ярославль	4%	4%	3%	3%	3%	2%

[Назад](#)