

Настроения экономики. Итоги ноября 2015 года.

Оценка перспектив экономического роста в России

В целом изменения в настроениях населения в ноябре имели скорее отрицательный характер. Фиксируется падение уверенности населения в завтрашнем дне, особенно среди состоятельных групп населения. С другой стороны, в стране наметилось снижение уровня безработицы

- Доля сотрудников, уверенных в завтрашнем дне предприятий и организаций, где они работают, в ноябре снизилась на 3 п. п. до 69% против 72% в октябре. Среди руководителей и владельцев бизнеса доля уверенных в завтрашнем дне своего предприятия также уменьшилась и составила 65% против 66% в прошлом месяце.

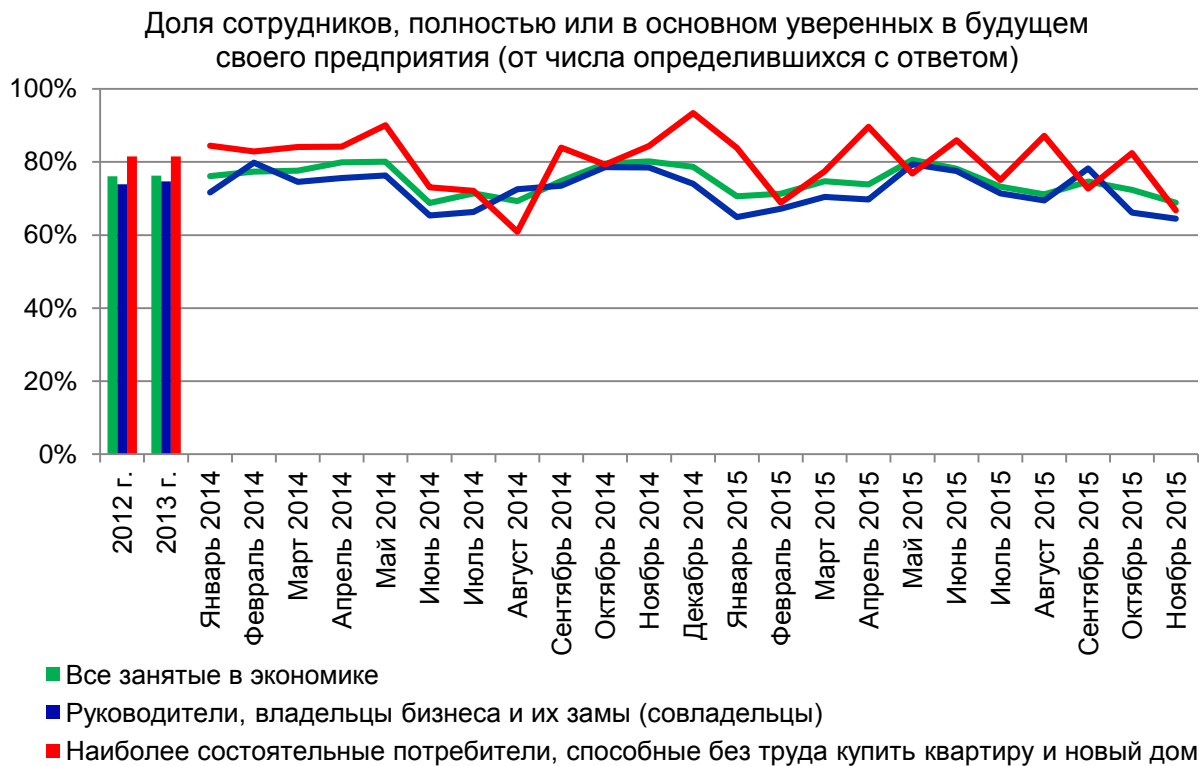
Резко ухудшились экономические ожидания наиболее состоятельных слоев населения – в этой группе доля тех, кто уверен в будущем своего предприятия, сократилась на 15 п. п. (до 67% против 82% в октябре). О наибольшей уверенности в завтрашнем дне своих предприятий говорят жители Грозного, Ижевска и Краснодара, менее всего уверены в будущем своих предприятий жители Тольятти, Волгограда и Москвы.
- Доля тех, кто уверен в своем завтрашнем дне, упала по сравнению с октябрём на 5 п. п. (56% уверенных в ноябре против 61% месяцем ранее). Среди руководителей и владельцев бизнеса доля уверенных снизилась до 61% по сравнению с 67% в октябре. Среди наиболее состоятельных россиян число уверенных в своем будущем также заметно упало - на 7 п. п. (76% в ноябре против 83% в сентябре).

Наибольшую уверенность в собственном завтрашнем дне чувствуют жители Казани, Ижевска и Перми, наименьшую – жители Волгограда, Саратова и Тольятти.
- Уровень удовлетворенности населения своей жизнью снизился по сравнению с прошлым месяцем на 1 п. п. 83% населения полностью или в основном довольны своим существованием (против 84% в октябре). Среди руководителей и владельцев бизнеса значение показателя также упало на 1 п. п. и составило 85% по сравнению с 86% в прошлом месяце. Однако среди наиболее состоятельных россиян доля полностью или в основном довольных жизнью выросла и составила 95% против 93% месяцем ранее.

В наибольшей степени собственной жизнью довольны жители Грозного, Казани и Краснодара, в наименьшей – жители Волгограда, Нижнего Новгорода и Барнаула.
- Самооценка населением своих доходов осталась неизменной. Доля тех, кто может позволить себе купить новый автомобиль, составила 11%.

Наибольшая платежеспособность зафиксирована в Москве, Красноярске и Махачкале, наименьшая – в Севастополе, Волгограде и Ярославле.
- Доля тех, кто относит себя к безработным, снизилась и составляет сегодня 4,5% взрослого населения (против 4,9% месяцем ранее). Уровень безработицы среди трудоспособного населения составляет 6,0% против 6,6% в октябре. Среди молодежи уровень безработицы в два раза выше – 9%. Наиболее благополучные в плане безработицы города – Ярославль, Ижевск и Кемерово, наименее благоприятная ситуация сложилась в Волгограде, Севастополе и Тюмени.

Оценка положения дел на предприятиях, сделанная их сотрудниками



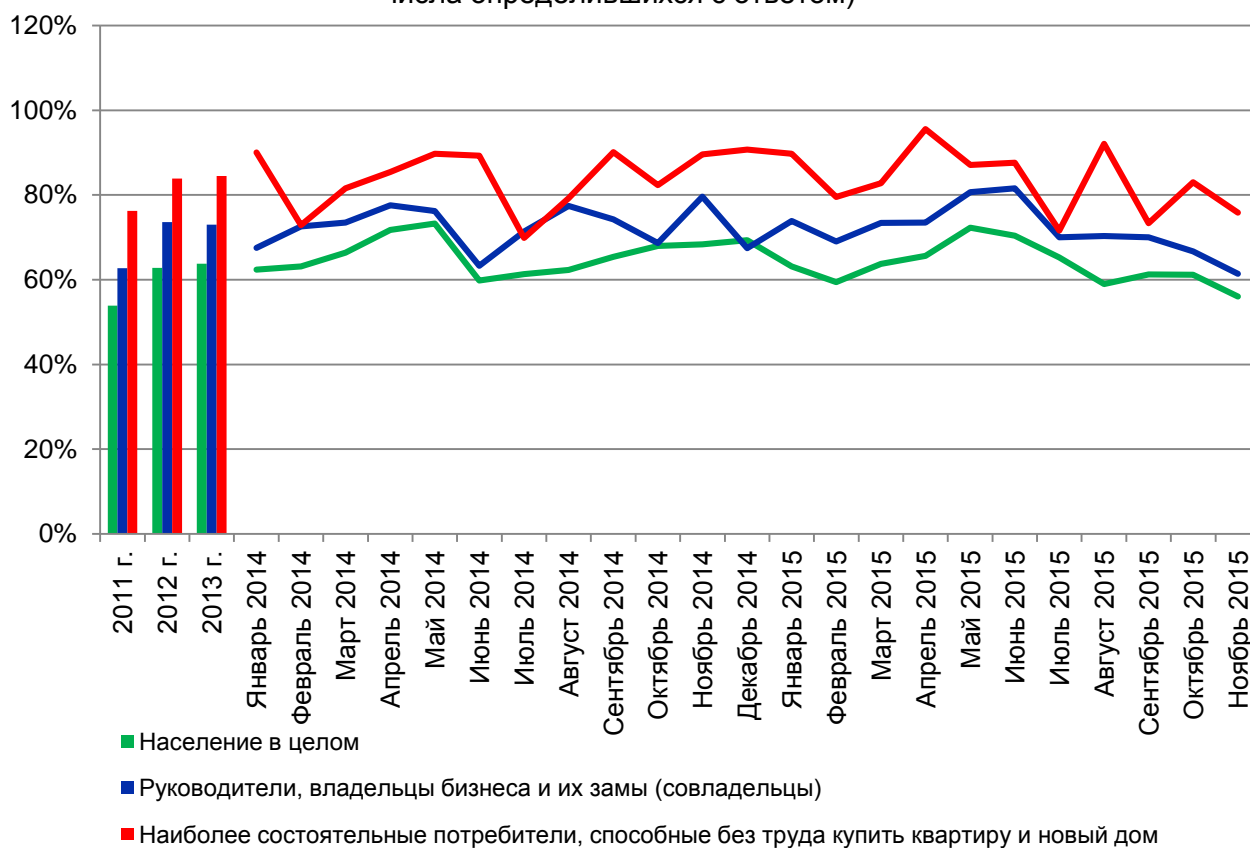
Доля сотрудников, уверенных в завтрашнем дне своего предприятия
по городам, где проводились исследования
(от числа определившихся с ответом)

	2012 г.	2013 г.	2014 г.	2015 г. (январь-ноябрь)
Астрахань	70%	70%	77%	74%
Барнаул	75%	74%	76%	71%
Владивосток	76%	74%	78%	72%
Волгоград	69%	68%	71%	67%
Воронеж	71%	68%	72%	73%
Грозный				80%
Екатеринбург	83%	78%	80%	78%
Ижевск	77%	76%	79%	80%
Иркутск	75%	76%	79%	77%
Казань	81%	80%	81%	78%
Кемерово	78%	74%	76%	75%
Краснодар	78%	78%	82%	78%
Красноярск	75%	75%	78%	75%
Липецк	70%	69%	74%	74%
Махачкала				77%
Москва	76%	72%	72%	68%
Набережные Челны	76%	75%	78%	76%
Нижний Новгород	75%	70%	74%	73%
Новокузнецк	75%	66%	69%	69%
Новосибирск	79%	73%	79%	70%
Омск	76%	72%	76%	71%
Оренбург	73%	72%	76%	73%
Пенза	76%	70%	73%	69%
Пермь	76%	77%	81%	77%
Ростов-на-Дону	77%	77%	79%	73%
Рязань	74%	72%	78%	75%
Самара	77%	75%	73%	73%
Санкт-Петербург	78%	76%	77%	76%
Саратов	73%	69%	74%	69%
Севастополь				70%
Тольятти	71%	67%	66%	66%
Томск	80%	72%	77%	76%
Тюмень	80%	75%	80%	78%
Ульяновск	74%	71%	71%	71%
Уфа	77%	72%	77%	74%
Хабаровск	77%	75%	79%	75%
Челябинск	78%	74%	78%	77%
Ярославль	75%	70%	73%	73%

[Назад](#)

Уверенность населения в своем завтрашнем дне

Доля тех, кто полностью или в основном уверен в завтрашнем дне (от числа определившихся с ответом)



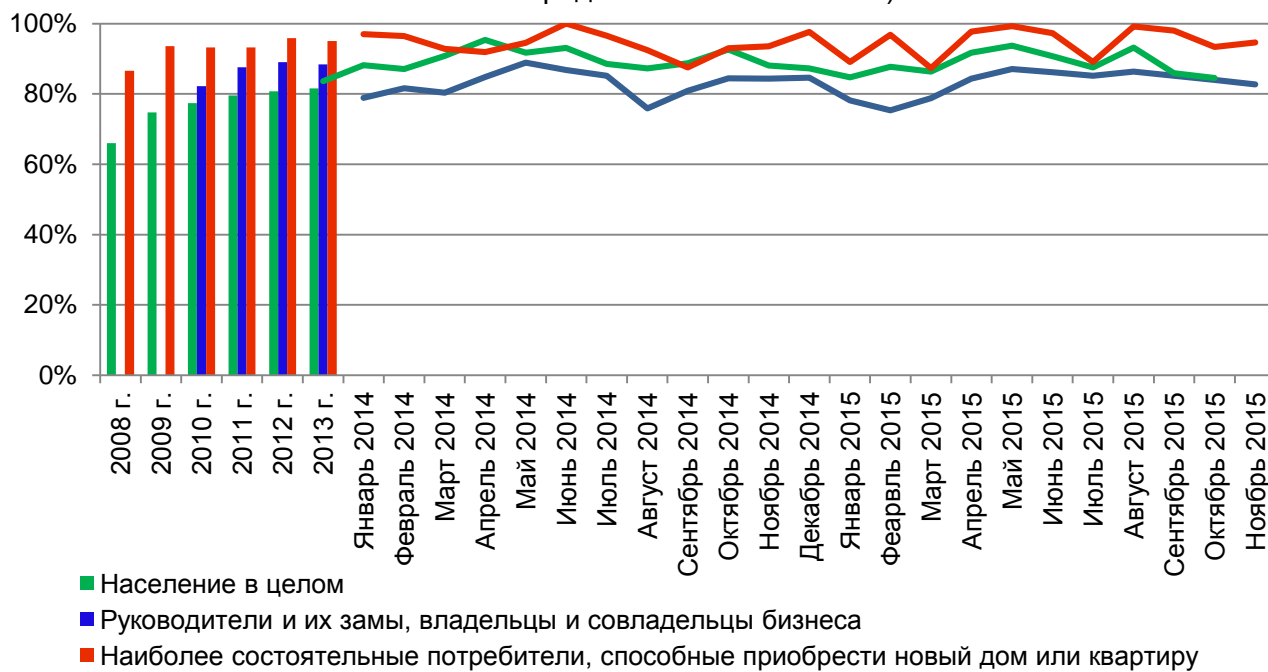
Доля респондентов, уверенных в завтрашнем дне по городам,
где проводилось исследование (от числа определившихся с ответом)

	2011 г.	2012 г.	2013 г.	2014 г.	2015 г. (январь-ноябрь)
Астрахань	50%	54%	52%	63%	62%
Барнаул	53%	59%	56%	63%	59%
Владивосток	53%	59%	58%	63%	62%
Волгоград	48%	52%	47%	55%	53%
Воронеж	54%	55%	49%	57%	58%
Грозный					59%
Екатеринбург	58%	65%	61%	67%	67%
Ижевск	61%	63%	60%	71%	69%
Иркутск	49%	58%	57%	64%	61%
Казань	63%	67%	64%	71%	70%
Кемерово	56%	59%	58%	63%	62%
Краснодар	48%	59%	62%	67%	66%
Красноярск	55%	60%	62%	66%	65%
Липецк	45%	54%	49%	61%	57%
Махачкала					61%
Москва	51%	62%	58%	62%	59%
Набережные Челны	57%	63%	59%	66%	66%
Нижний Новгород	42%	57%	53%	62%	60%
Новокузнецк	54%	59%	53%	60%	61%
Новосибирск	59%	62%	57%	65%	62%
Омск	44%	60%	52%	63%	60%
Оренбург	51%	57%	57%	63%	64%
Пенза	52%	57%	53%	61%	58%
Пермь	52%	64%	61%	69%	68%
Ростов-на-Дону	60%	61%	59%	65%	62%
Рязань	46%	53%	53%	59%	60%
Самара	46%	59%	56%	59%	63%
Санкт-Петербург	51%	66%	60%	63%	63%
Саратов	44%	54%	48%	58%	54%
Севастополь					66%
Тольятти	51%	56%	55%	59%	57%
Томск	55%	62%	55%	65%	66%
Тюмень	63%	67%	64%	72%	67%
Ульяновск	45%	53%	52%	61%	60%
Уфа	57%	64%	63%	69%	65%
Хабаровск	63%	61%	58%	65%	67%
Челябинск	55%	62%	59%	63%	66%
Ярославль	56%	56%	51%	60%	62%

[Назад](#)

Удовлетворенность населения своей жизнью

Доля тех, кто полностью или в основном доволен своей жизнью (от числа определившихся с ответом)



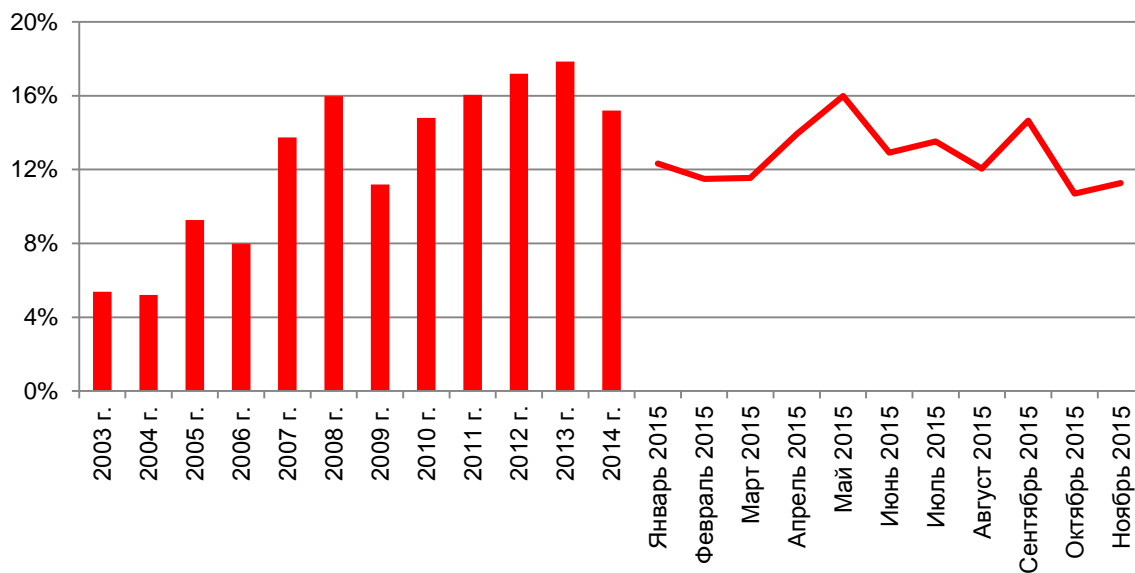
Доля тех, кто полностью или в основном доволен жизнью (по городам исследования, от числа определившихся с ответом)

	2008 г.	2009 г.	2010 г.	2011 г.	2012 г.	2013 г.	2014 г.	2015 г. (январь-ноябрь)
Астрахань	59%	71%	73%	75%	76%	75%	80%	81%
Барнаул	55%	69%	74%	77%	78%	76%	79%	79%
Владивосток	55%	68%	78%	79%	78%	76%	80%	82%
Волгоград	55%	66%	73%	71%	71%	69%	75%	77%
Воронеж	59%	70%	72%	75%	75%	72%	80%	80%
Грозный								89%
Екатеринбург	60%	72%	76%	80%	80%	81%	82%	83%
Ижевск	63%	73%	76%	79%	79%	76%	83%	83%
Иркутск	62%	72%	78%	78%	78%	77%	82%	83%
Казань	68%	79%	77%	83%	83%	85%	87%	87%
Кемерово	64%	72%	78%	78%	78%	77%	81%	80%
Краснодар	62%	72%	76%	79%	82%	81%	84%	86%
Красноярск	67%	74%	77%	81%	78%	80%	82%	83%
Липецк	59%	71%	75%	75%	76%	75%	78%	82%
Махачкала								85%
Москва	70%	79%	79%	81%	83%	80%	82%	83%
Набережные Челны	67%	75%	79%	81%	84%	81%	83%	85%
Нижний Новгород	64%	72%	76%	76%	74%	75%	83%	79%
Новокузнецк	59%	71%	76%	76%	76%	74%	80%	80%
Новосибирск	65%	70%	73%	79%	76%	76%	82%	81%
Омск	58%	70%	76%	76%	75%	72%	78%	79%
Оренбург	64%	72%	79%	76%	78%	79%	83%	82%
Пенза	56%	71%	75%	77%	80%	74%	81%	80%
Пермь	62%	72%	77%	78%	79%	78%	82%	83%
Ростов-на-Дону	63%	72%	79%	80%	80%	79%	83%	84%
Рязань	60%	71%	72%	74%	76%	74%	82%	82%
Самара	62%	73%	75%	77%	76%	77%	80%	83%
Санкт-Петербург	66%	75%	79%	84%	83%	80%	81%	83%
Саратов	56%	71%	78%	75%	74%	72%	80%	80%
Севастополь								86%
Тольятти	63%	71%	74%	77%	77%	76%	81%	79%
Томск			80%	79%	79%	76%	82%	84%
Тюмень	66%	74%	81%	84%	85%	82%	87%	86%
Ульяновск	56%	69%	72%	74%	78%	73%	79%	81%
Уфа	65%	76%	78%	79%	79%	80%	84%	83%
Хабаровск	62%	74%	78%	79%	79%	75%	81%	82%
Челябинск	63%	75%	79%	77%	77%	78%	81%	81%
Ярославль	60%	72%	76%	77%	77%	74%	79%	81%

[Назад](#)

Самооценка уровня доходов

Доля потребителей, способных купить хотя бы новый автомобиль (самооценка дохода)

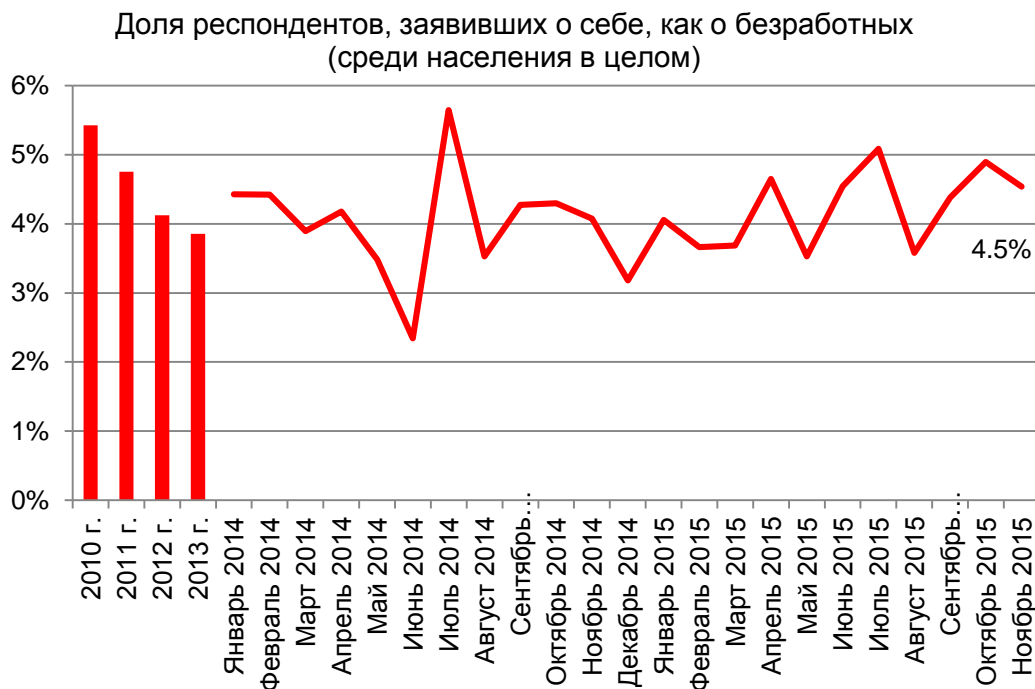


Доля населения, способного купить хотя бы новый автомобиль по городам,
где проводилось исследование

	2004 г.	2005 г.	2006 г.	2007 г.	2008 г.	2009 г.	2010 г.	2011 г.	2012 г.	2013 г.	2014 г.	2015 г. (январь-ноябрь)
Астрахань		7%	6%	11%	9%	7%	9%	9%	12%	10%	12%	9%
Барнаул		6%	6%	10%	8%	7%	8%	9%	9%	12%	10%	8%
Владивосток	5%	11%	10%	11%	13%	11%	16%	18%	19%	17%	17%	13%
Волгоград	5%	4%	5%	12%	9%	6%	10%	9%	11%	10%	9%	7%
Воронеж		7%	5%	12%	10%	8%	9%	11%	16%	11%	12%	9%
Грозный												11%
Екатеринбург	6%	11%	9%	13%	15%	8%	12%	14%	18%	14%	15%	13%
Ижевск	5%	6%	6%	10%	12%	8%	9%	10%	11%	12%	13%	10%
Иркутск	4%	10%	8%	11%	13%	11%	13%	13%	10%	11%	12%	11%
Казань	5%	10%	8%	18%	15%	9%	13%	15%	17%	14%	15%	13%
Кемерово	3%	7%	7%	12%	10%	7%	9%	10%	11%	10%	8%	9%
Краснодар	5%	8%	7%	12%	12%	10%	11%	14%	17%	18%	15%	13%
Красноярск	5%	9%	7%	14%	17%	11%	16%	16%	20%	18%	16%	14%
Липецк	2%	6%	5%	9%	10%	7%	8%	10%	11%	12%	12%	9%
Махачкала												14%
Москва	8%	16%	12%	18%	17%	12%	17%	19%	21%	20%	18%	15%
Набережные Челны	3%		6%	11%	13%	7%	9%	9%	12%	11%	9%	9%
Нижний Новгород	4%	7%	5%	13%	12%	6%	8%	8%	12%	9%	11%	9%
Новокузнецк	4%		6%	9%	11%	7%	8%	8%	9%	9%	10%	9%
Новосибирск	5%	9%	6%	15%	15%	8%	11%	14%	15%	13%	11%	11%
Омск	5%	7%	6%	12%	12%	7%	11%	12%	15%	10%	12%	9%
Оренбург	4%	6%	6%	9%	12%	8%	13%	12%	15%	13%	14%	10%
Пенза		4%	5%	12%	9%	8%	10%	11%	12%	10%	11%	10%
Пермь	4%	9%	7%	13%	14%	9%	13%	11%	14%	12%	13%	12%
Ростов-на-Дону	4%	9%	7%	13%	14%	8%	12%	16%	17%	17%	16%	14%
Рязань		8%	5%	10%	12%	7%	9%	10%	11%	11%	13%	12%
Самара	4%	8%	8%	18%	14%	7%	10%	14%	15%	15%	12%	11%
Санкт-Петербург	6%	10%	9%	19%	18%	10%	19%	25%	26%	18%	13%	13%
Саратов	3%	6%	6%	11%	10%	9%	14%	12%	15%	11%	11%	11%
Севастополь												7%
Тольятти	5%		7%	11%	13%	7%	9%	10%	13%	11%	12%	10%
Томск		8%	7%	12%	11%		14%	13%	12%	11%	14%	10%
Тюмень	6%	10%	9%	15%	14%	8%	13%	16%	18%	16%	15%	11%
Ульяновск		3%	5%	10%	9%	6%	8%	10%	10%	9%	10%	9%
Уфа	7%	10%	7%	13%	14%	8%	10%	10%	13%	12%	12%	10%
Хабаровск	4%	8%	7%	12%	15%	11%	15%	16%	16%	16%	15%	12%
Челябинск	4%	10%	7%	16%	16%	9%	12%	12%	16%	13%	12%	12%
Ярославль	5%	5%	7%	14%	11%	7%	10%	9%	11%	10%	11%	8%

[Назад](#)

Доля безработных среди населения



Доля безработных (среди населения в целом)

	2010 г.	2011 г.	2012 г.	2013 г.	2014 г.	2015 г. (январь-ноябрь)
Астрахань	5%	5%	4%	3%	3%	3%
Барнаул	3%	4%	3%	3%	4%	4%
Владивосток	4%	4%	4%	3%	3%	5%
Волгоград	5%	4%	4%	3%	3%	6%
Воронеж	6%	4%	4%	4%	3%	5%
Грозный						3%
Екатеринбург	4%	3%	2%	2%	3%	3%
Ижевск	4%	4%	3%	3%	3%	2%
Иркутск	4%	3%	3%	2%	2%	3%
Казань	6%	5%	3%	2%	3%	4%
Кемерово	5%	3%	2%	2%	3%	2%
Краснодар	2%	4%	4%	3%	3%	3%
Красноярск	6%	4%	3%	3%	3%	4%
Липецк	4%	4%	3%	4%	3%	4%
Махачкала						5%
Москва	6%	5%	4%	4%	4%	5%
Набережные Челны	7%	5%	3%	3%	4%	3%
Нижний Новгород	6%	5%	4%	2%	4%	4%
Новокузнецк	5%	3%	2%	2%	3%	3%
Новосибирск	4%	4%	3%	3%	4%	4%
Омск	5%	4%	3%	4%	4%	3%
Оренбург	8%	4%	3%	4%	3%	4%
Пенза	4%	5%	4%	3%	4%	4%
Пермь	4%	3%	3%	2%	2%	4%
Ростов-на-Дону	4%	4%	3%	4%	4%	4%
Рязань	5%	4%	3%	3%	4%	4%
Самара	4%	4%	4%	3%	3%	4%
Санкт-Петербург	4%	4%	3%	3%	4%	4%
Саратов	4%	5%	4%	4%	3%	5%
Севастополь						6%
Тольятти	7%	4%	3%	3%	4%	3%
Томск	5%	4%	4%	3%	3%	3%
Тюмень	5%	4%	3%	3%	4%	5%
Ульяновск	6%	4%	4%	3%	3%	3%
Уфа	5%	5%	4%	4%	5%	5%
Хабаровск	5%	4%	3%	4%	2%	3%
Челябинск	5%	4%	4%	3%	4%	3%
Ярославль	4%	4%	3%	3%	3%	2%

[Назад](#)