

Настроения экономики. Итоги декабря 2015 года.

Оценка перспектив экономического роста в России

В конце года наметилась положительная динамика в экономических настроениях населения. Показатель уверенности в завтрашнем дне преодолел падение, отмеченное в прошлом месяце. Улучшились настроения руководителей предприятий и владельцев бизнеса.

- Доля сотрудников, уверенных в завтрашнем дне предприятий и организаций, где они работают, в декабре выросла на 4 п. п. до 73% против 69% в ноябре. Среди руководителей и владельцев бизнеса доля уверенных в завтрашнем дне своего предприятия также заметно увеличилась и составила 76% против 65% в прошлом месяце. Улучшились и экономические ожидания наиболее состоятельных слоев населения – в этой группе доля тех, кто уверен в будущем своего предприятия, выросла на 24 п. п. (до 91% против 67% в ноябре). О наибольшей уверенности в завтрашнем дне своих предприятий говорят жители Грозного, Ижевска и Краснодара, менее всего уверены в будущем своих предприятий жители Пензы, Волгограда и Тольятти.
- Доля тех, кто уверен в своем завтрашнем дне, выросла по сравнению с ноябрём на 5 п. п. (61% уверенных в декабре против 56% месяцем ранее). Среди руководителей и владельцев бизнеса доля уверенных повысилась до 72% по сравнению с 62% в ноябре. Среди наиболее состоятельных россиян число уверенных в своем будущем также заметно увеличилось на 7 п. п., преодолев падение в прошлом месяце (84% в декабре против 77% в ноябре). Наибольшую уверенность в собственном завтрашнем дне чувствуют жители Казани, Ижевска и Севастополя, наименьшую – жители Волгограда, Саратова и Тольятти.
- Уровень удовлетворенности населения своей жизнью снизился по сравнению с прошлым месяцем на 1 п. п. - 82% населения полностью или в основном довольны своей жизнью (против 83% в ноябре). Среди руководителей и владельцев бизнеса значение показателя возросло на 6 п. п. и составило 91% по сравнению с 85% в прошлом месяце. Среди наиболее состоятельных россиян доля полностью или

в основном довольных жизнью выросла на 1 п. п. (96% в декабре против 95% месяцем ранее).

В наибольшей степени собственной жизнью довольны жители Грозного, Казани и Краснодара, в наименьшей – жители Волгограда, Нижнего Новгорода и Саратова.

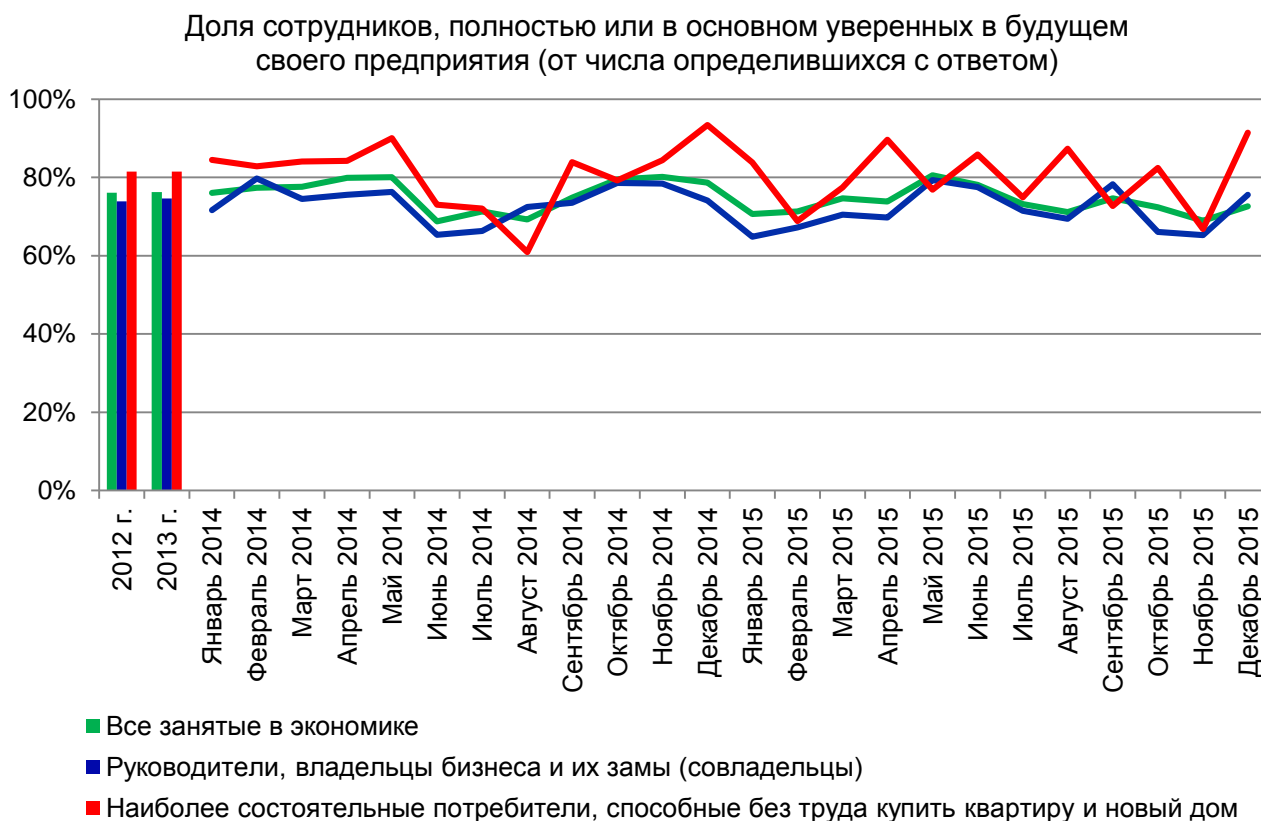
- Самооценка населением своих доходов увеличилась на 1 п. п. Доля тех, кто может позволить себе купить по крайней мере новый автомобиль, составляет сегодня 12%.

Наибольшая платежеспособность зафиксирована в Москве, Красноярске и Махачкале, наименьшая – в Волгограде, Ярославле и Барнауле.

- Доля тех, кто относит себя к безработным, составляет сегодня 5,8% от трудоспособного населения (данный показатель не изменился за последний месяц)¹. Среди молодежи уровень безработицы составляет 7%. Наиболее благополучные в плане безработицы города – Ижевск, Кемерово и Ярославль, наименее благоприятная ситуация с безработицей сложилась в Севастополе, Волгограде и Уфе.

¹ В предыдущих отчетах доля безработных рассчитывалась относительно всего взрослого населения. Здесь за базу расчетов принято трудоспособное население городов, где проводилось исследование.

Оценка положения дел на предприятиях, сделанная их сотрудниками



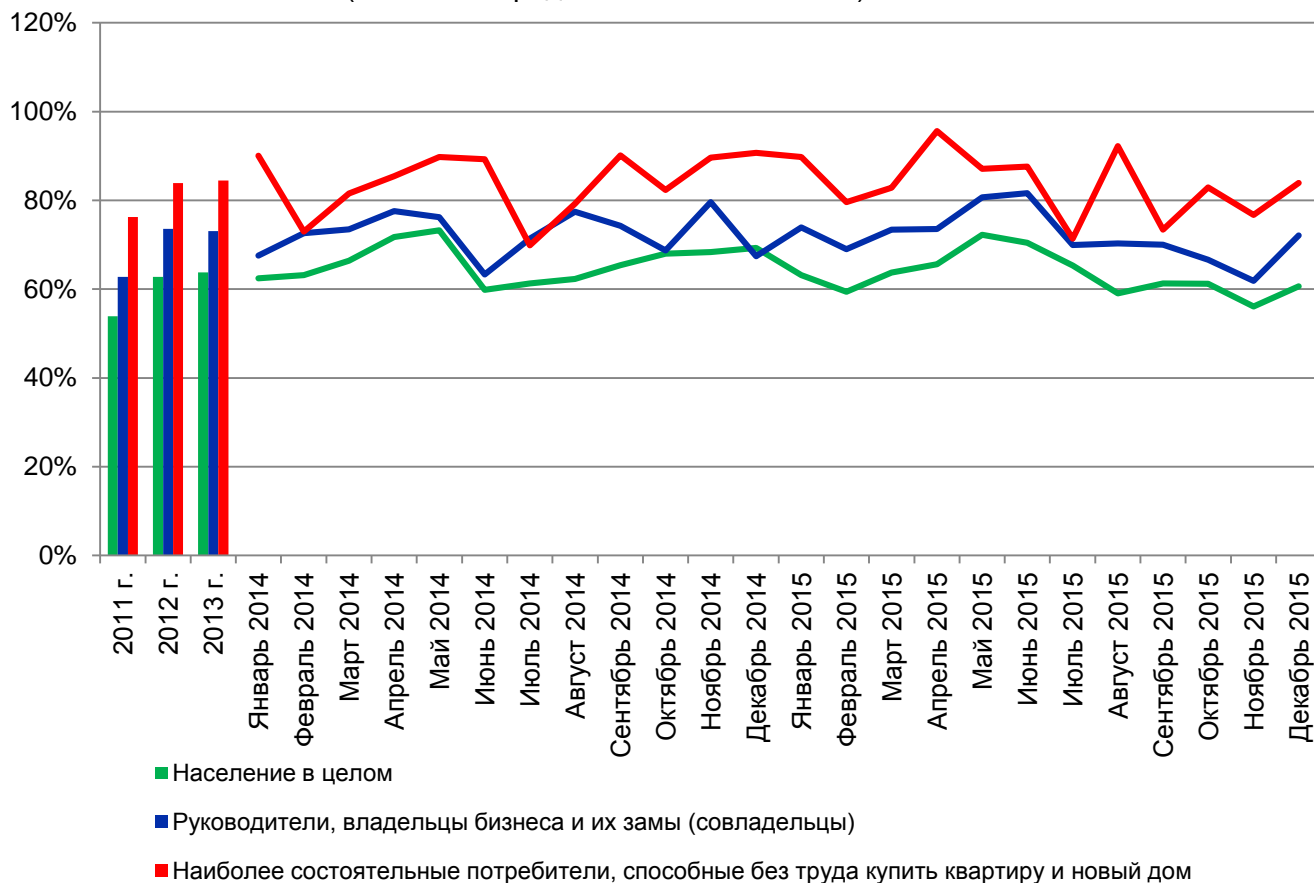
Доля сотрудников, уверенных в завтрашнем дне своего предприятия
по городам, где проводились исследования
(от числа определившихся с ответом)

	2012 г.	2013 г.	2014 г.	2015 г.
Астрахань	70%	70%	77%	74%
Барнаул	75%	74%	76%	71%
Владивосток	76%	74%	78%	72%
Волгоград	69%	68%	71%	67%
Воронеж	71%	68%	72%	72%
Грозный				80%
Екатеринбург	83%	78%	80%	77%
Ижевск	77%	76%	79%	78%
Иркутск	75%	76%	79%	77%
Казань	81%	80%	81%	78%
Кемерово	78%	74%	76%	75%
Краснодар	78%	78%	82%	78%
Красноярск	75%	75%	78%	75%
Липецк	70%	69%	74%	74%
Махачкала				77%
Москва	76%	72%	72%	69%
Набережные Челны	76%	75%	78%	76%
Нижний Новгород	75%	70%	74%	73%
Новокузнецк	75%	66%	69%	69%
Новосибирск	79%	73%	79%	70%
Омск	76%	72%	76%	71%
Оренбург	73%	72%	76%	72%
Пенза	76%	70%	73%	69%
Пермь	76%	77%	81%	77%
Ростов-на-Дону	77%	77%	79%	73%
Рязань	74%	72%	78%	75%
Самара	77%	75%	73%	73%
Санкт-Петербург	78%	76%	77%	76%
Саратов	73%	69%	74%	69%
Севастополь				72%
Тольятти	71%	67%	66%	65%
Томск	80%	72%	77%	76%
Тюмень	80%	75%	80%	77%
Ульяновск	74%	71%	71%	70%
Уфа	77%	72%	77%	74%
Хабаровск	77%	75%	79%	75%
Челябинск	78%	74%	78%	77%
Ярославль	75%	70%	73%	73%

[Назад](#)

Уверенность населения в своем завтрашнем дне

Доля тех, кто полностью или в основном уверен в завтрашнем дне
(от числа определившихся с ответом)



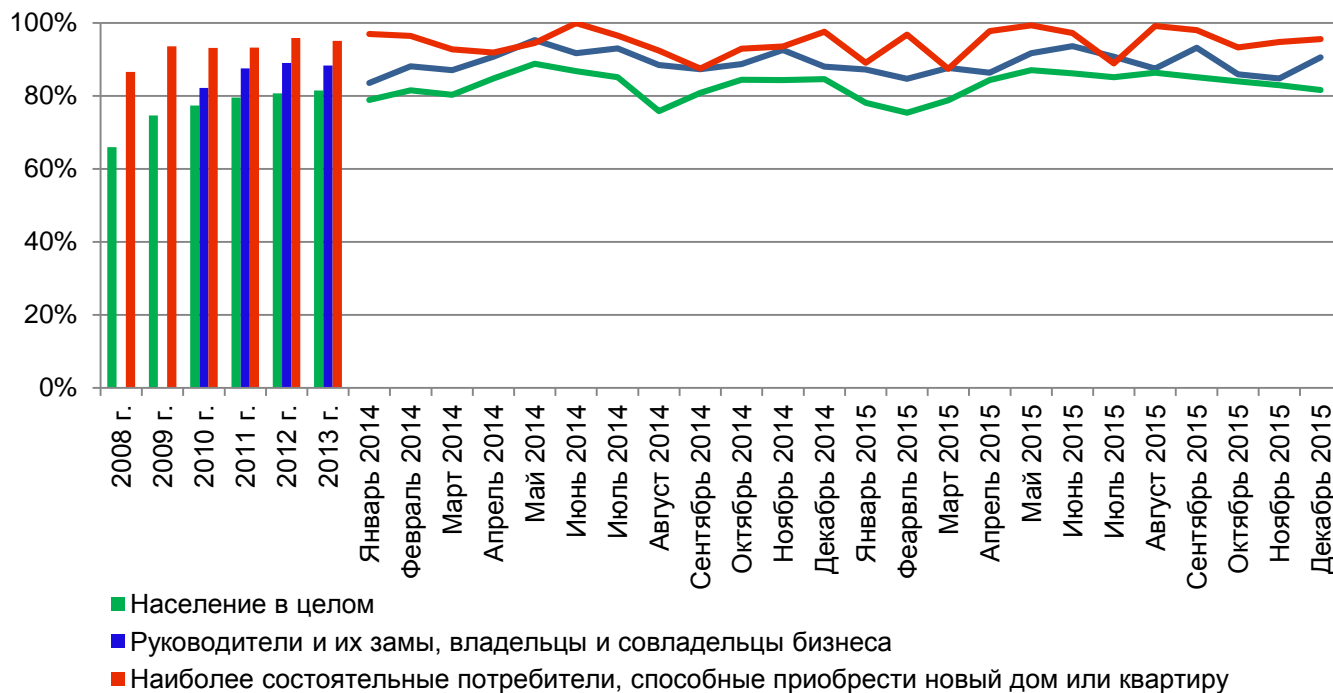
Доля респондентов, уверенных в завтрашнем дне по городам,
где проводилось исследование (от числа определившихся с ответом)

	2011 г.	2012 г.	2013 г.	2014 г.	2015 г.
Астрахань	50%	54%	52%	63%	62%
Барнаул	53%	59%	56%	63%	59%
Владивосток	53%	59%	58%	63%	62%
Волгоград	48%	52%	47%	55%	54%
Воронеж	54%	55%	49%	57%	59%
Грозный					59%
Екатеринбург	58%	65%	61%	67%	67%
Ижевск	61%	63%	60%	71%	68%
Иркутск	49%	58%	57%	64%	61%
Казань	63%	67%	64%	71%	70%
Кемерово	56%	59%	58%	63%	62%
Краснодар	48%	59%	62%	67%	65%
Красноярск	55%	60%	62%	66%	65%
Липецк	45%	54%	49%	61%	57%
Махачкала					60%
Москва	51%	62%	58%	62%	59%
Набережные Челны	57%	63%	59%	66%	66%
Нижний Новгород	42%	57%	53%	62%	60%
Новокузнецк	54%	59%	53%	60%	61%
Новосибирск	59%	62%	57%	65%	62%
Омск	44%	60%	52%	63%	61%
Оренбург	51%	57%	57%	63%	63%
Пенза	52%	57%	53%	61%	57%
Пермь	52%	64%	61%	69%	67%
Ростов-на-Дону	60%	61%	59%	65%	62%
Рязань	46%	53%	53%	59%	60%
Самара	46%	59%	56%	59%	63%
Санкт-Петербург	51%	66%	60%	63%	63%
Саратов	44%	54%	48%	58%	55%
Севастополь					68%
Тольятти	51%	56%	55%	59%	57%
Томск	55%	62%	55%	65%	65%
Тюмень	63%	67%	64%	72%	66%
Ульяновск	45%	53%	52%	61%	60%
Уфа	57%	64%	63%	69%	66%
Хабаровск	63%	61%	58%	65%	66%
Челябинск	55%	62%	59%	63%	66%
Ярославль	56%	56%	51%	60%	61%

[Назад](#)

Удовлетворенность населения своей жизнью

Доля тех, кто полностью или в основном доволен своей жизнью
(от числа определившихся с ответом)



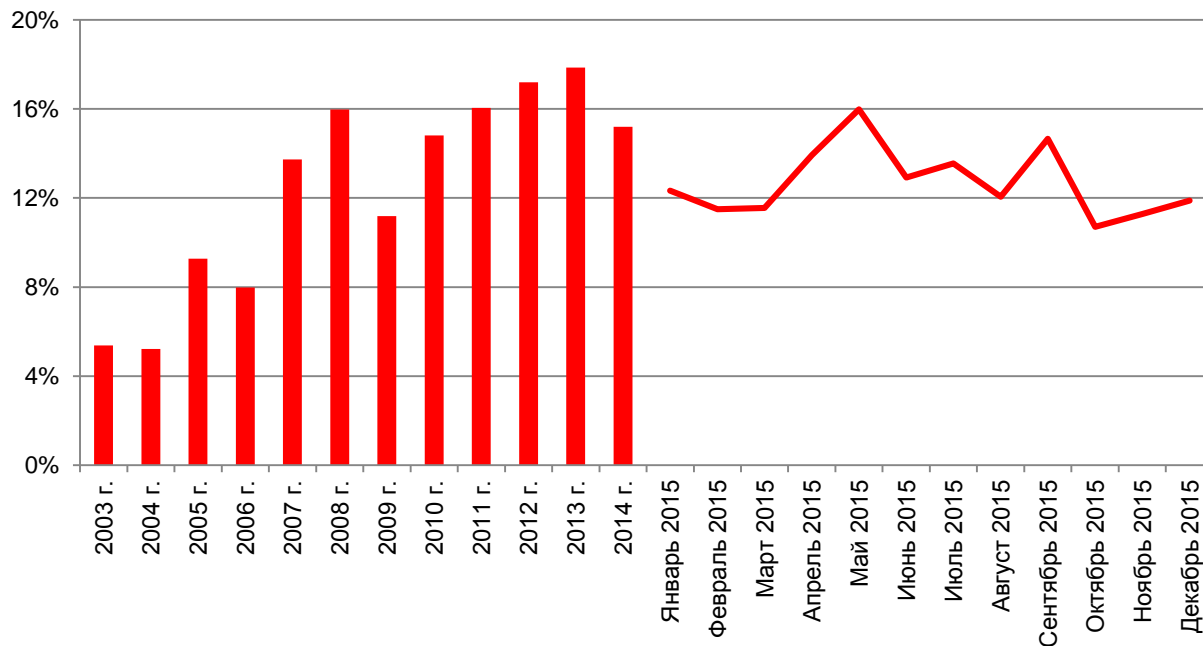
Доля тех, кто полностью или в основном доволен жизнью (по городам исследования, от числа определившихся с ответом)

	2008 г.	2009 г.	2010 г.	2011 г.	2012 г.	2013 г.	2014 г.	2015 г.
Астрахань	59%	71%	73%	75%	76%	75%	80%	81%
Барнаул	55%	69%	74%	77%	78%	76%	79%	79%
Владивосток	55%	68%	78%	79%	78%	76%	80%	82%
Волгоград	55%	66%	73%	71%	71%	69%	75%	77%
Воронеж	59%	70%	72%	75%	75%	72%	80%	80%
Грозный								88%
Екатеринбург	60%	72%	76%	80%	80%	81%	82%	83%
Ижевск	63%	73%	76%	79%	79%	76%	83%	83%
Иркутск	62%	72%	78%	78%	78%	77%	82%	83%
Казань	68%	79%	77%	83%	83%	85%	87%	88%
Кемерово	64%	72%	78%	78%	78%	77%	81%	80%
Краснодар	62%	72%	76%	79%	82%	81%	84%	86%
Красноярск	67%	74%	77%	81%	78%	80%	82%	84%
Липецк	59%	71%	75%	75%	76%	75%	78%	81%
Махачкала								86%
Москва	70%	79%	79%	81%	83%	80%	82%	84%
Набережные Челны	67%	75%	79%	81%	84%	81%	83%	85%
Нижний Новгород	64%	72%	76%	76%	74%	75%	83%	79%
Новокузнецк	59%	71%	76%	76%	76%	74%	80%	80%
Новосибирск	65%	70%	73%	79%	76%	76%	82%	81%
Омск	58%	70%	76%	76%	75%	72%	78%	80%
Оренбург	64%	72%	79%	76%	78%	79%	83%	82%
Пенза	56%	71%	75%	77%	80%	74%	81%	80%
Пермь	62%	72%	77%	78%	79%	78%	82%	82%
Ростов-на-Дону	63%	72%	79%	80%	80%	79%	83%	84%
Рязань	60%	71%	72%	74%	76%	74%	82%	82%
Самара	62%	73%	75%	77%	76%	77%	80%	83%
Санкт-Петербург	66%	75%	79%	84%	83%	80%	81%	83%
Саратов	56%	71%	78%	75%	74%	72%	80%	79%
Севастополь								85%
Тольятти	63%	71%	74%	77%	77%	76%	81%	79%
Томск			80%	79%	79%	76%	82%	84%
Тюмень	66%	74%	81%	84%	85%	82%	87%	86%
Ульяновск	56%	69%	72%	74%	78%	73%	79%	80%
Уфа	65%	76%	78%	79%	79%	80%	84%	84%
Хабаровск	62%	74%	78%	79%	79%	75%	81%	82%
Челябинск	63%	75%	79%	77%	77%	78%	81%	81%
Ярославль	60%	72%	76%	77%	77%	74%	79%	81%

[Назад](#)

Самооценка уровня доходов

Доля потребителей, способных купить хотя бы новый автомобиль
(самооценка дохода)



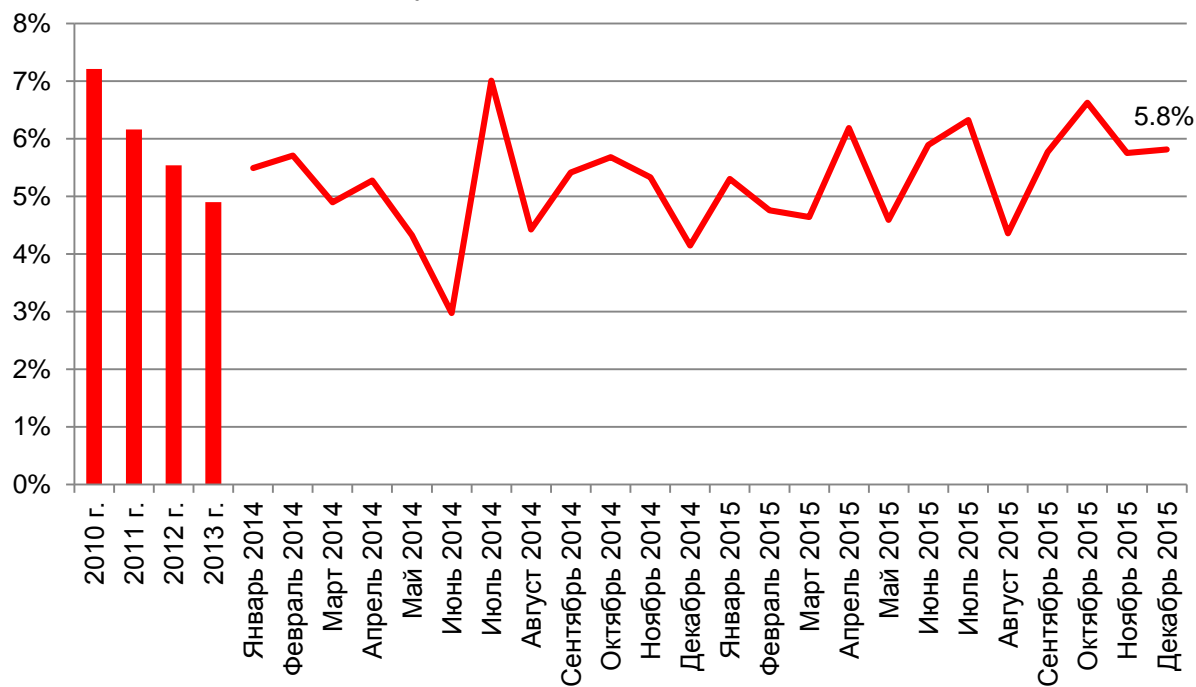
Доля населения, способного купить хотя бы новый автомобиль по городам,
где проводилось исследование

	2004 г.	2005 г.	2006 г.	2007 г.	2008 г.	2009 г.	2010 г.	2011 г.	2012 г.	2013 г.	2014 г.	2015 г.
Астрахань		7%	6%	11%	9%	7%	9%	9%	12%	10%	12%	9%
Барнаул		6%	6%	10%	8%	7%	8%	9%	9%	12%	10%	8%
Владивосток	5%	11%	10%	11%	13%	11%	16%	18%	19%	17%	17%	13%
Волгоград	5%	4%	5%	12%	9%	6%	10%	9%	11%	10%	9%	7%
Воронеж		7%	5%	12%	10%	8%	9%	11%	16%	11%	12%	10%
Грозный												11%
Екатеринбург	6%	11%	9%	13%	15%	8%	12%	14%	18%	14%	15%	13%
Ижевск	5%	6%	6%	10%	12%	8%	9%	10%	11%	12%	13%	10%
Иркутск	4%	10%	8%	11%	13%	11%	13%	13%	10%	11%	12%	11%
Казань	5%	10%	8%	18%	15%	9%	13%	15%	17%	14%	15%	13%
Кемерово	3%	7%	7%	12%	10%	7%	9%	10%	11%	10%	8%	9%
Краснодар	5%	8%	7%	12%	12%	10%	11%	14%	17%	18%	15%	13%
Красноярск	5%	9%	7%	14%	17%	11%	16%	16%	20%	18%	16%	14%
Липецк	2%	6%	5%	9%	10%	7%	8%	10%	11%	12%	12%	9%
Махачкала												14%
Москва	8%	16%	12%	18%	17%	12%	17%	19%	21%	20%	18%	15%
Набережные Челны	3%		6%	11%	13%	7%	9%	9%	12%	11%	9%	9%
Нижний Новгород	4%	7%	5%	13%	12%	6%	8%	8%	12%	9%	11%	9%
Новокузнецк	4%		6%	9%	11%	7%	8%	8%	9%	9%	10%	9%
Новосибирск	5%	9%	6%	15%	15%	8%	11%	14%	15%	13%	11%	11%
Омск	5%	7%	6%	12%	12%	7%	11%	12%	15%	10%	12%	9%
Оренбург	4%	6%	6%	9%	12%	8%	13%	12%	15%	13%	14%	10%
Пенза		4%	5%	12%	9%	8%	10%	11%	12%	10%	11%	10%
Пермь	4%	9%	7%	13%	14%	9%	13%	11%	14%	12%	13%	12%
Ростов-на-Дону	4%	9%	7%	13%	14%	8%	12%	16%	17%	17%	16%	14%
Рязань		8%	5%	10%	12%	7%	9%	10%	11%	11%	13%	12%
Самара	4%	8%	8%	18%	14%	7%	10%	14%	15%	15%	12%	12%
Санкт-Петербург	6%	10%	9%	19%	18%	10%	19%	25%	26%	18%	13%	13%
Саратов	3%	6%	6%	11%	10%	9%	14%	12%	15%	11%	11%	11%
Севастополь												9%
Тольятти	5%		7%	11%	13%	7%	9%	10%	13%	11%	12%	10%
Томск		8%	7%	12%	11%		14%	13%	12%	11%	14%	10%
Тюмень	6%	10%	9%	15%	14%	8%	13%	16%	18%	16%	15%	11%
Ульяновск		3%	5%	10%	9%	6%	8%	10%	10%	9%	10%	9%
Уфа	7%	10%	7%	13%	14%	8%	10%	10%	13%	12%	12%	11%
Хабаровск	4%	8%	7%	12%	15%	11%	15%	16%	16%	16%	15%	12%
Челябинск	4%	10%	7%	16%	16%	9%	12%	12%	16%	13%	12%	12%
Ярославль	5%	5%	7%	14%	11%	7%	10%	9%	11%	10%	11%	8%

[Назад](#)

Доля безработных среди населения

Доля респондентов, заявивших о себе, как о безработных (среди трудоспособного населения)



Доля безработных (среди трудоспособного населения)

	2010 г.	2011 г.	2012 г.	2013 г.	2014 г.	2015 г.
Астрахань	8%	7%	5%	5%	4%	4%
Барнаул	5%	5%	4%	4%	5%	5%
Владивосток	5%	5%	5%	4%	4%	5%
Волгоград	8%	6%	6%	6%	5%	9%
Воронеж	10%	6%	6%	7%	5%	6%
Грозный						3%
Екатеринбург	7%	4%	3%	3%	4%	3%
Ижевск	8%	6%	4%	4%	4%	3%
Иркутск	5%	5%	4%	4%	3%	4%
Казань	9%	7%	5%	4%	4%	5%
Кемерово	8%	5%	3%	4%	4%	3%
Краснодар	3%	6%	5%	4%	3%	4%
Красноярск	7%	5%	4%	4%	4%	5%
Липецк	8%	6%	5%	6%	4%	6%
Махачкала						5%
Москва	8%	7%	6%	6%	6%	6%
Набережные Челны	10%	8%	4%	4%	6%	5%
Нижний Новгород	11%	7%	5%	4%	5%	6%
Новокузнецк	8%	5%	3%	4%	4%	4%
Новосибирск	5%	5%	5%	4%	5%	5%
Омск	8%	6%	4%	6%	5%	4%
Оренбург	10%	5%	3%	5%	4%	5%
Пенза	7%	6%	6%	4%	6%	5%
Пермь	6%	5%	4%	4%	3%	6%
Ростов-на-Дону	6%	6%	5%	5%	5%	5%
Рязань	9%	6%	4%	6%	5%	5%
Самара	6%	6%	5%	5%	4%	5%
Санкт-Петербург	5%	5%	4%	4%	5%	5%
Саратов	7%	7%	6%	6%	4%	6%
Севастополь						9%
Тольятти	10%	6%	3%	5%	5%	4%
Томск	6%	5%	5%	4%	4%	4%
Тюмень	7%	5%	4%	4%	5%	7%
Ульяновск	9%	7%	6%	5%	4%	5%
Уфа	7%	8%	5%	7%	7%	7%
Хабаровск	7%	5%	4%	5%	3%	4%
Челябинск	8%	6%	5%	4%	5%	4%
Ярославль	6%	6%	5%	4%	5%	3%

[Назад](#)