

## Настроения экономики. Итоги августа 2013 года.

Оценка перспектив экономического роста в России

Обстановка нестабильная. Имеется опасность дальнейшего торможения экономики на фоне ухудшения экономических настроений населения и роста безработицы.

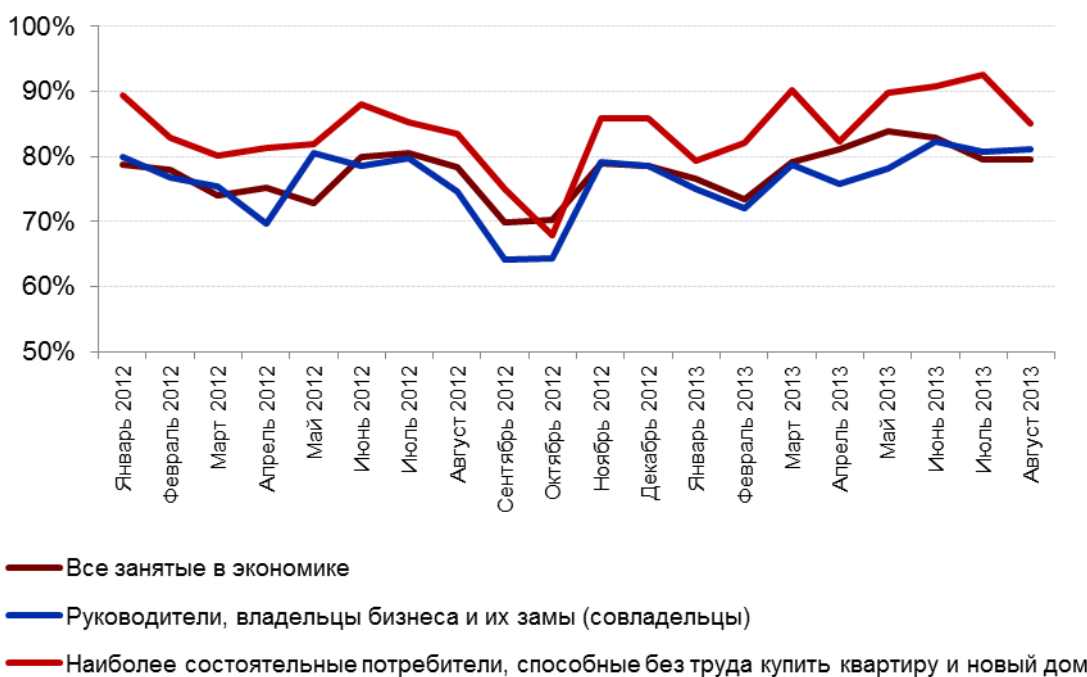
1. [Доля сотрудников, уверенных в завтрашнем дне предприятий и организаций, где они работают](#), в августе незначительно выросла по сравнению с июльским показателем (80% против 79%). Уверенность в завтрашнем дне своего предприятия среди тех, кто занят в частном секторе, в августе также выросла по сравнению с июлем (79% против 78%). Среди владельцев и руководителей компаний (предприятий) доля уверенных в их завтрашнем дне осталась на уровне июльских показателей (81%). Наибольшую уверенность в будущем своих предприятий в январе-августе 2013 года продемонстрировали жители Екатеринбурга, Казани и Иркутска, наименьшие показатели уверенности отмечены в Пензе, Ярославле и в Воронеже.
2. [Доля тех, кто уверен в своем завтрашнем дне](#), среди населения в целом в августе упала до 65% (июльский показатель – 70%). Лидерами по уверенности в завтрашнем дне среди городов, где проводились исследования, являются: Казань, Уфа и Краснодар, аутсайдерами – Воронеж, Саратов и Ярославль.
3. [Уровень удовлетворенности населения своей жизнью](#) снизился по сравнению с июлем: сегодня полностью или в основном довольны своей жизнью 81% жителей российских городов против 86% месяцем ранее. Наибольший уровень удовлетворенности жизнью в январе-августе 2013 года отмечен в Казани, Краснодаре и в Москве наименьший – в Волгограде, Саратове и Воронеже.
4. [Самооценка населением своих доходов](#) держится на достаточно высоком уровне. В августе 17% (столько же, сколько в июле) жителей городов считали, что их доходов достаточно для того, чтобы купить новый автомобиль. Самая высокая доля платежеспособного населения зафиксирована в Москве, Красноярске и Краснодаре, наименьшая – в Ульяновске, Омске и Костроме.
5. В августе [доля безработных](#) выросла по сравнению с июльскими показателями. К безработным себя относят 4,4% от числа опрошенных против 3,5% месяцем ранее. Наибольшая доля безработных зарегистрирована в Уфе, Ростове-на-Дону и Воронеже наименьшая – в Перми, Казани и Краснодаре.

## Оценка положения дел на предприятиях, сделанная их сотрудниками

Доля сотрудников, полностью или в основном уверенных в завтрашнем дне своего предприятия (от числа определившихся с ответом)



Доля сотрудников, полностью или в основном уверенных в завтрашнем дне своего предприятия (от числа определившихся с ответом)



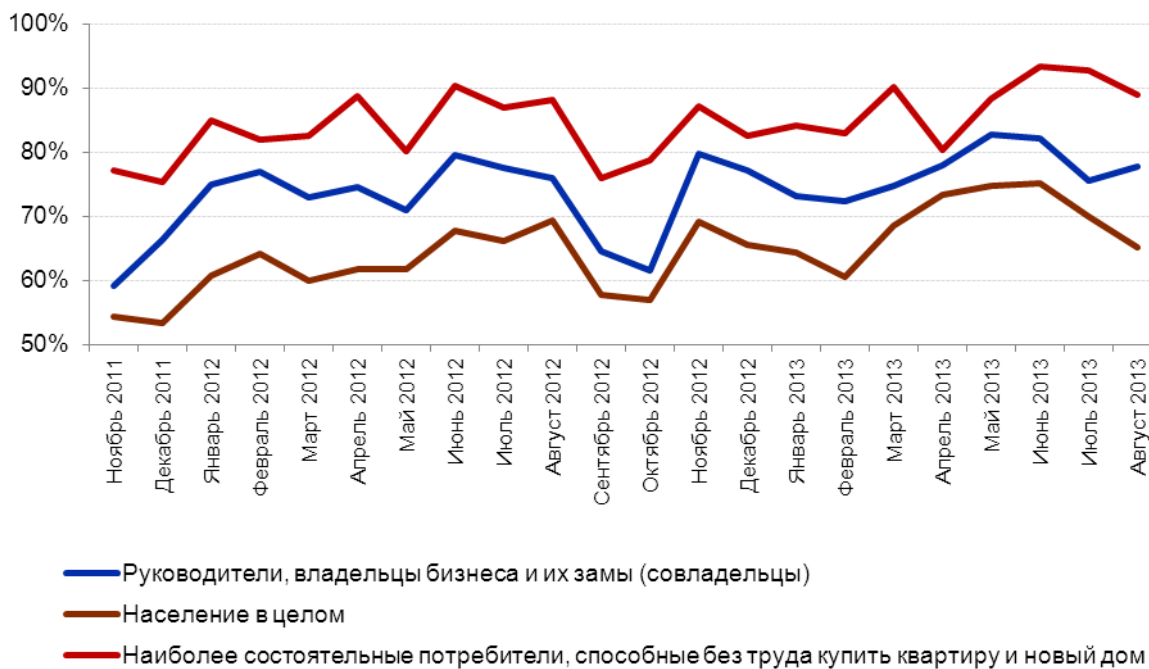
Доля сотрудников, уверенных в завтрашнем дне своего предприятия по городам, где проводились исследования (от числа определившихся с ответом)

	2012 г.	Январь-август 2013 г.
Астрахань	70%	73%
Барнаул	75%	76%
Владивосток	76%	76%
Волгоград	69%	72%
Воронеж	71%	72%
Екатеринбург	83%	84%
Ижевск	77%	78%
Иркутск	75%	82%
Казань	81%	82%
Кемерово	78%	80%
Краснодар	78%	80%
Красноярск	75%	76%
Липецк	70%	73%
Москва	76%	75%
Набережные Челны	76%	77%
Нижний Новгород	75%	74%
Новокузнецк	75%	73%
Новосибирск	79%	77%
Омск	76%	72%
Оренбург	73%	73%
Пенза	76%	70%
Пермь	76%	78%
Ростов-на-Дону	77%	81%
Рязань	74%	77%
Самара	77%	78%
Санкт-Петербург	78%	77%
Саратов	73%	72%
Тольятти	71%	72%
Томск	80%	74%
Тюмень	80%	76%
Ульяновск	74%	75%
Уфа	77%	75%
Хабаровск	77%	75%
Челябинск	78%	74%
Ярославль	75%	71%

[Назад](#)

## Уверенность населения в своем завтрашнем дне

Доля тех, кто полностью или в основном уверен в своем завтрашнем дне (от числа определившихся с ответом)



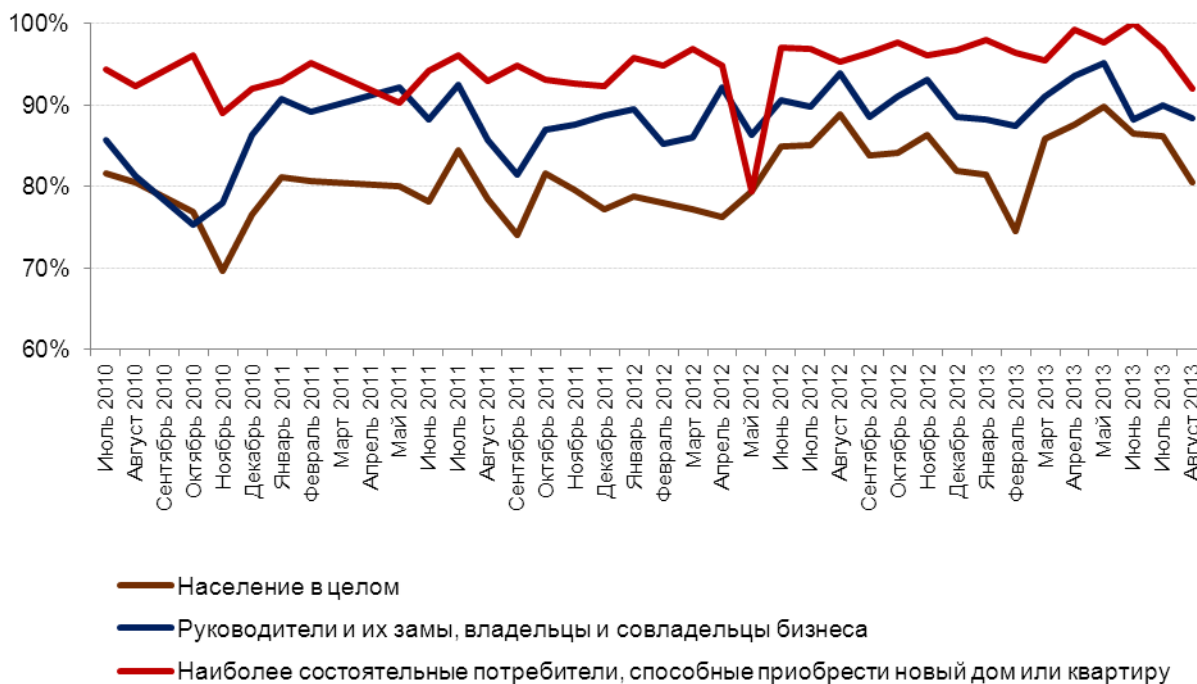
Доля респондентов, уверенных в завтрашнем дне по городам, где проводилось исследование (от числа определившихся с ответом)

	2011 г.	2012 г.	Январь-август 2013 г.
Астрахань	50%	54%	56%
Барнаул	53%	59%	59%
Владивосток	53%	59%	59%
Волгоград	48%	52%	53%
Воронеж	54%	55%	53%
Екатеринбург	58%	65%	65%
Ижевск	61%	63%	63%
Иркутск	49%	58%	59%
Казань	63%	67%	68%
Кемерово	56%	59%	60%
Краснодар	48%	59%	65%
Красноярск	55%	60%	66%
Липецк	45%	54%	55%
Москва	51%	62%	61%
Набережные Челны	57%	63%	60%
Нижний Новгород	42%	57%	56%
Новокузнецк	54%	59%	60%
Новосибирск	59%	62%	59%
Омск	44%	60%	55%
Оренбург	51%	57%	59%
Пенза	52%	57%	54%
Пермь	52%	64%	61%
Ростов-на-Дону	60%	61%	63%
Рязань	46%	53%	57%
Самара	46%	59%	64%
Санкт-Петербург	51%	66%	63%
Саратов	44%	54%	53%
Тольятти	51%	56%	58%
Томск	55%	62%	58%
Тюмень	63%	67%	64%
Ульяновск	45%	53%	57%
Уфа	57%	64%	68%
Хабаровск	63%	61%	61%
Челябинск	55%	62%	62%
Ярославль	56%	56%	51%
Кострома	45%	52%	58%

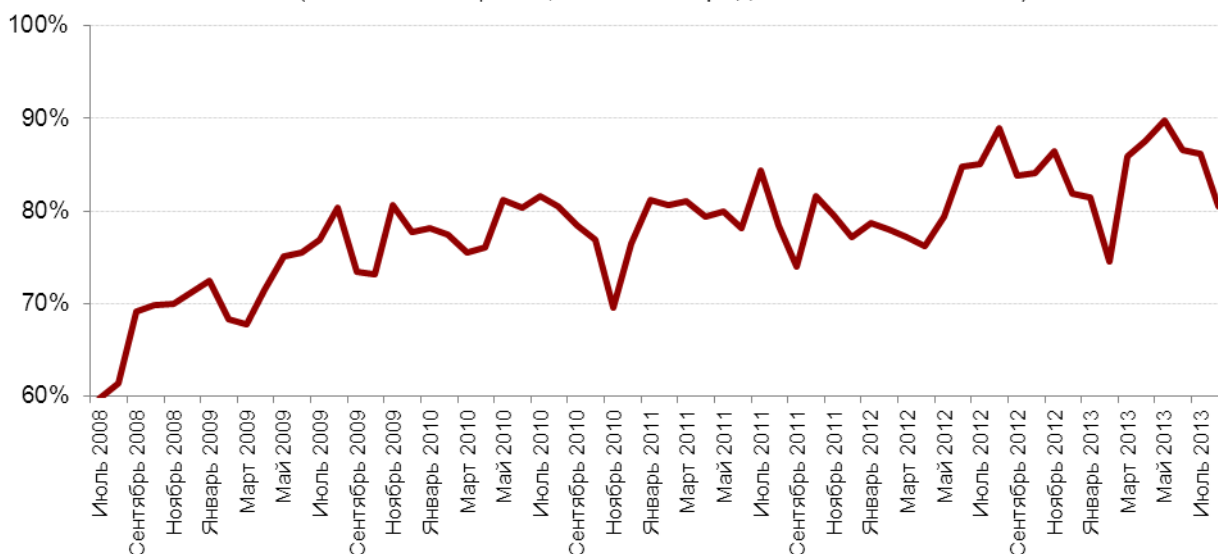
[Назад](#)

## Удовлетворенность населения своей жизнью

Доля тех, кто полностью или в основном удовлетворен своей жизнью (по различным группам населения, от числа определившихся с ответом).



Доля тех, кто полностью или в основном удовлетворенных своей жизнью (население в целом, от числа определившихся с ответом)



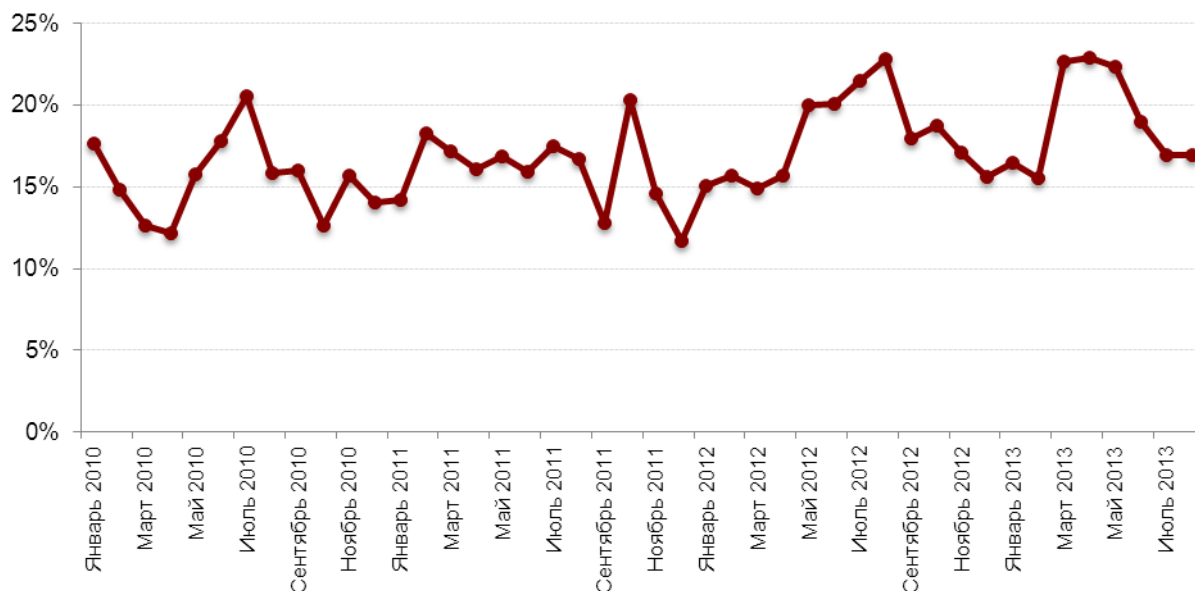
Доля тех, кто полностью или в основном доволен жизнью (по городам исследования, от числа определившихся с ответом)

	2008 г.	2009 г.	2010 г.	2011 г.	2012 г.	2013 г. (январь-август)
Астрахань	59%	71%	73%	75%	76%	74%
Барнаул	55%	69%	74%	77%	78%	74%
Владивосток	55%	68%	78%	79%	78%	76%
Волгоград	55%	66%	73%	71%	71%	70%
Воронеж	59%	70%	72%	75%	75%	70%
Екатеринбург	60%	72%	76%	80%	80%	80%
Ижевск	63%	73%	76%	79%	79%	73%
Иркутск	62%	72%	78%	78%	78%	78%
Казань	68%	79%	77%	83%	83%	85%
Кемерово	64%	72%	78%	78%	78%	78%
Краснодар	62%	72%	76%	79%	82%	82%
Красноярск	67%	74%	77%	81%	78%	81%
Липецк	59%	71%	75%	75%	76%	74%
Москва	70%	79%	79%	81%	83%	81%
Набережные Челны	67%	75%	79%	81%	84%	78%
Нижний Новгород	64%	72%	76%	76%	74%	76%
Новокузнецк	59%	71%	76%	76%	76%	75%
Новосибирск	65%	70%	73%	79%	76%	77%
Омск	58%	70%	76%	76%	75%	71%
Оренбург	64%	72%	79%	76%	78%	79%
Пенза	56%	71%	75%	77%	80%	70%
Пермь	62%	72%	77%	78%	79%	78%
Ростов-на-Дону	63%	72%	79%	80%	80%	80%
Рязань	60%	71%	72%	74%	76%	73%
Самара	62%	73%	75%	77%	76%	78%
Санкт-Петербург	66%	75%	79%	84%	83%	80%
Саратов	56%	71%	78%	75%	74%	70%
Тольятти	63%	71%	74%	77%	77%	76%
Томск			80%	79%	79%	73%
Тюмень	66%	74%	81%	84%	85%	80%
Ульяновск	56%	69%	72%	74%	78%	74%
Уфа	65%	76%	78%	79%	79%	81%
Хабаровск	62%	74%	78%	79%	79%	72%
Челябинск	63%	75%	79%	77%	77%	75%
Ярославль	60%	72%	76%	77%	77%	72%
Кострома	61%	71%	74%	73%	72%	74%

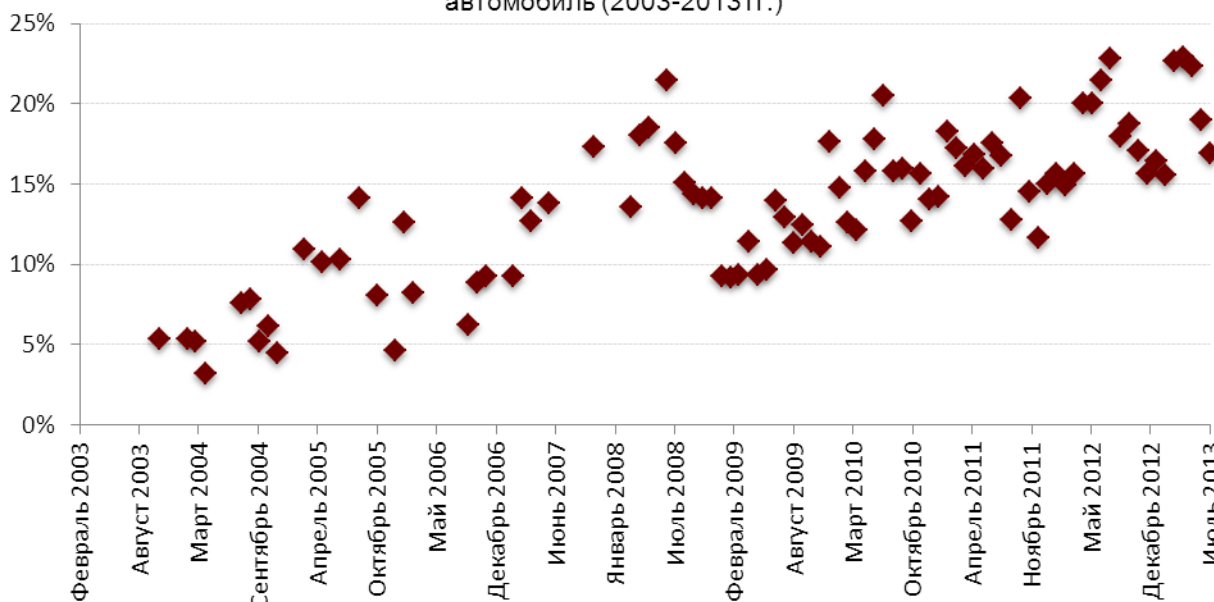
[Назад](#)

## Самооценка уровня доходов

Доля потребителей, способных купить хотя бы новый автомобиль



Доля потребителей, способных купить хотя бы новый автомобиль (2003-2013 гг.)





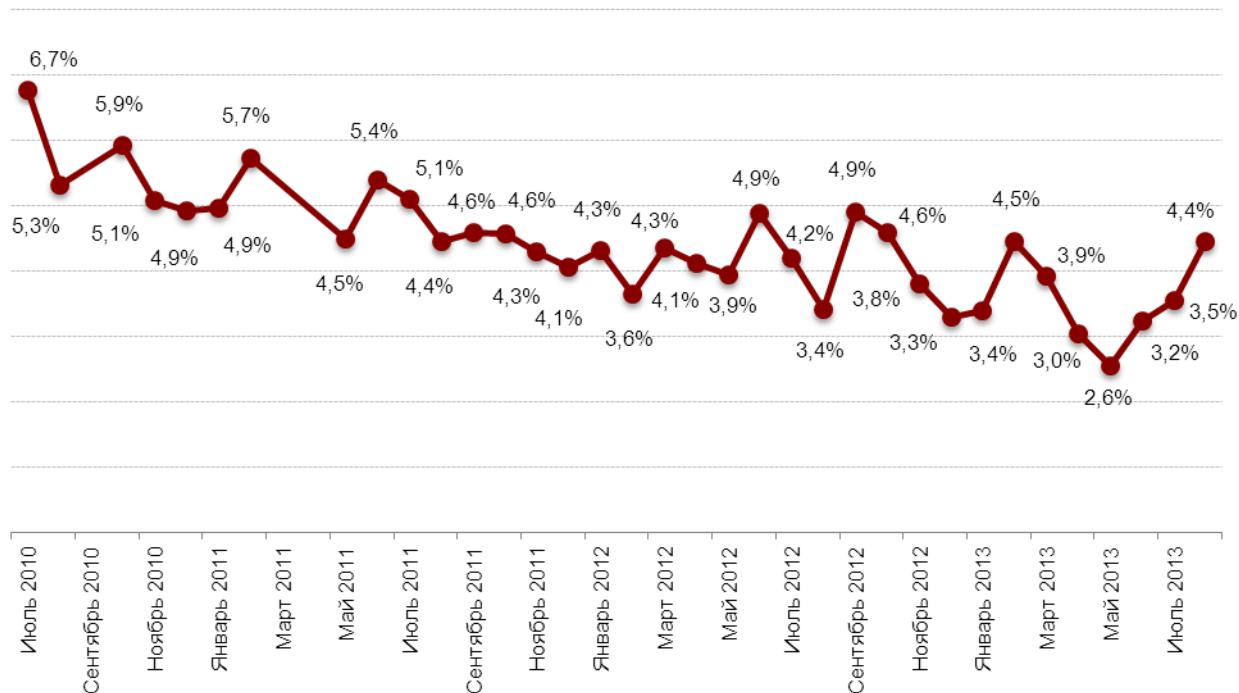
Доля населения, способного купить хотя бы новый автомобиль по городам, где проводилось исследование

	2003 г.	2004 г.	2005 г.	2006 г.	2007 г.	2008 г.	2009 г.	2010 г.	2011 г.	2012 г.	2013 г. (ян-варь-август)
Астрахань			7%	6%	11%	9%	7%	9%	9%	12%	10%
Барнаул			6%	6%	10%	8%	7%	8%	9%	9%	16%
Владивосток		5%	11%	10%	11%	13%	11%	16%	18%	19%	17%
Волгоград	3%	5%	4%	5%	12%	9%	6%	10%	9%	11%	11%
Воронеж			7%	5%	12%	10%	8%	9%	11%	16%	11%
Екатеринбург	12%	6%	11%	9%	13%	15%	8%	12%	14%	18%	15%
Ижевск		5%	6%	6%	10%	12%	8%	9%	10%	11%	12%
Иркутск		4%	10%	8%	11%	13%	11%	13%	13%	10%	13%
Казань	6%	5%	10%	8%	18%	15%	9%	13%	15%	17%	16%
Кемерово		3%	7%	7%	12%	10%	7%	9%	10%	11%	10%
Кострома			7%	6%		12%	7%	11%	8%	7%	8%
Краснодар		5%	8%	7%	12%	12%	10%	11%	14%	17%	19%
Красноярск		5%	9%	7%	14%	17%	11%	16%	16%	20%	20%
Липецк		2%	6%	5%	9%	10%	7%	8%	10%	11%	11%
Москва	9%	8%	16%	12%	18%	17%	12%	17%	19%	21%	21%
Набережные Челны		3%		6%	11%	13%	7%	9%	9%	12%	12%
Нижний Новгород	6%	4%	7%	5%	13%	12%	6%	8%	8%	12%	10%
Новокузнецк		4%		6%	9%	11%	7%	8%	8%	9%	11%
Новосибирск	1%	5%	9%	6%	15%	15%	8%	11%	14%	15%	13%
Омск	2%	5%	7%	6%	12%	12%	7%	11%	12%	15%	9%
Оренбург		4%	6%	6%	9%	12%	8%	13%	12%	15%	14%
Пенза			4%	5%	12%	9%	8%	10%	11%	12%	9%
Пермь	7%	4%	9%	7%	13%	14%	9%	13%	11%	14%	12%
Ростов-на-Дону	4%	4%	9%	7%	13%	14%	8%	12%	16%	17%	18%
Рязань			8%	5%	10%	12%	7%	9%	10%	11%	10%
Самара	5%	4%	8%	8%	18%	14%	7%	10%	14%	15%	17%
Санкт-Петербург	5%	6%	10%	9%	19%	18%	10%	19%	25%	26%	19%
Саратов		3%	6%	6%	11%	10%	9%	14%	12%	15%	11%
Тольятти		5%		7%	11%	13%	7%	9%	10%	13%	10%
Томск			8%	7%	12%	11%		14%	13%	12%	12%
Тюмень		6%	10%	9%	15%	14%	8%	13%	16%	18%	15%
Ульяновск			3%	5%	10%	9%	6%	8%	10%	10%	9%
Уфа	6%	7%	10%	7%	13%	14%	8%	10%	10%	13%	14%
Хабаровск		4%	8%	7%	12%	15%	11%	15%	16%	16%	16%
Челябинск	6%	4%	10%	7%	16%	16%	9%	12%	12%	16%	12%
Ярославль		5%	5%	7%	14%	11%	7%	10%	9%	11%	9%

[Назад](#)

## Доля безработных среди населения

Доля респондентов, заявивших о себе, как о безработных



## Доля безработных

	2010 г.	2011 г.	2012 г.	2013 г. (январь-август)
Астрахань	5%	5%	4%	3%
Барнаул	3%	4%	3%	2%
Владивосток	4%	4%	4%	2%
Волгоград	5%	4%	4%	4%
Воронеж	6%	4%	4%	5%
Екатеринбург	4%	3%	2%	3%
Ижевск	4%	4%	3%	3%
Иркутск	4%	3%	3%	2%
Казань	6%	5%	3%	2%
Кемерово	5%	3%	2%	2%
Кострома	5%	5%	3%	3%
Краснодар	2%	4%	4%	2%
Красноярск	6%	4%	3%	3%
Липецк	4%	4%	3%	3%
Москва	6%	5%	4%	4%
Набережные Челны	7%	5%	3%	2%
Нижний Новгород	6%	5%	4%	3%
Новокузнецк	5%	3%	2%	2%
Новосибирск	4%	4%	3%	3%
Омск	5%	4%	3%	4%
Оренбург	8%	4%	3%	4%
Пенза	4%	5%	4%	3%
Пермь	4%	3%	3%	2%
Ростов-на-Дону	4%	4%	3%	5%
Рязань	5%	4%	3%	3%
Самара	4%	4%	4%	2%
Санкт-Петербург	4%	4%	3%	3%
Саратов	4%	5%	4%	4%
Тольятти	7%	4%	3%	3%
Томск	5%	4%	4%	4%
Тюмень	5%	4%	3%	4%
Ульяновск	6%	4%	4%	4%
Уфа	5%	5%	4%	5%
Хабаровск	5%	4%	3%	4%
Челябинск	5%	4%	4%	3%
Ярославль	4%	4%	3%	2%

[Назад](#)