

## Настроения экономики. Итоги ноября 2013 года.

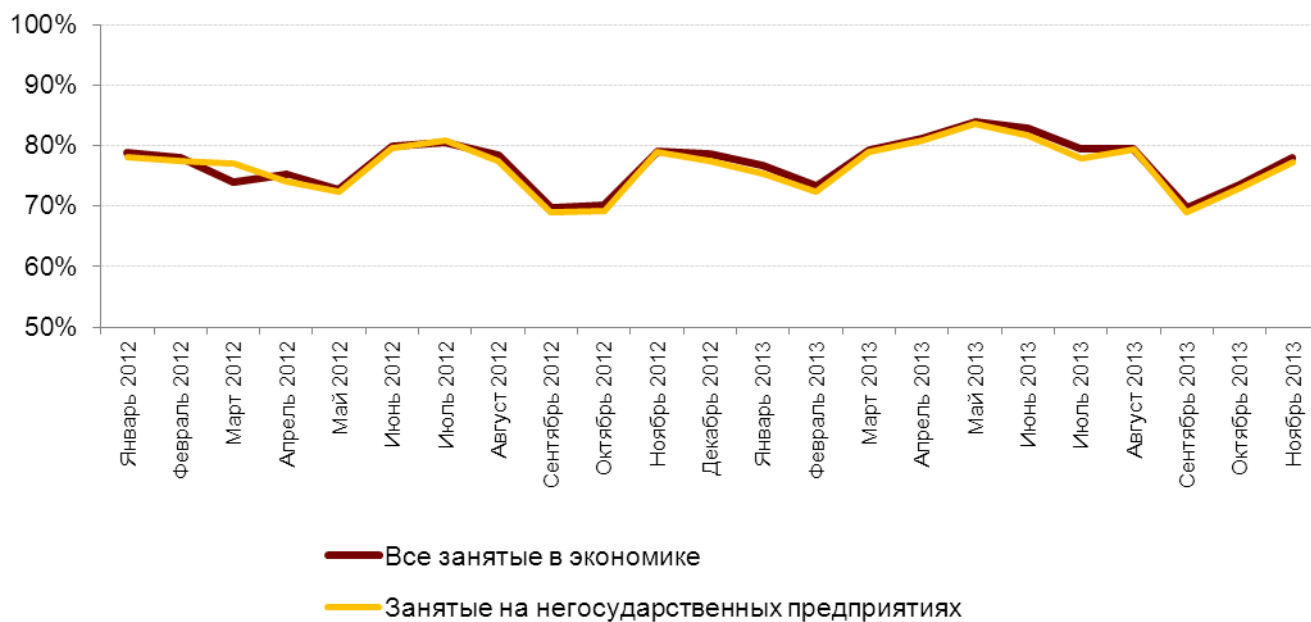
Оценка перспектив экономического роста в России

Имеется постепенное восстановление экономических ожиданий, после спада, который пришелся на сентябрь-октябрь

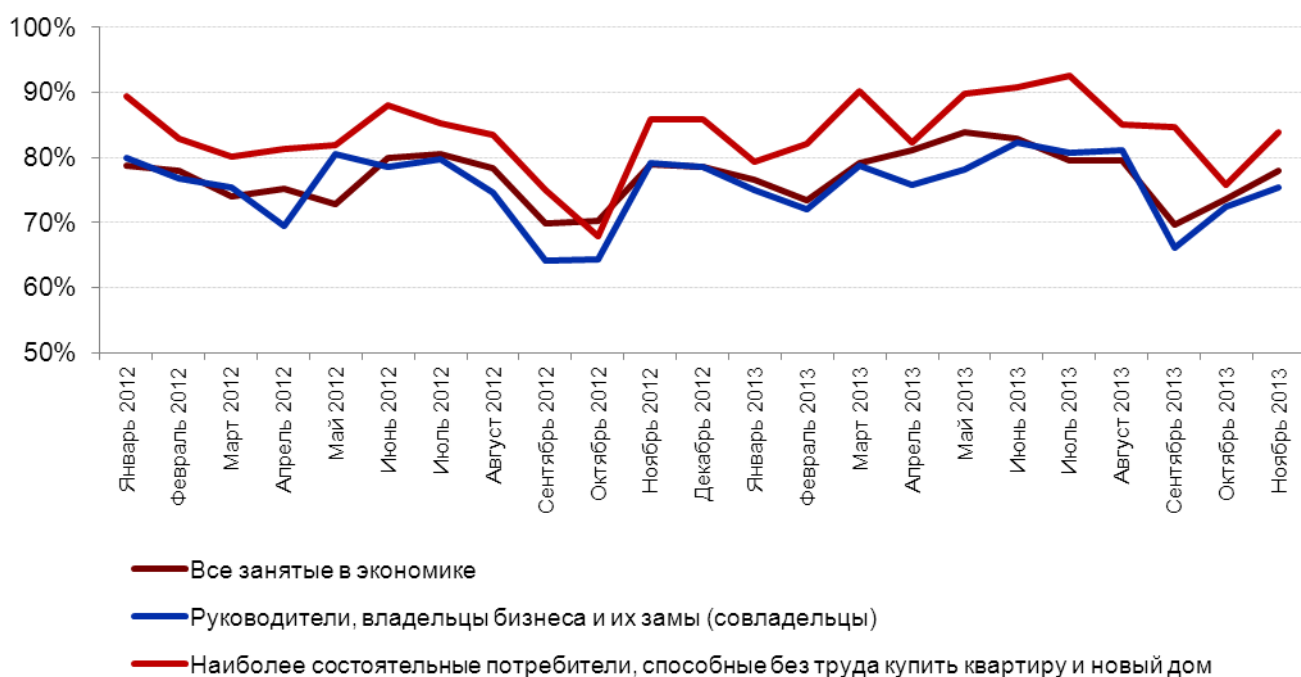
1. [Доля сотрудников, уверенных в завтрашнем дне предприятий и организаций, где они работают](#), в ноябре выросла, по сравнению с октябрём (77% против 73%). Среди владельцев и руководителей компаний (предприятий) доля уверенных в их завтрашнем дне так же выросла (75% против 72%). Наибольшую уверенность в будущем своих предприятий демонстрируют жители Казани, Екатеринбурга и Краснодара, наименьшие показатели уверенности отмечены в Воронеже, Тольятти и Новокузнецке.
2. [Доля тех, кто уверен в своем завтрашнем дне](#), среди населения в целом в ноябре выросла, по сравнению с октябрём (64% против 58%). Лидерами по уверенности населения в завтрашнем дне среди городов, где проводились исследования, являются Казань, Уфа и Тюмень, аутсайдерами – Липецк, Саратов и Волгоград.
3. [Уровень удовлетворенности населения своей жизнью](#) в ноябре остался на прежнем уровне: сегодня полностью или в основном довольны своей жизнью 82% жителей российских городов. Наибольший уровень удовлетворенности жизнью отмечен в Казани, Тюмени и Краснодаре, наименьший – в Воронеже, Саратове и Волгограде.
4. [Самооценка населением своих доходов](#) так же осталась на уровне октября. В ноябре 17% жителей российских городов считали, что их доходов достаточно для того, чтобы купить новый автомобиль. Самая высокая доля платежеспособного населения зафиксирована в Москве, Красноярске и Краснодаре, наименьшая – в Нижнем Новгороде, Новокузнецке и Ульяновске.
5. [Доля тех, кто относит себя к безработным](#), в октябре повысилась и достигла 5,1%. Это несколько больше, чем год назад (3,8%).

## Оценка положения дел на предприятиях, сделанная их сотрудниками

Доля сотрудников, полностью или в основном уверенных в завтрашнем дне своего предприятия  
(от числа определившихся с ответом)



Доля сотрудников, полностью или в основном уверенных в завтрашнем дне своего предприятия  
(от числа определившихся с ответом)



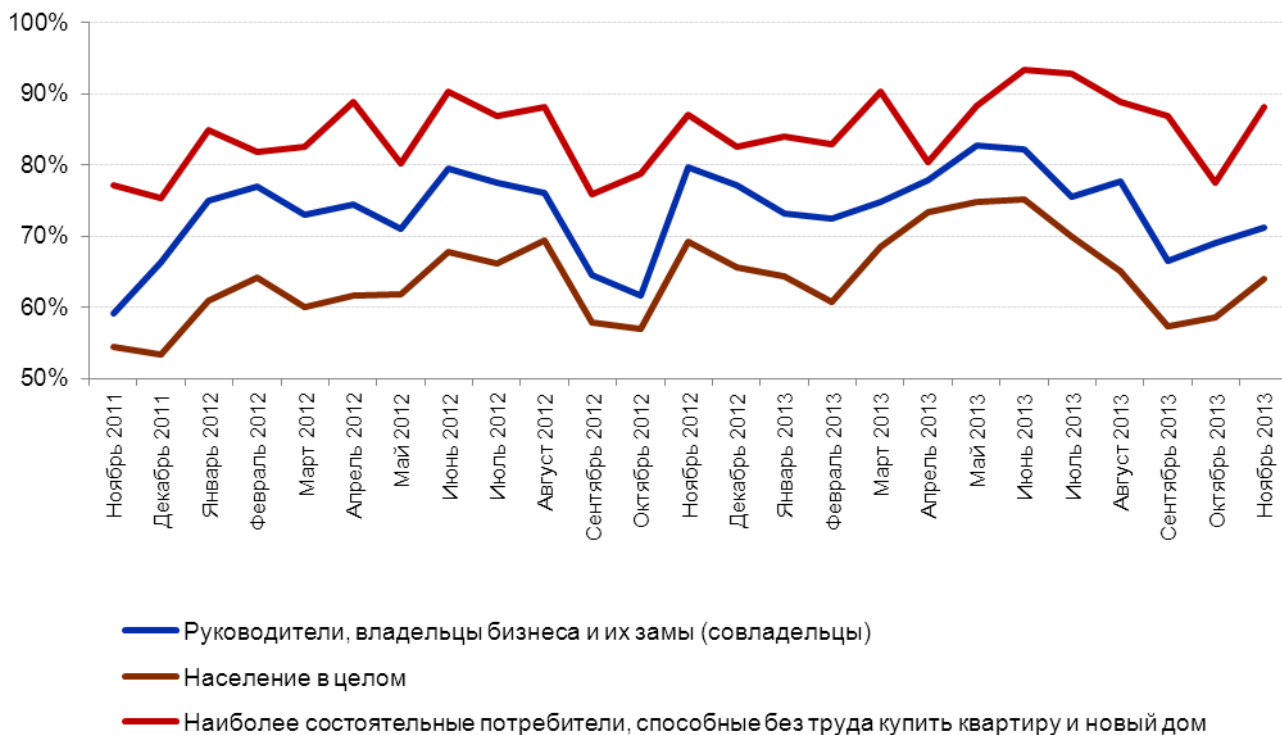
Доля сотрудников, уверенных в завтрашнем дне своего предприятия по городам, где проводились исследования (от числа определившихся с ответом)

	2012 г.	2013 г. (январь-ноябрь)
Астрахань	70%	72%
Барнаул	75%	75%
Владивосток	76%	74%
Волгоград	69%	70%
Воронеж	71%	68%
Екатеринбург	83%	79%
Ижевск	77%	77%
Иркутск	75%	77%
Казань	81%	80%
Кемерово	78%	76%
Краснодар	78%	79%
Красноярск	75%	75%
Липецк	70%	70%
Москва	76%	74%
Набережные Челны	76%	77%
Нижний Новгород	75%	71%
Новокузнецк	75%	67%
Новосибирск	79%	74%
Омск	76%	72%
Оренбург	73%	73%
Пенза	76%	70%
Пермь	76%	77%
Ростов-на-Дону	77%	77%
Рязань	74%	73%
Самара	77%	76%
Санкт-Петербург	78%	77%
Саратов	73%	70%
Тольятти	71%	68%
Томск	80%	74%
Тюмень	80%	75%
Ульяновск	74%	72%
Уфа	77%	72%
Хабаровск	77%	76%
Челябинск	78%	77%
Ярославль	75%	70%

[Назад](#)

## Уверенность населения в своем завтрашнем дне

Доля тех, кто полностью или в основном уверен в своем завтрашнем дне (от числа определившихся с ответом)



Доля респондентов, уверенных в завтрашнем дне по городам, где проводилось исследование (от числа определившихся с ответом)

	2011 г.	2012 г.	2013 г. (январь-ноябрь)
Астрахань	50%	54%	53%
Барнаул	53%	59%	57%
Владивосток	53%	59%	58%
Волгоград	48%	52%	50%
Воронеж	54%	55%	52%
Екатеринбург	58%	65%	62%
Ижевск	61%	63%	62%
Иркутск	49%	58%	58%
Казань	63%	67%	65%
Кемерово	56%	59%	59%
Краснодар	48%	59%	64%
Красноярск	55%	60%	64%
Липецк	45%	54%	51%
Москва	51%	62%	60%
Набережные Челны	57%	63%	61%
Нижний Новгород	42%	57%	55%
Новокузнецк	54%	59%	56%
Новосибирск	59%	62%	58%
Омск	44%	60%	53%
Оренбург	51%	57%	57%
Пенза	52%	57%	53%
Пермь	52%	64%	62%
Ростов-на-Дону	60%	61%	59%
Рязань	46%	53%	54%
Самара	46%	59%	58%
Санкт-Петербург	51%	66%	62%
Саратов	44%	54%	50%
Тольятти	51%	56%	57%
Томск	55%	62%	57%
Тюмень	63%	67%	64%
Ульяновск	45%	53%	54%
Уфа	57%	64%	65%
Хабаровск	63%	61%	59%
Челябинск	55%	62%	61%
Ярославль	56%	56%	52%

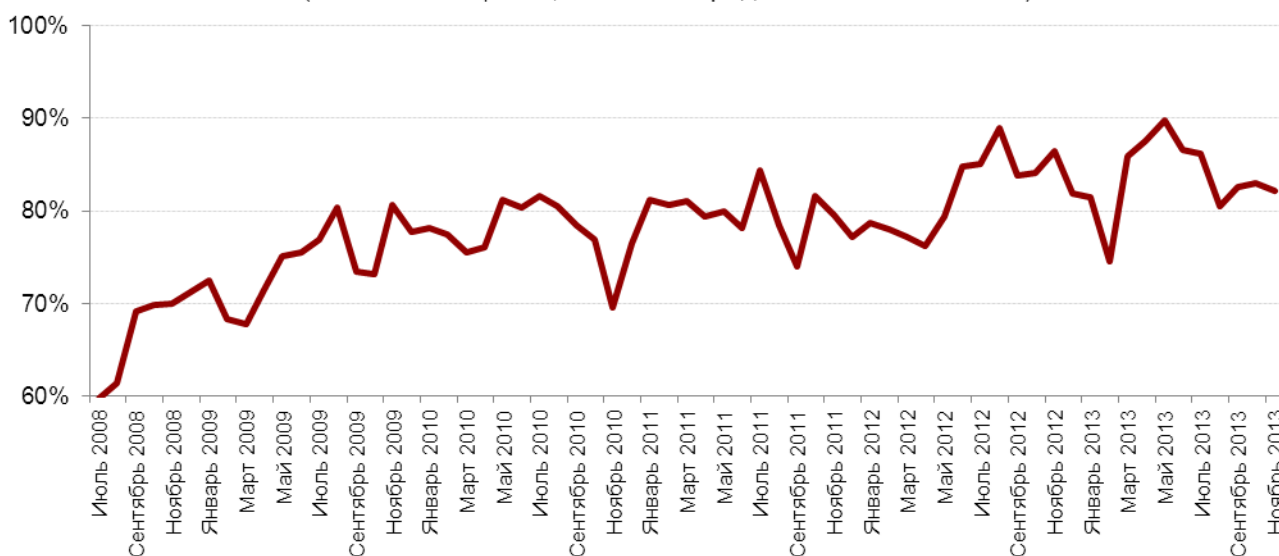
[Назад](#)

## Удовлетворенность населения своей жизнью

Доля тех, кто полностью или в основном удовлетворен своей жизнью (по различным группам населения, от числа определившихся с ответом).



Доля тех, кто полностью или в основном удовлетворенных своей жизнью (население в целом, от числа определившихся с ответом)



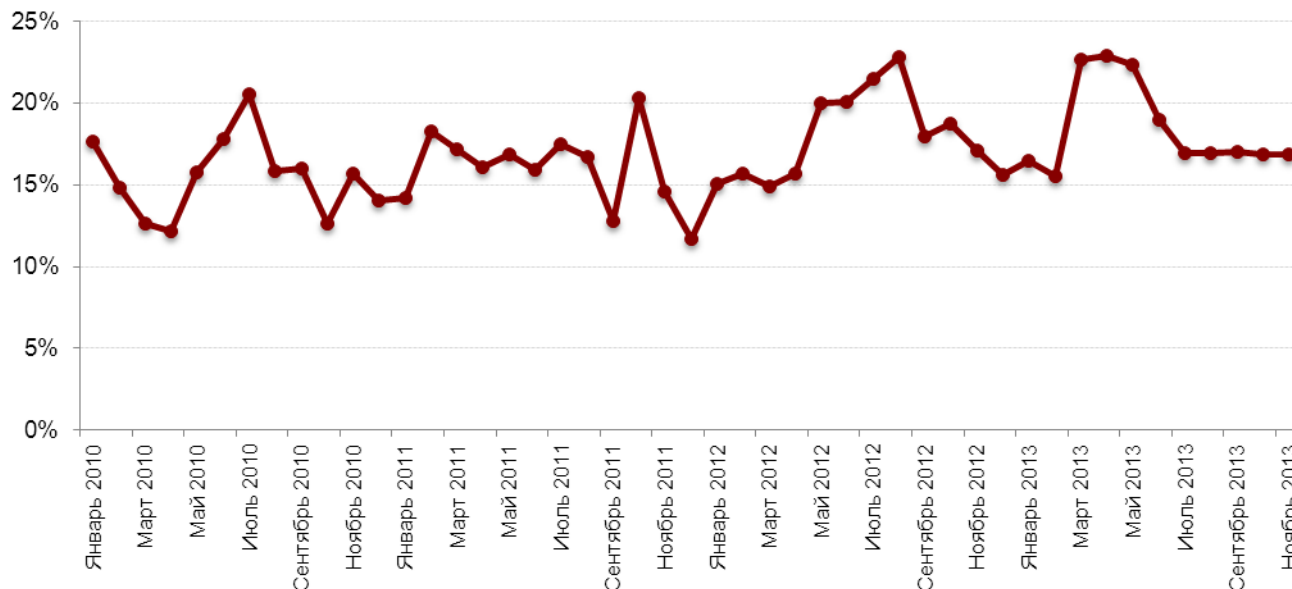
Доля тех, кто полностью или в основном доволен жизнью (по городам исследования, от числа определившихся с ответом)

	2008 г.	2009 г.	2010 г.	2011 г.	2012 г.	2013 г. (январь-ноябрь.)
Астрахань	59%	71%	73%	75%	76%	76%
Барнаул	55%	69%	74%	77%	78%	77%
Владивосток	55%	68%	78%	79%	78%	78%
Волгоград	55%	66%	73%	71%	71%	71%
Воронеж	59%	70%	72%	75%	75%	73%
Екатеринбург	60%	72%	76%	80%	80%	81%
Ижевск	63%	73%	76%	79%	79%	77%
Иркутск	62%	72%	78%	78%	78%	78%
Казань	68%	79%	77%	83%	83%	86%
Кемерово	64%	72%	78%	78%	78%	79%
Краснодар	62%	72%	76%	79%	82%	82%
Красноярск	67%	74%	77%	81%	78%	81%
Липецк	59%	71%	75%	75%	76%	76%
Москва	70%	79%	79%	81%	83%	81%
Набережные Челны	67%	75%	79%	81%	84%	82%
Нижний Новгород	64%	72%	76%	76%	74%	78%
Новокузнецк	59%	71%	76%	76%	76%	76%
Новосибирск	65%	70%	73%	79%	76%	77%
Омск	58%	70%	76%	76%	75%	74%
Оренбург	64%	72%	79%	76%	78%	80%
Пенза	56%	71%	75%	77%	80%	74%
Пермь	62%	72%	77%	78%	79%	80%
Ростов-на-Дону	63%	72%	79%	80%	80%	80%
Рязань	60%	71%	72%	74%	76%	75%
Самара	62%	73%	75%	77%	76%	78%
Санкт-Петербург	66%	75%	79%	84%	83%	81%
Саратов	56%	71%	78%	75%	74%	72%
Тольятти	63%	71%	74%	77%	77%	77%
Томск			80%	79%	79%	77%
Тюмень	66%	74%	81%	84%	85%	83%
Ульяновск	56%	69%	72%	74%	78%	75%
Уфа	65%	76%	78%	79%	79%	82%
Хабаровск	62%	74%	78%	79%	79%	75%
Челябинск	63%	75%	79%	77%	77%	80%
Ярославль	60%	72%	76%	77%	77%	75%

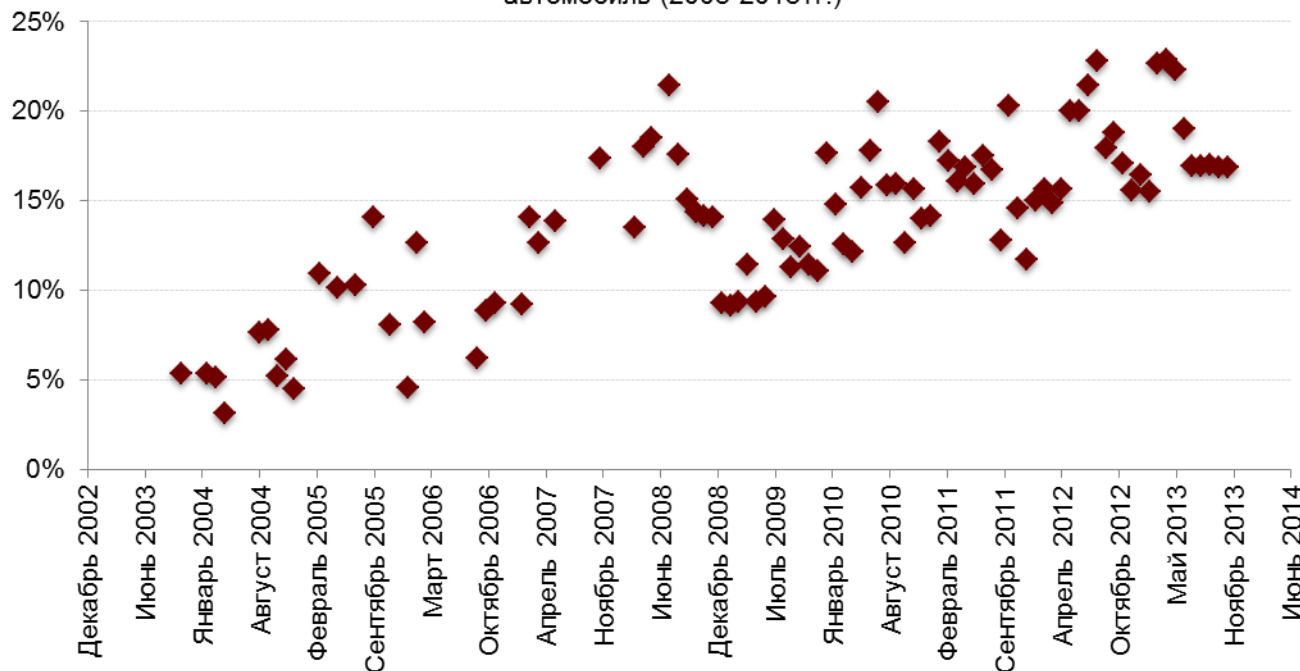
[Назад](#)

## Самооценка уровня доходов

Доля потребителей, способных купить хотя бы новый автомобиль



Доля потребителей, способных купить хотя бы новый автомобиль (2003-2013 гг.)





Доля населения, способного купить хотя бы новый автомобиль по городам, где проводилось исследование

	2003 г.	2004 г.	2005 г.	2006 г.	2007 г.	2008 г.	2009 г.	2010 г.	2011 г.	2012 г.	2013 г. (ян-варь-нояб.)
Астрахань			7%	6%	11%	9%	7%	9%	9%	12%	10%
Барнаул			6%	6%	10%	8%	7%	8%	9%	9%	13%
Владивосток		5%	11%	10%	11%	13%	11%	16%	18%	19%	17%
Волгоград	3%	5%	4%	5%	12%	9%	6%	10%	9%	11%	10%
Воронеж			7%	5%	12%	10%	8%	9%	11%	16%	11%
Екатеринбург	12%	6%	11%	9%	13%	15%	8%	12%	14%	18%	14%
Ижевск		5%	6%	6%	10%	12%	8%	9%	10%	11%	12%
Иркутск		4%	10%	8%	11%	13%	11%	13%	13%	10%	11%
Казань	6%	5%	10%	8%	18%	15%	9%	13%	15%	17%	15%
Кемерово		3%	7%	7%	12%	10%	7%	9%	10%	11%	10%
Краснодар		5%	8%	7%	12%	12%	10%	11%	14%	17%	19%
Красноярск		5%	9%	7%	14%	17%	11%	16%	16%	20%	19%
Липецк		2%	6%	5%	9%	10%	7%	8%	10%	11%	11%
Москва	9%	8%	16%	12%	18%	17%	12%	17%	19%	21%	20%
Набережные Челны		3%		6%	11%	13%	7%	9%	9%	12%	11%
Нижний Новгород	6%	4%	7%	5%	13%	12%	6%	8%	8%	12%	9%
Новокузнецк		4%		6%	9%	11%	7%	8%	8%	9%	9%
Новосибирск	1%	5%	9%	6%	15%	15%	8%	11%	14%	15%	13%
Омск	2%	5%	7%	6%	12%	12%	7%	11%	12%	15%	10%
Оренбург		4%	6%	6%	9%	12%	8%	13%	12%	15%	14%
Пенза			4%	5%	12%	9%	8%	10%	11%	12%	10%
Пермь	7%	4%	9%	7%	13%	14%	9%	13%	11%	14%	13%
Ростов-на-Дону	4%	4%	9%	7%	13%	14%	8%	12%	16%	17%	18%
Рязань			8%	5%	10%	12%	7%	9%	10%	11%	10%
Самара	5%	4%	8%	8%	18%	14%	7%	10%	14%	15%	15%
Санкт-Петербург	5%	6%	10%	9%	19%	18%	10%	19%	25%	26%	18%
Саратов		3%	6%	6%	11%	10%	9%	14%	12%	15%	11%
Тольятти		5%		7%	11%	13%	7%	9%	10%	13%	11%
Томск			8%	7%	12%	11%		14%	13%	12%	11%
Тюмень		6%	10%	9%	15%	14%	8%	13%	16%	18%	16%
Ульяновск			3%	5%	10%	9%	6%	8%	10%	10%	9%
Уфа	6%	7%	10%	7%	13%	14%	8%	10%	10%	13%	12%
Хабаровск		4%	8%	7%	12%	15%	11%	15%	16%	16%	16%
Челябинск	6%	4%	10%	7%	16%	16%	9%	12%	12%	16%	13%
Ярославль		5%	5%	7%	14%	11%	7%	10%	9%	11%	10%



## Доля безработных

	2010 г.	2011 г.	2012 г.	2013 г. (январь-ноябрь)
Астрахань	5%	5%	4%	3%
Барнаул	3%	4%	3%	2%
Владивосток	4%	4%	4%	3%
Волгоград	5%	4%	4%	4%
Воронеж	6%	4%	4%	4%
Екатеринбург	4%	3%	2%	2%
Ижевск	4%	4%	3%	3%
Иркутск	4%	3%	3%	2%
Казань	6%	5%	3%	2%
Кемерово	5%	3%	2%	2%
Краснодар	2%	4%	4%	3%
Красноярск	6%	4%	3%	3%
Липецк	4%	4%	3%	3%
Москва	6%	5%	4%	3%
Набережные Челны	7%	5%	3%	4%
Нижний Новгород	6%	5%	4%	3%
Новокузнецк	5%	3%	2%	3%
Новосибирск	4%	4%	3%	2%
Омск	5%	4%	3%	3%
Оренбург	8%	4%	3%	4%
Пенза	4%	5%	4%	4%
Пермь	4%	3%	3%	3%
Ростов-на-Дону	4%	4%	3%	2%
Рязань	5%	4%	3%	4%
Самара	4%	4%	4%	4%
Санкт-Петербург	4%	4%	3%	3%
Саратов	4%	5%	4%	3%
Тольятти	7%	4%	3%	4%
Томск	5%	4%	4%	3%
Тюмень	5%	4%	3%	3%
Ульяновск	6%	4%	4%	3%
Уфа	5%	5%	4%	3%
Хабаровск	5%	4%	3%	4%
Челябинск	5%	4%	4%	4%
Ярославль	4%	4%	3%	3%

[Назад](#)