

## Настроения экономики. Итоги января 2014 года.

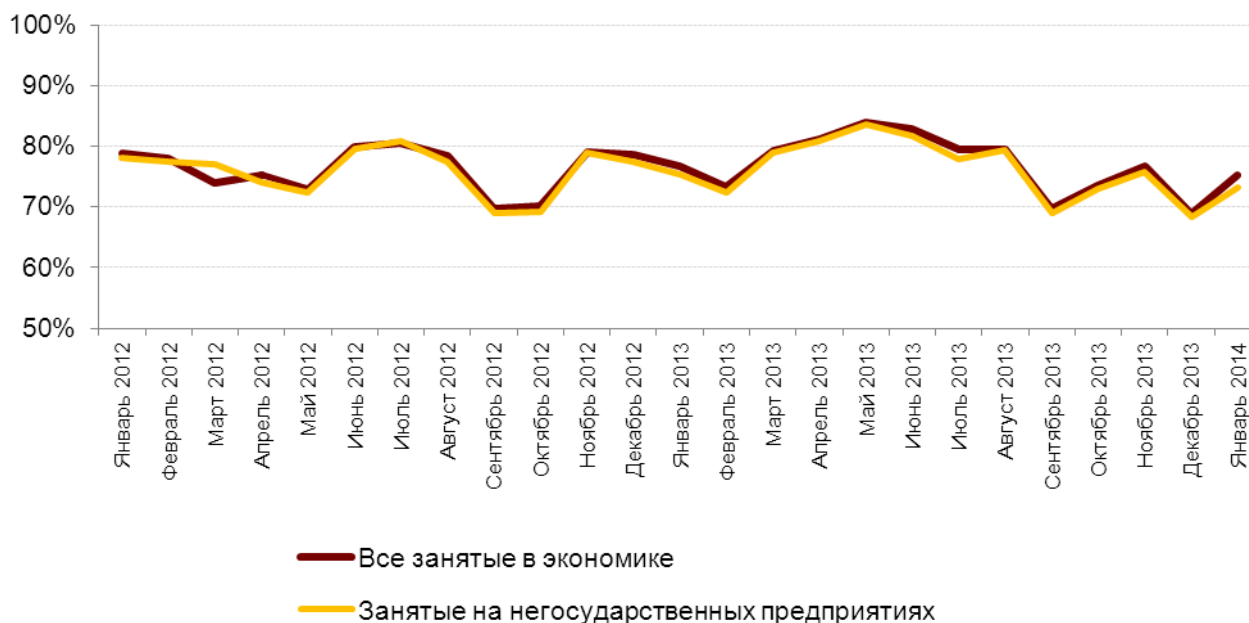
Оценка перспектив экономического роста в России

Имеется некоторое восстановление экономических ожиданий после спада, который пришелся на вторую половину 2013 года. Будущее покажет, является ли этот подъем переломом негативных тенденций или «отскоком», связанным с новогодними праздниками.

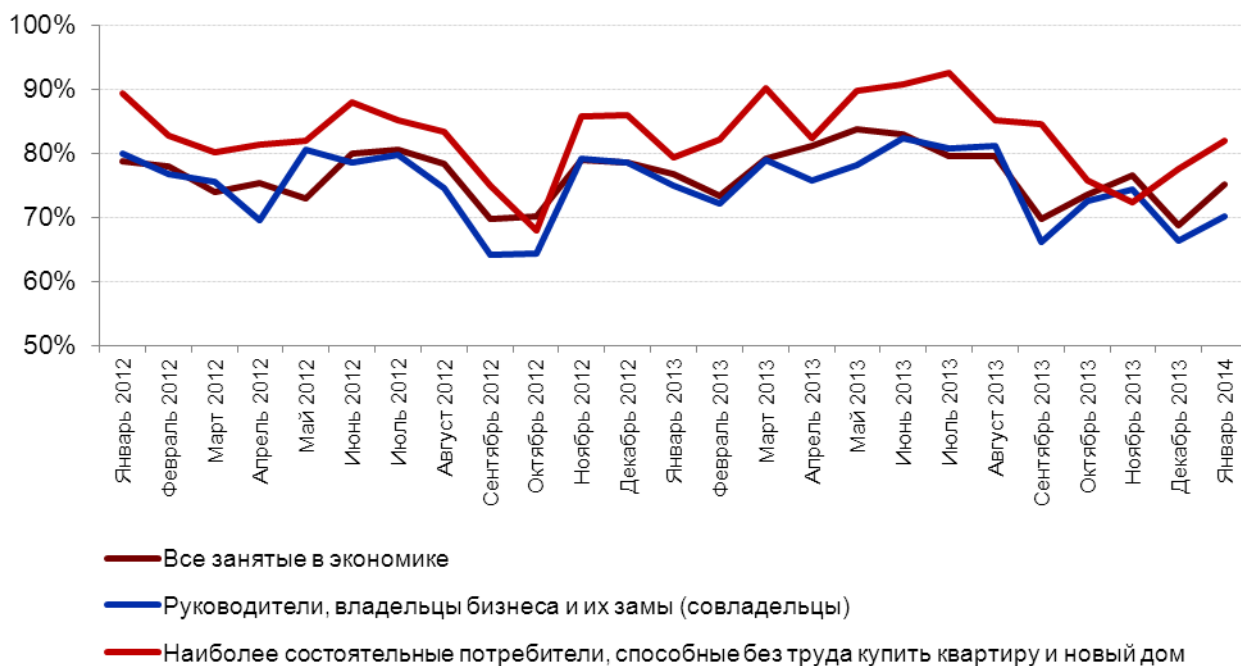
- Доля сотрудников, уверенных в завтрашнем дне предприятий и организаций, где они работают, в январе выросла по сравнению с декабрем (75% против 69%). Среди владельцев и руководителей компаний (предприятий) доля уверенных в их завтрашнем дне так же возросла (73% против 68%). Наибольшую уверенность в будущем своих предприятий демонстрируют жители Уфы, Казани и Екатеринбурга, наименьшие показатели уверенности отмечены в Тольятти, Саратове и Ярославле.
- Доля тех, кто уверен в своем завтрашнем дне, среди населения в целом в январе выросла, по сравнению с декабрем (60% против 54%). Лидерами по уверенности населения в завтрашнем дне среди городов, где проводились исследования, являются Казань, Тюмень и Уфа, аутсайдерами – Самара, Волгоград и Саратов.
- Уровень удовлетворенности населения своей жизнью в январе вырос по сравнению с декабря
- кабрьским показателем: сегодня полностью или в основном довольны своей жизнью 78% жителей российских городов. Наибольший уровень удовлетворенности жизнью отмечен в Казани, Тюмени и Уфе, наименьший – в Новокузнецке, Волгограде и Астрахани.
- Самооценка населением своих доходов снизилась на 6 п.п. по сравнению с декабрем. В январе 11% жителей российских городов считали, что их доходов достаточно для того, чтобы купить новый автомобиль. Самая высокая доля платежеспособного населения зафиксирована в Красноярске, Иркутске и Екатеринбурге, наименьшая – в Новокузнецке, Ярославле и Новосибирске.
- Доля тех, кто относит себя к безработным, в январе возросла и достигла 4% против 3,5% в декабре. Это несколько больше, чем год назад – в январе 2013 года к безработным себя относили 3,4% респондентов.

## Оценка положения дел на предприятиях, сделанная их сотрудниками

Доля сотрудников, полностью или в основном уверенных в завтрашнем дне своего предприятия (от числа определившихся с ответом)



Доля сотрудников, полностью или в основном уверенных в завтрашнем дне своего предприятия (от числа определившихся с ответом)



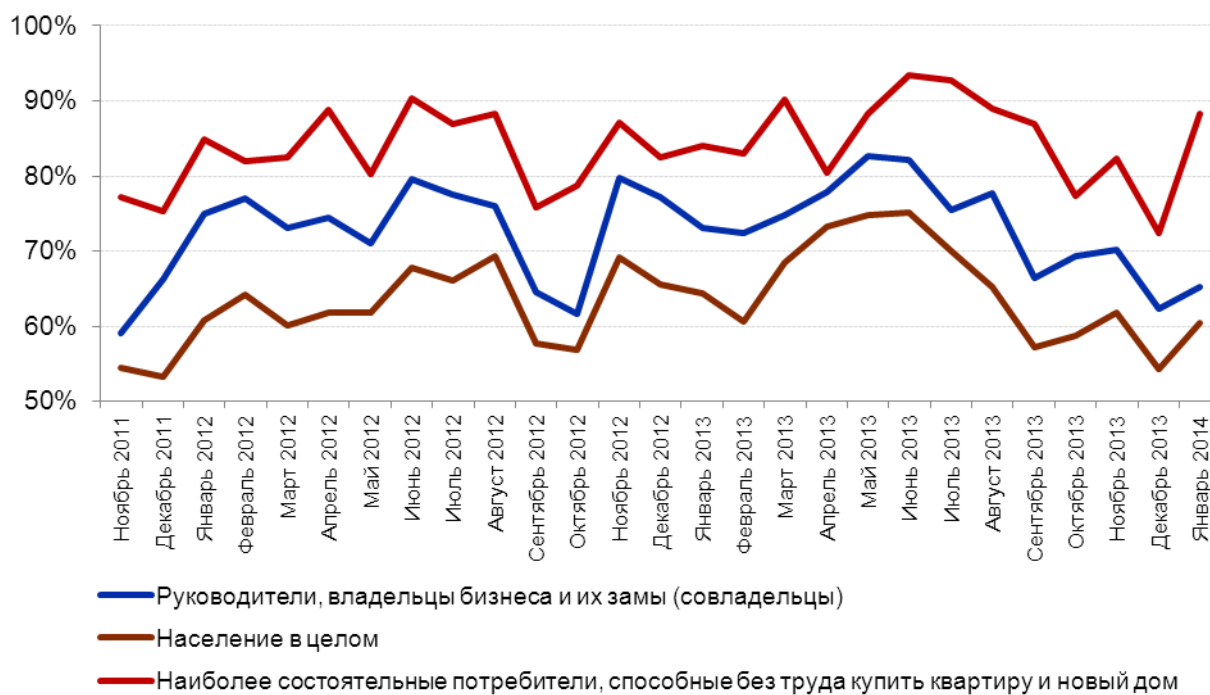
Доля сотрудников, уверенных в завтрашнем дне своего предприятия по городам, где проводились исследования (от числа определившихся с ответом)

	2012 г.	2013 г.	2014 г. (январь)
Астрахань	70%	70%	72%
Барнаул	75%	74%	79%
Владивосток	76%	74%	77%
Волгоград	69%	68%	71%
Воронеж	71%	68%	71%
Екатеринбург	83%	78%	83%
Ижевск	77%	76%	81%
Иркутск	75%	76%	69%
Казань	81%	80%	85%
Кемерово	78%	74%	76%
Краснодар	78%	78%	75%
Красноярск	75%	75%	79%
Липецк	70%	69%	71%
Москва	76%	72%	69%
Набережные Челны	76%	75%	76%
Нижний Новгород	75%	70%	73%
Новокузнецк	75%	66%	79%
Новосибирск	79%	73%	78%
Омск	76%	72%	83%
Оренбург	73%	72%	74%
Пенза	76%	70%	75%
Пермь	76%	77%	82%
Ростов-на-Дону	77%	77%	70%
Рязань	74%	72%	73%
Самара	77%	75%	71%
Санкт-Петербург	78%	76%	74%
Саратов	73%	69%	68%
Тольятти	71%	67%	63%
Томск	80%	72%	79%
Тюмень	80%	75%	82%
Ульяновск	74%	71%	75%
Уфа	77%	72%	92%
Хабаровск	77%	75%	73%
Челябинск	78%	74%	70%
Ярославль	75%	70%	68%

[Назад](#)

## Уверенность населения в своем завтрашнем дне

Доля тех, кто полностью или в основном уверен в своем завтрашнем дне (от числа определившихся с ответом)



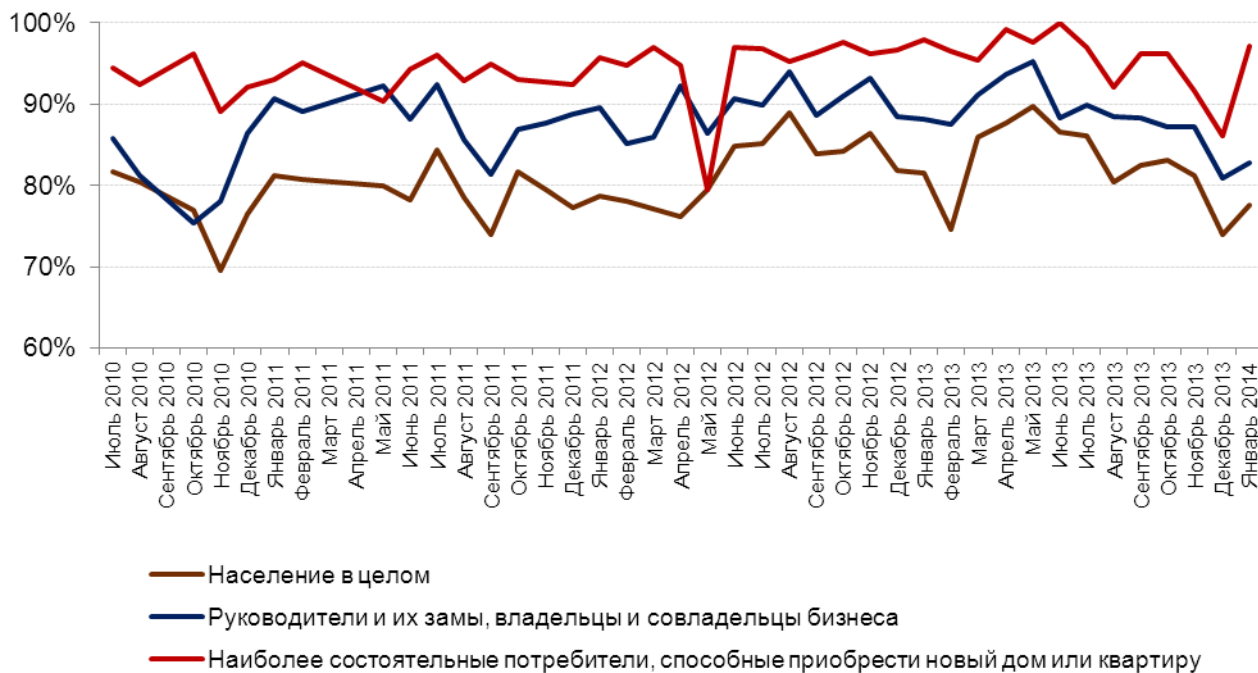
Доля респондентов, уверенных в завтрашнем дне по городам, где проводилось исследование (от числа определившихся с ответом)

	2011 г.	2012 г.	2013 г.	2014 г. (январь)
Астрахань	50%	54%	52%	49%
Барнаул	53%	59%	56%	55%
Владивосток	53%	59%	58%	57%
Волгоград	48%	52%	47%	47%
Воронеж	54%	55%	49%	51%
Екатеринбург	58%	65%	61%	59%
Ижевск	61%	63%	60%	64%
Иркутск	49%	58%	57%	51%
Казань	63%	67%	64%	70%
Кемерово	56%	59%	58%	60%
Краснодар	48%	59%	62%	56%
Красноярск	55%	60%	62%	57%
Липецк	45%	54%	49%	53%
Москва	51%	62%	58%	56%
Набережные Челны	57%	63%	59%	58%
Нижний Новгород	42%	57%	53%	57%
Новокузнецк	54%	59%	53%	49%
Новосибирск	59%	62%	57%	53%
Омск	44%	60%	52%	63%
Оренбург	51%	57%	57%	60%
Пенза	52%	57%	53%	54%
Пермь	52%	64%	61%	64%
Ростов-на-Дону	60%	61%	59%	54%
Рязань	46%	53%	53%	51%
Самара	46%	59%	56%	45%
Санкт-Петербург	51%	66%	60%	55%
Саратов	44%	54%	48%	48%
Тольятти	51%	56%	55%	61%
Томск	55%	62%	55%	57%
Тюмень	63%	67%	64%	67%
Ульяновск	45%	53%	52%	52%
Уфа	57%	64%	63%	65%
Хабаровск	63%	61%	58%	54%
Челябинск	55%	62%	59%	57%
Ярославль	56%	56%	51%	49%

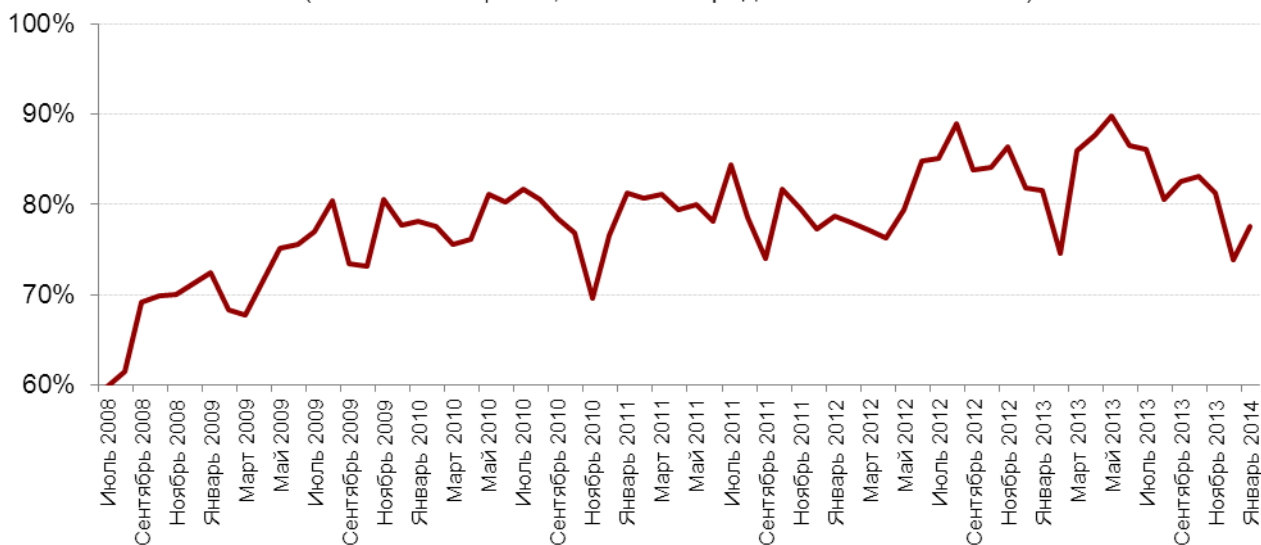
[Назад](#)

## Удовлетворенность населения своей жизнью

Доля тех, кто полностью или в основном удовлетворен своей жизнью (по различным группам населения, от числа определившихся с ответом).



Доля тех, кто полностью или в основном удовлетворенных своей жизнью (население в целом, от числа определившихся с ответом)

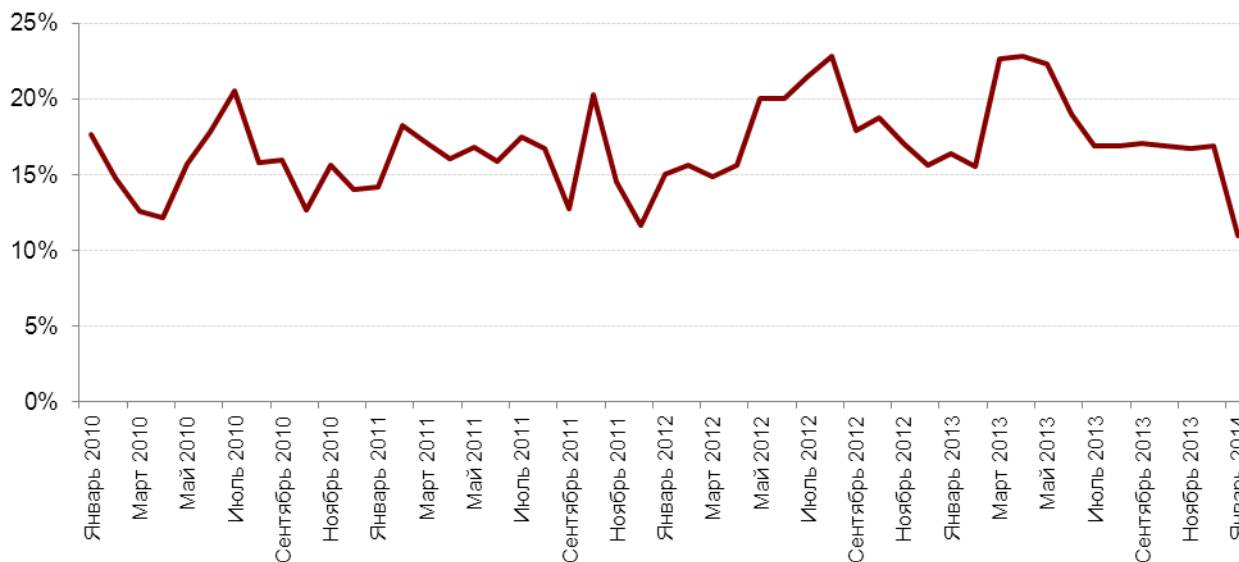


Доля тех, кто полностью или в основном доволен жизнью (по городам исследования, от числа определившихся с ответом)

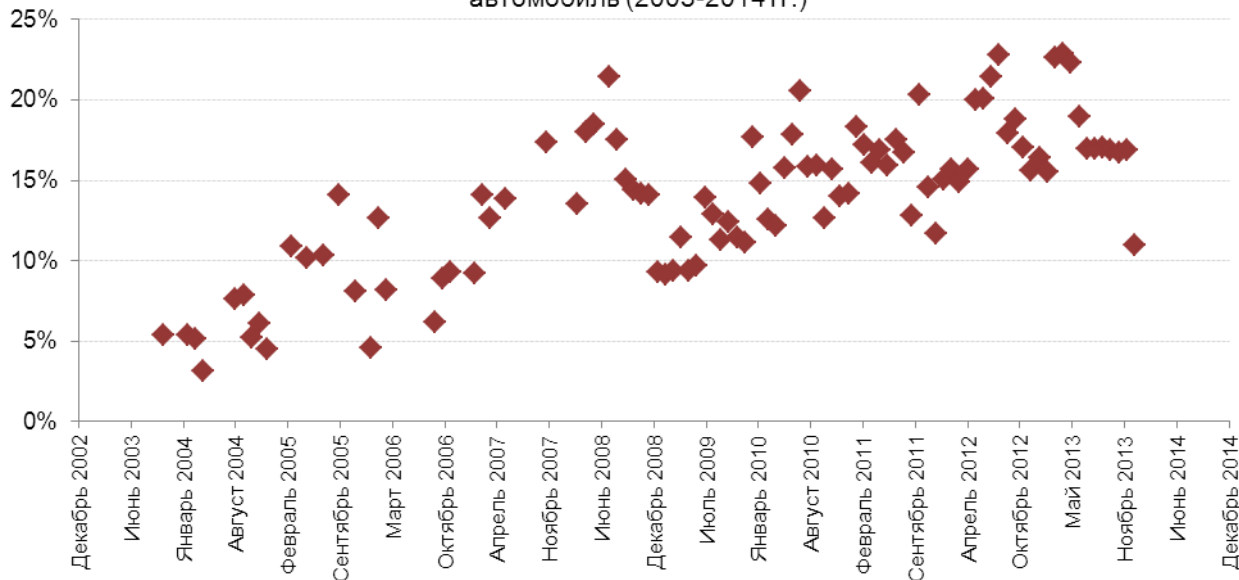
	2008 г.	2009 г.	2010 г.	2011 г.	2012 г.	2013 г.	2014 г. (январь)
Астрахань	59%	71%	73%	75%	76%	75%	68%
Барнаул	55%	69%	74%	77%	78%	76%	71%
Владивосток	55%	68%	78%	79%	78%	76%	75%
Волгоград	55%	66%	73%	71%	71%	69%	66%
Воронеж	59%	70%	72%	75%	75%	72%	78%
Екатеринбург	60%	72%	76%	80%	80%	81%	72%
Ижевск	63%	73%	76%	79%	79%	76%	75%
Иркутск	62%	72%	78%	78%	78%	77%	69%
Казань	68%	79%	77%	83%	83%	85%	81%
Кемерово	64%	72%	78%	78%	78%	77%	73%
Краснодар	62%	72%	76%	79%	82%	81%	78%
Красноярск	67%	74%	77%	81%	78%	80%	73%
Липецк	59%	71%	75%	75%	76%	75%	71%
Москва	70%	79%	79%	81%	83%	80%	77%
Набережные Челны	67%	75%	79%	81%	84%	81%	79%
Нижний Новгород	64%	72%	76%	76%	74%	75%	78%
Новокузнецк	59%	71%	76%	76%	76%	74%	65%
Новосибирск	65%	70%	73%	79%	76%	76%	71%
Омск	58%	70%	76%	76%	75%	72%	74%
Оренбург	64%	72%	79%	76%	78%	79%	75%
Пенза	56%	71%	75%	77%	80%	74%	73%
Пермь	62%	72%	77%	78%	79%	78%	77%
Ростов-на-Дону	63%	72%	79%	80%	80%	79%	70%
Рязань	60%	71%	72%	74%	76%	74%	76%
Самара	62%	73%	75%	77%	76%	77%	76%
Санкт-Петербург	66%	75%	79%	84%	83%	80%	75%
Саратов	56%	71%	78%	75%	74%	72%	72%
Тольятти	63%	71%	74%	77%	77%	76%	76%
Томск			80%	79%	79%	76%	76%
Тюмень	66%	74%	81%	84%	85%	82%	81%
Ульяновск	56%	69%	72%	74%	78%	73%	69%
Уфа	65%	76%	78%	79%	79%	80%	81%
Хабаровск	62%	74%	78%	79%	79%	75%	70%
Челябинск	63%	75%	79%	77%	77%	78%	69%
Ярославль	60%	72%	76%	77%	77%	74%	70%

## Самооценка уровня доходов

Доля потребителей, способных купить хотя бы новый автомобиль



Доля потребителей, способных купить хотя бы новый автомобиль (2003-2014 гг.)



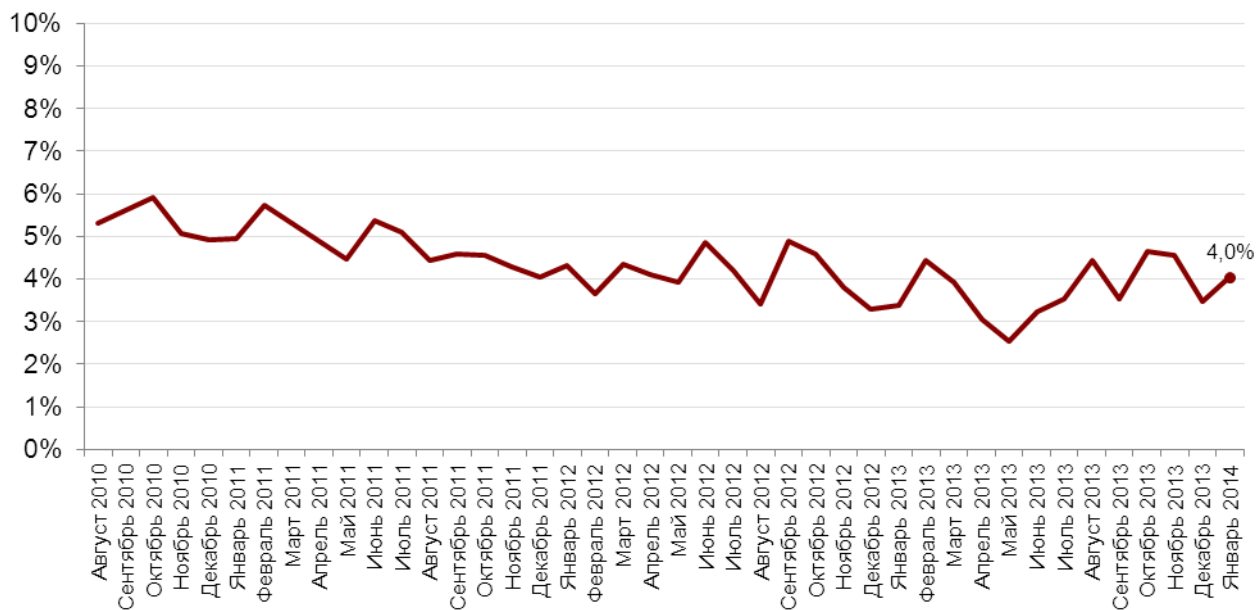


Доля населения, способного купить хотя бы новый автомобиль по городам, где проводилось исследование

	2004 г.	2005 г.	2006 г.	2007 г.	2008 г.	2009 г.	2010 г.	2011 г.	2012 г.	2013 г.	2014 г. (январь)
Астрахань		7%	6%	11%	9%	7%	9%	9%	12%	10%	5%
Барнаул		6%	6%	10%	8%	7%	8%	9%	9%	12%	9%
Владивосток	5%	11%	10%	11%	13%	11%	16%	18%	19%	17%	11%
Волгоград	5%	4%	5%	12%	9%	6%	10%	9%	11%	10%	5%
Воронеж		7%	5%	12%	10%	8%	9%	11%	16%	11%	6%
Екатеринбург	6%	11%	9%	13%	15%	8%	12%	14%	18%	14%	12%
Ижевск	5%	6%	6%	10%	12%	8%	9%	10%	11%	12%	5%
Иркутск	4%	10%	8%	11%	13%	11%	13%	13%	10%	11%	14%
Казань	5%	10%	8%	18%	15%	9%	13%	15%	17%	14%	8%
Кемерово	3%	7%	7%	12%	10%	7%	9%	10%	11%	10%	9%
Кострома		7%	6%		12%	7%	11%	8%	7%	9%	5%
Краснодар	5%	8%	7%	12%	12%	10%	11%	14%	17%	18%	10%
Красноярск	5%	9%	7%	14%	17%	11%	16%	16%	20%	18%	17%
Липецк	2%	6%	5%	9%	10%	7%	8%	10%	11%	12%	11%
Москва	8%	16%	12%	18%	17%	12%	17%	19%	21%	20%	11%
Набережные Челны	3%		6%	11%	13%	7%	9%	9%	12%	11%	6%
Нижний Новгород	4%	7%	5%	13%	12%	6%	8%	8%	12%	9%	8%
Новокузнецк	4%		6%	9%	11%	7%	8%	8%	9%	9%	2%
Новосибирск	5%	9%	6%	15%	15%	8%	11%	14%	15%	13%	5%
Омск	5%	7%	6%	12%	12%	7%	11%	12%	15%	10%	8%
Оренбург	4%	6%	6%	9%	12%	8%	13%	12%	15%	13%	9%
Пенза		4%	5%	12%	9%	8%	10%	11%	12%	10%	6%
Пермь	4%	9%	7%	13%	14%	9%	13%	11%	14%	12%	8%
Ростов-на-Дону	4%	9%	7%	13%	14%	8%	12%	16%	17%	17%	10%
Рязань		8%	5%	10%	12%	7%	9%	10%	11%	11%	10%
Самара	4%	8%	8%	18%	14%	7%	10%	14%	15%	15%	8%
Санкт-Петербург	6%	10%	9%	19%	18%	10%	19%	25%	26%	18%	8%
Саратов	3%	6%	6%	11%	10%	9%	14%	12%	15%	11%	6%
Тольятти	5%		7%	11%	13%	7%	9%	10%	13%	11%	9%
Томск		8%	7%	12%	11%		14%	13%	12%	11%	10%
Тюмень	6%	10%	9%	15%	14%	8%	13%	16%	18%	16%	10%
Ульяновск		3%	5%	10%	9%	6%	8%	10%	10%	9%	5%
Уфа	7%	10%	7%	13%	14%	8%	10%	10%	13%	12%	7%
Хабаровск	4%	8%	7%	12%	15%	11%	15%	16%	16%	16%	11%
Челябинск	4%	10%	7%	16%	16%	9%	12%	12%	16%	13%	7%
Ярославль	5%	5%	7%	14%	11%	7%	10%	9%	11%	10%	3%

## Доля безработных среди населения

Доля респондентов, заявивших о себе, как о безработных



	Доля безработных				
	2010 г.	2011 г.	2012 г.	2013 г.	2014 г. (январь)
Астрахань	5%	5%	4%	3%	
Барнаул	3%	4%	3%	3%	3%
Владивосток	4%	4%	4%	3%	3%
Волгоград	5%	4%	4%	3%	1%
Воронеж	6%	4%	4%	4%	1%
Екатеринбург	4%	3%	2%	2%	1%
Ижевск	4%	4%	3%	3%	3%
Иркутск	4%	3%	3%	2%	3%
Казань	6%	5%	3%	2%	
Кемерово	5%	3%	2%	2%	3%
Кострома	5%	5%	3%	3%	4%
Краснодар	2%	4%	4%	3%	1%
Красноярск	6%	4%	3%	3%	2%
Липецк	4%	4%	3%	4%	6%
Москва	6%	5%	4%	4%	3%
Набережные Челны	7%	5%	3%	3%	4%
Нижний Новгород	6%	5%	4%	2%	5%
Новокузнецк	5%	3%	2%	2%	2%
Новосибирск	4%	4%	3%	3%	2%
Омск	5%	4%	3%	4%	5%
Оренбург	8%	4%	3%	4%	2%
Пенза	4%	5%	4%	3%	3%
Пермь	4%	3%	3%	2%	1%
Ростов-на-Дону	4%	4%	3%	4%	3%
Рязань	5%	4%	3%	3%	5%
Самара	4%	4%	4%	3%	6%
Санкт-Петербург	4%	4%	3%	3%	4%
Саратов	4%	5%	4%	4%	3%
Тольятти	7%	4%	3%	3%	1%
Томск	5%	4%	4%	3%	4%
Тюмень	5%	4%	3%	3%	3%
Ульяновск	6%	4%	4%	3%	2%
Уфа	5%	5%	4%	4%	8%
Хабаровск	5%	4%	3%	4%	3%
Челябинск	5%	4%	4%	3%	1%
Ярославль	4%	4%	3%	3%	

[Назад](#)