

Настроения экономики. Итоги февраля 2014 года.

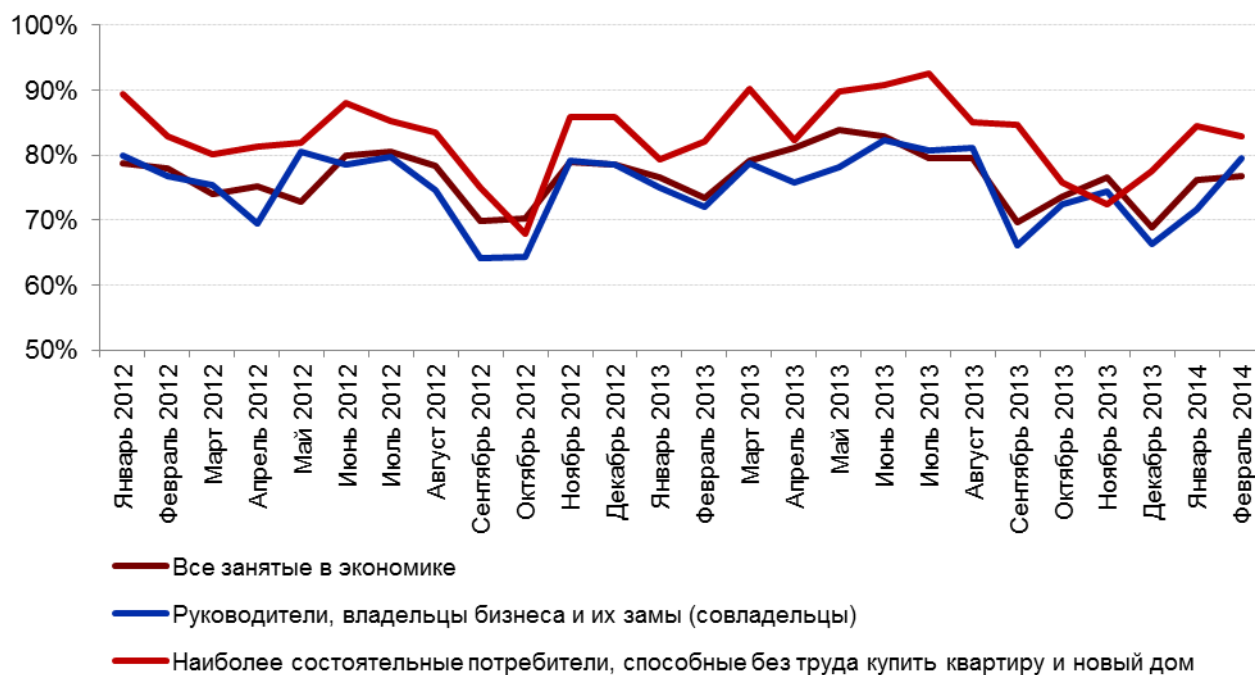
Оценка перспектив экономического роста в России

Начало 2014 года ознаменовалось стремительным падением курса национальной валюты. Однако, этих условиях экономические настроения населения остаются на стабильном уровне.

- Доля сотрудников, уверенных в завтрашнем дне предприятий и организаций, где они работают, в феврале осталась практически на том же уровне, что и в январе (77% против 76%). Среди владельцев и руководителей бизнеса доля уверенных в завтрашнем дне своих предприятий выросла на 7 пунктов по сравнению с январем и достигла 79%. Наибольшую уверенность в будущем своих предприятий демонстрируют жители Уфы, Казани и Перми. Наименьшие показатели отмечены в Тольятти, Новокузнецке и Рязани.
- Доля тех кто уверен в своем завтрашнем дне среди населения в целом осталась на уровне января (63%). Стоит отметить резкое снижение уверенности в своем завтрашнем дне среди наиболее состоятельных слоев общества (71% уверенных в своем завтрашнем дне против 90% в январе). Наибольшую уверенность в своем завтрашнем дне чувствуют жители Казани, Уфы, Ижевска. Наибольшие опасения относительно своего будущего испытывают жители Саратова, Волгограда и Воронежа.
- Уровень удовлетворенности населения своей жизнью незначительно вырос: на сегодняшний день полностью или в основном довольны своей жизнью 81% россиян против 79% месяцем ранее. Наибольший уровень удовлетворенности жизнью отмечен в Уфе, Тюмени и Казани, наименьший – в Волгограде, Новокузнецке и Саратове.
- Самооценка населением своих доходов восстановилась после падения в январе и вернулась на уровень второй половины 2013 года. На сегодняшний день 16% населения считают себя способными купить хотя бы автомобиль. Самая высокая доля платежеспособного населения зафиксирована в Москве, Хабаровске и Красноярске, самая низкая – в Новокузнецке, Набережных Челнах и Пензе.
- Доля тех, кто относит себя к безработным, осталась на уровне января и составляет 4,3%. Наиболее благополучны в этом плане города Краснодар, Казань и Ярославль, где отмечен самый низкий уровень безработицы. Наименее благополучные города в плане безработицы – это Астрахань, Омск и Рязань.

Оценка положения дел на предприятиях, сделанная их сотрудниками

Доля сотрудников, полностью или в основном уверенных в завтрашнем дне своего предприятия (от числа определившихся с ответом)

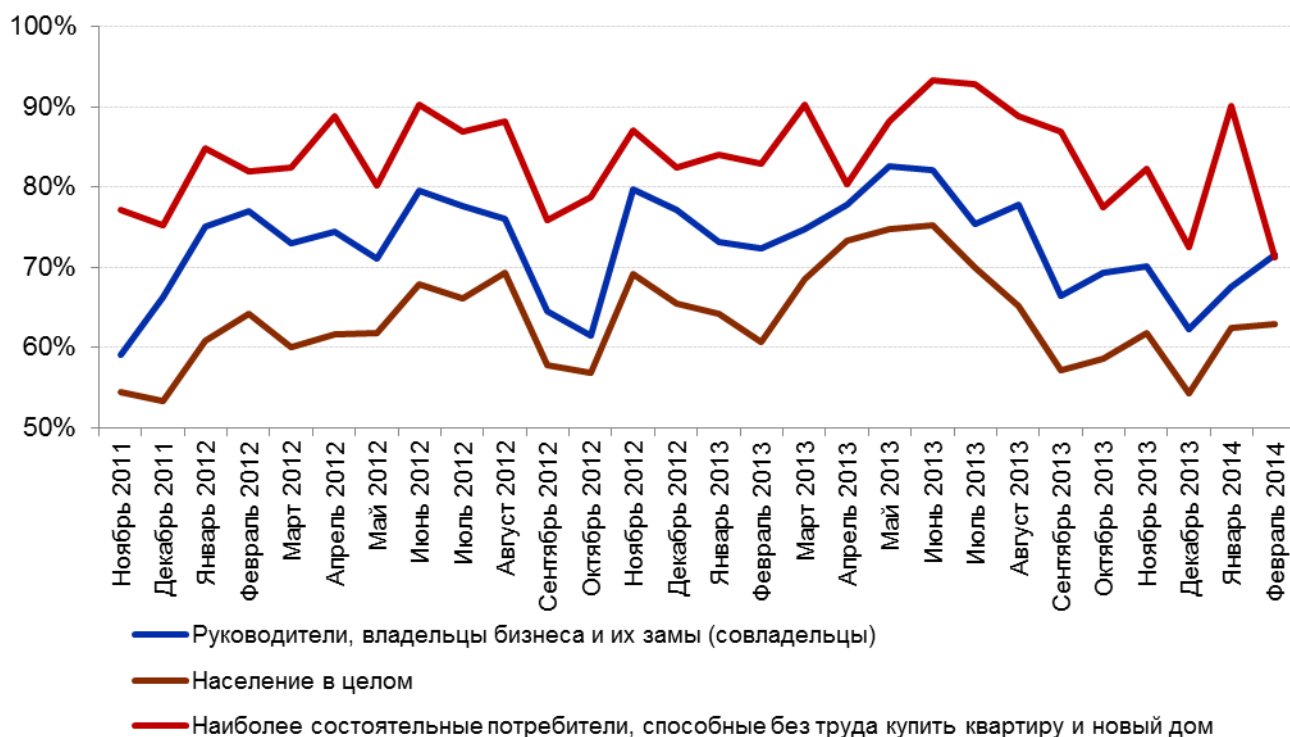


	ВСЕГО	2012 г.	2013 г.	2014 г. (январь-февраль)
Доля сотрудников, уверенных в завтрашнем дне своего предприятия по городам, где проводились исследования (от числа определившихся с ответом)				
Астрахань	70%	70%	70%	78%
Барнаул	75%	75%	74%	76%
Владивосток	75%	76%	74%	77%
Волгоград	68%	69%	68%	75%
Воронеж	69%	71%	68%	71%
Екатеринбург	80%	83%	78%	80%
Ижевск	77%	77%	76%	75%
Иркутск	75%	75%	76%	74%
Казань	80%	81%	80%	83%
Кемерово	75%	78%	74%	74%
Краснодар	78%	78%	78%	79%
Красноярск	75%	75%	75%	80%
Липецк	69%	70%	69%	72%
Москва	74%	76%	72%	71%
Набережные Челны	75%	76%	75%	76%
Нижний Новгород	73%	75%	70%	75%
Новокузнецк	70%	75%	66%	68%
Новосибирск	77%	79%	73%	79%
Омск	74%	76%	72%	76%
Оренбург	72%	73%	72%	72%
Пенза	72%	76%	70%	72%
Пермь	76%	76%	77%	82%
Ростов-на-Дону	77%	77%	77%	72%
Рязань	73%	74%	72%	70%
Самара	76%	77%	75%	72%
Санкт-Петербург	77%	78%	76%	75%
Саратов	71%	73%	69%	72%
Тольятти	69%	71%	67%	65%
Томск	76%	80%	72%	80%
Тюмень	77%	80%	75%	80%
Ульяновск	72%	74%	71%	75%
Уфа	75%	77%	72%	84%
Хабаровск	75%	77%	75%	80%
Челябинск	76%	78%	74%	79%
Ярославль	72%	75%	70%	76%

[Назад](#)

Уверенность населения в своем завтрашнем дне

Доля тех, кто полностью или в основном уверен в своем завтрашнем дне (от числа определившихся с ответом)

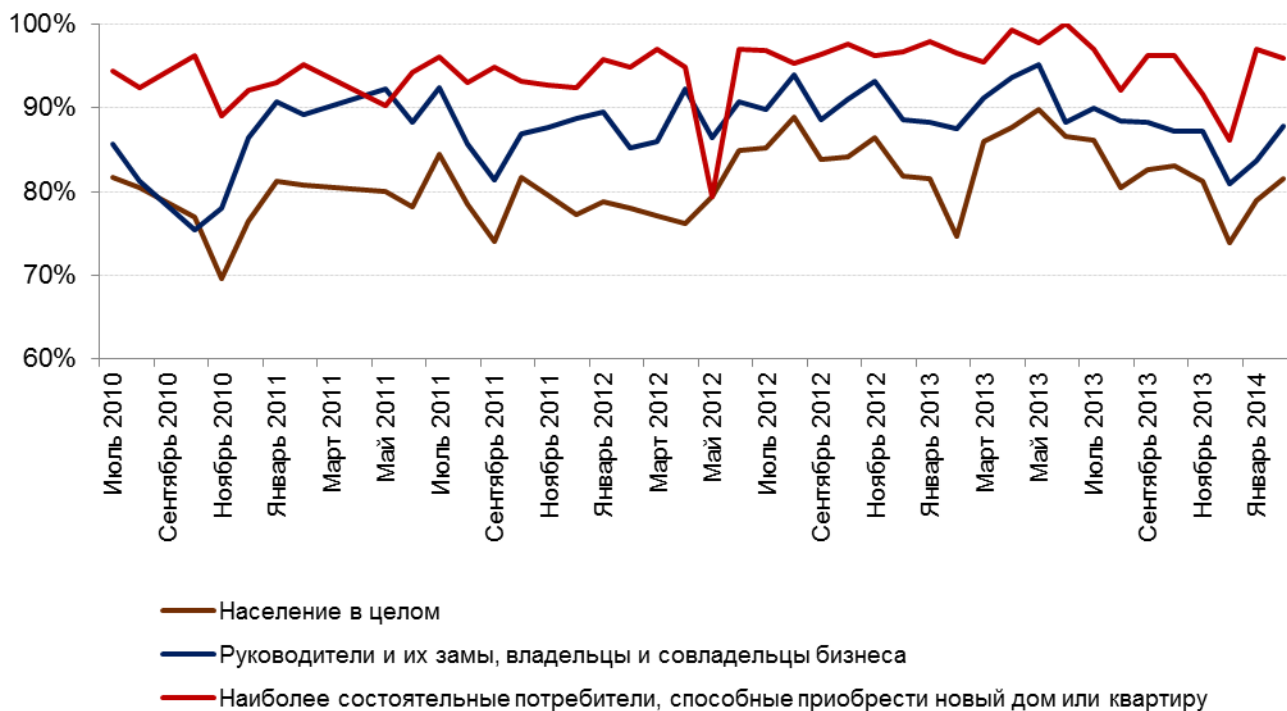


	2011 г.	2012 г.	2013 г.	2014 г. (январь - февраль)
Доля уверенных в завтрашнем дне				
Астрахань	50%	54%	52%	56%
Барнаул	53%	59%	56%	56%
Владивосток	53%	59%	58%	59%
Волгоград	48%	52%	47%	48%
Воронеж	54%	55%	49%	49%
Екатеринбург	58%	65%	61%	58%
Ижевск	61%	63%	60%	66%
Иркутск	49%	58%	57%	56%
Казань	63%	67%	64%	69%
Кемерово	56%	59%	58%	55%
Краснодар	48%	59%	62%	59%
Красноярск	55%	60%	62%	59%
Липецк	45%	54%	49%	54%
Москва	51%	62%	58%	57%
Набережные Челны	57%	63%	59%	60%
Нижний Новгород	42%	57%	53%	54%
Новокузнецк	54%	59%	53%	52%
Новосибирск	59%	62%	57%	59%
Омск	44%	60%	52%	58%
Оренбург	51%	57%	57%	57%
Пенза	52%	57%	53%	57%
Пермь	52%	64%	61%	64%
Ростов-на-Дону	60%	61%	59%	60%
Рязань	46%	53%	53%	51%
Самара	46%	59%	56%	53%
Санкт-Петербург	51%	66%	60%	57%
Саратов	44%	54%	48%	47%
Тольятти	51%	56%	55%	54%
Томск	55%	62%	55%	60%
Тюмень	63%	67%	64%	64%
Ульяновск	45%	53%	52%	56%
Уфа	57%	64%	63%	68%
Хабаровск	63%	61%	58%	60%
Челябинск	55%	62%	59%	58%
Ярославль	56%	56%	51%	53%

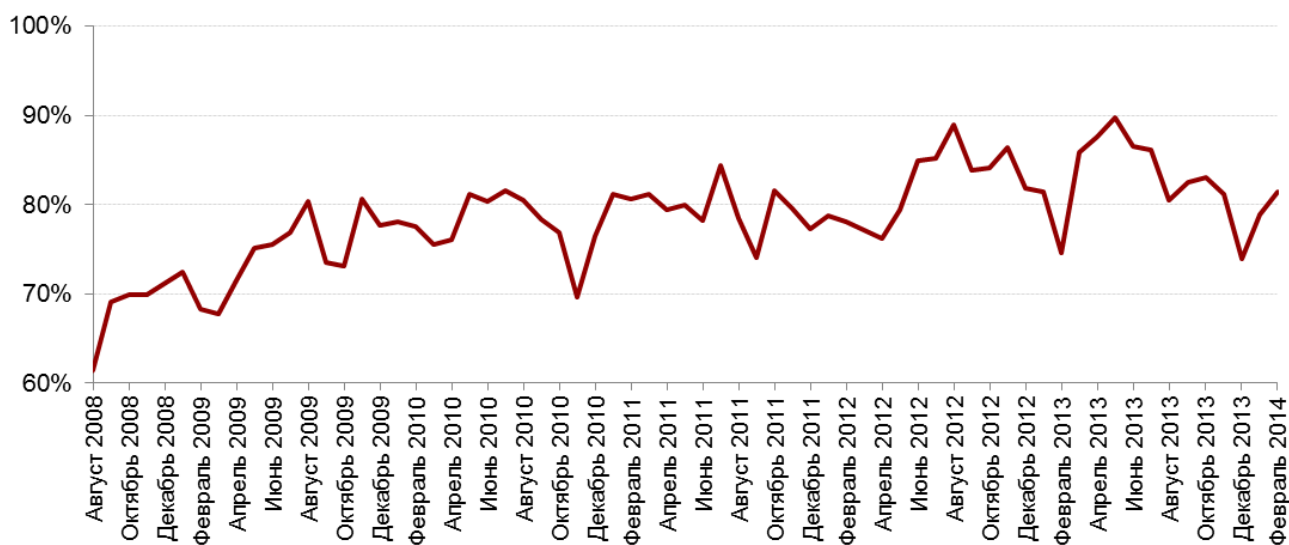
[Назад](#)

Удовлетворенность населения своей жизнью

Доля тех, кто полностью или в основном удовлетворен своей жизнью (по различным группам населения, от числа определившихся с ответом).



Доля тех, кто полностью или в основном удовлетворенных своей жизнью (население в целом, от числа определившихся с ответом)



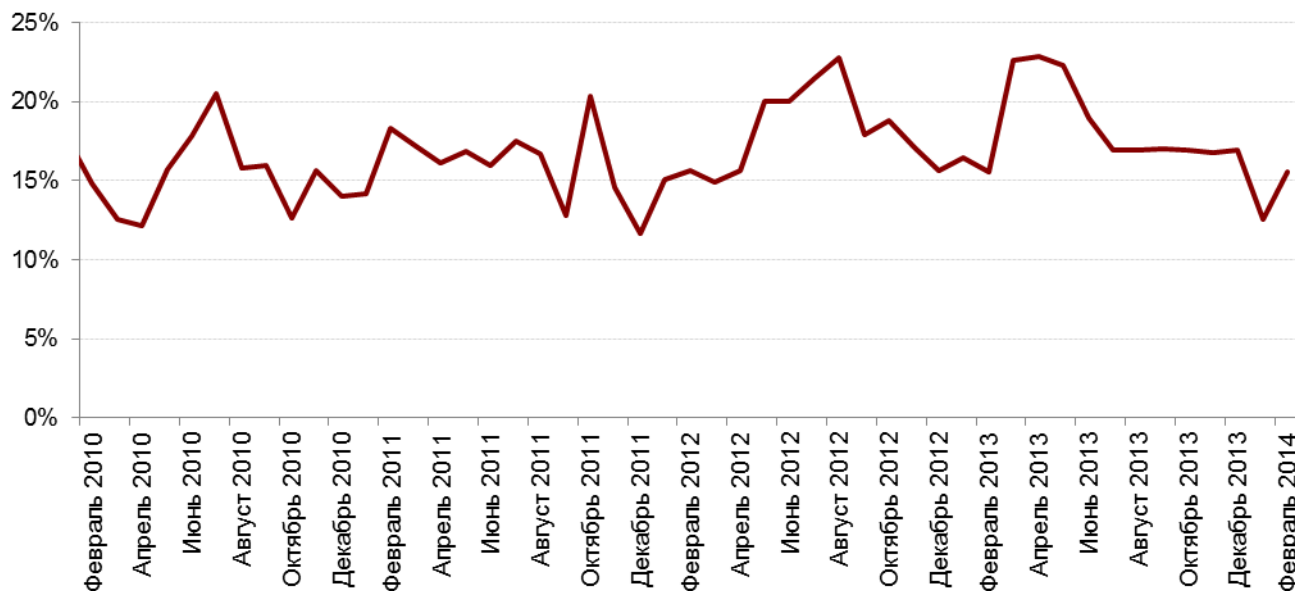
Доля тех, кто полностью или в основном доволен жизнью (по городам исследования, от числа определившихся с ответом)

	В среднем	2008 г.	2009 г.	2010 г.	2011 г.	2012 г.	2013 г.	2014 г. (январь, февраль)
Астрахань	72%	59%	71%	73%	75%	76%	75%	73%
Барнаул	72%	55%	69%	74%	77%	78%	76%	74%
Владивосток	74%	55%	68%	78%	79%	78%	76%	77%
Волгоград	69%	55%	66%	73%	71%	71%	69%	64%
Воронеж	72%	59%	70%	72%	75%	75%	72%	74%
Екатеринбург	76%	60%	72%	76%	80%	80%	81%	73%
Ижевск	75%	63%	73%	76%	79%	79%	76%	80%
Иркутск	75%	62%	72%	78%	78%	78%	77%	74%
Казань	80%	68%	79%	77%	83%	83%	85%	84%
Кемерово	75%	64%	72%	78%	78%	78%	77%	72%
Краснодар	76%	62%	72%	76%	79%	82%	81%	80%
Красноярск	77%	67%	74%	77%	81%	78%	80%	77%
Липецк	72%	59%	71%	75%	75%	76%	75%	74%
Москва	80%	70%	79%	79%	81%	83%	80%	78%
Набережные Челны	78%	67%	75%	79%	81%	84%	81%	81%
Нижний Новгород	74%	64%	72%	76%	76%	74%	75%	77%
Новокузнецк	73%	59%	71%	76%	76%	76%	74%	71%
Новосибирск	74%	65%	70%	73%	79%	76%	76%	76%
Омск	73%	58%	70%	76%	76%	75%	72%	74%
Оренбург	75%	64%	72%	79%	76%	78%	79%	78%
Пенза	73%	56%	71%	75%	77%	80%	74%	76%
Пермь	75%	62%	72%	77%	78%	79%	78%	77%
Ростов-на-Дону	77%	63%	72%	79%	80%	80%	79%	78%
Рязань	72%	60%	71%	72%	74%	76%	74%	77%
Самара	75%	62%	73%	75%	77%	76%	77%	76%
Санкт-Петербург	80%	66%	75%	79%	84%	83%	80%	76%
Саратов	72%	56%	71%	78%	75%	74%	72%	71%
Тольятти	73%	63%	71%	74%	77%	77%	76%	78%
Томск	79%			80%	79%	79%	76%	78%
Тюмень	79%	66%	74%	81%	84%	85%	82%	83%
Ульяновск	71%	56%	69%	72%	74%	78%	73%	75%
Уфа	77%	65%	76%	78%	79%	79%	80%	84%
Хабаровск	76%	62%	74%	78%	79%	79%	75%	74%
Челябинск	76%	63%	75%	79%	77%	77%	78%	76%
Ярославль	74%	60%	72%	76%	77%	77%	74%	72%

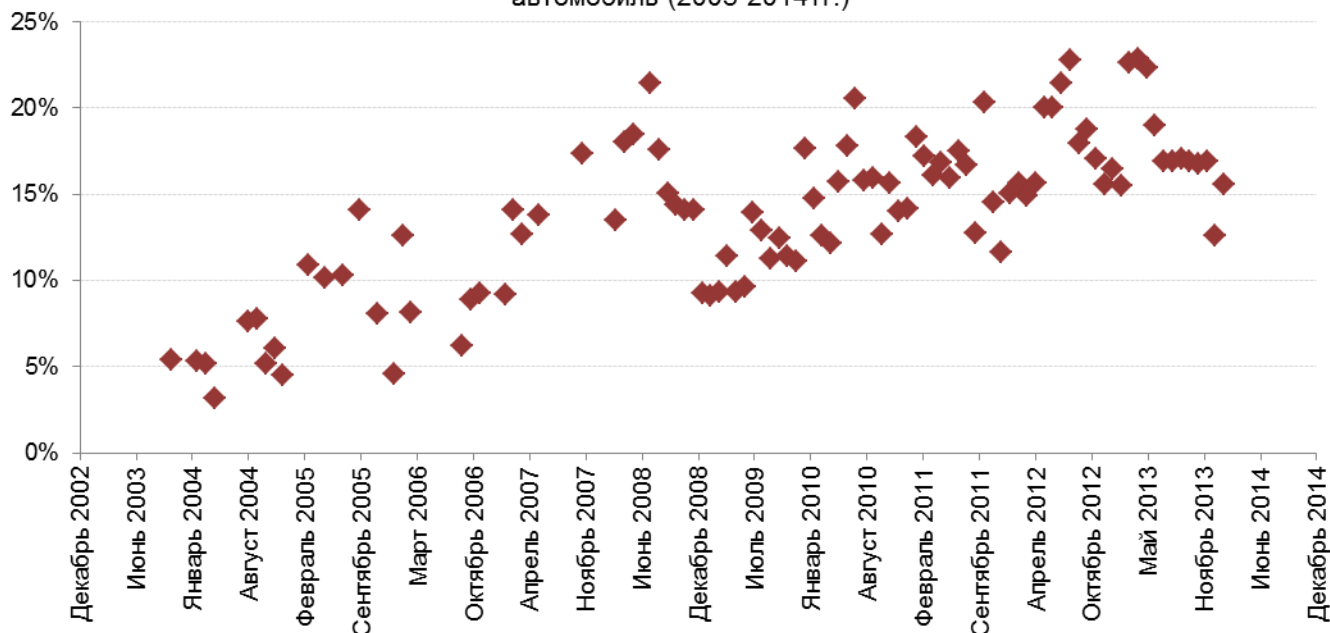
[Назад](#)

Самооценка уровня доходов

Доля потребителей, способных купить хотя бы новый автомобиль



Доля потребителей, способных купить хотя бы новый автомобиль (2003-2014 гг.)



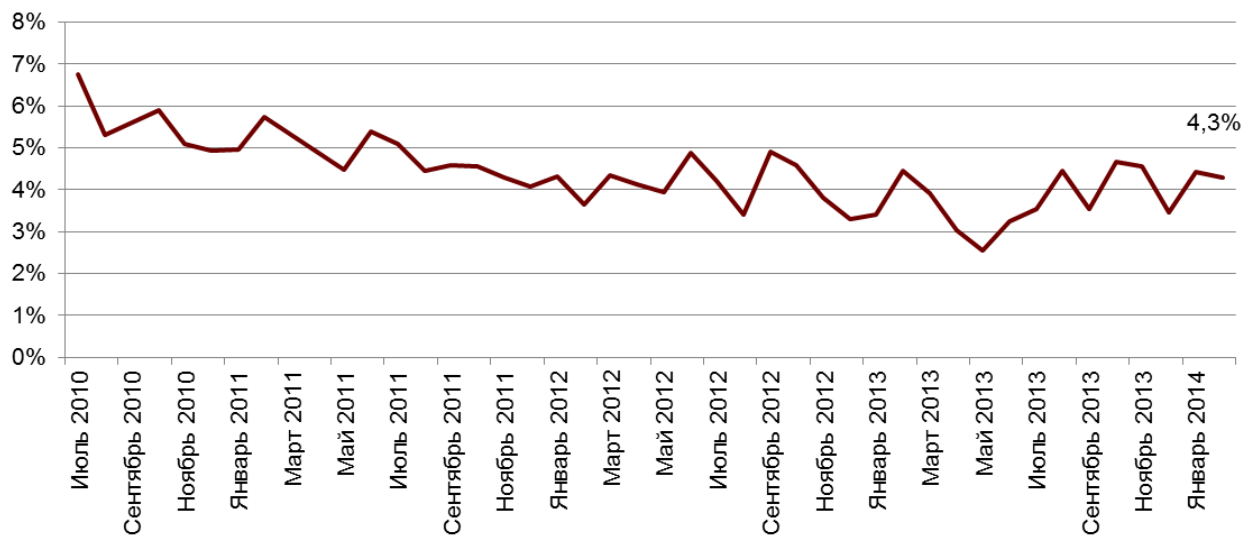
Доля населения, способного купить хотя бы новый автомобиль по городам, где проводилось исследование

	В среднем	2003 г.	2004 г.	2005 г.	2006 г.	2007 г.	2008 г.	2009 г.	2010 г.	2011 г.	2012 г.	2013 г.	2014 г. (январь - февраль)
Астрахань	9%			7%	6%	11%	9%	7%	9%	9%	12%	10%	8%
Барнаул	8%			6%	6%	10%	8%	7%	8%	9%	9%	12%	8%
Владивосток	13%		5%	11%	10%	11%	13%	11%	16%	18%	19%	17%	12%
Волгоград	8%	3%	5%	4%	5%	12%	9%	6%	10%	9%	11%	10%	7%
Воронеж	10%			7%	5%	12%	10%	8%	9%	11%	16%	11%	8%
Екатеринбург	12%	12%	6%	11%	9%	13%	15%	8%	12%	14%	18%	14%	13%
Ижевск	9%		5%	6%	6%	10%	12%	8%	9%	10%	11%	12%	7%
Иркутск	11%		4%	10%	8%	11%	13%	11%	13%	13%	10%	11%	9%
Казань	13%	6%	5%	10%	8%	18%	15%	9%	13%	15%	17%	14%	11%
Камерово	9%		3%	7%	7%	12%	10%	7%	9%	10%	11%	10%	8%
Краснодар	12%		5%	8%	7%	12%	12%	10%	11%	14%	17%	18%	10%
Красноярск	14%		5%	9%	7%	14%	17%	11%	16%	16%	20%	18%	13%
Липецк	9%		2%	6%	5%	9%	10%	7%	8%	10%	11%	12%	9%
Москва	16%	9%	8%	16%	12%	18%	17%	12%	17%	19%	21%	20%	14%
Набережные Челны	9%		3%		6%	11%	13%	7%	9%	9%	12%	11%	6%
Нижний Новгород	9%	6%	4%	7%	5%	13%	12%	6%	8%	8%	12%	9%	7%
Новокузнецк	8%		4%		6%	9%	11%	7%	8%	8%	9%	9%	3%
Новосибирск	11%	1%	5%	9%	6%	15%	15%	8%	11%	14%	15%	13%	10%
Омск	10%	2%	5%	7%	6%	12%	12%	7%	11%	12%	15%	10%	10%
Оренбург	11%		4%	6%	6%	9%	12%	8%	13%	12%	15%	13%	11%
Пенза	9%			4%	5%	12%	9%	8%	10%	11%	12%	10%	7%
Пермь	11%	7%	4%	9%	7%	13%	14%	9%	13%	11%	14%	12%	9%
Ростов-на-Дону	12%	4%	4%	9%	7%	13%	14%	8%	12%	16%	17%	17%	12%
Рязань	9%			8%	5%	10%	12%	7%	9%	10%	11%	11%	10%
Самара	11%	5%	4%	8%	8%	18%	14%	7%	10%	14%	15%	15%	9%
Санкт-Петербург	16%	5%	6%	10%	9%	19%	18%	10%	19%	25%	26%	18%	10%
Саратов	10%		3%	6%	6%	11%	10%	9%	14%	12%	15%	11%	8%
Тольятти	10%		5%		7%	11%	13%	7%	9%	10%	13%	11%	9%
Томск	12%			8%	7%	12%	11%		14%	13%	12%	11%	12%
Тюмень	13%		6%	10%	9%	15%	14%	8%	13%	16%	18%	16%	12%
Ульяновск	8%			3%	5%	10%	9%	6%	8%	10%	10%	9%	8%
Уфа	11%	6%	7%	10%	7%	13%	14%	8%	10%	10%	13%	12%	8%
Хабаровск	13%		4%	8%	7%	12%	15%	11%	15%	16%	16%	16%	13%
Челябинск	12%	6%	4%	10%	7%	16%	16%	9%	12%	12%	16%	13%	9%
Ярославль	9%		5%	5%	7%	14%	11%	7%	10%	9%	11%	10%	9%

[Назад](#)

Доля безработных среди населения

Доля респондентов, заявивших о себе, как о безработных



Доля безработных

	В среднем	2010 г.	2011 г.	2012 г.	2013 г.	2014 г. (январь - февраль)
Астрахань	4%	5%	5%	4%	3%	4%
Барнаул	3%	3%	4%	3%	3%	2%
Владивосток	4%	4%	4%	4%	3%	3%
Волгоград	4%	5%	4%	4%	3%	2%
Воронеж	4%	6%	4%	4%	4%	3%
Екатеринбург	3%	4%	3%	2%	2%	2%
Ижевск	3%	4%	4%	3%	3%	4%
Иркутск	3%	4%	3%	3%	2%	2%
Казань	4%	6%	5%	3%	2%	1%
Кемерово	3%	5%	3%	2%	2%	3%
Краснодар	3%	2%	4%	4%	3%	1%
Красноярск	3%	6%	4%	3%	3%	2%
Липецк	4%	4%	4%	3%	4%	3%
Москва	4%	6%	5%	4%	4%	3%
Набережные Челны	4%	7%	5%	3%	3%	4%
Нижний Новгород	4%	6%	5%	4%	2%	3%
Новокузнецк	3%	5%	3%	2%	2%	2%
Новосибирск	4%	4%	4%	3%	3%	3%
Омск	4%	5%	4%	3%	4%	4%
Оренбург	4%	8%	4%	3%	4%	3%
Пенза	4%	4%	5%	4%	3%	3%
Пермь	3%	4%	3%	3%	2%	2%
Ростов-на-Дону	4%	4%	4%	3%	4%	4%
Рязань	4%	5%	4%	3%	3%	4%
Самара	4%	4%	4%	4%	3%	3%
Санкт-Петербург	4%	4%	4%	3%	3%	3%
Саратов	4%	4%	5%	4%	4%	2%
Тольятти	4%	7%	4%	3%	3%	3%
Томск	4%	5%	4%	4%	3%	3%
Тюмень	4%	5%	4%	3%	3%	3%
Ульяновск	4%	6%	4%	4%	3%	2%
Уфа	4%	5%	5%	4%	4%	4%
Хабаровск	3%	5%	4%	3%	4%	2%
Челябинск	4%	5%	4%	4%	3%	2%
Ярославль	3%	4%	4%	3%	3%	2%

[Назад](#)