

Настроения экономики. Итоги марта 2014 года.

Оценка перспектив экономического роста в России

Ситуацию в российской экономике можно считать стабильной. Крымские события не ухудшили экономических настроений населения.

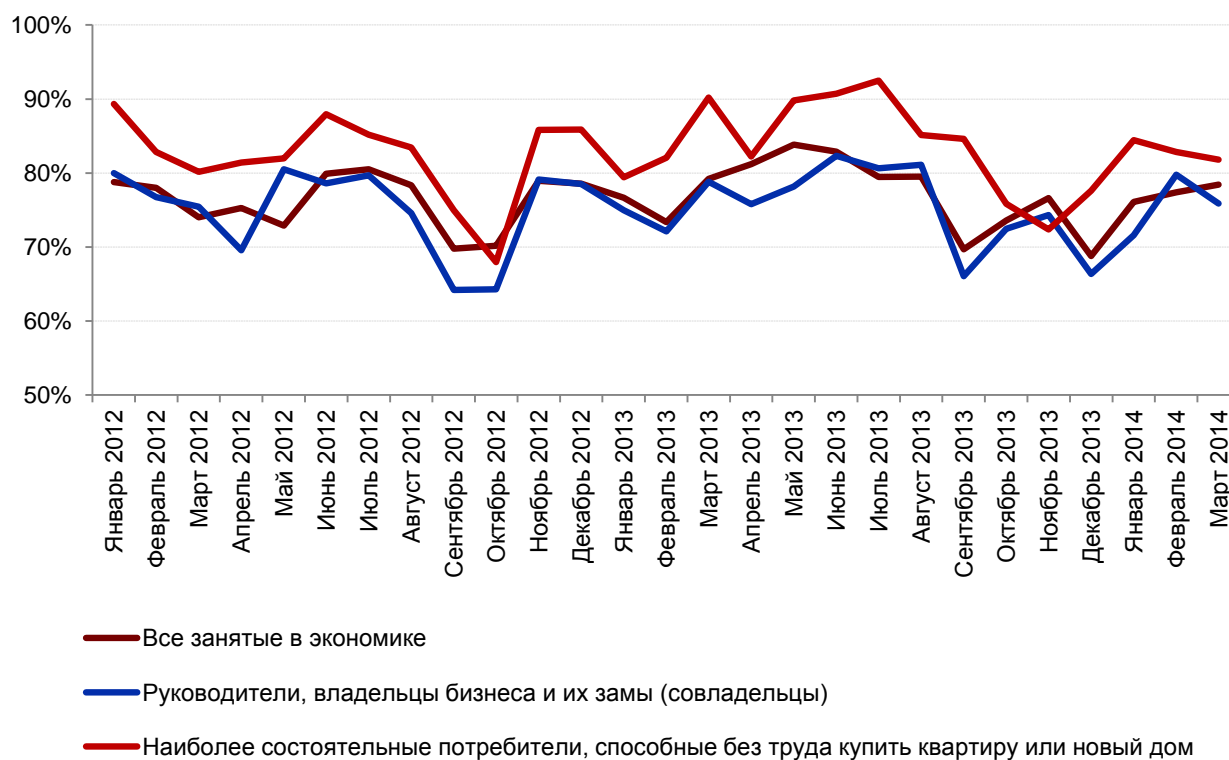
- Доля сотрудников, уверенных в завтрашнем дне предприятий и организаций, где они работают, осталась на уровне февраля и составляет 78%. Среди владельцев и руководителей бизнеса доля уверенных в завтрашнем дне снизилась на 4 п.п. по сравнению с февралем (76% против 80%)

Наибольшую уверенность в будущем своих предприятий демонстрируют жители Уфы, Перми и Казани. Наименьшие показатели наблюдаются в Тольятти, Новокузнецке и Липецке.
- Доля тех кто уверен в своем завтрашнем дне среди населения в целом увеличилась на 4 п.п. (67% против 63% в феврале). У наиболее состоятельных слоев населения наблюдается реабилитация после резкого снижения показателя в феврале. Сейчас доля уверенных в своем завтрашнем дне состоятельных слоев общества составляет 84% (73% в феврале, 90% в январе).

Наибольшую уверенность в своем завтрашнем дне чувствуют жители Уфы, Казани и Ижевска. Наибольшие опасения относитель-
- но своего будущего испытывают жители Саратова, Волгограда и Рязани.
- Уровень удовлетворенности населения своей жизнью остался практически на том же уровне (81% против 82% - небольшое отклонение в рамках погрешности вычислений). Наибольший уровень удовлетворенности жизнью отмечен в Казани, Тюмени и Уфе, наименьший – в Волгограде, Липецке и Ярославле.
- Самооценка населением своих доходов осталась на уровне предыдущего месяца. На сегодняшний день 15% населения способны купить автомобиль. Самые высокие оценки собственных доходов зафиксированы в Москве, Екатеринбурге и Тюмени, самые низкие – в Новокузнецке, Нижнем Новгороде и Набережных Челнах.
- Доля тех, кто относит себя к безработным, немного снизилась и составляет 3,8% (4,3% в феврале). Наиболее благополучные в плане безработицы города – Пермь, Волгоград, Хабаровск. Больше всего доля безработных в Ростове-на-Дону, Омске и Рязани.

Оценка положения дел на предприятиях, сделанная их сотрудниками

Доля сотрудников, полностью или в основном уверенных в завтрашнем дне своего предприятия (от числа определившихся с ответом)



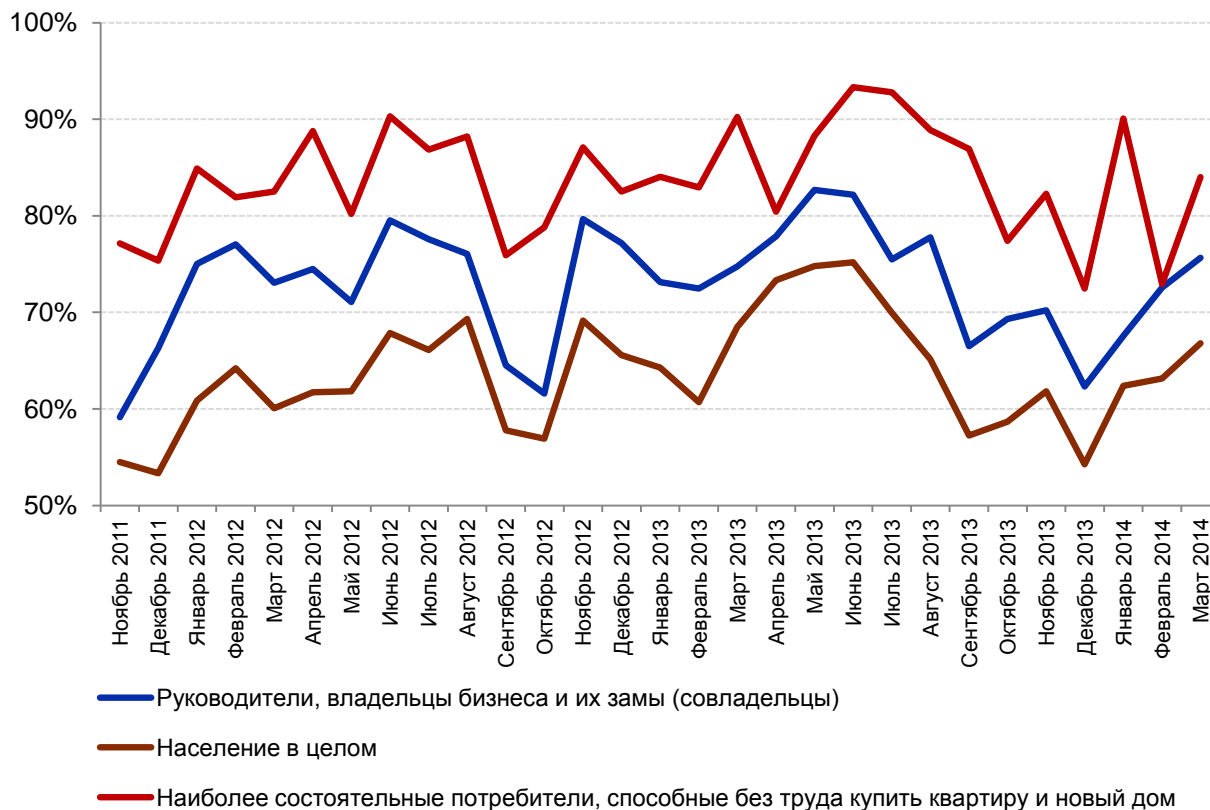
Доля сотрудников, уверенных в завтрашнем дне своего предприятия по городам, где проводились исследования (от числа определившихся с ответом)

	2012 г.	2013 г.	2014 г. (январь - март)
Астрахань	70%	70%	78%
Барнаул	75%	74%	74%
Владивосток	76%	74%	77%
Волгоград	69%	68%	77%
Воронеж	71%	68%	72%
Екатеринбург	83%	78%	80%
Ижевск	77%	76%	75%
Иркутск	75%	76%	77%
Казань	81%	80%	82%
Кемерово	78%	74%	73%
Краснодар	78%	78%	79%
Красноярск	75%	75%	79%
Липецк	70%	69%	71%
Москва	76%	72%	72%
Набережные Челны	76%	75%	79%
Нижний Новгород	75%	70%	74%
Новокузнецк	75%	66%	70%
Новосибирск	79%	73%	79%
Омск	76%	72%	74%
Оренбург	73%	72%	75%
Пенза	76%	70%	73%
Пермь	76%	77%	82%
Ростов-на-Дону	77%	77%	71%
Рязань	74%	72%	72%
Самара	77%	75%	72%
Санкт-Петербург	78%	76%	77%
Саратов	73%	69%	72%
Тольятти	71%	67%	66%
Томск	80%	72%	80%
Тюмень	80%	75%	79%
Ульяновск	74%	71%	75%
Уфа	77%	72%	83%
Хабаровск	77%	75%	81%
Челябинск	78%	74%	77%
Ярославль	75%	70%	75%

[Назад](#)

Уверенность населения в своем завтрашнем дне

Доля тех, кто полностью или в основном уверен в своем завтрашнем дне
(от числа определившихся с ответом)



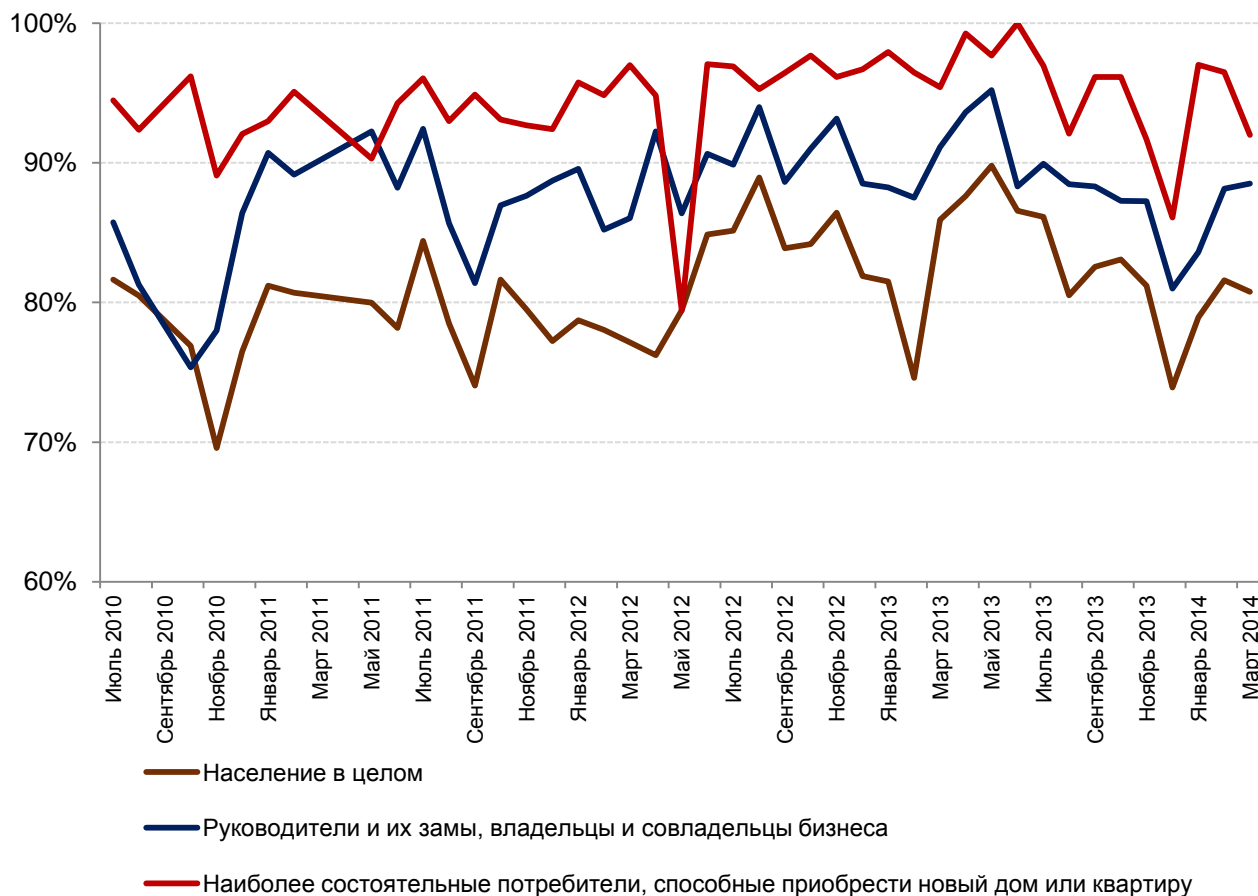
Доля респондентов, уверенных в завтрашнем дне по городам, где проводилось исследование (от числа определившихся с ответом)

	2011 г.	2012 г.	2013 г.	2014 г. (январь - март)
Астрахань	50%	54%	52%	58%
Барнаул	53%	59%	56%	56%
Владивосток	53%	59%	58%	58%
Волгоград	48%	52%	47%	51%
Воронеж	54%	55%	49%	52%
Екатеринбург	58%	65%	61%	61%
Ижевск	61%	63%	60%	67%
Иркутск	49%	58%	57%	58%
Казань	63%	67%	64%	67%
Кемерово	56%	59%	58%	57%
Краснодар	48%	59%	62%	60%
Красноярск	55%	60%	62%	60%
Липецк	45%	54%	49%	53%
Москва	51%	62%	58%	58%
Набережные Челны	57%	63%	59%	61%
Нижний Новгород	42%	57%	53%	52%
Новокузнецк	54%	59%	53%	56%
Новосибирск	59%	62%	57%	61%
Омск	44%	60%	52%	58%
Оренбург	51%	57%	57%	57%
Пенза	52%	57%	53%	57%
Пермь	52%	64%	61%	64%
Ростов-на-Дону	60%	61%	59%	61%
Рязань	46%	53%	53%	52%
Самара	46%	59%	56%	53%
Санкт-Петербург	51%	66%	60%	58%
Саратов	44%	54%	48%	49%
Тольятти	51%	56%	55%	55%
Томск	55%	62%	55%	60%
Тюмень	63%	67%	64%	64%
Ульяновск	45%	53%	52%	57%
Уфа	57%	64%	63%	68%
Хабаровск	63%	61%	58%	60%
Челябинск	55%	62%	59%	60%
Ярославль	56%	56%	51%	56%

[Назад](#)

Удовлетворенность населения своей жизнью

Доля тех, кто полностью или в основном удовлетворен своей жизнью (по различным группам населения, от числа определившихся с ответом).



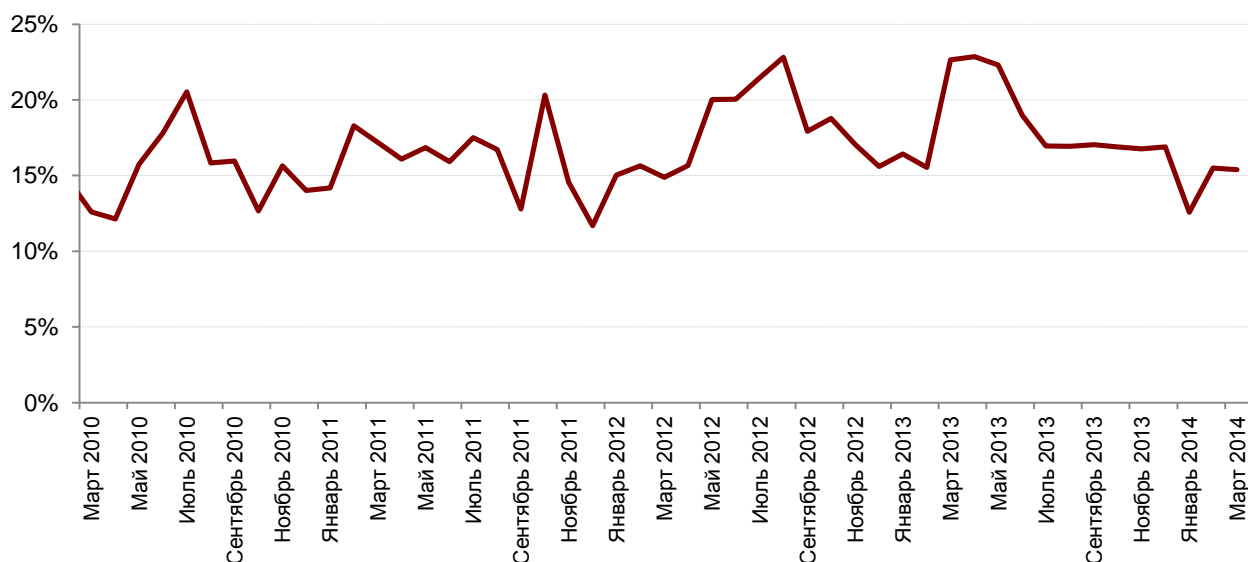
Доля тех, кто полностью или в основном доволен жизнью (по городам исследования, от числа определившихся с ответом)

	2008 г.	2009 г.	2010 г.	2011 г.	2012 г.	2013 г.	2014 г. (январь - март)
Астрахань	59%	71%	73%	75%	76%	75%	75%
Барнаул	55%	69%	74%	77%	78%	76%	73%
Владивосток	55%	68%	78%	79%	78%	76%	76%
Волгоград	55%	66%	73%	71%	71%	69%	69%
Воронеж	59%	70%	72%	75%	75%	72%	74%
Екатеринбург	60%	72%	76%	80%	80%	81%	75%
Ижевск	63%	73%	76%	79%	79%	76%	81%
Иркутск	62%	72%	78%	78%	78%	77%	77%
Казань	68%	79%	77%	83%	83%	85%	84%
Кемерово	64%	72%	78%	78%	78%	77%	73%
Краснодар	62%	72%	76%	79%	82%	81%	79%
Красноярск	67%	74%	77%	81%	78%	80%	78%
Липецк	59%	71%	75%	75%	76%	75%	73%
Москва	70%	79%	79%	81%	83%	80%	78%
Набережные Челны	67%	75%	79%	81%	84%	81%	81%
Нижний Новгород	64%	72%	76%	76%	74%	75%	76%
Новокузнецк	59%	71%	76%	76%	76%	74%	74%
Новосибирск	65%	70%	73%	79%	76%	76%	78%
Омск	58%	70%	76%	76%	75%	72%	75%
Оренбург	64%	72%	79%	76%	78%	79%	78%
Пенза	56%	71%	75%	77%	80%	74%	78%
Пермь	62%	72%	77%	78%	79%	78%	75%
Ростов-на-Дону	63%	72%	79%	80%	80%	79%	79%
Рязань	60%	71%	72%	74%	76%	74%	76%
Самара	62%	73%	75%	77%	76%	77%	75%
Санкт-Петербург	66%	75%	79%	84%	83%	80%	76%
Саратов	56%	71%	78%	75%	74%	72%	74%
Тольятти	63%	71%	74%	77%	77%	76%	78%
Томск			80%	79%	79%	76%	78%
Тюмень	66%	74%	81%	84%	85%	82%	83%
Ульяновск	56%	69%	72%	74%	78%	73%	74%
Уфа	65%	76%	78%	79%	79%	80%	82%
Хабаровск	62%	74%	78%	79%	79%	75%	75%
Челябинск	63%	75%	79%	77%	77%	78%	76%
Ярославль	60%	72%	76%	77%	77%	74%	73%

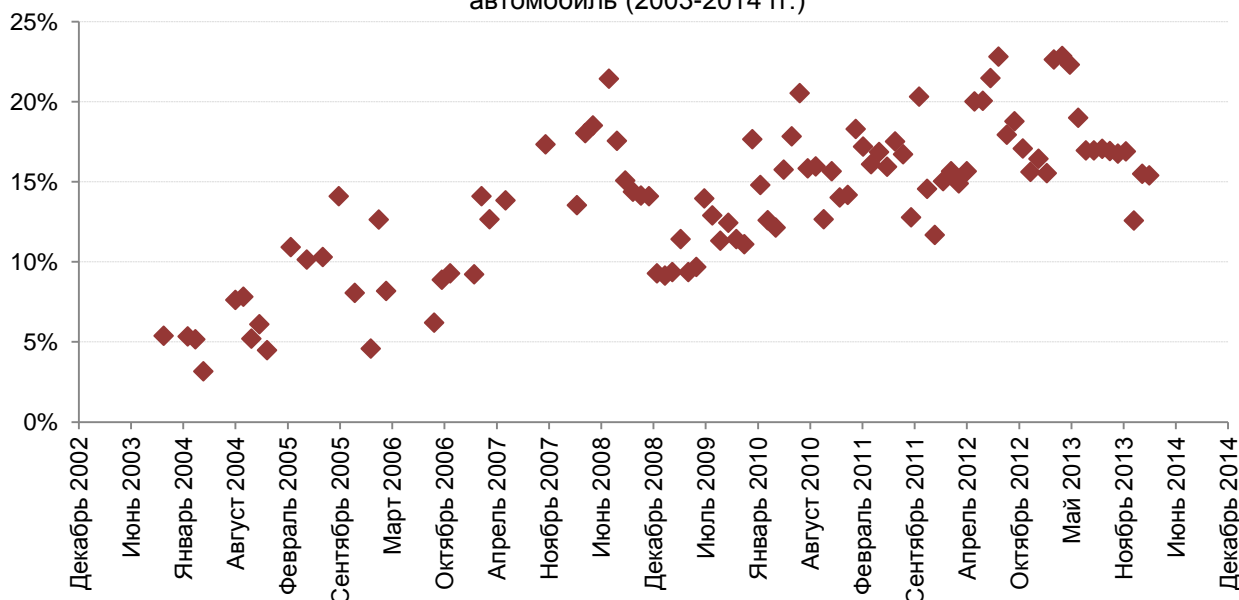
[Назад](#)

Самооценка уровня доходов

Доля потребителей, способных купить хотя бы новый автомобиль



Доля потребителей, способных купить хотя бы новый автомобиль (2003-2014 гг.)



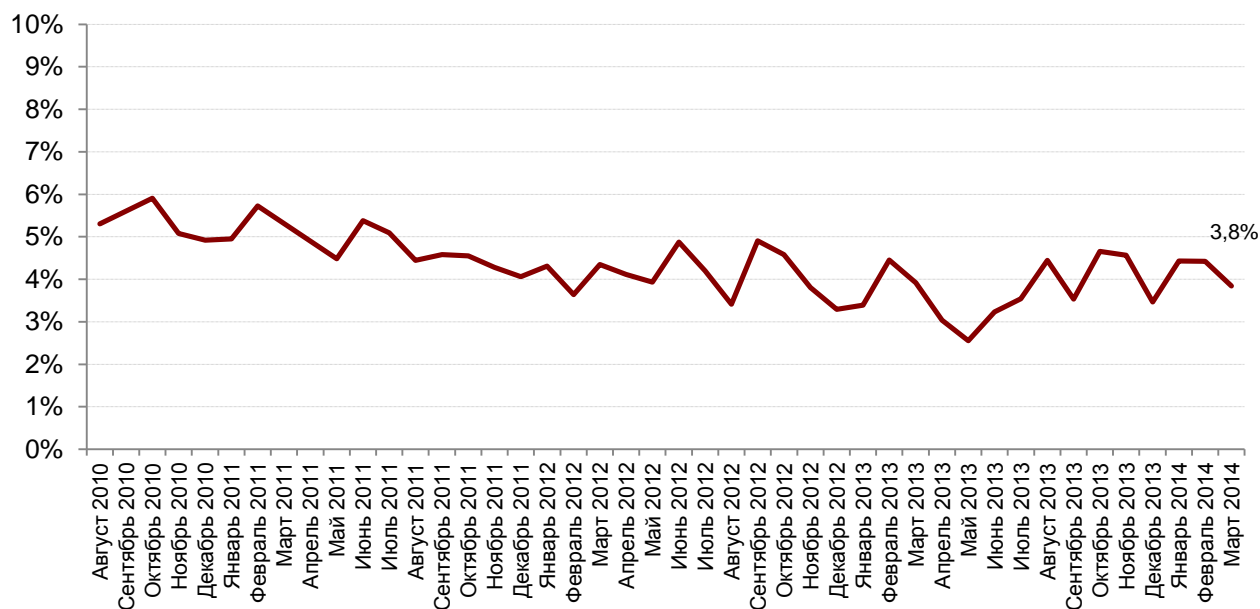
Доля населения, способного купить хотя бы новый автомобиль по городам, где проводилось исследование

	2004 г.	2005 г.	2006 г.	2007 г.	2008 г.	2009 г.	2010 г.	2011 г.	2012 г.	2013 г.	2014 г. (январь – март)
Астрахань		7%	6%	11%	9%	7%	9%	9%	12%	10%	9%
Барнаул		6%	6%	10%	8%	7%	8%	9%	9%	12%	7%
Владивосток	5%	11%	10%	11%	13%	11%	16%	18%	19%	17%	12%
Волгоград	5%	4%	5%	12%	9%	6%	10%	9%	11%	10%	8%
Воронеж		7%	5%	12%	10%	8%	9%	11%	16%	11%	9%
Екатеринбург	6%	11%	9%	13%	15%	8%	12%	14%	18%	14%	13%
Ижевск	5%	6%	6%	10%	12%	8%	9%	10%	11%	12%	8%
Иркутск	4%	10%	8%	11%	13%	11%	13%	13%	10%	11%	11%
Казань	5%	10%	8%	18%	15%	9%	13%	15%	17%	14%	11%
Кемерово	3%	7%	7%	12%	10%	7%	9%	10%	11%	10%	7%
Кострома		7%	6%		12%	7%	11%	8%	7%	9%	8%
Краснодар	5%	8%	7%	12%	12%	10%	11%	14%	17%	18%	11%
Красноярск	5%	9%	7%	14%	17%	11%	16%	16%	20%	18%	13%
Липецк	2%	6%	5%	9%	10%	7%	8%	10%	11%	12%	7%
Москва	8%	16%	12%	18%	17%	12%	17%	19%	21%	20%	15%
Набережные Челны	3%		6%	11%	13%	7%	9%	9%	12%	11%	7%
Нижний Новгород	4%	7%	5%	13%	12%	6%	8%	8%	12%	9%	6%
Новокузнецк	4%		6%	9%	11%	7%	8%	8%	9%	9%	6%
Новосибирск	5%	9%	6%	15%	15%	8%	11%	14%	15%	13%	10%
Омск	5%	7%	6%	12%	12%	7%	11%	12%	15%	10%	9%
Оренбург	4%	6%	6%	9%	12%	8%	13%	12%	15%	13%	11%
Пенза		4%	5%	12%	9%	8%	10%	11%	12%	10%	8%
Пермь	4%	9%	7%	13%	14%	9%	13%	11%	14%	12%	9%
Ростов-на-Дону	4%	9%	7%	13%	14%	8%	12%	16%	17%	17%	12%
Рязань		8%	5%	10%	12%	7%	9%	10%	11%	11%	11%
Самара	4%	8%	8%	18%	14%	7%	10%	14%	15%	15%	9%
Санкт-Петербург	6%	10%	9%	19%	18%	10%	19%	25%	26%	18%	10%
Саратов	3%	6%	6%	11%	10%	9%	14%	12%	15%	11%	9%
Тольятти	5%		7%	11%	13%	7%	9%	10%	13%	11%	10%
Томск		8%	7%	12%	11%		14%	13%	12%	11%	13%
Тюмень	6%	10%	9%	15%	14%	8%	13%	16%	18%	16%	13%
Ульяновск		3%	5%	10%	9%	6%	8%	10%	10%	9%	7%
Уфа	7%	10%	7%	13%	14%	8%	10%	10%	13%	12%	8%
Хабаровск	4%	8%	7%	12%	15%	11%	15%	16%	16%	16%	13%
Челябинск	4%	10%	7%	16%	16%	9%	12%	12%	16%	13%	11%
Ярославль	5%	5%	7%	14%	11%	7%	10%	9%	11%	10%	10%

[Назад](#)

Доля безработных среди населения

Доля респондентов, заявивших о себе, как о безработных



Доля тех, кто заявил о себе как о безработных

	2010 г.	2011 г.	2012 г.	2013 г.	2014 г. (январь - март)
Астрахань	5%	5%	4%	3%	3%
Барнаул	3%	4%	3%	3%	3%
Владивосток	4%	4%	4%	3%	3%
Волгоград	5%	4%	4%	3%	2%
Воронеж	6%	4%	4%	4%	3%
Екатеринбург	4%	3%	2%	2%	3%
Ижевск	4%	4%	3%	3%	4%
Иркутск	4%	3%	3%	2%	2%
Казань	6%	5%	3%	2%	2%
Кемерово	5%	3%	2%	2%	3%
Кострома	5%	5%	3%	3%	3%
Краснодар	2%	4%	4%	3%	2%
Красноярск	6%	4%	3%	3%	2%
Липецк	4%	4%	3%	4%	3%
Москва	6%	5%	4%	4%	3%
Набережные Челны	7%	5%	3%	3%	3%
Нижний Новгород	6%	5%	4%	2%	4%
Новокузнецк	5%	3%	2%	2%	2%
Новосибирск	4%	4%	3%	3%	3%
Омск	5%	4%	3%	4%	4%
Оренбург	8%	4%	3%	4%	3%
Пенза	4%	5%	4%	3%	3%
Пермь	4%	3%	3%	2%	2%
Ростов-на-Дону	4%	4%	3%	4%	4%
Рязань	5%	4%	3%	3%	4%
Самара	4%	4%	4%	3%	3%
Санкт-Петербург	4%	4%	3%	3%	3%
Саратов	4%	5%	4%	4%	2%
Тольятти	7%	4%	3%	3%	3%
Томск	5%	4%	4%	3%	3%
Тюмень	5%	4%	3%	3%	3%
Ульяновск	6%	4%	4%	3%	3%
Уфа	5%	5%	4%	4%	4%
Хабаровск	5%	4%	3%	4%	2%
Челябинск	5%	4%	4%	3%	3%
Ярославль	4%	4%	3%	3%	2%

[Назад](#)