

Настроения экономики. Итоги апреля 2014 года.

Оценка перспектив экономического роста в России

Несмотря на напряженный новостной фон, экономические настроения населения остаются на достаточно высоком уровне. Ситуация в российской экономике стабильна.

По нашим оценкам, вытекающим из настроений населения, в III квартале 2014 года можно ожидать заметного оживления российской экономики и роста ВВП.

- [Доля сотрудников, уверенных в завтрашнем дне предприятий и организаций, где они работают](#), по сравнению с мартом увеличилась на 2 п.п. и составляет 80%. Среди владельцев и руководителей бизнеса уверенность в завтрашнем дне осталась на уровне марта (75%).

Наибольшая уверенность в будущем своих предприятий наблюдается в Казани, Перми и Тюмени, наименьшая – в Ульяновске, Новокузнецке и Тольятти.
- [Доля тех кто уверен в своем завтрашнем дне](#) среди населения увеличилась по сравнению с мартом на 5 п.п. (71% против 66%). Среди наиболее состоятельных слоев населения уверенность в завтрашнем дне выросла на 7 п.п. (89% против 82% месяцем ранее).

Наибольшую уверенность в своем завтрашнем дне демонстрируют жители Казани, Ижевска и Уфы, наименьшую – жители Саратова, Волгограда и Липецка.
- [Уровень удовлетворенности населения своей жизнью](#) в апреле вырос по сравнению с мартовским показателем: сегодня полностью или в основном довольны своей жизнью 84% населения, что соответствует показателям лета 2013 года. Наибольший уровень удовлетворенности своей жизнью отмечен в Тюмени, Казани и Уфе, наименьший – в Волгограде, Липецке и Барнауле.
- [Самооценка населением своих доходов](#) восстановилась после падения в январе до уровня второй половины 2013 года. Согласно самооценке, 17% населения способны купить хотя бы новый автомобиль. Наибольшая платежеспособность населения зафиксирована в Москве, Ростове-на-Дону и Тюмени, наименьшая – в Новокузнецке, Нижнем Новгороде и Набережных Челнах.
- [Доля тех, кто относит себя к безработным](#) возросла по сравнению с мартом (4,3% против 3,9%). Наибольший уровень безработицы отмечен в Уфе, Омске и Ростове-на-Дону, наименьший – в Казани, Новокузнецке и Хабаровске.

Оценка положения дел на предприятиях, сделанная их сотрудниками

Доля сотрудников, полностью или в основном уверенных в завтрашнем дне своего предприятия
(от числа определившихся с ответом)



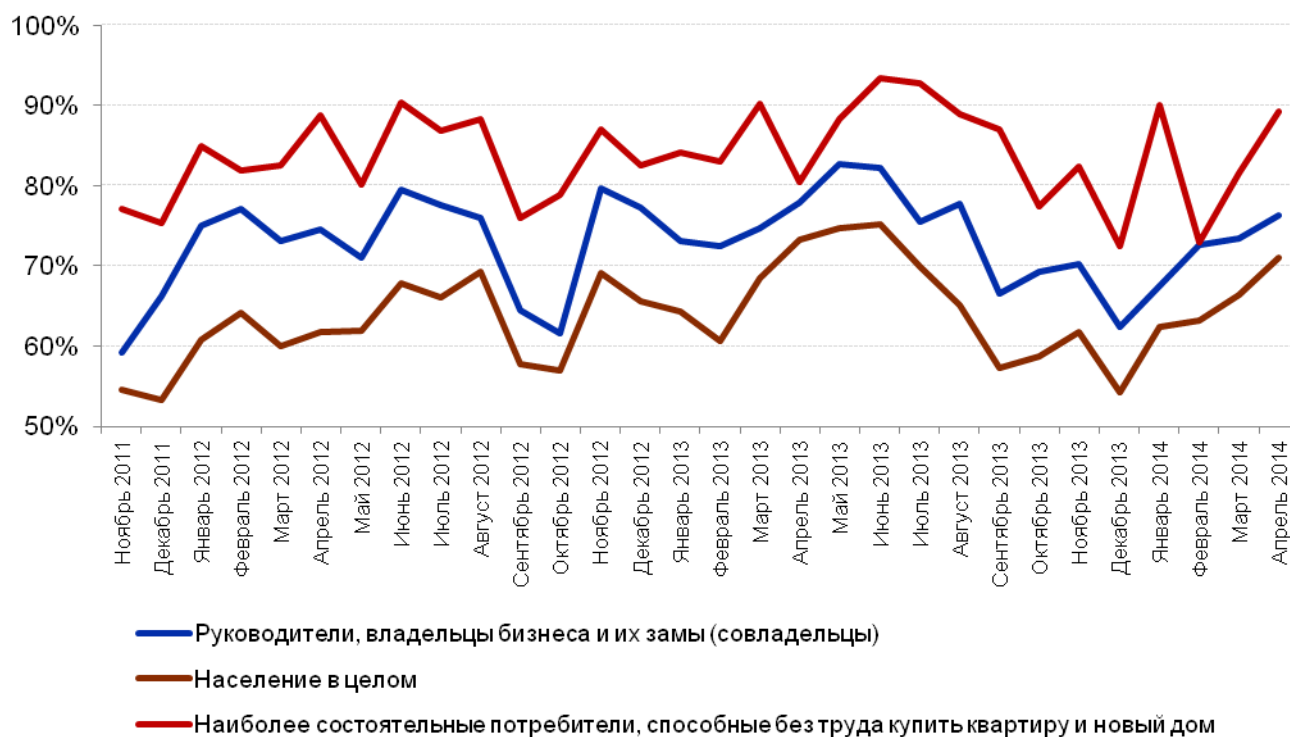
Доля сотрудников, уверенных в завтрашнем дне своего предприятия по городам, где проводились исследования (от числа определившихся с ответом)

	2012 г.	2013 г.	2014 г.
Астрахань	70%	70%	77%
Барнаул	75%	74%	75%
Владивосток	76%	74%	78%
Волгоград	69%	68%	77%
Воронеж	71%	68%	75%
Екатеринбург	83%	78%	79%
Ижевск	77%	76%	76%
Иркутск	75%	76%	78%
Казань	81%	80%	82%
Кемерово	78%	74%	73%
Краснодар	78%	78%	81%
Красноярск	75%	75%	80%
Липецк	70%	69%	74%
Москва	76%	72%	73%
Набережные Челны	76%	75%	79%
Нижний Новгород	75%	70%	74%
Новокузнецк	75%	66%	72%
Новосибирск	79%	73%	79%
Омск	76%	72%	78%
Оренбург	73%	72%	75%
Пенза	76%	70%	73%
Пермь	76%	77%	82%
Ростов-на-Дону	77%	77%	75%
Рязань	74%	72%	75%
Самара	77%	75%	74%
Санкт-Петербург	78%	76%	77%
Саратов	73%	69%	74%
Тольятти	71%	67%	66%
Томск	80%	72%	78%
Тюмень	80%	75%	82%
Ульяновск	74%	71%	72%
Уфа	77%	72%	80%
Хабаровск	77%	75%	80%
Челябинск	78%	74%	77%
Ярославль	75%	70%	74%

[Назад](#)

Уверенность населения в своем завтрашнем дне

Доля тех, кто полностью или в основном уверен в своем завтрашнем дне (от числа определившихся с ответом)



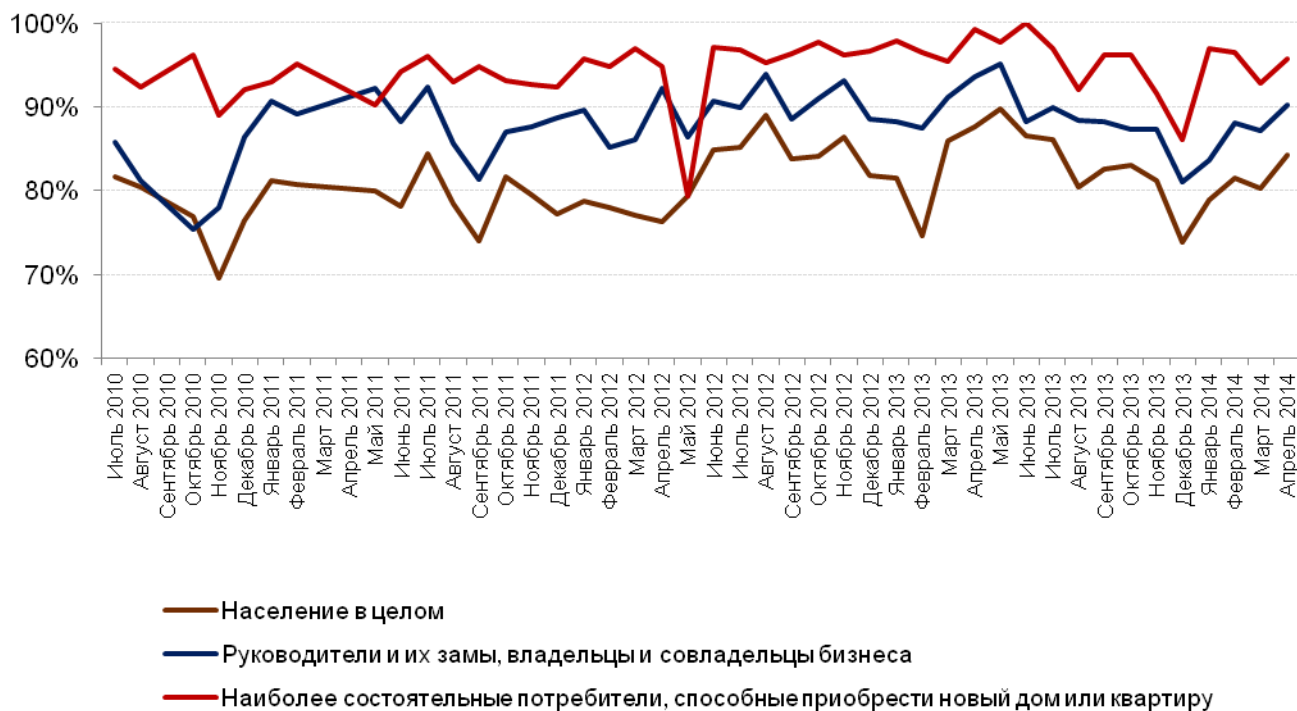
Доля респондентов, уверенных в завтрашнем дне по городам, где проводилось исследование (от числа определившихся с ответом)

	2011 г.	2012 г.	2013 г.	2014 г.
Астрахань	50%	54%	52%	61%
Барнаул	53%	59%	56%	57%
Владивосток	53%	59%	58%	59%
Волгоград	48%	52%	47%	53%
Воронеж	54%	55%	49%	55%
Екатеринбург	58%	65%	61%	62%
Ижевск	61%	63%	60%	67%
Иркутск	49%	58%	57%	61%
Казань	63%	67%	64%	68%
Кемерово	56%	59%	58%	59%
Краснодар	48%	59%	62%	63%
Красноярск	55%	60%	62%	61%
Липецк	45%	54%	49%	54%
Москва	51%	62%	58%	61%
Набережные Челны	57%	63%	59%	63%
Нижний Новгород	42%	57%	53%	55%
Новокузнецк	54%	59%	53%	58%
Новосибирск	59%	62%	57%	63%
Омск	44%	60%	52%	60%
Оренбург	51%	57%	57%	58%
Пенза	52%	57%	53%	58%
Пермь	52%	64%	61%	66%
Ростов-на-Дону	60%	61%	59%	63%
Рязань	46%	53%	53%	55%
Самара	46%	59%	56%	56%
Санкт-Петербург	51%	66%	60%	59%
Саратов	44%	54%	48%	52%
Тольятти	51%	56%	55%	56%
Томск	55%	62%	55%	62%
Тюмень	63%	67%	64%	67%
Ульяновск	45%	53%	52%	58%
Уфа	57%	64%	63%	67%
Хабаровск	63%	61%	58%	61%
Челябинск	55%	62%	59%	60%
Ярославль	56%	56%	51%	58%

[Назад](#)

Удовлетворенность населения своей жизнью

Доля тех, кто полностью или в основном удовлетворен своей жизнью (по различным группам населения, от числа определившихся с ответом).



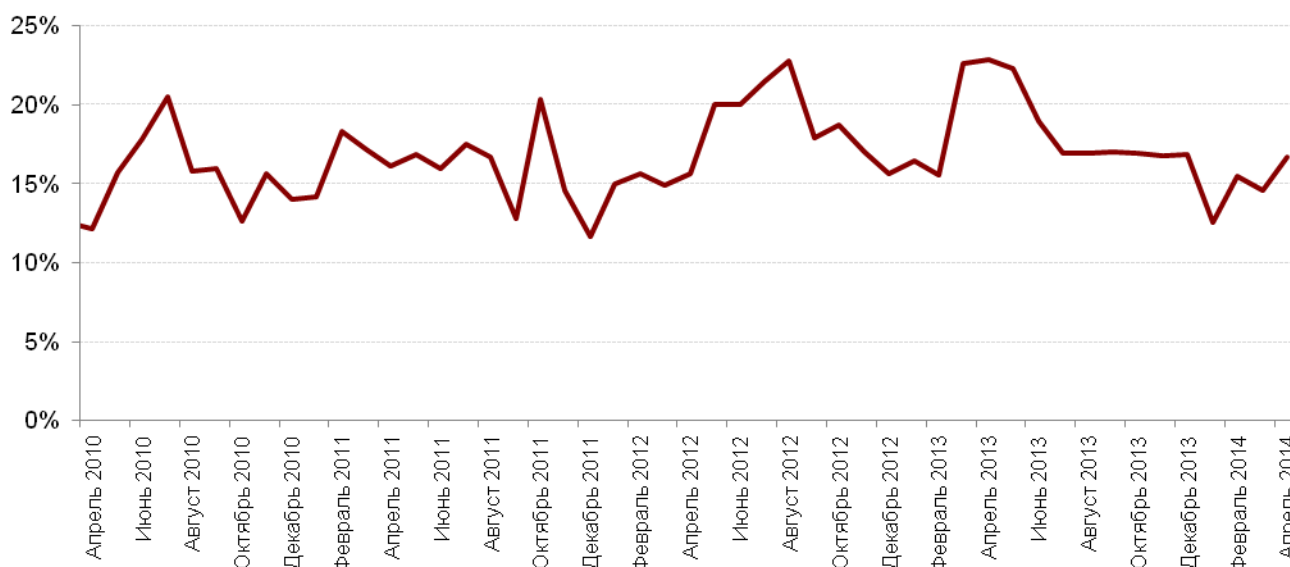
Доля тех, кто полностью или в основном доволен жизнью (по городам исследования, от числа определившихся с ответом)

	2008 г.	2009 г.	2010 г.	2011 г.	2012 г.	2013 г.	2014 г.
Астрахань	59%	71%	73%	75%	76%	75%	77%
Барнаул	55%	69%	74%	77%	78%	76%	73%
Владивосток	55%	68%	78%	79%	78%	76%	77%
Волгоград	55%	66%	73%	71%	71%	69%	72%
Воронеж	59%	70%	72%	75%	75%	72%	76%
Екатеринбург	60%	72%	76%	80%	80%	81%	76%
Ижевск	63%	73%	76%	79%	79%	76%	81%
Иркутск	62%	72%	78%	78%	78%	77%	79%
Казань	68%	79%	77%	83%	83%	85%	83%
Кемерово	64%	72%	78%	78%	78%	77%	75%
Краснодар	62%	72%	76%	79%	82%	81%	80%
Красноярск	67%	74%	77%	81%	78%	80%	79%
Липецк	59%	71%	75%	75%	76%	75%	73%
Москва	70%	79%	79%	81%	83%	80%	80%
Набережные Челны	67%	75%	79%	81%	84%	81%	81%
Нижний Новгород	64%	72%	76%	76%	74%	75%	77%
Новокузнецк	59%	71%	76%	76%	76%	74%	78%
Новосибирск	65%	70%	73%	79%	76%	76%	78%
Омск	58%	70%	76%	76%	75%	72%	76%
Оренбург	64%	72%	79%	76%	78%	79%	78%
Пенза	56%	71%	75%	77%	80%	74%	78%
Пермь	62%	72%	77%	78%	79%	78%	78%
Ростов-на-Дону	63%	72%	79%	80%	80%	79%	80%
Рязань	60%	71%	72%	74%	76%	74%	77%
Самара	62%	73%	75%	77%	76%	77%	76%
Санкт-Петербург	66%	75%	79%	84%	83%	80%	77%
Саратов	56%	71%	78%	75%	74%	72%	76%
Тольятти	63%	71%	74%	77%	77%	76%	79%
Томск			80%	79%	79%	76%	78%
Тюмень	66%	74%	81%	84%	85%	82%	84%
Ульяновск	56%	69%	72%	74%	78%	73%	75%
Уфа	65%	76%	78%	79%	79%	80%	82%
Хабаровск	62%	74%	78%	79%	79%	75%	76%
Челябинск	63%	75%	79%	77%	77%	78%	76%
Ярославль	60%	72%	76%	77%	77%	74%	74%

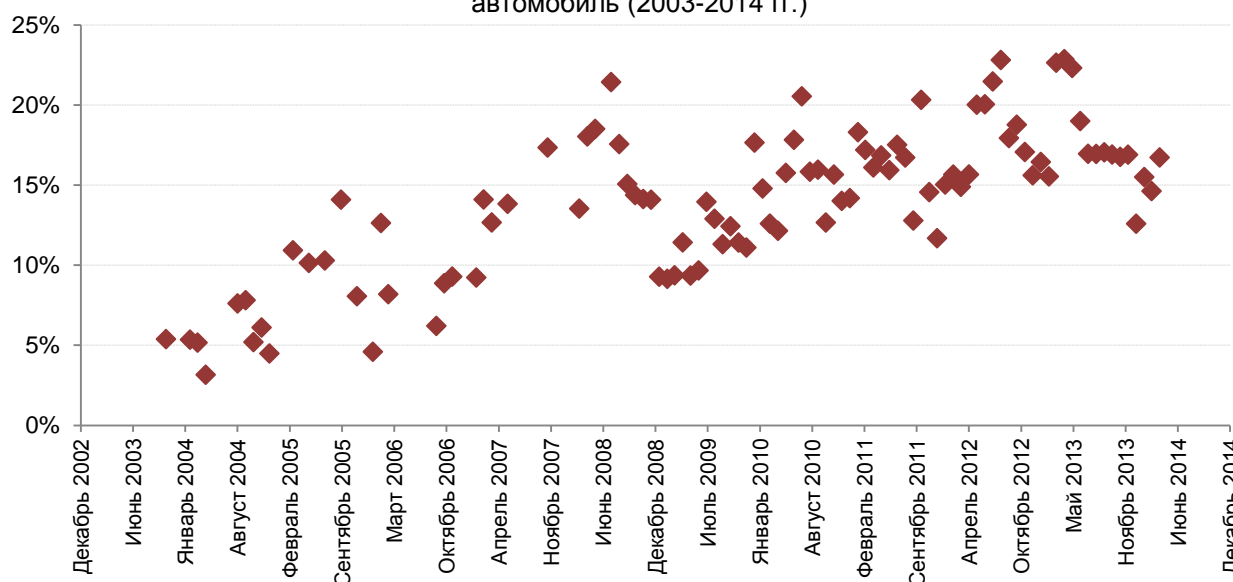
[Назад](#)

Самооценка уровня доходов

Доля потребителей, способных купить хотя бы новый автомобиль



Доля потребителей, способных купить хотя бы новый автомобиль (2003-2014 гг.)



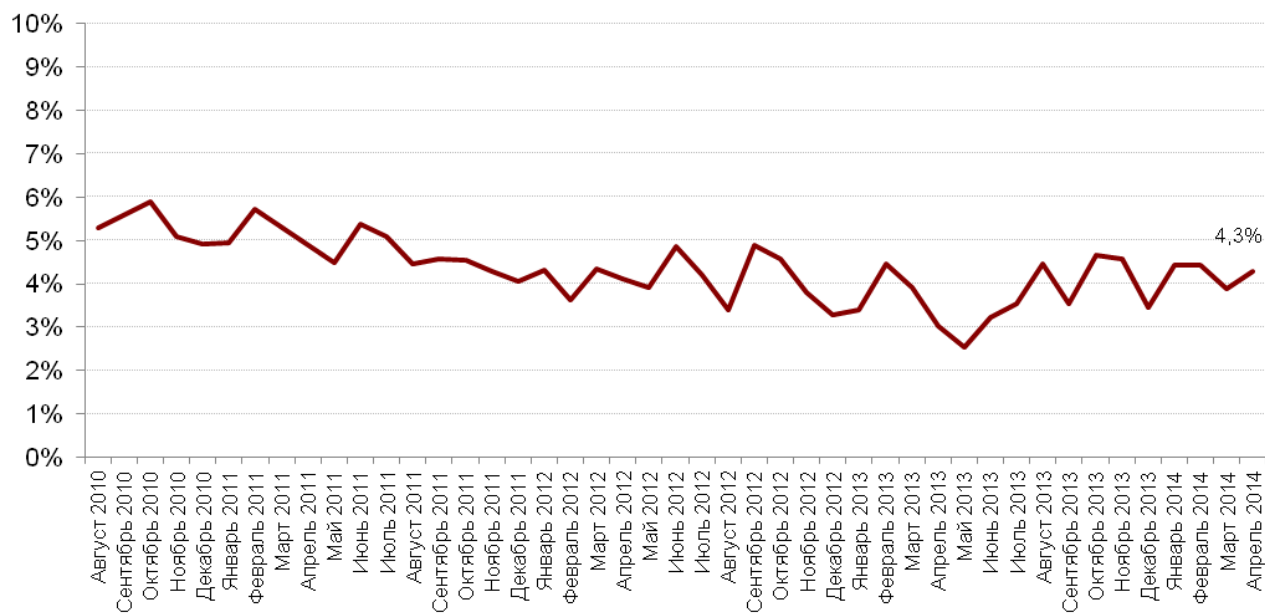
Доля населения, способного купить хотя бы новый автомобиль по городам, где проводилось исследование

	2004 г.	2005 г.	2006 г.	2007 г.	2008 г.	2009 г.	2010 г.	2011 г.	2012 г.	2013 г.	2014 г.
Астрахань		7%	6%	11%	9%	7%	9%	9%	12%	10%	10%
Барнаул		6%	6%	10%	8%	7%	8%	9%	9%	12%	8%
Владивосток	5%	11%	10%	11%	13%	11%	16%	18%	19%	17%	13%
Волгоград	5%	4%	5%	12%	9%	6%	10%	9%	11%	10%	8%
Воронеж		7%	5%	12%	10%	8%	9%	11%	16%	11%	9%
Екатеринбург	6%	11%	9%	13%	15%	8%	12%	14%	18%	14%	13%
Ижевск	5%	6%	6%	10%	12%	8%	9%	10%	11%	12%	9%
Иркутск	4%	10%	8%	11%	13%	11%	13%	13%	10%	11%	10%
Казань	5%	10%	8%	18%	15%	9%	13%	15%	17%	14%	12%
Кемерово	3%	7%	7%	12%	10%	7%	9%	10%	11%	10%	8%
Краснодар	5%	8%	7%	12%	12%	10%	11%	14%	17%	18%	12%
Красноярск	5%	9%	7%	14%	17%	11%	16%	16%	20%	18%	12%
Липецк	2%	6%	5%	9%	10%	7%	8%	10%	11%	12%	9%
Москва	8%	16%	12%	18%	17%	12%	17%	19%	21%	20%	16%
Набережные Челны	3%		6%	11%	13%	7%	9%	9%	12%	11%	7%
Нижний Новгород	4%	7%	5%	13%	12%	6%	8%	8%	12%	9%	7%
Новокузнецк	4%		6%	9%	11%	7%	8%	8%	9%	9%	6%
Новосибирск	5%	9%	6%	15%	15%	8%	11%	14%	15%	13%	10%
Омск	5%	7%	6%	12%	12%	7%	11%	12%	15%	10%	10%
Оренбург	4%	6%	6%	9%	12%	8%	13%	12%	15%	13%	11%
Пенза		4%	5%	12%	9%	8%	10%	11%	12%	10%	8%
Пермь	4%	9%	7%	13%	14%	9%	13%	11%	14%	12%	11%
Ростов-на-Дону	4%	9%	7%	13%	14%	8%	12%	16%	17%	17%	13%
Рязань		8%	5%	10%	12%	7%	9%	10%	11%	11%	10%
Самара	4%	8%	8%	18%	14%	7%	10%	14%	15%	15%	10%
Санкт-Петербург	6%	10%	9%	19%	18%	10%	19%	25%	26%	18%	11%
Саратов	3%	6%	6%	11%	10%	9%	14%	12%	15%	11%	8%
Тольятти	5%		7%	11%	13%	7%	9%	10%	13%	11%	11%
Томск		8%	7%	12%	11%		14%	13%	12%	11%	13%
Тюмень	6%	10%	9%	15%	14%	8%	13%	16%	18%	16%	13%
Ульяновск		3%	5%	10%	9%	6%	8%	10%	10%	9%	8%
Уфа	7%	10%	7%	13%	14%	8%	10%	10%	13%	12%	9%
Хабаровск	4%	8%	7%	12%	15%	11%	15%	16%	16%	16%	12%
Челябинск	4%	10%	7%	16%	16%	9%	12%	12%	16%	13%	10%
Ярославль	5%	5%	7%	14%	11%	7%	10%	9%	11%	10%	9%

[Назад](#)

Доля безработных среди населения

Доля респондентов, заявивших о себе, как о безработных



Доля безработных					
	2010 г.	2011 г.	2012 г.	2013 г.	2014 г.
Астрахань	5%	5%	4%	3%	3%
Барнаул	3%	4%	3%	3%	2%
Владивосток	4%	4%	4%	3%	3%
Волгоград	5%	4%	4%	3%	2%
Воронеж	6%	4%	4%	4%	3%
Екатеринбург	4%	3%	2%	2%	2%
Ижевск	4%	4%	3%	3%	3%
Иркутск	4%	3%	3%	2%	2%
Казань	6%	5%	3%	2%	2%
Кемерово	5%	3%	2%	2%	2%
Краснодар	2%	4%	4%	3%	2%
Красноярск	6%	4%	3%	3%	2%
Липецк	4%	4%	3%	4%	2%
Москва	6%	5%	4%	4%	3%
Набережные Челны	7%	5%	3%	3%	3%
Нижний Новгород	6%	5%	4%	2%	3%
Новокузнецк	5%	3%	2%	2%	2%
Новосибирск	4%	4%	3%	3%	3%
Омск	5%	4%	3%	4%	4%
Оренбург	8%	4%	3%	4%	3%
Пенза	4%	5%	4%	3%	3%
Пермь	4%	3%	3%	2%	2%
Ростов-на-Дону	4%	4%	3%	4%	4%
Рязань	5%	4%	3%	3%	3%
Самара	4%	4%	4%	3%	3%
Санкт-Петербург	4%	4%	3%	3%	3%
Саратов	4%	5%	4%	4%	2%
Тольятти	7%	4%	3%	3%	3%
Томск	5%	4%	4%	3%	3%
Тюмень	5%	4%	3%	3%	3%
Ульяновск	6%	4%	4%	3%	2%
Уфа	5%	5%	4%	4%	4%
Хабаровск	5%	4%	3%	4%	2%
Челябинск	5%	4%	4%	3%	3%
Ярославль	4%	4%	3%	3%	2%

[Назад](#)