

## Настроения экономики. Итоги мая 2014 года.

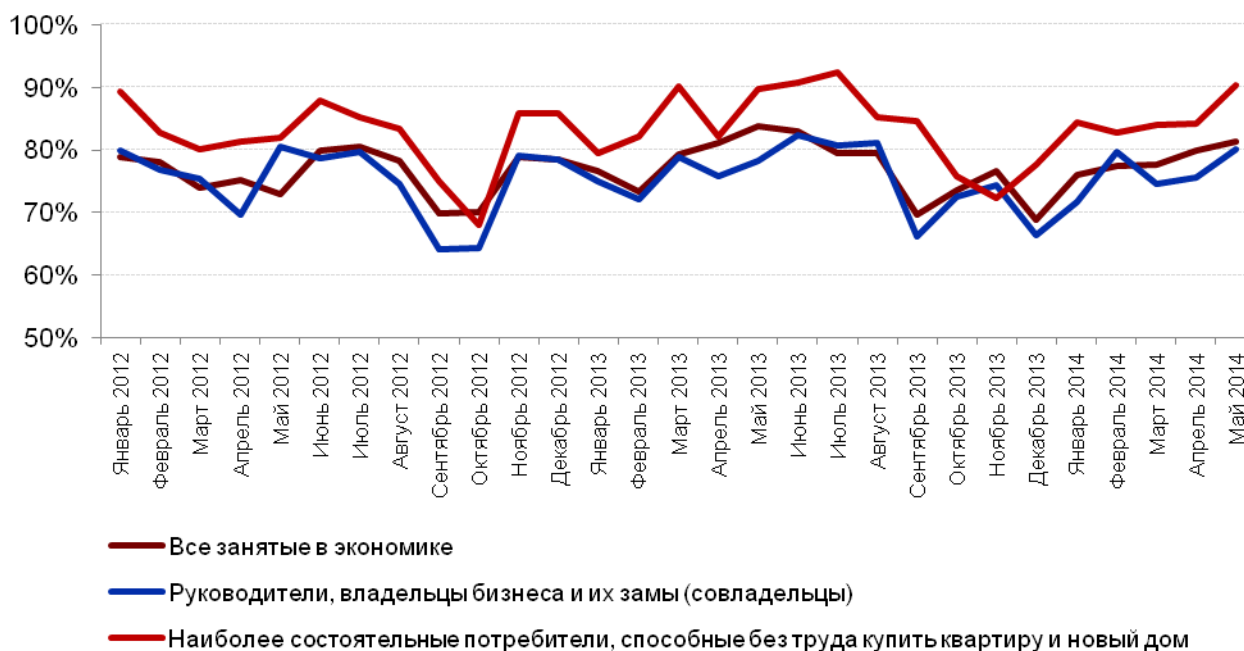
Оценка перспектив экономического роста в России

На фоне улучшения экономических настроений населения ситуацию в российской экономике можно считать стабильной. Повышение показателей обещает оживление экономического роста во второй половине 2014 года.

- Доля сотрудников, уверенных в завтрашнем дне предприятий и организаций, где они работают, осталась практически на том же уровне, что и в апреле (81% против 80%). Среди владельцев и руководителей бизнеса уверенность в завтрашнем дне возросла на 2 п.п. (80% против 78% в апреле). Наибольшая уверенность в будущем своих предприятий наблюдается в Казани, Перми и Тюмени. Наименьшая – в Ульяновске, Новокузнецке и Тольятти.
- Доля тех кто уверен в своем завтрашнем дне среди населения в целом практически не изменилась и составляет 73%. Среди наиболее состоятельных слоев населения уверенность в собственном завтрашнем дне выросла на 4 п.п. до отметки 89%. Наибольшую уверенность в завтрашнем дне чувствуют жители Уфы, Казани и Ижевска. Наименьшую – жители Волгограда, Воронежа и Саратова.
- Уровень удовлетворенности населения своей жизнью в мае вырос с апрельским показателем на 4 п.п. (89% против 85%). Последний раз такая высокая отметка наблюдалась в мае прошлого года. Наибольший уровень удовлетворенности своей жизнью отмечен в Тюмени, Казани и Уфе. Наименьший – в Барнауле, Липецке, Волгограде.
- Самооценка населением своих доходов осталась на уровне апреля. Доля людей, способных купить хотя бы новый автомобиль составляет 17%. Самая высокая доля платежеспособного населения отмечена в Москве, Ростове-на-Дону и Тюмени. Наименьшая – в Новокузнецке, Кемерово и Барнауле.
- Доля тех, кто относит себя к безработным, немного снизилась и составила 3,5%. Наиболее благополучные города в плане безработицы – Новокузнецк, Иркутск и Пермь. Самый высокий уровень безработицы отмечен в Уфе, Ростове-на-Дону и Пензе.

## Оценка положения дел на предприятиях, сделанная их сотрудниками

Доля сотрудников, полностью или в основном уверенных в завтрашнем дне своего предприятия  
(от числа определившихся с ответом)



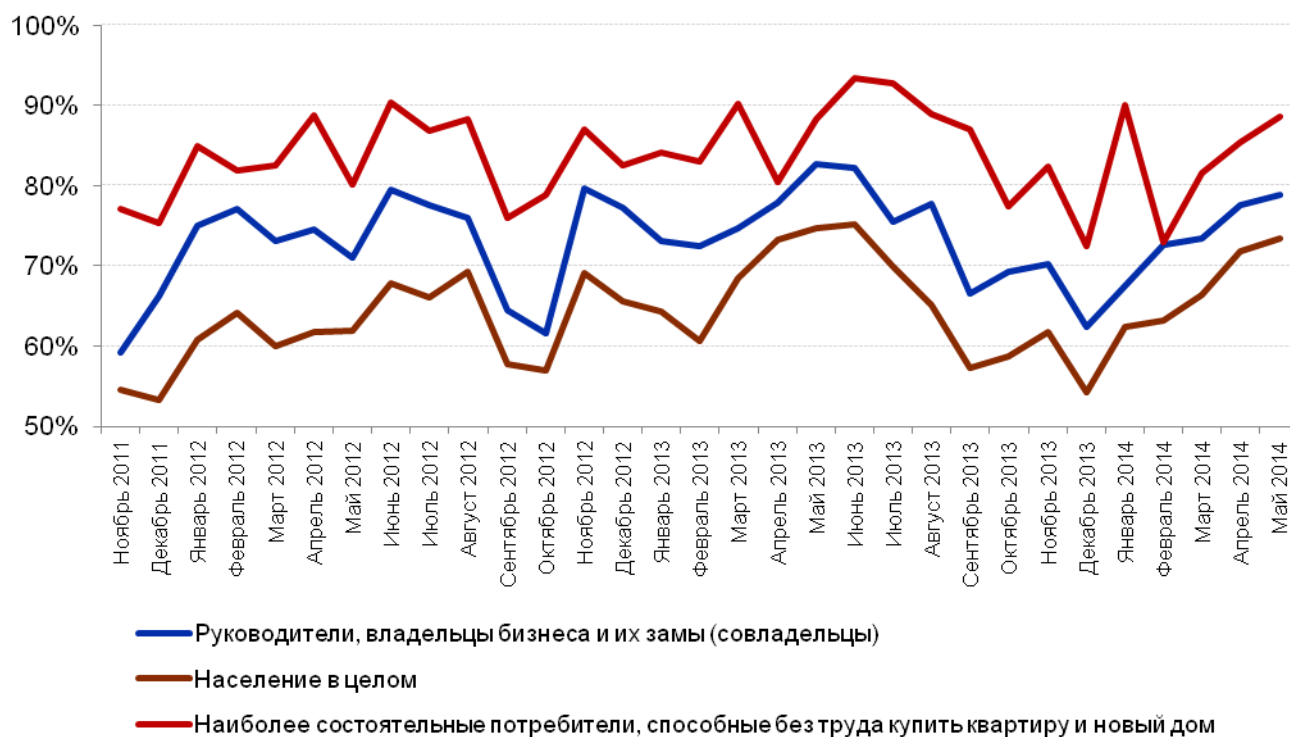
Доля сотрудников, уверенных в завтрашнем дне своего предприятия по городам, где проводились исследования (от числа определившихся с ответом)

	2012 г.	2013 г.	2014 г.
Астрахань	70%	70%	78%
Барнаул	75%	74%	75%
Владивосток	76%	74%	79%
Волгоград	69%	68%	76%
Воронеж	71%	68%	75%
Екатеринбург	83%	78%	79%
Ижевск	77%	76%	77%
Иркутск	75%	76%	80%
Казань	81%	80%	82%
Кемерово	78%	74%	74%
Краснодар	78%	78%	81%
Красноярск	75%	75%	80%
Липецк	70%	69%	74%
Москва	76%	72%	74%
Набережные Челны	76%	75%	79%
Нижний Новгород	75%	70%	74%
Новокузнецк	75%	66%	72%
Новосибирск	79%	73%	80%
Омск	76%	72%	78%
Оренбург	73%	72%	76%
Пенза	76%	70%	75%
Пермь	76%	77%	81%
Ростов-на-Дону	77%	77%	76%
Рязань	74%	72%	77%
Самара	77%	75%	74%
Санкт-Петербург	78%	76%	77%
Саратов	73%	69%	75%
Тольятти	71%	67%	67%
Томск	80%	72%	77%
Тюмень	80%	75%	81%
Ульяновск	74%	71%	71%
Уфа	77%	72%	82%
Хабаровск	77%	75%	81%
Челябинск	78%	74%	80%
Ярославль	75%	70%	75%

[Назад](#)

## Уверенность населения в своем завтрашнем дне

Доля тех, кто полностью или в основном уверен в своем завтрашнем дне (от числа определившихся с ответом)



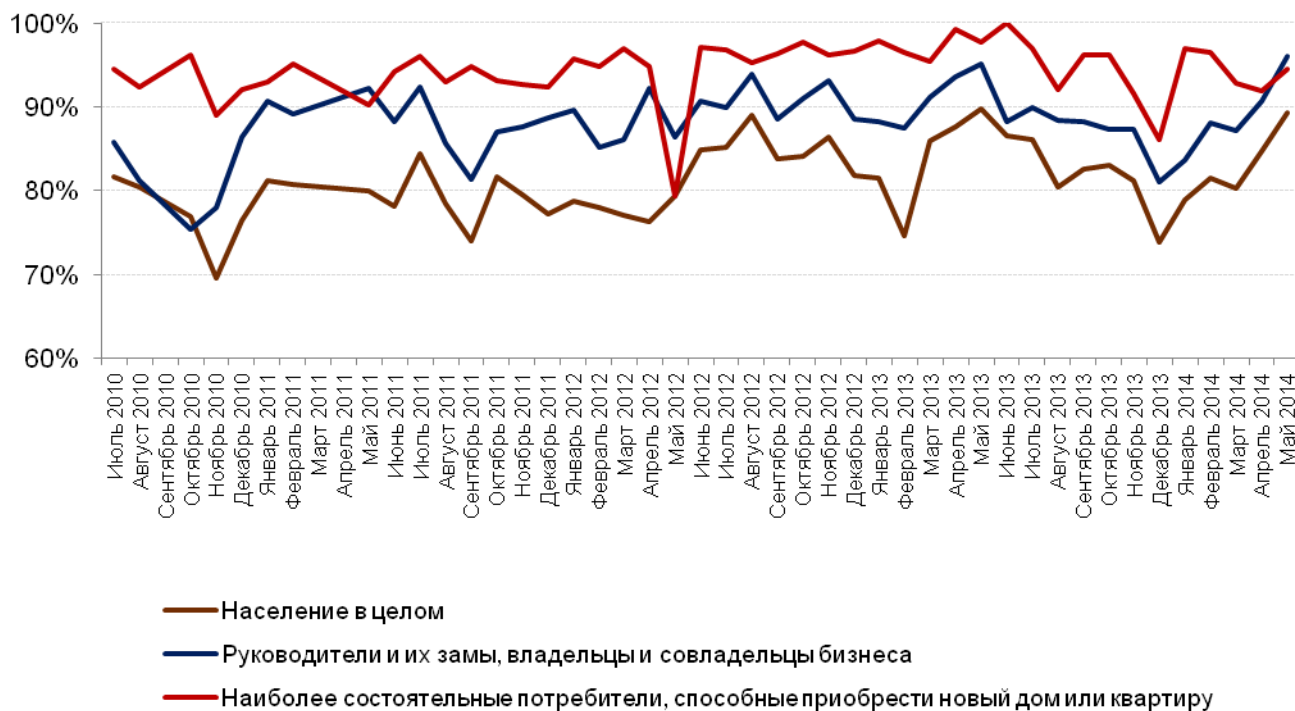
Доля респондентов, уверенных в завтрашнем дне по городам, где проводилось исследование (от числа определившихся с ответом)

	2011	2012	2013	2014
Астрахань	50%	54%	52%	64%
Барнаул	53%	59%	56%	58%
Владивосток	53%	59%	58%	61%
Волгоград	48%	52%	47%	55%
Воронеж	54%	55%	49%	55%
Екатеринбург	58%	65%	61%	64%
Ижевск	61%	63%	60%	69%
Иркутск	49%	58%	57%	62%
Казань	63%	67%	64%	69%
Кемерово	56%	59%	58%	61%
Краснодар	48%	59%	62%	65%
Красноярск	55%	60%	62%	63%
Липецк	45%	54%	49%	57%
Москва	51%	62%	58%	63%
Набережные Челны	57%	63%	59%	64%
Нижний Новгород	42%	57%	53%	57%
Новокузнецк	54%	59%	53%	61%
Новосибирск	59%	62%	57%	65%
Омск	44%	60%	52%	62%
Оренбург	51%	57%	57%	60%
Пенза	52%	57%	53%	59%
Пермь	52%	64%	61%	68%
Ростов-на-Дону	60%	61%	59%	64%
Рязань	46%	53%	53%	58%
Самара	46%	59%	56%	57%
Санкт-Петербург	51%	66%	60%	61%
Саратов	44%	54%	48%	54%
Тольятти	51%	56%	55%	58%
Томск	55%	62%	55%	63%
Тюмень	63%	67%	64%	68%
Ульяновск	45%	53%	52%	60%
Уфа	57%	64%	63%	70%
Хабаровск	63%	61%	58%	64%
Челябинск	55%	62%	59%	62%
Ярославль	56%	56%	51%	60%

[Назад](#)

## Удовлетворенность населения своей жизнью

Доля тех, кто полностью или в основном удовлетворен своей жизнью (по различным группам населения, от числа определившихся с ответом).



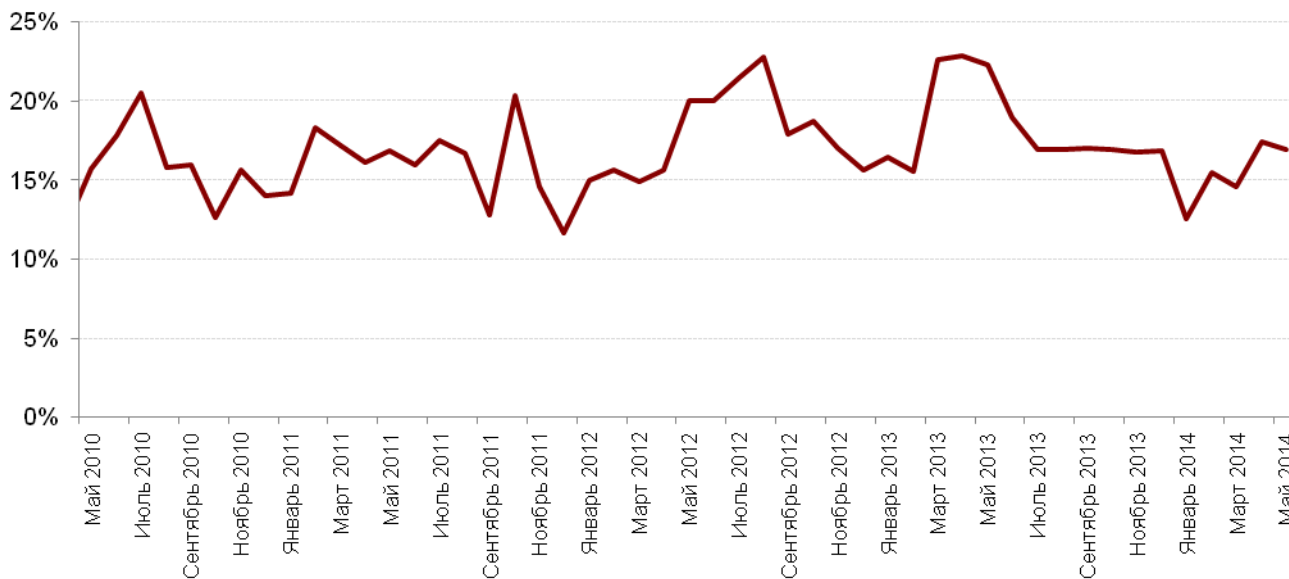
Доля тех, кто полностью или в основном доволен жизнью (по городам исследования, от числа определившихся с ответом)

	2008 г.	2009 г.	2010 г.	2011 г.	2012 г.	2013 г.	2014 г.
Астрахань	59%	71%	73%	75%	76%	75%	78%
Барнаул	55%	69%	74%	77%	78%	76%	76%
Владивосток	55%	68%	78%	79%	78%	76%	78%
Волгоград	55%	66%	73%	71%	71%	69%	74%
Воронеж	59%	70%	72%	75%	75%	72%	77%
Екатеринбург	60%	72%	76%	80%	80%	81%	78%
Ижевск	63%	73%	76%	79%	79%	76%	82%
Иркутск	62%	72%	78%	78%	78%	77%	80%
Казань	68%	79%	77%	83%	83%	85%	85%
Кемерово	64%	72%	78%	78%	78%	77%	76%
Краснодар	62%	72%	76%	79%	82%	81%	82%
Красноярск	67%	74%	77%	81%	78%	80%	80%
Липецк	59%	71%	75%	75%	76%	75%	75%
Москва	70%	79%	79%	81%	83%	80%	82%
Набережные Челны	67%	75%	79%	81%	84%	81%	83%
Нижний Новгород	64%	72%	76%	76%	74%	75%	79%
Новокузнецк	59%	71%	76%	76%	76%	74%	80%
Новосибирск	65%	70%	73%	79%	76%	76%	79%
Омск	58%	70%	76%	76%	75%	72%	76%
Оренбург	64%	72%	79%	76%	78%	79%	79%
Пенза	56%	71%	75%	77%	80%	74%	79%
Пермь	62%	72%	77%	78%	79%	78%	80%
Ростов-на-Дону	63%	72%	79%	80%	80%	79%	81%
Рязань	60%	71%	72%	74%	76%	74%	78%
Самара	62%	73%	75%	77%	76%	77%	78%
Санкт-Петербург	66%	75%	79%	84%	83%	80%	79%
Саратов	56%	71%	78%	75%	74%	72%	78%
Тольятти	63%	71%	74%	77%	77%	76%	80%
Томск			80%	79%	79%	76%	80%
Тюмень	66%	74%	81%	84%	85%	82%	85%
Ульяновск	56%	69%	72%	74%	78%	73%	77%
Уфа	65%	76%	78%	79%	79%	80%	84%
Хабаровск	62%	74%	78%	79%	79%	75%	79%
Челябинск	63%	75%	79%	77%	77%	78%	78%
Ярославль	60%	72%	76%	77%	77%	74%	77%

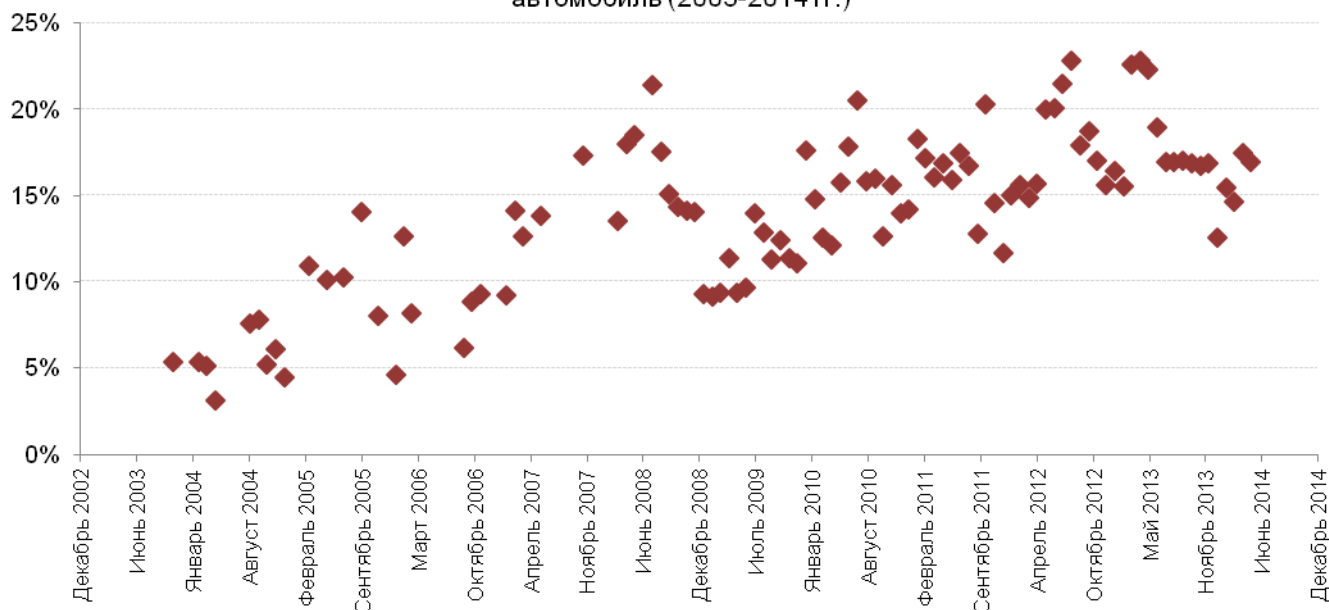
[Назад](#)

## Самооценка уровня доходов

Доля потребителей, способных купить хотя бы новый автомобиль



Доля потребителей, способных купить хотя бы новый автомобиль (2003-2014 гг.)





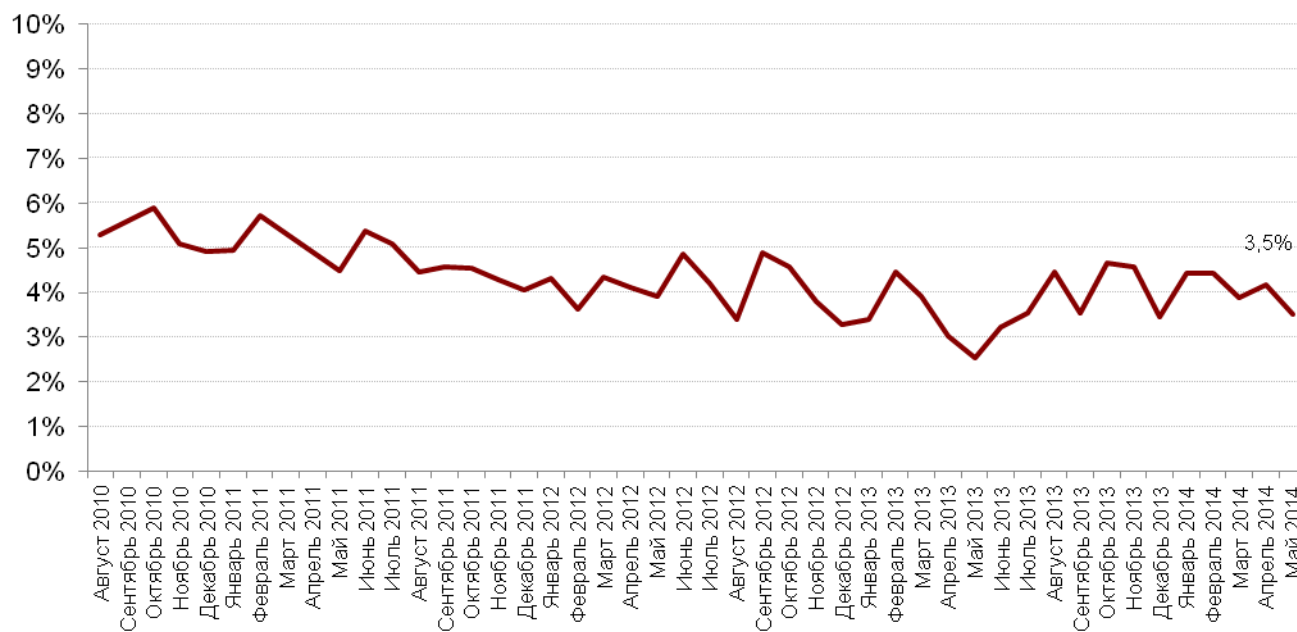
Доля населения, способного купить хотя бы новый автомобиль по городам, где проводилось исследование

	2004 г.	2005 г.	2006 г.	2007 г.	2008 г.	2009 г.	2010 г.	2011 г.	2012 г.	2013 г.	2014 г.
Астрахань		7%	6%	11%	9%	7%	9%	9%	12%	10%	10%
Барнаул		6%	6%	10%	8%	7%	8%	9%	9%	12%	8%
Владивосток	5%	11%	10%	11%	13%	11%	16%	18%	19%	17%	14%
Волгоград	5%	4%	5%	12%	9%	6%	10%	9%	11%	10%	8%
Воронеж		7%	5%	12%	10%	8%	9%	11%	16%	11%	10%
Екатеринбург	6%	11%	9%	13%	15%	8%	12%	14%	18%	14%	14%
Ижевск	5%	6%	6%	10%	12%	8%	9%	10%	11%	12%	9%
Иркутск	4%	10%	8%	11%	13%	11%	13%	13%	10%	11%	10%
Казань	5%	10%	8%	18%	15%	9%	13%	15%	17%	14%	14%
Кемерово	3%	7%	7%	12%	10%	7%	9%	10%	11%	10%	8%
Краснодар	5%	8%	7%	12%	12%	10%	11%	14%	17%	18%	13%
Красноярск	5%	9%	7%	14%	17%	11%	16%	16%	20%	18%	13%
Липецк	2%	6%	5%	9%	10%	7%	8%	10%	11%	12%	10%
Москва	8%	16%	12%	18%	17%	12%	17%	19%	21%	20%	16%
Набережные Челны	3%		6%	11%	13%	7%	9%	9%	12%	11%	8%
Нижний Новгород	4%	7%	5%	13%	12%	6%	8%	8%	12%	9%	8%
Новокузнецк	4%		6%	9%	11%	7%	8%	8%	9%	9%	7%
Новосибирск	5%	9%	6%	15%	15%	8%	11%	14%	15%	13%	10%
Омск	5%	7%	6%	12%	12%	7%	11%	12%	15%	10%	11%
Оренбург	4%	6%	6%	9%	12%	8%	13%	12%	15%	13%	11%
Пенза		4%	5%	12%	9%	8%	10%	11%	12%	10%	9%
Пермь	4%	9%	7%	13%	14%	9%	13%	11%	14%	12%	11%
Ростов-на-Дону	4%	9%	7%	13%	14%	8%	12%	16%	17%	17%	14%
Рязань		8%	5%	10%	12%	7%	9%	10%	11%	11%	11%
Самара	4%	8%	8%	18%	14%	7%	10%	14%	15%	15%	11%
Санкт-Петербург	6%	10%	9%	19%	18%	10%	19%	25%	26%	18%	11%
Саратов	3%	6%	6%	11%	10%	9%	14%	12%	15%	11%	9%
Тольятти	5%		7%	11%	13%	7%	9%	10%	13%	11%	11%
Томск		8%	7%	12%	11%		14%	13%	12%	11%	13%
Тюмень	6%	10%	9%	15%	14%	8%	13%	16%	18%	16%	14%
Ульяновск		3%	5%	10%	9%	6%	8%	10%	10%	9%	8%
Уфа	7%	10%	7%	13%	14%	8%	10%	10%	13%	12%	10%
Хабаровск	4%	8%	7%	12%	15%	11%	15%	16%	16%	16%	14%
Челябинск	4%	10%	7%	16%	16%	9%	12%	12%	16%	13%	11%
Ярославль	5%	5%	7%	14%	11%	7%	10%	9%	11%	10%	10%

[Назад](#)

## Доля безработных среди населения

Доля респондентов, заявивших о себе, как о безработных



	Доля безработных				
	2010 г.	2011 г.	2012 г.	2013 г.	2014 г.
Астрахань	5%	5%	4%	3%	3%
Барнаул	3%	4%	3%	3%	3%
Владивосток	4%	4%	4%	3%	3%
Волгоград	5%	4%	4%	3%	2%
Воронеж	6%	4%	4%	4%	3%
Екатеринбург	4%	3%	2%	2%	3%
Ижевск	4%	4%	3%	3%	3%
Иркутск	4%	3%	3%	2%	2%
Казань	6%	5%	3%	2%	2%
Кемерово	5%	3%	2%	2%	2%
Краснодар	2%	4%	4%	3%	2%
Красноярск	6%	4%	3%	3%	2%
Липецк	4%	4%	3%	4%	2%
Москва	6%	5%	4%	4%	3%
Набережные Челны	7%	5%	3%	3%	4%
Нижний Новгород	6%	5%	4%	2%	3%
Новокузнецк	5%	3%	2%	2%	2%
Новосибирск	4%	4%	3%	3%	3%
Омск	5%	4%	3%	4%	4%
Оренбург	8%	4%	3%	4%	3%
Пенза	4%	5%	4%	3%	4%
Пермь	4%	3%	3%	2%	2%
Ростов-на-Дону	4%	4%	3%	4%	4%
Рязань	5%	4%	3%	3%	3%
Самара	4%	4%	4%	3%	3%
Санкт-Петербург	4%	4%	3%	3%	3%
Саратов	4%	5%	4%	4%	3%
Тольятти	7%	4%	3%	3%	3%
Томск	5%	4%	4%	3%	3%
Тюмень	5%	4%	3%	3%	3%
Ульяновск	6%	4%	4%	3%	3%
Уфа	5%	5%	4%	4%	4%
Хабаровск	5%	4%	3%	4%	2%
Челябинск	5%	4%	4%	3%	3%
Ярославль	4%	4%	3%	3%	2%

[Назад](#)