

## Настроения экономики. Итоги июня 2014 года.

Оценка перспектив экономического роста в России

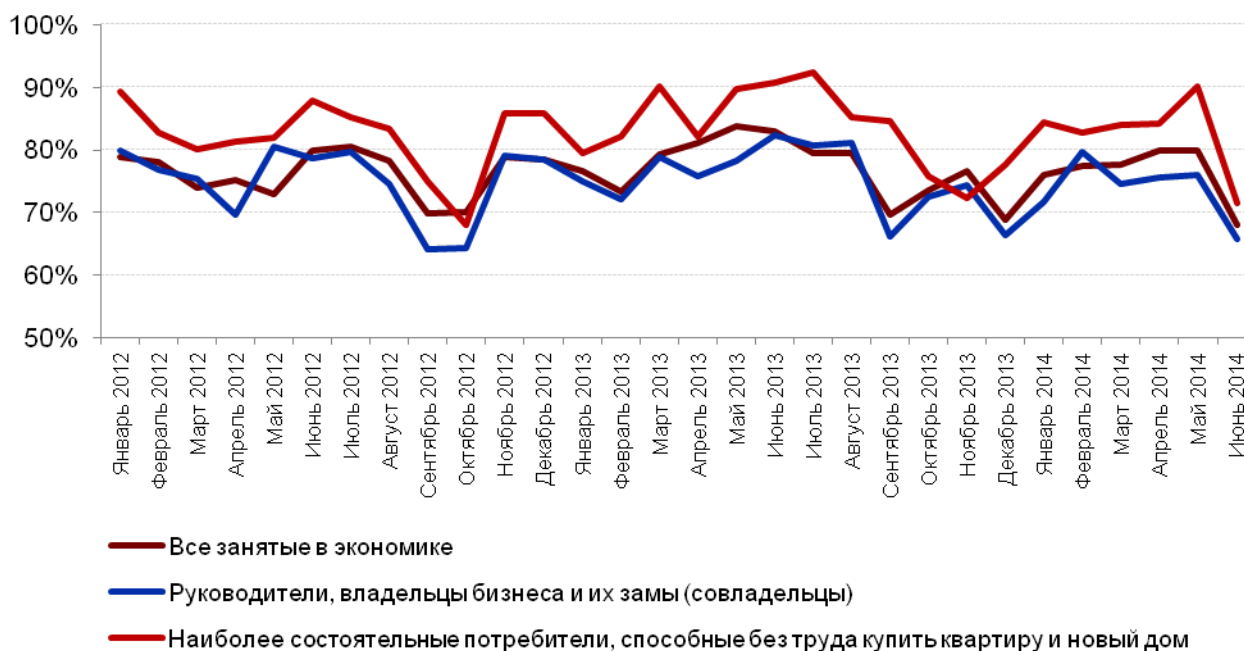
Прогнозы об ускорении развития российской экономики, которые мы делали в предыдущих обзорах, в целом оправдываются – производство в стране увеличивается быстрее, чем ожидалось.

Однако появилась опасность торможения экономики к концу 2014 года. Имеется заметное ухудшение экономических настроений населения. Стоит отметить, что такое чувство тревожности в летние месяцы отмечается впервые за всю историю исследования – как правило, летом настроение населения стабильно хорошее.

1. [Доля сотрудников, уверенных в завтрашнем дне предприятий и организаций, где они работают](#), в июне значительно снизилась по сравнению с майским показателем (68% против 80%). Среди владельцев и руководителей бизнеса также наблюдается резкий спад уверенности в завтрашнем дне предприятия (на 10 п.п.). Наибольший спад наблюдается у наиболее состоятельных слоев населения (70% в мае против 90% в июне). Наибольшая уверенность в будущем своих предприятий зафиксирована в Казани, Краснодаре и Хабаровске, наименьшая – в Тольятти, Ульяновске и Новокузнецке.
2. [Доля тех кто уверен в своем завтрашнем дне](#) среди населения в целом упала до 60% (майский показатель – 73%). Среди наиболее состоятельных слоев населения уверенность в собственном завтрашнем дне не изменилась и осталась на уровне 90%. Лидерами по уверенности в завтрашнем дне среди городов, где проводилось исследование, являются: Казань, Тюмень и Уфа, аутсайтерами – Волгоград, Саратов и Воронеж.
3. [Уровень удовлетворенности населения своей жизнью](#) незначительно снизился по сравнению с маем (87% против 90%). Самый высокий уровень удовлетворенности населения своей жизнью зафиксирован в Казани, Тюмени и Уфе. Самый низкий – в Волгограде, Липецке и Барнауле.
4. [Самооценка населением своих доходов](#) снизилась на 2 п.п. по сравнению с маем. В июне 16% жителей российских городов способны купить хотя бы новый автомобиль. Самая высокая доля платежеспособного населения отмечена в Москве, Хабаровске и Краснодаре. Самая низкая – в Новокузнецке, Кемерово и Барнауле.
5. [Доля тех, кто относит себя к безработным](#), снизилась до уровня 2,1%. Наиболее благополучные города в плане безработицы – Новокузнецк, Иркутск и Хабаровск. Наибольший уровень безработицы отмечен в Ростове-на-Дону, Пензе и Уфе.

## Оценка положения дел на предприятиях, сделанная их сотрудниками

Доля сотрудников, полностью или в основном уверенных в завтрашнем дне своего предприятия (от числа определившихся с ответом)



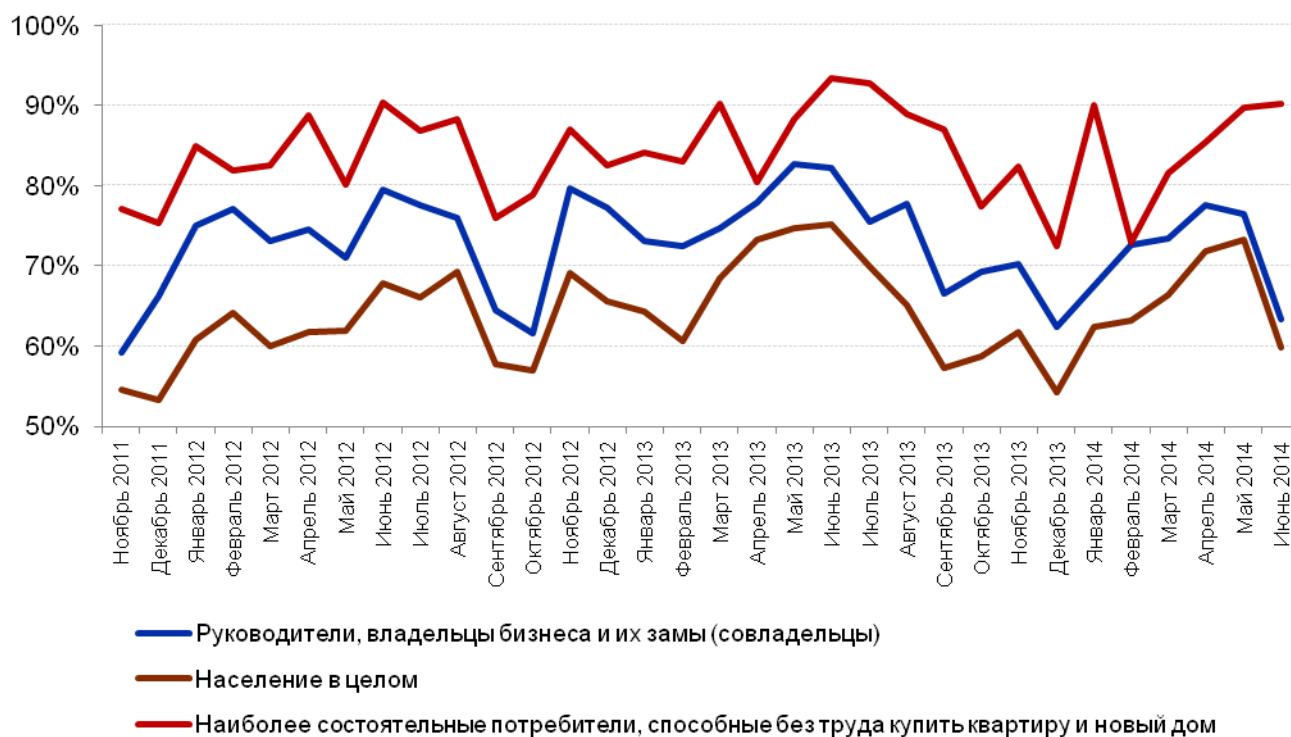
Доля сотрудников, уверенных в завтрашнем дне своего предприятия по городам, где проводились исследования (от числа определившихся с ответом)

	2012 г.	2013 г.	2014 г.
Астрахань	70%	70%	77%
Барнаул	75%	74%	76%
Владивосток	76%	74%	78%
Волгоград	69%	68%	75%
Воронеж	71%	68%	73%
Екатеринбург	83%	78%	79%
Ижевск	77%	76%	78%
Иркутск	75%	76%	79%
Казань	81%	80%	81%
Кемерово	78%	74%	73%
Краснодар	78%	78%	81%
Красноярск	75%	75%	77%
Липецк	70%	69%	75%
Москва	76%	72%	73%
Набережные Челны	76%	75%	78%
Нижний Новгород	75%	70%	73%
Новокузнецк	75%	66%	70%
Новосибирск	79%	73%	79%
Омск	76%	72%	76%
Оренбург	73%	72%	76%
Пенза	76%	70%	73%
Пермь	76%	77%	80%
Ростов-на-Дону	77%	77%	76%
Рязань	74%	72%	76%
Самара	77%	75%	73%
Санкт-Петербург	78%	76%	77%
Саратов	73%	69%	75%
Тольятти	71%	67%	65%
Томск	80%	72%	75%
Тюмень	80%	75%	80%
Ульяновск	74%	71%	69%
Уфа	77%	72%	78%
Хабаровск	77%	75%	80%
Челябинск	78%	74%	77%
Ярославль	75%	70%	73%

[Назад](#)

## Уверенность населения в своем завтрашнем дне

Доля тех, кто полностью или в основном уверен в своем завтрашнем дне (от числа определившихся с ответом)



Доля респондентов, уверенных в завтрашнем дне по городам, где проводилось исследование (от числа определившихся с ответом)

	2011	2012	2013	2014
Астрахань	50%	54%	52%	62%
Барнаул	53%	59%	56%	59%
Владивосток	53%	59%	58%	61%
Волгоград	48%	52%	47%	54%
Воронеж	54%	55%	49%	55%
Екатеринбург	58%	65%	61%	63%
Ижевск	61%	63%	60%	68%
Иркутск	49%	58%	57%	62%
Казань	63%	67%	64%	70%
Кемерово	56%	59%	58%	60%
Краснодар	48%	59%	62%	65%
Красноярск	55%	60%	62%	62%
Липецк	45%	54%	49%	57%
Москва	51%	62%	58%	62%
Набережные Челны	57%	63%	59%	63%
Нижний Новгород	42%	57%	53%	59%
Новокузнецк	54%	59%	53%	59%
Новосибирск	59%	62%	57%	64%
Омск	44%	60%	52%	61%
Оренбург	51%	57%	57%	60%
Пенза	52%	57%	53%	58%
Пермь	52%	64%	61%	68%
Ростов-на-Дону	60%	61%	59%	64%
Рязань	46%	53%	53%	57%
Самара	46%	59%	56%	57%
Санкт-Петербург	51%	66%	60%	61%
Саратов	44%	54%	48%	54%
Тольятти	51%	56%	55%	57%
Томск	55%	62%	55%	62%
Тюмень	63%	67%	64%	68%
Ульяновск	45%	53%	52%	58%
Уфа	57%	64%	63%	68%
Хабаровск	63%	61%	58%	63%
Челябинск	55%	62%	59%	60%
Ярославль	56%	56%	51%	59%

[Назад](#)

## Удовлетворенность населения своей жизнью

Доля тех, кто полностью или в основном удовлетворен своей жизнью (по различным группам населения, от числа определившихся с ответом).



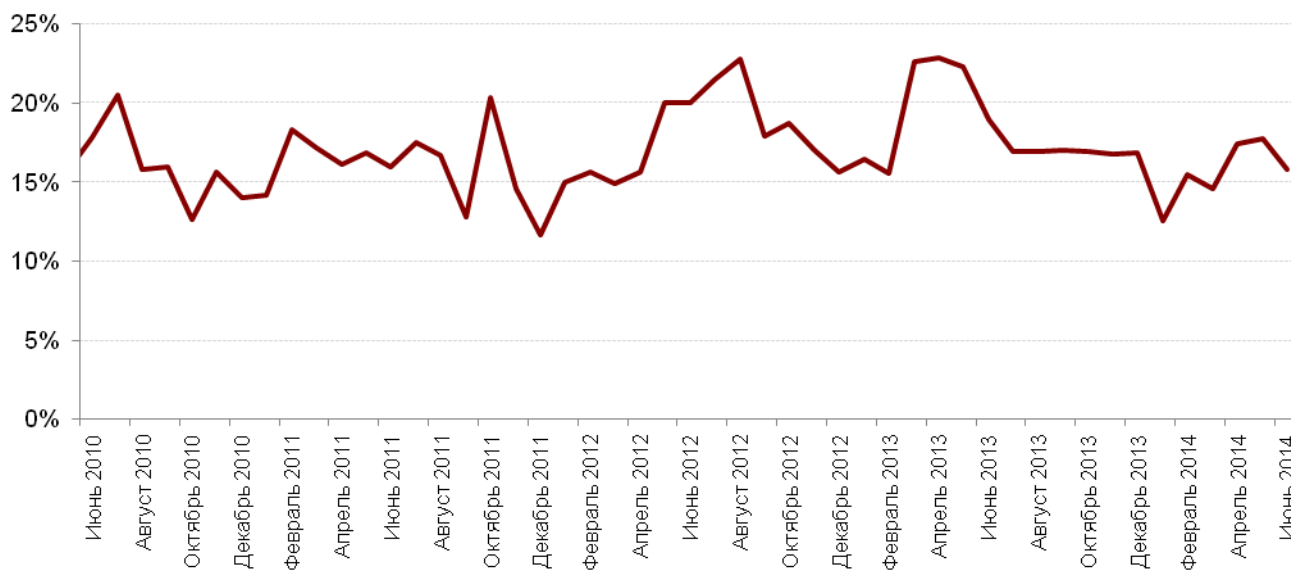
Доля тех, кто полностью или в основном доволен жизнью (по городам исследования, от числа определившихся с ответом)

	2008 г.	2009 г.	2010 г.	2011 г.	2012 г.	2013 г.	2014 г.
Астрахань	59%	71%	73%	75%	76%	75%	79%
Барнаул	55%	69%	74%	77%	78%	76%	77%
Владивосток	55%	68%	78%	79%	78%	76%	79%
Волгоград	55%	66%	73%	71%	71%	69%	75%
Воронеж	59%	70%	72%	75%	75%	72%	78%
Екатеринбург	60%	72%	76%	80%	80%	81%	79%
Ижевск	63%	73%	76%	79%	79%	76%	83%
Иркутск	62%	72%	78%	78%	78%	77%	81%
Казань	68%	79%	77%	83%	83%	85%	86%
Кемерово	64%	72%	78%	78%	78%	77%	78%
Краснодар	62%	72%	76%	79%	82%	81%	82%
Красноярск	67%	74%	77%	81%	78%	80%	81%
Липецк	59%	71%	75%	75%	76%	75%	76%
Москва	70%	79%	79%	81%	83%	80%	82%
Набережные Челны	67%	75%	79%	81%	84%	81%	82%
Нижний Новгород	64%	72%	76%	76%	74%	75%	80%
Новокузнецк	59%	71%	76%	76%	76%	74%	80%
Новосибирск	65%	70%	73%	79%	76%	76%	80%
Омск	58%	70%	76%	76%	75%	72%	77%
Оренбург	64%	72%	79%	76%	78%	79%	81%
Пенза	56%	71%	75%	77%	80%	74%	79%
Пермь	62%	72%	77%	78%	79%	78%	81%
Ростов-на-Дону	63%	72%	79%	80%	80%	79%	82%
Рязань	60%	71%	72%	74%	76%	74%	79%
Самара	62%	73%	75%	77%	76%	77%	79%
Санкт-Петербург	66%	75%	79%	84%	83%	80%	80%
Саратов	56%	71%	78%	75%	74%	72%	78%
Тольятти	63%	71%	74%	77%	77%	76%	81%
Томск			80%	79%	79%	76%	81%
Тюмень	66%	74%	81%	84%	85%	82%	86%
Ульяновск	56%	69%	72%	74%	78%	73%	78%
Уфа	65%	76%	78%	79%	79%	80%	84%
Хабаровск	62%	74%	78%	79%	79%	75%	79%
Челябинск	63%	75%	79%	77%	77%	78%	78%
Ярославль	60%	72%	76%	77%	77%	74%	77%

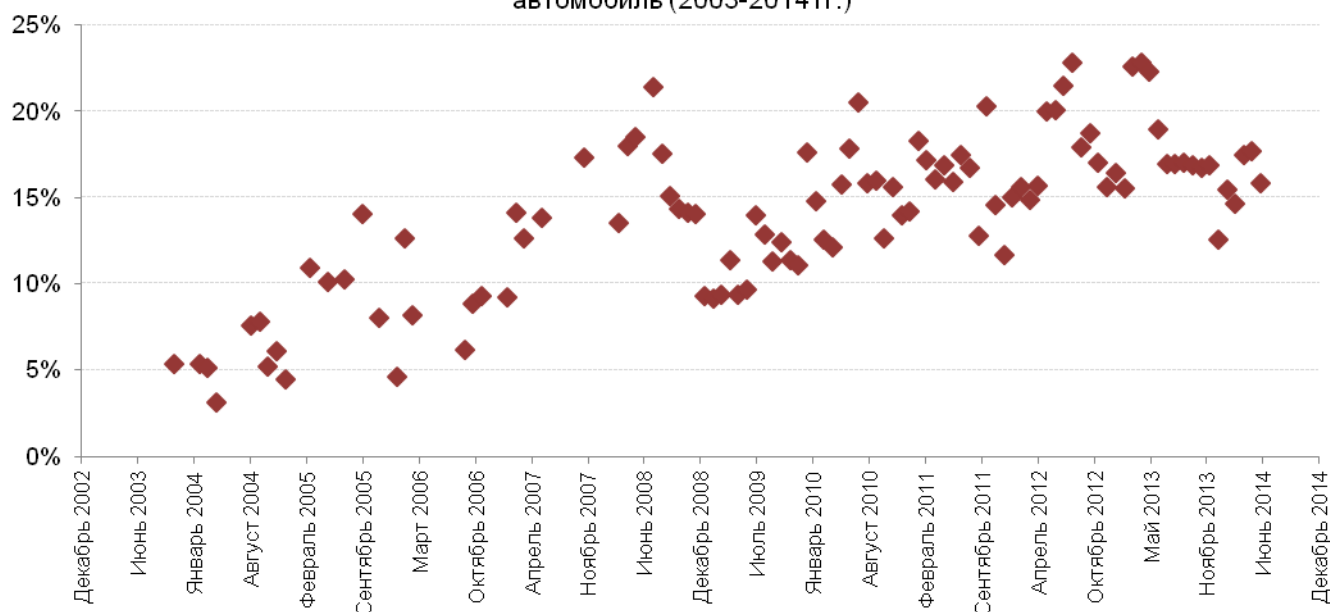
[Назад](#)

## Самооценка уровня доходов

Доля потребителей, способных купить хотя бы новый автомобиль



Доля потребителей, способных купить хотя бы новый автомобиль (2003-2014 гг.)





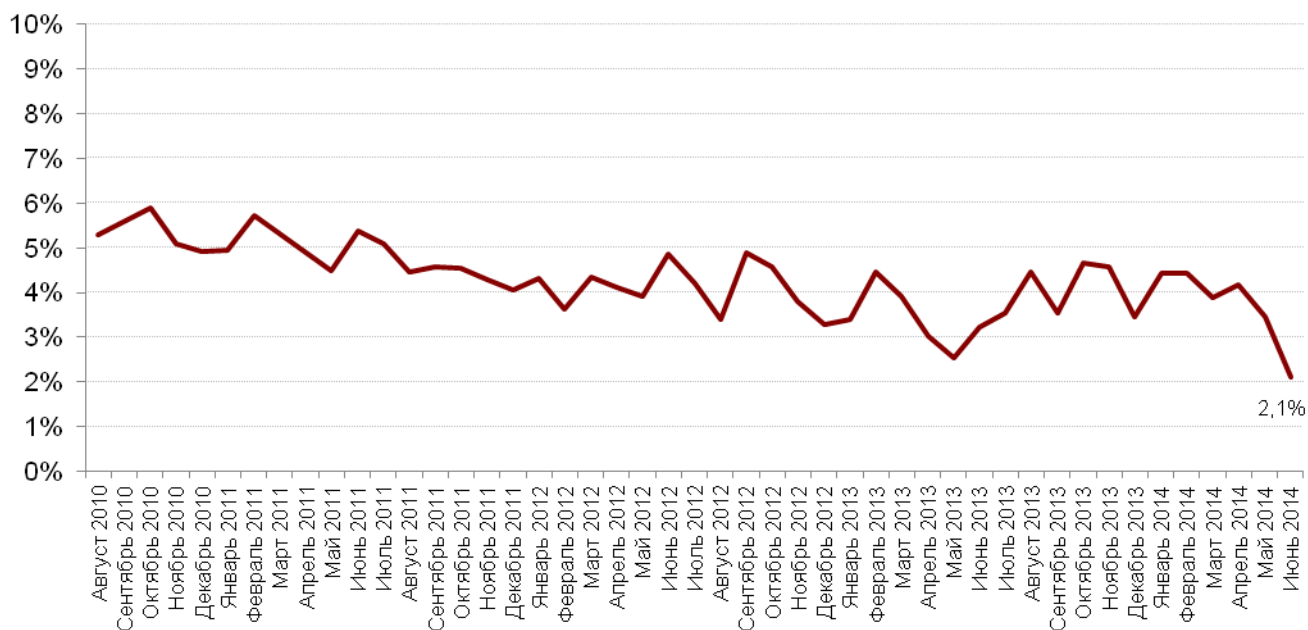
Доля населения, способного купить хотя бы новый автомобиль по городам, где проводилось исследование

	2004 г.	2005 г.	2006 г.	2007 г.	2008 г.	2009 г.	2010 г.	2011 г.	2012 г.	2013 г.	2014 г.
Астрахань		7%	6%	11%	9%	7%	9%	9%	12%	10%	10%
Барнаул		6%	6%	10%	8%	7%	8%	9%	9%	12%	8%
Владивосток	5%	11%	10%	11%	13%	11%	16%	18%	19%	17%	14%
Волгоград	5%	4%	5%	12%	9%	6%	10%	9%	11%	10%	8%
Воронеж		7%	5%	12%	10%	8%	9%	11%	16%	11%	10%
Екатеринбург	6%	11%	9%	13%	15%	8%	12%	14%	18%	14%	13%
Ижевск	5%	6%	6%	10%	12%	8%	9%	10%	11%	12%	10%
Иркутск	4%	10%	8%	11%	13%	11%	13%	13%	10%	11%	10%
Казань	5%	10%	8%	18%	15%	9%	13%	15%	17%	14%	14%
Кемерово	3%	7%	7%	12%	10%	7%	9%	10%	11%	10%	8%
Краснодар	5%	8%	7%	12%	12%	10%	11%	14%	17%	18%	14%
Красноярск	5%	9%	7%	14%	17%	11%	16%	16%	20%	18%	14%
Липецк	2%	6%	5%	9%	10%	7%	8%	10%	11%	12%	11%
Москва	8%	16%	12%	18%	17%	12%	17%	19%	21%	20%	16%
Набережные Челны	3%		6%	11%	13%	7%	9%	9%	12%	11%	8%
Нижний Новгород	4%	7%	5%	13%	12%	6%	8%	8%	12%	9%	9%
Новокузнецк	4%		6%	9%	11%	7%	8%	8%	9%	9%	7%
Новосибирск	5%	9%	6%	15%	15%	8%	11%	14%	15%	13%	9%
Омск	5%	7%	6%	12%	12%	7%	11%	12%	15%	10%	10%
Оренбург	4%	6%	6%	9%	12%	8%	13%	12%	15%	13%	11%
Пенза		4%	5%	12%	9%	8%	10%	11%	12%	10%	9%
Пермь	4%	9%	7%	13%	14%	9%	13%	11%	14%	12%	12%
Ростов-на-Дону	4%	9%	7%	13%	14%	8%	12%	16%	17%	17%	14%
Рязань		8%	5%	10%	12%	7%	9%	10%	11%	11%	12%
Самара	4%	8%	8%	18%	14%	7%	10%	14%	15%	15%	11%
Санкт-Петербург	6%	10%	9%	19%	18%	10%	19%	25%	26%	18%	12%
Саратов	3%	6%	6%	11%	10%	9%	14%	12%	15%	11%	9%
Тольятти	5%		7%	11%	13%	7%	9%	10%	13%	11%	11%
Томск		8%	7%	12%	11%		14%	13%	12%	11%	13%
Тюмень	6%	10%	9%	15%	14%	8%	13%	16%	18%	16%	14%
Ульяновск		3%	5%	10%	9%	6%	8%	10%	10%	9%	8%
Уфа	7%	10%	7%	13%	14%	8%	10%	10%	13%	12%	10%
Хабаровск	4%	8%	7%	12%	15%	11%	15%	16%	16%	16%	14%
Челябинск	4%	10%	7%	16%	16%	9%	12%	12%	16%	13%	10%
Ярославль	5%	5%	7%	14%	11%	7%	10%	9%	11%	10%	10%

[Назад](#)

## Доля безработных среди населения

Доля респондентов, заявивших о себе, как о безработных



Доля безработных					
	2010 г.	2011 г.	2012 г.	2013 г.	2014 г.
Астрахань	5%	5%	4%	3%	3%
Барнаул	3%	4%	3%	3%	3%
Владивосток	4%	4%	4%	3%	3%
Волгоград	5%	4%	4%	3%	3%
Воронеж	6%	4%	4%	4%	3%
Екатеринбург	4%	3%	2%	2%	3%
Ижевск	4%	4%	3%	3%	3%
Иркутск	4%	3%	3%	2%	2%
Казань	6%	5%	3%	2%	3%
Кемерово	5%	3%	2%	2%	3%
Краснодар	2%	4%	4%	3%	2%
Красноярск	6%	4%	3%	3%	2%
Липецк	4%	4%	3%	4%	3%
Москва	6%	5%	4%	4%	3%
Набережные Челны	7%	5%	3%	3%	4%
Нижний Новгород	6%	5%	4%	2%	4%
Новокузнецк	5%	3%	2%	2%	2%
Новосибирск	4%	4%	3%	3%	3%
Омск	5%	4%	3%	4%	4%
Оренбург	8%	4%	3%	4%	3%
Пенза	4%	5%	4%	3%	4%
Пермь	4%	3%	3%	2%	2%
Ростов-на-Дону	4%	4%	3%	4%	5%
Рязань	5%	4%	3%	3%	4%
Самара	4%	4%	4%	3%	4%
Санкт-Петербург	4%	4%	3%	3%	3%
Саратов	4%	5%	4%	4%	3%
Тольятти	7%	4%	3%	3%	3%
Томск	5%	4%	4%	3%	3%
Тюмень	5%	4%	3%	3%	3%
Ульяновск	6%	4%	4%	3%	3%
Уфа	5%	5%	4%	4%	4%
Хабаровск	5%	4%	3%	4%	2%
Челябинск	5%	4%	4%	3%	3%
Ярославль	4%	4%	3%	3%	2%

[Назад](#)