

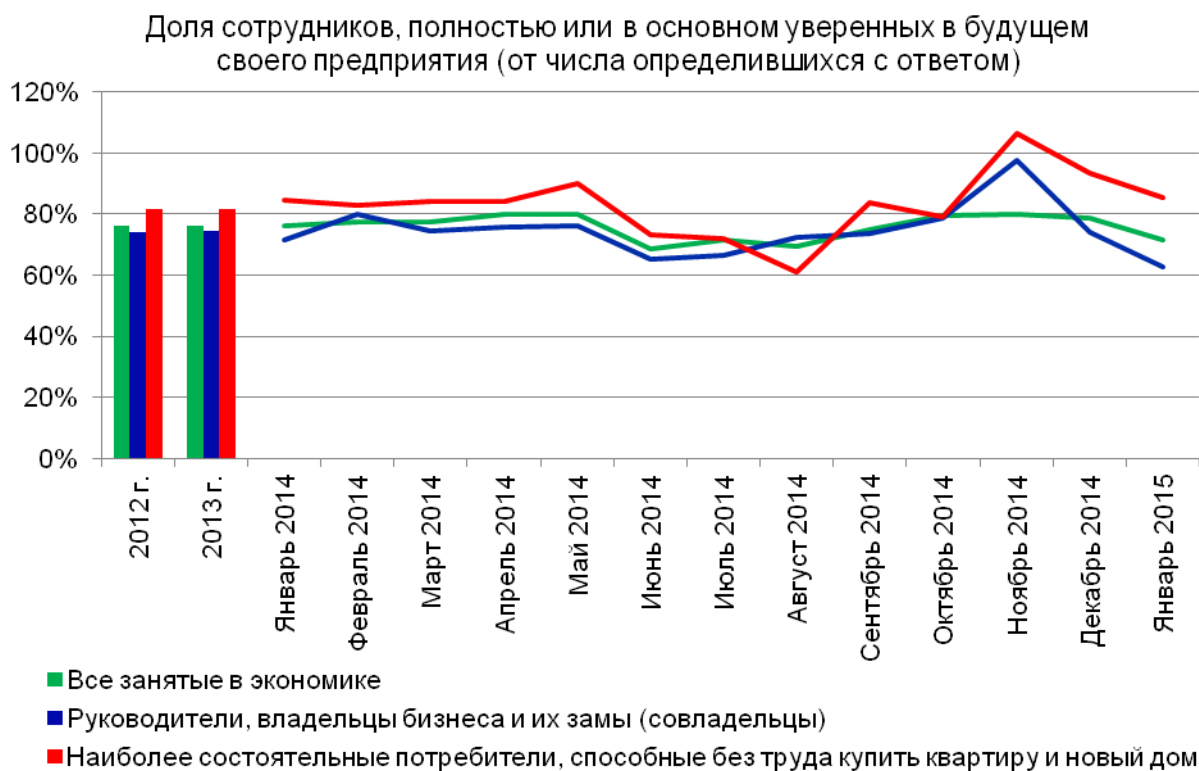
Настроения экономики. Итоги января 2015 года.

Оценка перспектив экономического роста в России

На фоне нестабильной экономической ситуации наблюдается заметное ухудшение экономических настроений населения по всем основным показателям. В первом квартале 2015 года можно ожидать нулевого роста экономики, а к середине года – ее некоторого оживления.

- [Доля сотрудников, уверенных в завтрашнем дне предприятий и организаций, где они работают](#), в январе составила 71% против 79% в декабре 2014 г. и 76% в январе прошлого года. Доля руководителей и владельцев бизнеса, уверенных в его будущем, снизились по сравнению с декабрем на 9 п.п. до 63%. В январе прошлого года в будущем своего предприятия были уверены 72% бизнесменов и руководителей. Среди наиболее обеспеченных слоев населения доле уверенных в завтрашнем дне своих предприятий составила 86% (против 93% в декабре). Надо отметить, что сегодня доля уверенных в завтрашнем дне своего предприятия среди состоятельных россиян несколько выше, чем в январе прошлого года (84%).
- [Доля тех, кто уверен в своем завтрашнем дне](#), сократилась в январе на 6 п.п. до 63% против 69% в декабре. Тем не менее, сегодняшнее значение несколько превышает показатель прошлогодней давности – в январе 2014 года в своем будущем были уверены 62% россиян. Напротив, среди руководителей и владельцев бизнеса уверенность в собственном завтрашнем дне возросла до 73% (против 67% в декабре и 68% в январе прошлого года). Среди наиболее обеспеченных слоев населения показатель остался на уровне декабря – в этой группе 90% респондентов уверены в собственном завтрашнем дне.
- [Уровень удовлетворенности населения своей жизнью](#) снизился по сравнению с декабрьским показателем. В январе были полностью или в основном довольны своей жизнью 78% населения (против 85% в декабре и 79% в январе прошлого года). Среди руководителей и владельцев бизнеса показатель практически не изменился. Здесь полностью или в основном довольны жизнью 87% респондентов против 88% в декабре. В то же время имеется заметный рост показателя по сравнению с январем прошлого года (81%). Удовлетворенность жизнью среди наиболее обеспеченных слоев населения заметно ухудшилась – показатель снизился на 11 п.п. (89% довольных в январе против 98% в декабре и 97% в январе прошлого года).
- [Самооценка населением своих доходов](#) незначительно выросла по сравнению с декабрем и достигла уровня января прошлого года. Сегодня 13% жителей крупных и средних городов считают, что способны купить хотя бы новый автомобиль (12% в декабре и 13% в январе 2014 года).
- [Доля тех, кто относит себя к безработным](#), в январе составила 4,3%. Это больше чем в декабре (3,2%), однако не превышает уровень января прошлого года (4,4%). Среди молодежи уровень безработицы составил 5,3%.

Оценка положения дел на предприятиях, сделанная их сотрудниками

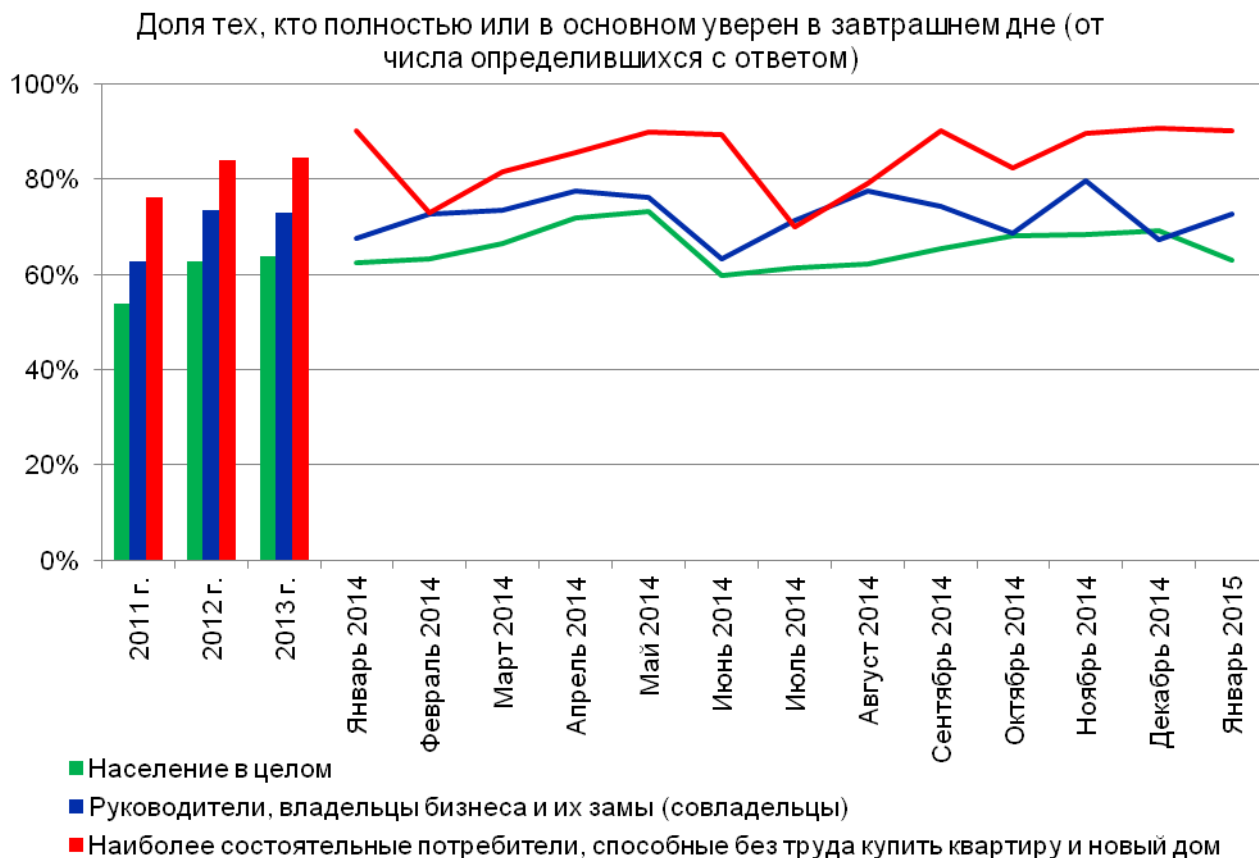


Доля сотрудников, уверенных в завтрашнем дне своего предприятия по городам, где проводились исследования (от числа определившихся с ответом)

	2012 г.	2013 г.	2014 г.	2015 г. (январь)
Астрахань	70%	70%	77%	51%
Барнаул	75%	74%	76%	68%
Владивосток	76%	74%	78%	64%
Волгоград	69%	68%	71%	48%
Воронеж	71%	68%	72%	63%
Грозный				78%
Екатеринбург	83%	78%	80%	74%
Ижевск	77%	76%	79%	88%
Иркутск	75%	76%	79%	80%
Казань	81%	80%	81%	73%
Кемерово	78%	74%	76%	63%
Краснодар	78%	78%	82%	70%
Красноярск	75%	75%	78%	70%
Липецк	70%	69%	74%	50%
Махачкала				68%
Москва	76%	72%	72%	65%
Набережные Челны	76%	75%	78%	70%
Нижний Новгород	75%	70%	74%	66%
Новокузнецк	75%	66%	69%	70%
Новосибирск	79%	73%	79%	58%
Омск	76%	72%	76%	65%
Оренбург	73%	72%	76%	63%
Пенза	76%	70%	73%	57%
Пермь	76%	77%	81%	74%
Ростов-на-Дону	77%	77%	79%	65%
Рязань	74%	72%	78%	67%
Самара	77%	75%	73%	68%
Санкт-Петербург	78%	76%	77%	75%
Саратов	73%	69%	74%	62%
Тольятти	71%	67%	66%	47%
Томск	80%	72%	77%	75%
Тюмень	80%	75%	80%	88%
Ульяновск	74%	71%	71%	54%
Уфа	77%	72%	77%	58%
Хабаровск	77%	75%	79%	62%
Челябинск	78%	74%	78%	71%
Ярославль	75%	70%	73%	74%

[Назад](#)

Уверенность населения в своем завтрашнем дне

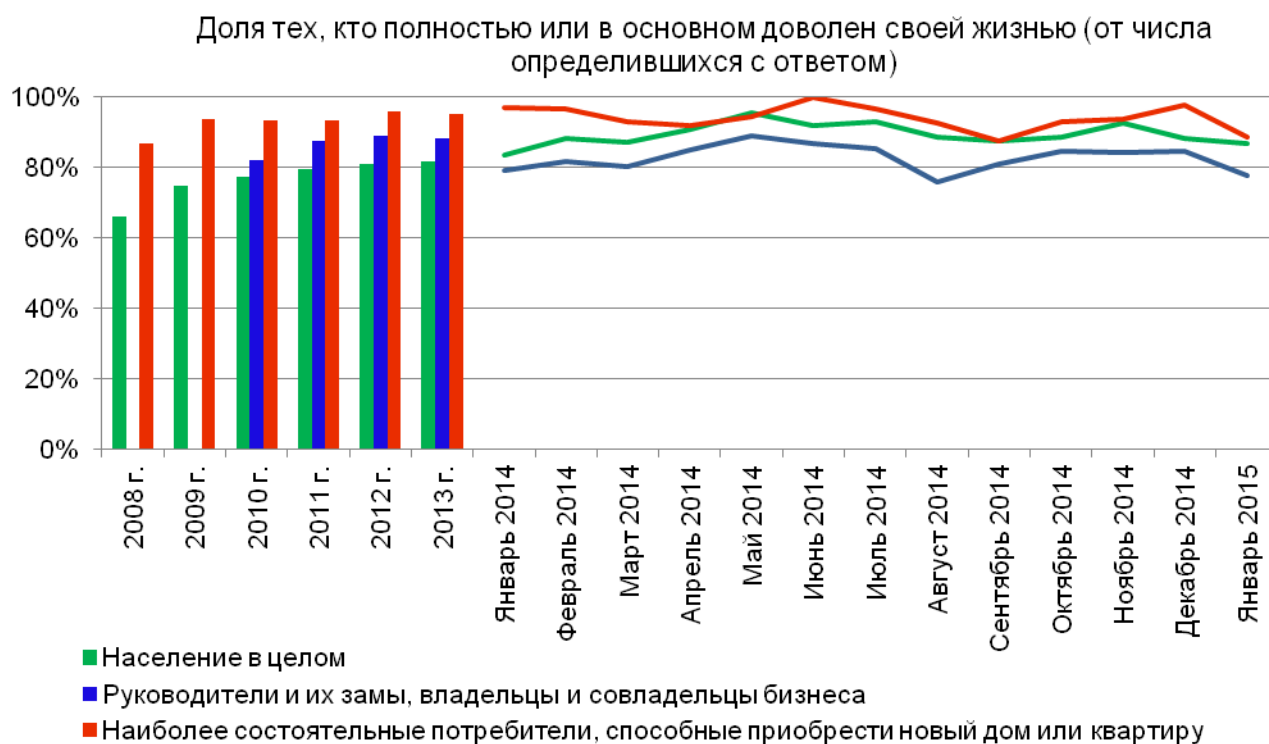


Доля респондентов, уверенных в завтрашнем дне по городам, где проводилось исследование (от числа определившихся с ответом)

	2011 г.	2012 г.	2013 г.	2014 г.	2015 г. (январь)
Астрахань	50%	54%	52%	63%	48%
Барнаул	53%	59%	56%	63%	56%
Владивосток	53%	59%	58%	63%	54%
Волгоград	48%	52%	47%	55%	46%
Воронеж	54%	55%	49%	57%	61%
Грозный					60%
Екатеринбург	58%	65%	61%	67%	65%
Ижевск	61%	63%	60%	71%	71%
Иркутск	49%	58%	57%	64%	61%
Казань	63%	67%	64%	71%	65%
Кемерово	56%	59%	58%	63%	47%
Краснодар	48%	59%	62%	67%	69%
Красноярск	55%	60%	62%	66%	67%
Липецк	45%	54%	49%	61%	43%
Махачкала					59%
Москва	51%	62%	58%	62%	58%
Набережные Челны	57%	63%	59%	66%	66%
Нижний Новгород	42%	57%	53%	62%	49%
Новокузнецк	54%	59%	53%	60%	56%
Новосибирск	59%	62%	57%	65%	50%
Омск	44%	60%	52%	63%	59%
Оренбург	51%	57%	57%	63%	65%
Пенза	52%	57%	53%	61%	54%
Пермь	52%	64%	61%	69%	72%
Ростов-на-Дону	60%	61%	59%	65%	60%
Рязань	46%	53%	53%	59%	32%
Самара	46%	59%	56%	59%	69%
Санкт-Петербург	51%	66%	60%	63%	53%
Саратов	44%	54%	48%	58%	47%
Тольятти	51%	56%	55%	59%	56%
Томск	55%	62%	55%	65%	69%
Тюмень	63%	67%	64%	72%	67%
Ульяновск	45%	53%	52%	61%	55%
Уфа	57%	64%	63%	69%	62%
Хабаровск	63%	61%	58%	65%	64%
Челябинск	55%	62%	59%	63%	57%
Ярославль	56%	56%	51%	60%	58%

[Назад](#)

Удовлетворенность населения своей жизнью



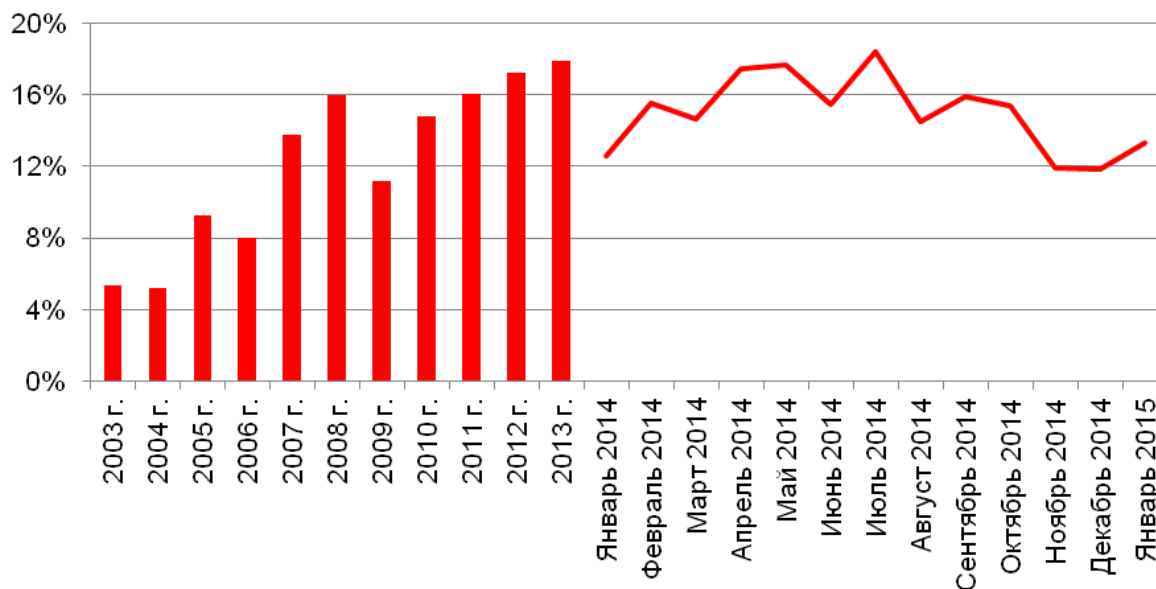
Доля тех, кто полностью или в основном доволен жизнью (по городам исследования, от числа определившихся с ответом)

	2008 г.	2009 г.	2010 г.	2011 г.	2012 г.	2013 г.	2014 г.	2015 г. (январь)
Астрахань	59%	71%	73%	75%	76%	75%	80%	69%
Барнаул	55%	69%	74%	77%	78%	76%	79%	72%
Владивосток	55%	68%	78%	79%	78%	76%	80%	76%
Волгоград	55%	66%	73%	71%	71%	69%	75%	61%
Воронеж	59%	70%	72%	75%	75%	72%	80%	76%
Грозный								81%
Екатеринбург	60%	72%	76%	80%	80%	81%	82%	76%
Ижевск	63%	73%	76%	79%	79%	76%	83%	78%
Иркутск	62%	72%	78%	78%	78%	77%	82%	73%
Казань	68%	79%	77%	83%	83%	85%	87%	83%
Кемерово	64%	72%	78%	78%	78%	77%	81%	66%
Краснодар	62%	72%	76%	79%	82%	81%	84%	81%
Красноярск	67%	74%	77%	81%	78%	80%	82%	80%
Липецк	59%	71%	75%	75%	76%	75%	78%	60%
Махачкала								79%
Москва	70%	79%	79%	81%	83%	80%	82%	75%
Набережные Челны	67%	75%	79%	81%	84%	81%	83%	79%
Нижний Новгород	64%	72%	76%	76%	74%	75%	83%	62%
Новокузнецк	59%	71%	76%	76%	76%	74%	80%	73%
Новосибирск	65%	70%	73%	79%	76%	76%	82%	69%
Омск	58%	70%	76%	76%	75%	72%	78%	77%
Оренбург	64%	72%	79%	76%	78%	79%	83%	68%
Пенза	56%	71%	75%	77%	80%	74%	81%	66%
Пермь	62%	72%	77%	78%	79%	78%	82%	80%
Ростов-на-Дону	63%	72%	79%	80%	80%	79%	83%	78%
Рязань	60%	71%	72%	74%	76%	74%	82%	62%
Самара	62%	73%	75%	77%	76%	77%	80%	81%
Санкт-Петербург	66%	75%	79%	84%	83%	80%	81%	62%
Саратов	56%	71%	78%	75%	74%	72%	80%	76%
Тольятти	63%	71%	74%	77%	77%	76%	81%	72%
Томск			80%	79%	79%	76%	82%	63%
Тюмень	66%	74%	81%	84%	85%	82%	87%	78%
Ульяновск	56%	69%	72%	74%	78%	73%	79%	75%
Уфа	65%	76%	78%	79%	79%	80%	84%	76%
Хабаровск	62%	74%	78%	79%	79%	75%	81%	74%
Челябинск	63%	75%	79%	77%	77%	78%	81%	66%
Ярославль	60%	72%	76%	77%	77%	74%	79%	69%

[Назад](#)

Самооценка уровня доходов

Доля потребителей, способных купить хотя бы новый автомобиль
(самооценка дохода)

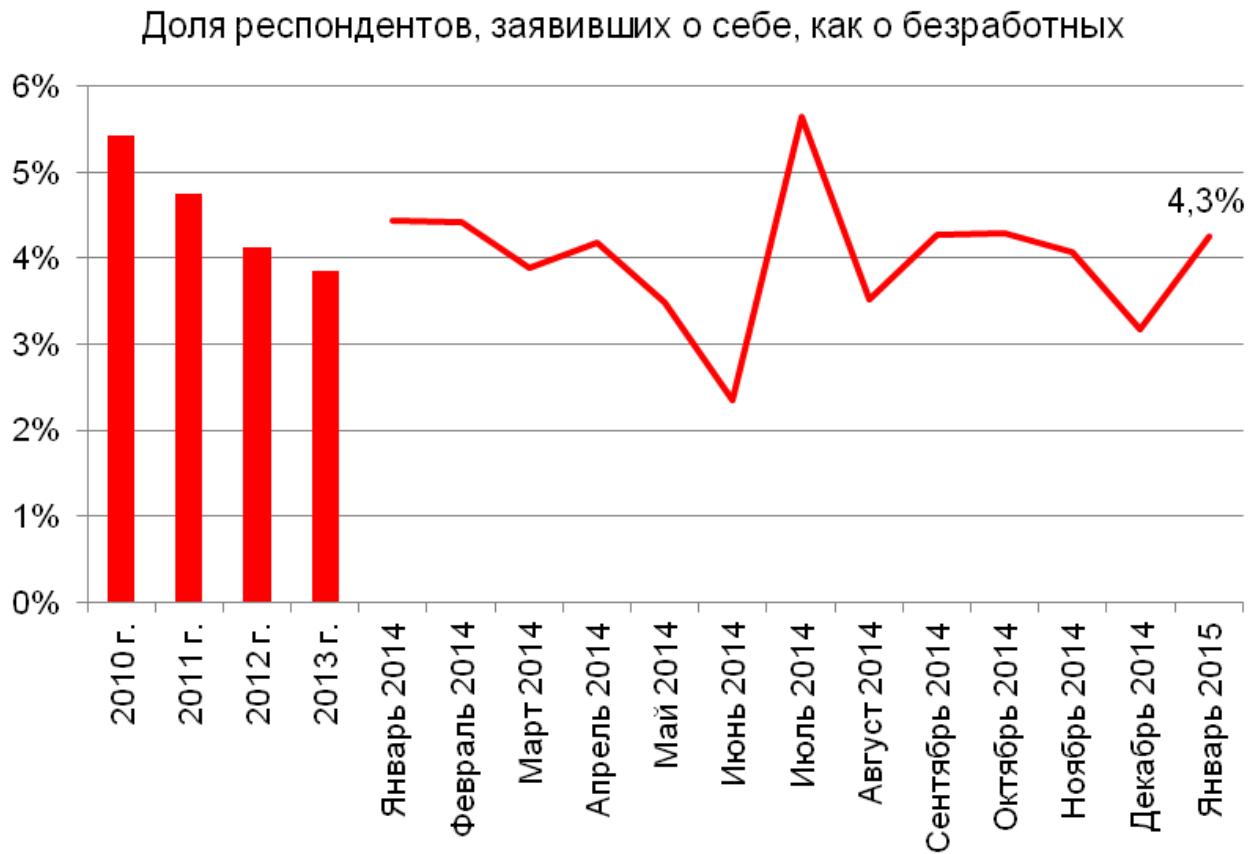


Доля населения, способного купить хотя бы новый автомобиль по городам, где проводилось исследование

	2004 г.	2005 г.	2006 г.	2007 г.	2008 г.	2009 г.	2010 г.	2011 г.	2012 г.	2013 г.	2014 г.	2015 г. (январь)
Астрахань		7%	6%	11%	9%	7%	9%	9%	12%	10%	12%	5%
Барнаул		6%	6%	10%	8%	7%	8%	9%	9%	12%	10%	8%
Владивосток	5%	11%	10%	11%	13%	11%	16%	18%	19%	17%	17%	15%
Волгоград	5%	4%	5%	12%	9%	6%	10%	9%	11%	10%	9%	6%
Воронеж		7%	5%	12%	10%	8%	9%	11%	16%	11%	12%	9%
Грозный												9%
Екатеринбург	6%	11%	9%	13%	15%	8%	12%	14%	18%	14%	15%	25%
Ижевск	5%	6%	6%	10%	12%	8%	9%	10%	11%	12%	13%	12%
Иркутск	4%	10%	8%	11%	13%	11%	13%	13%	10%	11%	12%	8%
Казань	5%	10%	8%	18%	15%	9%	13%	15%	17%	14%	15%	6%
Кемерово	3%	7%	7%	12%	10%	7%	9%	10%	11%	10%	8%	8%
Краснодар	5%	8%	7%	12%	12%	10%	11%	14%	17%	18%	15%	7%
Красноярск	5%	9%	7%	14%	17%	11%	16%	16%	20%	18%	16%	16%
Липецк	2%	6%	5%	9%	10%	7%	8%	10%	11%	12%	12%	13%
Махачкала												14%
Москва	8%	16%	12%	18%	17%	12%	17%	19%	21%	20%	18%	18%
Набережные Челны	3%		6%	11%	13%	7%	9%	9%	12%	11%	9%	8%
Нижний Новгород	4%	7%	5%	13%	12%	6%	8%	8%	12%	9%	11%	8%
Новокузнецк	4%		6%	9%	11%	7%	8%	8%	9%	9%	10%	6%
Новосибирск	5%	9%	6%	15%	15%	8%	11%	14%	15%	13%	11%	12%
Омск	5%	7%	6%	12%	12%	7%	11%	12%	15%	10%	12%	10%
Оренбург	4%	6%	6%	9%	12%	8%	13%	12%	15%	13%	14%	6%
Пенза		4%	5%	12%	9%	8%	10%	11%	12%	10%	11%	11%
Пермь	4%	9%	7%	13%	14%	9%	13%	11%	14%	12%	13%	12%
Ростов-на-Дону	4%	9%	7%	13%	14%	8%	12%	16%	17%	17%	16%	17%
Рязань		8%	5%	10%	12%	7%	9%	10%	11%	11%	13%	5%
Самара	4%	8%	8%	18%	14%	7%	10%	14%	15%	15%	12%	19%
Санкт-Петербург	6%	10%	9%	19%	18%	10%	19%	25%	26%	18%	13%	11%
Саратов	3%	6%	6%	11%	10%	9%	14%	12%	15%	11%	11%	13%
Тольятти	5%		7%	11%	13%	7%	9%	10%	13%	11%	12%	5%
Томск		8%	7%	12%	11%		14%	13%	12%	11%	14%	9%
Тюмень	6%	10%	9%	15%	14%	8%	13%	16%	18%	16%	15%	10%
Ульяновск		3%	5%	10%	9%	6%	8%	10%	10%	9%	10%	9%
Уфа	7%	10%	7%	13%	14%	8%	10%	10%	13%	12%	12%	13%
Хабаровск	4%	8%	7%	12%	15%	11%	15%	16%	16%	16%	15%	12%
Челябинск	4%	10%	7%	16%	16%	9%	12%	12%	16%	13%	12%	11%
Ярославль	5%	5%	7%	14%	11%	7%	10%	9%	11%	10%	11%	7%

[Назад](#)

Доля безработных среди населения



Доля безработных						
	2010 г.	2011 г.	2012 г.	2013 г.	2014 г.	2015 г. (январь)
Астрахань	5%	5%	4%	3%	3%	1%
Барнаул	3%	4%	3%	3%	4%	7%
Владивосток	4%	4%	4%	3%	3%	4%
Волгоград	5%	4%	4%	3%	3%	7%
Воронеж	6%	4%	4%	4%	3%	10%
Грозный						0%
Екатеринбург	4%	3%	2%	2%	3%	1%
Ижевск	4%	4%	3%	3%	3%	0%
Иркутск	4%	3%	3%	2%	2%	2%
Казань	6%	5%	3%	2%	3%	1%
Кемерово	5%	3%	2%	2%	3%	3%
Краснодар	2%	4%	4%	3%	3%	6%
Красноярск	6%	4%	3%	3%	3%	4%
Липецк	4%	4%	3%	4%	3%	3%
Махачкала						5%
Москва	6%	5%	4%	4%	4%	4%
Набережные Челны	7%	5%	3%	3%	4%	4%
Нижний Новгород	6%	5%	4%	2%	4%	6%
Новокузнецк	5%	3%	2%	2%	3%	1%
Новосибирск	4%	4%	3%	3%	4%	3%
Омск	5%	4%	3%	4%	4%	3%
Оренбург	8%	4%	3%	4%	3%	5%
Пенза	4%	5%	4%	3%	4%	8%
Пермь	4%	3%	3%	2%	2%	0%
Ростов-на-Дону	4%	4%	3%	4%	4%	1%
Рязань	5%	4%	3%	3%	4%	0%
Самара	4%	4%	4%	3%	3%	5%
Санкт-Петербург	4%	4%	3%	3%	4%	3%
Саратов	4%	5%	4%	4%	3%	3%
Тольятти	7%	4%	3%	3%	4%	4%
Томск	5%	4%	4%	3%	3%	2%
Тюмень	5%	4%	3%	3%	4%	4%
Ульяновск	6%	4%	4%	3%	3%	4%
Уфа	5%	5%	4%	4%	5%	7%
Хабаровск	5%	4%	3%	4%	2%	1%
Челябинск	5%	4%	4%	3%	4%	4%
Ярославль	4%	4%	3%	3%	3%	0%

[Назад](#)