

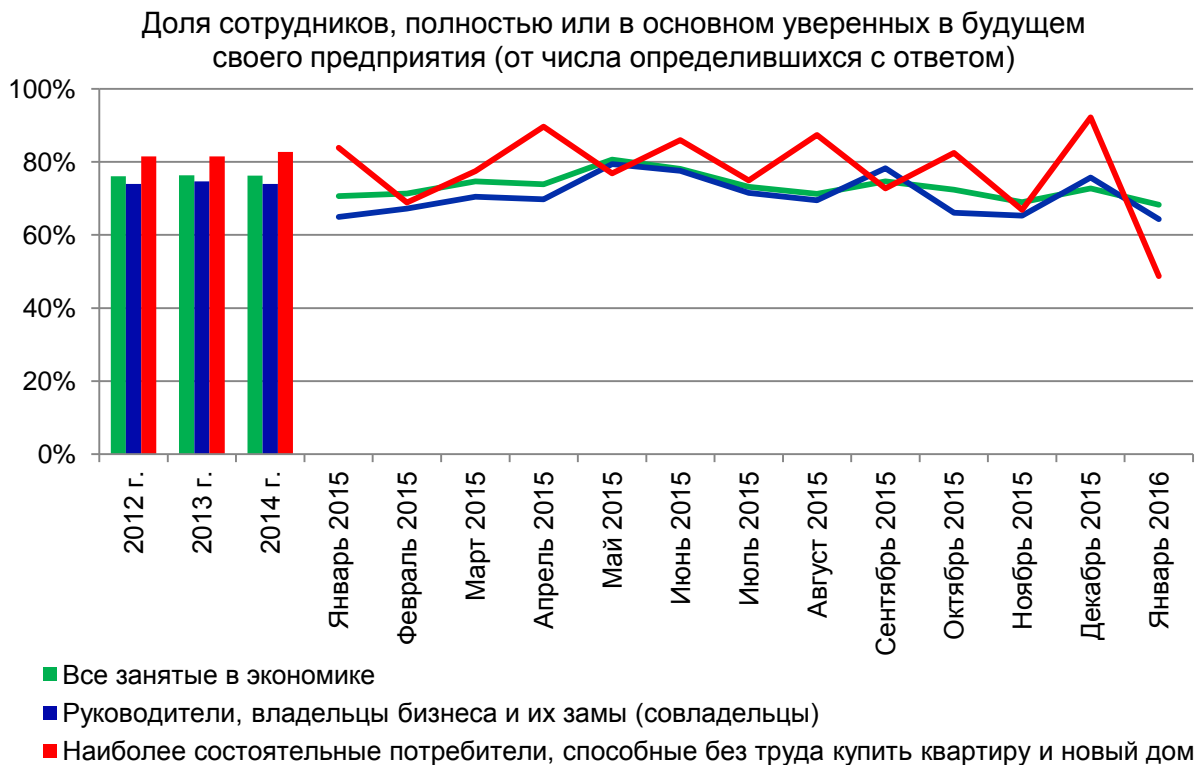
## Настроения экономики. Итоги января 2016 года.

Оценка перспектив экономического роста в России

Новый год, как и ожидалось, начался с достаточно глубокого спада в экономических настроениях населения.

- [Доля сотрудников, уверенных в завтрашнем дне предприятий и организаций, где они работают](#), в январе снизилась на 5 п. п. до 68% против 73% в декабре. Среди руководителей и владельцев бизнеса доля уверенных в завтрашнем дне своего предприятия также значительно снизилась и составила 64% против 76% в прошлом месяце. Значительно ухудшились экономические ожидания наиболее состоятельных слоев населения – в этой группе доля тех, кто уверен в будущем своего предприятия, снизилась на 43 п.п. (до 49% против 92% в декабре). Стоит отметить, что такие пессимистические отметки в этой группе наблюдаются впервые за всю историю наблюдений.
- [Доля тех, кто уверен в своем завтрашнем дне](#), снизилась по сравнению с декабрем на 4 п. п. (57% уверенных в январе против 61% месяцем ранее). Среди руководителей и владельцев бизнеса доля уверенных снизилась до 57% по сравнению с 72% в декабре. Среди наиболее состоятельных россиян число уверенных в своем будущем практически не изменилось – 85% уверенных в декабре.
- [Уровень удовлетворенности населения своей жизнью](#) снизился по сравнению с прошлым месяцем на 13 п. п. - 69% населения полностью или в основном довольны своей жизнью (против 82% в декабре). Среди руководителей и владельцев бизнеса значение показателя снизилось на 23 п. п. и составило 68% по сравнению с 91% в прошлом месяце. Среди наиболее состоятельных россиян доля полностью или в основном довольных жизнью снизилась на 4 п.п. (91% в январе против 95% месяцем ранее).
- [Самооценка населением своих доходов](#) снизилась. Доля тех, кто может позволить себе купить, по крайней мере, новый автомобиль, составляет сегодня 9% против 12% в декабре. Увеличивается число граждан, которым хватает денег только на питание и предметы первой необходимости.
- [Доля тех, кто относит себя к безработным](#), составляет сегодня 4,2% от трудоспособного населения (данный показатель снизился по сравнению с прошлым месяцем – 5,8% безработных в декабре). Среди молодежи уровень безработицы составляет 3%.

## Оценка положения дел на предприятиях, сделанная их сотрудниками



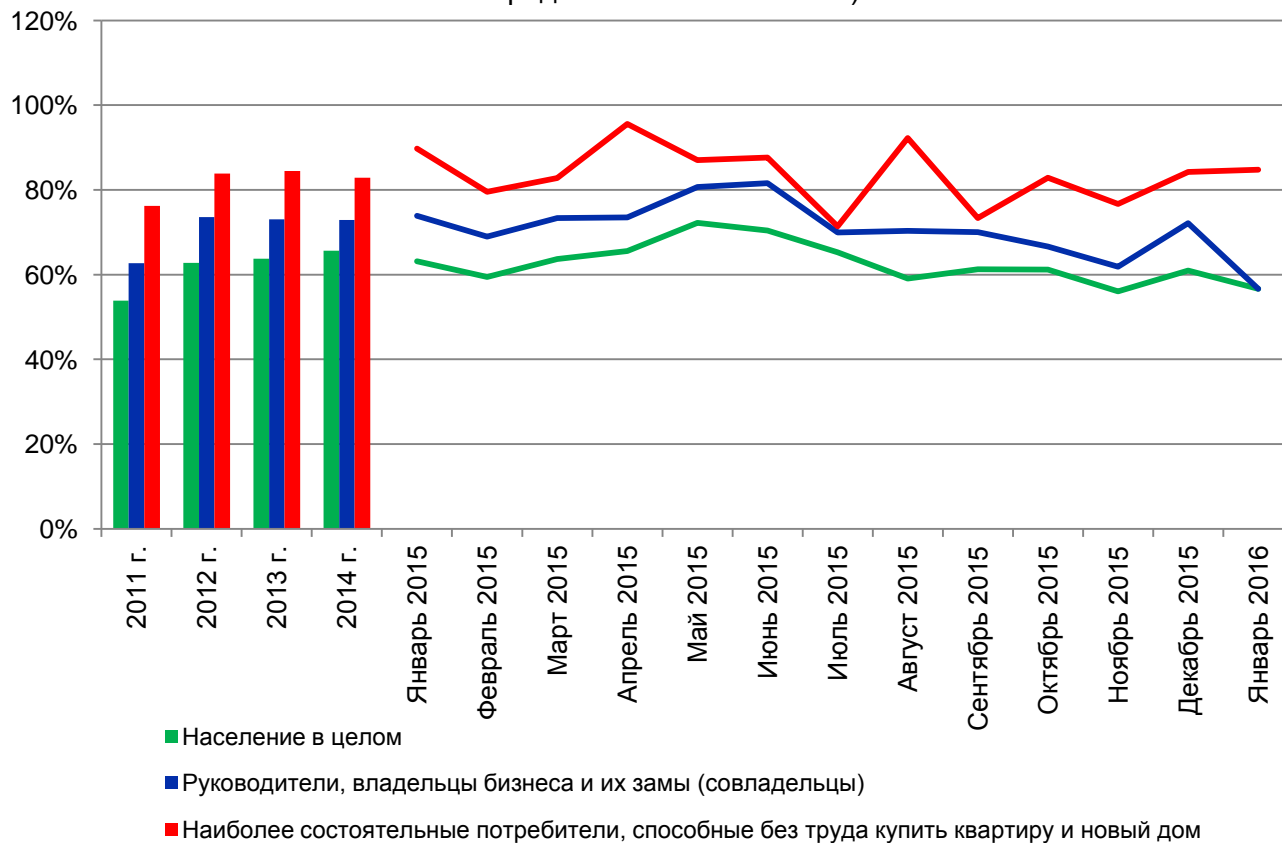
Доля сотрудников, уверенных в завтрашнем дне своего предприятия по городам, где проводились исследования  
(от числа определившихся с ответом)

	2012 г.	2013 г.	2014 г.	2015 г.
Астрахань	70%	70%	77%	74%
Барнаул	75%	74%	76%	71%
Владивосток	76%	74%	78%	72%
Волгоград	69%	68%	71%	67%
Воронеж	71%	68%	72%	72%
Грозный				80%
Екатеринбург	83%	78%	80%	77%
Ижевск	77%	76%	79%	78%
Иркутск	75%	76%	79%	77%
Казань	81%	80%	81%	78%
Кемерово	78%	74%	76%	75%
Краснодар	78%	78%	82%	78%
Красноярск	75%	75%	78%	75%
Липецк	70%	69%	74%	74%
Махачкала				77%
Москва	76%	72%	72%	69%
Набережные Челны	76%	75%	78%	76%
Нижний Новгород	75%	70%	74%	73%
Новокузнецк	75%	66%	69%	69%
Новосибирск	79%	73%	79%	70%
Омск	76%	72%	76%	71%
Оренбург	73%	72%	76%	72%
Пенза	76%	70%	73%	69%
Пермь	76%	77%	81%	77%
Ростов-на-Дону	77%	77%	79%	73%
Рязань	74%	72%	78%	75%
Самара	77%	75%	73%	73%
Санкт-Петербург	78%	76%	77%	76%
Саратов	73%	69%	74%	69%
Севастополь				72%
Тольятти	71%	67%	66%	65%
Томск	80%	72%	77%	76%
Тюмень	80%	75%	80%	77%
Ульяновск	74%	71%	71%	70%
Уфа	77%	72%	77%	74%
Хабаровск	77%	75%	79%	75%
Челябинск	78%	74%	78%	77%
Ярославль	75%	70%	73%	73%

[Назад](#)

## Уверенность населения в своем завтрашнем дне

Доля тех, кто полностью или в основном уверен в завтрашнем дне (от числа определившихся с ответом)



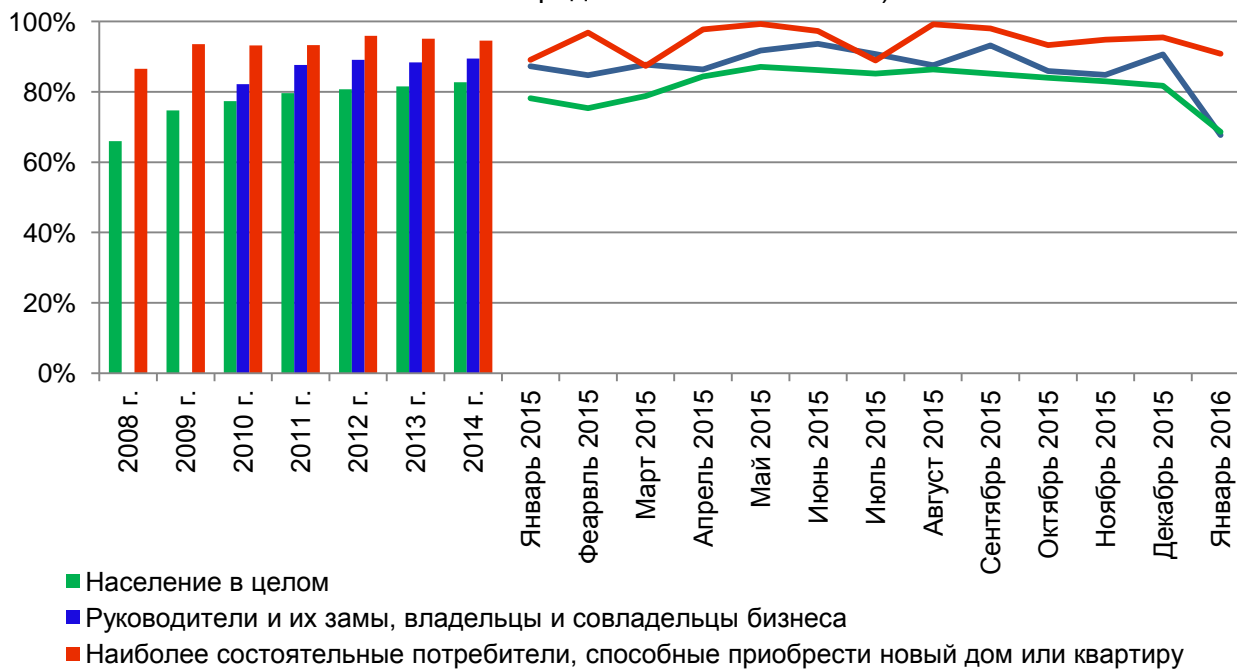
Доля респондентов, уверенных в завтрашнем дне по городам,  
где проводилось исследование (от числа определившихся с ответом)

	2011 г.	2012 г.	2013 г.	2014 г.	2015 г.
Астрахань	50%	54%	52%	63%	62%
Барнаул	53%	59%	56%	63%	59%
Владивосток	53%	59%	58%	63%	62%
Волгоград	48%	52%	47%	55%	54%
Воронеж	54%	55%	49%	57%	59%
Грозный					59%
Екатеринбург	58%	65%	61%	67%	67%
Ижевск	61%	63%	60%	71%	68%
Иркутск	49%	58%	57%	64%	61%
Казань	63%	67%	64%	71%	70%
Кемерово	56%	59%	58%	63%	62%
Краснодар	48%	59%	62%	67%	65%
Красноярск	55%	60%	62%	66%	65%
Липецк	45%	54%	49%	61%	57%
Махачкала					60%
Москва	51%	62%	58%	62%	59%
Набережные Челны	57%	63%	59%	66%	66%
Нижний Новгород	42%	57%	53%	62%	60%
Новокузнецк	54%	59%	53%	60%	61%
Новосибирск	59%	62%	57%	65%	62%
Омск	44%	60%	52%	63%	61%
Оренбург	51%	57%	57%	63%	63%
Пенза	52%	57%	53%	61%	57%
Пермь	52%	64%	61%	69%	67%
Ростов-на-Дону	60%	61%	59%	65%	62%
Рязань	46%	53%	53%	59%	60%
Самара	46%	59%	56%	59%	63%
Санкт-Петербург	51%	66%	60%	63%	63%
Саратов	44%	54%	48%	58%	55%
Севастополь					68%
Тольятти	51%	56%	55%	59%	57%
Томск	55%	62%	55%	65%	65%
Тюмень	63%	67%	64%	72%	66%
Ульяновск	45%	53%	52%	61%	60%
Уфа	57%	64%	63%	69%	66%
Хабаровск	63%	61%	58%	65%	66%
Челябинск	55%	62%	59%	63%	66%
Ярославль	56%	56%	51%	60%	61%

[Назад](#)

## Удовлетворенность населения своей жизнью

Доля тех, кто полностью или в основном доволен своей жизнью (от числа определившихся с ответом)



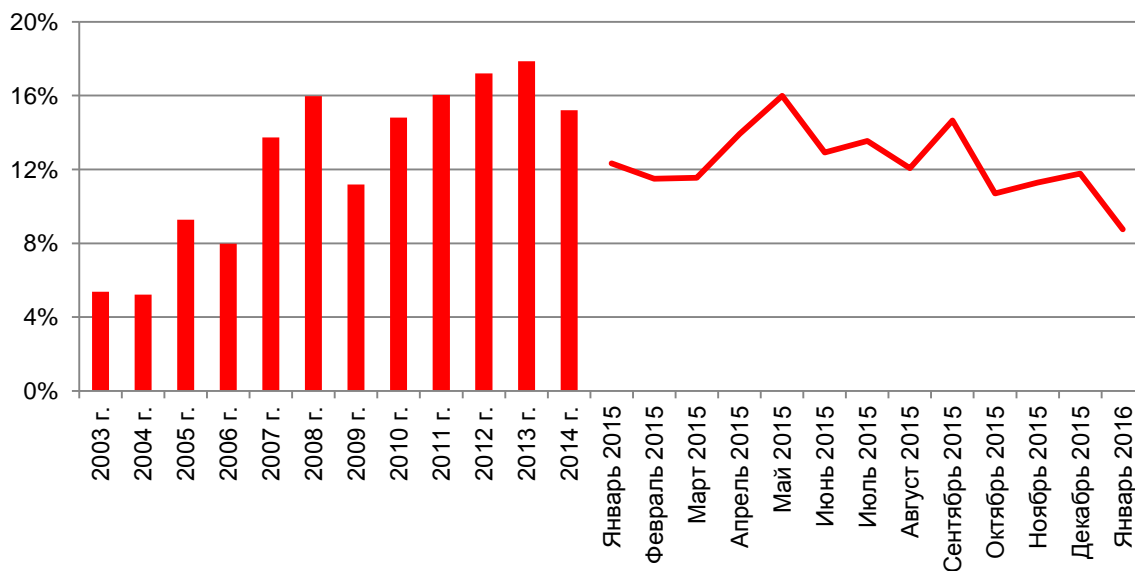
Доля тех, кто полностью или в основном доволен жизнью (по городам исследования, от числа определившихся с ответом)

	2008 г.	2009 г.	2010 г.	2011 г.	2012 г.	2013 г.	2014 г.	2015 г.
Астрахань	59%	71%	73%	75%	76%	75%	80%	81%
Барнаул	55%	69%	74%	77%	78%	76%	79%	79%
Владивосток	55%	68%	78%	79%	78%	76%	80%	82%
Волгоград	55%	66%	73%	71%	71%	69%	75%	77%
Воронеж	59%	70%	72%	75%	75%	72%	80%	80%
Грозный								88%
Екатеринбург	60%	72%	76%	80%	80%	81%	82%	83%
Ижевск	63%	73%	76%	79%	79%	76%	83%	83%
Иркутск	62%	72%	78%	78%	78%	77%	82%	83%
Казань	68%	79%	77%	83%	83%	85%	87%	88%
Кемерово	64%	72%	78%	78%	78%	77%	81%	80%
Краснодар	62%	72%	76%	79%	82%	81%	84%	86%
Красноярск	67%	74%	77%	81%	78%	80%	82%	84%
Липецк	59%	71%	75%	75%	76%	75%	78%	81%
Махачкала								86%
Москва	70%	79%	79%	81%	83%	80%	82%	84%
Набережные Челны	67%	75%	79%	81%	84%	81%	83%	85%
Нижний Новгород	64%	72%	76%	76%	74%	75%	83%	79%
Новокузнецк	59%	71%	76%	76%	76%	74%	80%	80%
Новосибирск	65%	70%	73%	79%	76%	76%	82%	81%
Омск	58%	70%	76%	76%	75%	72%	78%	80%
Оренбург	64%	72%	79%	76%	78%	79%	83%	82%
Пенза	56%	71%	75%	77%	80%	74%	81%	80%
Пермь	62%	72%	77%	78%	79%	78%	82%	82%
Ростов-на-Дону	63%	72%	79%	80%	80%	79%	83%	84%
Рязань	60%	71%	72%	74%	76%	74%	82%	82%
Самара	62%	73%	75%	77%	76%	77%	80%	83%
Санкт-Петербург	66%	75%	79%	84%	83%	80%	81%	83%
Саратов	56%	71%	78%	75%	74%	72%	80%	79%
Севастополь								85%
Тольятти	63%	71%	74%	77%	77%	76%	81%	79%
Томск			80%	79%	79%	76%	82%	84%
Тюмень	66%	74%	81%	84%	85%	82%	87%	86%
Ульяновск	56%	69%	72%	74%	78%	73%	79%	80%
Уфа	65%	76%	78%	79%	79%	80%	84%	84%
Хабаровск	62%	74%	78%	79%	79%	75%	81%	82%
Челябинск	63%	75%	79%	77%	77%	78%	81%	81%
Ярославль	60%	72%	76%	77%	77%	74%	79%	81%

[Назад](#)

## Самооценка уровня доходов

Доля потребителей, способных купить хотя бы новый автомобиль (самооценка дохода)



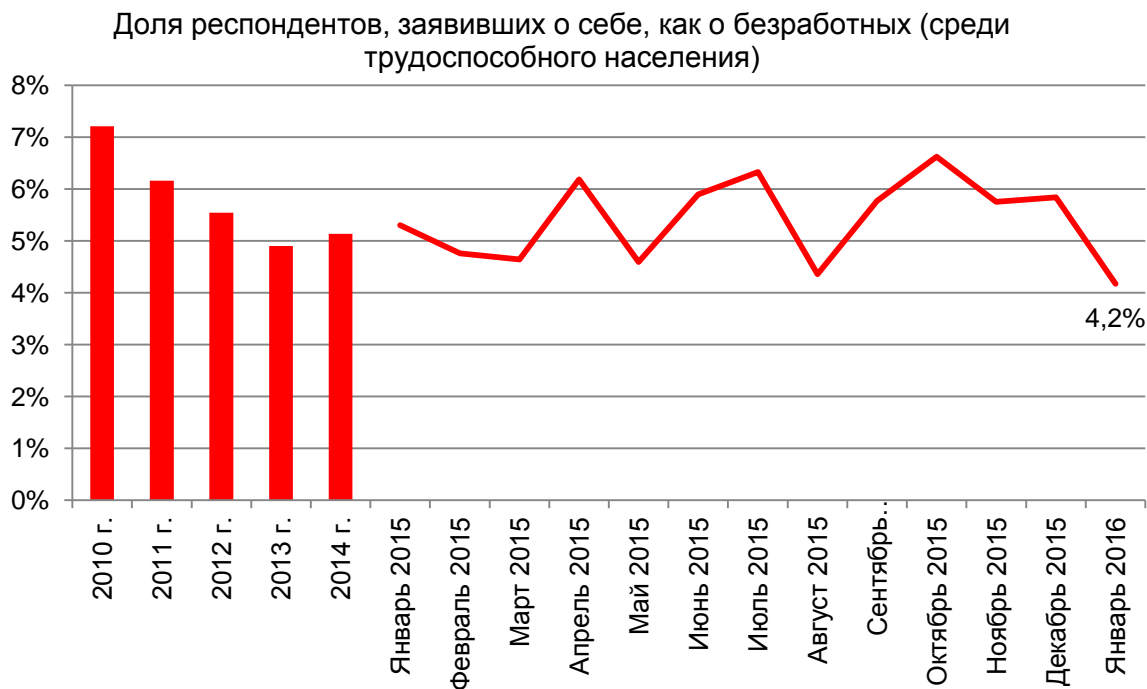


Доля населения, способного купить хотя бы новый автомобиль по городам,  
где проводилось исследование

	2004 г.	2005 г.	2006 г.	2007 г.	2008 г.	2009 г.	2010 г.	2011 г.	2012 г.	2013 г.	2014 г.	2015 г.
Астрахань		7%	6%	11%	9%	7%	9%	9%	12%	10%	12%	9%
Барнаул		6%	6%	10%	8%	7%	8%	9%	9%	12%	10%	8%
Владивосток	5%	11%	10%	11%	13%	11%	16%	18%	19%	17%	17%	13%
Волгоград	5%	4%	5%	12%	9%	6%	10%	9%	11%	10%	9%	7%
Воронеж		7%	5%	12%	10%	8%	9%	11%	16%	11%	12%	10%
Грозный												11%
Екатеринбург	6%	11%	9%	13%	15%	8%	12%	14%	18%	14%	15%	13%
Ижевск	5%	6%	6%	10%	12%	8%	9%	10%	11%	12%	13%	10%
Иркутск	4%	10%	8%	11%	13%	11%	13%	13%	10%	11%	12%	11%
Казань	5%	10%	8%	18%	15%	9%	13%	15%	17%	14%	15%	13%
Кемерово	3%	7%	7%	12%	10%	7%	9%	10%	11%	10%	8%	9%
Краснодар	5%	8%	7%	12%	12%	10%	11%	14%	17%	18%	15%	13%
Красноярск	5%	9%	7%	14%	17%	11%	16%	16%	20%	18%	16%	14%
Липецк	2%	6%	5%	9%	10%	7%	8%	10%	11%	12%	12%	9%
Махачкала												14%
Москва	8%	16%	12%	18%	17%	12%	17%	19%	21%	20%	18%	15%
Набережные Челны	3%		6%	11%	13%	7%	9%	9%	12%	11%	9%	9%
Нижний Новгород	4%	7%	5%	13%	12%	6%	8%	8%	12%	9%	11%	9%
Новокузнецк	4%		6%	9%	11%	7%	8%	8%	9%	9%	10%	9%
Новосибирск	5%	9%	6%	15%	15%	8%	11%	14%	15%	13%	11%	11%
Омск	5%	7%	6%	12%	12%	7%	11%	12%	15%	10%	12%	9%
Оренбург	4%	6%	6%	9%	12%	8%	13%	12%	15%	13%	14%	10%
Пенза		4%	5%	12%	9%	8%	10%	11%	12%	10%	11%	10%
Пермь	4%	9%	7%	13%	14%	9%	13%	11%	14%	12%	13%	12%
Ростов-на-Дону	4%	9%	7%	13%	14%	8%	12%	16%	17%	17%	16%	14%
Рязань		8%	5%	10%	12%	7%	9%	10%	11%	11%	13%	12%
Самара	4%	8%	8%	18%	14%	7%	10%	14%	15%	15%	12%	12%
Санкт-Петербург	6%	10%	9%	19%	18%	10%	19%	25%	26%	18%	13%	13%
Саратов	3%	6%	6%	11%	10%	9%	14%	12%	15%	11%	11%	11%
Севастополь												9%
Тольятти	5%		7%	11%	13%	7%	9%	10%	13%	11%	12%	10%
Томск		8%	7%	12%	11%		14%	13%	12%	11%	14%	10%
Тюмень	6%	10%	9%	15%	14%	8%	13%	16%	18%	16%	15%	11%
Ульяновск		3%	5%	10%	9%	6%	8%	10%	10%	9%	10%	9%
Уфа	7%	10%	7%	13%	14%	8%	10%	10%	13%	12%	12%	11%
Хабаровск	4%	8%	7%	12%	15%	11%	15%	16%	16%	16%	15%	12%
Челябинск	4%	10%	7%	16%	16%	9%	12%	12%	16%	13%	12%	12%
Ярославль	5%	5%	7%	14%	11%	7%	10%	9%	11%	10%	11%	8%

[Назад](#)

## Доля безработных среди населения



## Доля безработных (среди трудоспособного населения)

	2010 г.	2011 г.	2012 г.	2013 г.	2014 г.	2015 г.
Астрахань	8%	7%	5%	5%	4%	4%
Барнаул	5%	5%	4%	4%	5%	5%
Владивосток	5%	5%	5%	4%	4%	5%
Волгоград	8%	6%	6%	6%	5%	9%
Воронеж	10%	6%	6%	7%	5%	6%
Грозный						3%
Екатеринбург	7%	4%	3%	3%	4%	3%
Ижевск	8%	6%	4%	4%	4%	3%
Иркутск	5%	5%	4%	4%	3%	4%
Казань	9%	7%	5%	4%	4%	5%
Кемерово	8%	5%	3%	4%	4%	3%
Краснодар	3%	6%	5%	4%	3%	4%
Красноярск	7%	5%	4%	4%	4%	5%
Липецк	8%	6%	5%	6%	4%	6%
Махачкала						5%
Москва	8%	7%	6%	6%	6%	6%
Набережные Челны	10%	8%	4%	4%	6%	5%
Нижний Новгород	11%	7%	5%	4%	5%	6%
Новокузнецк	8%	5%	3%	4%	4%	4%
Новосибирск	5%	5%	5%	4%	5%	5%
Омск	8%	6%	4%	6%	5%	4%
Оренбург	10%	5%	3%	5%	4%	5%
Пенза	7%	6%	6%	4%	6%	5%
Пермь	6%	5%	4%	4%	3%	6%
Ростов-на-Дону	6%	6%	5%	5%	5%	5%
Рязань	9%	6%	4%	6%	5%	5%
Самара	6%	6%	5%	5%	4%	5%
Санкт-Петербург	5%	5%	4%	4%	5%	5%
Саратов	7%	7%	6%	6%	4%	6%
Севастополь						9%
Тольятти	10%	6%	3%	5%	5%	4%
Томск	6%	5%	5%	4%	4%	4%
Тюмень	7%	5%	4%	4%	5%	7%
Ульяновск	9%	7%	6%	5%	4%	5%
Уфа	7%	8%	5%	7%	7%	7%
Хабаровск	7%	5%	4%	5%	3%	4%
Челябинск	8%	6%	5%	4%	5%	4%
Ярославль	6%	6%	5%	4%	5%	3%

[Назад](#)