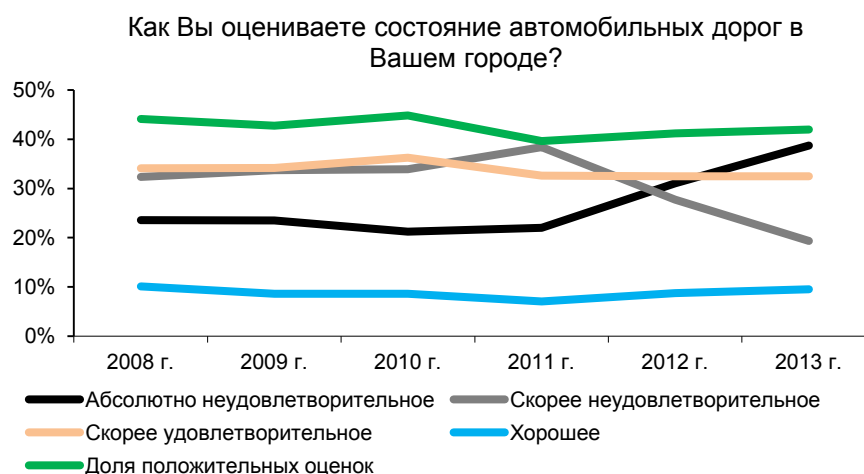


Дорогами в России довольны 42% населения, работой Госавтоинспекции – 73%.

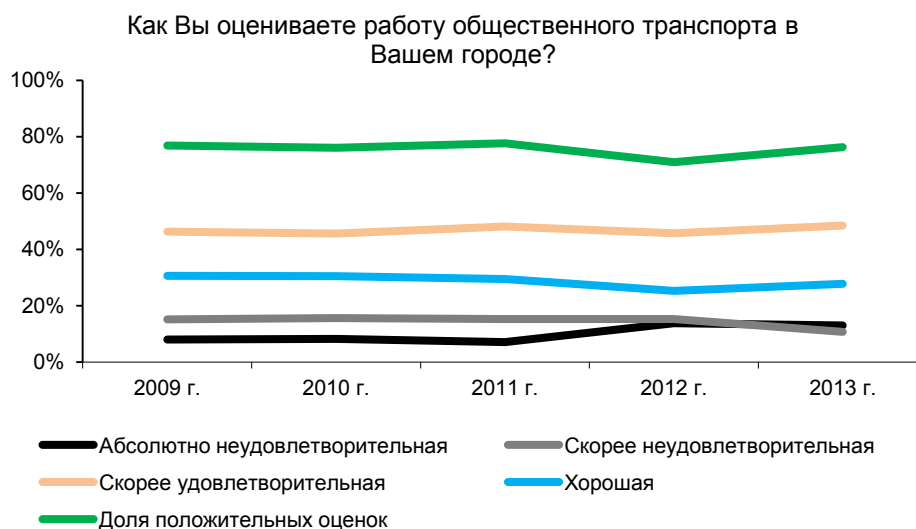
Центр стратегических исследований (ЦСИ) компании РОСГОССТРАХ провел очередное исследование, посвященное состоянию дорожного хозяйства в нашей стране. Исследование проводилось в 39 крупных и средних российских городах, всего в исследовании приняли участие 19 тыс. 578 респондентов.

Сегодня в России 42% населения полностью или в основном довольны состоянием автомобильных дорог. По сравнению с 2013 годом доля тех, кто считает дороги «хорошими» и «скорее удовлетворительными», практически не изменилась (в прошлом году с этим были согласны 41% респондентов). Тем не менее, заметно выросла доля тех, кто расценивает состояние дорог как «абсолютно неудовлетворительное» - сегодня их 39% против 22% в 2011 году.

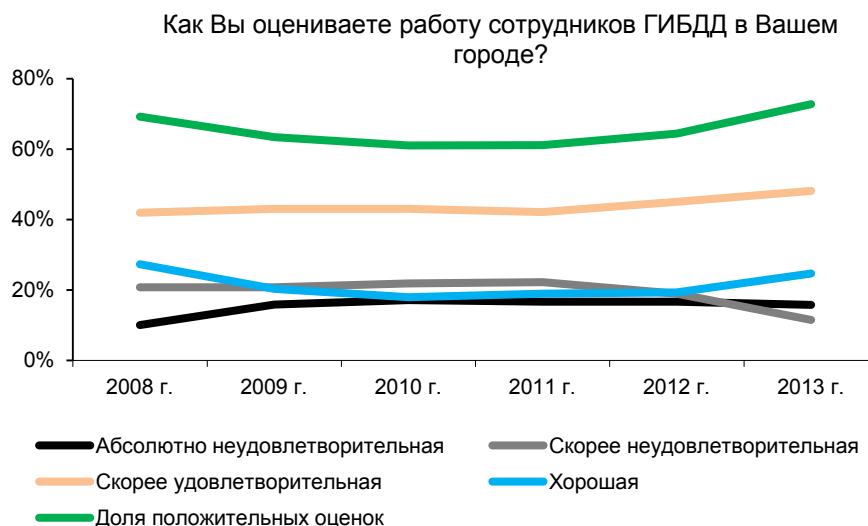


Среди городов, где проводились исследования, лучшими по потребительской оценке качества дорог являются Ханты-Мансийск, Тюмень и Кемерово, худшими – Волгоград, Рязань и Ульяновск.

Работа общественного транспорта в России в целом рассматривается населением как хорошая. Доля положительных оценок выросла до 76% по сравнению с 71% в прошлом году. Наилучшие оценки за качество работы общественного транспорта получили Ижевск, Ханты-Мансийск и Тюмень, наихудшие – Самара, Астрахань и Воронеж.



С 64% до 73% увеличилась доля положительных оценок работы Госавтоинспекции. Самую высокую оценку получила работа Госавтоинспекции Сургута, Набережных Челнов и Ханты-Мансийска, самую низкую – дорожная полиция Ростова-на-Дону, Санкт-Петербурга и Москвы.



«Оценки населения, данные состоянию дорожного хозяйства, можно назвать вполне благоприятными. В то же время, за последние два года резко, практически в два раза выросла доля людей, считающих состояние дорог абсолютно неудовлетворительным. Растет потребительская оценка работы дорожной полиции. В то же время нельзя забывать, что абсолютно неудовлетворительной работу Госавтоинспекции по-прежнему считают 16% населения. Вообще состояние дорожного хозяйства – это один из основных раздражителей, заметно влияющих на качество жизни россиян. Так что улучшение положения дел на дорогах будет способствовать улучшению социального самочувствия населения» - говорит руководитель ЦСИ Росгосстраха, профессор Финансового университета при Правительстве РФ Алексей Зубец.

	Доля тех, кто положительно оценивает состояние автомобильных дорог в городе	Доля тех, кто положительно оценивает работу общественного транспорта в городе	Доля тех, кто положительно оценивает работу сотрудников ГИБДД в своем городе
Астрахань	28%	65%	67%
Барнаул	36%	85%	78%
Владивосток	39%	82%	69%
Волгоград	8%	80%	64%
Воронеж	31%	62%	62%
Екатеринбург	38%	74%	70%
Ижевск	32%	93%	82%
Иркутск	27%	71%	68%
Казань	66%	84%	75%
Кемерово	82%	78%	80%
Краснодар	54%	77%	67%
Красноярск	38%	70%	72%
Липецк	42%	78%	73%
Москва	57%	79%	54%
Набережные Челны	58%	82%	86%
Нижний Новгород	32%	74%	72%
Новокузнецк	45%	81%	67%
Новосибирск	45%	72%	64%
Омск	23%	67%	74%
Оренбург	53%	80%	79%
Пенза	57%	79%	77%
Пермь	42%	83%	75%
Ростов-на-Дону	29%	67%	61%
Рязань	17%	73%	70%
Самара	29%	67%	69%
Санкт-Петербург	51%	68%	57%
Саратов	29%	75%	65%
Сургут	59%	86%	87%
Тольятти	53%	68%	67%
Томск	40%	70%	79%
Тюмень	87%	87%	79%
Ульяновск	23%	71%	69%
Уфа	38%	77%	74%
Хабаровск	29%	70%	76%
Ханты-Мансийск	91%	92%	85%
Челябинск	71%	74%	78%
Ярославль	32%	83%	73%