

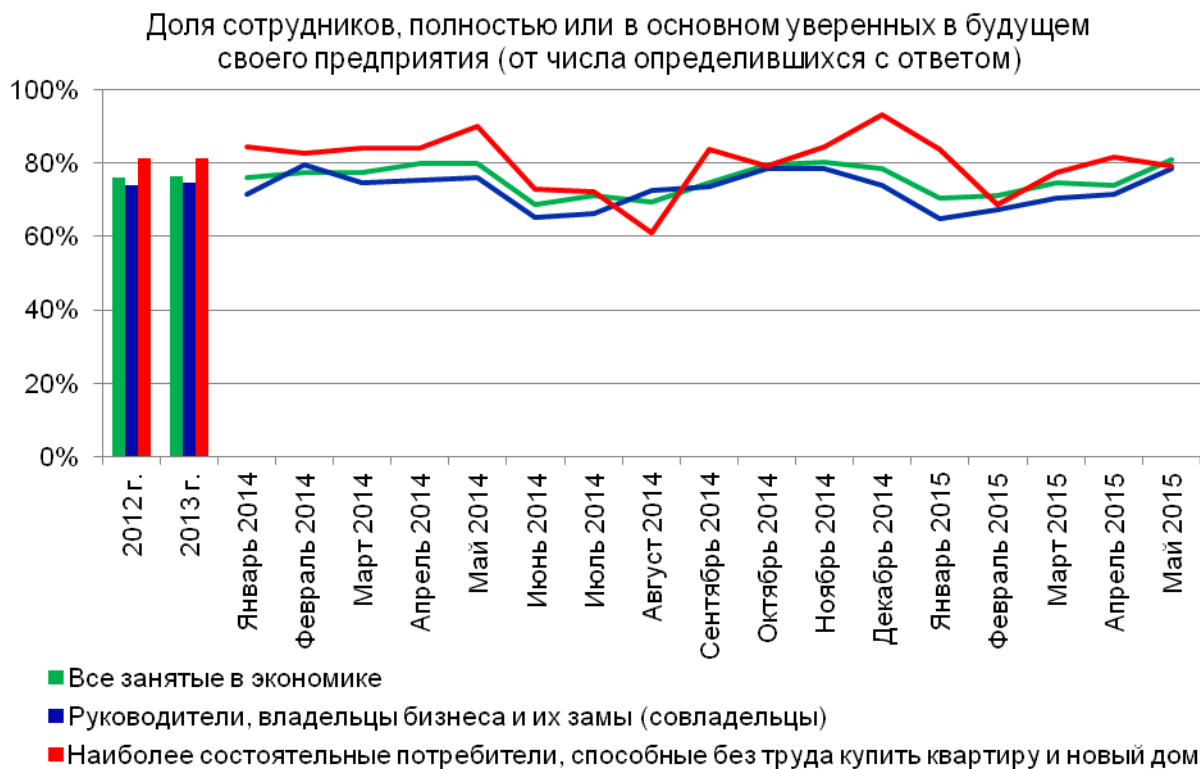
Настроения экономики. Итоги мая 2015 года.

Оценка перспектив экономического роста в России

Экономические настроения населения в мае значительно улучшились по всем измеряемым параметрам и сопоставимы с данными прошлого года. В соответствии с этими улучшениями ситуацию в российской экономике можно назвать стабильной.

- Доля сотрудников, уверенных в завтрашнем дне предприятий и организаций, где они работают, в мае выросла на 7 п.п. до 81%. Среди владельцев и руководителей бизнеса уверенность в завтрашнем не своих предприятий составила 79% (против 72% в апреле). Экономические ожидания наиболее состоятельных слоев населения, напротив, снизились – 79% уверенных против 82% месяцем ранее. Наибольшую уверенность в завтрашнем дне своих предприятий чувствуют жители Грозного, Махачкалы и Краснодара, наименьшую – жители Волгограда, Москвы и Новокузнецка.
- Доля тех, кто уверен в своем завтрашнем дне, поднялась до 72%. Последний раз такая высокая отметка была зафиксирована в мае прошлого года. Среди руководителей и владельцев бизнеса уверенность в собственном завтрашнем дне выросла на 9 п.п. (83% в мае против 74% в апреле). Наибольшую уверенность в своем завтрашнем дне чувствуют жители Казани, Екатеринбурга и Ижевска, наименьшую – жители Саратова, Липецка и Волгограда.
- Уровень удовлетворенности населения своей жизнью в мае вырос по сравнению с апрельским показателем: сегодня полностью или в основном довольны своей жизнью 87% городских жителей. Наибольший уровень удовлетворенности своей жизнью отмечен в Грозном, Махачкале и Краснодаре, наименьший – в Барнауле, Волгограде и Тольятти.
- Самооценка населением своих доходов выросла на 2 п.п. В мае 16% жителей городов утверждали, что способны приобрести хотя бы новый автомобиль. Наибольшая платежеспособность зафиксирована в Москве, Екатеринбурге и Махачкале, наименьшая – в Волгограде, Нижнем Новгороде и Набережных Челнах.
- Доля тех, кто относит себя к безработным, составила 3,8%. Среди молодежи уровень безработицы составляет 4,8%. Наиболее благополучные в плане безработицы города – Екатеринбург, Грозный и Ярославль. Самый высокий уровень безработицы зафиксирован в Уфе, Тюмени и Волгограде.

Оценка положения дел на предприятиях, сделанная их сотрудниками



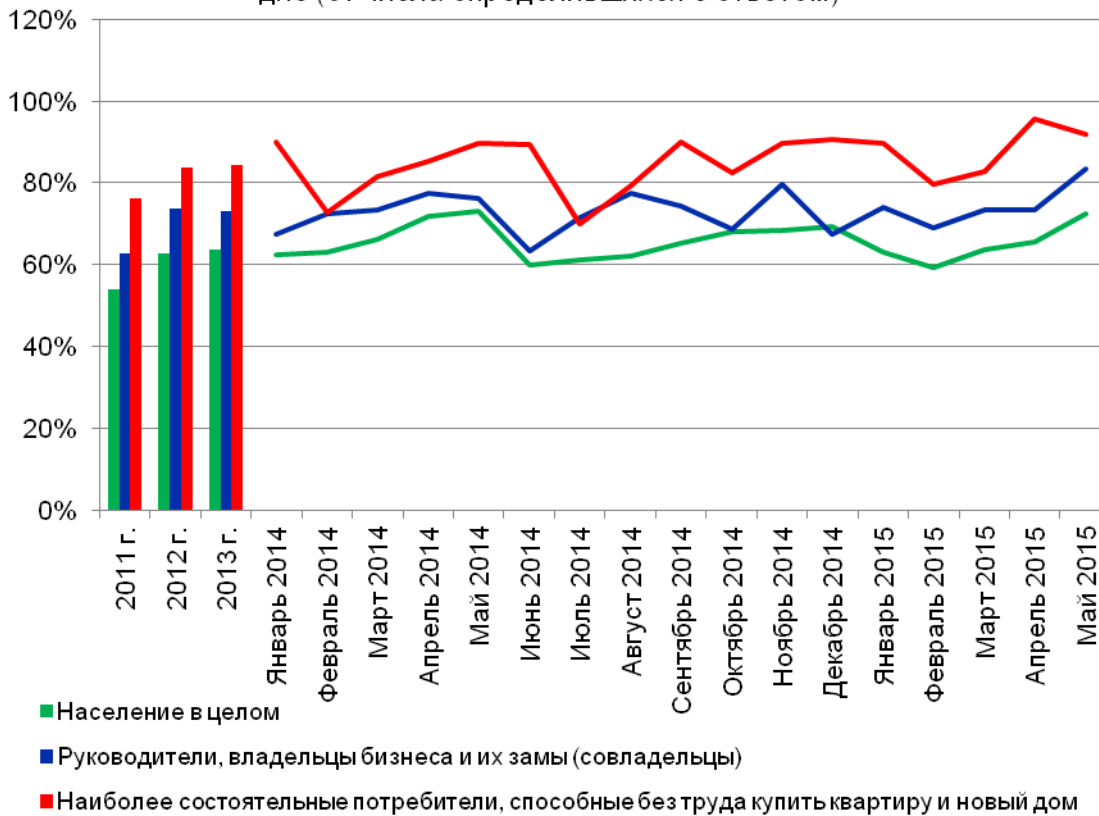
Доля сотрудников, уверенных в завтрашнем дне своего предприятия по городам, где проводились исследования (от числа определившихся с ответом)

	2012 г.	2013 г.	2014 г.	2015 г. (январь-май)
Астрахань	70%	70%	77%	72%
Барнаул	75%	74%	76%	70%
Владивосток	76%	74%	78%	74%
Волгоград	69%	68%	71%	64%
Воронеж	71%	68%	72%	72%
Грозный				81%
Екатеринбург	83%	78%	80%	79%
Ижевск	77%	76%	79%	79%
Иркутск	75%	76%	79%	77%
Казань	81%	80%	81%	78%
Кемерово	78%	74%	76%	73%
Краснодар	78%	78%	82%	81%
Красноярск	75%	75%	78%	76%
Липецк	70%	69%	74%	69%
Махачкала				81%
Москва	76%	72%	72%	67%
Набережные Челны	76%	75%	78%	76%
Нижний Новгород	75%	70%	74%	72%
Новокузнецк	75%	66%	69%	67%
Новосибирск	79%	73%	79%	71%
Омск	76%	72%	76%	71%
Оренбург	73%	72%	76%	72%
Пенза	76%	70%	73%	70%
Пермь	76%	77%	81%	78%
Ростов-на-Дону	77%	77%	79%	75%
Рязань	74%	72%	78%	71%
Самара	77%	75%	73%	75%
Санкт-Петербург	78%	76%	77%	78%
Саратов	73%	69%	74%	68%
Тольятти	71%	67%	66%	69%
Томск	80%	72%	77%	75%
Тюмень	80%	75%	80%	79%
Ульяновск	74%	71%	71%	70%
Уфа	77%	72%	77%	72%
Хабаровск	77%	75%	79%	71%
Челябинск	78%	74%	78%	75%
Ярославль	75%	70%	73%	76%

[Назад](#)

Уверенность населения в своем завтрашнем дне

Доля тех, кто полностью или в основном уверен в завтрашнем дне (от числа определившихся с ответом)



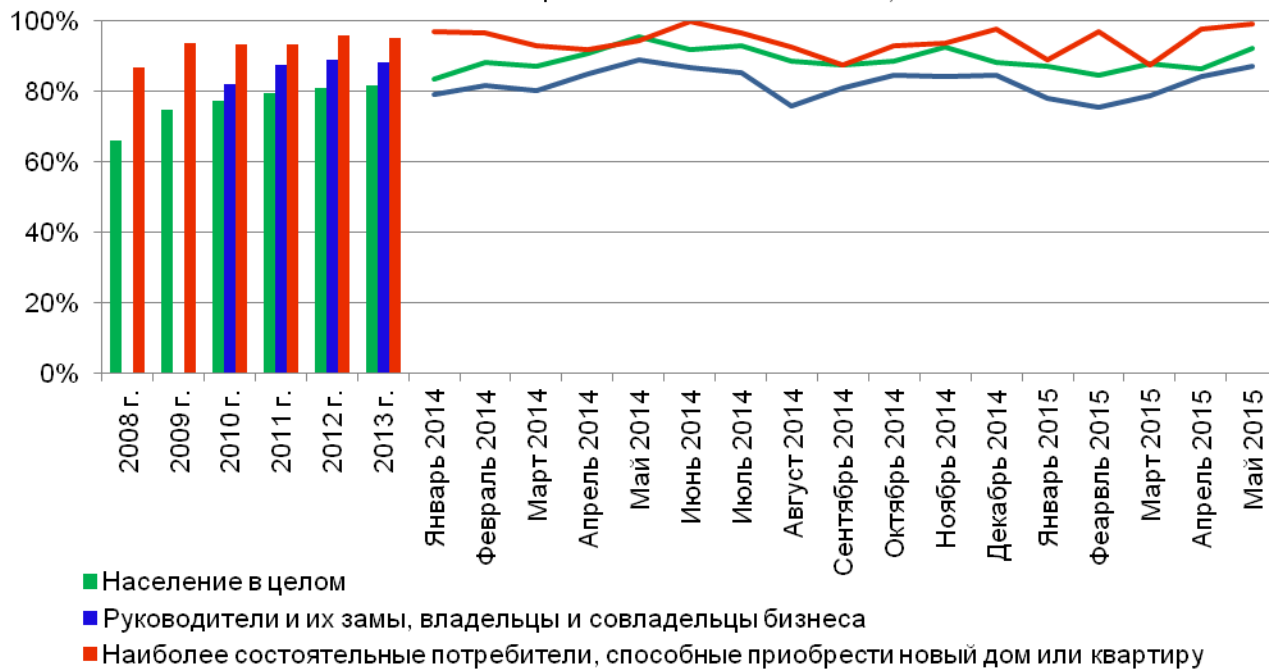
Доля респондентов, уверенных в своем завтрашнем дне
по городам, где проводилось исследование (от числа определившихся с ответом)

	2011 г.	2012 г.	2013 г.	2014 г.	2015 г. (январь - май)
Астрахань	50%	54%	52%	63%	64%
Барнаул	53%	59%	56%	63%	58%
Владивосток	53%	59%	58%	63%	64%
Волгоград	48%	52%	47%	55%	54%
Воронеж	54%	55%	49%	57%	59%
Грозный					63%
Екатеринбург	58%	65%	61%	67%	69%
Ижевск	61%	63%	60%	71%	69%
Иркутск	49%	58%	57%	64%	62%
Казань	63%	67%	64%	71%	71%
Кемерово	56%	59%	58%	63%	59%
Краснодар	48%	59%	62%	67%	68%
Красноярск	55%	60%	62%	66%	64%
Липецк	45%	54%	49%	61%	53%
Махачкала					65%
Москва	51%	62%	58%	62%	60%
Набережные Челны	57%	63%	59%	66%	67%
Нижний Новгород	42%	57%	53%	62%	59%
Новокузнецк	54%	59%	53%	60%	63%
Новосибирск	59%	62%	57%	65%	64%
Омск	44%	60%	52%	63%	61%
Оренбург	51%	57%	57%	63%	65%
Пенза	52%	57%	53%	61%	57%
Пермь	52%	64%	61%	69%	69%
Ростов-на-Дону	60%	61%	59%	65%	63%
Рязань	46%	53%	53%	59%	57%
Самара	46%	59%	56%	59%	63%
Санкт-Петербург	51%	66%	60%	63%	62%
Саратов	44%	54%	48%	58%	53%
Тольятти	51%	56%	55%	59%	60%
Томск	55%	62%	55%	65%	68%
Тюмень	63%	67%	64%	72%	66%
Ульяновск	45%	53%	52%	61%	59%
Уфа	57%	64%	63%	69%	65%
Хабаровск	63%	61%	58%	65%	68%
Челябинск	55%	62%	59%	63%	66%
Ярославль	56%	56%	51%	60%	59%

[Назад](#)

Удовлетворенность населения своей жизнью

Доля тех, кто полностью или в основном доволен своей жизнью (от числа определившихся с ответом)



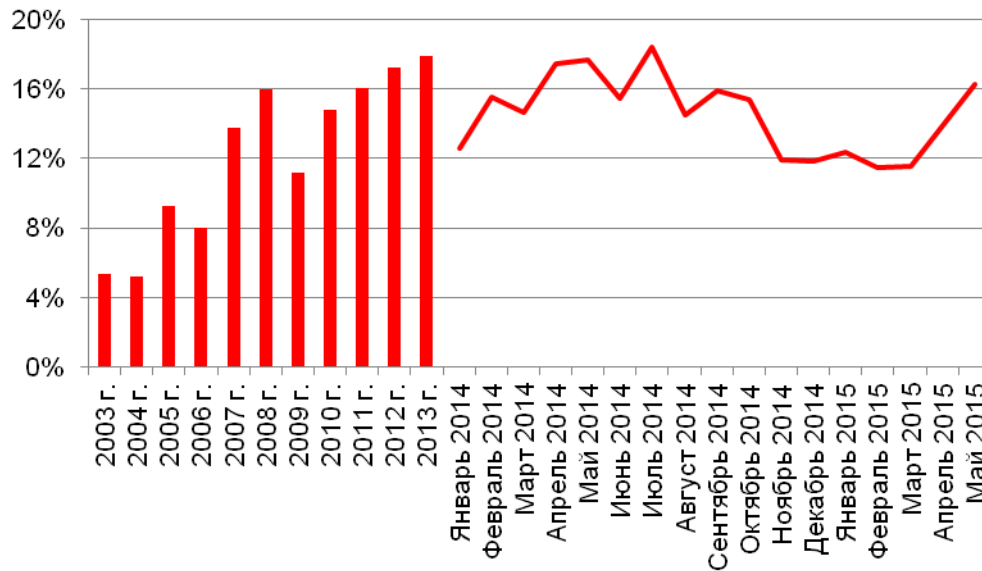
Доля тех, кто полностью или в основном доволен жизнью (по городам исследования, от числа определившихся с ответом)

	2008 г.	2009 г.	2010 г.	2011 г.	2012 г.	2013 г.	2014 г.	2015 г. (январь - май)
Астрахань	59%	71%	73%	75%	76%	75%	80%	81%
Барнаул	55%	69%	74%	77%	78%	76%	79%	74%
Владивосток	55%	68%	78%	79%	78%	76%	80%	79%
Волгоград	55%	66%	73%	71%	71%	69%	75%	74%
Воронеж	59%	70%	72%	75%	75%	72%	80%	77%
Грозный								88%
Екатеринбург	60%	72%	76%	80%	80%	81%	82%	80%
Ижевск	63%	73%	76%	79%	79%	76%	83%	80%
Иркутск	62%	72%	78%	78%	78%	77%	82%	77%
Казань	68%	79%	77%	83%	83%	85%	87%	85%
Кемерово	64%	72%	78%	78%	78%	77%	81%	75%
Краснодар	62%	72%	76%	79%	82%	81%	84%	85%
Красноярск	67%	74%	77%	81%	78%	80%	82%	81%
Липецк	59%	71%	75%	75%	76%	75%	78%	76%
Махачкала								85%
Москва	70%	79%	79%	81%	83%	80%	82%	81%
Набережные Челны	67%	75%	79%	81%	84%	81%	83%	81%
Нижний Новгород	64%	72%	76%	76%	74%	75%	83%	76%
Новокузнецк	59%	71%	76%	76%	76%	74%	80%	77%
Новосибирск	65%	70%	73%	79%	76%	76%	82%	78%
Омск	58%	70%	76%	76%	75%	72%	78%	79%
Оренбург	64%	72%	79%	76%	78%	79%	83%	76%
Пенза	56%	71%	75%	77%	80%	74%	81%	77%
Пермь	62%	72%	77%	78%	79%	78%	82%	81%
Ростов-на-Дону	63%	72%	79%	80%	80%	79%	83%	82%
Рязань	60%	71%	72%	74%	76%	74%	82%	76%
Самара	62%	73%	75%	77%	76%	77%	80%	81%
Санкт-Петербург	66%	75%	79%	84%	83%	80%	81%	81%
Саратов	56%	71%	78%	75%	74%	72%	80%	77%
Тольятти	63%	71%	74%	77%	77%	76%	81%	75%
Томск			80%	79%	79%	76%	82%	78%
Тюмень	66%	74%	81%	84%	85%	82%	87%	84%
Ульяновск	56%	69%	72%	74%	78%	73%	79%	77%
Уфа	65%	76%	78%	79%	79%	80%	84%	80%
Хабаровск	62%	74%	78%	79%	79%	75%	81%	79%
Челябинск	63%	75%	79%	77%	77%	78%	81%	77%
Ярославль	60%	72%	76%	77%	77%	74%	79%	78%

[Назад](#)

Самооценка уровня доходов

Доля потребителей, способных купить хотя бы новый автомобиль (самооценка дохода)



Доля населения, способного купить хотя бы новый автомобиль по городам, где проводилось исследование

	2004 г.	2005 г.	2006 г.	2007 г.	2008 г.	2009 г.	2010 г.	2011 г.	2012 г.	2013 г.	2014 г.	2015 г. (январь – май)
Астрахань		7%	6%	11%	9%	7%	9%	9%	12%	10%	12%	8%
Барнаул		6%	6%	10%	8%	7%	8%	9%	9%	12%	10%	9%
Владивосток	5%	11%	10%	11%	13%	11%	16%	18%	19%	17%	17%	12%
Волгоград	5%	4%	5%	12%	9%	6%	10%	9%	11%	10%	9%	7%
Воронеж		7%	5%	12%	10%	8%	9%	11%	16%	11%	12%	13%
Грозный												11%
Екатеринбург	6%	11%	9%	13%	15%	8%	12%	14%	18%	14%	15%	15%
Ижевск	5%	6%	6%	10%	12%	8%	9%	10%	11%	12%	13%	11%
Иркутск	4%	10%	8%	11%	13%	11%	13%	13%	10%	11%	12%	8%
Казань	5%	10%	8%	18%	15%	9%	13%	15%	17%	14%	15%	10%
Кемерово	3%	7%	7%	12%	10%	7%	9%	10%	11%	10%	8%	9%
Краснодар	5%	8%	7%	12%	12%	10%	11%	14%	17%	18%	15%	12%
Красноярск	5%	9%	7%	14%	17%	11%	16%	16%	20%	18%	16%	12%
Липецк	2%	6%	5%	9%	10%	7%	8%	10%	11%	12%	12%	9%
Махачкала												15%
Москва	8%	16%	12%	18%	17%	12%	17%	19%	21%	20%	18%	16%
Набережные Челны	3%		6%	11%	13%	7%	9%	9%	12%	11%	9%	8%
Нижний Новгород	4%	7%	5%	13%	12%	6%	8%	8%	12%	9%	11%	7%
Новокузнецк	4%		6%	9%	11%	7%	8%	8%	9%	9%	10%	8%
Новосибирск	5%	9%	6%	15%	15%	8%	11%	14%	15%	13%	11%	12%
Омск	5%	7%	6%	12%	12%	7%	11%	12%	15%	10%	12%	10%
Оренбург	4%	6%	6%	9%	12%	8%	13%	12%	15%	13%	14%	10%
Пенза		4%	5%	12%	9%	8%	10%	11%	12%	10%	11%	10%
Пермь	4%	9%	7%	13%	14%	9%	13%	11%	14%	12%	13%	14%
Ростов-на-Дону	4%	9%	7%	13%	14%	8%	12%	16%	17%	17%	16%	14%
Рязань		8%	5%	10%	12%	7%	9%	10%	11%	11%	13%	9%
Самара	4%	8%	8%	18%	14%	7%	10%	14%	15%	15%	12%	11%
Санкт-Петербург	6%	10%	9%	19%	18%	10%	19%	25%	26%	18%	13%	12%
Саратов	3%	6%	6%	11%	10%	9%	14%	12%	15%	11%	11%	13%
Тольятти	5%		7%	11%	13%	7%	9%	10%	13%	11%	12%	10%
Томск		8%	7%	12%	11%		14%	13%	12%	11%	14%	9%
Тюмень	6%	10%	9%	15%	14%	8%	13%	16%	18%	16%	15%	10%
Ульяновск		3%	5%	10%	9%	6%	8%	10%	10%	9%	10%	10%
Уфа	7%	10%	7%	13%	14%	8%	10%	10%	13%	12%	12%	10%
Хабаровск	4%	8%	7%	12%	15%	11%	15%	16%	16%	16%	15%	14%
Челябинск	4%	10%	7%	16%	16%	9%	12%	12%	16%	13%	12%	11%
Ярославль	5%	5%	7%	14%	11%	7%	10%	9%	11%	10%	11%	9%

Доля безработных среди населения



Доля безработных						
	2010 г.	2011 г.	2012 г.	2013 г.	2014 г.	2015 г. - (январь - апрель)
Астрахань	5%	5%	4%	3%	3%	2%
Барнаул	3%	4%	3%	3%	4%	4%
Владивосток	4%	4%	4%	3%	3%	5%
Волгоград	5%	4%	4%	3%	3%	6%
Воронеж	6%	4%	4%	4%	3%	4%
Грозный						1%
Екатеринбург	4%	3%	2%	2%	3%	1%
Ижевск	4%	4%	3%	3%	3%	1%
Иркутск	4%	3%	3%	2%	2%	2%
Казань	6%	5%	3%	2%	3%	5%
Кемерово	5%	3%	2%	2%	3%	3%
Краснодар	2%	4%	4%	3%	3%	3%
Красноярск	6%	4%	3%	3%	3%	3%
Липецк	4%	4%	3%	4%	3%	4%
Махачкала						4%
Москва	6%	5%	4%	4%	4%	4%
Набережные Челны	7%	5%	3%	3%	4%	4%
Нижний Новгород	6%	5%	4%	2%	4%	3%
Новокузнецк	5%	3%	2%	2%	3%	2%
Новосибирск	4%	4%	3%	3%	4%	4%
Омск	5%	4%	3%	4%	4%	3%
Оренбург	8%	4%	3%	4%	3%	5%
Пенза	4%	5%	4%	3%	4%	4%
Пермь	4%	3%	3%	2%	2%	3%
Ростов-на-Дону	4%	4%	3%	4%	4%	3%
Рязань	5%	4%	3%	3%	4%	2%
Самара	4%	4%	4%	3%	3%	4%
Санкт-Петербург	4%	4%	3%	3%	4%	3%
Саратов	4%	5%	4%	4%	3%	4%
Тольятти	7%	4%	3%	3%	4%	4%
Томск	5%	4%	4%	3%	3%	3%
Тюмень	5%	4%	3%	3%	4%	5%
Ульяновск	6%	4%	4%	3%	3%	3%
Уфа	5%	5%	4%	4%	5%	6%
Хабаровск	5%	4%	3%	4%	2%	3%
Челябинск	5%	4%	4%	3%	4%	3%
Ярославль	4%	4%	3%	3%	3%	1%

[Назад](#)