

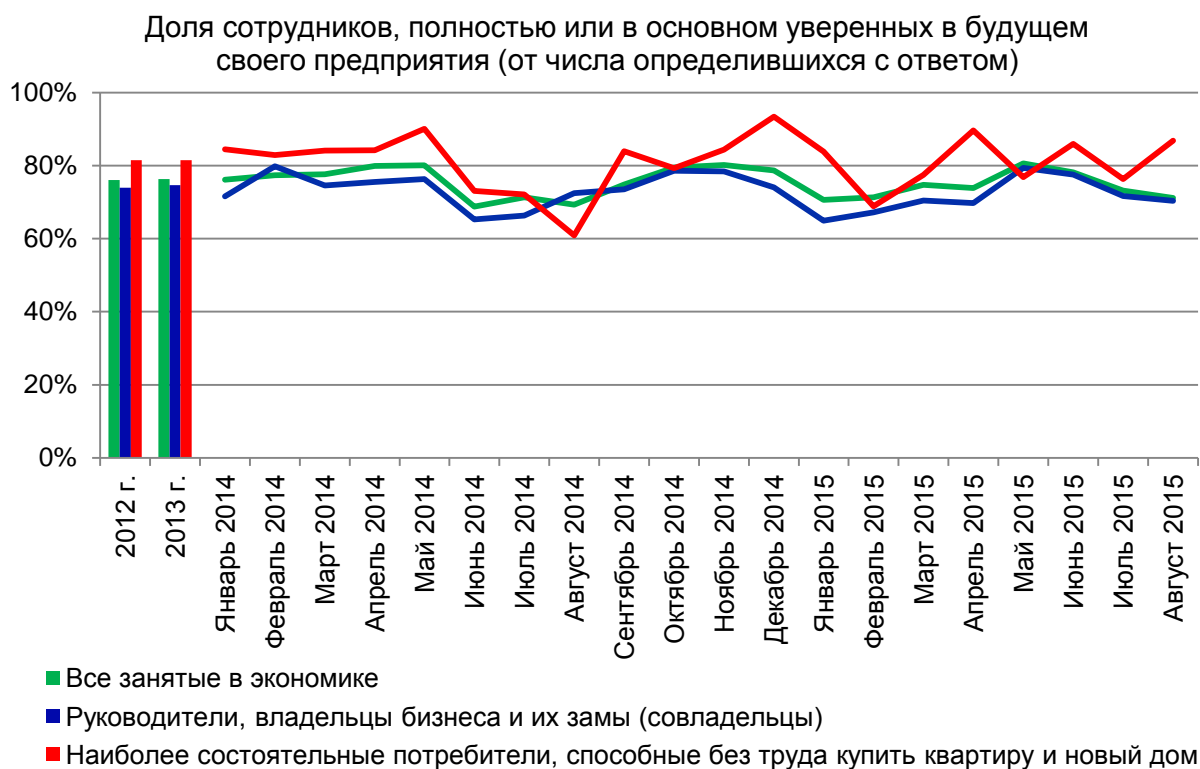
## Настроения экономики. Итоги августа 2015 года.

Оценка перспектив экономического роста в России

Изменения в настроениях населения в августе имели смешанный и скорее отрицательный характер. Это, безусловно, не способствует повышению потребительской активности и восстановлению роста производства.

- Доля сотрудников, уверенных в завтрашнем дне предприятий и организаций, где они работают, в августе снизилась на 2 п. п. до 71% против 73% в июле. Среди руководителей и владельцев бизнеса доля уверенных в завтрашнем дне своего предприятия составила 70% против 72% в прошлом месяце. С другой стороны, экономические ожидания наиболее состоятельных слоев населения значительно улучшились – в этой группе доля тех, кто уверен в будущем своего предприятия, возросла до 87% против 76% в июле. О наибольшей уверенности в завтрашнем дне своих предприятий говорят жители Грозного, Тюмени и Ижевска, менее всего уверены в будущем своих предприятий жители Волгограда, Саратова и Новокузнецка.
- Доля тех, кто уверен в своем завтрашнем дне, снизилась по сравнению с июлем на 6 п. п. (59% уверенных в августе против 65% месяцем ранее). Среди руководителей и владельцев бизнеса доля уверенных осталась на прежнем уровне – 71%. Среди наиболее состоятельных россиян число уверенных в своем будущем увеличилось на 18 п.п. (91% в июле против 73% в июле). Наибольшую уверенность в собственном завтрашнем дне чувствуют жители Казани, Ижевска и Екатеринбурга, наименьшую – жители Волгограда, Саратова и Липецка.
- Уровень удовлетворенности населения своей жизнью незначительно увеличился по сравнению с прошлым месяцем: 86% населения полностью или в основном довольны своей жизнью (против 85% в июле). Среди руководителей и владельцев бизнеса значение показателя упало на 4 п.п., но остается на довольно высоком уровне – 87% довольных. Среди наиболее состоятельных россиян доля полностью или в основном довольных жизнью достигла «потолка» в 100% (против 97% в прошлом месяце). В наибольшей степени собственной жизнью довольны жители Грозного, Севастополя и Казани, в наименьшей – жители Волгограда, Барнаула и Нижнего Новгорода.
- Самооценка населением своих доходов незначительно снизилась. Доля тех, кто может позволить себе купить новый автомобиль, составила 12% против 13% в прошлом месяце. Наибольшая платежеспособность зафиксирована в Москве, Махачкале и Екатеринбурге, наименьшая – в Волгограде, Ярославле и Астрахани.
- Доля тех, кто относит себя к безработным, составляет сегодня 3,7%. Среди молодежи уровень безработицы – 4%. Наиболее благополучные в плане безработицы города – Грозный, Ярославль и Ижевск, наименее благоприятная ситуация сложилась в Волгограде, Уфе и Тюмени.

## Оценка положения дел на предприятиях, сделанная их сотрудниками



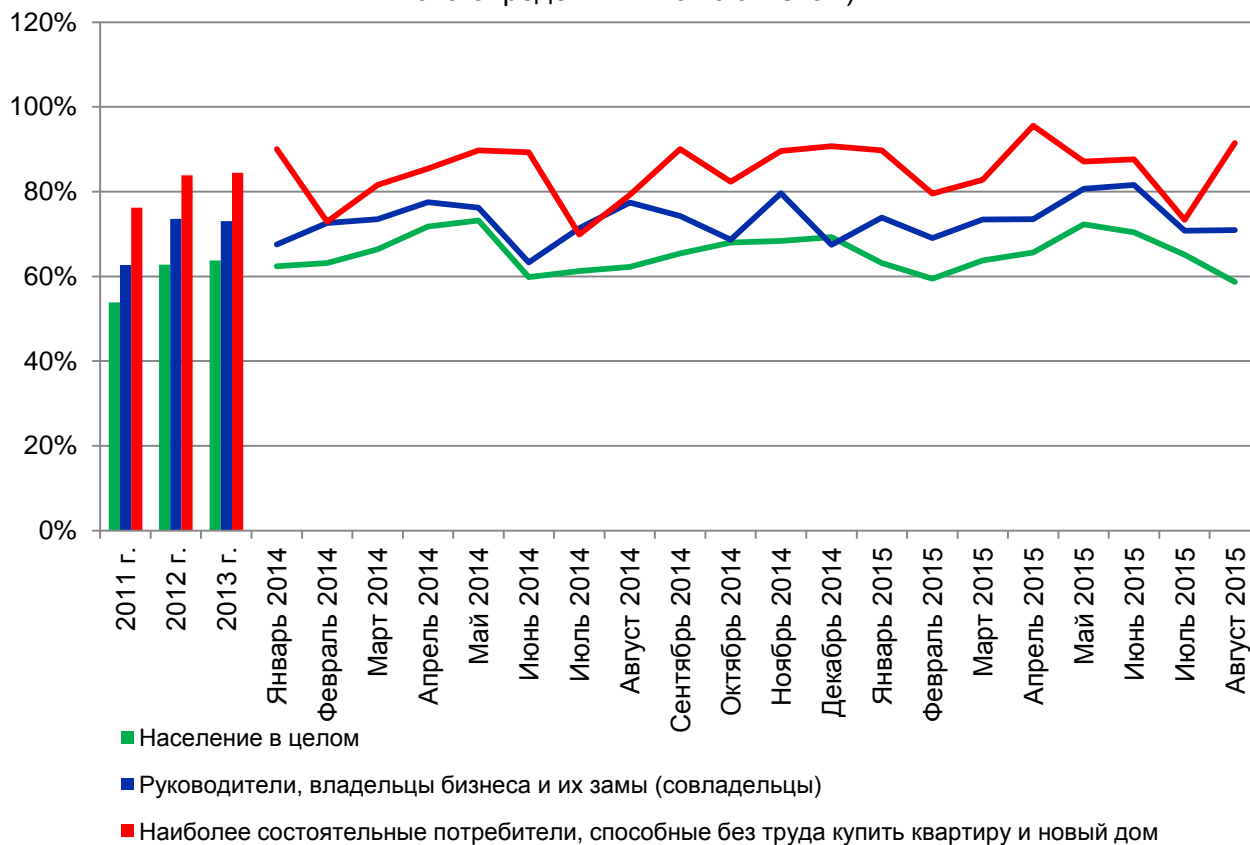
Доля сотрудников, уверенных в завтрашнем дне своего предприятия по городам, где проводились исследования (от числа определившихся с ответом)

	2012 г.	2013 г.	2014 г.	2015 г. (январь-август)
Астрахань	70%	70%	77%	74%
Барнаул	75%	74%	76%	69%
Владивосток	76%	74%	78%	73%
Волгоград	69%	68%	71%	66%
Воронеж	71%	68%	72%	73%
Грозный				81%
Екатеринбург	83%	78%	80%	79%
Ижевск	77%	76%	79%	80%
Иркутск	75%	76%	79%	76%
Казань	81%	80%	81%	77%
Кемерово	78%	74%	76%	73%
Краснодар	78%	78%	82%	79%
Красноярск	75%	75%	78%	77%
Липецк	70%	69%	74%	72%
Махачкала				78%
Москва	76%	72%	72%	68%
Набережные Челны	76%	75%	78%	75%
Нижний Новгород	75%	70%	74%	73%
Новокузнецк	75%	66%	69%	68%
Новосибирск	79%	73%	79%	72%
Омск	76%	72%	76%	73%
Оренбург	73%	72%	76%	74%
Пенза	76%	70%	73%	71%
Пермь	76%	77%	81%	78%
Ростов-на-Дону	77%	77%	79%	75%
Рязань	74%	72%	78%	72%
Самара	77%	75%	73%	74%
Санкт-Петербург	78%	76%	77%	78%
Саратов	73%	69%	74%	68%
Тольятти	71%	67%	66%	69%
Томск	80%	72%	77%	77%
Тюмень	80%	75%	80%	81%
Ульяновск	74%	71%	71%	70%
Уфа	77%	72%	77%	73%
Хабаровск	77%	75%	79%	74%
Челябинск	78%	74%	78%	76%
Ярославль	75%	70%	73%	74%

[Назад](#)

## Уверенность населения в своем завтрашнем дне

Доля тех, кто полностью или в основном уверен в завтрашнем дне (от числа определившихся с ответом)



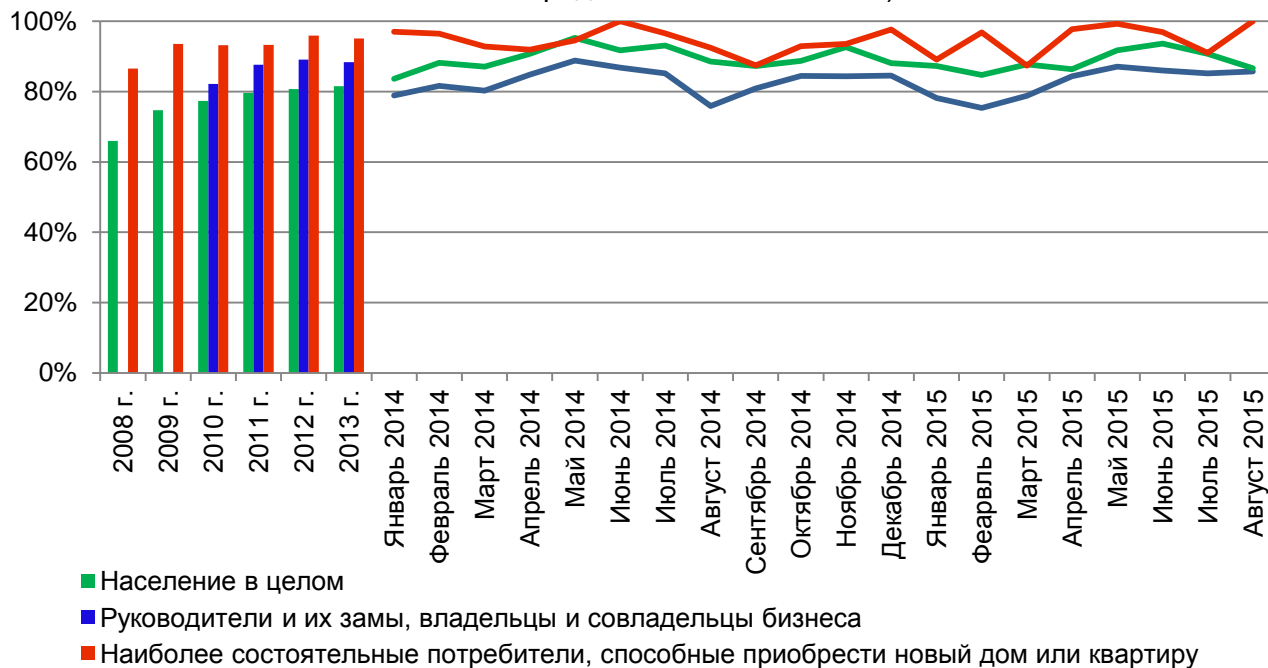
Доля респондентов, уверенных в своем завтрашнем дне  
по городам, где проводилось исследование (от числа определившихся с ответом)

	2011 г.	2012 г.	2013 г.	2014 г.	2015 г. (январь - август)
Астрахань	50%	54%	52%	63%	65%
Барнаул	53%	59%	56%	63%	60%
Владивосток	53%	59%	58%	63%	64%
Волгоград	48%	52%	47%	55%	55%
Воронеж	54%	55%	49%	57%	60%
Грозный					61%
Екатеринбург	58%	65%	61%	67%	69%
Ижевск	61%	63%	60%	71%	69%
Иркутск	49%	58%	57%	64%	62%
Казань	63%	67%	64%	71%	71%
Кемерово	56%	59%	58%	63%	60%
Краснодар	48%	59%	62%	67%	68%
Красноярск	55%	60%	62%	66%	65%
Липецк	45%	54%	49%	61%	56%
Махачкала					64%
Москва	51%	62%	58%	62%	61%
Набережные Челны	57%	63%	59%	66%	68%
Нижний Новгород	42%	57%	53%	62%	61%
Новокузнецк	54%	59%	53%	60%	63%
Новосибирск	59%	62%	57%	65%	64%
Омск	44%	60%	52%	63%	63%
Оренбург	51%	57%	57%	63%	65%
Пенза	52%	57%	53%	61%	59%
Пермь	52%	64%	61%	69%	69%
Ростов-на-Дону	60%	61%	59%	65%	63%
Рязань	46%	53%	53%	59%	59%
Самара	46%	59%	56%	59%	64%
Санкт-Петербург	51%	66%	60%	63%	64%
Саратов	44%	54%	48%	58%	56%
Тольятти	51%	56%	55%	59%	60%
Томск	55%	62%	55%	65%	68%
Тюмень	63%	67%	64%	72%	69%
Ульяновск	45%	53%	52%	61%	60%
Уфа	57%	64%	63%	69%	66%
Хабаровск	63%	61%	58%	65%	68%
Челябинск	55%	62%	59%	63%	67%
Ярославль	56%	56%	51%	60%	60%

[Назад](#)

## Удовлетворенность населения своей жизнью

Доля тех, кто полностью или в основном доволен своей жизнью (от числа определившихся с ответом)



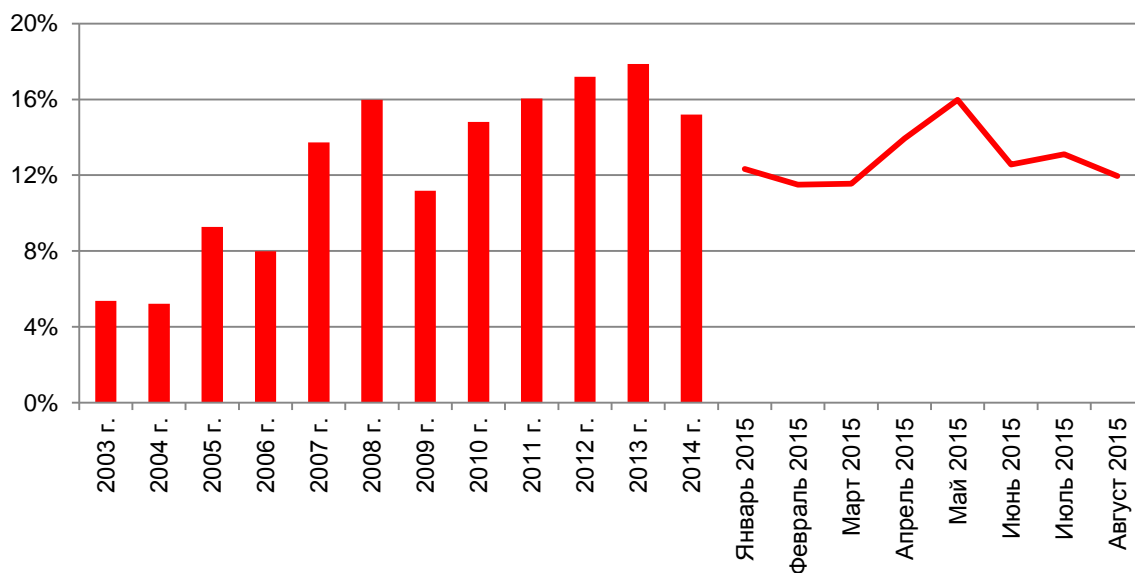
Доля тех, кто полностью или в основном доволен жизнью (по городам исследования, от числа определившихся с ответом)

	2008 г.	2009 г.	2010 г.	2011 г.	2012 г.	2013 г.	2014 г.	2015 г. (январь - август)
Астрахань	59%	71%	73%	75%	76%	75%	80%	81%
Барнаул	55%	69%	74%	77%	78%	76%	79%	78%
Владивосток	55%	68%	78%	79%	78%	76%	80%	81%
Волгоград	55%	66%	73%	71%	71%	69%	75%	77%
Воронеж	59%	70%	72%	75%	75%	72%	80%	79%
Грозный								88%
Екатеринбург	60%	72%	76%	80%	80%	81%	82%	82%
Ижевск	63%	73%	76%	79%	79%	76%	83%	82%
Иркутск	62%	72%	78%	78%	78%	77%	82%	82%
Казань	68%	79%	77%	83%	83%	85%	87%	86%
Кемерово	64%	72%	78%	78%	78%	77%	81%	79%
Краснодар	62%	72%	76%	79%	82%	81%	84%	86%
Красноярск	67%	74%	77%	81%	78%	80%	82%	83%
Липецк	59%	71%	75%	75%	76%	75%	78%	80%
Махачкала								86%
Москва	70%	79%	79%	81%	83%	80%	82%	83%
Набережные Челны	67%	75%	79%	81%	84%	81%	83%	85%
Нижний Новгород	64%	72%	76%	76%	74%	75%	83%	78%
Новокузнецк	59%	71%	76%	76%	76%	74%	80%	80%
Новосибирск	65%	70%	73%	79%	76%	76%	82%	81%
Омск	58%	70%	76%	76%	75%	72%	78%	80%
Оренбург	64%	72%	79%	76%	78%	79%	83%	80%
Пенза	56%	71%	75%	77%	80%	74%	81%	79%
Пермь	62%	72%	77%	78%	79%	78%	82%	83%
Ростов-на-Дону	63%	72%	79%	80%	80%	79%	83%	83%
Рязань	60%	71%	72%	74%	76%	74%	82%	81%
Самара	62%	73%	75%	77%	76%	77%	80%	83%
Санкт-Петербург	66%	75%	79%	84%	83%	80%	81%	83%
Саратов	56%	71%	78%	75%	74%	72%	80%	79%
Севастополь								88%
Тольятти	63%	71%	74%	77%	77%	76%	81%	78%
Томск			80%	79%	79%	76%	82%	83%
Тюмень	66%	74%	81%	84%	85%	82%	87%	86%
Ульяновск	56%	69%	72%	74%	78%	73%	79%	80%
Уфа	65%	76%	78%	79%	79%	80%	84%	83%
Хабаровск	62%	74%	78%	79%	79%	75%	81%	81%
Челябинск	63%	75%	79%	77%	77%	78%	81%	81%
Ярославль	60%	72%	76%	77%	77%	74%	79%	80%

[Назад](#)

## Самооценка уровня доходов

Доля потребителей, способных купить хотя бы новый автомобиль (самооценка дохода)



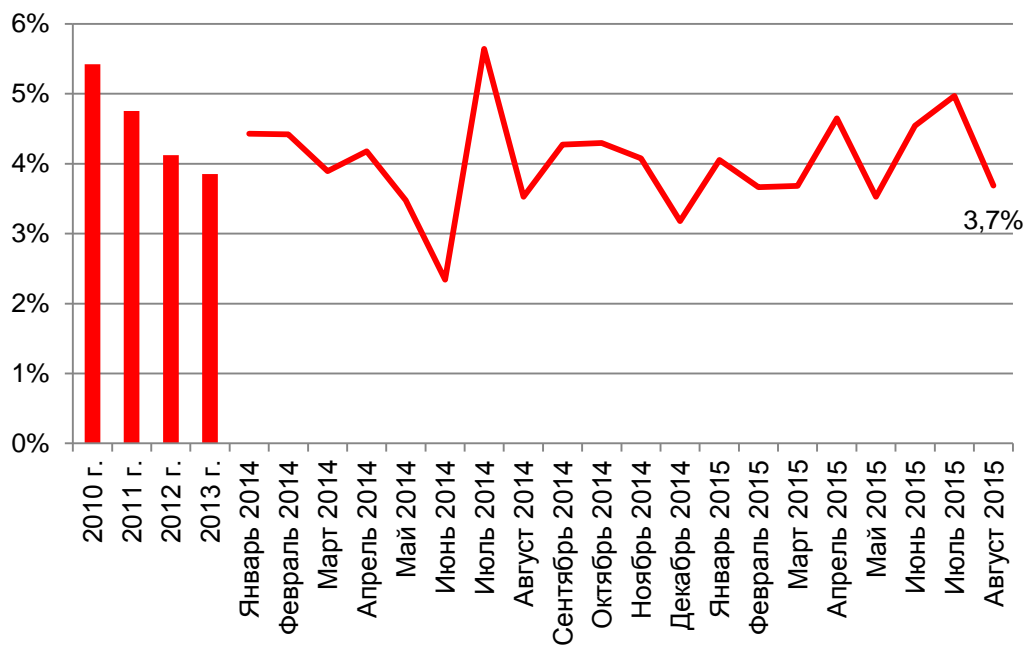


Доля населения, способного купить хотя бы новый автомобиль по городам, где проводилось исследование

	2004 г.	2005 г.	2006 г.	2007 г.	2008 г.	2009 г.	2010 г.	2011 г.	2012 г.	2013 г.	2014 г.	2015 г. (январь – август)
Астрахань		7%	6%	11%	9%	7%	9%	9%	12%	10%	12%	8%
Барнаул		6%	6%	10%	8%	7%	8%	9%	9%	12%	10%	8%
Владивосток	5%	11%	10%	11%	13%	11%	16%	18%	19%	17%	17%	13%
Волгоград	5%	4%	5%	12%	9%	6%	10%	9%	11%	10%	9%	7%
Воронеж		7%	5%	12%	10%	8%	9%	11%	16%	11%	12%	10%
Грозный												11%
Екатеринбург	6%	11%	9%	13%	15%	8%	12%	14%	18%	14%	15%	14%
Ижевск	5%	6%	6%	10%	12%	8%	9%	10%	11%	12%	13%	11%
Иркутск	4%	10%	8%	11%	13%	11%	13%	13%	10%	11%	12%	11%
Казань	5%	10%	8%	18%	15%	9%	13%	15%	17%	14%	15%	11%
Кемерово	3%	7%	7%	12%	10%	7%	9%	10%	11%	10%	8%	10%
Краснодар	5%	8%	7%	12%	12%	10%	11%	14%	17%	18%	15%	12%
Красноярск	5%	9%	7%	14%	17%	11%	16%	16%	20%	18%	16%	13%
Липецк	2%	6%	5%	9%	10%	7%	8%	10%	11%	12%	12%	9%
Махачкала												14%
Москва	8%	16%	12%	18%	17%	12%	17%	19%	21%	20%	18%	16%
Набережные Челны	3%		6%	11%	13%	7%	9%	9%	12%	11%	9%	9%
Нижний Новгород	4%	7%	5%	13%	12%	6%	8%	8%	12%	9%	11%	8%
Новокузнецк	4%		6%	9%	11%	7%	8%	8%	9%	9%	10%	9%
Новосибирск	5%	9%	6%	15%	15%	8%	11%	14%	15%	13%	11%	11%
Омск	5%	7%	6%	12%	12%	7%	11%	12%	15%	10%	12%	10%
Оренбург	4%	6%	6%	9%	12%	8%	13%	12%	15%	13%	14%	10%
Пенза		4%	5%	12%	9%	8%	10%	11%	12%	10%	11%	10%
Пермь	4%	9%	7%	13%	14%	9%	13%	11%	14%	12%	13%	12%
Ростов-на-Дону	4%	9%	7%	13%	14%	8%	12%	16%	17%	17%	16%	13%
Рязань		8%	5%	10%	12%	7%	9%	10%	11%	11%	13%	11%
Самара	4%	8%	8%	18%	14%	7%	10%	14%	15%	15%	12%	11%
Санкт-Петербург	6%	10%	9%	19%	18%	10%	19%	25%	26%	18%	13%	12%
Саратов	3%	6%	6%	11%	10%	9%	14%	12%	15%	11%	11%	11%
Тольятти	5%		7%	11%	13%	7%	9%	10%	13%	11%	12%	10%
Томск		8%	7%	12%	11%		14%	13%	12%	11%	14%	10%
Тюмень	6%	10%	9%	15%	14%	8%	13%	16%	18%	16%	15%	11%
Ульяновск		3%	5%	10%	9%	6%	8%	10%	10%	9%	10%	9%
Уфа	7%	10%	7%	13%	14%	8%	10%	10%	13%	12%	12%	10%
Хабаровск	4%	8%	7%	12%	15%	11%	15%	16%	16%	16%	15%	13%
Челябинск	4%	10%	7%	16%	16%	9%	12%	12%	16%	13%	12%	13%
Ярославль	5%	5%	7%	14%	11%	7%	10%	9%	11%	10%	11%	8%

## Доля безработных среди населения

Доля респондентов, заявивших о себе, как о безработных



Доля безработных						
	2010 г.	2011 г.	2012 г.	2013 г.	2014 г.	2015 г. - (январь - август)
Астрахань	5%	5%	4%	3%	3%	3%
Барнаул	3%	4%	3%	3%	4%	3%
Владивосток	4%	4%	4%	3%	3%	5%
Волгоград	5%	4%	4%	3%	3%	6%
Воронеж	6%	4%	4%	4%	3%	4%
Грозный						1%
Екатеринбург	4%	3%	2%	2%	3%	2%
Ижевск	4%	4%	3%	3%	3%	2%
Иркутск	4%	3%	3%	2%	2%	3%
Казань	6%	5%	3%	2%	3%	5%
Кемерово	5%	3%	2%	2%	3%	2%
Краснодар	2%	4%	4%	3%	3%	3%
Красноярск	6%	4%	3%	3%	3%	3%
Липецк	4%	4%	3%	4%	3%	3%
Махачкала						4%
Москва	6%	5%	4%	4%	4%	4%
Набережные Челны	7%	5%	3%	3%	4%	3%
Нижний Новгород	6%	5%	4%	2%	4%	4%
Новокузнецк	5%	3%	2%	2%	3%	2%
Новосибирск	4%	4%	3%	3%	4%	4%
Омск	5%	4%	3%	4%	4%	3%
Оренбург	8%	4%	3%	4%	3%	5%
Пенза	4%	5%	4%	3%	4%	4%
Пермь	4%	3%	3%	2%	2%	3%
Ростов-на-Дону	4%	4%	3%	4%	4%	3%
Рязань	5%	4%	3%	3%	4%	4%
Самара	4%	4%	4%	3%	3%	4%
Санкт-Петербург	4%	4%	3%	3%	4%	3%
Саратов	4%	5%	4%	4%	3%	4%
Тольятти	7%	4%	3%	3%	4%	3%
Томск	5%	4%	4%	3%	3%	3%
Тюмень	5%	4%	3%	3%	4%	5%
Ульяновск	6%	4%	4%	3%	3%	3%
Уфа	5%	5%	4%	4%	5%	5%
Хабаровск	5%	4%	3%	4%	2%	3%
Челябинск	5%	4%	4%	3%	4%	3%
Ярославль	4%	4%	3%	3%	3%	1%

[Назад](#)