

## Настроения экономики. Итоги сентября 2016 года.

Оценка перспектив экономического роста в России

В целом экономические настроения населения находятся на высоком уровне.

- Доля сотрудников, уверенных в завтрашнем дне предприятий и организаций, где они работают, в сентябре выросла на 4 п.п. до 71% против 67% в августе. Среди руководителей и владельцев бизнеса доля уверенных в завтрашнем дне своего предприятия поднялась до 72% (против 57% в августе). Экономические ожидания населения наиболее состоятельных слоев населения остались на высоком уровне – 90% уверенных в завтрашнем дне своих предприятий.

О наибольшей уверенности в будущем своих работодателей говорят жители Ижевска, Грозного и Тюмени, менее всего уверены в будущем своих предприятий жители Тольяти, Новокузнецка и Саратова.
- Доля тех, кто уверен в своем завтрашнем дне, незначительно выросла (59% в сентябре против 57% в августе). В большей степени поднялась доля уверенных в собственном завтрашнем дне среди руководителей и владельцев бизнеса и наиболее состоятельных слоев населения – до 67% и 82% соответственно.

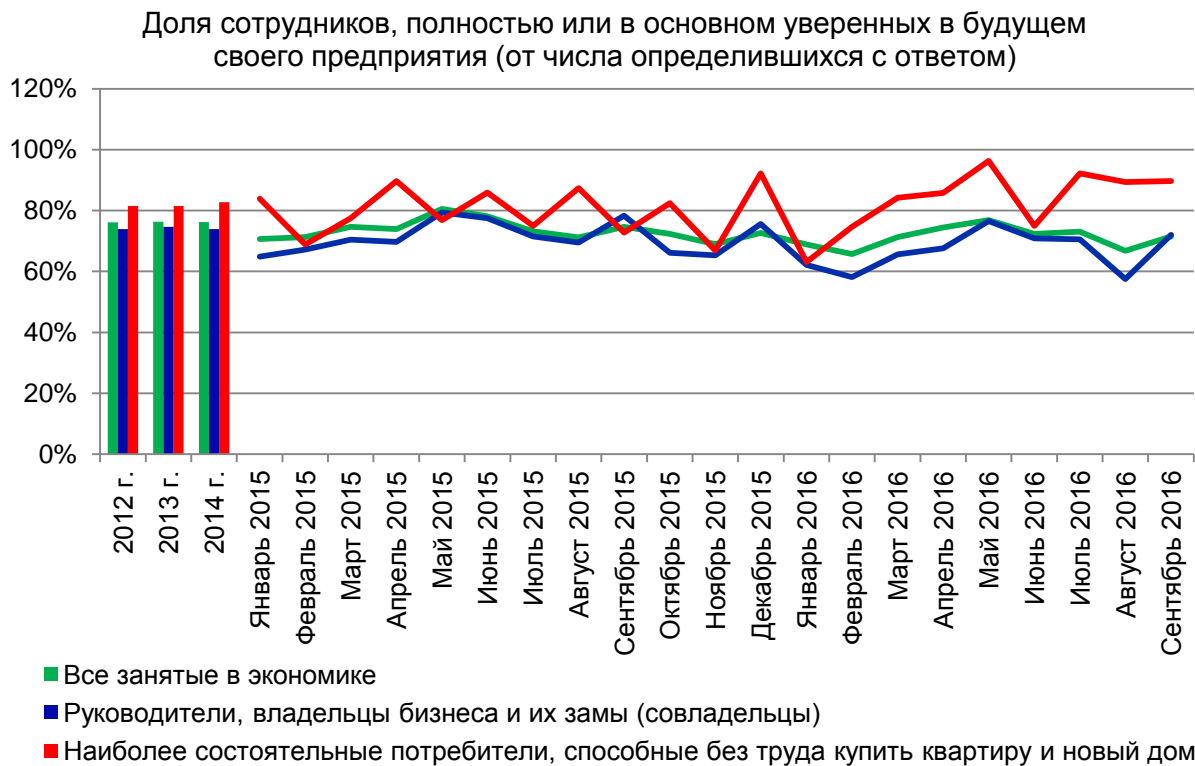
Наибольшую уверенность в собственном будущем чувствуют жители Ижевска, Тюмени и Казани, наименьшую – жители Воронежа, Саратова и Омска.
- Уровень удовлетворенности населения своей жизнью вырос до 85%. Среди владельцев и руководителей бизнеса доля тех, кто полностью или в основном доволен собственной жизнью, выросла на 6 п.п. до 91% (85% в прошлом месяце). Среди наиболее состоятельных слоев населения удовлетворенность собственной жизнью осталась на уровне августа.

В наибольшей степени собственной жизнью довольны жители Грозного Тюмени и Махачкалы, в наименьшей – жители Омска, Волгограда и Нижнего Новгорода.
- Самооценка населением своих доходов снизилась. Доля тех, кто может позволить себе купить, по крайней мере, новый автомобиль составляет сегодня 8%.

Наибольшая платежеспособность зафиксирована в Красноярске, Москве и Владивостоке, наименьшая – в Севастополе, Кемерово и Новокузнецке.
- Доля тех, кто относит себя к безработным, составляет сегодня 6,6%. Среди молодежи уровень безработицы 7%.

Наиболее благополучные в плане безработицы города – Хабаровск, Владивосток, Иркутск. Хуже всего с рабочими местами в Севастополе, Уфе и Ульяновске.

## Оценка положения дел на предприятиях, сделанная их сотрудниками



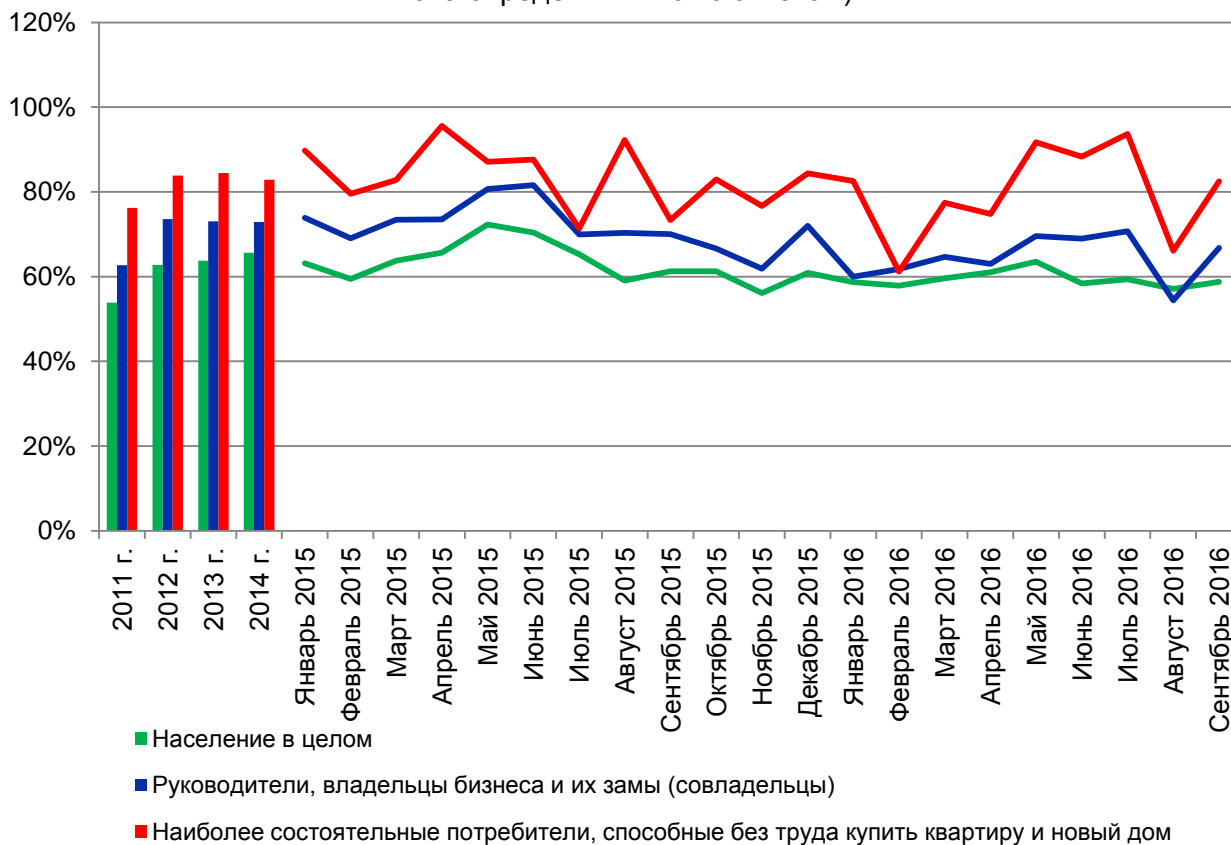
Доля сотрудников, уверенных в завтрашнем дне своего предприятия по городам, где проводились исследования (от числа определившихся с ответом)

	2012 г.	2013 г.	2014 г.	2015 г.	2016 г. (январь-сентябрь)
Астрахань	70%	70%	77%	74%	72%
Барнаул	75%	74%	76%	71%	72%
Владивосток	76%	74%	78%	71%	70%
Волгоград	69%	68%	71%	67%	68%
Воронеж	71%	68%	72%	72%	69%
Грозный				80%	79%
Екатеринбург	83%	78%	80%	77%	75%
Ижевск	77%	76%	79%	78%	81%
Иркутск	75%	76%	79%	77%	77%
Казань	81%	80%	81%	78%	77%
Кемерово	78%	74%	76%	75%	70%
Краснодар	78%	78%	82%	78%	72%
Красноярск	75%	75%	78%	75%	75%
Липецк	70%	69%	74%	74%	75%
Махачкала				77%	72%
Москва	76%	72%	72%	69%	67%
Набережные Челны	76%	75%	78%	76%	76%
Нижний Новгород	75%	70%	74%	73%	70%
Новокузнецк	75%	66%	69%	69%	64%
Новосибирск	79%	73%	79%	70%	71%
Омск	76%	72%	76%	71%	69%
Оренбург	73%	72%	76%	72%	71%
Пенза	76%	70%	73%	69%	68%
Пермь	76%	77%	81%	77%	77%
Ростов-на-Дону	77%	77%	79%	73%	70%
Рязань	74%	72%	78%	75%	77%
Самара	77%	75%	73%	73%	70%
Санкт-Петербург	78%	76%	77%	76%	76%
Саратов	73%	69%	74%	69%	67%
Севастополь				72%	71%
Тольятти	71%	67%	66%	65%	61%
Томск	80%	72%	77%	76%	77%
Тюмень	80%	75%	80%	77%	77%
Ульяновск	74%	71%	71%	70%	72%
Уфа	77%	72%	77%	74%	73%
Хабаровск	77%	75%	79%	75%	76%
Челябинск	78%	74%	78%	77%	70%
Ярославль	75%	70%	73%	73%	71%

[Назад](#)

## Уверенность населения в своем завтрашнем дне

Доля тех, кто полностью или в основном уверен в завтрашнем дне (от числа определившихся с ответом)



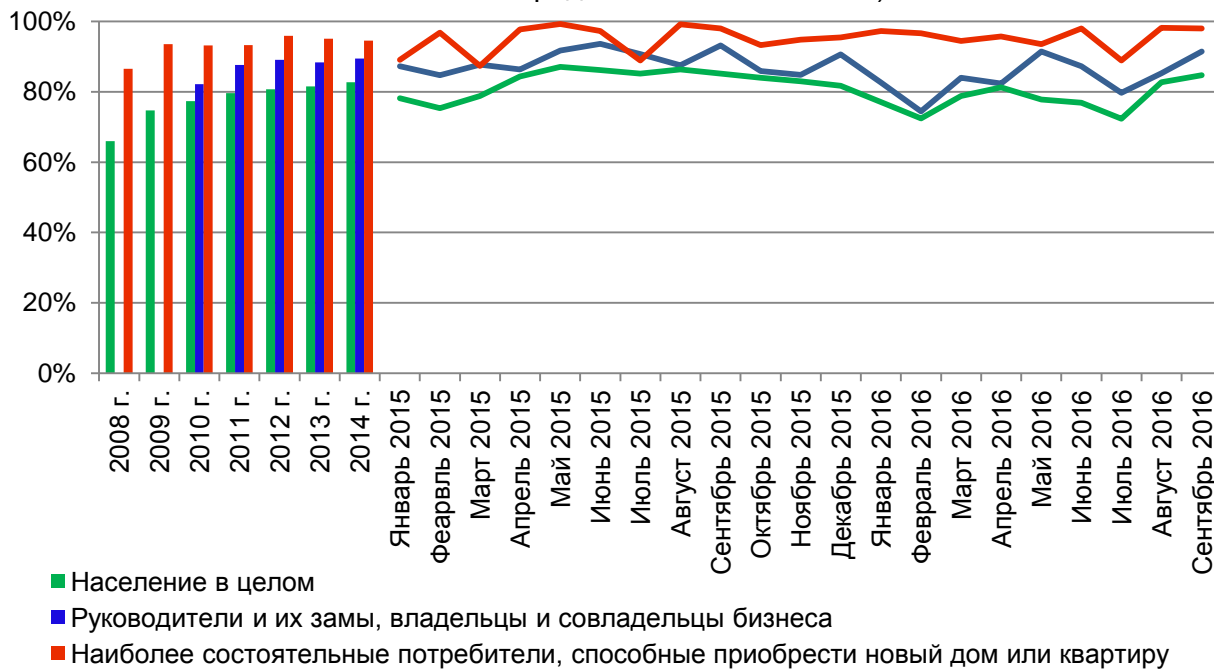
Доля респондентов, уверенных в завтрашнем дне по городам, где проводилось исследование (от числа определившихся с ответом)

	2011 г.	2012 г.	2013 г.	2014 г.	2015 г.	2016 г. (ян-варь-сентябрь)
Астрахань	50%	54%	52%	63%	62%	57%
Барнаул	53%	59%	56%	63%	59%	58%
Владивосток	53%	59%	58%	63%	62%	60%
Волгоград	48%	52%	47%	55%	54%	54%
Воронеж	54%	55%	49%	57%	59%	51%
Грозный					59%	54%
Екатеринбург	58%	65%	61%	67%	67%	60%
Ижевск	61%	63%	60%	71%	68%	69%
Иркутск	49%	58%	57%	64%	61%	60%
Казань	63%	67%	64%	71%	70%	66%
Кемерово	56%	59%	58%	63%	62%	60%
Краснодар	48%	59%	62%	67%	65%	62%
Красноярск	55%	60%	62%	66%	65%	63%
Липецк	45%	54%	49%	61%	57%	59%
Махачкала					60%	58%
Москва	51%	62%	58%	62%	59%	57%
Набережные Челны	57%	63%	59%	66%	66%	65%
Нижний Новгород	42%	57%	53%	62%	60%	56%
Новокузнецк	54%	59%	53%	60%	61%	57%
Новосибирск	59%	62%	57%	65%	62%	60%
Омск	44%	60%	52%	63%	61%	54%
Оренбург	51%	57%	57%	63%	63%	58%
Пенза	52%	57%	53%	61%	57%	57%
Пермь	52%	64%	61%	69%	67%	64%
Ростов-на-Дону	60%	61%	59%	65%	62%	60%
Рязань	46%	53%	53%	59%	60%	59%
Самара	46%	59%	56%	59%	63%	59%
Санкт-Петербург	51%	66%	60%	63%	63%	61%
Саратов	44%	54%	48%	58%	55%	52%
Севастополь					68%	65%
Тольятти	51%	56%	55%	59%	56%	54%
Томск	55%	62%	55%	65%	65%	63%
Тюмень	63%	67%	64%	72%	66%	67%
Ульяновск	45%	53%	52%	61%	60%	62%
Уфа	57%	64%	63%	69%	66%	65%
Хабаровск	63%	61%	58%	65%	66%	60%
Челябинск	55%	62%	59%	63%	66%	60%
Ярославль	56%	56%	51%	60%	61%	57%

[Назад](#)

## Удовлетворенность населения своей жизнью

Доля тех, кто полностью или в основном доволен своей жизнью (от числа определившихся с ответом)



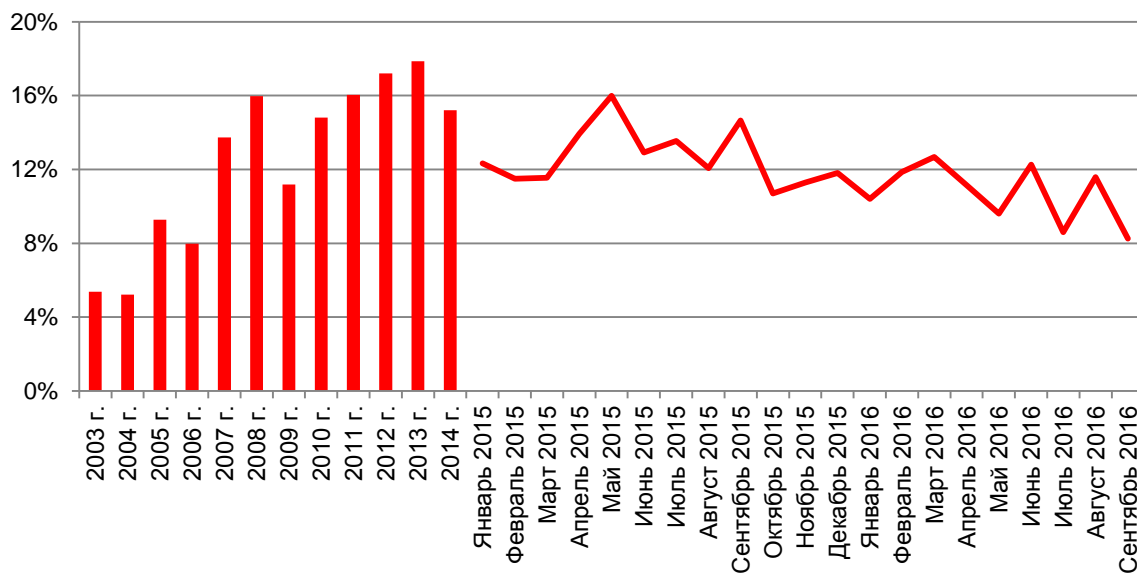
Доля тех, кто полностью или в основном доволен жизнью (по городам исследования, от числа определившихся с ответом)

	2008 г.	2009 г.	2010 г.	2011 г.	2012 г.	2013 г.	2014 г.	2015 г.	2016 г. (январь-сентябрь)
Астрахань	59%	71%	73%	75%	76%	75%	80%	81%	78%
Барнаул	55%	69%	74%	77%	78%	76%	79%	79%	77%
Владивосток	55%	68%	78%	79%	78%	76%	80%	82%	78%
Волгоград	55%	66%	73%	71%	71%	69%	75%	77%	69%
Воронеж	59%	70%	72%	75%	75%	72%	80%	80%	74%
Грозный								88%	86%
Екатеринбург	60%	72%	76%	80%	80%	81%	82%	83%	73%
Ижевск	63%	73%	76%	79%	79%	76%	83%	83%	82%
Иркутск	62%	72%	78%	78%	78%	77%	82%	83%	81%
Казань	68%	79%	77%	83%	83%	85%	87%	88%	75%
Кемерово	64%	72%	78%	78%	78%	77%	81%	80%	76%
Краснодар	62%	72%	76%	79%	82%	81%	84%	86%	83%
Красноярск	67%	74%	77%	81%	78%	80%	82%	84%	76%
Липецк	59%	71%	75%	75%	76%	75%	78%	81%	77%
Махачкала								86%	83%
Москва	70%	79%	79%	81%	83%	80%	82%	84%	75%
Набережные Челны	67%	75%	79%	81%	84%	81%	83%	85%	82%
Нижний Новгород	64%	72%	76%	76%	74%	75%	83%	79%	70%
Новокузнецк	59%	71%	76%	76%	76%	74%	80%	80%	73%
Новосибирск	65%	70%	73%	79%	76%	76%	82%	81%	73%
Омск	58%	70%	76%	76%	75%	72%	78%	80%	67%
Оренбург	64%	72%	79%	76%	78%	79%	83%	82%	82%
Пенза	56%	71%	75%	77%	80%	74%	81%	80%	75%
Пермь	62%	72%	77%	78%	79%	78%	82%	83%	71%
Ростов-на-Дону	63%	72%	79%	80%	80%	79%	83%	84%	72%
Рязань	60%	71%	72%	74%	76%	74%	82%	82%	77%
Самара	62%	73%	75%	77%	76%	77%	80%	83%	73%
Санкт-Петербург	66%	75%	79%	84%	83%	80%	81%	83%	76%
Саратов	56%	71%	78%	75%	74%	72%	80%	79%	75%
Севастополь								85%	81%
Тольятти	63%	71%	74%	77%	77%	76%	81%	79%	72%
Томск			80%	79%	79%	76%	82%	84%	77%
Тюмень	66%	74%	81%	84%	85%	82%	87%	86%	84%
Ульяновск	56%	69%	72%	74%	78%	73%	79%	80%	77%
Уфа	65%	76%	78%	79%	79%	80%	84%	84%	73%
Хабаровск	62%	74%	78%	79%	79%	75%	81%	82%	78%
Челябинск	63%	75%	79%	77%	77%	78%	81%	81%	71%
Ярославль	60%	72%	76%	77%	77%	74%	79%	81%	75%

[Назад](#)

## Самооценка уровня доходов

Доля потребителей, способных купить хотя бы новый автомобиль (самооценка дохода)



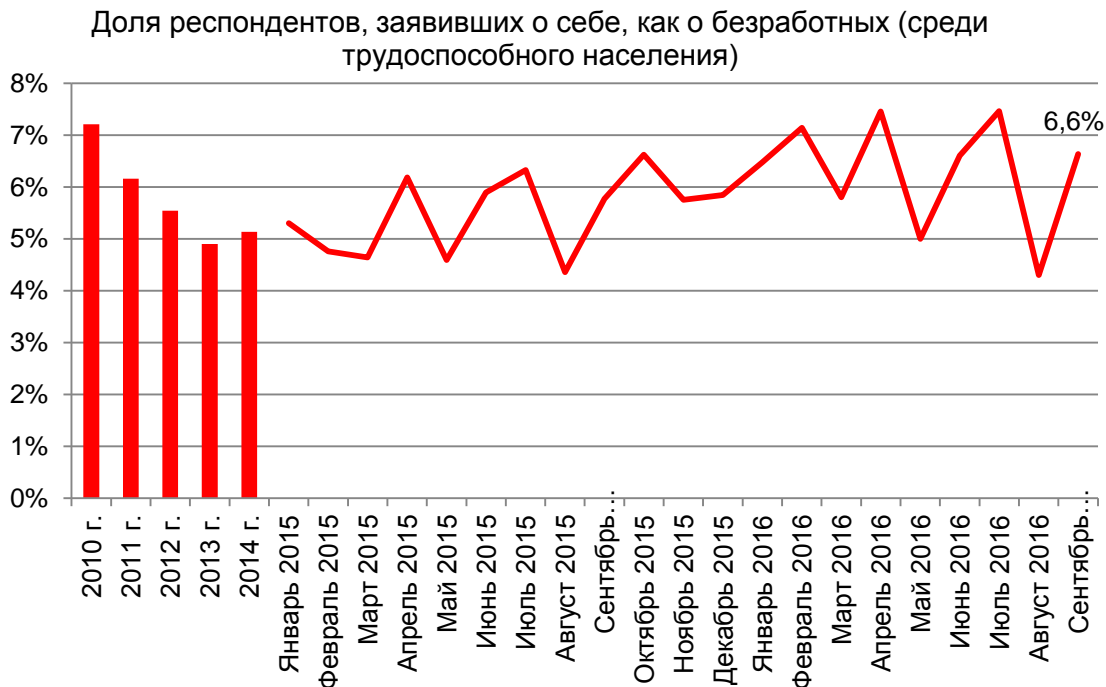


Доля населения, способного купить хотя бы новый автомобиль по городам, где проводилось исследование

	2004 г.	2005 г.	2006 г.	2007 г.	2008 г.	2009 г.	2010 г.	2011 г.	2012 г.	2013 г.	2014 г.	2015 г.	2016 г. (январь-сентябрь)
Астрахань		7%	6%	11%	9%	7%	9%	9%	12%	10%	12%	9%	8%
Барнаул		6%	6%	10%	8%	7%	8%	9%	9%	12%	10%	8%	7%
Владивосток	5%	11%	10%	11%	13%	11%	16%	18%	19%	17%	17%	14%	13%
Волгоград	5%	4%	5%	12%	9%	6%	10%	9%	11%	10%	9%	8%	8%
Воронеж		7%	5%	12%	10%	8%	9%	11%	16%	11%	12%	10%	8%
Грозный												12%	8%
Екатеринбург	6%	11%	9%	13%	15%	8%	12%	14%	18%	14%	15%	14%	10%
Ижевск	5%	6%	6%	10%	12%	8%	9%	10%	11%	12%	13%	11%	10%
Иркутск	4%	10%	8%	11%	13%	11%	13%	13%	10%	11%	12%	11%	10%
Казань	5%	10%	8%	18%	15%	9%	13%	15%	17%	14%	15%	14%	11%
Кемерово	3%	7%	7%	12%	10%	7%	9%	10%	11%	10%	8%	9%	6%
Краснодар	5%	8%	7%	12%	12%	10%	11%	14%	17%	18%	15%	13%	9%
Красноярск	5%	9%	7%	14%	17%	11%	16%	16%	20%	18%	16%	15%	15%
Липецк	2%	6%	5%	9%	10%	7%	8%	10%	11%	12%	12%	9%	8%
Махачкала												15%	12%
Москва	8%	16%	12%	18%	17%	12%	17%	19%	21%	20%	18%	16%	13%
Набережные Челны	3%		6%	11%	13%	7%	9%	9%	12%	11%	9%	9%	7%
Нижний Новгород	4%	7%	5%	13%	12%	6%	8%	8%	12%	9%	11%	10%	7%
Новокузнецк	4%		6%	9%	11%	7%	8%	8%	9%	9%	10%	9%	6%
Новосибирск	5%	9%	6%	15%	15%	8%	11%	14%	15%	13%	11%	12%	9%
Омск	5%	7%	6%	12%	12%	7%	11%	12%	15%	10%	12%	10%	7%
Оренбург	4%	6%	6%	9%	12%	8%	13%	12%	15%	13%	14%	11%	11%
Пенза		4%	5%	12%	9%	8%	10%	11%	12%	10%	11%	10%	8%
Пермь	4%	9%	7%	13%	14%	9%	13%	11%	14%	12%	13%	13%	10%
Ростов-на-Дону	4%	9%	7%	13%	14%	8%	12%	16%	17%	17%	16%	14%	11%
Рязань		8%	5%	10%	12%	7%	9%	10%	11%	11%	13%	12%	9%
Самара	4%	8%	8%	18%	14%	7%	10%	14%	15%	15%	12%	12%	9%
Санкт-Петербург	6%	10%	9%	19%	18%	10%	19%	25%	26%	18%	13%	13%	11%
Саратов	3%	6%	6%	11%	10%	9%	14%	12%	15%	11%	11%	12%	8%
Севастополь												9%	5%
Тольятти	5%		7%	11%	13%	7%	9%	10%	13%	11%	12%	10%	8%
Томск		8%	7%	12%	11%		14%	13%	12%	11%	14%	11%	11%
Тюмень	6%	10%	9%	15%	14%	8%	13%	16%	18%	16%	15%	11%	8%
Ульяновск		3%	5%	10%	9%	6%	8%	10%	10%	9%	10%	9%	8%
Уфа	7%	10%	7%	13%	14%	8%	10%	10%	13%	12%	12%	11%	10%
Хабаровск	4%	8%	7%	12%	15%	11%	15%	16%	16%	16%	15%	13%	10%
Челябинск	4%	10%	7%	16%	16%	9%	12%	12%	16%	13%	12%	12%	9%
Ярославль	5%	5%	7%	14%	11%	7%	10%	9%	11%	10%	11%	8%	8%

[Назад](#)

## Доля безработных среди населения



## Доля безработных

	2010 г.	2011 г.	2012 г.	2013 г.	2014 г.	2015 г.	2016 г. (январь-сентябрь)
Астрахань	8%	7%	5%	5%	4%	4%	6%
Барнаул	5%	5%	4%	4%	5%	5%	4%
Владивосток	5%	5%	5%	4%	4%	5%	4%
Волгоград	8%	6%	6%	6%	5%	9%	7%
Воронеж	10%	6%	6%	7%	5%	6%	6%
Грозный						3%	7%
Екатеринбург	7%	4%	3%	3%	4%	3%	6%
Ижевск	8%	6%	4%	4%	4%	3%	6%
Иркутск	5%	5%	4%	4%	3%	4%	4%
Казань	9%	7%	5%	4%	4%	5%	6%
Кемерово	8%	5%	3%	4%	4%	3%	7%
Краснодар	3%	6%	5%	4%	3%	4%	5%
Красноярск	7%	5%	4%	4%	4%	5%	6%
Липецк	8%	6%	5%	6%	4%	6%	6%
Махачкала						5%	4%
Москва	8%	7%	6%	6%	6%	6%	7%
Набережные Челны	10%	8%	4%	4%	6%	5%	4%
Нижний Новгород	11%	7%	5%	4%	5%	6%	7%
Новокузнецк	8%	5%	3%	4%	4%	4%	5%
Новосибирск	5%	5%	5%	4%	5%	5%	6%
Омск	8%	6%	4%	6%	5%	4%	7%
Оренбург	10%	5%	3%	5%	4%	5%	6%
Пенза	7%	6%	6%	4%	6%	5%	5%
Пермь	6%	5%	4%	4%	3%	6%	5%
Ростов-на-Дону	6%	6%	5%	5%	5%	5%	7%
Рязань	9%	6%	4%	6%	5%	5%	6%
Самара	6%	6%	5%	5%	4%	5%	6%
Санкт-Петербург	5%	5%	4%	4%	5%	5%	7%
Саратов	7%	7%	6%	6%	4%	6%	6%
Севастополь						9%	9%
Тольятти	10%	6%	3%	5%	5%	4%	7%
Томск	6%	5%	5%	4%	4%	4%	5%
Тюмень	7%	5%	4%	4%	5%	7%	7%
Ульяновск	9%	7%	6%	5%	4%	5%	8%
Уфа	7%	8%	5%	7%	7%	7%	8%
Хабаровск	7%	5%	4%	5%	3%	4%	4%
Челябинск	8%	6%	5%	4%	5%	4%	5%
Ярославль	6%	6%	5%	4%	5%	3%	5%

[Назад](#)