

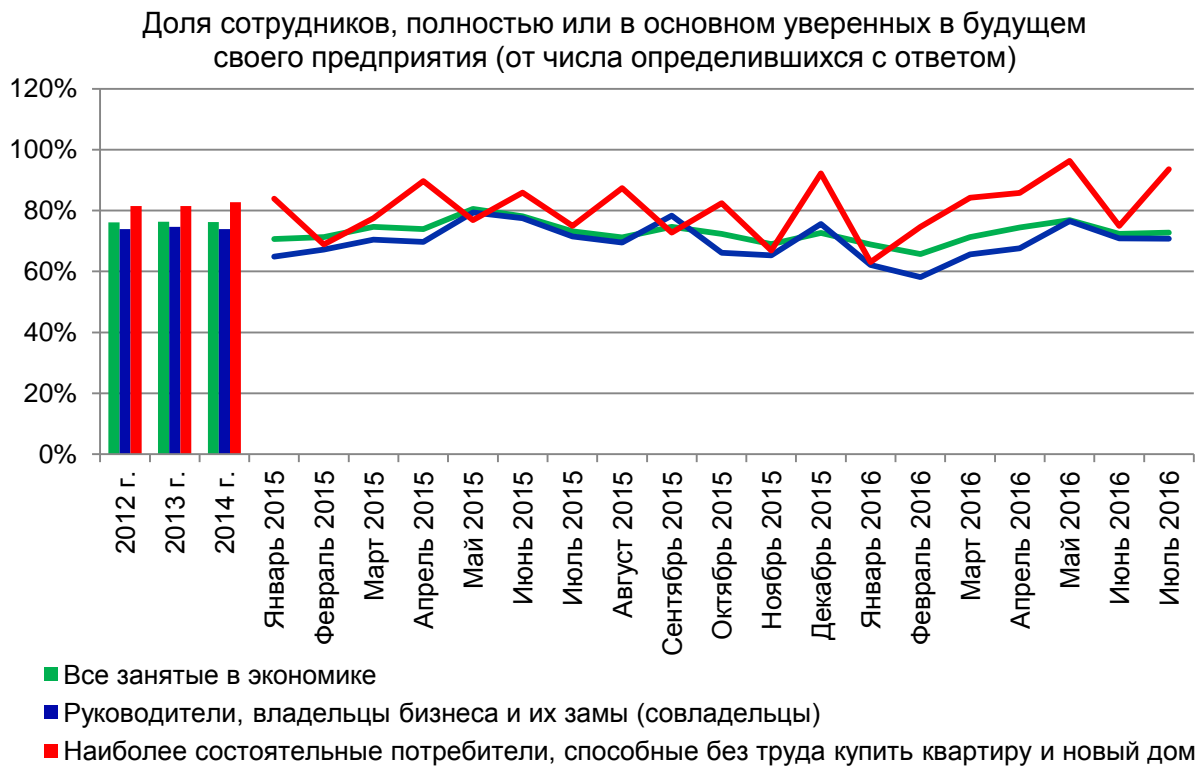
Настроения экономики. Итоги июля 2016 года.

Оценка перспектив экономического роста в России

Экономические настроения в целом находятся на стабильном уровне, однако снижение покупательской способности и уровня удовлетворенности населения собственной жизнью вызывает беспокойство.

- Доля сотрудников, уверенных в завтрашнем дне предприятий и организаций, где они работают, в июле осталась на уровне предыдущего месяца – 73% трудящихся уверены в будущем своих предприятий. Среди руководителей и владельцев бизнеса 71% уверенных. Значительно выросли экономические ожидания наиболее состоятельных слоев населения – в этой группе доля тех, кто уверен в будущем своего предприятия, выросла до 94% (против 75% уверенных в июне). О наибольшей уверенности в завтрашнем дне своих предприятий говорят жители Томска, Ижевска и Хабаровска. Менее всего уверены в будущем организаций жители Новокузнецка, Москвы и Тольятти.
- Доля тех, кто уверен в своем завтрашнем дне, выросла до 60% (58% уверенных в прошлом месяце). Среди руководителей и владельцев бизнеса уверенность в собственном завтрашнем дне увеличилась на 2 п.п. (71% в июле против 69% в июне). Доля уверенных в собственном будущем среди наиболее состоятельных слоев населения выросла до 93% (88% месяцем ранее). Наибольшую уверенность в собственном будущем чувствуют жители Тюмени, Ижевска и Казани, наименьшую – жители Воронежа, Саратова и Омска.
- Уровень удовлетворенности населения своей жизнью снизился. В июле 72% горожан были полностью или в основном довольны собственной жизнью (77% в прошлом месяце). Среди руководителей и владельцев бизнеса показатель снизился на 7 п.п. (80% в июле против 87% в июне). Среди наиболее обеспеченных слоев населения доля тех, кто доволен собственной жизнью, составляет 91%. В наибольшей степени собственной жизнью довольны жители Грозного, Махачкалы и Тюмени, в наименьшей – жители Омска, Волгограда и Нижнего Новгорода.
- Самооценка населением своих доходов снизилась. Только 9% городского населения могут позволить себе купить новый автомобиль. Последний раз такой низкий показатель наблюдался в мае 2009 года. Наибольшая платежеспособность зафиксирована в Красноярске, Москве и Владивостоке, наименьшая – в Севастополе, Новокузнецке и Кемерово.
- Доля тех, кто относит себя к безработным, составляет 7,6%. Среди молодежи этот показатель вырос до 10%. Наиболее благополучные в плане безработицы города – Иркутск, Грозный и Хабаровск, наименее благополучные – Севастополь, Москва и Ульяновск.

Оценка положения дел на предприятиях, сделанная их сотрудниками



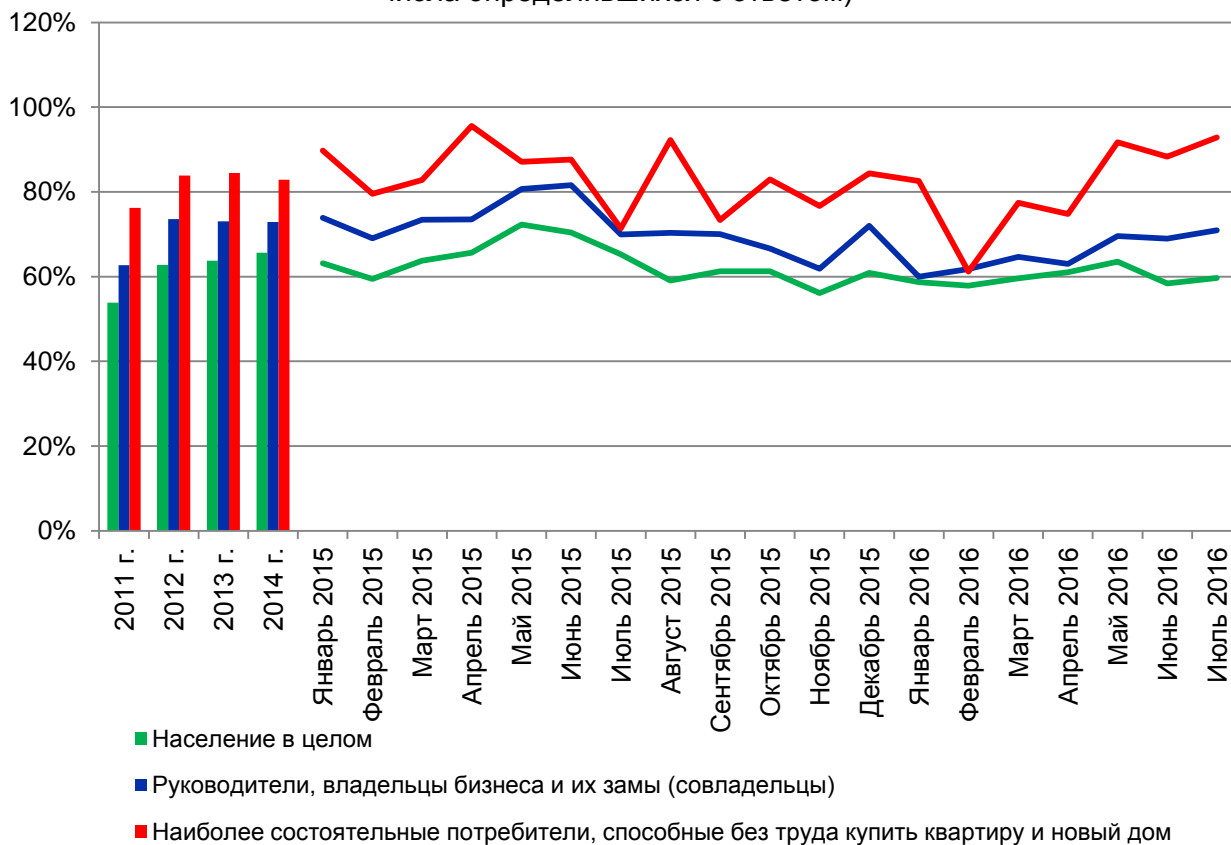
Доля сотрудников, уверенных в завтрашнем дне своего предприятия по городам, где проводились исследования (от числа определившихся с ответом)

	2012 г.	2013 г.	2014 г.	2015 г.	2016 г. (январь-июль)
Астрахань	70%	70%	77%	74%	73%
Барнаул	75%	74%	76%	71%	72%
Владивосток	76%	74%	78%	71%	72%
Волгоград	69%	68%	71%	67%	69%
Воронеж	71%	68%	72%	72%	70%
Грозный				80%	79%
Екатеринбург	83%	78%	80%	77%	76%
Ижевск	77%	76%	79%	78%	80%
Иркутск	75%	76%	79%	77%	78%
Казань	81%	80%	81%	78%	77%
Кемерово	78%	74%	76%	75%	71%
Краснодар	78%	78%	82%	78%	73%
Красноярск	75%	75%	78%	75%	75%
Липецк	70%	69%	74%	74%	73%
Махачкала				77%	76%
Москва	76%	72%	72%	69%	66%
Набережные Челны	76%	75%	78%	76%	78%
Нижний Новгород	75%	70%	74%	73%	70%
Новокузнецк	75%	66%	69%	69%	65%
Новосибирск	79%	73%	79%	70%	69%
Омск	76%	72%	76%	71%	69%
Оренбург	73%	72%	76%	72%	74%
Пенза	76%	70%	73%	69%	68%
Пермь	76%	77%	81%	77%	77%
Ростов-на-Дону	77%	77%	79%	73%	70%
Рязань	74%	72%	78%	75%	77%
Самара	77%	75%	73%	73%	68%
Санкт-Петербург	78%	76%	77%	76%	77%
Саратов	73%	69%	74%	69%	68%
Севастополь				72%	72%
Тольятти	71%	67%	66%	65%	67%
Томск	80%	72%	77%	76%	81%
Тюмень	80%	75%	80%	77%	78%
Ульяновск	74%	71%	71%	70%	72%
Уфа	77%	72%	77%	74%	74%
Хабаровск	77%	75%	79%	75%	79%
Челябинск	78%	74%	78%	77%	69%
Ярославль	75%	70%	73%	73%	69%

[Назад](#)

Уверенность населения в своем завтрашнем дне

Доля тех, кто полностью или в основном уверен в завтрашнем дне (от числа определившихся с ответом)



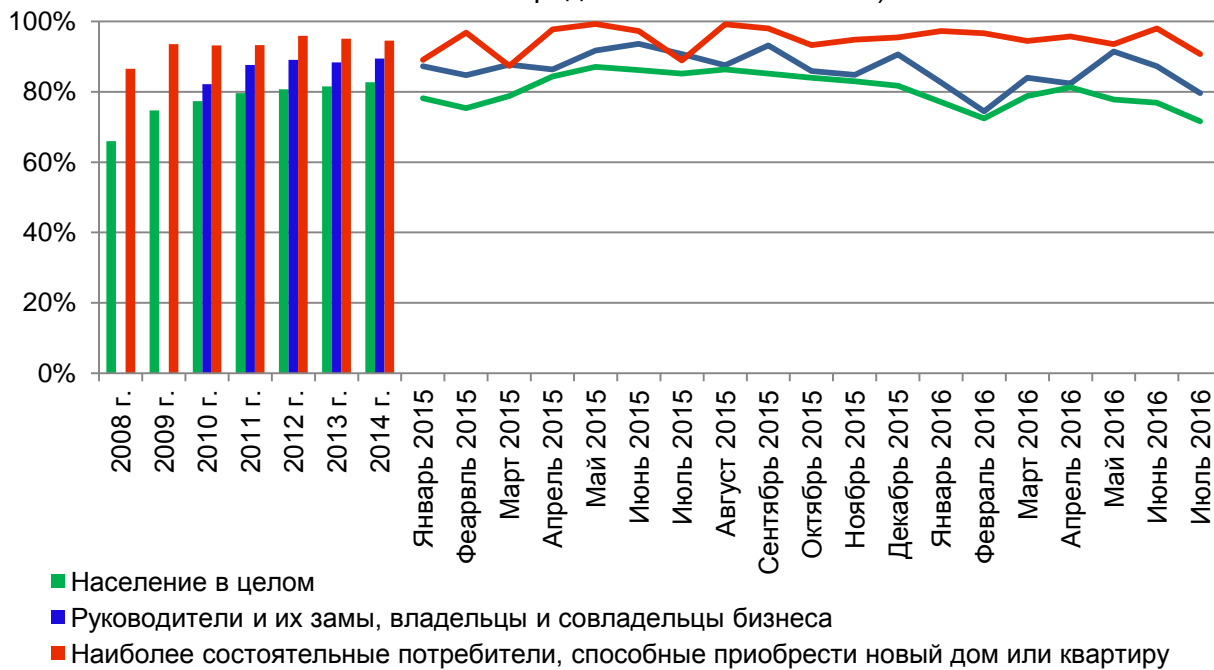
Доля респондентов, уверенных в завтрашнем дне по городам, где проводилось исследование (от числа определившихся с ответом)

	2011 г.	2012 г.	2013 г.	2014 г.	2015 г.	2016 г. (ян-варь-июль)
Астрахань	50%	54%	52%	63%	62%	59%
Барнаул	53%	59%	56%	63%	59%	57%
Владивосток	53%	59%	58%	63%	62%	60%
Волгоград	48%	52%	47%	55%	54%	54%
Воронеж	54%	55%	49%	57%	59%	52%
Грозный					59%	55%
Екатеринбург	58%	65%	61%	67%	67%	61%
Ижевск	61%	63%	60%	71%	68%	67%
Иркутск	49%	58%	57%	64%	61%	61%
Казань	63%	67%	64%	71%	70%	66%
Кемерово	56%	59%	58%	63%	62%	61%
Краснодар	48%	59%	62%	67%	65%	63%
Красноярск	55%	60%	62%	66%	65%	62%
Липецк	45%	54%	49%	61%	57%	57%
Махачкала					60%	61%
Москва	51%	62%	58%	62%	59%	57%
Набережные Челны	57%	63%	59%	66%	66%	64%
Нижний Новгород	42%	57%	53%	62%	60%	57%
Новокузнецк	54%	59%	53%	60%	61%	58%
Новосибирск	59%	62%	57%	65%	62%	60%
Омск	44%	60%	52%	63%	61%	54%
Оренбург	51%	57%	57%	63%	63%	59%
Пенза	52%	57%	53%	61%	57%	56%
Пермь	52%	64%	61%	69%	67%	64%
Ростов-на-Дону	60%	61%	59%	65%	62%	61%
Рязань	46%	53%	53%	59%	60%	60%
Самара	46%	59%	56%	59%	63%	61%
Санкт-Петербург	51%	66%	60%	63%	63%	62%
Саратов	44%	54%	48%	58%	55%	52%
Севастополь					68%	66%
Тольятти	51%	56%	55%	59%	56%	55%
Томск	55%	62%	55%	65%	65%	65%
Тюмень	63%	67%	64%	72%	66%	68%
Ульяновск	45%	53%	52%	61%	60%	63%
Уфа	57%	64%	63%	69%	66%	64%
Хабаровск	63%	61%	58%	65%	66%	61%
Челябинск	55%	62%	59%	63%	66%	60%
Ярославль	56%	56%	51%	60%	61%	59%

[Назад](#)

Удовлетворенность населения своей жизнью

Доля тех, кто полностью или в основном доволен своей жизнью (от числа определившихся с ответом)



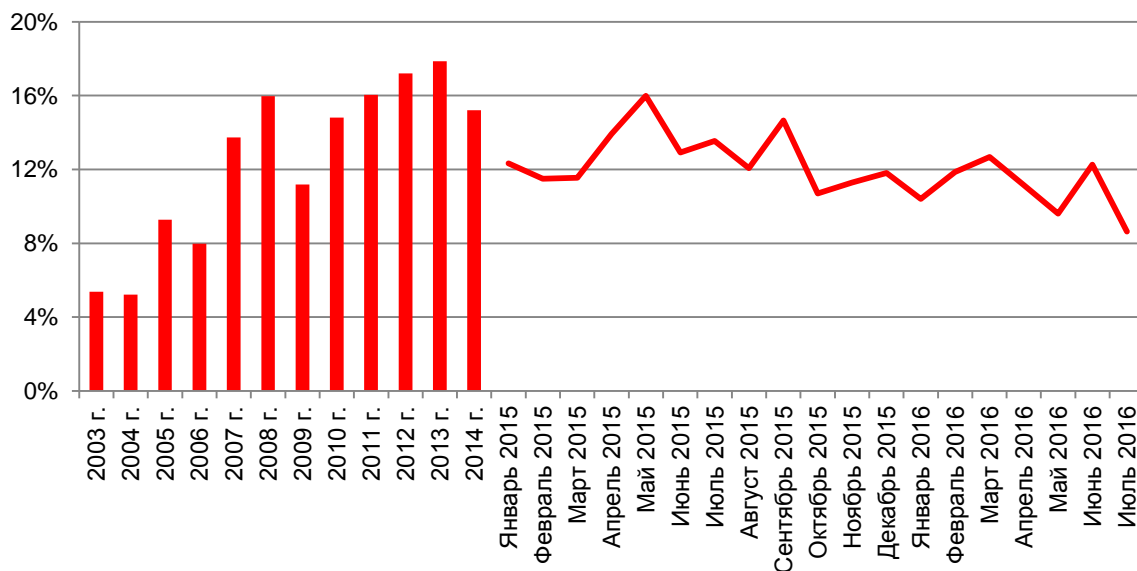
Доля тех, кто полностью или в основном доволен жизнью (по городам исследования, от числа определившихся с ответом)

	2008 г.	2009 г.	2010 г.	2011 г.	2012 г.	2013 г.	2014 г.	2015 г.	2016 г. (январь-июль)
Астрахань	59%	71%	73%	75%	76%	75%	80%	81%	76%
Барнаул	55%	69%	74%	77%	78%	76%	79%	79%	72%
Владивосток	55%	68%	78%	79%	78%	76%	80%	82%	73%
Волгоград	55%	66%	73%	71%	71%	69%	75%	77%	67%
Воронеж	59%	70%	72%	75%	75%	72%	80%	80%	73%
Грозный								88%	82%
Екатеринбург	60%	72%	76%	80%	80%	81%	82%	83%	71%
Ижевск	63%	73%	76%	79%	79%	76%	83%	83%	78%
Иркутск	62%	72%	78%	78%	78%	77%	82%	83%	81%
Казань	68%	79%	77%	83%	83%	85%	87%	88%	72%
Кемерово	64%	72%	78%	78%	78%	77%	81%	80%	75%
Краснодар	62%	72%	76%	79%	82%	81%	84%	86%	80%
Красноярск	67%	74%	77%	81%	78%	80%	82%	84%	73%
Липецк	59%	71%	75%	75%	76%	75%	78%	81%	73%
Махачкала								86%	82%
Москва	70%	79%	79%	81%	83%	80%	82%	84%	73%
Набережные Челны	67%	75%	79%	81%	84%	81%	83%	85%	79%
Нижний Новгород	64%	72%	76%	76%	74%	75%	83%	79%	67%
Новокузнецк	59%	71%	76%	76%	76%	74%	80%	80%	69%
Новосибирск	65%	70%	73%	79%	76%	76%	82%	81%	70%
Омск	58%	70%	76%	76%	75%	72%	78%	80%	64%
Оренбург	64%	72%	79%	76%	78%	79%	83%	82%	79%
Пенза	56%	71%	75%	77%	80%	74%	81%	80%	71%
Пермь	62%	72%	77%	78%	79%	78%	82%	83%	68%
Ростов-на-Дону	63%	72%	79%	80%	80%	79%	83%	84%	69%
Рязань	60%	71%	72%	74%	76%	74%	82%	82%	76%
Самара	62%	73%	75%	77%	76%	77%	80%	83%	69%
Санкт-Петербург	66%	75%	79%	84%	83%	80%	81%	83%	75%
Саратов	56%	71%	78%	75%	74%	72%	80%	79%	71%
Севастополь								85%	81%
Тольятти	63%	71%	74%	77%	77%	76%	81%	79%	70%
Томск			80%	79%	79%	76%	82%	84%	74%
Тюмень	66%	74%	81%	84%	85%	82%	87%	86%	81%
Ульяновск	56%	69%	72%	74%	78%	73%	79%	80%	74%
Уфа	65%	76%	78%	79%	79%	80%	84%	84%	71%
Хабаровск	62%	74%	78%	79%	79%	75%	81%	82%	76%
Челябинск	63%	75%	79%	77%	77%	78%	81%	81%	70%
Ярославль	60%	72%	76%	77%	77%	74%	79%	81%	75%

[Назад](#)

Самооценка уровня доходов

Доля потребителей, способных купить хотя бы новый автомобиль (самооценка дохода)

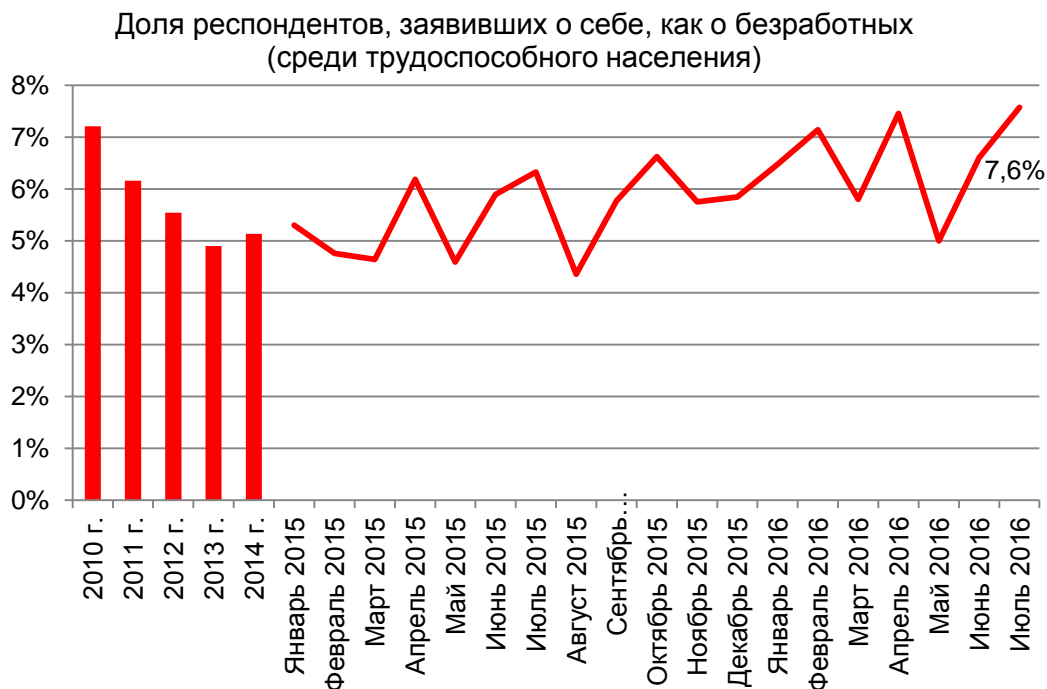


Доля населения, способного купить хотя бы новый автомобиль по городам, где проводилось исследование

	2004 г.	2005 г.	2006 г.	2007 г.	2008 г.	2009 г.	2010 г.	2011 г.	2012 г.	2013 г.	2014 г.	2015 г.	2016 г. (январь-июль)
Астрахань		7%	6%	11%	9%	7%	9%	9%	12%	10%	12%	9%	8%
Барнаул		6%	6%	10%	8%	7%	8%	9%	9%	12%	10%	8%	8%
Владивосток	5%	11%	10%	11%	13%	11%	16%	18%	19%	17%	17%	14%	13%
Волгоград	5%	4%	5%	12%	9%	6%	10%	9%	11%	10%	9%	8%	8%
Воронеж		7%	5%	12%	10%	8%	9%	11%	16%	11%	12%	10%	9%
Грозный												12%	9%
Екатеринбург	6%	11%	9%	13%	15%	8%	12%	14%	18%	14%	15%	14%	10%
Ижевск	5%	6%	6%	10%	12%	8%	9%	10%	11%	12%	13%	11%	10%
Иркутск	4%	10%	8%	11%	13%	11%	13%	13%	10%	11%	12%	11%	9%
Казань	5%	10%	8%	18%	15%	9%	13%	15%	17%	14%	15%	14%	11%
Кемерово	3%	7%	7%	12%	10%	7%	9%	10%	11%	10%	8%	9%	7%
Краснодар	5%	8%	7%	12%	12%	10%	11%	14%	17%	18%	15%	13%	9%
Красноярск	5%	9%	7%	14%	17%	11%	16%	16%	20%	18%	16%	15%	15%
Липецк	2%	6%	5%	9%	10%	7%	8%	10%	11%	12%	12%	9%	9%
Махачкала												15%	12%
Москва	8%	16%	12%	18%	17%	12%	17%	19%	21%	20%	18%	16%	14%
Набережные Челны	3%		6%	11%	13%	7%	9%	9%	12%	11%	9%	9%	7%
Нижний Новгород	4%	7%	5%	13%	12%	6%	8%	8%	12%	9%	11%	10%	7%
Новокузнецк	4%		6%	9%	11%	7%	8%	8%	9%	9%	10%	9%	6%
Новосибирск	5%	9%	6%	15%	15%	8%	11%	14%	15%	13%	11%	12%	8%
Омск	5%	7%	6%	12%	12%	7%	11%	12%	15%	10%	12%	10%	7%
Оренбург	4%	6%	6%	9%	12%	8%	13%	12%	15%	13%	14%	11%	12%
Пенза		4%	5%	12%	9%	8%	10%	11%	12%	10%	11%	10%	8%
Пермь	4%	9%	7%	13%	14%	9%	13%	11%	14%	12%	13%	13%	10%
Ростов-на-Дону	4%	9%	7%	13%	14%	8%	12%	16%	17%	17%	16%	14%	11%
Рязань		8%	5%	10%	12%	7%	9%	10%	11%	11%	13%	12%	9%
Самара	4%	8%	8%	18%	14%	7%	10%	14%	15%	15%	12%	12%	10%
Санкт-Петербург	6%	10%	9%	19%	18%	10%	19%	25%	26%	18%	13%	13%	11%
Саратов	3%	6%	6%	11%	10%	9%	14%	12%	15%	11%	11%	12%	8%
Севастополь												9%	5%
Тольятти	5%		7%	11%	13%	7%	9%	10%	13%	11%	12%	10%	9%
Томск		8%	7%	12%	11%		14%	13%	12%	11%	14%	11%	10%
Тюмень	6%	10%	9%	15%	14%	8%	13%	16%	18%	16%	15%	11%	10%
Ульяновск		3%	5%	10%	9%	6%	8%	10%	10%	9%	10%	9%	8%
Уфа	7%	10%	7%	13%	14%	8%	10%	10%	13%	12%	12%	11%	11%
Хабаровск	4%	8%	7%	12%	15%	11%	15%	16%	16%	16%	15%	13%	11%
Челябинск	4%	10%	7%	16%	16%	9%	12%	12%	16%	13%	12%	12%	9%
Ярославль	5%	5%	7%	14%	11%	7%	10%	9%	11%	10%	11%	8%	9%

[Назад](#)

Доля безработных среди населения



Доля безработных

	2010 г.	2011 г.	2012 г.	2013 г.	2014 г.	2015 г.	2016 г. (январь-июль)
Астрахань	8%	7%	5%	5%	4%	4%	6%
Барнаул	5%	5%	4%	4%	5%	5%	5%
Владивосток	5%	5%	5%	4%	4%	5%	4%
Волгоград	8%	6%	6%	6%	5%	9%	8%
Воронеж	10%	6%	6%	7%	5%	6%	6%
Грозный						3%	2%
Екатеринбург	7%	4%	3%	3%	4%	3%	6%
Ижевск	8%	6%	4%	4%	4%	3%	5%
Иркутск	5%	5%	4%	4%	3%	4%	2%
Казань	9%	7%	5%	4%	4%	5%	6%
Кемерово	8%	5%	3%	4%	4%	3%	7%
Краснодар	3%	6%	5%	4%	3%	4%	
Красноярск	7%	5%	4%	4%	4%	5%	5%
Липецк	8%	6%	5%	6%	4%	6%	5%
Махачкала						5%	5%
Москва	8%	7%	6%	6%	6%	6%	3%
Набережные Челны	10%	8%	4%	4%	6%	5%	8%
Нижний Новгород	11%	7%	5%	4%	5%	6%	4%
Новокузнецк	8%	5%	3%	4%	4%	4%	7%
Новосибирск	5%	5%	5%	4%	5%	5%	6%
Омск	8%	6%	4%	6%	5%	4%	6%
Оренбург	10%	5%	3%	5%	4%	5%	7%
Пенза	7%	6%	6%	4%	6%	5%	5%
Пермь	6%	5%	4%	4%	3%	6%	6%
Ростов-на-Дону	6%	6%	5%	5%	5%	5%	6%
Рязань	9%	6%	4%	6%	5%	5%	8%
Самара	6%	6%	5%	5%	4%	5%	6%
Санкт-Петербург	5%	5%	4%	4%	5%	5%	6%
Саратов	7%	7%	6%	6%	4%	6%	7%
Севастополь						9%	6%
Тольятти	10%	6%	3%	5%	5%	4%	9%
Томск	6%	5%	5%	4%	4%	4%	7%
Тюмень	7%	5%	4%	4%	5%	7%	5%
Ульяновск	9%	7%	6%	5%	4%	5%	6%
Уфа	7%	8%	5%	7%	7%	7%	8%
Хабаровск	7%	5%	4%	5%	3%	4%	7%
Челябинск	8%	6%	5%	4%	5%	4%	2%
Ярославль	6%	6%	5%	4%	5%	3%	5%

[Назад](#)