

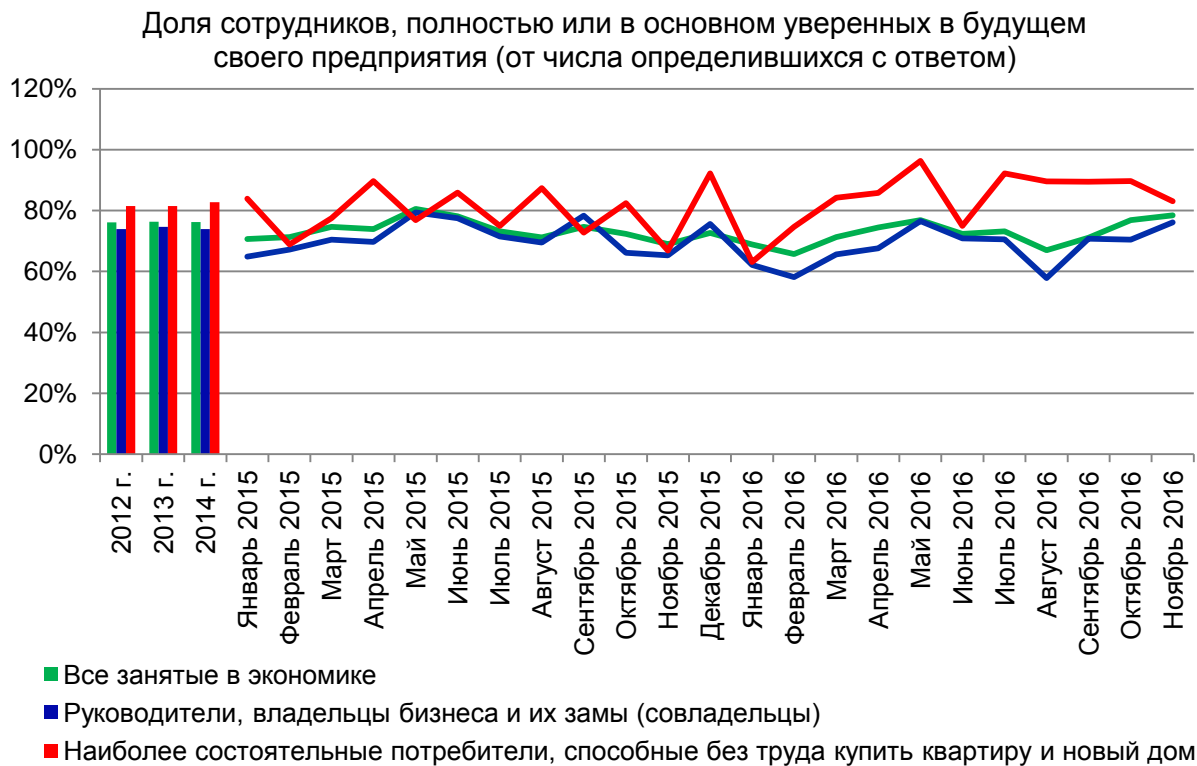
Настроения экономики. Итоги ноября 2016 года.

Оценка перспектив экономического роста в России

В целом экономические настроения населения находятся на высоком уровне.

- Доля сотрудников, уверенных в завтрашнем дне предприятий и организаций, где они работают, осталась на уровне октября – 78% уверенных. Среди руководителей и владельцев бизнеса доля уверенных в завтрашнем дне своего предприятия выросла по сравнению с предыдущим месяцем на 6 п.п. (76% в ноябре против 70% в октябре). Экономические ожидания наиболее состоятельных слоев населения снизились – 83% уверенных (90% в прошлом месяце).
О наибольшей уверенности в будущем своих работодателей говорят жители Ижевска, Грозного и Набережных Челнов, менее всего уверены в будущем своих предприятий жители Тольятти, Новокузнецка и Саратова.
- Доля тех, кто уверен в своем завтрашнем дне, поднялась до 68% (66% в октябре). Среди руководителей и владельцев бизнеса доля уверенных в собственном завтрашнем дне, напротив, снизилась – 73% против 78% месяцем ранее. В значительной степени снизилась доля уверенных в собственном завтрашнем дне среди наиболее состоятельных слоев населения – 88% уверенных в ноябре против 98% в октябре.
Наибольшую уверенность в собственном будущем чувствуют жители Ижевска, Тюмени и Казани, наименьшую – жители Воронежа, Саратова и Омска.
- Уровень удовлетворенности населения своей жизнью не изменился за прошедший месяц – 85% горожан полностью или в основном довольны собственной жизнью. Среди владельцев и руководителей бизнеса доля тех, кто полностью или в основном доволен собственной жизнью, выросла на 6 п.п. до 90% (84% в прошлом месяце). Среди наиболее состоятельных слоев населения удовлетворенность собственной жизнью остается на высоком уровне.
В наибольшей степени собственной жизнью довольны жители Грозного Тюмени и Махачкалы, в наименьшей – жители Омска, Волгограда и Нижнего Новгорода.
- Самооценка населением своих доходов выросла. Доля тех, кто может позволить себе купить, по крайней мере, новый автомобиль составляет сегодня 14%.
Наибольшая платежеспособность зафиксирована в Красноярске, Москве и Владивостоке, наименьшая – в Севастополе, Новокузнецке и Кемерово.
- Доля тех, кто относит себя к безработным, составляет сегодня 7,3%. Среди молодежи уровень безработицы 7%.
Наиболее благополучные в плане безработицы города – Хабаровск, Иркутск, Барнаул. Хуже всего с рабочими местами в Севастополе, Москве и Уфе.

Оценка положения дел на предприятиях, сделанная их сотрудниками



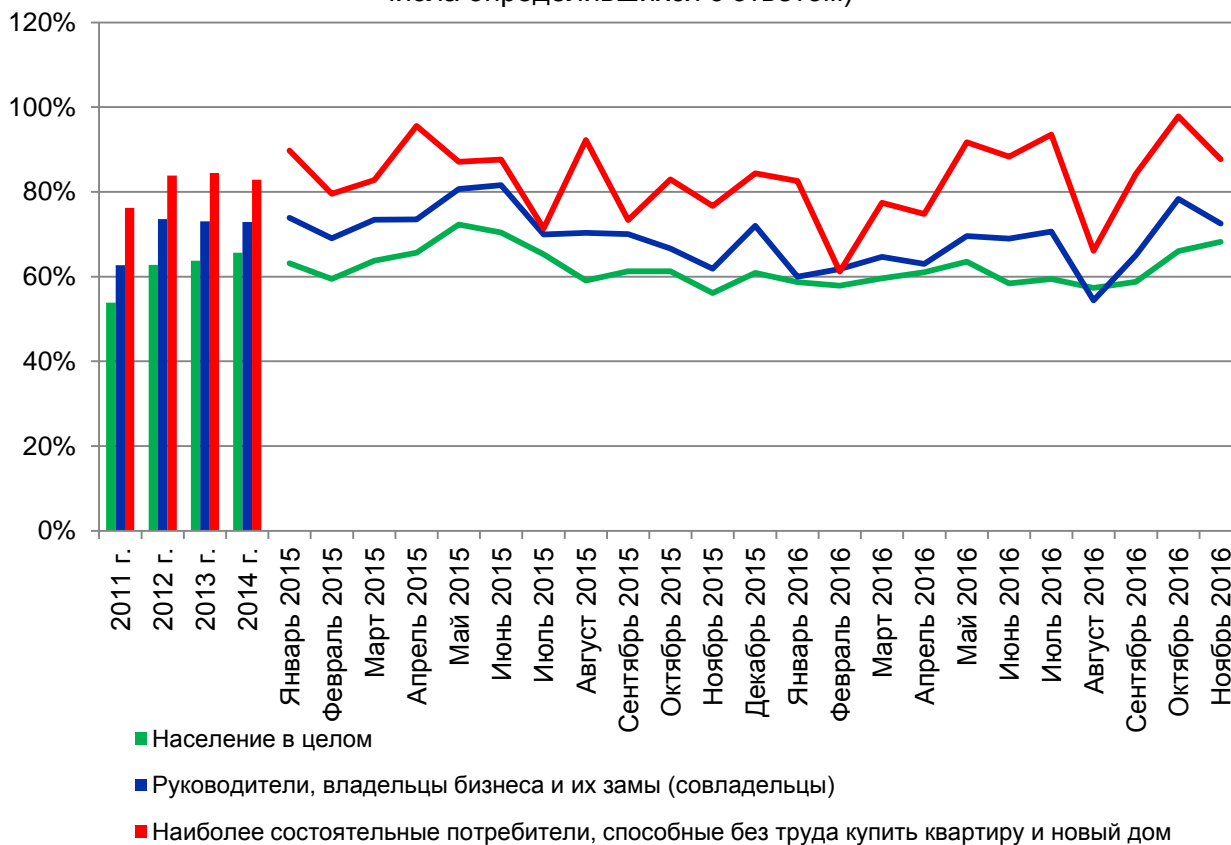
Доля сотрудников, уверенных в завтрашнем дне своего предприятия по городам, где проводились исследования (от числа определившихся с ответом)

	2012 г.	2013 г.	2014 г.	2015 г.	2016 г. (январь-ноябрь)
Астрахань	70%	70%	77%	74%	74%
Барнаул	75%	74%	76%	71%	73%
Владивосток	76%	74%	78%	71%	72%
Волгоград	69%	68%	71%	67%	69%
Воронеж	71%	68%	72%	72%	70%
Грозный				80%	80%
Екатеринбург	83%	78%	80%	77%	76%
Ижевск	77%	76%	79%	78%	81%
Иркутск	75%	76%	79%	77%	78%
Казань	81%	80%	81%	78%	78%
Кемерово	78%	74%	76%	75%	71%
Краснодар	78%	78%	82%	78%	75%
Красноярск	75%	75%	78%	75%	74%
Липецк	70%	69%	74%	74%	76%
Махачкала				77%	73%
Москва	76%	72%	72%	69%	68%
Набережные Челны	76%	75%	78%	76%	78%
Нижний Новгород	75%	70%	74%	73%	71%
Новокузнецк	75%	66%	69%	69%	66%
Новосибирск	79%	73%	79%	70%	71%
Омск	76%	72%	76%	71%	69%
Оренбург	73%	72%	76%	72%	72%
Пенза	76%	70%	73%	69%	68%
Пермь	76%	77%	81%	77%	77%
Ростов-на-Дону	77%	77%	79%	73%	73%
Рязань	74%	72%	78%	75%	78%
Самара	77%	75%	73%	73%	70%
Санкт-Петербург	78%	76%	77%	76%	77%
Саратов	73%	69%	74%	69%	68%
Севастополь				72%	71%
Тольятти	71%	67%	66%	65%	63%
Томск	80%	72%	77%	76%	77%
Тюмень	80%	75%	80%	77%	78%
Ульяновск	74%	71%	71%	70%	74%
Уфа	77%	72%	77%	74%	74%
Хабаровск	77%	75%	79%	75%	77%
Челябинск	78%	74%	78%	77%	70%
Ярославль	75%	70%	73%	73%	71%

[Назад](#)

Уверенность населения в своем завтрашнем дне

Доля тех, кто полностью или в основном уверен в завтрашнем дне (от числа определившихся с ответом)

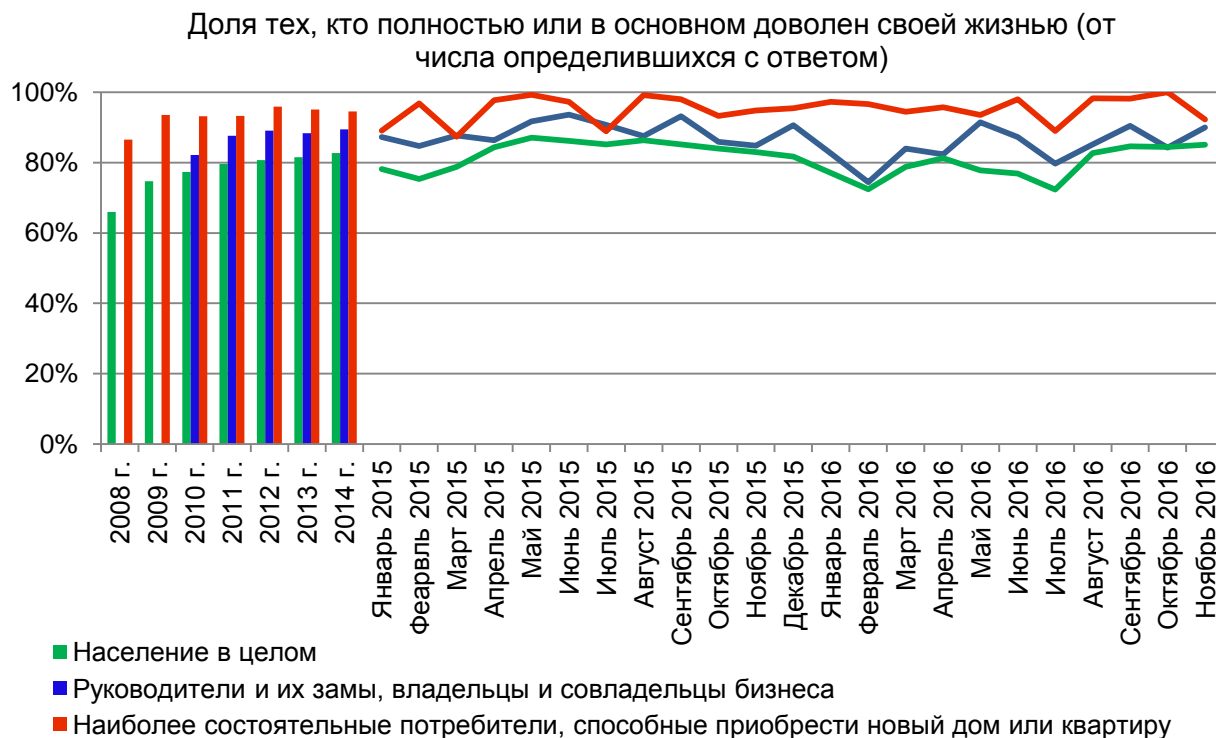


Доля респондентов, уверенных в завтрашнем дне по городам, где проводилось исследование (от числа определившихся с ответом)

	2011 г.	2012 г.	2013 г.	2014 г.	2015 г.	2016 г. (ян-варь-ноябрь)
Астрахань	50%	54%	52%	63%	62%	59%
Барнаул	53%	59%	56%	63%	59%	59%
Владивосток	53%	59%	58%	63%	62%	61%
Волгоград	48%	52%	47%	55%	54%	55%
Воронеж	54%	55%	49%	57%	59%	53%
Грозный					59%	55%
Екатеринбург	58%	65%	61%	67%	67%	61%
Ижевск	61%	63%	60%	71%	68%	70%
Иркутск	49%	58%	57%	64%	61%	62%
Казань	63%	67%	64%	71%	70%	66%
Кемерово	56%	59%	58%	63%	62%	60%
Краснодар	48%	59%	62%	67%	65%	65%
Красноярск	55%	60%	62%	66%	65%	63%
Липецк	45%	54%	49%	61%	57%	59%
Махачкала					60%	59%
Москва	51%	62%	58%	62%	59%	59%
Набережные Челны	57%	63%	59%	66%	66%	66%
Нижний Новгород	42%	57%	53%	62%	60%	59%
Новокузнецк	54%	59%	53%	60%	61%	58%
Новосибирск	59%	62%	57%	65%	62%	61%
Омск	44%	60%	52%	63%	61%	55%
Оренбург	51%	57%	57%	63%	63%	60%
Пенза	52%	57%	53%	61%	57%	58%
Пермь	52%	64%	61%	69%	67%	65%
Ростов-на-Дону	60%	61%	59%	65%	62%	61%
Рязань	46%	53%	53%	59%	60%	59%
Самара	46%	59%	56%	59%	63%	60%
Санкт-Петербург	51%	66%	60%	63%	63%	62%
Саратов	44%	54%	48%	58%	55%	54%
Севастополь					68%	64%
Тольятти	51%	56%	55%	59%	56%	55%
Томск	55%	62%	55%	65%	65%	63%
Тюмень	63%	67%	64%	72%	66%	68%
Ульяновск	45%	53%	52%	61%	60%	63%
Уфа	57%	64%	63%	69%	66%	65%
Хабаровск	63%	61%	58%	65%	66%	61%
Челябинск	55%	62%	59%	63%	66%	60%
Ярославль	56%	56%	51%	60%	61%	58%

[Назад](#)

Удовлетворенность населения своей жизнью



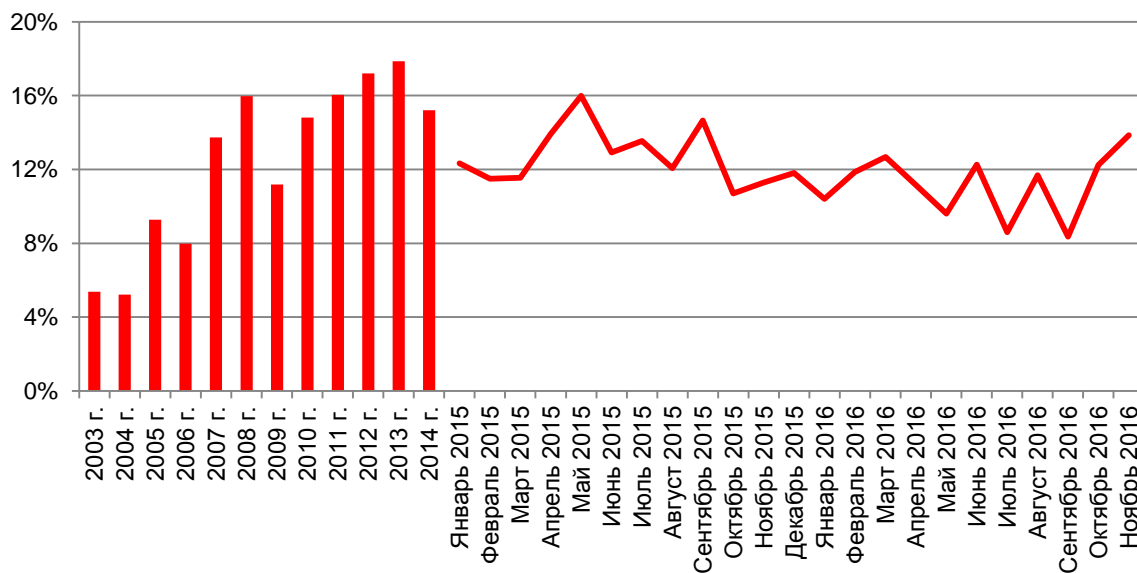
Доля тех, кто полностью или в основном доволен жизнью (по городам исследования, от числа определившихся с ответом)

	2008 г.	2009 г.	2010 г.	2011 г.	2012 г.	2013 г.	2014 г.	2015 г.	2016 г. (январь-ноябрь)
Астрахань	59%	71%	73%	75%	76%	75%	80%	81%	80%
Барнаул	55%	69%	74%	77%	78%	76%	79%	79%	78%
Владивосток	55%	68%	78%	79%	78%	76%	80%	82%	79%
Волгоград	55%	66%	73%	71%	71%	69%	75%	77%	71%
Воронеж	59%	70%	72%	75%	75%	72%	80%	80%	75%
Грозный								88%	87%
Екатеринбург	60%	72%	76%	80%	80%	81%	82%	83%	75%
Ижевск	63%	73%	76%	79%	79%	76%	83%	83%	83%
Иркутск	62%	72%	78%	78%	78%	77%	82%	83%	82%
Казань	68%	79%	77%	83%	83%	85%	87%	88%	78%
Кемерово	64%	72%	78%	78%	78%	77%	81%	80%	77%
Краснодар	62%	72%	76%	79%	82%	81%	84%	86%	84%
Красноярск	67%	74%	77%	81%	78%	80%	82%	84%	77%
Липецк	59%	71%	75%	75%	76%	75%	78%	81%	77%
Махачкала								86%	84%
Москва	70%	79%	79%	81%	83%	80%	82%	84%	77%
Набережные Челны	67%	75%	79%	81%	84%	81%	83%	85%	83%
Нижний Новгород	64%	72%	76%	76%	74%	75%	83%	79%	72%
Новокузнецк	59%	71%	76%	76%	76%	74%	80%	80%	74%
Новосибирск	65%	70%	73%	79%	76%	76%	82%	81%	74%
Омск	58%	70%	76%	76%	75%	72%	78%	80%	69%
Оренбург	64%	72%	79%	76%	78%	79%	83%	82%	82%
Пенза	56%	71%	75%	77%	80%	74%	81%	80%	76%
Пермь	62%	72%	77%	78%	79%	78%	82%	83%	73%
Ростов-на-Дону	63%	72%	79%	80%	80%	79%	83%	84%	75%
Рязань	60%	71%	72%	74%	76%	74%	82%	82%	79%
Самара	62%	73%	75%	77%	76%	77%	80%	83%	74%
Санкт-Петербург	66%	75%	79%	84%	83%	80%	81%	83%	77%
Саратов	56%	71%	78%	75%	74%	72%	80%	79%	76%
Севастополь								85%	81%
Тольятти	63%	71%	74%	77%	77%	76%	81%	79%	72%
Томск			80%	79%	79%	76%	82%	84%	79%
Тюмень	66%	74%	81%	84%	85%	82%	87%	86%	84%
Ульяновск	56%	69%	72%	74%	78%	73%	79%	80%	78%
Уфа	65%	76%	78%	79%	79%	80%	84%	84%	75%
Хабаровск	62%	74%	78%	79%	79%	75%	81%	82%	79%
Челябинск	63%	75%	79%	77%	77%	78%	81%	81%	74%
Ярославль	60%	72%	76%	77%	77%	74%	79%	81%	76%

[Назад](#)

Самооценка уровня доходов

Доля потребителей, способных купить хотя бы новый автомобиль (самооценка дохода)



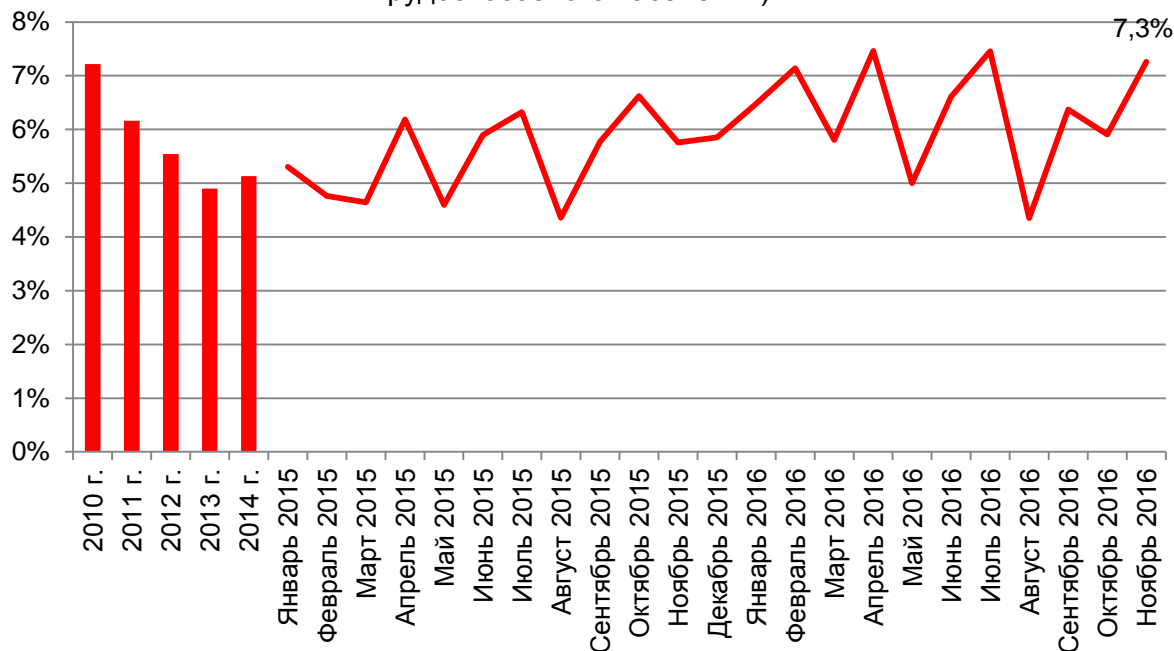
Доля населения, способного купить хотя бы новый автомобиль по городам, где проводилось исследование

	2004 г.	2005 г.	2006 г.	2007 г.	2008 г.	2009 г.	2010 г.	2011 г.	2012 г.	2013 г.	2014 г.	2015 г.	2016 г. (январь-ноябрь)
Астрахань		7%	6%	11%	9%	7%	9%	9%	12%	10%	12%	9%	8%
Барнаул		6%	6%	10%	8%	7%	8%	9%	9%	12%	10%	8%	7%
Владивосток	5%	11%	10%	11%	13%	11%	16%	18%	19%	17%	17%	14%	14%
Волгоград	5%	4%	5%	12%	9%	6%	10%	9%	11%	10%	9%	8%	8%
Воронеж		7%	5%	12%	10%	8%	9%	11%	16%	11%	12%	10%	9%
Грозный												12%	8%
Екатеринбург	6%	11%	9%	13%	15%	8%	12%	14%	18%	14%	15%	14%	11%
Ижевск	5%	6%	6%	10%	12%	8%	9%	10%	11%	12%	13%	11%	10%
Иркутск	4%	10%	8%	11%	13%	11%	13%	13%	10%	11%	12%	11%	9%
Казань	5%	10%	8%	18%	15%	9%	13%	15%	17%	14%	15%	14%	12%
Кемерово	3%	7%	7%	12%	10%	7%	9%	10%	11%	10%	8%	9%	6%
Краснодар	5%	8%	7%	12%	12%	10%	11%	14%	17%	18%	15%	13%	10%
Красноярск	5%	9%	7%	14%	17%	11%	16%	16%	20%	18%	16%	15%	15%
Липецк	2%	6%	5%	9%	10%	7%	8%	10%	11%	12%	12%	9%	8%
Махачкала												15%	12%
Москва	8%	16%	12%	18%	17%	12%	17%	19%	21%	20%	18%	16%	14%
Набережные Челны	3%		6%	11%	13%	7%	9%	9%	12%	11%	9%	9%	8%
Нижний Новгород	4%	7%	5%	13%	12%	6%	8%	8%	12%	9%	11%	10%	7%
Новокузнецк	4%		6%	9%	11%	7%	8%	8%	9%	9%	10%	9%	6%
Новосибирск	5%	9%	6%	15%	15%	8%	11%	14%	15%	13%	11%	12%	9%
Омск	5%	7%	6%	12%	12%	7%	11%	12%	15%	10%	12%	10%	7%
Оренбург	4%	6%	6%	9%	12%	8%	13%	12%	15%	13%	14%	11%	11%
Пенза		4%	5%	12%	9%	8%	10%	11%	12%	10%	11%	10%	7%
Пермь	4%	9%	7%	13%	14%	9%	13%	11%	14%	12%	13%	13%	11%
Ростов-на-Дону	4%	9%	7%	13%	14%	8%	12%	16%	17%	17%	16%	14%	12%
Рязань		8%	5%	10%	12%	7%	9%	10%	11%	11%	13%	12%	9%
Самара	4%	8%	8%	18%	14%	7%	10%	14%	15%	15%	12%	12%	10%
Санкт-Петербург	6%	10%	9%	19%	18%	10%	19%	25%	26%	18%	13%	13%	11%
Саратов	3%	6%	6%	11%	10%	9%	14%	12%	15%	11%	11%	12%	8%
Севастополь												9%	5%
Тольятти	5%		7%	11%	13%	7%	9%	10%	13%	11%	12%	10%	8%
Томск		8%	7%	12%	11%		14%	13%	12%	11%	14%	11%	10%
Тюмень	6%	10%	9%	15%	14%	8%	13%	16%	18%	16%	15%	11%	9%
Ульяновск		3%	5%	10%	9%	6%	8%	10%	10%	9%	10%	9%	8%
Уфа	7%	10%	7%	13%	14%	8%	10%	10%	13%	12%	12%	11%	11%
Хабаровск	4%	8%	7%	12%	15%	11%	15%	16%	16%	16%	15%	13%	11%
Челябинск	4%	10%	7%	16%	16%	9%	12%	12%	16%	13%	12%	12%	9%
Ярославль	5%	5%	7%	14%	11%	7%	10%	9%	11%	10%	11%	8%	8%

[Назад](#)

Доля безработных среди населения

Доля респондентов, заявивших о себе, как о безработных (среди трудоспособного населения)



Доля безработных

	2010 г.	2011 г.	2012 г.	2013 г.	2014 г.	2015 г.	2016 г. (январь-ноябрь)
Астрахань	8%	7%	5%	5%	4%	4%	5%
Барнаул	5%	5%	4%	4%	5%	5%	4%
Владивосток	5%	5%	5%	4%	4%	5%	4%
Волгоград	8%	6%	6%	6%	5%	9%	7%
Воронеж	10%	6%	6%	7%	5%	6%	6%
Грозный						3%	6%
Екатеринбург	7%	4%	3%	3%	4%	3%	7%
Ижевск	8%	6%	4%	4%	4%	3%	5%
Иркутск	5%	5%	4%	4%	3%	4%	4%
Казань	9%	7%	5%	4%	4%	5%	5%
Кемерово	8%	5%	3%	4%	4%	3%	8%
Краснодар	3%	6%	5%	4%	3%	4%	5%
Красноярск	7%	5%	4%	4%	4%	5%	6%
Липецк	8%	6%	5%	6%	4%	6%	5%
Махачкала						5%	5%
Москва	8%	7%	6%	6%	6%	6%	8%
Набережные Челны	10%	8%	4%	4%	6%	5%	4%
Нижний Новгород	11%	7%	5%	4%	5%	6%	7%
Новокузнецк	8%	5%	3%	4%	4%	4%	6%
Новосибирск	5%	5%	5%	4%	5%	5%	5%
Омск	8%	6%	4%	6%	5%	4%	7%
Оренбург	10%	5%	3%	5%	4%	5%	6%
Пенза	7%	6%	6%	4%	6%	5%	5%
Пермь	6%	5%	4%	4%	3%	6%	5%
Ростов-на-Дону	6%	6%	5%	5%	5%	5%	7%
Рязань	9%	6%	4%	6%	5%	5%	5%
Самара	6%	6%	5%	5%	4%	5%	6%
Санкт-Петербург	5%	5%	4%	4%	5%	5%	6%
Саратов	7%	7%	6%	6%	4%	6%	6%
Севастополь						9%	9%
Тольятти	10%	6%	3%	5%	5%	4%	7%
Томск	6%	5%	5%	4%	4%	4%	5%
Тюмень	7%	5%	4%	4%	5%	7%	7%
Ульяновск	9%	7%	6%	5%	4%	5%	8%
Уфа	7%	8%	5%	7%	7%	7%	8%
Хабаровск	7%	5%	4%	5%	3%	4%	4%
Челябинск	8%	6%	5%	4%	5%	4%	5%
Ярославль	6%	6%	5%	4%	5%	3%	6%

[Назад](#)